

Zeitschrift: L'Architecture suisse : revue bi-mensuelle d'architecture, d'art, d'art appliqué et de construction
Herausgeber: Fédération des architectes suisses
Band: 2 (1913)
Heft: 22

Inhaltsverzeichnis

Nutzungsbedingungen

Die ETH-Bibliothek ist die Anbieterin der digitalisierten Zeitschriften auf E-Periodica. Sie besitzt keine Urheberrechte an den Zeitschriften und ist nicht verantwortlich für deren Inhalte. Die Rechte liegen in der Regel bei den Herausgebern beziehungsweise den externen Rechteinhabern. Das Veröffentlichen von Bildern in Print- und Online-Publikationen sowie auf Social Media-Kanälen oder Webseiten ist nur mit vorheriger Genehmigung der Rechteinhaber erlaubt. [Mehr erfahren](#)

Conditions d'utilisation

L'ETH Library est le fournisseur des revues numérisées. Elle ne détient aucun droit d'auteur sur les revues et n'est pas responsable de leur contenu. En règle générale, les droits sont détenus par les éditeurs ou les détenteurs de droits externes. La reproduction d'images dans des publications imprimées ou en ligne ainsi que sur des canaux de médias sociaux ou des sites web n'est autorisée qu'avec l'accord préalable des détenteurs des droits. [En savoir plus](#)

Terms of use

The ETH Library is the provider of the digitised journals. It does not own any copyrights to the journals and is not responsible for their content. The rights usually lie with the publishers or the external rights holders. Publishing images in print and online publications, as well as on social media channels or websites, is only permitted with the prior consent of the rights holders. [Find out more](#)

Download PDF: 26.01.2026

ETH-Bibliothek Zürich, E-Periodica, <https://www.e-periodica.ch>

Sommaire du N° 22 1913.

L'église évangélique de Flawil	313
Chronique Suisse	322
Concours	322
Livres nouveaux	324
Nouvelles personnelles	324

Annonces

Sommaire	I
--------------------	---

Bureau de placement	III
Nouvelles de l'étranger	VI, VII, VIII
Renseignements techniques	IX, X

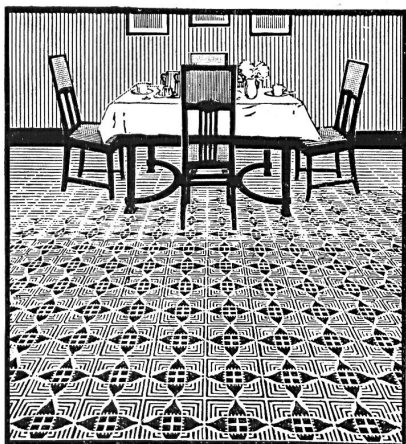
Illustrations

L'église évangélique de Flawil:

Plan de situation	313
Plan du rez-de-chaussée	314
Vue générale	315

La porte du clocher	316
Vue de la galerie	317
Vue de la galerie	318
Sous la galerie	319
La « sainte cène », peinture au-dessus de la chaire, par Hermann Meyer, Bâle	320
Les vitraux, par H. Meyer, Bâle	321
Chaire et table de communion	323

USINES BREMOISES DE LINOLÉUM DELMENHORST MARQUE "LA CLEF"



FABRICATION SUPÉRIEURE
LINOLÉUM INCRUSTÉ, GRANITÉ
UNI, JASPÉ, MOIRÉ, LIÈGE
TENTURES MURALES: LINCRUSTA
MURALIN BREVETÉ



CONCESSIONNAIRES:
F. GENOUD & C^{IE}
BERNE **LAUSANNE** INTERLAKEN

DESSINS ARTISTIQUES

CHAUDIERES LOLLAR POUR CHAUFFAGE CENTRAL

Très haut rendement calorifique • Utilisation parfaite du combustible
En vente chez tous les installateurs

ETABLISSEMENTS MÉTALLURGIQUES BUDERUS WEIZLAR
DÉPARTEMENT LOLLAR

Représentation: Société Commerciale Buderus, Zurich. 87

Grands dépôts à Zurich et Genève.



BURGER-KEHL & Co

Vêtements modernes pour
Messieurs, Jeunes gens et Garçonnetts



Demandez Catalogue illustré N° 21

74

Bâle
Berne
Genève
Lausanne
Lucerne
Neuchâtel
St-Gall
Winterthour
Zurich I

Chapeaux de cheminées :: Brevet Spring

Garantissent dans chaque cas un fonctionnement irréprochable des cheminées. Evitent la formation de la **suie** et empêchent la production des **cristaux de suie** et des **gaz carboniques**. — Les opinions des autorités de la branche dans le domaine de la construction des cheminées et de la technique du chauffage s'accordent à dire que les **chapeaux de cheminées Spring** se comportent bien et ne sont rivaux par aucun autre produit concurrent.

Demandez spécialement mes **chapeaux originaux** et refusez les **imitations**. — Exécution suivant dessins et styles.

20 ans de pratique spéciale.

94

Représentants demandés partout.

Fr. M. Spring-Wenger :: Fabrique de chapeaux :: Bâle

de cheminées

Téléphone 5036. Adresse télégraphique: Kamin Spring.

„Mat-à-l'eau“

Mat-à-l'eau

Peinture sanitaire pour façades et intérieurs employée à l'eau
absolument lavable
Sa teinte peut être modifiée en ajoutant à la pâte non délayée



jusqu'à 10% d'une autre couleur broyée à l'huile ou à l'eau.
Un Kilo délayé avec 25% d'eau froide ou chaude, couvre environ 12 mètres carrés.

Standard

Usine de Vernis et Couleurs
Altstetten - Zürich.

BUREAU DE PLACEMENT				
	N°	Désignation de l'emploi	Localité	Date d'entrée
Places vacantes :	178	Technicien ou architecte	Zurich	de suite
	179	Technicien ou dessinateur	Zurich	de suite
Demandes d'emploi :	342	Technicien	Lausanne	de suite
	343	Technicien ou architecte	Suisse orientale ou Zurich	de suite
	344	Technicien ou dessinateur	Suisse	de suite
	345	Technicien	St-Gall, Bâle ou Neuchâtel	de suite

ARSAG LIFTS

Ascenseurs et monte-charges
de tous les systèmes

S.A. Arsag Fabrique d'Ascenseurs de Seebach
SEEBACH-ZURICH.

Représentant: E. BERNHEIM-VÖGELI, Bureau technique, BERNE

45

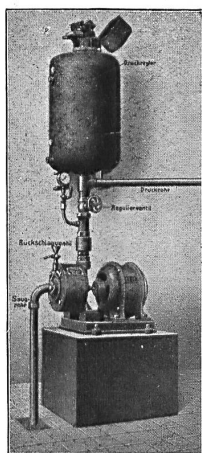
Société suisse d'ameublements & mobilier complet

(anc. Maisons HEER-CRAMER & F. WANNER réunies)

120

LAUSANNE: 6, Avenue du Théâtre :: MONTREUX: 11, Avenue des Alpes
Ébénisterie, tapisserie, décoration :: Meubles et menuiserie d'art fabriqués dans nos propres ateliers

Installation la plus avantageuse et la mieux combinée pour la Distribution de l'eau dans les bâtiments



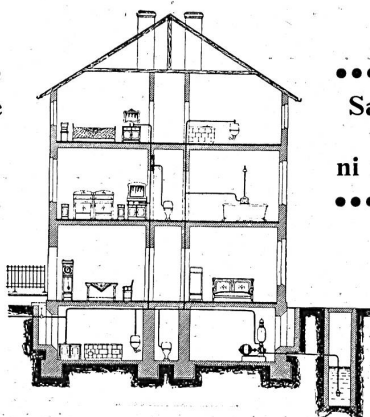
Pompe turbine.

Sécurité absolue en cas d'incendie, l'eau pouvant être mise **immédiatement** sous pression!

Pompes à commande électrique pouvant débiter de **1,5** jusqu'à **7,5 m³** d'eau par heure, en la refoulant jusqu'à une hauteur de **40 m.** 1 m³ d'eau fraîche, toujours à la même température, pompée directement du puits revient, pour un courant électrique coûtant 0,20 cts. le K.W. heure,

:: **à 6 centimes seulement** ::

.....
Mise en marche
et arrêt
automatique
.....



.....
Sans robinet de
fermeture
ni réservoir élevé
.....



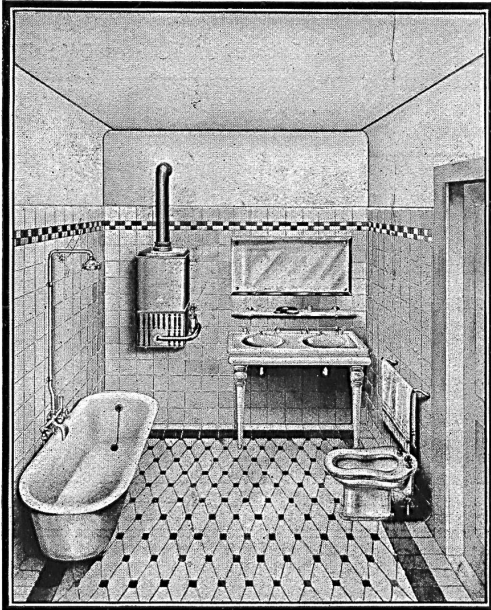
Pompe rotative.

.....
Offres avec dessins, gra-
tuites et sans engagements.
.....

ALLGEMEINE ELEKTRICITÄTS-GESELLSCHAFT · BERLIN

■ GÉTAZ & ROMANG ■

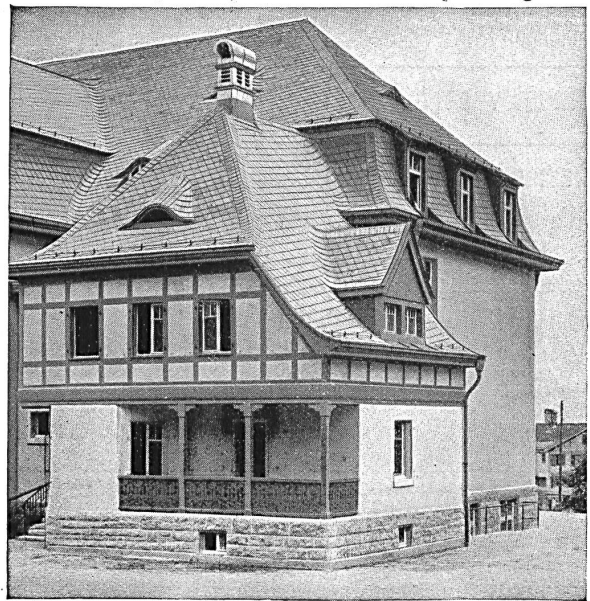
VEVEY □□ LAUSANNE □□ MONTREUX



DALLAGES, REVÊTEMENTS et ARTICLES SANITAIRES pour BAINS, TOILETTES, W. C., etc.

Société Suisse des Usines Éternit

Niederurnen 30



Couverture en Éternit vieux style allemand :: Les faîtes, :: couloirs et lucarnes entièrement couverts en Éternit ::

Les POITRINAIRES

obtiennent la guérison la plus complète en employant le Remède Natura de Hans Hodel à Sissach. Celui-ci a fait ses preuves depuis longtemps et a guéri radicalement des milliers de personnes. 1798 lettres de remerciements et d'approbation me sont parvenues dans le courant de l'année dernière, justifiant ainsi l'efficacité de ce remède.

Lisez plutôt l'attestation suivante:

(Traduction)

„Au mois de décembre 1910, je tombais malade d'un violent catarrhe pulmonaire; ma situation s'aggravait de jour en jour de sorte que je dus bientôt, suivant l'ordre du médecin, me rendre dans un sanatorium. Malheureusement, la guérison désirée n'eut pas de grands succès et peu après une pleurésie s'empara de moi. Je me vis donc dans l'obligation de retourner à la maison pour me soigner. — Au bout de deux mois survint une seconde pleurésie avec laquelle mon état empira. Après un certain temps, je fus cependant mieux, si bien même que je crus pouvoir reprendre mon travail. Malheureusement ce fut de courte durée et bientôt la fièvre me reprit; il s'en suivit une troisième pleurésie. Ma situation s'aggrava à tel point que chaque jour je déclinai davantage et bientôt tout espoir de guérison était jugé inutile. Mon médecin même me considérait comme perdu. — C'est à ce moment là que votre brochure du remède Natura me tomba sous les yeux et, sans espoir aucun, j'essayai encore votre remède. A mon grand étonnement, les succès furent rapides et déjà après l'emploi de la première des quatre bouteilles, je pouvais quitter le lit. Je fis venir d'autres flacons et bientôt mes forces réapparurent peu à peu. Après avoir fait usage de 16 bouteilles, j'étais complètement rétabli et je pouvais reprendre mon travail; ma guérison, je la devais donc entièrement au remède Natura. — Je le recommande donc chaleureusement à tous les poitrinaires. Je suis également disposé à confirmer verbalement mon succès.

Zurich, le 27 décembre 1912.

**Contre la toux
catarrhe et la
tuberculose.**



(sig.) Alb. Städeli, Eilgutarbeiter, Kochgasse 14.

Tous les certificats originaux sont déposés chez le soussigné et à la disposition du public.

Le flacon est en vente, chez le soussigné, au prix de fr. 3.—; les quatre bouteilles fr. 10.—. On peut se procurer également les Tablettes Natura contre la toux et catarrhes dans les pharmacies et, sinon, s'adresser directement à

Hans Hodel à Sissach (Bâle Campagne).