

Zeitschrift: L'Architecture suisse : revue bi-mensuelle d'architecture, d'art, d'art appliqué et de construction
Herausgeber: Fédération des architectes suisses
Band: 2 (1913)
Heft: 22

Titelseiten

Nutzungsbedingungen

Die ETH-Bibliothek ist die Anbieterin der digitalisierten Zeitschriften auf E-Periodica. Sie besitzt keine Urheberrechte an den Zeitschriften und ist nicht verantwortlich für deren Inhalte. Die Rechte liegen in der Regel bei den Herausgebern beziehungsweise den externen Rechteinhabern. Das Veröffentlichen von Bildern in Print- und Online-Publikationen sowie auf Social Media-Kanälen oder Webseiten ist nur mit vorheriger Genehmigung der Rechteinhaber erlaubt. [Mehr erfahren](#)

Conditions d'utilisation

L'ETH Library est le fournisseur des revues numérisées. Elle ne détient aucun droit d'auteur sur les revues et n'est pas responsable de leur contenu. En règle générale, les droits sont détenus par les éditeurs ou les détenteurs de droits externes. La reproduction d'images dans des publications imprimées ou en ligne ainsi que sur des canaux de médias sociaux ou des sites web n'est autorisée qu'avec l'accord préalable des détenteurs des droits. [En savoir plus](#)

Terms of use

The ETH Library is the provider of the digitised journals. It does not own any copyrights to the journals and is not responsible for their content. The rights usually lie with the publishers or the external rights holders. Publishing images in print and online publications, as well as on social media channels or websites, is only permitted with the prior consent of the rights holders. [Find out more](#)

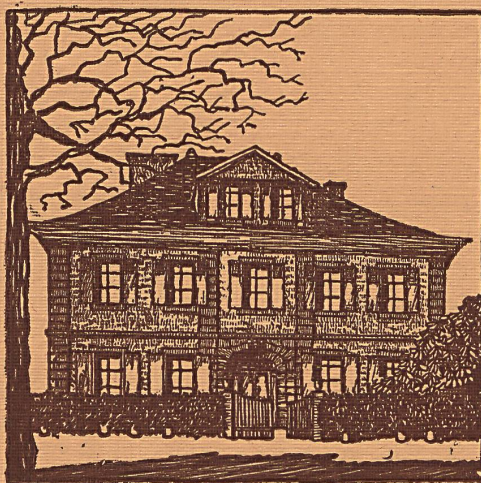
Download PDF: 23.02.2026

ETH-Bibliothek Zürich, E-Periodica, <https://www.e-periodica.ch>

Per A 4410

L'ARCHITECTURE SUISSE

□ ORGANE OFFICIEL □
DE LA FÉDÉRATION DES
ARCHITECTES SUISSES



No. 22 — 1913

LAUSANNE, 8, RUE DE BOURG

TEPPICHHAUS MEYER-MÜLLER & C^o S. A.

ZÜRICH — BERNE, PLACE BUBENBERG 10

53

Linoléums  Tapis en tous genres  Tapis d'Orient

Références et attestations à disposition :- Echantillons :- Représentants sur désir :- Devis gratuits

O. & E. KÄSTLI

□ BUREAU TECHNIQUE □

□□□ BERNE □□□

50 RUE DU MARCHÉ 50

□□□ TÉLÉPHONE 3824 □□□

ENTREPRISE □ BÉTON ARMÉ □ CONSTRUCTIONS

□ DE TOUS GENRES □

Projets — Calculs — Exécutions

□ Direction de travaux □

Expertises — Planchers creux isolants

□ de différents systèmes □

136

Ascenseurs Schindler & C^{ie}

Hydrauliques et électriques

Lucerne

44

PORTES BLINDÉES

infusibles et de fabrication
garantie contre les effractions.
Nouveau système construit par

138

WIEDEMAR, BERNE.

Fabrique spéciale de coffres-forts.

Bureaux et Magasins : Rue d'Aarberg, 42.

Maison fondée en 1862.

Aciers pour béton armé de 5 à 40 mm
en barres jusqu'à 15 mètres



LAUSANNE

62

Stalpit

Revêtement pour murs, breveté

ÉLÉGANT, LAVABLE, IMPERMÉABLE, DÉSINFECTABLE.
SANS SOLUTION DE CONTINUITÉ, ADHÉRENCE ABSOLUE.
RÉSISTANCE COMPLÈTE À L'ACTION DE LA LUMIÈRE.
S'APPLIQUE DIRECTEMENT & SANS COLLE
SUR LE MUR PLÂTRÉ

101 Représentants exclusifs pour la Suisse française :
BUHLER & STUDER, ARCHITECTES, BERNE

EL. PÄRLI & C^{ie}

BIENNE - LAUSANNE

Avenue de la gare 33

Chauffages centraux

56

Ventilation

Installations sanitaires

Références de 1^{er} ordre :: Garantie