

**Zeitschrift:** L'Architecture suisse : revue bi-mensuelle d'architecture, d'art, d'art appliqué et de construction  
**Herausgeber:** Fédération des architectes suisses  
**Band:** 2 (1913)  
**Heft:** 21

## **Inhaltsverzeichnis**

### **Nutzungsbedingungen**

Die ETH-Bibliothek ist die Anbieterin der digitalisierten Zeitschriften auf E-Periodica. Sie besitzt keine Urheberrechte an den Zeitschriften und ist nicht verantwortlich für deren Inhalte. Die Rechte liegen in der Regel bei den Herausgebern beziehungsweise den externen Rechteinhabern. Das Veröffentlichen von Bildern in Print- und Online-Publikationen sowie auf Social Media-Kanälen oder Webseiten ist nur mit vorheriger Genehmigung der Rechteinhaber erlaubt. [Mehr erfahren](#)

### **Conditions d'utilisation**

L'ETH Library est le fournisseur des revues numérisées. Elle ne détient aucun droit d'auteur sur les revues et n'est pas responsable de leur contenu. En règle générale, les droits sont détenus par les éditeurs ou les détenteurs de droits externes. La reproduction d'images dans des publications imprimées ou en ligne ainsi que sur des canaux de médias sociaux ou des sites web n'est autorisée qu'avec l'accord préalable des détenteurs des droits. [En savoir plus](#)

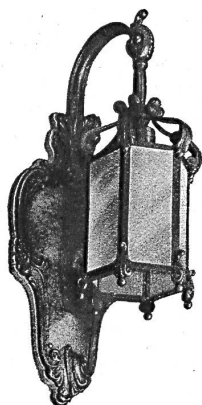
### **Terms of use**

The ETH Library is the provider of the digitised journals. It does not own any copyrights to the journals and is not responsible for their content. The rights usually lie with the publishers or the external rights holders. Publishing images in print and online publications, as well as on social media channels or websites, is only permitted with the prior consent of the rights holders. [Find out more](#)

**Download PDF:** 25.02.2026

**ETH-Bibliothek Zürich, E-Periodica, <https://www.e-periodica.ch>**





*Alb. Riggerbach*

*Spalenring 158*

*Bâle*

*Appareils d'éclairage  
et ateliers pour tous les travaux  
d'arts en métaux*



2

## Linoléum Marque «Ancre»

Usines de Delmenhorst

» » Fabrication renommée « «

Linoléum Incrusté,  
Jaspé, Granité,  
Uni, Tapis Liège,  
Liège-Jaspé



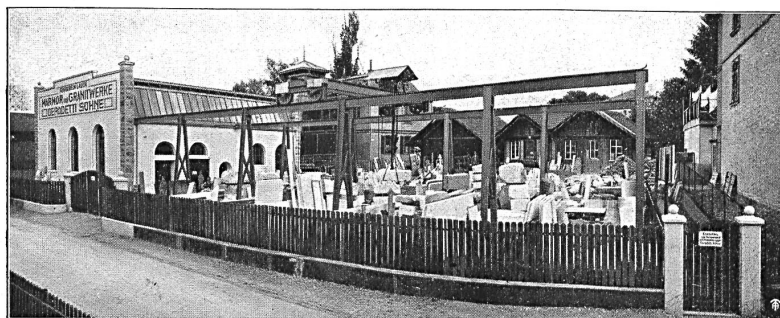
Qualités reconnues  
supérieures et  
Dessins artistiques

Dépositaires:

Genève: Fiala & Cie, Rue du Rhône  
E. Ganter, Rue des Allemands  
Lausanne: Giroud & Barbey, Rue de  
Bourg

Neuchâtel: Spichiger & Cie  
Chaux-de-Fonds: Bloch Fils & Cie, au  
Progrès

3



**Marbrerie  
Gerodetti fils  
Aarau**

127

Etablissement installé  
avec les machines les plus  
perfectionnées  
Exécution de tous travaux  
en marbre

Téléphone 2.66

Prix modérés

Références de 1<sup>er</sup> ordre : Echantillons à disposition :



## BUREAU DE PLACEMENT



	N°	Désignation de l'emploi	Localité	Date d'entrée
<b>Places vacantes :</b>	177	Technicien . . . . .	Zurich . . . . .	de suite
	178	Technicien ou architecte . . . . .	Zurich . . . . .	de suite
	179	Technicien ou dessinateur . . . . .	Zurich . . . . .	de suite
<b>Demandes d'emploi :</b>	332	Cond. de travaux ou technicien . . . . .	Suisse . . . . .	de suite
	333	Architecte . . . . .	Suisse française . . . . .	de suite
	334	Technicien . . . . .	Suisse orientale ou centrale . . . . .	de suite
	335	Conducteur de travaux-technicien . . . . .	Suisse . . . . .	de suite
	336	Technicien . . . . .	Zurich ou Berne . . . . .	de suite
	337	Dessinateur . . . . .	Zurich ou Berne . . . . .	de suite
	338	Cond. de travaux-technicien-dessinateur . . . . .	Suisse allemande, Tessin . . . . .	de suite
	339	Technicien . . . . .	Suisse centrale . . . . .	de suite
	340	Conducteur de travaux-technicien . . . . .	Suisse . . . . .	de suite
	341	Technicien ou conducteur de travaux . . . . .	Suisse . . . . .	de suite
	342	Technicien . . . . .	Lausanne . . . . .	de suite
	343	Technicien ou architecte . . . . .	Suisse orientale ou Zurich . . . . .	de suite
	344	Technicien ou dessinateur . . . . .	Suisse . . . . .	de suite
	345	Technicien . . . . .	St-Gall, Bâle ou Neuchâtel . . . . .	de suite

# ARSAG LIFTS

Ascenseurs et monte-charges  
de tous les systèmes

**S.A. Arsag Fabrique d'Ascenseurs de Seebach**  
**SEEBACH-ZURICH.**

Représentant: E. BERNHEIM-VÖGELI, Bureau technique, BERNE

45

## Les POITRINAIRES

obtiennent la guérison la plus complète en employant le Remède Natura de Hans Hodel à Sissach. Celui-ci a fait ses preuves depuis longtemps et a guéri radicalement des milliers de personnes. 1798 lettres de remerciements et d'approbation me sont parvenues dans le courant de l'année dernière, justifiant ainsi l'efficacité de ce remède.

Lisez plutôt l'attestation suivante:

(Traduction)

„Au mois de décembre 1910, je tombais malade d'un violent catarrhe pulmonaire; ma situation s'aggravait de jour en jour de sorte que je dus bientôt, suivant l'ordre du médecin, me rendre dans un sanatorium. Malheureusement, la guérison désirée n'eut pas de grands succès et peu après une pleurésie s'empara de moi. Je me vis donc dans l'obligation de retourner à la maison pour me soigner. — Au bout de deux mois survint une seconde pleurésie avec laquelle mon état empira. Après un certain temps, je fus cependant mieux, si bien même que je crus pouvoir reprendre mon travail. Malheureusement ce fut de courte durée et bientôt la fièvre me reprit; il s'en suivit une troisième pleurésie. Ma situation s'aggrava à tel point que chaque jour je déclinai davantage et bientôt tout espoir de guérison était jugé inutile. Mon médecin même me considérait comme perdu. — C'est à ce moment là que votre brochure du remède Natura me tomba sous les yeux et, sans espoir aucun, j'essayai encore votre remède. A mon grand étonnement, les succès furent rapides et déjà après l'emploi de la première des quatre bouteilles, je pouvais quitter le lit. Je fis venir d'autres flacons et bientôt mes forces réapparurent peu à peu. Après avoir fait usage de 16 bouteilles, j'étais complètement rétabli et je pouvais reprendre mon travail; ma guérison, je la devais donc entièrement au remède Natura. — Je le recommande donc chaleureusement à tous les poitrinaires. Je suis également disposé à confirmer verbalement mon succès.

Zurich, le 27 décembre 1912.

(sig.) Alb. Städeli, Eilgutarbeiter, Kochgasse 14.

Tous les certificats originaux sont déposés chez le soussigné et à la disposition du public.

Le flacon est en vente, chez le soussigné, au prix de fr. 3.—; les quatre bouteilles fr. 10.—. On peut se procurer également les Tablettes Natura contre la toux et catarrhes dans les pharmacies et, sinon, s'adresser directement à

**Hans Hodel à Sissach (Bâle Campagne).**



Contre la toux  
catarrhe et la  
tuberculose.

## NOUVELLES DE L'ÉTRANGER

**Alésia. Basilique Sainte-Reine.** Les fouilles que la Société des Sciences de Semur fait exécuter à Alésia viennent de remettre au jour les substructions d'un vaste édifice religieux remontant au haut moyen-âge.

Au centre de la pièce principale se trouve un beau sarcophage, et tout autour et en dehors sont disposées un grand nombre de sépultures chrétiennes de l'époque mérovingienne.

On se trouve certainement en présence d'un des premiers temples chrétiens de la région, probablement la « basilique

Sainte-Reine » dont il est question dans des textes des VIII<sup>e</sup> et IX<sup>e</sup> siècles et qui doit remonter aux V<sup>e</sup> et VI<sup>e</sup> siècles. Cette découverte complète la série des époques successives de l'existence d'Alésia. — En ce point du mont Auxois, on trouve superposés plusieurs niveaux archéologiques bien distincts: la couche gauloise, la couche gallo-romaine, le haut moyen-âge auquel appartient la basilique, dont les fondations reposent sur la voie romaine, l'époque mérovingienne, représentée par les sarcophages.

La présence sur l'un des sarcophages d'un foyer de forgeron témoigne qu'à une basse époque, qu'on croit être



**Parquets** depuis le dessin le plus simple jusqu'au plus compliqué.

**Parqueterie et  
Fabrique de Chalets  
INTERLAKEN** 88

— Fondée en 1850 —

**Construction de Chalets.**

Maisons d'habitation,  
Fermes, Villas etc.

Menuiserie et travaux  
décoratifs sur bois.

Fabrication de meubles.

Exportation dans tous les pays.

## Manufacture de volets roulants A. Griesser S. A., Aadorf

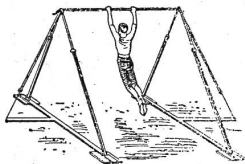
se recommande pour la fourniture de portails roulants de divers systèmes et constructions en tôle ondulée et en bois. **VOLETS en TÔLE ondulée, VOLETS roulants en BOIS, jalousies roulantes et à palettes, PARAVENTS.**

Représentants pour **M. Wanner frères, Genève.**  
la Suisse française: **M. Louis Schmid, Lausanne.**

## Fabrique suisse d'engins de gymnastique Alder-Fierz & Eisenhut frères

Téléphone 76 **Küsnacht - Zürich** Téléphone 76

114



Fabrication de tous les engins pour écoles, gymnastes et particuliers, en toute première qualité. Installations complètes de salles et places de gymnastique.

Catalogue illustré et prix-courant.

## Armature de planches d'échafaudages

Brevet 57213 remplace le plus avantageusement les bandes de fer pour les ligatures d'échafaudages.

S'emploie encore comme :

1. Armature d'échafaudages;
2. Armature de planches en sapin et bois dur; 109
3. Armature de poutres et traverses de chemin de fer.

Catalogue gratis sur demande.

**Gerüstbretterarmierungs-Vertrieb, Frenkendorf**

Téléphone 167 près Bâle Téléphone 167

Représentant pour la Suisse romande:

**Martin frères, Genève.**

## Chapeaux de cheminées :: Brevet Spring

Garantissent dans chaque cas un fonctionnement irréprochable des cheminées évitent la formation de la **suie** et empêchent la production des **cristaux de suie**.

et des **gaz carboniques**. — Ses opinions des autorités de la branche dans le domaine de la construction des cheminées et de la technique du chauffage

s'accordent à dire que les **chapeaux de cheminées Spring** se comportent bien et ne sont rivaux par aucun autre produit concurrent.

Demandez spécialement mes **chapeaux originaux** et refusez les **imitations**. — Exécution suivant dessins et styles.

20 ans de pratique spéciale.

94

Représentants demandés partout.

**Fr. M. Spring-Wenger ::** Fabrique de chapeaux **:: Bâle**  
de cheminées

Téléphone 5036. Adresse télégraphique: Kamin Spring.



le X<sup>e</sup> siècle, le plateau d'Alésia était encore habité, tout au moins d'une façon temporaire et partielle.

**Barcelone.** *Exposition internationale d'électricité de Barcelone.* La municipalité de Barcelone a voté un crédit de dix millions de pesetas en faveur de l'exposition internationale d'électricité qui doit avoir lieu dans ladite ville en 1915. D'après les renseignements connus, tout porte à croire que la ville de Barcelone fera royalement les choses et que l'exposition de 1915 sera un véritable événement mondial.

Le comité exécutif de ladite exposition vient d'ouvrir un concours public, auquel pourront prendre part les artistes de tous les pays du monde, pour l'exécution d'une grande affiche-réclame de l'exposition de 1915.

**Londres.** *Cuisine électrique.* La municipalité du quartier de Marylebone, à Londres, a fait procéder, par son archi-

te communal, à l'installation d'une grande cuisine électrique destinée à fournir les aliments aux 1000 personnes qui composent le personnel municipal.

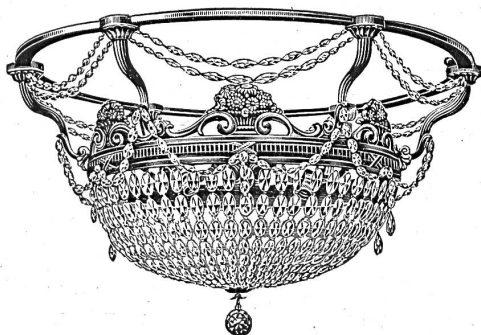
La capacité de l'installation électrique est de 160 kilowatts. Les divers appareils de chauffage sont: dans la cuisine, 7 fourneaux de 0,60 × 0,65 et de 0,50 de hauteur, consommant 7 kilowatts chacun, avec trois dressoirs utilisant l'air chaud qui se dégage des fourneaux; dans la salle à manger, une table chauffante, subdivisée en 6 compartiments où les aliments se tiennent chauds jusqu'au moment de les servir; dans l'office, deux dressoirs chauds avec plateaux pour découper la viande cuite et trois théières de 18 litres. Dans la cuisine, il y a également un système de deux bouilleurs électriques dont la valeur est répartie entre trois marmites, dans lesquelles on peut faire cuire de 200 à 300 kilogrammes de pommes de terre. Il y a aussi

## EBERTH & THOMA

2 WERDMUHLEPLATZ 2

:: ZÜRICH ::

TÉLÉPHONE 9055



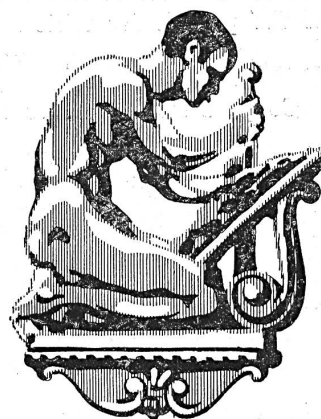
LUSTRERIE DE TOUS STYLES

CACHES RADIATEURS

TÔLES PERFORÉES

:: BRONZES FUNÉRAIRES ::

65



Ateliers pour travaux métalliques  
d'arts industriels, Ateliers pour le  
placage électr., Coloration de métaux

Spécialités:

:: Travaux ciselés artistiques ... ::  
Emaillures sur cuivre, tombac et fer.  
Nous nous recommandons spéciale-  
ment pour l'exécution de travaux  
destinés à l'exposition nationale de  
1914, à Berne

**Kügler & Salis · Zurich**

Téléphone 8430 · Elisabethenstr. 22

153

## I.W. ZANDERS BERGISCHE GLADBACH (PROVINCE RHÉNANE)

7 machines à papier/6 cuves | Papiers à la mécanique et  
Production journalière: | à la forme pour le dessin et  
80 000 Kilogr. de papier | l'aquarelle.

Papiers à dessin transparents pour détails.

Echantillons gratuits et franco sur demande.

Pour tous renseignements s'adresser à la maison  
**GEBRÜDER SCHOLL ZÜRICH**

# Les Plaques de Liège, 'Expansit'

brevets suisses N<sup>os</sup> 42362 et 43515

**sont le matériel isolant de construction le plus efficace, le plus durable, le plus léger**

EXPANSIT est du liège amélioré par un traitement physico-chimique breveté.

EXPANSIT exclut toute possibilité de pourriture par ses procédés de fabrication.

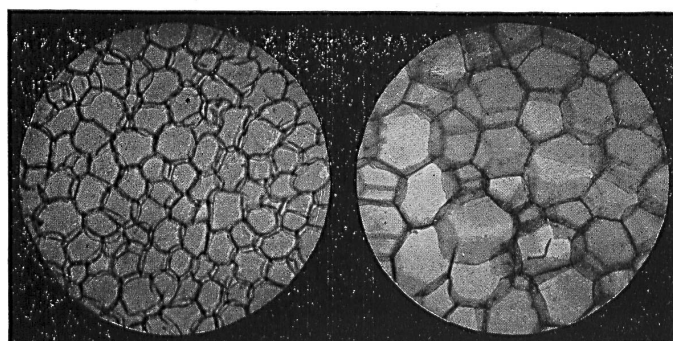
EXPANSIT isole contre le froid, la chaleur, le son, l'humidité.

EXPANSIT produit des effets isolants exceptionnellement avantageux.

39

Coupe transversale des cellules de liège à égal agrandissement microscopique

Liège cru ➡



➡ Liège Expansit

démontrant les proportions d'air emprisonné

Le coefficient de conductibilité officiellement constaté et garanti par nous :

$$K = \frac{\text{cal.}}{\text{h. m. } ^\circ \text{C.}} = 0,038 \text{ à } 0 ^\circ \text{Celsius}$$

n'est atteint par aucun autre isolant fabriqué avec du liège cru.

## SPÉCIALITÉS :

Plaques d'Expansit imprégnées résistant à l'eau pour l'isolation contre la perte de froid pour Chambres froides, Installations frigorifiques, Glacières, Caves à vin et à bière, Caves de garde, etc.

Exécution d'isolations en tous genres par nos ouvriers spécialistes

# WANNER & C<sup>IE</sup> S.A., HORGEN