

**Zeitschrift:** L'Architecture suisse : revue bi-mensuelle d'architecture, d'art, d'art appliqué et de construction  
**Herausgeber:** Fédération des architectes suisses  
**Band:** 2 (1913)  
**Heft:** 18

## **Inhaltsverzeichnis**

### **Nutzungsbedingungen**

Die ETH-Bibliothek ist die Anbieterin der digitalisierten Zeitschriften auf E-Periodica. Sie besitzt keine Urheberrechte an den Zeitschriften und ist nicht verantwortlich für deren Inhalte. Die Rechte liegen in der Regel bei den Herausgebern beziehungsweise den externen Rechteinhabern. Das Veröffentlichen von Bildern in Print- und Online-Publikationen sowie auf Social Media-Kanälen oder Webseiten ist nur mit vorheriger Genehmigung der Rechteinhaber erlaubt. [Mehr erfahren](#)

### **Conditions d'utilisation**

L'ETH Library est le fournisseur des revues numérisées. Elle ne détient aucun droit d'auteur sur les revues et n'est pas responsable de leur contenu. En règle générale, les droits sont détenus par les éditeurs ou les détenteurs de droits externes. La reproduction d'images dans des publications imprimées ou en ligne ainsi que sur des canaux de médias sociaux ou des sites web n'est autorisée qu'avec l'accord préalable des détenteurs des droits. [En savoir plus](#)

### **Terms of use**

The ETH Library is the provider of the digitised journals. It does not own any copyrights to the journals and is not responsible for their content. The rights usually lie with the publishers or the external rights holders. Publishing images in print and online publications, as well as on social media channels or websites, is only permitted with the prior consent of the rights holders. [Find out more](#)

**Download PDF:** 24.02.2026

**ETH-Bibliothek Zürich, E-Periodica, <https://www.e-periodica.ch>**

## Sommaire du N° 18 1913.

Oeuvres récentes de Rittmeyer et Furrer et de Mœri et Krebs . . .	261
Doit-on enseigner l'histoire de l'art? . . . . .	263
Chronique Suisse . . . . .	272

## Annonces

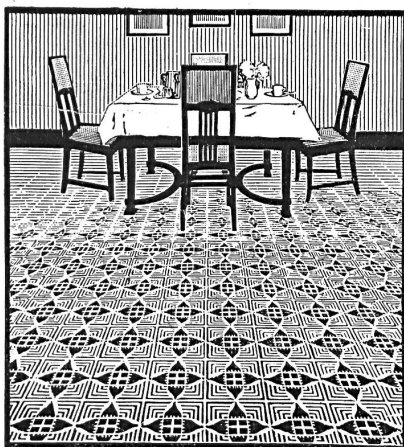
Sommaire . . . . .	I
Bureau de placement . . . . .	III
Nouvelles de l'étranger . . . . .	V, VI, VIII, IX, XI

Illustrations	
Maison Steiner-Sulzer, Winterthour, par Rittmeyer et Furrer, architectes B. S. A., Winterthour	
Façade nord . . . . .	261
Vestibule . . . . .	262
Hall . . . . .	263
Salle à manger . . . . .	264
Façade sud . . . . .	265
Façades sud et est . . . . .	266
Villa Bachmann, Meggen (Lac de Lucerne), par Mœri et Krebs, architectes B. S. A., Lucerne . . . . .	267

Plans de situation, du rez-de-chaussée et du 1 <sup>er</sup> étage . . . . .	269
Façades est et nord . . . . .	269
Entrée et départ d'escalier . . . . .	270
Angle de la chambre de famille . . . . .	270
Maison Fischer, Rigistrasse, Lucerne, par Mœri et Krebs, architectes B. S. A., Lucerne . . . . .	268
Vue principale . . . . .	271
Angle du hall au 1 <sup>er</sup> étage . . . . .	272
Départ d'escalier au rez-de-chaussée . . . . .	272

Planche hors texte VI: Villa Bachmann, Meggen (Lac de Lucerne), Mœri et Krebs, architectes B. S. A., Lucerne.  
Imprimerie Haller S. A., Berne.

# USINES BREMOISES DE LINOLÉUM DELMENHORST MARQUE "LA CLEF"



FABRICATION SUPÉRIEURE  
LINOLÉUM INCRUSTÉ, GRANITÉ  
UNI, JASPÉ, MOIRÉ, LIÈGE  
TENTURES MURALES: LINCRUSTA  
MURALIN BREVETÉ

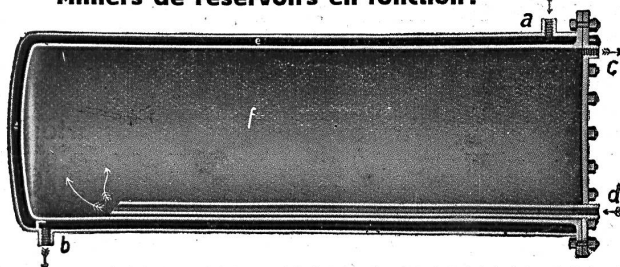


CONCESSIONNAIRES:  
**F. GENOUD & C<sup>IE</sup>**  
BERNE **LAUSANNE** INTERLAKEN

**DESSINS ARTISTIQUES**

## EAU CHAUDE EN MASSE rend le RÉSERVOIR D'EAU CHAUDE à DOUBLE MANTEAU

Milliers de réservoirs en fonction!



38

avec chauffage indirect  
**BREVET MAYORAL**

Le plus grand rendement calorifique de tous les réservoirs d'eau chaude à chauffage indirect.  
Il peut être installé horizontalement ou verticalement.

**J. MAYORAL, ZOFINGUE**

Première fabrique suisse de récipients, réservoirs, chaudières, tuyaux, etc., soudés à l'autogène, de tout genre et pour toutes pressions. ☒ ☒ Prix courant sur demande.



## BURGER-KEHL & Co

Vêtements modernes pour  
Messieurs, Jeunes gens et Garçonnetts



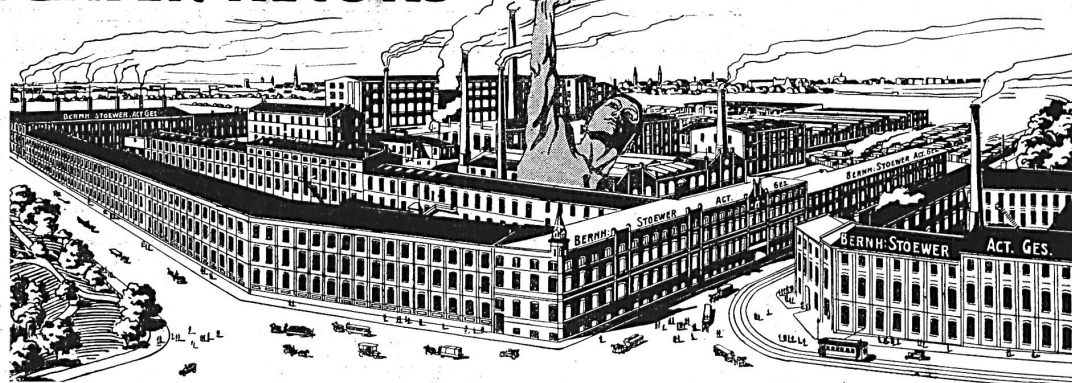
Demandez Catalogue illustré N° 21

Bâle  
Berne  
Genève  
Lausanne  
Lucerne  
Neuchâtel  
St-Gall  
Winterthour  
Zurich I

La meilleure machine à écrire  
**STÖWER RECORD**



**Schlicht & Co., Zurich**  
E. Dietrich, 4, Rue Centrale, Lausanne



141

## Chapeaux de cheminées :: Brevet Spring

Garantissent dans chaque cas un fonctionnement irréprochable des cheminées  
Evitent la formation de la **suie** et empêchent la production des **cristaux de suie**  
et des **gaz carboniques**. — Les opinions des autorités de la branche dans le  
domaine de la construction des cheminées et de la technique du chauffage  
s'accordent à dire que les **chapeaux de cheminées Spring** se com-  
portent bien et ne sont rivaux par aucun autre produit concurrent.

Demandez spécialement mes **chapeaux originaux** et refusez  
les **imitations**. — Exécution suivant dessins et styles.

20 ans de pratique spéciale.

94

Représentants demandés partout.

**Fr. M. Spring-Wenger :: Fabrique de chapeaux :: Bâle**  
de cheminées

Téléphone 5036. Adresse télégraphique: Kamin Spring.



## BUREAU DE PLACEMENT



	N°	Désignation de l'emploi	Localité	Date d'entrée
<b>Places vacantes :</b>	172	Technicien . . . . .	Zurich . . . . .	de suite
	173	Technicien . . . . .	Zurich . . . . .	de suite
	174	Technicien . . . . .	Olten . . . . .	de suite
<b>Demandes d'emploi :</b>	327	Technicien . . . . .	Suisse . . . . .	de suite
	328	Technicien ou dessinateur . . . . .	Suisse centrale . . . . .	de suite
	329	Dessinateur . . . . .	év. Zurich ou Suisse romande . . . . .	de suite
	330	Technicien . . . . .	Suisse . . . . .	de suite
	331	Technicien ou conducteur de travaux . . . . .	Suisse . . . . .	de suite
	332	Cond. de travaux ou technicien . . . . .	Suisse . . . . .	de suite
	333	Architecte . . . . .	Suisse française . . . . .	de suite
	334	Technicien . . . . .	Suisse orientale ou centrale . . . . .	de suite
	335	Conducteur de travaux-technicien . . . . .	Suisse . . . . .	de suite
	336	Technicien . . . . .	Zurich ou Berne . . . . .	de suite
	337	Dessinateur . . . . .	Zurich ou Berne . . . . .	de suite
	338	Cond. de travaux-technicien-dessinateur . . . . .	Suisse allemande, Tessin . . . . .	de suite
	339	Technicien . . . . .	Suisse . . . . .	de suite
	340	Conducteur de travaux-technicien . . . . .	Suisse . . . . .	de suite

# ARSAG LIFTS

Ascenseurs et monte-charges  
de tous les systèmes

S.A. Arsag Fabrique d'Ascenseurs de Seebach  
SEEBACH-ZURICH.

Représentant: E. BERNHEIM-VÖGELI, Bureau technique, BERNE

45

## Les POITRINAIRES

obtiennent la guérison la plus complète en employant le Remède Natura de Hans Hodel à Sissach. Celui-ci a fait ses preuves depuis longtemps et a guéri radicalement des milliers de personnes. 1798 lettres de remerciements et d'approbation me sont parvenues dans le courant de l'année dernière, justifiant ainsi l'efficacité de ce remède.

Lisez plutôt l'attestation suivante:

(Traduction)

„Au mois de décembre 1910, je tombais malade d'un violent catarrhe pulmonaire; ma situation s'aggravait de jour en jour de sorte que je dus bientôt, suivant l'ordre du médecin, me rendre dans un sanatorium. Malheureusement, la guérison désirée n'eut pas de grands succès et peu après une pleurésie s'empara de moi. Je me vis donc dans l'obligation de retourner à la maison pour me soigner. — Au bout de deux mois survint une seconde pleurésie avec laquelle mon état empira. Après un certain temps, je fus cependant mieux, si bien même que je crus pouvoir reprendre mon travail. Malheureusement ce fut de courte durée et bientôt la fièvre me reprit; il s'en suivit une troisième pleurésie. Ma situation s'aggrava à tel point que chaque jour je déclinai davantage et bientôt tout espoir de guérison était jugé inutile. Mon médecin même me considérait comme perdu. — C'est à ce moment là que votre brochure du remède Natura me tomba sous les yeux et, sans espoir aucun, j'essayai encore votre remède. A mon grand étonnement, les succès furent rapides et déjà après l'emploi de la première des quatre bouteilles, je pouvais quitter le lit. Je fis venir d'autres flacons et bientôt mes forces réapparurent peu à peu. Après avoir fait usage de 16 bouteilles, j'étais complètement rétabli et je pouvais reprendre mon travail; ma guérison, je la devais donc entièrement au remède Natura. — Je le recommande donc chaleureusement à tous les poitrinaires. Je suis également disposé à confirmer verbalement mon succès.

Zurich, le 27 décembre 1912.

(sig.) Alb. Städeli, Eilgutarbeiter, Kochgasse 14.

Tous les certificats originaux sont déposés chez le soussigné et à la disposition du public.

Le flacon est en vente, chez le soussigné, au prix de fr. 3.—; les quatre bouteilles fr. 10.—. On peut se procurer également les Tablettes Natura contre la toux et catarrhes dans les pharmacies et, sinon, s'adresser directement à

**Hans Hodel à Sissach (Bâle Campagne).**

Contre la toux  
catarrhe et la  
tuberculose.





## NOUVELLES DE L'ÉTRANGER

**Wisconsin.** *Un nouveau Capitole en Amérique.* Comme ceux de New-York et de Pensylvanie, l'Etat de Wisconsin fait construire un nouveau Capitole à la place de l'ancien à Madison. Ce bâtiment ne sera en aucune manière inférieur à ceux qui sont déjà achevés. Le projet a été étudié par

l'agence new-yorkaise George B. Post and Son et la construction, commencée il y a huit ans déjà, sera achevée au milieu de 1916. Le devis total s'élève à la somme de 30 millions de francs, tandis que le Capitole de New-York a coûté près de 130 millions et celui de Pensylvanie 40 millions. Cependant le Capitole de Wisconsin est de même dimension que celui de New-York et il est plus grand que celui de Pensylvanie.

Les  
Crayons  
et  
Gommes

# Koh-i-noor

de A. Ottardhuut

*répondent le mieux aux exigences du dessin exact*

**FONDACTIONS, MURS, FAÇADES  
POUTRAISONS EN BETON ARME**

**— P. Poujolat et Fils —**  
Entreprise et Bureau Technique :: Plainpalais-Genève

**CARRIÈRES DE GRANITS D'URI ET DU TESSIN**

**J. Regli, Loretz & Walker, Wassen (Uri)**

Exécution en carrières de tous travaux en pierres de taille  
Granit d'URI pour socles, bordures, marches □ Granit du TESSIN pour  
marches, papiers, dallages □ Granit de VERZASCA pour revêtement  
d'escaliers en béton armé et dallages depuis 5 cm d'épaisseur

Représentant: L. KOCH, avenue de la Gare 3, LAUSANNE

# LINOLEUMS

**Maison Denys & Rutschi**

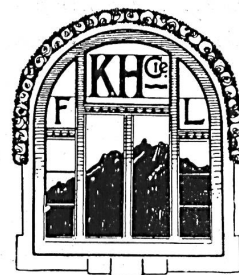
6 Cours de Rive GENÈVE Cours de Rive 6

**Installations d'Hôtels, Villas,  
:: Bâtiments publics etc. ::**

**Personnel spécialement  
: formé pour la pose :**

Devis sur demande :: Téléphone n° 51

**Fabrique de fenêtres et menuiserie mécanique  
Kamer-Herber & Cie, Lucerne**



**Henri Herber, Successeur  
Neustadtstrasse 22-24**

**Spécialités :**

FENÊTRES SIMPLES et à COULISSES,  
de construction basée sur les expériences  
de plusieurs années. Exécution moderne  
dans tous les genres de bois. Entreprise  
de VITRERIE et MENUISERIE en Suisse  
et à l'étranger. Travail soigné. Exécution  
prompte. Conditions avantageuses. ::

Livraison et pose de glaces pour devantures  
Téléphone 530 :: Télégr. : Kamerherber, Lucerne

„Mat-à-l'eau“

# Mat-à-l'eau

Peinture sanitaire pour façades  
et intérieurs employée à l'eau  
absolument lavable  
Sa teinte peut être modifiée en  
ajoutant à la pâte non délayée



jusqu'à 10% d'une autre couleur  
broyée à l'huile ou à l'eau.  
Un Kilo délayé avec 25% d'eau  
froide ou chaude, couvre environ  
12 mètres carrés.

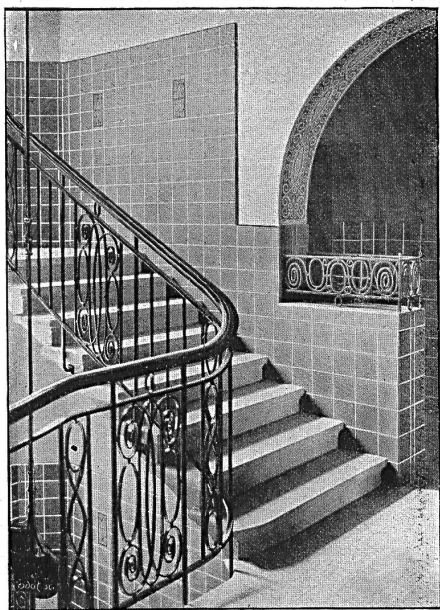
**Standard**  
Usine de Vernis et Couleurs  
Altstätten - Zürich.

Le nouvel édifice comprend quatre corps de bâtiments disposés en forme de croix. Au point de rencontre des ailes s'élève une coupole gigantesque de 90 m. de hauteur, dont le gros œuvre est déjà terminé. Le diamètre de l'édifice, mesuré tant du nord au sud que de l'est à l'ouest, a une

longueur de 128 m. Trois ailes, celles de l'est, de l'ouest, et tout dernièrement celle de sud, sont déjà achevées. L'aile nord de l'ancien Capitole qui est restée debout la dernière, va maintenant être démolie. L'on pourra aussitôt poser la première pierre de la nouvelle aile nord qui sera achevée

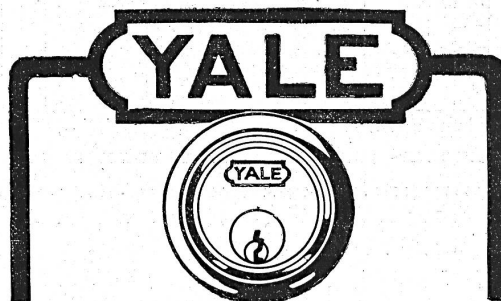
## :: A. ECOFFEY ::

LAUSANNE :: GENÈVE



23

Revêtements d'une cage d'escalier en faïence mate artistique de la Wessel's Wandplattenfabrik à Bonn  
**M. G. Epitoux, architecte, Lausanne**  
**CARRELAGES ◊ REVÊTEMENTS**



Les serrures cylindriques et autres  
 — spécialités pour bâtiments —

### YALE

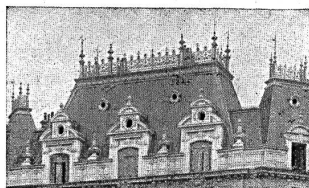
donnent à chaque maison un cachet tout  
 — particulier d'élégance. —

Chaque architecte devrait employer les serrures YALE dans ses constructions, car les serrures cylindriques YALE offrent en effet le plus de sécurité et de commodité. Elles conviennent également dans chaque but et peuvent être installées, suivant désir, pour une seule clef.

Demandez brochure et renseignements à  
**Yale & Towne Ltd., Hambourg 14 D**

### Entreprise de ferblanterie et de couverture

Travaux  
 d'art et de  
 bâtiments  
 en zinc,  
 cuivre, tôle  
 et plomb



Lettres  
 pour  
 enseignes  
 Para-  
 tonnerres

72

**CHRISTIN FRÈRES LAUSANNE**  
 :: Barre N° 13 ::

1384 Téléphone :: Maison fondée en 1876 :: Téléphone 1384



### PORTES TOURNANTES

Fabrique spéciale

**Grothkarst & Co**

76 **Hambourg 6**  
 Carolinenstrasse 3

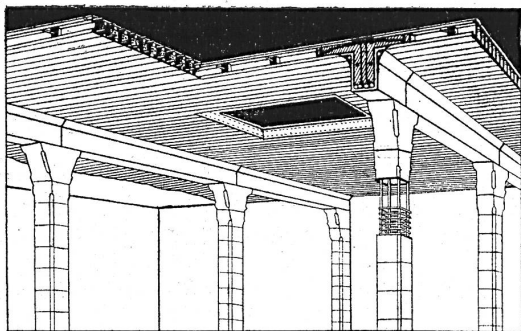
Téléphone: Groupe I, N° 4585

## SOCIÉTÉ SUISSE D'AMEUBLEMENTS ET MOBILIER COMPLET

(anc. Maisons HEER-CRAMER & F. WANNER réunies)

120

**LAUSANNE: 6, Avenue du Théâtre :: MONTREUX: près du Collège**  
 Ébénisterie, tapisserie, décoration :: Meubles et menuiserie d'art fabriqués dans nos propres ateliers



Ingénieurs conseils: MM. Gisi &amp; Cie., 17, Bd. Helvétique, Genève.

## Plancher en béton armé sans coffrage Poutres universelles

Concessionnaires généraux pour la Suisse  
romande, la Haute Savoie et le Pays de Gex

### HENRI STREIT & FILS, entrepreneurs

18, Rue Prévost-Martin GENEVE 18, Rue Prévost-Martin

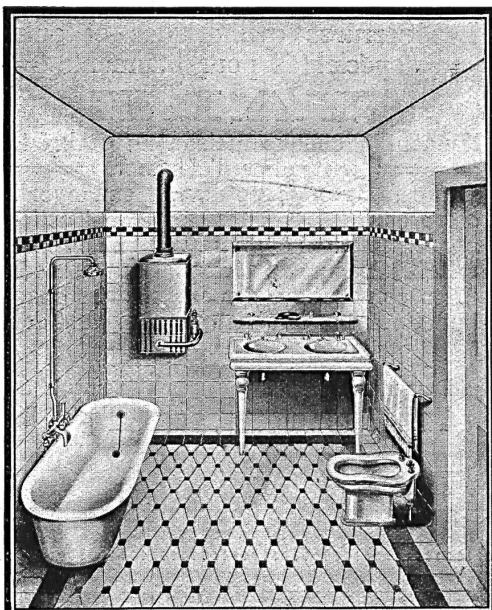
NB. Les planchers en poutres universelles sont garantis monolithes et la pose peut se faire par tout entrepreneur. Ils se recommandent spécialement par la rapidité de pose, et la suppression complète de tous coffrages.

130

Pour tous renseignements s'adresser aux concessionnaires.

## ■ GÉTAZ & ROMANG ■

VEVEY □ □ □ LAUSANNE □ □ □ MONTREUX



**DALLAGES, REVÊTEMENTS et ARTICLES SANITAIRES pour BAINS, TOILETTES, W. C., etc.**

## Société Suisse des Usines Éternit Niederurnen

30



Couverture en Éternit vieux style allemand :: Les faites, :: couloirs et lucarnes entièrement couverts en Éternit ::

# CHAUDIERES LOLLAR POUR CHAUFFAGE CENTRAL

Très haut rendement calorifique • Utilisation parfaite du combustible  
En vente chez tous les installateurs

ETABLISSEMENTS MÉTALLURGIQUES BUDERUS WEIZLAR

DÉPARTEMENT LOLLAR

Représentation: Société Commerciale Buderus, Zurich.

87

Grands dépôts à Zurich et Genève.