

**Zeitschrift:** L'Architecture suisse : revue bi-mensuelle d'architecture, d'art, d'art appliqué et de construction  
**Herausgeber:** Fédération des architectes suisses  
**Band:** 2 (1913)  
**Heft:** 16

## **Inhaltsverzeichnis**

### **Nutzungsbedingungen**

Die ETH-Bibliothek ist die Anbieterin der digitalisierten Zeitschriften auf E-Periodica. Sie besitzt keine Urheberrechte an den Zeitschriften und ist nicht verantwortlich für deren Inhalte. Die Rechte liegen in der Regel bei den Herausgebern beziehungsweise den externen Rechteinhabern. Das Veröffentlichen von Bildern in Print- und Online-Publikationen sowie auf Social Media-Kanälen oder Webseiten ist nur mit vorheriger Genehmigung der Rechteinhaber erlaubt. [Mehr erfahren](#)

### **Conditions d'utilisation**

L'ETH Library est le fournisseur des revues numérisées. Elle ne détient aucun droit d'auteur sur les revues et n'est pas responsable de leur contenu. En règle générale, les droits sont détenus par les éditeurs ou les détenteurs de droits externes. La reproduction d'images dans des publications imprimées ou en ligne ainsi que sur des canaux de médias sociaux ou des sites web n'est autorisée qu'avec l'accord préalable des détenteurs des droits. [En savoir plus](#)

### **Terms of use**

The ETH Library is the provider of the digitised journals. It does not own any copyrights to the journals and is not responsible for their content. The rights usually lie with the publishers or the external rights holders. Publishing images in print and online publications, as well as on social media channels or websites, is only permitted with the prior consent of the rights holders. [Find out more](#)

**Download PDF:** 20.01.2026

**ETH-Bibliothek Zürich, E-Periodica, <https://www.e-periodica.ch>**

## Sommaire du N° 16 1913.

Maisons construites par Fritschi et Zangerl, architectes à Winterthour	233
Deux œuvres récentes de Carl Werner, architecte à Schaffhouse, par H. Bächtold	236
Considérations sur les musées	243
Chronique suisse	248

## Annonces

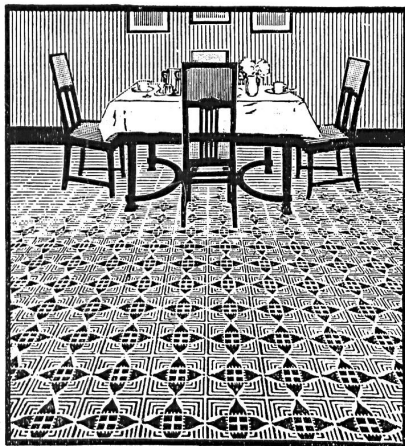
Sommaire	I
Bureau de placement	III
Nouvelles de l'étranger	IV, V, IX, XI
Concours publics	VIII

## Illustrations

Bâtiments de l'Union à Winterthour, renfermant quatre logements de trois pièces	233
Plan du rez-de-chaussée	234
Bâtiments de l'Union à Winterthour, Maison jumelle avec logements de quatre pièces	235
Maison d'habitation et de commerce, Hutzikon-Turbenthal, par Fritschi et Zangerl, architectes, Winterthour	239
Poêle en catelles	240
Plan du rez-de-chaussée	236
Maison jumelle de M. Bernet, Winterthour, par Fritschi et Zangerl, architectes, Winterthour	237

Maison Grass, Winterthour, par Fritschi et Zangerl, architectes	238
Villa Bürgin, Schaffhouse, par C. Werner, arch., Schaffhouse:	
Vue d'ensemble, du sud-ouest	241
Façade nord	241
Cour, garage et buanderie	244
Cabinet de travail	244
Arrivée de l'escalier au 1 <sup>er</sup> étage	244
Plan de la situation	245
Vérandah	246
Ecole de Buchthalen par C. Werner, architecte, Schaffhouse:	
Façade nord-est	242
Vestibule au rez-de-chaussée et départ d'escalier	243
Château de Thoun, Dessin de J. Wipl, architecte, Thoun	247

# USINES BREMOISES DE LINOLÉUM DELMENHORST MARQUE "LA CLEF"



FABRICATION SUPÉRIEURE  
LINOLÉUM INCRUSTÉ, GRANITÉ  
UNI, JASPÉ, MOIRÉ, LIÈGE  
TENTURES MURALES: LINCRUSTA  
MURALIN BREVETÉ



CONCESSIONNAIRES:  
**F. GENOUD & C<sup>IE</sup>**  
BERNE LAUSANNE INTERLAKEN

**DESSINS ARTISTIQUES**

## CHAUDIÈRES LOLLAR POUR CHAUFFAGE CENTRAL

Très haut rendement calorifique • Utilisation parfaite du combustible  
En vente chez tous les installateurs

**ETABLISSEMENTS MÉTALLURGIQUES BUDERUS WEIZLAR**  
DÉPARTEMENT LOLLAR

Représentation: Société Commerciale Buderus, Zurich.

87

Grands dépôts à Zurich et Genève.



## BURGER-KEHL & Co

Vêtements modernes pour  
Messieurs, Jeunes gens et Garçonnetts



Demandez Catalogue illustré N° 21

Bâle 74  
Berne  
Genève  
Lausanne  
Lucerne  
Neuchâtel  
St-Gall  
Winterthour  
Zurich I

## La meilleure machine à écrire STÖWER RECORD



Schlicht & Co  
Zurich

141



## Chapeaux de cheminées :: Brevet Spring

Garantissent dans chaque cas un fonctionnement irréprochable des cheminées évitent la formation de la **suie** et empêchent la production des **cristaux de suie** et des **gaz carboniques**. — Les opinions des autorités de la branche dans le domaine de la construction des cheminées et de la technique du chauffage s'accordent à dire que les **chapeaux de cheminées Spring** se comportent bien et ne sont rivaux par aucun autre produit concurrent.

Demandez spécialement mes **chapeaux originaux** et refusez les **imitations**. — Exécution suivant dessins et styles.

20 ans de pratique spéciale.

Représentants demandés partout.

**Fr. M. Spring-Wenger ::** Fabrique de chapeaux **:: Bâle**  
de cheminées

Téléphone 5036. Adresse télégraphique: Kamin Spring.

BUREAU DE PLACEMENT				
	N°	Désignation de l'emploi	Localité	Date d'entrée
Places vacantes :	172	Technicien . . . . .	Zurich . . . . .	de suite
	173	Technicien . . . . .	Zurich . . . . .	de suite
	174	Technicien . . . . .	Olten . . . . .	de suite
Demandes d'emploi :	327	Technicien . . . . .	Suisse . . . . .	de suite
	328	Technicien ou dessinateur . . . . .	Suisse centrale . . . . .	de suite
	329	Dessinateur . . . . .	év. Zurich ou Suisse romande . . . . .	de suite
	330	Technicien . . . . .	Suisse . . . . .	de suite
	331	Technicien ou conducteur de travaux . . . . .	Suisse . . . . .	de suite
	332	Cond. de travaux ou technicien . . . . .	Suisse . . . . .	de suite
	333	Architecte . . . . .	Suisse française . . . . .	de suite
	334	Technicien . . . . .	Suisse orientale ou centrale . . . . .	de suite
	335	Conducteur de travaux-technicien . . . . .	Suisse . . . . .	de suite
	336	Technicien . . . . .	Zurich ou Berne . . . . .	de suite
	337	Dessinateur . . . . .	Zurich ou Berne . . . . .	de suite
	338	Cond. de travaux-technicien-dessinateur . . . . .	Suisse allemande, Tessin . . . . .	de suite
	339	Technicien . . . . .	Suisse . . . . .	1 <sup>er</sup> octobre
	340	Conducteur de travaux-technicien . . . . .	Suisse . . . . .	de suite

# ARSAG LIFTS

Ascenseurs et monte-charges  
de tous les systèmes

S.A. Arsag Fabrique d'Ascenseurs de Seebach  
SEEBACH - ZURICH.

Représentant: E. BERNHEIM-VÖGELI, Bureau technique, BERNE

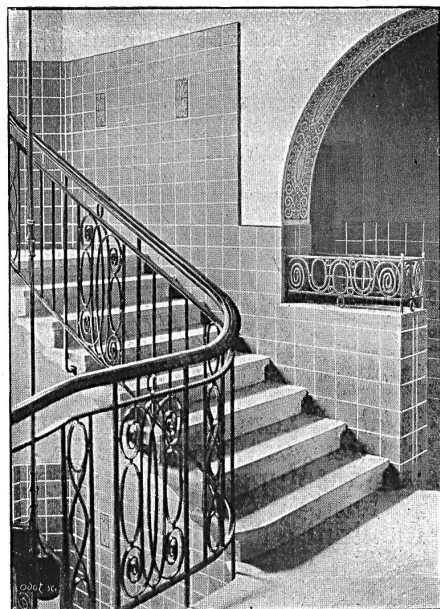
45

**Société Suisse des Usines Éternit**  
Niederurnen 30



Couverture en Éternit vieux style allemand :: Les faîtes,  
:: couloirs et lucarnes entièrement couverts en Éternit ::

**:: A. ECOFFEY ::**  
LAUSANNE :: GENÈVE



23

Revêtements d'une cage d'escalier en faïence mate artis-  
tique de la Wessel's Wandplattenfabrik à Bonn  
**M. G. Epitoux, architecte, Lausanne**  
**CARRELAGES ◊ REVÊTEMENTS**



## NOUVELLES DE L'ÉTRANGER

**Munich.** L'art français à l'Exposition internationale de Munich. L'exposition internationale de Munich (qui a lieu tous les quatre ans) a été inaugurée le 1<sup>er</sup> juin. La section française comprend quatre cents œuvres de peinture, de

sculpture, d'art industriel, choisies avec un éclectisme judicieux : des œuvres de MM. Vuillard, André, Roussel, Flandrin, Martel, Bonnard, Naudin, Le Basque, Charlot, Bernard, Maurice Denis, Marquet, Zingg, voisinent avec celles des grands vétérans de l'impressionisme et des représentants les plus notoires des deux Salons. MM. Lalique, Marinot, Decœur, Darnmouse, Lenoble, Mathey, Husson, Bastard, Clément Mère, Fallot, etc. ont participé à la sec-

Les  
Crayons  
et  
Gommes

# Koh-i-noor

de A. Ottardhuutj

*répondent le mieux aux exigences du dessin exact*

**FONDATIONS, MURS, FAÇADES  
POUTRAISONS EN BETON ARME**

**— P. Poujoulat et Fils —**  
Entreprise et Bureau Technique :: Plainpalais-Genève

**CARRIÈRES DE GRANITS D'URI ET DU TESSIN**

**J. Regli, Loretz & Walker, Wassen (Uri)**

Exécution en carrières de tous travaux en pierres de taille  
Granit d'URI pour socles, bordures, marches □ Granit du TESSIN pour  
marches, paliers, dallages □ Granit de VERZASCA pour revêtement  
d'escaliers en béton armé et dallages depuis 5 cm d'épaisseur <sup>123</sup>

Représentant: L. KOCH, avenue de la Gare 3, LAUSANNE

# LINOLEUMS

**Maison Denys & Rutschi**

6 Cours de Rive **GENÈVE** Cours de Rive 6

**Installations d'Hôtels, Villas,  
:: Bâtiments publics etc. ::**

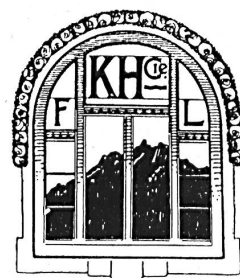
**Personnel spécialement  
: formé pour la pose :**

Devis sur demande :: Téléphone n° 51

**Fabrique de fenêtres et menuiserie mécanique  
Kamer-Herber & Cie, Lucerne**

**Henri Herber, Successeur  
Neustadtstrasse 22-24**

**Spécialités :** <sup>97</sup>



FENÊTRES SIMPLES et à COULISSES,  
de construction basée sur les expériences  
de plusieurs années. Exécution moderne  
dans tous les genres de bois. Entreprise  
de VITRERIE et MENUISERIE en Suisse  
et à l'étranger. Travail soigné. Exécution  
prompte. Conditions avantageuses. ::

Livraison et pose de glaces pour devantures  
Téléphone 530 :: Télégr. : Kamerherber, Lucerne

„Mat-à-l'eau“

# Matalo

Peinture sanitaire pour façades  
et intérieurs employée à l'eau  
absolument lavable  
Sa teinte peut être modifiée en  
ajoutant à la pâte non délayée



jusqu'à 10% d'une autre couleur  
broyée à l'huile ou à l'eau.  
Un Kilo délayé avec 25% d'eau  
froide ou chaude, couvre environ  
12 mètres carrés.

**Standard**  
Usine de Vernis et Couleurs  
Altstetten - Zürich.

tion d'art décoratif. C'est au total un groupe très plaisant et très honorable. Mais il est regrettable que la section d'art décoratif, une fois de plus, soit presque exclusivement composée de morceaux isolés, de pièces d'étagère et de vitrine, au lieu d'offrir des ensembles importants d'ameublement et de décoration intérieure. Une fois de plus on a été pris de

court et on a attendu jusqu'au dernier moment pour organiser la participation française et pour lui allouer des crédits. Défaut de suite, de méthode, de sens pratique. La concurrence de l'exposition de Gand n'est point une excuse, l'invitation de Munich était prévue depuis longtemps.

## Henri Brändli

### HORGEN

#### Isolations

Asphaltages en tous genres pour Travaux publics

#### Bâtiments

Chemins de fer

Chaussées, Dessiccation, Eau souterrain d'effort, etc.

Parquet sur Asphalte

Meilleures références

Télégr.: Henri Brändli



Carrelage de bois mis en Asphalte

Feutre et tapis isolant

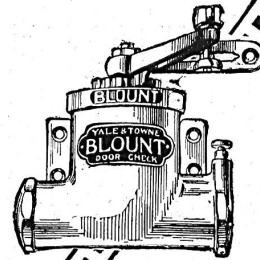
Asphalte isolant

Service soigné

Téléphone No. 38 66

### Fabrique de carton bitumé, ciment ligneux

SPÉCIALITÉ: Plaques isolatrices asphaltées en toutes épaisseurs et de tous genres pour couvertures imperméables de ponts, tunnels, passages, chapes de voûte, soubassements, etc.



### Le Ferme-Porte BLOUNT

ferme doucement, silencieusement et sûrement. Il fonctionne tout à fait automatiquement et se pose sans difficultés sur chaque porte.

89

Les Ferme-Portes BLOUNT sont connus partout. Non seulement les hôtels, gares et maisons de commerce emploient le Ferme-Porte BLOUNT, mais il est journellement de plus en plus utilisé par les particuliers.

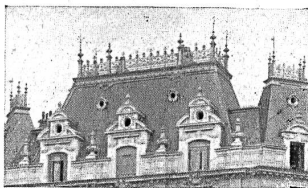
Brochures et renseignements à la disposition des intéressés.

YALE & TOWNE  
**BLOUNT**  
FERME-PORTE

YALE & TOWNE, Ltd.  
Hamburg 14, D.

### Entreprise de ferblanterie et de couverture

Travaux d'art et de bâtiments en zinc, cuivre, tôle et plomb



Lettres pour enseignes

Paratonnerres

72

**CHRISTIN FRÈRES LAUSANNE** :: Barre No 13 ::

1384 Téléphone :: Maison fondée en 1876 :: Téléphone 1384



### PORTES TOURNANTES

Fabrique spéciale

**Grothkarst & Co**

76 Hambourg 6  
Carolinenstrasse 3

Téléphone: Groupe I, No 4585

## SOCIÉTÉ SUISSE D'AMEUBLEMENTS ET MOBILIER COMPLET

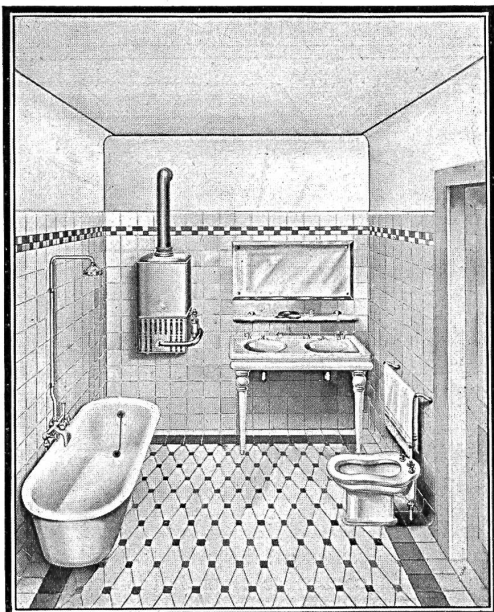
(anc. Maisons HEER-CRAMER & F. WANNER réunies)

120

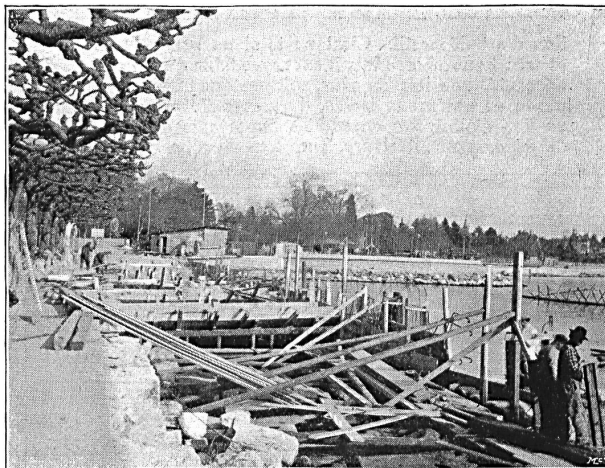
LAUSANNE: 6, Avenue du Théâtre :: MONTREUX: près du Collège  
Ébénisterie, tapisserie, décoration :: Meubles et menuiserie d'art fabriqués dans nos propres ateliers

## ■ GÉTAZ & ROMANG ■

VEVEY □□ LAUSANNE □□ MONTREUX



**DALLAGES, REVÊTEMENTS et ARTICLES SANITAIRES pour BAINS, TOILETTES, W. C., etc.**



## A. Paris & L. Berthod

: Ingénieurs :  
LAUSANNE

70

Béton armé F. Brazzola

## Les POITRINAIRES

obtiennent la guérison la plus complète en employant le Remède Natura de Hans Hodel à Sissach. Celui-ci a fait ses preuves depuis longtemps et a guéri radicalement des milliers de personnes. 1798 lettres de remerciements et d'approbation me sont parvenues dans le courant de l'année dernière, justifiant ainsi l'efficacité de ce remède.

**Lisez plutôt l'attestation suivante:**

(Traduction)

„Au mois de décembre 1910, je tombais malade d'un violent catarrhe pulmonaire; ma situation s'aggravait de jour en jour de sorte que je dus bientôt, suivant l'ordre du médecin, me rendre dans un sanatorium. Malheureusement, la guérison désirée n'eut pas de grands succès et peu après une pleurésie s'empara de moi. Je me vis donc dans l'obligation de retourner à la maison pour me soigner. — Au bout de deux mois survint une seconde pleurésie avec laquelle mon état empira. Après un certain temps, je fus cependant mieux, si bien même que je crus pouvoir reprendre mon travail. Malheureusement ce fut de courte durée et bientôt la fièvre me reprit; il s'en suivit une troisième pleurésie. Ma situation s'aggrava à tel point que chaque jour je déclinai davantage et bientôt tout espoir de guérison était jugé inutile. Mon médecin même me considérait comme perdu. — C'est à ce moment là que votre brochure du remède Natura me tomba sous les yeux et, sans espoir aucun, j'essayai encore votre remède. A mon grand étonnement, les succès furent rapides et déjà après l'emploi de la première des quatre bouteilles, je pouvais quitter le lit. Je fis venir d'autres flacons et bientôt mes forces réapparurent peu à peu. Après avoir fait usage de 16 bouteilles, j'étais complètement rétabli et je pouvais reprendre mon travail; ma guérison, je la devais donc entièrement au remède Natura. — Je le recommande donc chaleureusement à tous les poitrinaires. Je suis également disposé à confirmer verbalement mon succès.

Zurich, le 27 décembre 1912.

**Contre la toux  
catarrhe et la  
tuberculose.**



(sig.) Alb. Städeli, Eilgutarbeiter, Kochgasse 14.

Tous les certificats originaux sont déposés chez le soussigné et à la disposition du public.

Le flacon est en vente, chez le soussigné, au prix de fr. 3.—; les quatre bouteilles fr. 10.—. On peut se procurer également les Tablettes Natura contre la toux et catarrhes dans les pharmacies et, sinon, s'adresser directement à

**Hans Hodel à Sissach (Bâle Campagne).**