

Zeitschrift: L'Architecture suisse : revue bi-mensuelle d'architecture, d'art, d'art appliqué et de construction
Herausgeber: Fédération des architectes suisses
Band: 2 (1913)
Heft: 15

Titelseiten

Nutzungsbedingungen

Die ETH-Bibliothek ist die Anbieterin der digitalisierten Zeitschriften auf E-Periodica. Sie besitzt keine Urheberrechte an den Zeitschriften und ist nicht verantwortlich für deren Inhalte. Die Rechte liegen in der Regel bei den Herausgebern beziehungsweise den externen Rechteinhabern. Das Veröffentlichen von Bildern in Print- und Online-Publikationen sowie auf Social Media-Kanälen oder Webseiten ist nur mit vorheriger Genehmigung der Rechteinhaber erlaubt. [Mehr erfahren](#)

Conditions d'utilisation

L'ETH Library est le fournisseur des revues numérisées. Elle ne détient aucun droit d'auteur sur les revues et n'est pas responsable de leur contenu. En règle générale, les droits sont détenus par les éditeurs ou les détenteurs de droits externes. La reproduction d'images dans des publications imprimées ou en ligne ainsi que sur des canaux de médias sociaux ou des sites web n'est autorisée qu'avec l'accord préalable des détenteurs des droits. [En savoir plus](#)

Terms of use

The ETH Library is the provider of the digitised journals. It does not own any copyrights to the journals and is not responsible for their content. The rights usually lie with the publishers or the external rights holders. Publishing images in print and online publications, as well as on social media channels or websites, is only permitted with the prior consent of the rights holders. [Find out more](#)

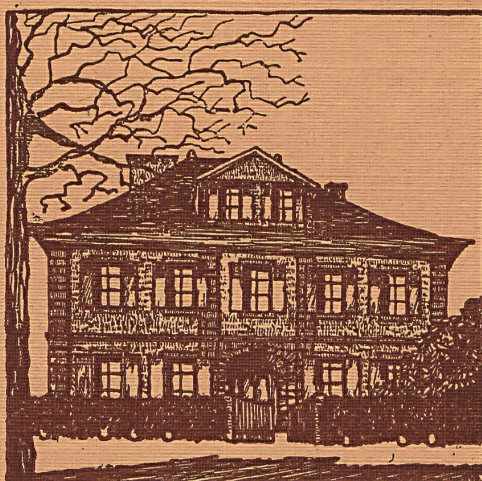
Download PDF: 06.02.2026

ETH-Bibliothek Zürich, E-Periodica, <https://www.e-periodica.ch>

Per A 4410

L'ARCHITECTURE SUISSE

□ ORGANE OFFICIEL □
DE LA FÉDÉRATION DES
ARCHITECTES SUISSES



No. 15 — 1913

LAUSANNE, 8, RUE DE BOURG

103

A. MOREL
Atelier d'Héliographie
 Jumelles N° 2 — LAUSANNE — Téléphone 327
 Héliographies — Papiers — Procédé à sec

Planchers suédois, marque „Cheya“

sans joints, incombustibles, s'adaptent sur béton, vieux planchers, escaliers. — Linoléums et sous-sol. — Se charge également de tous travaux en France. — Prix modérés.

A. MERMOD, fabricant, YVERDON

77

Cyriacus & Nötzel

Fabrique de moulures et de
listes ondulées en bois

Leipzig-Plagwitz

Ornements en bois massif

Listes ondulées Rococo

Listes sculptées

Baguettes tournées et façonnées



Fabrique spéciale de Papiers héliographiques
Zurich A. Messerli Berne

Premier Atelier d'Héliographie de la Suisse

Fondé à Zurich en 1876

Prompte Livraison :: Qualités garanties à prix modérés

Papiers héliographiques de propre fabrication
 Appareils héliographiques de divers systèmes

Pneumatiques et Électriques 50

Copies héliographiques sur fonds bleu, blanc et brun
 Procédé de reproduction à sec, en noir et couleurs

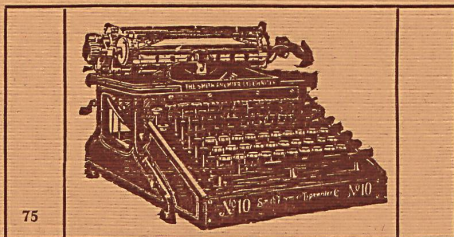
Ascenseurs Schindler & Cie

Hydrauliques et électriques **Lucerne**

44

SMITH PREMIER

Modèle 10



La machine à écrire avec clavier complet et écriture absolument visible. Rendement de 10 à 20 % supérieur aux machines avec clavier incomplet anglais, et par ce fait

Economie de Fr. 150 à 200 par an

Nombreux autres avantages et perfectionnements

SMITH PREMIER TYPEWRITER Co.

ZURICH

GENÈVE :: LAUSANNE :: BERNE :: BALE

Aciers pour béton armé de 5 à 40 mm
 en barres jusqu'à 15 mètres



LAUSANNE

EL. PÄRLI & CIE

BIENNE - LAUSANNE

Avenue de la gare 33

Chauffages centraux

Ventilation

Installations sanitaires

Références de 1^{er} ordre :: Garantie