

**Zeitschrift:** L'Architecture suisse : revue bi-mensuelle d'architecture, d'art, d'art appliqué et de construction  
**Herausgeber:** Fédération des architectes suisses  
**Band:** 2 (1913)  
**Heft:** 14

## **Inhaltsverzeichnis**

### **Nutzungsbedingungen**

Die ETH-Bibliothek ist die Anbieterin der digitalisierten Zeitschriften auf E-Periodica. Sie besitzt keine Urheberrechte an den Zeitschriften und ist nicht verantwortlich für deren Inhalte. Die Rechte liegen in der Regel bei den Herausgebern beziehungsweise den externen Rechteinhabern. Das Veröffentlichen von Bildern in Print- und Online-Publikationen sowie auf Social Media-Kanälen oder Webseiten ist nur mit vorheriger Genehmigung der Rechteinhaber erlaubt. [Mehr erfahren](#)

### **Conditions d'utilisation**

L'ETH Library est le fournisseur des revues numérisées. Elle ne détient aucun droit d'auteur sur les revues et n'est pas responsable de leur contenu. En règle générale, les droits sont détenus par les éditeurs ou les détenteurs de droits externes. La reproduction d'images dans des publications imprimées ou en ligne ainsi que sur des canaux de médias sociaux ou des sites web n'est autorisée qu'avec l'accord préalable des détenteurs des droits. [En savoir plus](#)

### **Terms of use**

The ETH Library is the provider of the digitised journals. It does not own any copyrights to the journals and is not responsible for their content. The rights usually lie with the publishers or the external rights holders. Publishing images in print and online publications, as well as on social media channels or websites, is only permitted with the prior consent of the rights holders. [Find out more](#)

**Download PDF:** 12.01.2026

**ETH-Bibliothek Zürich, E-Periodica, <https://www.e-periodica.ch>**

## Sommaire du N° 14 1913.

Cottages et appartements . . . . .	201
Considérations sur les musées . . . . .	206
Chronique suisse . . . . .	214
Concours . . . . .	215
Bibliographie . . . . .	216

## Annonces

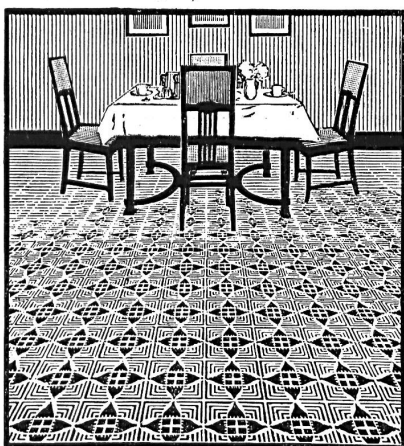
Sommaire . . . . .	I
Bureau de placement . . . . .	III
Nouvelles de l'étranger . . . . .	IV, IX

## Illustrations

Groupe d'immeubles «Am Viadukt» à Bâle, par Rod. Linder, archi- tecte à Bâle:	
Façade sur les jardins, Pelikan- weg 3, 5, 7 . . . . .	201
Façade de la maison Tiergarten- rain 3 . . . . .	202
Plan de situation des immeubles	203
Hall au rez-de-chaussée . . . . .	204
Salon, vue du hall, Tiergarten- rain 1, 1 <sup>er</sup> étage . . . . .	205

Salle à manger avec fumoir atte- nant au 1 <sup>er</sup> étage . . . . .	206
Salon au 1 <sup>er</sup> étage . . . . .	207
Bureau et fumoir à l'entresol . . . . .	208
Salon de musique à l'entresol . . . . .	208
Hall et salon, avec vue sur le jardin	209
Bureau avec balcon au III <sup>e</sup> étage	210
Vue en enfilade au III <sup>e</sup> étage . . . . .	210
Salle à manger au rez-de-chaussée	211
Chambre à coucher au II <sup>e</sup> étage	212
Salon au II <sup>e</sup> étage . . . . .	212
Cabinet de toilette au II <sup>e</sup> étage . . . . .	213

# USINES BREMOISES DE LINOLÉUM DELMENHORST MARQUE "LA CLEF"



FABRICATION SUPÉRIEURE  
LINOLÉUM INCRUSTÉ, GRANITÉ  
UNI, JASPÉ, MOIRÉ, LIÈGE  
TENTURES MURALES: LINCRUSTA  
MURALIN BREVETÉ



CONCESSIONNAIRES:  
**F. GENOUD & C<sup>IE</sup>**  
BERNE LAUSANNE INTERLAKEN

**DESSINS ARTISTIQUES**

## CHAUDIERES LOLLAR POUR CHAUFFAGE CENTRAL

Très haut rendement calorifique • Utilisation parfaite du combustible  
En vente chez tous les installateurs

**ETABLISSEMENTS MÉTALLURGIQUES BUDERUS WEIZLAR**

DÉPARTEMENT LOLLAR

Représentation: Société Commerciale Buderus, Zurich.

87

Grands dépôts à Zurich et Genève.



## BURGER-KEHL & Co

Vêtements modernes pour  
Messieurs, Jeunes gens et Garçonnetts



Demandez Catalogue illustré N° 21

Bâle  
Berne  
Genève  
Lausanne  
Lucerne  
Neuchâtel  
St-Gall  
Winterthour  
Zurich I

La meilleure machine à écrire  
**STÖWER RECORD**



**Schlicht & Co**  
Zurich



## Chapeaux de cheminées :: Brevet Spring

Garantissent dans chaque cas un fonctionnement irréprochable des cheminées. Evitent la formation de la **suie** et empêchent la production des **cristaux de suie** et des **gaz carboniques**. — Les opinions des autorités de la branche dans le domaine de la construction des cheminées et de la technique du chauffage s'accordent à dire que les **chapeaux de cheminées Spring** se comportent bien et ne sont rivaux par aucun autre produit concurrent.

Demandez spécialement mes **chapeaux originaux** et refusez les **imitations**. — Exécution suivant dessins et styles.

20 ans de pratique spéciale.

Représentants demandés partout.

**Fr. M. Spring-Wenger ::** Fabrique de chapeaux **:: Bâle**  
de cheminées

Téléphone 5036. Adresse télégraphique: Kamin Spring.



## BUREAU DE PLACEMENT



	N°	Désignation de l'emploi	Localité	Date d'entrée
<b>Places vacantes :</b>	169	Technicien ou conducteur de travaux	Olten . . . . .	de suite
	170	Dessinateur . . . . .	Herisau . . . . .	de suite
	172	Technicien . . . . .	Zurich . . . . .	de suite
<b>Demandes d'emploi :</b>	307	Dessinateur . . . . .	Suisse . . . . .	de suite
	308	Dessinateur ou conducteur de travaux	Suisse . . . . .	de suite
	309	Technicien ou conducteur de travaux	Suisse . . . . .	de suite
	310	Technicien ou conducteur de travaux	Suisse orientale ou centrale .	de suite
	311	Technicien ou conducteur de travaux	Suisse . . . . .	de suite
	312	Architecte . . . . .	Berne . . . . .	de suite
	313	Cond. de travaux ou dessinateur	Suisse centrale . . . . .	de suite
	314	Cond. de travaux ou technicien	Suisse occidentale ou centrale	suivant conv.
	315	Cond. de travaux ou technicien	Zurich ou environs . . . . .	de suite
	316	Technicien . . . . .	Zurich ou environs . . . . .	de suite
	317	Technicien ou dessinateur . . . . .	Suisse . . . . .	1 <sup>er</sup> septembre
	318	Dessinateur . . . . .	Suisse . . . . .	de suite
	319	Technicien . . . . .	év. Berne ou environs . . . . .	de suite
	320	Technicien . . . . .	Suisse occidentale . . . . .	de suite

# ARSAG LIFTS

Ascenseurs et monte-charges  
de tous les systèmes

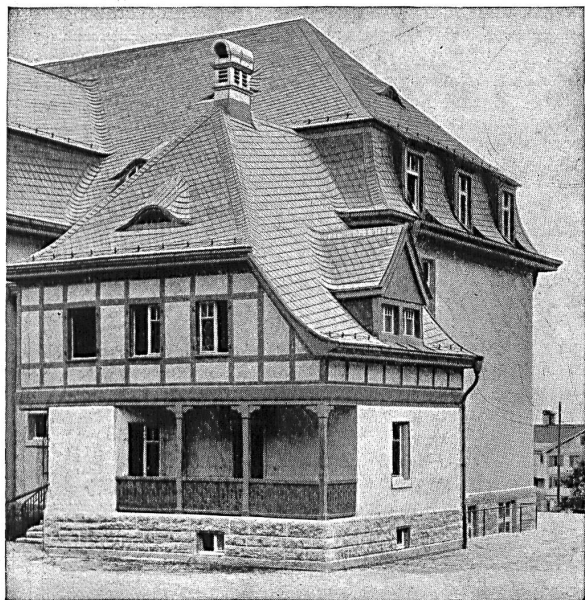
**S.A. Arsag Fabrique d'Ascenseurs de Seebach**  
**SEEBACH-ZURICH.**

Représentant: **E. BERNHEIM-VÖGELI**, Bureau technique, **BERNE**

45

**Société Suisse des Usines Éternit**  
**Niederurnen**

30



Couverture en Éternit vieux style allemand :: Les faîtes,  
:: couloirs et lucarnes entièrement couverts en Éternit ::

**:: A. ECOFFEY ::**  
**LAUSANNE :: GENÈVE**



23

Revêtements d'une cage d'escalier en faïence mate artis-  
tique de la Wessel's Wandplattenfabrik à Bonn  
**M. G. Epitoux, architecte, Lausanne**  
**CARRELAGES ◊ REVÊTEMENTS**



## NOUVELLES DE L'ÉTRANGER

Dresde. Congrès du Heimatschutz et de la Protection des monuments, 1913. Ces deux associations qui avaient déjà tenu une assemblée en commun, en 1911, à Salzbourg, auront cette année une réunion à Dresde du 25 au 28 septembre. Cette fois l'organisation est entre les mains du Heimatschutz. Le programme prévoit des conférences de M. le Dr Paul Schumann, professeur à Dresde, sur les

« Monuments de Dresde »; de M. le Dr v. Oechelhäuser, prof. à Carlsruhe, sur la pétition lancée par l'assemblée de Salzbourg concernant les abus de la réclame; de M. le Dr Gurliitt, prof. à Dresde, et de M. le Dr Kœtschau, directeur de musée à Berlin, sur le commerce des antiquités et la protection des monuments; de M. le Dr Destelmeyer, prof. à Dresde, sur les bâtiments industriels et le Heimatschutz; de M. Erlweiss, prof. à Dresde, sur les questions d'esthétique urbaine qui se posent à Dresde; de M. Schær-

Les  
Crayons  
et  
Gommes

# Koh-i-noor

de A. Ottardhuutj

répondent le mieux aux exigences du dessin exact

## FONDACTIONS, MURS, FAÇADES POUTRAISONS EN BETON ARME

== P. Poujoulat et Fils ==

Entreprise et Bureau Technique :: Plainpalais-Genève

## CARRIÈRES DE GRANITS D'URI ET DU TESSIN

J. Regli, Loretz & Walker, Wassen (Uri)

Exécution en carrières de tous travaux en pierres de taille  
Granit d'URI pour socles, bordures, marches o Granit du TESSIN pour  
marches, papiers, dallages o Granit de VERZASCA pour revêtement  
d'escaliers en béton armé et dallages depuis 5 cm d'épaisseur 123

Représentant: L. KOCH, avenue de la Gare 3, LAUSANNE

Le Planolin est employé avec eau, sans liquide spécial,  
il durcit et sèche de suite.

## LE PLANOLIN

est le produit par excellence

## pour niveler les planchers

de tous genres avant la prise du linoléum. C'est le

## sous-sol pour linoléum

le meilleur marché et le seul produit qui permette l'exécution rapide de la surface sèche et lisse, indispensable à la pose et à la durée du linoléum. 118

Ch. H. Pfister & Cie., Bâle

## Menuiserie :: Ebénisterie :: Tapisserie

en tous genres

## Gustave Hauser fils

Entreprise de travaux pour bâtiments et magasins ::  
Installations complètes d'hôtels, restaurants, pensions,  
villas, confiseries, pâtisseries :: Spécialité de meubles  
d'art et anciens :: Fournisseur de glacières pour  
hôtels, brasseries et confiseries :: Installations de  
chambres à coucher :: Tapisseries et décorations

Travail prompt et soigné 137

Lausanne, Rue Cheneau, de Bourg, 28 : Rue de la :  
Genève, Navigation, 37  
et Rue St-Martin. Téléphone 1069

„Mat-à-l'eau“

# Mat-à-l'eau

Peinture sanitaire pour façades  
et intérieurs employée à l'eau  
absolument lavable  
Sa teinte peut être modifiée en  
ajoutant à la pâte non délayée



jusqu'à 10% d'une autre couleur  
broyée à l'huile ou à l'eau.  
Un kilo délayé avec 25% d'eau  
froide ou chaude, couvre environ  
12 mètres carrés.

## Standard

Usine de Vernis et Couleurs  
Allstetten-Zürich.

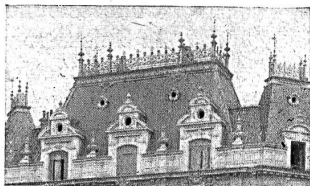
# Fabrique de chauffages centraux

Bienne :: **KREBS & BOUCHÉ** :: Bienne  
Installations sanitaires :: Bureau technique

95

## Entreprise de ferblanterie et de couverture

Travaux  
d'art et de  
bâtiments  
en zinc,  
cuivre, tôle  
et plomb

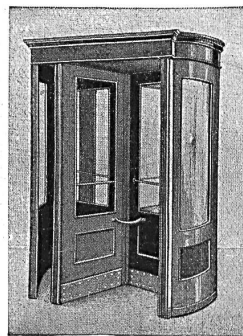


Lettres  
pour  
enseignes  
Para-  
tonnerres

72

**CHRISTIN FRÈRES LAUSANNE**  
:: Barre N° 13 ::

1384 Téléphone :: Maison fondée en 1876 :: Téléphone 1384



## PORTES TOURNANTES

Fabrique spéciale

**Grothkarst & Co**

76 **Hambourg 6**  
Carolinenstrasse 3

Téléphone: Groupe I, N° 4585

# Henri Brändli

**HORGEN**

### Isolations

Asphaltages en tous  
genres pour  
Travaux publics

### Bâtiments

Chemins de fer  
Chaussées, Dessicca-  
tion, Eau souterrain  
d'effort, etc.

Parquet  
sur Asphalte

Meilleures  
références

Télégr.:  
Henri Brändli



Carrelage  
de bois mis  
en Asphalte

Feutre et  
tapis  
isolant

Asphalte  
isolant

Service  
soigné

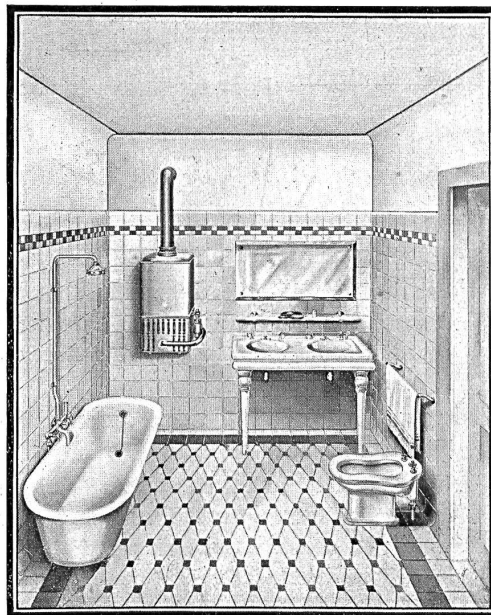
Téléphone  
No. 38 66

## Fabrique de carton bitumé, ciment ligneux

**SPÉCIALITÉ:** Plaques isolatrices asphaltées  
en toutes épaisseurs et de tous genres pour  
couvertures imperméables de ponts, tunnels,  
passages, chapes de voûte, soubassements, etc.

## ■ GÉTAZ & ROMANG ■

VEVEY □ □ LAUSANNE □ □ MONTREUX



**DALLAGES, REVÊTEMENTS et ARTICLES SANI-  
TAIRES pour BAINS, TOILETTES, W. C., etc.**

## SOCIÉTÉ SUISSE D'AMEUBLEMENTS ET MOBILIER COMPLET

(anc. Maisons HEER - CRAMER & F. WANNER réunies)

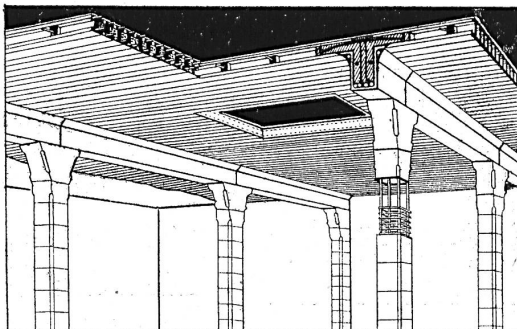
120

**LAUSANNE:** 6, Avenue du Théâtre :: **MONTREUX:** près du Collège  
Ébénisterie, tapisserie, décoration :: Meubles et menuiserie d'art fabriqués dans nos propres ateliers

# POUTRES UNIVERSELLES EN BÉTON ARMÉ

Concessionnaire pour  
la France, la Tunisie,  
le Maroc et l'Alsace  
Lorraine :

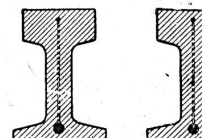
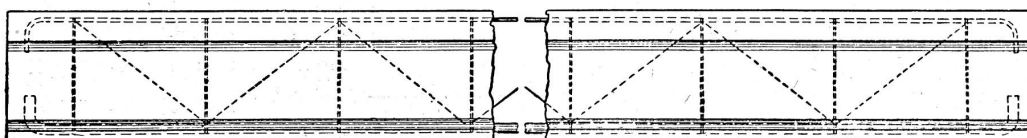
**Omnium Industriel  
de Matériaux de  
Construction**  
à Noméxy (Vosges)



Concessionnaires pour  
la Suisse romande et  
la Zone franche  
française :

**M. M. H. Streit & Fils**  
18, Rue Prévost Martin  
Plainpalais, Genève  
☐ Téléphone 70.45 ☐

Système breveté en Suisse et à l'Etranger pour Planchers, Nervures, Parois, Linteaux, etc.



Pour tous renseignements s'adresser aux concessionnaires.

## Avantages des Poutres Universelles:

**Suppression complète des cintres, coffrages et échafaudages.** Un coffrage peu coûteux est seul à prévoir pour les chevêtres. Disparition des risques résultant d'un décintrage trop hâtif.

**Utilisation immédiate des planchers après la pose** et par suite, aucun arrêt dans l'exécution des travaux de maçonnerie. Poids minime pour une grande résistance. Facilités de dissimuler les tuyauteries pour le chauffage, l'éclairage, l'aération, etc. Suppression des lattes. Enduits directement appliqués sur le dessous des poutres.

**Plus de plafonds fissurés. Insonorité des planchers.** — Garanties complètes au point de vue de l'incombustibilité.

**Prix défiant toute concurrence.** — La pose des „Poutres Universelles en béton armé“ pour planchers est des plus faciles, car elles sont simplement posées les unes à côté des autres sur les maçonneries existantes; on obtient ensuite un plancher monolythe en coulant, dans le vide des poutres, des taquets en béton à des distances variant de 0,50 m à 0,70 m. La charge est ainsi également répartie sur toute la surface du plancher et aucune fissure n'est à craindre. La pose est tellement simple qu'elle peut-être faite par tout entrepreneur et, son exécution si rapide, qu'elle n'arrête en aucune façon la continuation des travaux de maçonnerie.

130

**INGÉNIEURS-CONSEILS: GISI & C<sup>IE</sup>, Genève, 17, Boulevard Helvétique**

Téléphone 59.41 :: Télégrammes: Ingénieurs :: Bureau à Paris: 11, Boulevard de la Madeleine  
Béton-armé :: Constructions métalliques :: Etudes et entreprises industrielles :: Électricité :: Brevets d'invention