

**Zeitschrift:** L'Architecture suisse : revue bi-mensuelle d'architecture, d'art, d'art appliqué et de construction  
**Herausgeber:** Fédération des architectes suisses  
**Band:** 2 (1913)  
**Heft:** 13

## **Inhaltsverzeichnis**

### **Nutzungsbedingungen**

Die ETH-Bibliothek ist die Anbieterin der digitalisierten Zeitschriften auf E-Periodica. Sie besitzt keine Urheberrechte an den Zeitschriften und ist nicht verantwortlich für deren Inhalte. Die Rechte liegen in der Regel bei den Herausgebern beziehungsweise den externen Rechteinhabern. Das Veröffentlichen von Bildern in Print- und Online-Publikationen sowie auf Social Media-Kanälen oder Webseiten ist nur mit vorheriger Genehmigung der Rechteinhaber erlaubt. [Mehr erfahren](#)

### **Conditions d'utilisation**

L'ETH Library est le fournisseur des revues numérisées. Elle ne détient aucun droit d'auteur sur les revues et n'est pas responsable de leur contenu. En règle générale, les droits sont détenus par les éditeurs ou les détenteurs de droits externes. La reproduction d'images dans des publications imprimées ou en ligne ainsi que sur des canaux de médias sociaux ou des sites web n'est autorisée qu'avec l'accord préalable des détenteurs des droits. [En savoir plus](#)

### **Terms of use**

The ETH Library is the provider of the digitised journals. It does not own any copyrights to the journals and is not responsible for their content. The rights usually lie with the publishers or the external rights holders. Publishing images in print and online publications, as well as on social media channels or websites, is only permitted with the prior consent of the rights holders. [Find out more](#)

**Download PDF:** 06.02.2026

**ETH-Bibliothek Zürich, E-Periodica, <https://www.e-periodica.ch>**

## Sommaire du N° 13 1913.

Villa construite par Streiff et Schindler, architectes B. S. A. à Zurich . . . . .	189
Deux maisons de campagne par A. v. Arx et W. Real, architectes, Olten et Zurich . . . . .	189
L'orgue de l'église de Lenzbourg par Carl Zweifel . . . . .	198
A propos de restaurations . . . . .	199
Chronique suisse . . . . .	200
Sommaire . . . . .	I
Bureau de placement . . . . .	III

Essais de produits à base de plâtre concernant leur résistance au feu V, VIII	
Un seul foyer pour tous les services (Voir annonce pag. IV) IX, X, XI	
Opaline . . . . .	XII
Renseignements techniques . . . . .	XIV
Illustrations	
Maison du Dr F. W. Kubly, Zurich, par Streiff et Schindler, architectes B. S. A., Zurich . . . . .	190
Plans du sous-sol et du rez-de-chaussée . . . . .	190
Plans du premier étage et des combles . . . . .	191
Façade sur le jardin . . . . .	191

Porte du vestibule . . . . .	192
Vue générale . . . . .	193
Maison du Dr R. Schnyder, Balthal, par A. v. Arx et W. Real, architectes, Olten et Zurich . . . . .	194
Plans du rez-de-chaussée et du premier étage . . . . .	197
Maison L. Eckinger, ing., Dornach, par A. v. Arx et W. Real, architectes, Olten et Zurich . . . . .	195
Plans du rez-de-chaussée et du premier étage . . . . .	197
Façade occidentale . . . . .	197
Broderies de l'école de Gimmelwald . . . . .	196
Orgue à Lenzbourg par C. Zweifel . . . . .	198

Planche hors texte VI: Dessin de J. Seger, architecte.



## Première Fabrique Suisse de Linoléum

GIUBIASCO (Tessin) • Bureau: Zurich, Bleicherweg 50

Marque très appréciée

Marque très appréciée

Spécialités en

41

Linoléum Incrusté • Granité • Jaspé • Liège • Uni

„Grand Prix“ à l'Exposition Internationale de Turin 1911 (la plus haute récompense).  
A Lausanne: Genoud & Co.

## Travaux métalliques d'arts industriels



Dorage, argentage, etc. :: Colori métallique artistique

Recommandé spécialement à l'attention de  
**Messieurs les Architectes**

Travaux ciselés, d'exécution artistique d'après projet :: Galvanos pleins et creux pour reproduction d'ornements, plaquettes, figures, etc.

**BL. BART :: ZURICH III**

Téléphone 96.61 5 Jägergasse 5 Téléphone 96.61

Bon représentant demandé pour la Suisse française

## CARRELAGES EN GRES DUR FIN

de la

CÉRAMIQUE NATIONALE

WELKENRAEDT (Belgique)

23

DESSINS DE STYLE

pour

VESTIBULES, PALIERS  
EGLISES, JARDINS  
D'HIVER, HALLS, etc.  
(plus de 100 dessins)

MOSAÏQUE FRANÇAISE

en

GRES DUR FIN

(TOUS DESSINS SUR DEMANDE)

ALBUMS ET DEVIS FRANCO  
par

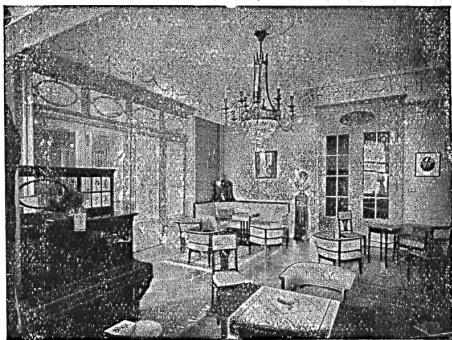
**A. ECOFFEY**

CARRELAGES et REVÊTEMENTS

LAUSANNE :: GENÈVE

CORRESPONDANCE A ADRESSER

A. ECOFFEY, 2, RUE DES JUMELLES, LAUSANNE



*A. Ballié & Cie., Bâle*

ÉBÉNISTERIE

29 & 65 Freiestrasse 29 & 65

*Installation complète de Villas, Hôtels, Magasins  
Projet et devis sur demande :: Travail artistique et  
soigné :: Références à disposition*

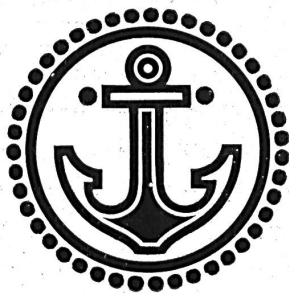
15

## Linoléum Marque «Ancre»

Usines de Delmenhorst

» » Fabrication renommée « «

Linoléum Incrusté,  
Jaspé, Granité,  
Uni, Tapis Liège,  
Liège-Jaspé



Qualités reconnues  
supérieures et  
Dessins artistiques

Dépositaires:

Genève: Fiala & Cie, Rue du Rhône  
E. Ganter, Rue des Allemands  
Lausanne: Giroud & Barbey, Rue du  
Bourg

Neuchâtel: Spichiger & Cie  
Chaux-de-Fonds: Bloch Fils & Cie, au  
Progrès

## Aux fabricants de plots en ciment, etc.

Invention récente consistant en une presse à fabriquer des plots en ciment, etc., dans différentes dimensions. Ces presses qui sont d'un prix modique permettent de réaliser une économie appréciable tout en fournissant un travail irréprochable. Nombreuses références, attestations et devis gratuits à disposition. 26

E. Dietrich, 4, Rue Centrale, Lausanne

*Stalfit*

Revêtement pour murs, breveté

ÉLÉGANT, LAVABLE, IMPERMÉABLE, DÉSINFECTABLE  
SANS SOLUTION DE CONTINUITÉ, ADHÉRENCE ABSOLUE  
RÉSISTANCE COMPLÈTE À L'ACTION DE LA LUMIÈRE  
S'APPLIQUE DIRECTEMENT SANS COLLE  
SUR LE MUR PLÂTRÉ

101 Représentantes exclusifs pour la Suisse française:  
BÜHLER & STUDER, ARCHITECTES, BERNE

BUREAU DE PLACEMENT				
	N°	Désignation de l'emploi	Localité	Date d'entrée
Places vacantes :	169	Technicien ou conducteur de travaux	Olten	de suite
	170	Dessinateur	Herisau	de suite
	172	Technicien	Zurich	de suite
Demandes d'emploi :	295	Architecte	Suisse	de suite
	296	Architecte, technicien	Suisse centrale	1 <sup>er</sup> septembre
	297	Technicien ou conducteur de travaux	Suisse	de suite
	298	Technicien ou conducteur de travaux	Etranger	de suite
	299	Technicien	Suisse	de suite
	300	Technicien	Suisse	de suite
	301	Architecte ou technicien	Suisse	de suite
	302	Technicien ou conducteur de travaux	Suisse	de suite
	303	Technicien ou conducteur de travaux	Suisse centrale	de suite
	304	Conducteur de travaux ou technicien	Suisse	de suite
	305	Volontaire dans le bureau d'architecture	Suisse	de suite
	306	Conducteur de travaux	Suisse orientale ou Tessin	de suite
	307	Dessinateur	Suisse	de suite
	308	Dessinateur ou conducteur de travaux	Suisse	de suite

**ARSAG LIFTS** Ascenseurs et monte-charges de tous les systèmes  
**S.A. Arsag Fabrique d'Ascenseurs de Seebach**  
**SEEBACH-ZURICH.**

Représentant: E. BERNHEIM-VÖGELI, Bureau technique, BERNE

45



## Germania Linoleum-Werke A.-G. Bietigheim (Württemberg)

MARQUE PRÉFÉRÉE DES ARCHITECTES ET AUTORITÉS

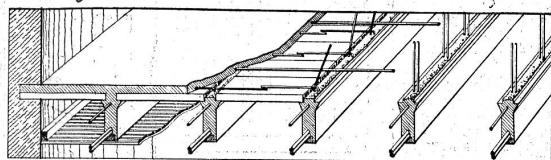
**Linoléum incrusté :: Collection Artistique**

**SPÉCIALITÉS: Linoléum uni, granité, tapis liège et imprimé jusqu'à 3 mètres de largeur, évitant ainsi les nombreux raccords**

57

## PLANCHERS EN BÉTON ARMÉ

— SYSTÈME BOREL — (BREVETÉ)  
 INSONORES ET D'EXÉCUTION RAPIDE



### REPRÉSENTANTS:

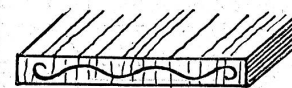
Districts de Lausanne et Vevey, Cantons de Fribourg et Valais. 78  
 Bureau d'études W. Martin, ingénieur, avenue Ruchonnet, Lausanne.  
 Concessionnaires pour l'application: Fischer-Reydellet, entrepreneurs, Fribourg;  
 Fischer-Reydellet et Pasquier, entrepreneurs, Lausanne.

## Armature de planches d'échafaudages

Brevet + 57213 remplace le plus avantageusement les bandes de fer pour les ligatures d'échafaudages.

S'emploie encore comme :

1. Armature d'échafaudages;
2. Armature de planches en sapin et bois dur; 109
3. Armature de poutres et traverses de chemin de fer.



Catalogue gratis sur demande.

Se recommande:

**Gerüstbretterarmierungen-Vertrieb, Frenkendorf**

Téléphone 167 près Bâle Téléphone 167

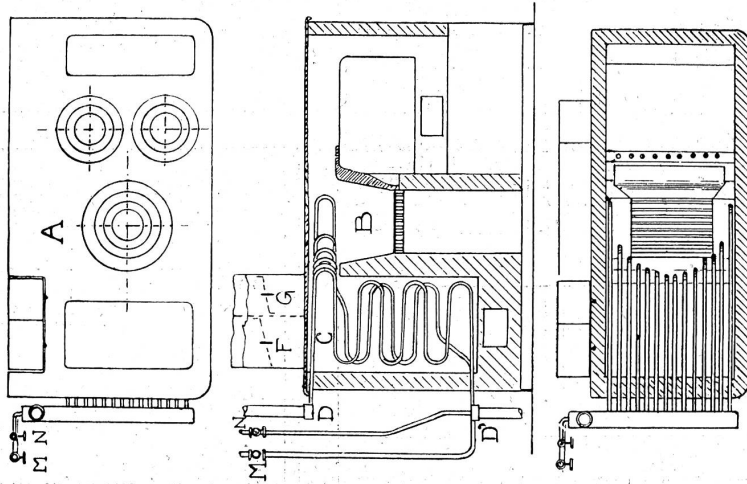


# FOURNEAUX de CUISINE GÉNÉRATEURS

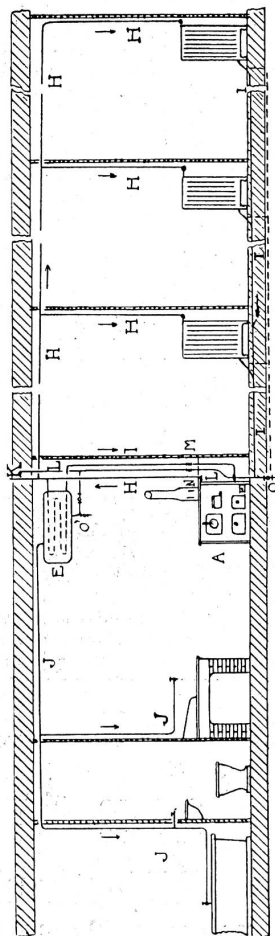
fournissant par un UNIQUE foyer les services de CHAUFFAGE, CUISINE et BAINS

Brevets 17 203 — 62 626 — 62 656 et Etrangers

## CONSTRUCTION



## APPLICATION



## LÉGENDE:

- A Fourneau de cuisine générateur des services  
B Foyer  
C Générateur tubulaire avec ses barillets collecteurs D D'  
E Réservoir de chauffage de l'eau de service  
F Obturateur-régulateur du chauffage des radiateurs  
G de la partie culinaire  
H Distribution aller au réservoir et aux radiateurs  
I Distribution retour du réservoir et des radiateurs  
J " d'eau chaude  
K Expansion et échappement  
L Alimentation en eau froide du réservoir  
M Vanne de réglage du chauffage de l'eau de service  
N d'alimentation du chauffage  
O " Vidanges du chauffage et de l'eau de service
- Nous vous informons que l'installation du chauffage par votre (un pour tous) dans la villa Lavit donne de bons résultats; le fonctionnement est simple et économique de consommation.  
Signé: Peloux & de Rham, architectes.  
GENÈVE, mars 1912.
- D'une grande simplicité cette installation de radiateurs donne d'excellents résultats avec une dépense de beaucoup inférieure à celle des moyens ordinaires; c'est un réel progrès.  
Signé: A. Briel, ingénieur.  
St-JULIEN, mars 1913.

Ce système est par sa souplesse l'idéal d'une maison bourgeoise car il permet, au moyen d'un seul feu, la rapide caléfaction de tels ou tels locaux en même temps que le service de cuisine et une réserve considérable d'eau chaude.  
Signé: Wiswald, propriétaire.  
COPPET, février 1913.

Les installations de votre (un pour tous) dans mes appartements locatifs rendent de très bons résultats; elles apportent aussi un économie considérable dans la construction et dans l'entretien des immeubles.  
Signé: Decheurens, propriétaire.  
GENÈVE, avril 1912.

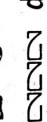
ATELIERS de VERSOIX

près  
Genève

C. D. Pouille, ing.-constr. ♦ Téléphone



GARANTIES FORMELLES



de parfait et très économique fonctionnement

Voir texte,  
pages  
IX, X, XI.

## Essais de produits à base de plâtre concernant leur résistance au feu. (Fin.)

Pour pouvoir estimer le degré de chaleur maximum auquel les matériaux seraient exposés pendant la durée de l'épreuve, on avait placé comme suit à l'intérieur de la maisonnette et d'une façon utile des quilles Seger:

Les deux compartiments furent munis pareillement avec des quilles Seger semblables.

A proximité des ouvertures du plafond de chaque 1 quille Seger No. 22 et Olla, 600 et 880 degrés Celsius.

Un peu en dessus des ouvertures du toit, dans compartiment A au faite, de chaque 1 quille No. 019 et 015a, 690 et 790 degrés Celsius.

A mi-hauteur du mur mitoyen sur le devant et dans le fond, de chaque 1 quille No. 019 et 015a, 690 et 790 degrés Celsius.

Sous chaque ouverture du plafond une quille No. 022, 600 degrés Celsius.

Mi-hauteur du mur mitoyen dans l'angle entre les fenêtres de chaque 1 quille No. 019 et 022, 690 et 600 degrés Celsius.

Du bois sec arrosé de goudron et de pétrole fut placé d'une façon aussi appropriée que possible dans les locaux du parterre comme aussi dans les combles.

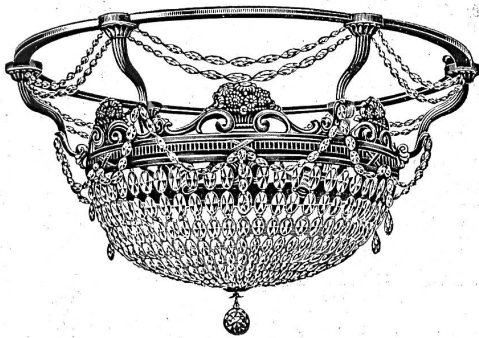
À 10 heures 49 minutes du matin le feu fut mis au parterre du compartiment B. Il se forma de suite un brasier intense. Les flammes se précipitèrent tout d'abord au dehors par les fenêtres et la porte puis elles cherchèrent une issue dans le vide au travers des ouvertures du plafond et du toit. À 11 heures 5 minutes on alluma le bois dans compartiment A, car on pouvait admettre que le feu par les ouvertures de portes se propageât de B dans A. Dans ce dernier compartiment le feu ne tarda pas non plus à devenir très intense. Il fut intéressant de constater combien longtemps

## EBERTH & THOMA

2 WERDMUHLEPLATZ 2

:: ZURICH ::

TÉLÉPHONE 9055



LUSTRERIE DE TOUS STYLES

CACHES RADIATEURS

TÔLES PERFORÉES

:: BRONZES FUNÉRAIRES ::

65



Toutes les portes  
d'une maison,

de même que les portes  
d'armoires et les tiroirs  
peuvent être pourvus des  
serrures de sûreté

YALE.

Sécurité absolument garantie. — Pour plus de commodité, l'installation des serrures peut être combinée de manière à ce que l'on puisse ouvrir chaque porte au moyen d'une seule clé.

# YALE

Détails sur demande. — Nous demeurons à la disposition de toutes les personnes qui pourraient désirer d'autres renseignements et nous établissons également des devis sur désir.

YALE & TOWNE Ltd.

Hamburg 14, D.



# I.W. ZANDERS BERGISCH GLADBACH (PROVINCE RHÉNANE)

7 machines à papier/6 cuves | Papiers à la mécanique et  
Production journalière: | à la forme pour le dessin et  
80 000 Kilogr. de papier ~ l'aquarelle.

Papiers à dessin transparents pour détails.

Echantillons gratuits et franco sur demande.

Pour tous renseignements s'adresser à la maison

## GEBRÜDER SCHOLL ZÜRICH

# Les Plaques de Liège, 'Expansit'

brevets suisses Nos 42362 et 43515

**sont le matériel isolant de construction le plus efficace, le plus durable, le plus léger**

EXPANSIT est du liège amélioré par un traitement physico-chimique breveté.

EXPANSIT exclut toute possibilité de pourriture par ses procédés de fabrication.

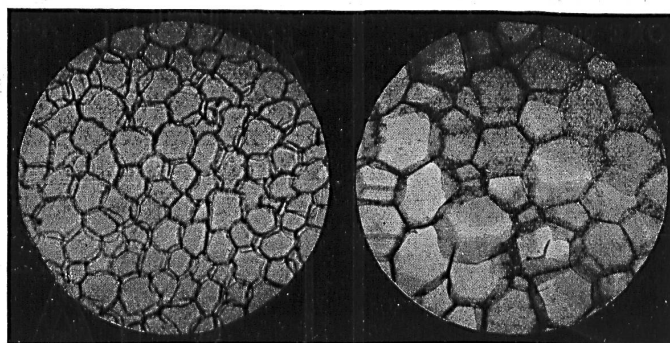
EXPANSIT isole contre le froid, la chaleur, le son, l'humidité.

EXPANSIT produit des effets isolants exceptionnellement avantageux.

39

Coupe transversale des cellules de liège à égal agrandissement microscopique

Liège cru



Liège Expansit

démontrant les proportions d'air emprisonné

Le coefficient de conductibilité officiellement constaté et garanti par nous :

$$K = \frac{\text{cal.}}{\text{h. m. } ^\circ \text{C.}} = 0,038 \text{ à } 0 ^\circ \text{Celsius}$$

n'est atteint par aucun autre isolant fabriqué avec du liège cru.

## SPÉCIALITÉS :

Plaques d'Expansit imprégnées résistant à l'eau pour l'isolation contre la perte de froid pour Chambres froides, Installations frigorifiques, Glacières, Caves à vin et à bière, Caves de garde, etc.

Exécution d'isolations en tous genres par nos ouvriers spécialistes

# WANNER & C<sup>IE</sup> S.A., HORGEN