

**Zeitschrift:** L'Architecture suisse : revue bi-mensuelle d'architecture, d'art, d'art appliqué et de construction  
**Herausgeber:** Fédération des architectes suisses  
**Band:** 2 (1913)  
**Heft:** 12: 6

## **Inhaltsverzeichnis**

### **Nutzungsbedingungen**

Die ETH-Bibliothek ist die Anbieterin der digitalisierten Zeitschriften auf E-Periodica. Sie besitzt keine Urheberrechte an den Zeitschriften und ist nicht verantwortlich für deren Inhalte. Die Rechte liegen in der Regel bei den Herausgebern beziehungsweise den externen Rechteinhabern. Das Veröffentlichen von Bildern in Print- und Online-Publikationen sowie auf Social Media-Kanälen oder Webseiten ist nur mit vorheriger Genehmigung der Rechteinhaber erlaubt. [Mehr erfahren](#)

### **Conditions d'utilisation**

L'ETH Library est le fournisseur des revues numérisées. Elle ne détient aucun droit d'auteur sur les revues et n'est pas responsable de leur contenu. En règle générale, les droits sont détenus par les éditeurs ou les détenteurs de droits externes. La reproduction d'images dans des publications imprimées ou en ligne ainsi que sur des canaux de médias sociaux ou des sites web n'est autorisée qu'avec l'accord préalable des détenteurs des droits. [En savoir plus](#)

### **Terms of use**

The ETH Library is the provider of the digitised journals. It does not own any copyrights to the journals and is not responsible for their content. The rights usually lie with the publishers or the external rights holders. Publishing images in print and online publications, as well as on social media channels or websites, is only permitted with the prior consent of the rights holders. [Find out more](#)

**Download PDF:** 12.01.2026

**ETH-Bibliothek Zürich, E-Periodica, <https://www.e-periodica.ch>**

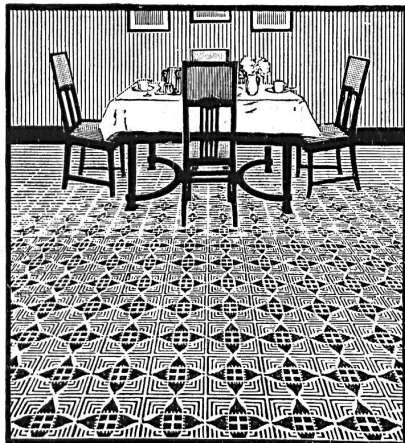
## Sommaire du N° 12 1913.

Architecture suisse et architecture fédérale . . . . .	173
Villas construites par A. Cuttat, architecte B. S. A. . . . .	176
Deux villas à Engelberg, construites par La Roche, Stäheli et Cie. à Bâle . . . . .	177
A propos de restaurations . . . . .	183
Chronique suisse . . . . .	188
Annonces	
Sommaire . . . . .	I
Bureau de placement . . . . .	III
Nouvelles de l'étranger IV, V, VIII, IX . . . . .	X
Renseignements techniques . . . . .	X
Essais de produits à base de plâtre concernant leur résistance au feu . . . . .	IX

Illustrations	
Maison de broderies Dr Klauber & Cie., St-Gall, par A. Cuttat, architecte B. S. A., St-Gall . . . . .	179
Porte d'entrée . . . . .	179
Propriété de Waldhof près Flawil, par A. Cuttat, architecte B. S. A., St-Gall. Vue d'ensemble . . . . .	180
Maison d'habitation et galerie couverte . . . . .	180
Porche d'entrée . . . . .	173
Garage d'automobiles, écuries et buanderie . . . . .	174
Portail d'entrée . . . . .	175
Entrée principale et corridor . . . . .	176
Plans du 1 <sup>er</sup> étage et d'ensemble . . . . .	174
Villa du Dr Hoffmann, conseiller fédéral, St-Gall, par A. Cuttat, architecte B. S. A., St-Gall . . . . .	181

Hall . . . . .	178
Plan du rez-de-chaussée . . . . .	177
Plan du premier étage . . . . .	177
Deux chalets à Engelberg, par La Roche, architecte, Bâle . . . . .	183
Bergmättli . . . . .	183
Façades est et sud . . . . .	184
Plan du rez-de-chaussée . . . . .	184
Stapfmättli . . . . .	183
Façade sud-est, plans du premier étage et du rez-de-chaussée . . . . .	185
Deux poêles, par R. Mantel, Elgg . . . . .	182
Pendule, par A. Riggenbach, Bâle . . . . .	182
Trois jardinières, par A. Riggenbach, Bâle . . . . .	183, 184 et 185
Eglise de Castagnola, dessin de Weber, architecte . . . . .	186

# USINES BREMOISES DE LINOLÉUM DELMENHORST MARQUE "LA CLEF"



FABRICATION SUPÉRIEURE  
LINOLÉUM INCRUSTÉ, GRANITÉ  
UNI, JASPÉ, MOIRÉ, LIÈGE  
TENTURES MURALES: LINCRUSTA  
MURALIN BREVETÉ



CONCESSIONNAIRES:  
**F. GENOUD & C<sup>IE</sup>**  
BERNE LAUSANNE INTERLAKEN

**DESSINS ARTISTIQUES**

## CHAUDIERES LOLLAR POUR CHAUFFAGE CENTRAL

Très haut rendement calorifique • Utilisation parfaite du combustible  
En vente chez tous les installateurs

**ETABLISSEMENTS MÉTALLURGIQUES BUDERUS WEIZLAR**  
DÉPARTEMENT LOLLAR

Représentation: Société Commerciale Buderus, Zurich.

Grands dépôts à Zurich et Genève.



## BURGER-KEHL & Co

Vêtements modernes pour  
Messieurs, Jeunes gens et Garçonnetts



Demandez Catalogue illustré N° 21

Bâle  
Berne  
Genève  
Lausanne  
Lucerne  
Neuchâtel  
St-Gall  
Winterthour  
Zurich I

## Henri Brändli

### HORGEN

**Isolations**  
Asphaltages en tous genres pour Travaux publics  
**Bâtiments**  
Chemins de fer  
Chaussées, Dessiccation, Eau souterrain d'effort, etc.  
**Parquet sur Asphalte**  
**Meilleures références**  
Télégr.: Henri Brändli



**Carrelage de bois mis en Asphalte**  
**Fentre et tapis isolant**  
**Asphalte isolant**  
**Service soigné**  
Téléphone No. 38 66

### Fabrique de carton bitumé, ciment ligneux

**SPÉCIALITÉ: Plaques isolatrices asphaltées en toutes épaisseurs et de tous genres pour couvertures imperméables de ponts, tunnels, passages, chapes de voûte, soubassements, etc.**



### Fabrique de chalets suisses

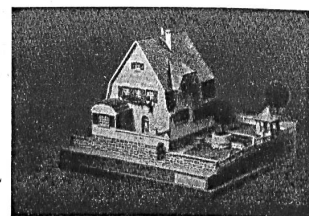
## E. Mathey

### Lausanne-Prilly

Inventeur du chalet à doubles parois système breveté 73

**Pavillons, kiosques et garages**  
Catalogue, photos, devis sur demande

Adresse télégraphique:  
Chalets suisses Lausanne  
Téléphone 34.93



### Modèles en carton

d'un transport plus aisé et meilleur marché qu'en gypse sont exécutés par

**H. LANGMACK**  
ATELIERS POUR MODELES EN CARTON  
Engl. Viertelstr. 7, Zurich

Références de premier ordre d'autorités 33 et de particuliers

### Nouveau! 99 Nouveau!

Lampe pour l'éclairage de bâtisses à brûleur inextinctif (d'environ 300 bougies).  
Brevet suisse :: D. R. P.

**BERNHARD MARGRETH**  
LOCARNO :: ZURICH :: RHEINFELDEN  
**Nouveau! Nouveau!**

## SOCIÉTÉ SUISSE D'AMEUBLEMENTS ET MOBILIER COMPLET

(anc. Maisons HEER - CRAMER & F. WANNER réunies)

**LAUSANNE: 6, Avenue du Théâtre :: MONTREUX: près du Collège**  
Ébénisterie, tapisserie, décoration :: Meubles et menuiserie d'art fabriqués dans nos propres ateliers



## BUREAU DE PLACEMENT



	N°	Désignation de l'emploi	Localité	Date d'entrée
<b>Places vacantes :</b>	166	Conducteur de travaux . . . . .	Lucerne . . . . .	de suite
	167	Technicien . . . . .	Winterthour . . . . .	de suite
	168	Technicien ou conducteur de travaux . . . . .	Lucerne . . . . .	de suite
<b>Demandes d'emploi :</b>	281	Technicien . . . . .	Suisse centrale . . . . .	de suite
	282	Technicien . . . . .	Suisse centrale . . . . .	de suite
	284	Technicien ou conducteur de travaux . . . . .	Suisse . . . . .	de suite
	285	Architecte ou conducteur de travaux . . . . .	Suisse centrale . . . . .	de suite
	286	Technicien, architecte . . . . .	Suisse française ou Ct. de Berne . . . . .	de suite
	287	Dessinateur, architecte . . . . .	Suisse française . . . . .	de suite
	288	Technicien, conducteur . . . . .	Suisse italienne ou romande . . . . .	de suite
	289	Conducteur de travaux . . . . .	Suisse . . . . .	de suite
	290	Technicien . . . . .	Suisse . . . . .	de suite
	291	Technicien . . . . .	Suisse . . . . .	de suite
	292	Technicien ou conducteur de travaux . . . . .	Suisse occidentale . . . . .	de suite
	293	Dessinateur . . . . .	Suisse . . . . .	de suite
	294	Technicien ou conducteur de travaux . . . . .	Lucerne ou Suisse centrale . . . . .	de suite
	295	Architecte . . . . .	Suisse . . . . .	de suite

# ARSAG LIFTS

Ascenseurs et monte-charges  
de tous les systèmes

**S.A. Arsag Fabrique d'Ascenseurs de Seebach**  
**SEEBACH - ZÜRICH.**

Représentant: **E. BERNHEIM-VOGELI**, Bureau technique, **BERNE**

45

**Société Suisse des Usines Éternit**  
**Niederurnen**

30



Couverture en Éternit vieux style allemand :: Les faites,  
:: couloirs et lucarnes entièrement couverts en Éternit ::

**:: A. ECOFFEY ::**  
**LAUSANNE :: GENÈVE**



23

Revêtements d'une cage d'escalier en faïence mate artistique de la Wessel's Wandplattenfabrik à Bonn  
**M. G. Epitoux, architecte, Lausanne**  
**CARRELAGES**  **REVÊTEMENTS**



## NOUVELLES DE L'ÉTRANGER

**Anvers.** Le VI<sup>e</sup> congrès d'hygiène du logement aura lieu à Anvers du 31 août au 7 septembre. Il fait suite aux congrès de Paris, Genève et Dresde. Le comité d'organisation, d'accord avec le comité international, a décidé de soumettre à la discussion du congrès des questions qui n'avaient pas été traitées jusqu'ici. Il y aura au congrès d'Anvers 4 sections:

- I. Hygiène des émigrants.
- II. Hygiène coloniale.

III. Hygiène des ports et des vaisseaux.

IV. Extension des villes au point de vue hygiénique. Le congrès discutera une question spéciale, celle de l'expropriation pour cause d'insalubrité, question qui sera de nouveau débattue au 10<sup>e</sup> congrès international des habitations à bon marché, le 8 septembre à la Haye.

**Athènes.** Le gouvernement grec avise ses représentants à l'étranger de rechercher un certain nombre d'ingénieurs qui seraient engagés pour trois ou cinq ans, afin d'étudier et d'exécuter en Grèce et dans les territoires conquis d'importants travaux publics.

Les  
Crayons  
et  
Gommes

**Koh-i-noor**

de A. C. Staudenmann

*répondent le mieux aux exigences du dessin exact*

Le Planolin est employé avec eau, sans liquide spécial, il durcit et sèche de suite.

### LE PLANOLIN

est le produit par excellence

**pour niveler les planchers**

de tous genres avant la prise du linoléum. C'est le

**sous-sol pour linoléum**

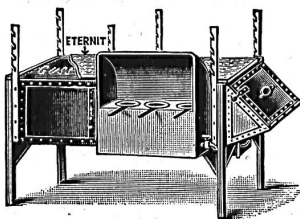
le meilleur marché et le seul produit qui permette l'exécution rapide de la surface sèche et lisse, indispensable à la pose et à la durée du linoléum. 118

**Ch. H. Pfister & Cie., Bâle**

**Fourneau à fondre la colle et sécher le bois**

- à l'usage spécial des menuisiers -

Avantages: Simple, pratique, solide :: Brevet déposé  
Prix modérés :: Références à disposition



Représentant actif demandé  
pour la Suisse française

Prospectus et offres  
détaillées gratis et sans  
engagements par 116

**OTTO MAIER**  
Ferbantier, OLTEN

**FONDACTIONS, MURS, FAÇADES  
POUTRAISONS EN BETON ARME**

**P. Poujolat et Fils**

Entreprise et Bureau Technique :: Plainpalais-Genève

### Plaques de liège imprégné Emika

Coefficient de conductibilité

0,040 à 0° Celsius.

Poids spécifique 0,193.

**Emika** est le matériel isolant le plus efficace de tous les produits fabriqués de liège cru naturel pour caves, glaciers, chambres frigorifiques etc.

### Plaques de liège Original

sont employées pour l'isolation de parois, de plafonds, de planchers et de toits contre le froid et le son. 107

Tous exécutons des **isolations** par nos **monteurs spécialistes**.

Tous cherchons des **vendeurs** et des **représentants** pour toutes les places importantes.

**Mannheimer Isolierwerke  
und Korksteinfabrik G.m.b.H.**  
Mannheim - Rheinau (Allemagne)

### CARRIÈRES DE GRANITS D'URI ET DU TESSIN

**J. Regli, Loretz & Walker, Wassen (Uri)**

Exécution en carrières de tous travaux en pierres de taille

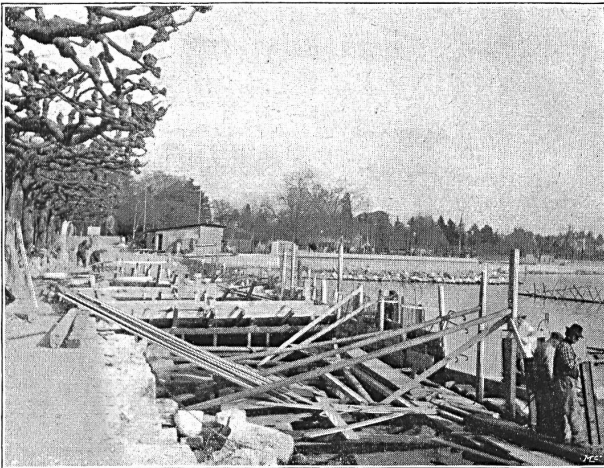
Granit d'URI pour socles, bordures, marches □ Granit du TESSIN pour marches, paliers, dallages □ Granit de VERZASCA pour revêtement d'escaliers en béton armé et dallages depuis 5 cm d'épaisseur 123

Représentant: L. KOCH, avenue de la Gare 3, LAUSANNE

**Kissingen.** Le nouveau casino de Kissingen a été inauguré le 15 mai en présence du prince régent de Bavière et de la princesse. Cet édifice est l'œuvre du professeur Max Littmann, architecte à Munich, auquel on doit déjà la construction du joli petit théâtre de Kissingen. Avec l'ancien casino de l'époque de Louis I, le nouveau bâtiment forme un ensemble très harmonieux, dominé par la grande salle où 1065 personnes trouveront des places assises. Cette salle, entièrement revêtue de bois, a une bonne acoustique. Les nombreux locaux secondaires, promenoirs, salle de lecture, sont aménagés avec beaucoup de goût.

**Munich.** A l'exposition internationale des Beaux-arts à Munich, les récompenses suivantes ont été décernées dans la section suisse: Premières médailles à Max Buri et Ed. Vallet; deuxième médailles à Emmenegger (Lucerne), Wyler (Aarau) et Hans Frei (Bâle).

**Paris.** Exposition d'industries féminines au Pavillon de Marsan. Cette jolie exposition comprenait des envois de différentes provinces de France ainsi que de l'étranger. La section suisse a été particulièrement remarquée. On y voyait des dentelles au filet de Coppet, des broderies de l'école (suite à la page VIII)



**A. Paris & L. Berthod**  
: Ingénieurs :  
**LAUSANNE**

Béton armé F. Brazzola

Les appareils YALE, tels que:

VERROUS,  
CADENAS,  
SERRURES DE SURETE,  
FERME-PORTES AUTOMATIQUES,

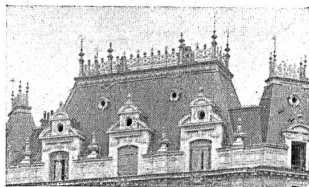
fonctionnent toujours d'une manière irréprochable. Ils sont introduits dans le monde entier et en vente partout.

Envoi franco sur demande de notre riche brochure illustrée.

**Yale & Towne Ltd., Hambourg 14 C**

Entreprise de ferblanterie et de couverture

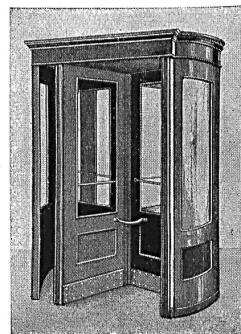
Travaux  
d'art et de  
bâtiments  
en zinc,  
cuivre, tôle  
et plomb



Lettres  
pour  
enseignes  
Para-  
tonnerres

**CHRISTIN FRÈRES LAUSANNE**  
:: Barre N° 13 ::

1384 Téléphone :: Maison fondée en 1876 :: Téléphone 1384



**PORTES TOURNANTES**

Fabrique spéciale

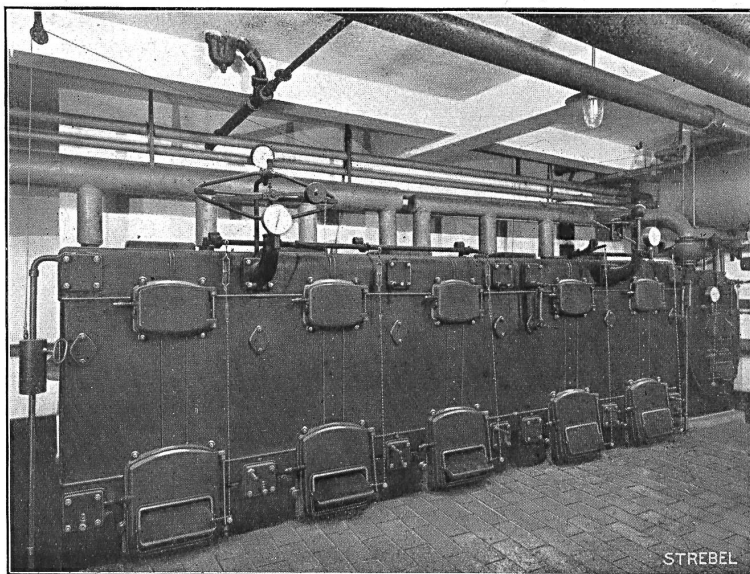
**Grothkarst & Co**

Hambourg 6  
Carolinenstrasse 3

Téléphone: Groupe I, N° 4585

# Chaudière Catena

Chaudière Catena de 89,5 m<sup>2</sup> surface de chauffe pour la maison „Seiden-Grieder“ au Peterhof à Zurich



à eau chaude et  
à vapeur  
à basse pression  
jusqu'à 300 m<sup>2</sup>  
et plus

**Strebelwerk**  
**Zurich I**

40



**ATELIER**  
DE  
**PEINTURE**  
DECORATIVE  
ET  
**TRAVAUX D'ART**

---

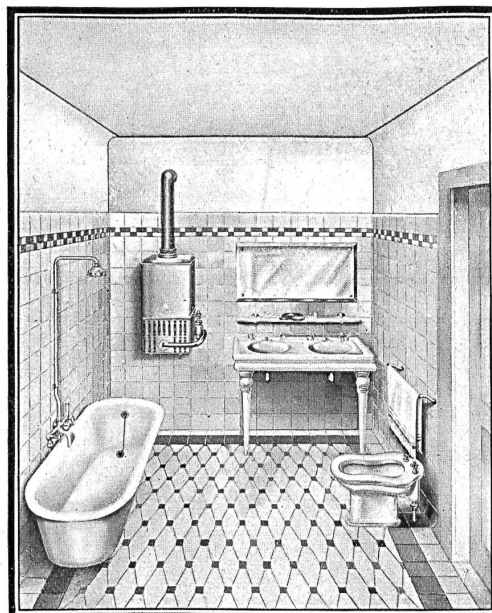
MOSAÏQUE  
FRESQUE...  
SGRAFFITE  
ENSEIGNES  
ARTISTIQUES  
PROJETS ET DEVIS  
SUR COMMANDE

---

**JEAN-WILIGHAGEN**  
LAUSANNE  
ATELIER MAUPAS-14

52

■ **GÉTAZ & ROMANG** ■  
VEVEY □ □ LAUSANNE □ □ MONTREUX



64

**DALLAGES, REVÊTEMENTS et ARTICLES SANI-  
TAIRES pour BAINS, TOILETTES, W. C., etc.**