

Zeitschrift: L'Architecture suisse : revue bi-mensuelle d'architecture, d'art, d'art appliqué et de construction
Herausgeber: Fédération des architectes suisses
Band: 2 (1913)
Heft: 11

Inhaltsverzeichnis

Nutzungsbedingungen

Die ETH-Bibliothek ist die Anbieterin der digitalisierten Zeitschriften auf E-Periodica. Sie besitzt keine Urheberrechte an den Zeitschriften und ist nicht verantwortlich für deren Inhalte. Die Rechte liegen in der Regel bei den Herausgebern beziehungsweise den externen Rechteinhabern. Das Veröffentlichen von Bildern in Print- und Online-Publikationen sowie auf Social Media-Kanälen oder Webseiten ist nur mit vorheriger Genehmigung der Rechteinhaber erlaubt. [Mehr erfahren](#)

Conditions d'utilisation

L'ETH Library est le fournisseur des revues numérisées. Elle ne détient aucun droit d'auteur sur les revues et n'est pas responsable de leur contenu. En règle générale, les droits sont détenus par les éditeurs ou les détenteurs de droits externes. La reproduction d'images dans des publications imprimées ou en ligne ainsi que sur des canaux de médias sociaux ou des sites web n'est autorisée qu'avec l'accord préalable des détenteurs des droits. [En savoir plus](#)

Terms of use

The ETH Library is the provider of the digitised journals. It does not own any copyrights to the journals and is not responsible for their content. The rights usually lie with the publishers or the external rights holders. Publishing images in print and online publications, as well as on social media channels or websites, is only permitted with the prior consent of the rights holders. [Find out more](#)

Download PDF: 10.01.2026

ETH-Bibliothek Zürich, E-Periodica, <https://www.e-periodica.ch>

Sommaire du N° 11 1913.

Maisons construites par Joss & Klausner, architectes à Berne . . .	161
A propos de restaurations . . .	169
Livres nouveaux . . .	172

Annonces

Sommaire . . .	I
Bureau de placement . . .	III
Nouvelles de l'étranger . . .	VI et IX
Concours publics . . .	VII

Renseignements techniques . . . X

Illustrations

Groupe de maisons au Kollerweg, Berne, par Joss & Klausner, architectes B. S. A., Berne . . .	165
Maison Kollerweg 9, Berne, F. Henn, phot., Berne . . .	161
Plan de situation des maisons Kollerweg 9 et 11, Berne . . .	162
Maisons Kollerweg 7 et 11, Berne . . .	163
Façades sud-est et nord-est et	

porte d'entrée du maison Kollerweg 11 . . .	164
Villa du Dr Haller à Belp, par Joss & Klausner, architectes B. S. A., Berne . . .	165-168
Plan de situation de la Villa du Dr Haller à Belp . . .	169
Façades nord et sud et porte d'entrée de la Villa du Dr Haller à Belp . . .	170
Ornements des boiseries du salon, dessinés par H. Klausner . . .	170

Planche hors texte V: L'église d'Einigen, croquis de Hans Klausner, architecte B. S. A., Berne. D'après un dessin à la plume.



Première Fabrique Suisse de Linoléum

GIUBIASCO (Tessin) • Bureau: Zurich, Bleicherweg 50

Marque très appréciée

Marque très appréciée

Spécialités en

41

Linoléum Incrusté • Granité • Jaspé • Liège • Uni

„Grand Prix“ à l'Exposition Internationale de Turin 1911 (la plus haute récompense).
A Lausanne: Genoud & Co.

Travaux métalliques d'arts industriels



Dorage, argentage, etc. :: Colori métallique artistique

Recommandé spécialement à l'attention de
Messieurs les Architectes

Travaux ciselés, d'exécution artistique d'après projet :: Galvanos pleins et creux pour reproduction d'ornements, plaquettes, figures, etc.

BL. BART :: ZURICH III

Téléphone 96.61 5 Jägergasse 5 Téléphone 96.61

Bon représentant demandé pour la Suisse française

CARRELAGES EN GRES DUR FIN

de la

CÉRAMIQUE NATIONALE
WELKENRAEDT (Belgique)

23

DESSINS DE STYLE

pour

VESTIBULES, PALIERS
EGLISES, JARDINS
D'HIVER, HALLS, etc.
(plus de 100 dessins)

MOSAÏQUE FRANÇAISE

en

GRES DUR FIN
(TOUS DESSINS SUR DEMANDE)

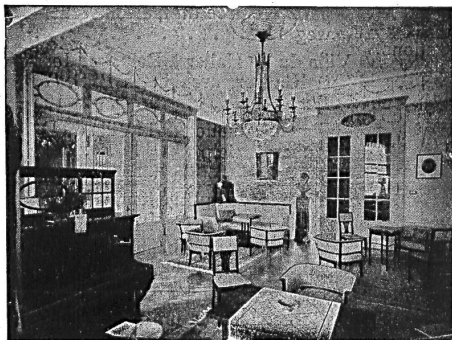
ALBUMS ET DEVIS FRANCO
par

A. ECOFFEY

CARRELAGES et REVÊTEMENTS
LAUSANNE :: GENÈVE

CORRESPONDANCE A ADRESSER

A. ECOFFEY, 2, RUE DES JUMELLES, LAUSANNE



A. Ballié & Cie., Bâle

ÉBÉNISTERIE

29 & 65 Freiestrasse 29 & 65

*Installation complète de Villas, Hôtels, Magasins
Projet et devis sur demande :: Travail artistique et
soigné :: Références à disposition*

15

Linoléum Marque «Ancre»

Usines de Delmenhorst

» » Fabrication renommée « «

Linoléum Incrusté,
Jaspé, Granité,
Uni, Tapis Liège,
Liège-Jaspé



Qualités reconnues
supérieures et
Dessins artistiques

Dépositaires:

Genève: Fiala & Cie, Rue du Rhône
E. Ganter, Rue des Allemands
Lausanne: Giroud & Barbey, Rue du
Bourg

Neuchâtel: Spichiger & Cie
Chaux-de-Fonds: Bloch Fils & Cie, au
Progrès

Aux fabricants de plots en ciment, etc.

Invention récente consistant en une presse à fabriquer des plots en ciment, etc., dans différentes dimensions. Ces presses qui sont d'un prix modique permettent de réaliser une économie appréciable tout en fournissant un travail irréprochable. Nombreuses références, attestations et devis gratuits à disposition. 26

E. Dietrich, 4, Rue Centrale, Lausanne

Stalpit
Revêtement pour murs, breveté

ÉLÉGANT, LAVABLE, IMPERMÉABLE, DÉSINFECTABLE
SANS SOLUTION DE CONTINUITÉ, ADHÉRENCE ABSOLUE
RÉSISTANCE COMPLÈTE À L'ACTION DE LA LUMIÈRE
S'APPLIQUE DIRECTEMENT & SANS COLLE
SUR LE MUR PLÂTRÉ

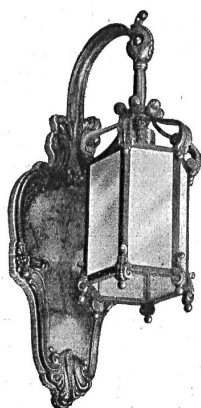
101 Représentantes exclusifs pour la Suisse française:
BÜHLER & STUDER, ARCHITECTES, BERNE

FÉDÉRAT. DES ARCHITECTES SUISSES B.S.A.		BUREAU DE PLACEMENT			FÉDÉRAT. DES ARCHITECTES SUISSES B.S.A.
	N°	Désignation de l'emploi	Localité	Date d'entrée	
Places vacantes :	166	Conducteur de travaux	Lucerne	de suite	
	167	Technicien	Winterthour	de suite	
	168	Technicien ou conducteur de travaux	Lucerne	de suite	
Demandes d'emploi :	281	Technicien	Suisse centrale	de suite	
	282	Technicien	Suisse centrale	de suite	
	284	Technicien ou conducteur de travaux	Suisse	de suite	
	285	Architecte ou conducteur de travaux	Suisse centrale	de suite	
	286	Technicien, architecte	Suisse française ou Ct. de Berne	de suite	
	287	Dessinateur, architecte	Suisse française	de suite	
	288	Technicien, conducteur	Suisse italienne ou romande	de suite	
	289	Conducteur de travaux	Suisse	de suite	
	290	Technicien	Suisse	de suite	
	291	Technicien	Suisse	de suite	
	292	Technicien ou conducteur de travaux	Suisse occidentale	20 juillet	
	293	Dessinateur	Suisse	de suite	
	294	Technicien ou conducteur de travaux	Lucerne ou Suisse centrale	de suite	
	295	Architecte	Suisse	de suite	

ARSAG LIFTS Ascenseurs et monte-charges
de tous les systèmes
S.A. Arsag Fabrique d'Ascenseurs de Seebach
SEEBACH - ZÜRICH.

Représentant: E. BERNHEIM-VOGELI, Bureau technique, BERNE

45



Alb. Riggerbach

Spalenring 158

Bâle

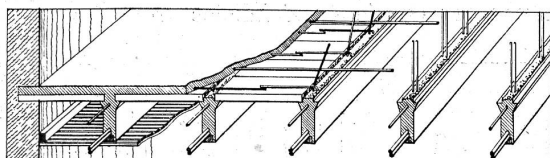
*Appareils d'éclairage
et ateliers pour tous les travaux
d'arts en métaux*



2

PLANCHERS EN BÉTON ARMÉ

— SYSTÈME BOREL — (BREVETÉ)
INSONORES ET D'EXÉCUTION RAPIDE



REPRÉSENTANTS:

Districts de Lausanne et Vevey, Cantons de Fribourg et Valais.
Bureau d'études W. Martin, ingénieur, avenue Rudonnet, Lausanne.
Concessionnaires pour l'application: Fischer-Reydellet, entrepreneurs, Fribourg;
Fischer-Reydellet et Pasquier, entrepreneurs, Lausanne.

78

Armature de planches d'échafaudages

nnnnnn Brevet + 57213 nnnnnn

remplace le plus avantageusement les bandes
de fer pour les ligatures d'échafaudages.



S'emploie encore comme:

1. Armature d'échafaudages;
2. Armature de planches en sapin et bois dur; 109
3. Armature de poutres et traverses de chemin de fer.

Catalogue gratis sur demande.

Se recommande:

Gerüstbretterarmierungs-Vertrieb, Frenkendorf

Téléphone 167 ☐ près Bâle ☐ Téléphone 167

Les Plaques de Liège, Expansit'

brevets suisses N^{os} 42362 et 43515

sont le matériel isolant de construction le plus efficace, le plus durable, le plus léger

EXPANSIT est du liège amélioré par un traitement physico-chimique breveté.

EXPANSIT exclut toute possibilité de pourriture par ses procédés de fabrication.

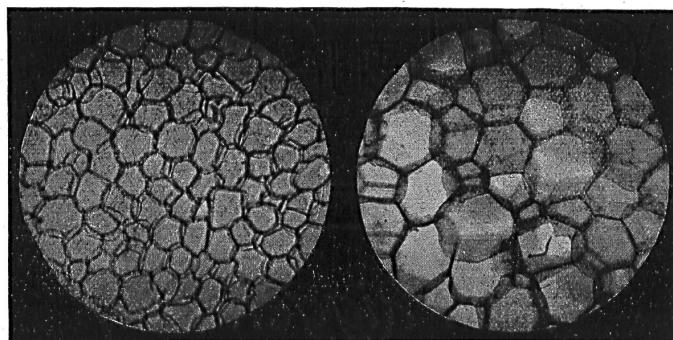
EXPANSIT isole contre le froid, la chaleur, le son, l'humidité.

EXPANSIT produit des effets isolants exceptionnellement avantageux.

39

Coupe transversale des cellules de liège à égal agrandissement microscopique

Liège cru ➡



➡ Liège Expansit

démontrant les proportions d'air emprisonné

Le coefficient de conductibilité officiellement constaté et garanti par nous :

$$K = \frac{\text{cal.}}{\text{h. m. } ^\circ \text{C.}} = 0,038 \text{ à } 0 ^\circ \text{ Celsius}$$

n'est atteint par aucun autre isolant fabriqué avec du liège cru.

SPÉCIALITÉS :

Plaques d'Expansit imprégnées résistant à l'eau pour l'isolation contre la perte de froid pour Chambres froides, Installations frigorifiques, Glacières, Caves à vin et à bière, Caves de garde, etc.

Exécution d'isolations en tous genres par nos ouvriers spécialistes

WANNER & C^{IE} S.A., HORGEN