

Zeitschrift: L'Architecture suisse : revue bi-mensuelle d'architecture, d'art, d'art appliqué et de construction
Herausgeber: Fédération des architectes suisses
Band: 2 (1913)
Heft: 10

Inhaltsverzeichnis

Nutzungsbedingungen

Die ETH-Bibliothek ist die Anbieterin der digitalisierten Zeitschriften auf E-Periodica. Sie besitzt keine Urheberrechte an den Zeitschriften und ist nicht verantwortlich für deren Inhalte. Die Rechte liegen in der Regel bei den Herausgebern beziehungsweise den externen Rechteinhabern. Das Veröffentlichen von Bildern in Print- und Online-Publikationen sowie auf Social Media-Kanälen oder Webseiten ist nur mit vorheriger Genehmigung der Rechteinhaber erlaubt. [Mehr erfahren](#)

Conditions d'utilisation

L'ETH Library est le fournisseur des revues numérisées. Elle ne détient aucun droit d'auteur sur les revues et n'est pas responsable de leur contenu. En règle générale, les droits sont détenus par les éditeurs ou les détenteurs de droits externes. La reproduction d'images dans des publications imprimées ou en ligne ainsi que sur des canaux de médias sociaux ou des sites web n'est autorisée qu'avec l'accord préalable des détenteurs des droits. [En savoir plus](#)

Terms of use

The ETH Library is the provider of the digitised journals. It does not own any copyrights to the journals and is not responsible for their content. The rights usually lie with the publishers or the external rights holders. Publishing images in print and online publications, as well as on social media channels or websites, is only permitted with the prior consent of the rights holders. [Find out more](#)

Download PDF: 12.01.2026

ETH-Bibliothek Zürich, E-Periodica, <https://www.e-periodica.ch>

Sommaire du N° 10 1913.

Architecture et civilisation . . .	145
Les « intérieurs » d'Emile Bercher . . .	150
A propos de restaurations . . .	157
Chronique Suisse . . .	159
Concours . . .	160
Bibliographie . . .	160
Livres nouveaux . . .	160
Nouvelles personelles . . .	160

Sommaire	I
Bureau de placement	III
Nouvelles de l'étranger . . . VI et VIII	
Concours publics	VII
Renseignements pratiques . . .	IX

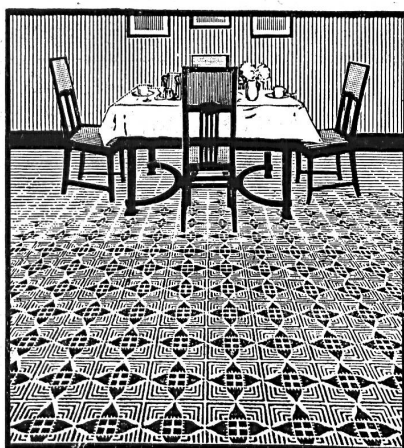
Illustrations

Intérieurs d'Emile Bercher, architecte, exécutés par la maison

Erwin Behr, Wendlingen. A l'exposition d'intérieurs à Stuttgart.

Salle I, cabinet de travail . . .	154, 155
Salle II, salon	153
Salle III, salle à manger . . .	151
Salle IV, chambre à coucher . . .	152, 156, 157
Salle V, salle à manger . . .	146, 147, 150
Salle VI, cabinet de travail . . .	148, 149

USINES BREMOISES DE LINOLÉUM DELMENHORST MARQUE "LA CLEF"



FABRICATION SUPÉRIEURE
LINOLÉUM INCRUSTÉ, GRANITÉ
UNI, JASPÉ, MOIRÉ, LIÈGE
TENTURES MURALES: LINCRUSTA
MURALIN BREVETÉ

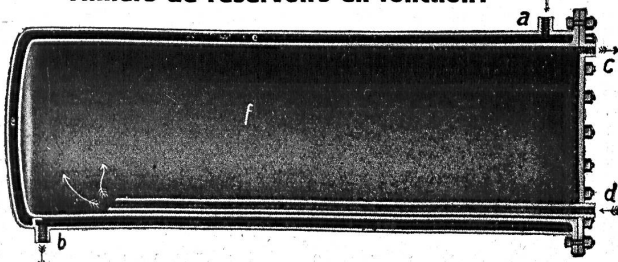


CONCESSIONNAIRES:
F. GENOUD & C^{IE}
BERNE **LAUSANNE** INTERLAKEN

DESSINS ARTISTIQUES

EAU CHAUDE EN MASSE rend le RÉSERVOIR D'EAU CHAUDE à DOUBLE MANTEAU

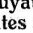
Milliers de réservoirs en fonction!



avec chauffage indirect
BREVET MAYORAL

Le plus grand rendement calorique de tous les réservoirs d'eau chaude à chauffage indirect.
Il peut être installé horizontalement ou verticalement.

J. MAYORAL, ZOFINGUE

Première fabrique suisse de récipients, réservoirs, chaudières, tuyaux, etc., soudés à l'autogène, de tout genre et pour toutes pressions.  Prix courant sur demande.



BURGER-KEHL & Co

Vêtements modernes pour
Messieurs, Jeunes gens et Garçonnetts



Demandez Catalogue illustré N° 21

Bâle
Berne
Genève
Lausanne
Lucerne
Neuchâtel
St-Gall
Winterthour
Zurich I

Henri Brändli

HORGEN

Isolations

Asphaltages en tous
genres pour
Travaux publics

Bâtiments

Chemins de fer

Chaussées, Dessicca-
tion, Eau souterrain
d'effort, etc.

Parquet
sur Asphalte

Meilleures
références

Télégr.:
Henri Brändli



Carrelage
de bois mis
en Asphalte

Feutre et
tapis
isolant

Asphalte
isolant

Service
soigné

Téléphone
No. 38 66

Fabrique de carton bitumé, ciment ligneux

SPÉCIALITÉ: Plaques isolatrices asphaltées
en toutes épaisseurs et de tous genres pour
couvertures imperméables de ponts, tunnels,
passages, chapes de voûte, soubassements, etc.

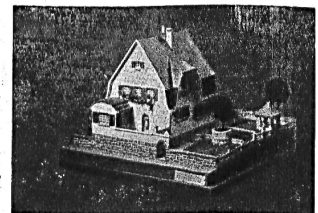


Fabrique de chalets suisses E. Mathey Lausanne-Prilly

Inventeur du chalet
à doubles parois
système breveté

Pavillons, kiosques
et garages
Catalogue, photos,
devis sur demande

Adresse télégraphique:
Chalets suisses Lausanne
Téléphone 34.93



Modèles en carton

d'un transport plus
aisé et meilleur mar-
ché qu'en gypse
sont exécutés par

H. LANGMACK
ATELIERS POUR MO-
DÈLES EN CARTON
Engl. Viertelstr. 7, Zurich

Références de pre-
mier ordre d'autorités
et de particuliers

Nouveau! Nouveau!

Lampe pour l'éclairage de bâtisses à
brûleur inextinctif (d'environ 300 bougies).

Brevet suisse :: D. R. P.

BERNHARD MARGRETH
LOCARNO :: ZURICH :: RHEINFELDEN
Nouveau! Nouveau!

LOUIS PERRIER, ENTREPRENEUR
APPLICATION DU BÉTON ARMÉ
AUX MAISONS D'HABITATION ::
GENÈVE, RUE DU VUACHE N° 7

34

Architectes et Entrepreneurs.

Escaliers en bois et ballustrades modernes fabrique
comme spécialités

Auguste Dunkel, constructeur

Wädenswil (Ct. de Zurich)

54

Force motrice électrique Références de premier ordre



BUREAU DE PLACEMENT



	N°	Désignation de l'emploi	Localité	Date d'entrée
Places vacantes :	166	Conducteur de travaux	Lucerne	de suite
	167	Technicien	Winterthour	de suite
	168	Technicien ou conducteur de travaux	Lucerne	de suite
Demandes d'emploi :	281	Technicien	Suisse centrale	de suite
	282	Technicien	Suisse centrale	de suite
	284	Technicien ou conducteur de travaux	Suisse	de suite
	285	Architecte ou conducteur de travaux	Suisse centrale	de suite
	286	Technicien, architecte	Suisse française ou Ct. de Berne	de suite
	287	Dessinateur, architecte	Suisse française	de suite
	288	Technicien, conducteur	Suisse italienne ou romande	de suite
	289	Conducteur de travaux	Suisse	de suite
	290	Technicien	Suisse	de suite
	291	Technicien	Suisse	de suite
	292	Technicien ou conducteur de travaux	Suisse occidentale	20 juillet
	293	Dessinateur	Suisse	de suite
	294	Technicien ou conducteur de travaux	Lucerne ou Suisse centrale	1 ^{er} juillet
	295	Architecte	Suisse	1 ^{er} juillet

ARSAG LIFTS

Ascenseurs et monte-charges
de tous les systèmes

S.A. Arsag Fabrique d'Ascenseurs de Seebach
SEEBACH-ZÜRICH.

Représentant: E. BERNHEIM-VOEGELI, Bureau technique, BERNE

45



la préférée des Architectes, Ingénieurs, Entrepreneurs et Commerçants à cause de ses derniers perfectionnements :: Demandez démonstration gratis :: Echange, Réparations de tout système :: Accessoires pour toute marque

Meubles de bureau modernes

APPAREILS à REPRODUIRE de toute marque
PAPIER à LETTRE :: PAPIER CARBONE
CLASSEURS, COPIE DE LETTRES, TIMBRES
CAOUTCHOUC :: PLAQUE EMAILLE

E. DIETRICH

LAUSANNE 4, RUE CENTRALE

26

:: A. ECOFFEY ::
LAUSANNE :: GENÈVE



23

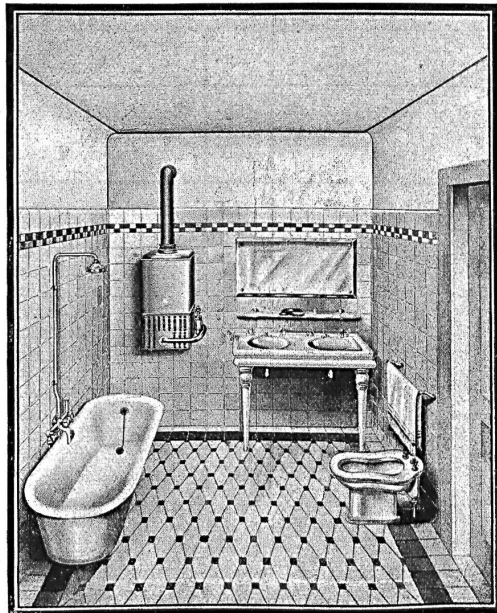
Revêtements d'une cage d'escalier en faïence mate artistique de la Wessel's Wandplattenfabrik à Bonn
M. G. Epitoux, architecte, Lausanne
CARRELAGES & REVÊTEMENTS

Société Suisse des Usines Éternit
Niederurnen 30



Couverture en Éternit vieux style allemand :: Les faites,
:: couloirs et lucarnes entièrement couverts en Éternit ::

■ **GÉTAZ & ROMANG** ■
VEVEY □□ LAUSANNE □□ MONTREUX



**DALLAGES, REVÊTEMENTS et ARTICLES SANI-
TAIRES pour BAINS, TOILETTES, W. C., etc.**



**ATELIER
DE
PEINTURE
DECORATIVE
ET
TRAVAUX D'ART**

MOSAÏQUE
FRESQUE
SGRAFFITE
ENSEIGNES
ARTISTIQUES
PROJETS ET DEVIS
SUR COMMANDE

JEAN-WILIGHAGEN
LAUSANNE
ATELIER MAUPAS-14

Plaques de liège imprégné Emika

Coefficient de conductibilité
0,040 à 0° Celsius.

Poids spécifique 0,193.

Emika est le matériel isolant le plus efficace de tous les produits fabriqués de liège cru naturel pour caves, glaciers, chambres frigorifiques etc.

Plaques de liège Original

sont employées pour l'isolation de parois, de plafonds, de planchers et de toits contre le froid et le son.

Nous exécutons des **isolations** par nos **monteurs spécialistes**.

Nous cherchons des **vendeurs** et des **représentants** pour toutes les places importantes.

**Mannheimer Isolierwerke
und Korksteinfabrik G. m. b. H.**
Mannheim - Rheinau (Allemagne)