

**Zeitschrift:** L'Architecture suisse : revue bi-mensuelle d'architecture, d'art, d'art appliqué et de construction  
**Herausgeber:** Fédération des architectes suisses  
**Band:** 2 (1913)  
**Heft:** 8

## **Inhaltsverzeichnis**

### **Nutzungsbedingungen**

Die ETH-Bibliothek ist die Anbieterin der digitalisierten Zeitschriften auf E-Periodica. Sie besitzt keine Urheberrechte an den Zeitschriften und ist nicht verantwortlich für deren Inhalte. Die Rechte liegen in der Regel bei den Herausgebern beziehungsweise den externen Rechteinhabern. Das Veröffentlichen von Bildern in Print- und Online-Publikationen sowie auf Social Media-Kanälen oder Webseiten ist nur mit vorheriger Genehmigung der Rechteinhaber erlaubt. [Mehr erfahren](#)

### **Conditions d'utilisation**

L'ETH Library est le fournisseur des revues numérisées. Elle ne détient aucun droit d'auteur sur les revues et n'est pas responsable de leur contenu. En règle générale, les droits sont détenus par les éditeurs ou les détenteurs de droits externes. La reproduction d'images dans des publications imprimées ou en ligne ainsi que sur des canaux de médias sociaux ou des sites web n'est autorisée qu'avec l'accord préalable des détenteurs des droits. [En savoir plus](#)

### **Terms of use**

The ETH Library is the provider of the digitised journals. It does not own any copyrights to the journals and is not responsible for their content. The rights usually lie with the publishers or the external rights holders. Publishing images in print and online publications, as well as on social media channels or websites, is only permitted with the prior consent of the rights holders. [Find out more](#)

**Download PDF:** 06.01.2026

**ETH-Bibliothek Zürich, E-Periodica, <https://www.e-periodica.ch>**

## Sommaire du N° 8 1913.

La maison communale de Hausen  
(Canton de Zurich), par Emile  
Baur, Berne . . . . . 113

Art français et art allemand, par  
le Dr Hermann Röthlisberger,  
Berne . . . . . 115

L'architecture du XX<sup>e</sup> siècle, par  
Camille Martin, Genève . . . 125

A propos d'appareils d'éclairage . 126

Chronique Suisse . . . . . 127

Concours . . . . . 128

Annonces

Sommaire . . . . . I

Bureau de placement . . . . . III

Nouvelles de l'étranger VI, VIII et IX

Concours publics . . . . . VII

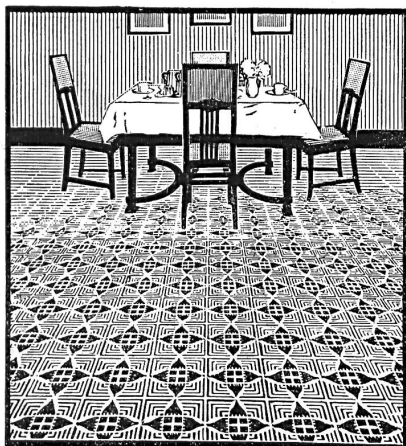
Illustrations

La maison communale de Hausen  
(Canton de Zurich), par F. B.  
Frisch, architecte, Zurich I 117—122

Maison C. Scheitlin, Zurich VII,  
par F. B. Frisch, architecte,  
Zurich I . . . . . 123

Ecole de Rifferswil (Canton de  
Zurich), en construction par F.  
B. Frisch, architecte, Zurich I . 124

# USINES BREMOISES DE LINOLÉUM DELMENHORST MARQUE "LA CLEF"



FABRICATION SUPÉRIEURE  
LINOLÉUM INCRUSTÉ, GRANITÉ  
UNI, JASPÉ, MOIRÉ, LIÈGE  
TENTURES MURALES: LINCRUSTA  
MURALIN BREVETÉ

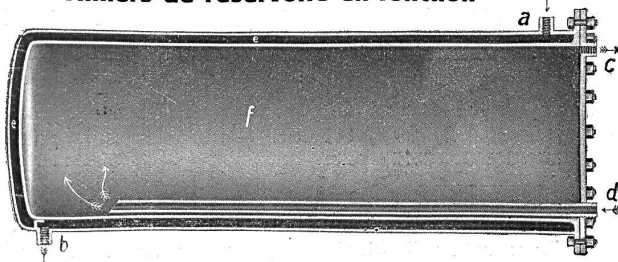


CONCESSIONNAIRES:  
**F. GENOUD & C<sup>IE</sup>**  
BERNE **LAUSANNE** INTERLAKEN

**DESSINS ARTISTIQUES**

## EAU CHAUDE EN MASSE rend le RÉSERVOIR D'EAU CHAUDE à DOUBLE MANTEAU

Milliers de réservoirs en fonction



avec chauffage indirect  
**BREVET MAYORAL**

Le plus grand rendement calorique de tous les réservoirs d'eau chaude à chauffage indirect.  
Il peut être installé horizontalement ou verticalement.

**J. MAYORAL, ZOFINGUE**

Première fabrique suisse de récipients, réservoirs, chaudières, tuyaux, etc., soudés à l'autogène, de tout genre et pour toutes pressions. **≡ ≡ Prix courant sur demande.**



## BURGER-KEHL & Co

Vêtements modernes pour  
Messieurs, Jeunes gens et Garçonnetts

### MANTEAUX DE PLUIE

Demandez Catalogue illustré N° 21

Bâle  
Berne  
Genève  
Lausanne  
Lucerne  
Neuchâtel  
St-Gall  
Winterthour  
Zurich I

## Henri Brändli

### HORGEN

#### Isolations

Asphaltages en tous  
genres pour  
Travaux publics

#### Bâtiments

Chemins de fer

Chaussées, Dessicca-  
tion, Eau souterrain  
d'effort, etc.

Parquet  
sur Asphalte

Meilleures  
références

Télégr.:  
Henri Brändli



Carrelage  
de bois mis  
en Asphalte

Feutre et  
tapis  
isolant

Asphalte  
isolant

Service  
soigné

Téléphone  
No. 38 66

### Fabrique de carton bitumé, ciment ligneux

**SPÉCIALITÉ:** Plaques isolatrices asphaltées  
en toutes épaisseurs et de tous genres pour  
**couvertures imperméables** de ponts, tunnels,  
passages, chapes de voûte, soubassements, etc.

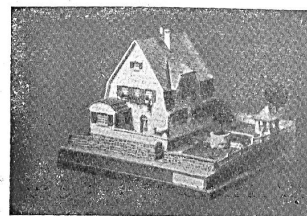


### Fabrique de chalets suisses E. Mathey Lausanne-Prilly

Inventeur du chalet  
à doubles parois  
système breveté

Pavillons, kiosques  
et garages  
Catalogue, photos,  
devis sur demande

Adresse télégraphique:  
Chalets suisses Lausanne  
Téléphone 34.93



### Modèles en carton

d'un transport plus  
aisé et meilleur mar-  
ché qu'en gypse  
sont exécutés par

**H. LANGMACK**  
ATELIERS POUR MO-  
DÈLES EN CARTON  
Engl. Viertelstr. 7, Zurich

Références de pre-  
mier ordre d'autorités  
33 et de particuliers

Jeune  
**Dessinateur-Architecte**  
ayant terminé son appren-  
tissage, cherche emploi.  
Offres à F. Volet, Corsier  
sur Vevey.

**LOUIS PERRIER, ENTREPRENEUR**  
APPLICATION DU BÉTON ARMÉ  
AUX MAISONS D'HABITATION ::  
34 **GENÈVE, RUE DU VUACHE N° 7**

### Architectes et Entrepreneurs.

Escaliers en bois et ballustrades modernes fabrique  
comme spécialités

### Auguste Dunkel, constructeur

Wädenswil (Ct. de Zurich) 54  
Force motrice électrique Références de premier ordre

BUREAU DE PLACEMENT				
	N°	Désignation de l'emploi	Localité	Date d'entrée
Places vacantes :	153	Technicien . . . . .	Lyss . . . . .	de suite
	156	Technicien . . . . .	Olten . . . . .	de suite
	159	Conducteur de travaux . . . . .	Arosa . . . . .	de suite
	160	Technicien . . . . .	Winterthour . . . . .	de suite
Demandes d'emploi :	269	Technicien . . . . .	Suisse . . . . .	de suite
	270	Technicien . . . . .	Suisse . . . . .	de suite
	271	Architecte . . . . .	Suisse . . . . .	de suite
	272	Technicien ou conducteur de travaux . . . . .	Suisse . . . . .	de suite
	273	Technicien . . . . .	Suisse . . . . .	de suite
	274	Dessinateur . . . . .	Suisse . . . . .	de suite
	275	Technicien . . . . .	Suisse . . . . .	de suite
	276	Technicien ou conducteur de travaux . . . . .	Suisse centrale . . . . .	de suite
	277	Technicien . . . . .	Suisse orientale . . . . .	de suite
	278	Technicien ou conducteur de travaux . . . . .	Suisse . . . . .	1 <sup>er</sup> juin
	279	Dessinateur . . . . .	Suisse orientale . . . . .	1 <sup>er</sup> juin
	280	Technicien . . . . .	Suisse centrale . . . . .	de suite
	281	Technicien . . . . .	Suisse centrale . . . . .	de suite

# ARSAG LIFTS

Ascenseurs et monte-charges  
de tous les systèmes

S.A. Arsag Fabrique d'Ascenseurs de Seebach  
SEEBACH-ZÜRICH.

Représentant: E. BERNHEIM-VÖGELI, Bureau technique, BERNE

45



la préférée des Architectes, Ingénieurs, Entrepreneurs et Commerçants à cause de ses derniers perfectionnements :: Demandez démonstration gratis :: Echange, Réparations de tout système :: Accessoires pour toute marque

**Meubles de bureau modernes**

APPAREILS à REPRODUIRE de toute marque  
PAPIER à LETTRE :: PAPIER CARBONE  
CLASSEURS, COPIE DE LETTRES, TIMBRES  
CAOUTCHOUC :: PLAQUE EMAILLE

**E. DIETRICH**

26

LAUSANNE 4, RUE CENTRALE

**:: A. ECOFFEY ::**  
LAUSANNE :: GENÈVE



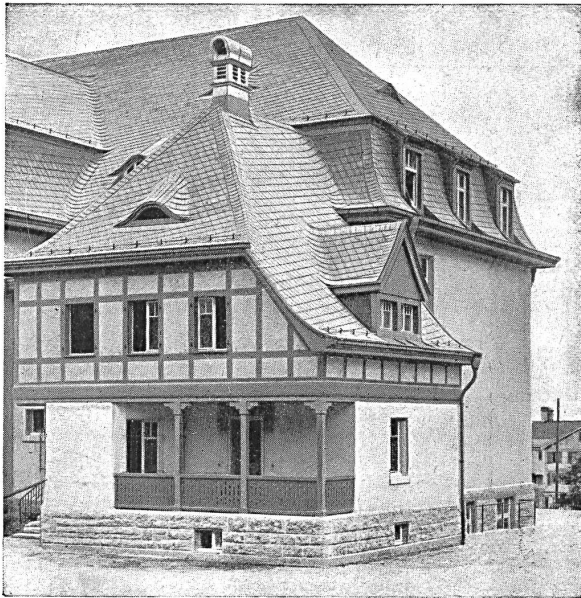
23

Revêtements d'une cage d'escalier en faïence mate artistique de la Wessel's Wandplattenfabrik à Bonn  
**M. G. Epitoux, architecte, Lausanne**  
**CARRELAGES & REVÊTEMENTS**



## Société Suisse des Usines Éternit

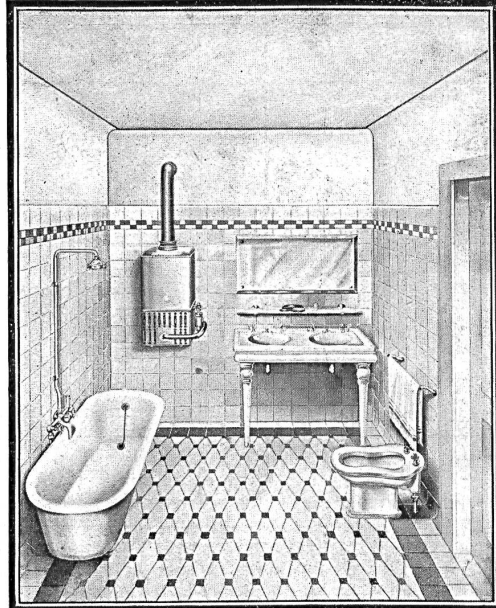
Niederurnen 30



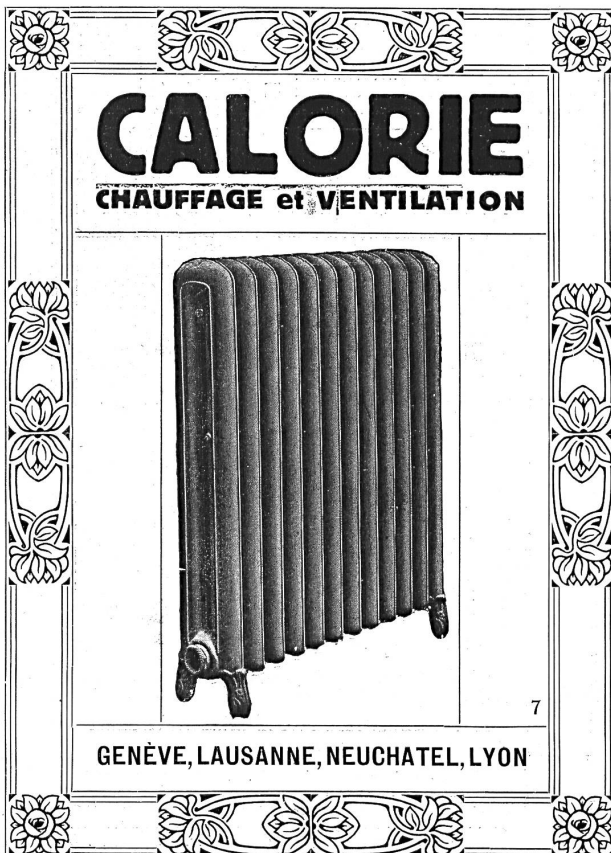
Couverture en Éternit vieux style allemand :: Les faîtes, :: couloirs et lucarnes entièrement couverts en Éternit ::

## ■ GÉTAZ & ROMANG ■

VEVEY □□□ LAUSANNE □□□ MONTREUX

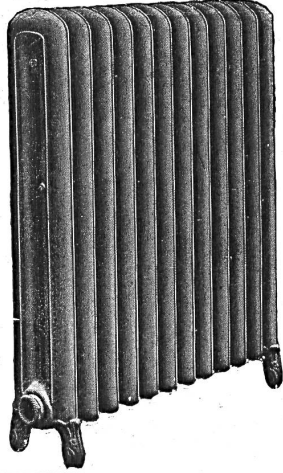


DALLAGES, REVÊTEMENTS et ARTICLES SANI-  
TAIRES pour BAINS, TOILETTES, W. C., etc.



# CALORIE

**CHAUFFAGE et VENTILATION**



7

GENÈVE, LAUSANNE, NEUCHÂTEL, LYON

### Plaques de liège imprégné Emika

Coefficient de conductibilité  
0,040 à 0° Celsius.

Poids spécifique 0,193.

**Emika** est le matériel isolant le plus efficace de tous les produits fabriqués de liège cru naturel pour cabes, glacières, chambres frigorifiques etc.

### Plaques de liège Original

sont employées pour l'isolation de parois, de plafonds, de planchers et de toits contre le froid et le son.

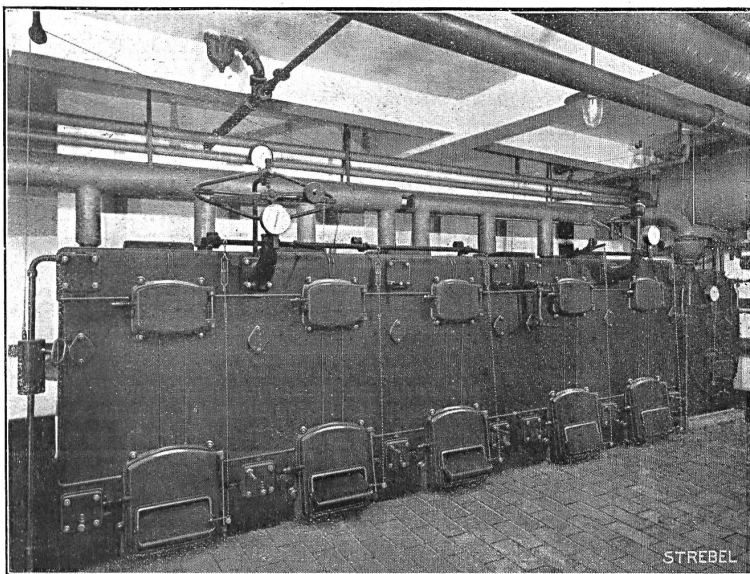
Nous exécutons des **isolations** par nos **monteurs spécialistes**.

Nous cherchons des **vendeurs** et des **représentants** pour toutes les places importantes.

**Mannheimer Isolierwerke  
und Korksteinfabrik G.m.b.H.**  
Mannheim - Rheinau (Allemagne)

# Chaudière Catena

Chaudière Catena de 89,5 m<sup>2</sup> surface de chauffe pour la maison „Seiden-Grieder“ au Peterhof à Zurich



à eau chaude et  
à vapeur  
à basse pression  
jusqu'à 300 m<sup>2</sup>  
et plus

**Strebelwerk**  
**Zurich I**

40

## SA. FABRIQUES DE MEUBLES HORGEN-GLARIS A HORGEN



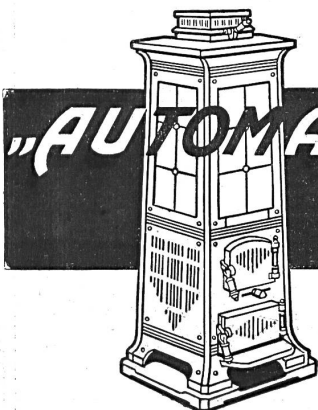
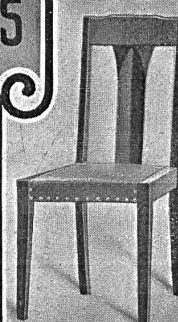
Seule fabrique suisse de meubles en bois courbé (chaises viennoises) et de meubles découpés à la scie

pour cafés, salles à manger, vestibules, restaurants, salles de concert, de théâtre et de cinématographes.

Fabrication élégante et soignée suivant dessin de l'architecte ou d'après les modèles de la maison.

Représentants partout.

Références de 1<sup>er</sup> ordre.



**„AUTOMAT“**

LA MARQUE PRÉFÉRÉE DES  
CALORIFÈRES À FEU CONTINU

Usines  
**Affolter, Christen & Cie.**  
Bâle  
Succursale de Lausanne  
12, Avenue Ruchonnet :: J. Lœw, gérant

## NOUVELLES DE L'ÉTRANGER

**Orléans.** *La tour Saint-Paterne.* La municipalité d'Orléans veut faire démolir la vieille tour de Saint-Paterne, dont la vétusté constitue, à ce qu'elle prétend, un danger pour les passants. Devant les protestations de nombreux habitants, un recours fut introduit devant le Conseil d'Etat qui vient de rendre un arrêt ordonnant de surseoir à la démolition.

**Paris.** *Une trouée aux abords de l'Hôtel de ville.* Toutes les formalités sont maintenant accomplies en vue d'une des plus importantes opérations de voirie — elle coûtera une vingtaine de millions — dotées par l'emprunt de 900 millions,

dont l'exécution commencera incessamment: le percement d'une large voie reliant l'Hôtel de ville à la rue Turbigo. Bientôt on apercevra du pont d'Arcole les toits du conservatoire des arts et métiers. La rue du Renard prolongée, la rue Beaubourg élargie entre les rues Simon-le Franc et Aumaire auront fait disparaître des îlots de masures. L'administration s'est montrée diligente en cette occasion; elle a dû négocier avec plus de 250 propriétaires ou locataires à bail; elle s'est entendue avec les Conseillers municipaux des quartiers traversés et avec la commission des indemnités de si heureuse façon que plus de cinquante intéressés ont traité amiablement avec la ville; les offres à faire devant le jury d'expropriation sont fixées pour les autres évictions.

**W. BAUMANN  
HORGEN  
SUISSE**

Maison fondée  
en 1860

Représentant: M. E. GARUS,  
Rue du Rhône 42, Genève



**Volets à rouleaux Stores à lames prismatiques  
Volets à panneaux Paravents**

### Dalles Prismatiques en Verre Extra-Blanc

pour Eclairage de Locaux sombres 24

Dalles Blanches Unies et Quadrillées

**P. CHIARA, LAUSANNE** 6, Place St-Laurent  
Téléphone No. 2126

Entreprise de Vitrerie en tous Genres

Verres Spéciaux GLACES Verres de Couleurs

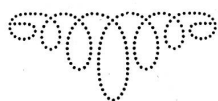
### FONDACTIONS, MURS, FAÇADES POUTRAISONS EN BETON ARME

**— P. Poujolat et Fils —**

Entreprise et Bureau Technique :: Plainpalais-Genève

## «SANTO»

aspirateur de poussière américain à commande électrique est, par sa manipulation simple, son poids réduit (23 kg seulement), son aspect agréable et sa faible consommation de courant,  
**le Seul des Aspirateurs de poussière**  
répondant à tous les désirs.



11

## H. JENNY

**ZURICH :: Bureau: Rämistrasse 3**  
Téléphone 107.68

Démonstration dans  
toute la Suisse sur demande par carte postale.

