

**Zeitschrift:** L'Architecture suisse : revue bi-mensuelle d'architecture, d'art, d'art appliqué et de construction  
**Herausgeber:** Fédération des architectes suisses  
**Band:** 2 (1913)  
**Heft:** 7

## **Inhaltsverzeichnis**

### **Nutzungsbedingungen**

Die ETH-Bibliothek ist die Anbieterin der digitalisierten Zeitschriften auf E-Periodica. Sie besitzt keine Urheberrechte an den Zeitschriften und ist nicht verantwortlich für deren Inhalte. Die Rechte liegen in der Regel bei den Herausgebern beziehungsweise den externen Rechteinhabern. Das Veröffentlichen von Bildern in Print- und Online-Publikationen sowie auf Social Media-Kanälen oder Webseiten ist nur mit vorheriger Genehmigung der Rechteinhaber erlaubt. [Mehr erfahren](#)

### **Conditions d'utilisation**

L'ETH Library est le fournisseur des revues numérisées. Elle ne détient aucun droit d'auteur sur les revues et n'est pas responsable de leur contenu. En règle générale, les droits sont détenus par les éditeurs ou les détenteurs de droits externes. La reproduction d'images dans des publications imprimées ou en ligne ainsi que sur des canaux de médias sociaux ou des sites web n'est autorisée qu'avec l'accord préalable des détenteurs des droits. [En savoir plus](#)

### **Terms of use**

The ETH Library is the provider of the digitised journals. It does not own any copyrights to the journals and is not responsible for their content. The rights usually lie with the publishers or the external rights holders. Publishing images in print and online publications, as well as on social media channels or websites, is only permitted with the prior consent of the rights holders. [Find out more](#)

**Download PDF:** 21.02.2026

**ETH-Bibliothek Zürich, E-Periodica, <https://www.e-periodica.ch>**

## Sommaire du N° 7 1913.

Quelques œuvres de Witmer-Karrer, par le D <sup>r</sup> Albert Baur, Zurich . . .	97
L'établissement de bains du château de Jegenstorf, par le D <sup>r</sup> Hermann Röthlisberger, Berne . . . . .	98
Art français et art allemand, par le D <sup>r</sup> Hermann Röthlisberger, Berne . . .	98
L'architecture du XX <sup>e</sup> siècle, par Camille Martin, Genève . . . . .	110

Sommaire . . . . .	I
Bureau de placement . . . . .	III
Nouvelles de l'étranger . . . . .	II et VI
Concours publics . . . . .	VII
Illustrations	
Villa double de M. Frey, Mittelbergstrasse à Zurich, par Witmer-Karrer, architecte à Zurich . . . . .	97, 101 et 102

Maison du D <sup>r</sup> Hubacher à Zurich V, par Witmer-Karrer, architecte à Zurich . . . . .	103
Maison de la Nouvelle Gazette de Zurich, par Witmer-Karrer, architecte à Zurich . . . . .	104 et 105
Etablissement de bains Château de Jegenstorf, par Joss et Klausner, architectes B. S. A. à Berne . . . . .	99, 106 et 107
Lampes portatives par Witmer-Karrer, architecte à Zurich . . . . .	108

Planche hors texte III: L'ancienne bibliothèque de l'Université de Berne, croquis à la plume de Hans Klausner, architecte B. S. A., Berne.

## CARRELAGES EN GRES DUR FIN

de la

## CÉRAMIQUE NATIONALE

WELKENRAEDT (Belgique) 25

## DESSINS DE STYLE

pour

VESTIBULES, PALIERS  
EGLISES, JARDINS  
D'HIVER, HALLS, etc.  
(plus de 100 dessins)

## MOSAÏQUE FRANÇAISE

en

GRES DUR FIN

(TOUS DESSINS SUR DEMANDE)

ALBUMS ET DEVIS FRANCO

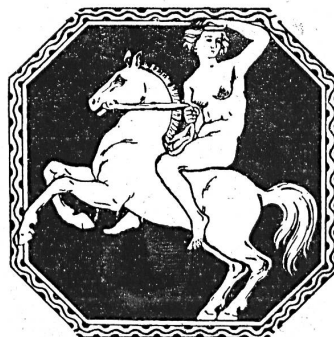
par

**A. ECOFFEY**CARRELAGES et REVÊTEMENTS  
LAUSANNE :: GENÈVE

CORRESPONDANCE A ADRESSER

A. ECOFFEY, 2, RUE DES JUMELLES, LAUSANNE

## Travaux métalliques d'arts industriels



Dorage, argentage, etc. :: Colori métallique artistique

Recommandé spécialement à l'attention de 49

**Messieurs les Architectes**

Travaux ciselés, d'exécution artistique d'après  
projet :: Galvanos pleins et creux pour re-  
production d'ornements, plaquettes, figures, etc.

**BL. BART :: ZURICH III**

Téléphone 96.61 5 Jänergasse 5 Téléphone 96.61

Bon représentant demandé pour la Suisse française



## Première Fabrique Suisse de Linoléum

GIUBIASCO (Tessin) • Bureau: Zurich, Bleicherweg 50

Marque très appréciée

Marque très appréciée

Spécialités en

41

**Linoléum Incrusté • Granité • Jaspé • Liège • Uni**

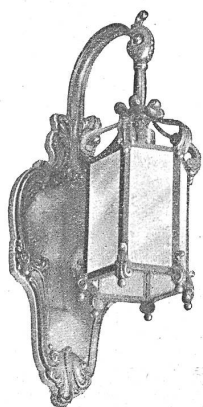
„Grand Prix“ à l'Exposition Internationale de Turin 1911 (la plus haute récompense).  
A Lausanne: Genoud & Co.

## NOUVELLES DE L'ÉTRANGER

**Munich.** *Exposition internationale des beaux-arts.* Le parlement français vient d'être saisi par le gouvernement d'un projet de loi portant ouverture d'un crédit extraordinaire pour assurer la participation de la France à l'Exposition internationale des beaux-arts de Munich. Cette exposition doit être inaugurée au mois de juin. MM. Armand Dayot, inspecteur général des beaux-arts, et Léonard, secrétaire de l'Ecole des arts décoratifs, sont chargés d'organiser la section française. On n'a pas oublié l'importance et le succès de la récente exposition des artistes munichoïses au Salon d'automne; elle a stimulé des décorateurs français et laissé des traces durables. Les artistes

et le public de Munich promettent en retour un excellent accueil à leurs voisins et s'attendent à ce que la section française présente un intérêt exceptionnel. Rien ne serait plus fâcheux que de se contenter d'une improvisation quelconque. Il appartient aux organisateurs de la section française de réserver à Munich aux décorateurs français une place spéciale et considérable et de former un ensemble digne de l'occasion.

**Tyrol.** *Pour la protection de l'architecture locale.* La chambre provinciale du Tyrol a envoyé à toutes les administrations communales une circulaire annonçant la création d'un office de renseignements pour constructions. Ce nouveau bureau a pour tâche d'exercer un contrôle



*Alb. Riggerbach*

*Spalenring 158*

*Bâle*

*Appareils d'éclairage  
et ateliers pour tous les travaux  
d'arts en métaux*



2

## «SANTO»

aspirateur de poussière américain à commande électrique est, par sa manipulation simple, son poids réduit (23 kg seulement), son aspect agréable et sa faible consommation de courant,  
**le Seul des Aspirateurs de poussière**  
répondant à tous les désirs.



11

## H. JENNY

**ZURICH :: Bureau: Rämistrasse 3**  
— Téléphone 107.68 —

Démonstration dans  
toute la Suisse sur demande par carte postale.



FÉDÉRAT. DES ARCHITECTES SUISSES

B.S.A.

BUREAU DE PLACEMENT

FÉDÉRAT. DES ARCHITECTES SUISSES

B.S.A.

	N°	Désignation de l'emploi	Localité	Date d'entrée
Places vacantes :	153	Technicien . . . . .	Lyss . . . . .	de suite
	156	Technicien . . . . .	Olten . . . . .	de suite
	159	Conducteur de travaux . . . . .	Arosa . . . . .	de suite
	160	Technicien . . . . .	Winterthour . . . . .	de suite
Demandes d'emploi :	269	Technicien . . . . .	Suisse . . . . .	de suite
	270	Technicien . . . . .	Suisse . . . . .	de suite
	271	Architecte . . . . .	Suisse . . . . .	de suite
	272	Technicien ou conducteur de travaux . . . . .	Suisse . . . . .	1 <sup>er</sup> mai
	273	Technicien . . . . .	Suisse . . . . .	de suite
	274	Dessinateur . . . . .	Suisse . . . . .	de suite
	275	Technicien . . . . .	Suisse . . . . .	de suite
	276	Technicien ou conducteur de travaux . . . . .	Suisse centrale . . . . .	de suite
	277	Technicien . . . . .	Suisse orientale . . . . .	1 <sup>er</sup> mai
	278	Technicien ou conducteur de travaux . . . . .	Suisse . . . . .	1 <sup>er</sup> juin
	279	Dessinateur . . . . .	Suisse orientale . . . . .	1 <sup>er</sup> juin
	280	Technicien . . . . .	Suisse centrale . . . . .	de suite
	281	Technicien . . . . .	Suisse centrale . . . . .	1 <sup>er</sup> mai

# ARSAG LIFTS

Ascenseurs et monte-charges de tous les systèmes

## S.A. Arsag Fabrique d'Ascenseurs de Seebach

### SEEBACH - ZÜRICH.

Représentant: E. BERNHEIM-VÖGELI, Bureau technique, BERNE

45

# Henri Brändli

## HORGEN

### Isolations

Asphaltages en tous genres pour Travaux publics

### Bâtiments

Chemins de fer  
Chaussées, Dessiccation, Eau souterrain d'effort, etc.

Parquet sur Asphalte

Meilleures références

Télégr.: Henri Brändli



Carrelage de bois mis en Asphalte

Fentre et tapis isolant

Asphalte isolant

Service soigné

Téléphone No. 38 66

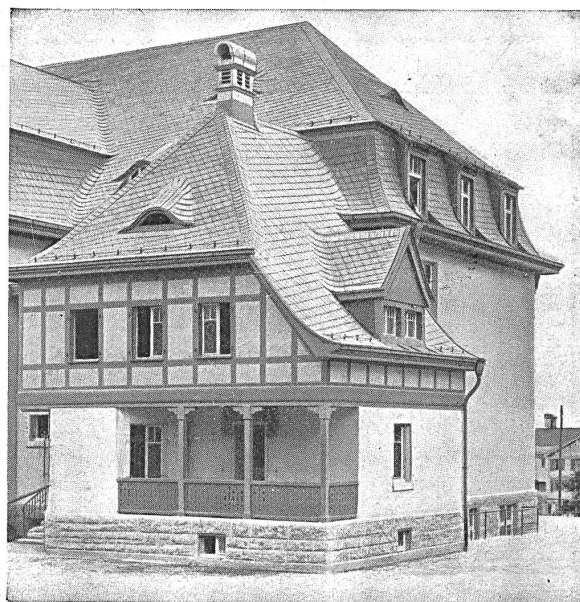
## Fabrique de carton bitumé, ciment ligneux

SPÉCIALITÉ: Plaques isolatrices asphaltées en toutes épaisseurs et de tous genres pour couvertures imperméables de ponts, tunnels, passages, chapes de voûte, soubassements, etc.

## Société Suisse des Usines Eternit

### Niederurnen

30



Couverture en Eternit vieux style allemand :: Les faîtes, :: couloirs et lucarnes entièrement couverts en Eternit ::

# Les Plaques de Liège, 'Expansit'

brevets suisses N<sup>os</sup> 42362 et 43515

**sont le matériel isolant de construction le plus efficace, le plus durable, le plus léger**

EXPANSIT est du liège amélioré par un traitement physico-chimique breveté.

EXPANSIT exclut toute possibilité de pourriture par ses procédés de fabrication.

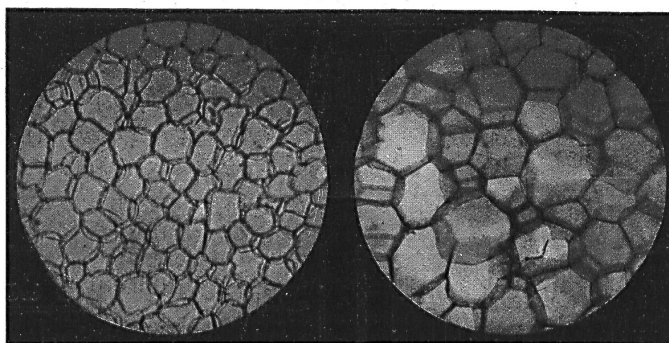
EXPANSIT isole contre le froid, la chaleur, le son, l'humidité.

EXPANSIT produit des effets isolants exceptionnellement avantageux.

39

Coupe transversale des cellules de liège à égal agrandissement microscopique

Liège cru ➡



➡ Liège Expansit

démontrant les proportions d'air emprisonné

Le coefficient de conductibilité officiellement constaté et garanti par nous :

$$K = \frac{\text{cal.}}{\text{h. m. } ^\circ \text{C.}} = 0,038 \text{ à } 0 ^\circ \text{ Celsius}$$

n'est atteint par aucun autre isolant fabriqué avec du liège cru.

## SPÉCIALITÉS :

Plaques d'Expansit imprégnées résistant à l'eau pour l'isolation contre la perte de froid pour Chambres froides, Installations frigorifiques, Glacières, Caves à vin et à bière, Caves de garde, etc.

Exécution d'isolations en tous genres par nos ouvriers spécialistes

# WANNER & C<sup>IE</sup> S.A., HORGEN