

Zeitschrift: L'Architecture suisse : revue bi-mensuelle d'architecture, d'art, d'art appliqué et de construction
Herausgeber: Fédération des architectes suisses
Band: 2 (1913)
Heft: 6

Inhaltsverzeichnis

Nutzungsbedingungen

Die ETH-Bibliothek ist die Anbieterin der digitalisierten Zeitschriften auf E-Periodica. Sie besitzt keine Urheberrechte an den Zeitschriften und ist nicht verantwortlich für deren Inhalte. Die Rechte liegen in der Regel bei den Herausgebern beziehungsweise den externen Rechteinhabern. Das Veröffentlichen von Bildern in Print- und Online-Publikationen sowie auf Social Media-Kanälen oder Webseiten ist nur mit vorheriger Genehmigung der Rechteinhaber erlaubt. [Mehr erfahren](#)

Conditions d'utilisation

L'ETH Library est le fournisseur des revues numérisées. Elle ne détient aucun droit d'auteur sur les revues et n'est pas responsable de leur contenu. En règle générale, les droits sont détenus par les éditeurs ou les détenteurs de droits externes. La reproduction d'images dans des publications imprimées ou en ligne ainsi que sur des canaux de médias sociaux ou des sites web n'est autorisée qu'avec l'accord préalable des détenteurs des droits. [En savoir plus](#)

Terms of use

The ETH Library is the provider of the digitised journals. It does not own any copyrights to the journals and is not responsible for their content. The rights usually lie with the publishers or the external rights holders. Publishing images in print and online publications, as well as on social media channels or websites, is only permitted with the prior consent of the rights holders. [Find out more](#)

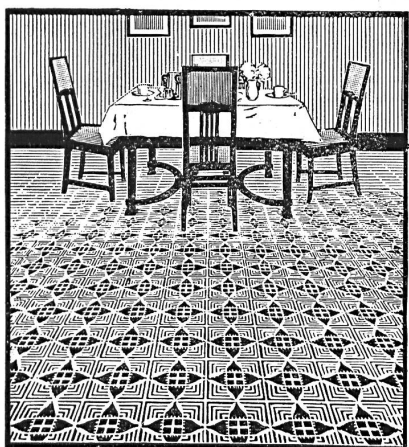
Download PDF: 11.01.2026

ETH-Bibliothek Zürich, E-Periodica, <https://www.e-periodica.ch>

Sommaire du N° 6 1913.

Hôtel « Bœuf et Poste » à Wassen, par Emile Baur, Berne	81	Concours	96	Maison du Dr Brun à Lucerne, par Pfister frères, architectes B. S. A. à Zurich	83, 88, 89
Maison du Dr Brun à Lucerne, par Emile Baur, Berne	84	Announces	I	Maison du Dr T. à Zurich, par Witmer-Karrer, architecte, Zurich	90
L'importance économique de la forme, par le Dr Albert Baur, Zurich	84	Sommaire	III	Partie de bâtiment à Rheinau, par J. Freitag, architecte à Zurich	91
L'architecture du XX ^e siècle, par Camille Martin, Genève	94	Bureau de placement	VI	Hôtel de la « Croix Blanche » à Zuoz-Engadine, par Schäfer et Risch, architectes B. S. A. à Coire	92
		Nouvelles de l'étranger	VII		
		Concours publics	Illustrations		
		Hôtel « Bœuf et Poste » à Wassen, par Pfister frères, architectes B. S. A. à Zurich	82, 85-87		

USINES BREMOISES DE LINOLÉUM DELMENHORST MARQUE "LA CLEF"



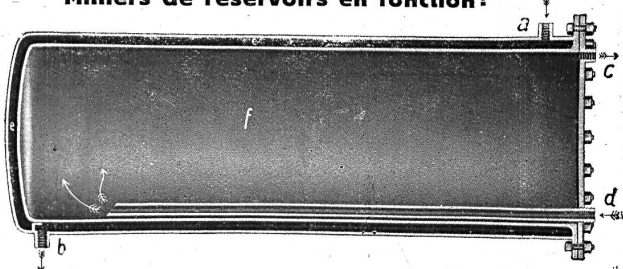
FABRICATION SUPÉRIEURE
LINOLÉUM INCRUSTÉ, GRANITÉ
UNI, JASPÉ, MOIRÉ, LIÈGE
TENTURES MURALES: LINCRUSTA
MURALIN BREVETÉ



CONCESSIONNAIRES:
F. GENOUD & C^{IE}
BERNE **LAUSANNE** INTERLAKEN

DESSINS ARTISTIQUES

EAU CHAUDE EN MASSE rend le
RÉSERVOIR D'EAU CHAUDE à DOUBLE MANTEAU
Milliers de réservoirs en fonction!
avec chauffage indirect
BREVET MAYORAL



Le plus grand rendement calorique de tous les réservoirs d'eau chaude à chauffage indirect.
Il peut être installé horizontalement ou verticalement.

J. MAYORAL, ZOFINGUE

Première fabrique suisse de récipients, réservoirs, chaudières, tuyaux, etc., soudés à l'autogène, de tout genre et pour toutes pressions. ∞ ∞ Prix courant sur demande.




BURGER-KEHL & Co

Vêtements modernes pour
Messieurs, Jeunes gens et Garçonnetts

MANTEAUX DE PLUIE

Demandez Catalogue illustré N° 21

Bâle
Berne
Genève
Lausanne
Lucerne
Neuchâtel
St-Gall
Winterthour
Zurich I

Henri Brändli

HORGEN

Isolations
Asphaltages en tous genres pour Travaux publics

Bâtiments
Chemins de fer
Chaussées, Dessiccation, Eau souterrain d'effort, etc.

Parquet sur Asphalte
Meilleures références

Télégr.: Henri Brändli



Carrelage de bois mis en Asphalte

Feutre et tapis isolant

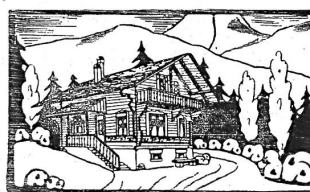
Asphalte isolant

Service soigné

Téléphone No. 38 66

Fabrique de carton bitumé, ciment ligneux

SPÉCIALITÉ: Plaques isolatrices asphaltées en toutes épaisseurs et de tous genres pour **couvertures imperméables** de ponts, tunnels, passages, chapes de voûte, soubassements, etc.



Fabrique de chalets suisses

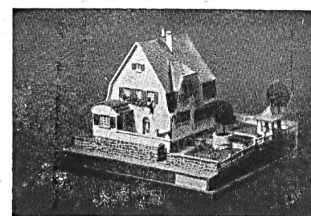
E. Mathey

Lausanne-Prilly

Inventeur du chalet à doubles parois système breveté

Pavillons, kiosques et garages
Catalogue, photos, devis sur demande

Adresse télégraphique:
Chalets suisses Lausanne
Téléphone 34.93



Modèles en carton

d'un transport plus aisé et meilleur marché qu'en gypse sont exécutés par

H. LANGMACK
ATELIERS POUR MODÈLES EN CARTON
Engl. Viertelstr. 7, Zurich

Références de premier ordre d'autorités et de particuliers



LOUIS PERRIER, ENTREPRENEUR

APPLICATION DU BÉTON ARMÉ
AUX MAISONS D'HABITATION ::

34 **GENÈVE, RUE DU VUACHE N° 7**

Architectes et Entrepreneurs.

Escaliers en bois et ballustrades modernes fabrique
comme spécialités

Auguste Dunkel, constructeur

Wädenswil (Ct. de Zurich) 54

Force motrice électrique Références de premier ordre

FÉDÉRAT. DES ARCHITECTES SUISSES

B.S.A.

BUREAU DE PLACEMENT

FÉDÉRAT. DES ARCHITECTES SUISSES

B.S.A.

	N°	Désignation de l'emploi	Localité	Date d'entrée
Places vacantes :	147	Architecte	Zurich	de suite
	148	Architecte	Payerne	de suite
	149	Technicien	Liestal	de suite
	150	Technicien	Sissach	de suite
	153	Technicien	Lyss	de suite
Demandes d'emploi :	246	Technicien	év. Berne	de suite
	247	Technicien	Suisse	de suite
	248	Conducteur de travaux ou technicien	Suisse	1 ^{er} mai
	249	Conducteur de travaux ou technicien	Suisse	de suite
	250	Architecte	év. St-Gall	de suite
	251	Technicien ou conducteur de travaux	Suisse	de suite
	252	Technicien ou conducteur de travaux	Berne, Zurich	de suite
	253	Technicien ou conducteur de travaux	Suisse	de suite
	254	Architecte	Suisse	de suite
	255	Conducteur de travaux ou technicien	Suisse	de suite
	256	Technicien ou conducteur de travaux	Suisse	1 ^{er} mai
	257	Architecte	év. Zurich, St-Gall	de suite

ARSAG LIFTS

Ascenseurs et monte-charges
de tous les systèmes

S.A. Arsag Fabrique d'Ascenseurs de Seebach
SEEBACH-ZURICH.

Représentant: E. BERNHEIM-VÖGELI, Bureau technique, BERNE

45



la préférée des Architectes, Ingénieurs, Entrepreneurs et Commerçants à cause de ses derniers perfectionnements :: Demandez démonstration gratis :: Echange, Réparations de tout système :: Accessoires pour toute marque

Meubles de bureau modernes

APPAREILS à REPRODUIRE de toute marque
PAPIER à LETTRE :: PAPIER CARBONE
CLASSEURS, COPIE DE LETTRES, TIMBRES
CAOUTCHOUC :: PLAQUE EMAILLE ::

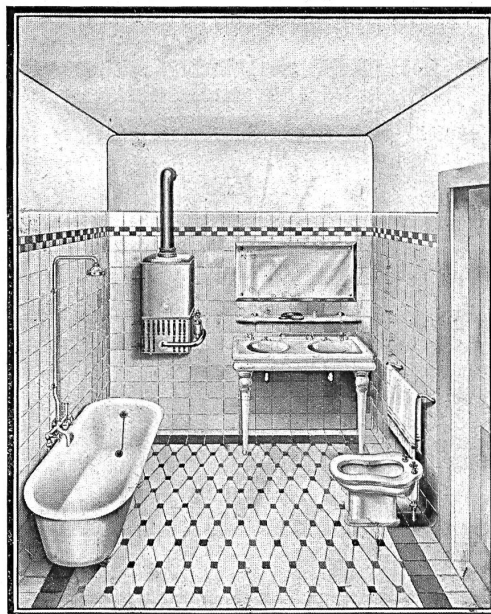
E. DIETRICH

26

LAUSANNE 4, RUE CENTRALE

GÉTAZ & ROMANG

VEVEY LAUSANNE MONTREUX



64

DALLAGES, REVÊTEMENTS et ARTICLES SANITAIRES pour BAINS, TOILETTES, W. C., etc.

Société Suisse des Usines Éternit
Niederurnen 30



Couverture en Éternit vieux style allemand :: Les faîtes, :: couloirs et lucarnes entièrement couverts en Éternit ::

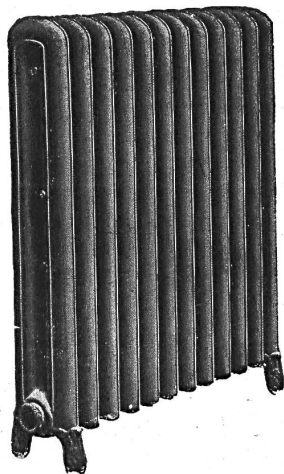
:: A. ECOFFEY ::
LAUSANNE :: GENÈVE



23

Revêtements d'une cage d'escalier en faïence mate artistique de la Wessel's Wandplattenfabrik à Bonn
M. G. Epitoux, architecte, Lausanne
CARRELAGES  **REVÊTEMENTS**

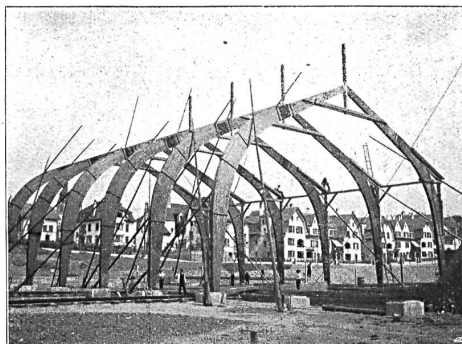
CALORIE
CHAUFFAGE et VENTILATION



7

GENÈVE, LAUSANNE, NEUCHÂTEL, LYON

SOCIÉTÉ SUISSE POUR NOUVELLES CONSTRUCTIONS EN BOIS
„SYSTEME HETZER“ S. A., ZÜRICH



Brevets suisses Nos 24405, 33871, 40409, 50660

FERMES SPECIALES en tout genre, pour grandes portées et surcharges quelconques :: **POUTRES** et **PANNES** composées, pour portées jusqu'à 12 m :: **CHEVRONS CINTRÉS** de toute espèce

Solidité excessive :: Rapidité d'exécution :: Simplicité
Economie :: Longues expériences :: Excellentes références

Projets et offres, surveillance des travaux,
catalogues et renseignements par la société

Concessionnaire pour la Suisse romande:
Ed. BUGNION, Entreprise de Charpentes, Lausanne