

**Zeitschrift:** L'Architecture suisse : revue bi-mensuelle d'architecture, d'art, d'art appliqué et de construction  
**Herausgeber:** Fédération des architectes suisses  
**Band:** 2 (1913)  
**Heft:** 5

## **Inhaltsverzeichnis**

### **Nutzungsbedingungen**

Die ETH-Bibliothek ist die Anbieterin der digitalisierten Zeitschriften auf E-Periodica. Sie besitzt keine Urheberrechte an den Zeitschriften und ist nicht verantwortlich für deren Inhalte. Die Rechte liegen in der Regel bei den Herausgebern beziehungsweise den externen Rechteinhabern. Das Veröffentlichen von Bildern in Print- und Online-Publikationen sowie auf Social Media-Kanälen oder Webseiten ist nur mit vorheriger Genehmigung der Rechteinhaber erlaubt. [Mehr erfahren](#)

### **Conditions d'utilisation**

L'ETH Library est le fournisseur des revues numérisées. Elle ne détient aucun droit d'auteur sur les revues et n'est pas responsable de leur contenu. En règle générale, les droits sont détenus par les éditeurs ou les détenteurs de droits externes. La reproduction d'images dans des publications imprimées ou en ligne ainsi que sur des canaux de médias sociaux ou des sites web n'est autorisée qu'avec l'accord préalable des détenteurs des droits. [En savoir plus](#)

### **Terms of use**

The ETH Library is the provider of the digitised journals. It does not own any copyrights to the journals and is not responsible for their content. The rights usually lie with the publishers or the external rights holders. Publishing images in print and online publications, as well as on social media channels or websites, is only permitted with the prior consent of the rights holders. [Find out more](#)

**Download PDF:** 23.02.2026

**ETH-Bibliothek Zürich, E-Periodica, <https://www.e-periodica.ch>**

## Sommaire du N° 5 1913. Concours . . . . . 80 Renseignements techniques . . . VIII

Le „Glockenhof“ à Zurich, par le

D<sup>r</sup> Albert Baur, Zurich. . . . . 65

Nouveaux linoléums . . . . . 78

Chronique suisse . . . . . 79

Sommaire . . . . . I

Nouvelles de l'étranger . . . II et VI

Bureau de placement . . . . . III

Concours publics . . . . . VII

Annonces

Illustrations

Groupe de bâtiments Ste-Anne,  
Zurich I, par Bischoff & Weideli,  
architectes B.S.A., Zurich I 66—77

## CARRELAGES EN GRES DUR FIN

de la

CÉRAMIQUE NATIONALE

WELKENRAEDT (Belgique)

23

## DESSINS DE STYLE

pour

VESTIBULES, PALIERS  
EGLISES, JARDINS  
D'HIVER, HALLS, etc.  
(plus de 100 dessins)

## MOSAÏQUE FRANÇAISE

en

GRES DUR FIN

(TOUS DESSINS SUR DEMANDE)

ALBUMS ET DEVIS FRANCO  
par**A. ECOFFEY**CARRELAGES et REVÊTEMENTS  
LAUSANNE :: GENÈVE

CORRESPONDANCE A ADRESSER

A. ECOFFEY, 2, RUE DES JUMELLES, LAUSANNE

## Travaux métalliques d'arts industriels



Dorage, argentage, etc. :: Colori métallique artistique

Recommandé spécialement à l'attention de 49

**Messieurs les Architectes**Travaux ciselés, d'exécution artistique d'après  
projet :: Galvanos pleins et creux pour re-  
production d'ornements, plaquettes, figures, etc.**BL. BART :: ZURICH III**

Téléphone 96.61 5 Järgergasse 5 Téléphone 96.61

Bon représentant demandé pour la Suisse française



## Première Fabrique Suisse de Linoléum

GIUBIASCO (Tessin) • Bureau: Zurich, Bleicherweg 50

Marque très appréciée

Marque très appréciée

Spécialités en

41

**Linoléum Incrusté • Granité • Jaspé • Liège • Uni**

„Grand Prix“ à l'Exposition Internationale de Turin 1911 (la plus haute récompense).

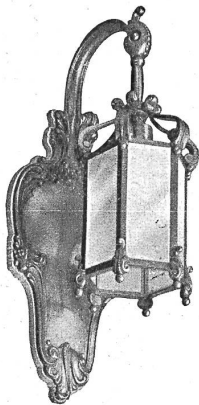
A Lausanne: Genoud &amp; Co.

## NOUVELLES DE L'ÉTRANGER

**Paris. Théâtre de l'Avenue Montaigne.** M. Maurice Denis a achevé l'importante suite de peintures décoratives commandées pour la salle de spectacle du nouveau théâtre en construction avenue Montaigne. Ces peintures qui viennent d'être marouflées, sont distribuées au-dessus du rideau de la scène et sur la large voussure du plafond de cette salle. Elles ont pour sujet une série de compositions symboliques du développement de la musique, depuis Apollon jusqu'aux maîtres de la symphonie moderne, en passant par l'opéra classique et romantique. Cette suite, très importante, est une preuve de plus du charme et de l'abondance créatrice de l'imagination de M. Maurice Denis et de ses ressources de coloriste, de son habileté et de son à propos de décorateur

aussi: sa couleur fleurie et diaprée prend tout son éclat aux lumières; elle est faite pour résister à l'éclairage électrique violent d'une salle de spectacle, contrairement à la plupart des peintures décoratives jusqu'ici composées pour une destination de ce genre.

**Santiago (Chili).** Le gouvernement chilien a commandé à M. Aman-Jean quatre panneaux à sujets allégoriques pour la décoration du Palais du Sénat fédéral. M. Aman-Jean vient de terminer l'esquisse du premier de ces panneaux: La Force. M. Aman-Jean vient de renouveler avec une originalité et une grâce d'imagination tout à fait rare un vieux sujet: la guerre et la paix; le dieu de la guerre, Mars, est debout, en armure, et une figure charmante, semblable aux victoires antiques, symbolisant les arts et la poésie, l'apaise d'une caresse légère.



*Alb. Rigggenbach*

*Spalenring 158*

*Bâle*

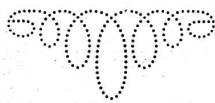
*Appareils d'éclairage  
et ateliers pour tous les travaux  
d'arts en métaux*



2

## «SANTO»

aspirateur de poussière américain à commande électrique est, par sa manipulation simple, son poids réduit (23 kg seulement), son aspect agréable et sa faible consommation de courant,  
**le Seul des Aspirateurs de poussière**  
répondant à tous les désirs.



11

## H. JENNY

**ZURICH :: Bureau: Rämistrasse 3**  
:: Téléphone 107.68 ::

Démonstration dans  
toute la Suisse sur demande par carte postale.



FÉDÉRAT. DES ARCHITECTES SUISSES

B.S.A.

BUREAU DE PLACEMENT

FÉDÉRAT. DES ARCHITECTES SUISSES

B.S.A.

	N°	Désignation de l'emploi	Localité	Date d'entrée
Places vacantes :	147	Architecte . . . . .	Zurich . . . . .	de suite
	148	Architecte . . . . .	Payerne . . . . .	de suite
	149	Technicien . . . . .	Liestal . . . . .	de suite
	150	Technicien . . . . .	Sissach . . . . .	de suite
	153	Technicien . . . . .	Lyss . . . . .	de suite
Demandes d'emploi :	246	Technicien . . . . .	év. Berne . . . . .	15 avril
	247	Technicien . . . . .	Suisse . . . . .	de suite
	248	Conducteur de travaux ou technicien . . . . .	Suisse . . . . .	1 <sup>er</sup> mai
	249	Conducteur de travaux ou technicien . . . . .	Suisse . . . . .	de suite
	250	Architecte . . . . .	év. St-Gall . . . . .	de suite
	251	Technicien ou conducteur de travaux . . . . .	Suisse . . . . .	de suite
	252	Technicien ou conducteur de travaux . . . . .	Berne, Zurich . . . . .	de suite
	253	Technicien ou conducteur de travaux . . . . .	Suisse . . . . .	de suite
	254	Architecte . . . . .	Suisse . . . . .	de suite
	255	Conducteur de travaux ou technicien . . . . .	Suisse . . . . .	de suite
	256	Technicien ou conducteur de travaux . . . . .	Suisse . . . . .	1 <sup>er</sup> mai
	257	Architecte . . . . .	év. Zurich, St-Gall . . . . .	de suite

# ARSAG LIFTS

Ascenseurs et monte-charges de tous les systèmes

## S.A. Arsag Fabrique d'Ascenseurs de Seebach

### SEEBACH - ZURICH.

Représentant: E. BERNHEIM-VÖGELI, Bureau technique, BERNE

45

# Henri Brändli

## HORGEN

### Isolations

Asphaltages en tous genres pour Travaux publics

### Bâtiments

Chemins de fer  
Caussées, Dessiccation, Eau souterrain d'effort, etc.

Parquet sur Asphalte

Meilleures références

Télégr. :  
Henri Brändli



Carrelage de bois mis en Asphalte

Feutre et tapis isolant

Asphalte isolant

Service soigné

Téléphone  
No. 38 66

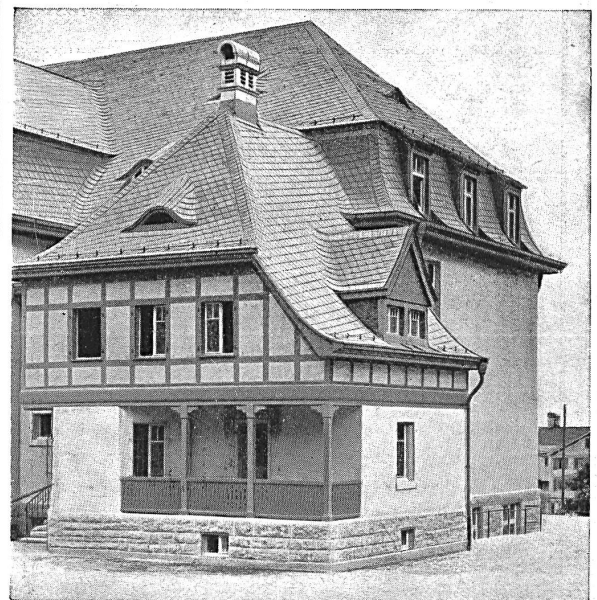
## Fabrique de carton bitumé, ciment ligneux

SPÉCIALITÉ: Plaques isolatrices asphaltées en toutes épaisseurs et de tous genres pour couvertures imperméables de ponts, tunnels, passages, chapes de voûte, soubassements, etc.

## Société Suisse des Usines Éternit

### Niederurnen

30



Couverture en Éternit vieux style allemand :: Les faîtes, :: couloirs et lucarnes entièrement couverts en Éternit ::

# Les Plaques de Liège, 'Expansit'

brevets suisses N<sup>os</sup> 42362 et 43515

sont le matériel isolant de construction le plus efficace, le plus durable, le plus léger

EXPANSIT est du liège amélioré par un traitement physico-chimique breveté.

EXPANSIT exclut toute possibilité de pourriture par ses procédés de fabrication.

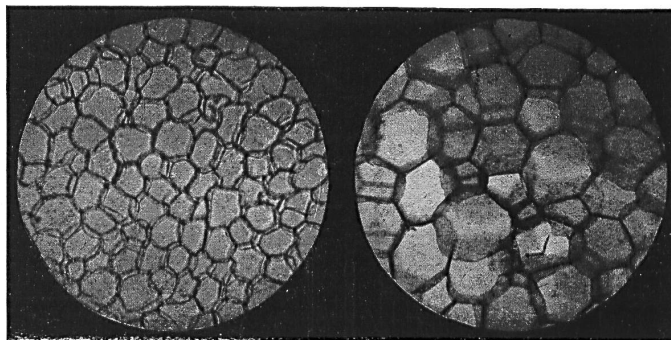
EXPANSIT isole contre le froid, la chaleur, le son, l'humidité.

EXPANSIT produit des effets isolants exceptionnellement avantageux.

39

Coupe transversale des cellules de liège à égal agrandissement microscopique

Liège cru ➡



➡ Liège Expansit

démontrant les proportions d'air emprisonné

Le coefficient de conductibilité officiellement constaté et garanti par nous :

$$K = \frac{\text{cal.}}{\text{h. m. } ^\circ \text{C.}} = 0,038 \text{ à } 0 ^\circ \text{Celsius}$$

n'est atteint par aucun autre isolant fabriqué avec du liège cru.

## SPÉCIALITÉS :

Plaques d'Expansit imprégnées résistant à l'eau pour l'isolation contre la perte de froid pour Chambres froides, Installations frigorifiques, Glacières, Caves à vin et à bière, Caves de garde, etc.

Exécution d'isolations en tous genres par nos ouvriers spécialistes

# WANNER & C<sup>IE</sup> S.A., HORGEN