

**Zeitschrift:** L'Architecture suisse : revue bi-mensuelle d'architecture, d'art, d'art appliqué et de construction  
**Herausgeber:** Fédération des architectes suisses  
**Band:** 2 (1913)  
**Heft:** 4

## Inhaltsverzeichnis

### **Nutzungsbedingungen**

Die ETH-Bibliothek ist die Anbieterin der digitalisierten Zeitschriften. Sie besitzt keine Urheberrechte an den Zeitschriften und ist nicht verantwortlich für deren Inhalte. Die Rechte liegen in der Regel bei den Herausgebern beziehungsweise den externen Rechteinhabern. [Siehe Rechtliche Hinweise.](#)

### **Conditions d'utilisation**

L'ETH Library est le fournisseur des revues numérisées. Elle ne détient aucun droit d'auteur sur les revues et n'est pas responsable de leur contenu. En règle générale, les droits sont détenus par les éditeurs ou les détenteurs de droits externes. [Voir Informations légales.](#)

### **Terms of use**

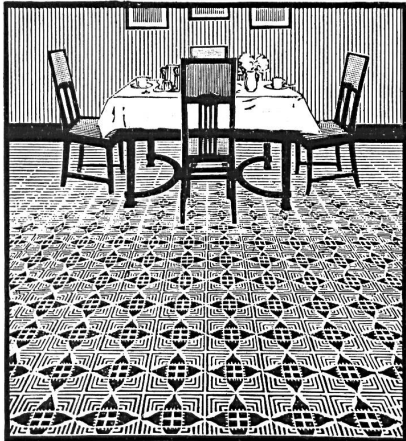
The ETH Library is the provider of the digitised journals. It does not own any copyrights to the journals and is not responsible for their content. The rights usually lie with the publishers or the external rights holders. [See Legal notice.](#)

**Download PDF:** 22.05.2025

**ETH-Bibliothek Zürich, E-Periodica, <https://www.e-periodica.ch>**

<b>Sommaire du N° 4 1913.</b>		Nouvelles de l'étranger . . . . . VI	architecte B. S. A., Berne . . . . . 50, 51,
Hindelbank et Niederscherli, par		Concours publics . . . . . VII	55—60, 62—64
le D <sup>r</sup> A. Zesiger, Berne . . . . . 49		Renseignements techniques . . . . . VII	Eglise de Niederscherli, Canton de
	Annonces		Berne, par Karl InderMühle,
Sommaire . . . . . I		Illustrations	architecte B. S. A., Berne . . . . . 52—54,
Bureau de placement . . . . . III		Eglise d'Hindelbank, Canton de	Berne, par Karl InderMühle,
		Berne, par Karl InderMühle,	61 et 64

# USINES BREMOISES DE LINOLÉUM DELMENHORST MARQUE "LA CLEF"



FABRICATION SUPÉRIEURE  
LINOLÉUM INCRUSTÉ, GRANITÉ  
UNI, JASPÉ, MOIRÉ, LIÈGE  
TENTURES MURALES: LINCRUSTA  
MURALIN BREVETÉ

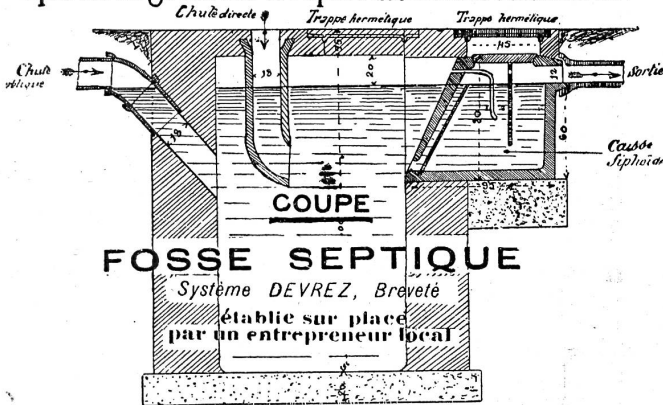


CONCESSIONNAIRES:  
**F. GENOUD & C<sup>IE</sup>**  
BERNE LAUSANNE INTERLAKEN

**DESSINS ARTISTIQUES**

3

## Épuration générale et rapide des Eaux résiduaires



par l'emploi des FOSSES SEPTIQUES  
DEVREZ transformant automatiquement  
en liquide toutes les matières fécales et  
organiques.

Nombreuses installations et références.  
Concessionnaire Général pour la Suisse

**G. Wecker**, Bureau Technique  
d'Hygiène, Genève.

Concessionnaires pour le Canton de  
Neuchâtel:

**V. Reutter fils**, Neuchâtel  
**Reutter & Dubois**, Le Locle

Etudes, Plans et Devis gratuits 21




## BURGER-KEHL & C<sup>o</sup>

Vêtements modernes pour  
Messieurs, Jeunes gens et Garçonnetts

**MANTEAUX  
DE PLUIE**

Demandez Catalogue illustré N° 21

Bâle  
Berne  
Genève  
Lausanne  
Lucerne  
Neuchâtel  
St-Gall  
Winterthour  
Zurich I

# Henri Brändli

## HORGEN

**Isolations**  
Asphaltages en tous genres pour Travaux publics

**Bâtiments**  
Chemins de fer  
Chaussées, Dessiccation, Eau souterrain d'effort, etc.

**Parquet sur Asphalte**  
Meilleures références

Télégr.:  
Henri Brändli



SCHUTZ-MARKE

**Carrelage de bois mis en Asphalte**

**Futre et tapis isolant**

**Asphalte isolant**

**Service soigné**

Téléphone  
No. 38 66

**Fabrique de carton bitumé, ciment ligneux**

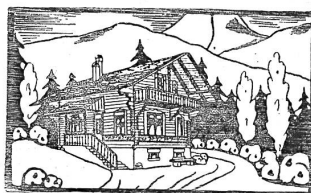
**SPÉCIALITÉ: Plaques isolatrices asphaltées** en toutes épaisseurs et de tous genres pour **couvertures imperméables** de ponts, tunnels, passages, chapes de voûte, soubassements, etc.

**LOUIS PERRIER, ENTREPRENEUR**

APPLICATION DU BÉTON ARMÉ  
AUX MAISONS D'HABITATION ::

**GENÈVE, RUE DU VUACHE N° 7**

34



### Fabrique de chalets suisses

## E. Mathey

### Lausanne-Prilly

Inventeur du chalet à doubles parois système breveté

**Pavillons, kiosques et garages**

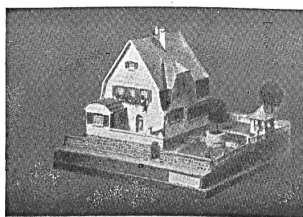
Catalogue, photos, devis sur demande

Adresse télégraphique:  
Chalets suisses Lausanne  
Téléphone 34.93

## Architecte

très sérieux ayant fait études en Allemagne et possédant 9 ans de pratique, **désire emploi** de confiance et stable dans bureau de la Suisse romande. Références de 1<sup>er</sup> ordre et esquisses à disposition.

Offres sous P 11358 X à Haasenstein & Vogler, Genève.



### Modèles en carton

d'un transport plus aisé et meilleur marché qu'en gypse sont exécutés par

**H. LANGMACK**  
ATELIERS POUR MO-  
DÈLES EN CARTON  
Engl. Viertelstr. 7, Zurich

Références de premier ordre d'autorités et de particuliers

## INDURIN

(Idine)

Couleur reconnue solide comme enduit à l'intérieur et à l'extérieur. Produit excellent qui remplace à bon marché la couleur à l'huile et la détrempe

Peintures claires et mates

Demandez le prospectus à

— MARTIN KELLER —  
ZURICH I

63





## BUREAU DE PLACEMENT



	N°	Désignation de l'emploi	Localité	Date d'entrée
<b>Places vacantes :</b>	147	Architecte . . . . .	Zurich . . . . .	de suite
	148	Architecte . . . . .	Payerne . . . . .	de suite
	149	Technicien . . . . .	Liestal . . . . .	de suite
	150	Technicien . . . . .	Sissach . . . . .	de suite
	153	Technicien . . . . .	Lyss . . . . .	de suite
<b>Demandes d'emploi :</b>	246	Technicien . . . . .	év. Berne . . . . .	15 avril
	247	Technicien . . . . .	Suisse . . . . .	1 <sup>er</sup> avril
	248	Conducteur de travaux ou technicien . . . . .	Suisse . . . . .	1 <sup>er</sup> mai
	249	Conducteur de travaux ou technicien . . . . .	Suisse . . . . .	de suite
	250	Architecte . . . . .	év. St-Gall . . . . .	de suite
	251	Technicien ou conducteur de travaux . . . . .	Suisse . . . . .	de suite
	252	Technicien ou conducteur de travaux . . . . .	Berne, Zurich . . . . .	1 <sup>er</sup> avril
	253	Technicien ou conducteur de travaux . . . . .	Suisse . . . . .	de suite
	254	Architecte . . . . .	Suisse . . . . .	de suite
	255	Conducteur de travaux ou technicien . . . . .	Suisse . . . . .	1 <sup>er</sup> avril
	256	Technicien ou conducteur de travaux . . . . .	Suisse . . . . .	1 <sup>er</sup> mai
257	Architecte . . . . .	év. Zurich, St-Gall . . . . .	1 <sup>er</sup> avril	

**ARSAG LIFTS** Ascenseurs et monte-charges de tous les systèmes  
**S.A. Arsag Fabrique d'Ascenseurs de Seebach**  
**SEEBACH-ZURICH.**

Représentant: **E. BERNHEIM-VEGELI**, Bureau technique, **BERNE**

la préférée des Architectes, Ingénieurs, Entrepreneurs et Commerçants à cause de ses derniers perfectionnements :: Demandez démonstration gratis :: Echange, Réparations de tout système :: Accessoires pour toute marque

**Meubles de bureau modernes**  
 APPAREILS à REPRODUIRE de toute marque  
 PAPIER à LETTRE :: PAPIER CARBONE  
 CLASSEURS, COPIE DE LETTRES, TIMBRES  
 CAOUTCHOUC :: PLAQUE EMAILLE ::

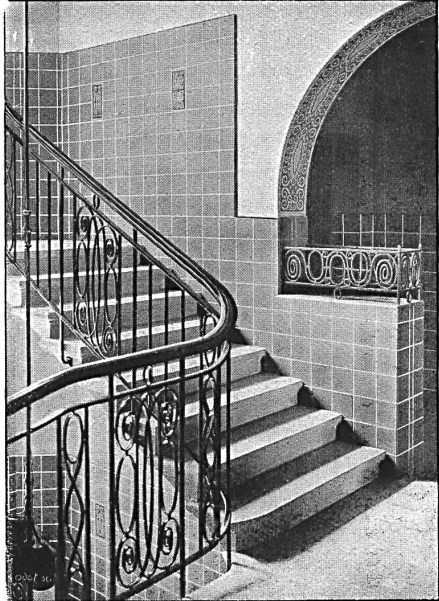
**E. DIETRICH** 26  
 LAUSANNE 4, RUE CENTRALE

**Société Suisse des Usines Eternit**  
 Niederurnen 30

Couverture en Eternit vieux style allemand :: Les faites, :: couloirs et lucarnes entièrement couverts en Eternit ::



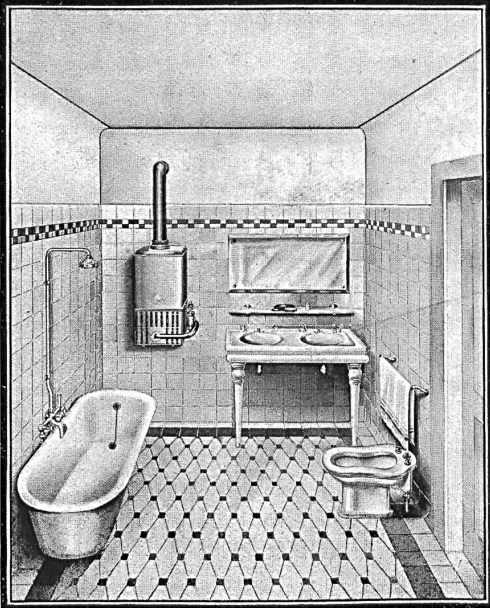
**:: A. ECOFFEY ::**  
LAUSANNE :: GENÈVE



23

Revêtements d'une cage d'escalier en faïence mate artistique de la Wessel's Wandplattenfabrik à Bonn  
**M. G. Epitoux, architecte, Lausanne**  
**CARRELAGES** ☉ **REVÊTEMENTS**

**▣ GÉTAZ & ROMANG ▣**  
VEVEY ☐☐ LAUSANNE ☐☐ MONTEUX



64

**DALLAGES, REVÊTEMENTS et ARTICLES SANI-  
TAIRES pour BAINS, TOILETTES, W. C., etc.**

**«SANTO»**

aspirateur de poussière américain à commande électrique est, par sa manipulation simple, son poids réduit (23 kg seulement), son aspect agréable et sa faible consommation de courant,  
**le Seul des Aspirateurs de poussière**  
répondant à tous les désirs.



11

**H. JENNY**  
ZURICH :: Bureau: Rämistrasse 3  
:: Téléphone 107.68 ::

Démonstration dans  
toute la Suisse sur demande par carte postale.





# TEPPICHHAUS MEYER-MÜLLER & C<sup>o</sup> S. A.

ZURICH — BERNE, PLACE BUBENBERG 10

**Linoléums** ☞ **Tapis en tous genres** ☞ **Tapis d'Orient**

Références et attestations à disposition :: Echantillons :: Représentants sur désir :: Devis gratuits

**Pieterlen bei Biel** **E. Beck** **Perles près Bienne**

Télégramme : PAPPBECK

Téléphone

Fabrik für  
la Holzzement  
Isolierplatten, Dachpappen  
Isolierteppiche  
Korkplatten  
und sämtliche  
Teer- und Asphaltfabrikate  
Deckpapiere  
roh und imprägniert, in sur  
bester Qualität, zu billig-  
sten Preisen

Fabrique pour  
Carton bitumé  
Ciment ligneux  
Plaques d'Asphalte  
pour Isolations en tous  
genres  
Tapis d'Isolations  
Goudron minéral raffiné  
Trinidad épurée  
Tous les produits d'As-  
phalte et de Goudron

Fabrique spéciale de Papiers héliographiques

ZURICH II **A. Messerli** BERNE  
Lavaterstrasse 65 Effingerstrasse 4a

Le plus ancien Atelier suisse d'Héliographie  
Fondé à Zurich en 1876

Prompte Livraison :: Qualités garanties à prix modérés

Papiers héliographiques de propre fabrication  
Appareils héliographiques de divers systèmes

Pneumatiques et Électriques 50

Copies héliographiques sur fonds bleu, blanc et brun  
Procédé de reproduction à sec, en noir et couleurs

# Ascenseurs Schindler & C<sup>ie</sup>

Hydrauliques et électriques **Lucerne**

44

Travaux métalliques d'arts industriels



Dorage, argentage, etc. :: Colori métallique artistique

Recommandé spécialement à l'attention de **Messieurs les Architectes**

Travaux ciselés, d'exécution artistique d'après projet :: Galvanos pleins et creux pour reproduction d'ornements, plaquettes, figures, etc.

**BL. BART :: ZURICH III**

Téléphone 96.61 **5 Jägergasse 5** Téléphone 96.61

Bon représentant demandé pour la Suisse française

**GEBRÜDER  
LINCKE  
ZÜRICH**  
**PFERDE  
STALLUNGEN**

58

**HELVETIA**

**ASSURANCE MUTUELLE SUISSE  
CONTRE LES ACCIDENTS À ZÜRICH  
SUCCURSALE DE GENÈVE.**

Tous les bénéfices reviennent aux assurés.

Assurances Individuelles, Agricoles,  
de Voyages, des Domestiques et de res-  
ponsabilité civile vis-à-vis des tiers.

Pour tous renseignements, s'adresser

**aux Directions et aux agents**