

Zeitschrift: L'Architecture suisse : revue bi-mensuelle d'architecture, d'art, d'art appliqué et de construction
Herausgeber: Fédération des architectes suisses
Band: 2 (1913)
Heft: 3

Inhaltsverzeichnis

Nutzungsbedingungen

Die ETH-Bibliothek ist die Anbieterin der digitalisierten Zeitschriften auf E-Periodica. Sie besitzt keine Urheberrechte an den Zeitschriften und ist nicht verantwortlich für deren Inhalte. Die Rechte liegen in der Regel bei den Herausgebern beziehungsweise den externen Rechteinhabern. Das Veröffentlichen von Bildern in Print- und Online-Publikationen sowie auf Social Media-Kanälen oder Webseiten ist nur mit vorheriger Genehmigung der Rechteinhaber erlaubt. [Mehr erfahren](#)

Conditions d'utilisation

L'ETH Library est le fournisseur des revues numérisées. Elle ne détient aucun droit d'auteur sur les revues et n'est pas responsable de leur contenu. En règle générale, les droits sont détenus par les éditeurs ou les détenteurs de droits externes. La reproduction d'images dans des publications imprimées ou en ligne ainsi que sur des canaux de médias sociaux ou des sites web n'est autorisée qu'avec l'accord préalable des détenteurs des droits. [En savoir plus](#)

Terms of use

The ETH Library is the provider of the digitised journals. It does not own any copyrights to the journals and is not responsible for their content. The rights usually lie with the publishers or the external rights holders. Publishing images in print and online publications, as well as on social media channels or websites, is only permitted with the prior consent of the rights holders. [Find out more](#)

Download PDF: 21.02.2026

ETH-Bibliothek Zürich, E-Periodica, <https://www.e-periodica.ch>

Sommaire du N° 3 1913

Nouvelles constructions aux bains
de Schuls-Tarasp, par Th. Dorta,
Saint-Moritz 33

Maisons ouvrières à la «Badgasse»
à Berne, par Emile Baur, Berne 36

L'architecture du XX^e siècle, par
Camille Martin, Genève . . . 47

Bibliographie 48

Annonces

Sommaire I

Nouvelles de l'étranger . . II et VI

Bureau de placement III

Illustrations

Bains de Schuls-Tarasp, par Koch
et Seiler, architectes B. S. A.,
Saint-Moritz 34, 35, 37—39

Projet de reconstruction de la «Bad-
gasse» à Berne, par Zeerleder et
Bösiger et Franz Herding, archi-
tectes B. S. A., à Berne
36, 40—43, 45 & 46

Vases de jardin, dessinés et modelés
par Karl Leuch, sculpteur, à
Zurich 44

CARRELAGES EN GRES DUR FIN

de la

CÉRAMIQUE NATIONALE

WELKENRAEDT (Belgique) 23

DESSINS DE STYLE

pour

VESTIBULES, PALIERS
EGLISES, JARDINS
D'HIVER, HALLS, etc.
(plus de 100 dessins)

MOSAÏQUE FRANÇAISE

en

GRES DUR FIN
(TOUS DESSINS SUR DEMANDE)

ALBUMS ET DEVIS FRANCO
par

A. ECOFFEY

CARRELAGES et REVÊTEMENTS
LAUSANNE :: GENÈVE

CORRESPONDANCE A ADRESSER
A. ECOFFEY, 2, RUE DES JUMELLES, LAUSANNE

Travaux métalliques d'arts industriels



Dorage, argentage, etc. :: Colori métallique artistique

Recommandé spécialement à l'attention de 49
Messieurs les Architectes

Travaux ciselés, d'exécution artistique d'après
projet :: Galvanos pleins et creux pour re-
production d'ornements, plaquettes, figures, etc.

BL. BART :: ZURICH III

Téléphone 96.61 5 Jäbergasse 5 Téléphone 96.61

Bon représentant demandé pour la Suisse française



Première Fabrique Suisse de Linoléum

GIUBIASCO (Tessin) • Bureau: Zurich, Bleicherweg 50

Marque très appréciée

Marque très appréciée

Spécialités en

41

Linoléum Incrusté • Granité • Jaspé • Liège • Uni

„Grand Prix“ à l'Exposition Internationale de Turin 1911 (la plus haute récompense).

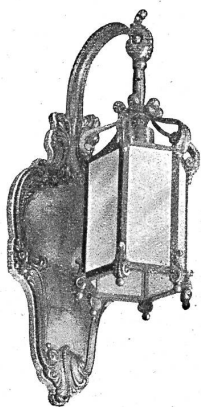
A Lausanne: **Genoud & Co.**

NOUVELLES DE L'ÉTRANGER

San - Francisco. Exposition universelle 1915. Cette exposition a été organisée en vue de célébrer deux événements: l'ouverture du canal de Panama qui sera prochainement achevé et la reconstruction de San-Francisco. On a déjà réuni aux Etats-Unis 240 millions pour subvenir aux frais de l'exposition. La reconstruction de la ville qui est maintenant la cité d'affaires la plus moderne de l'univers, a coûté plus de 2400 millions. L'exposition sera installée le long du port de San-Francisco, entre le fort Mason et le Presidio. Un large boulevard la reliera au parc Lincoln, où s'élèvera une puissante statue symbolisant les Etats de l'ouest, et servant d'hommage de bienvenue aux hôtes de la porte d'or. Dans le parc du même nom se trouvera un

stade aménagé pour les réunions sportives. Les Etats-Unis ont invité toutes les puissances maritimes à envoyer en automne 1914 des vaisseaux de guerre à Hampton Road afin de donner au premier passage du canal un caractère particulièrement solennel.

La plus grande cheminée de la terre. Une cheminée monstre a été construite dans la fabrique de papier Sacrau en Allemagne. Son diamètre au niveau des fondations mesure 16 m, sa hauteur 102 m, son ouverture supérieure 3 1/2 m. Le poids de la cheminée peut être évalué à 2,900,000 kg. La construction a été exécutée en 120 jours de travail. Plus tard on projette de placer autour de la cheminée un réservoir d'eau en béton armé qui aura 40 m de haut et qui contiendra 400 m³. Les fondations ont déjà été établies en prévision de cette adjonction. Le poids total de l'ouvrage terminé s'élèvera à 3,400,000 kg.



Alb. Riggenbach

Spalenring 158

Bâle

*Appareils d'éclairage
et ateliers pour tous les travaux
d'arts en métaux*



2

«SANTO»

aspirateur de poussière américain à commande électrique est, par sa manipulation simple, son poids réduit (23 kg seulement), son aspect agréable et sa faible consommation de courant,
le Seul des Aspirateurs de poussière
répondant à tous les désirs.



11

H. JENNY

ZURICH :: Bureau: Rämistrasse 3
:: — Téléphone 107.68 —

Démonstration dans
toute la Suisse sur demande par carte postale.



FÉDÉRAT. DES ARCHITECTES SUISSES		BUREAU DE PLACEMENT			FÉDÉRAT. DES ARCHITECTES SUISSES	
B.S.A.					B.S.A.	
	N°	Désignation de l'emploi	Localité	Date d'entrée		
Places vacantes :	115	Technicien	Zurich	de suite		
	120	Architecte	Rorschach	de suite		
	128	Technicien	Berne	de suite		
	139	Technicien	Bienne	de suite		
	142	Architecte	Olten	de suite		
Demandes d'emploi :	224	Architecte	Suisse	de suite		
	225	Technicien ou conducteur de travaux	Suisse	de suite		
	226	Technicien ou conducteur de travaux	Suisse	de suite		
	227	Technicien	Suisse	de suite		
	228	Technicien	Suisse	de suite		
	229	Technicien ou conducteur de travaux	Suisse	de suite		
	230	Technicien	Suisse	de suite		
	231	Technicien	Suisse	de suite		
	232	Technicien	Suisse	de suite		
	233	Conducteur de travaux ou technicien	Berne	de suite		
	234	Technicien	Suisse	de suite		
	235	Architecte	Suisse	de suite		

ARSAG LIFTS

Ascenseurs et monte-charges
de tous les systèmes

S.A. Arsag Fabrique d'Ascenseurs de Seebach
SEEBACH-ZÜRICH.

Représentant: E. BERNHEIM-VÖGELI, Bureau technique, BERNE

45

MACHINE A ÉCRIRE STÖWER

la préférée des Architectes, Ingénieurs, Entrepreneurs et Commerçants à cause de ses derniers perfectionnements :: Demandez démonstration gratis :: Echange, Réparations de tout système :: Accessoires pour toute marque

Meubles de bureau modernes
BUREAUX AMÉRICAINS
BUREAUX MINISTRES
(classement vertical)
FAUTEUILS, ETC.

APPAREILS à REPRODUIRE de toute marque
PAPIER à LETTRE :: PAPIER CARBONE
CLASSEURS, COPIE DE LETTRES, TIMBRES
CAOUTCHOUC :: PLAQUE EMAILLE ::

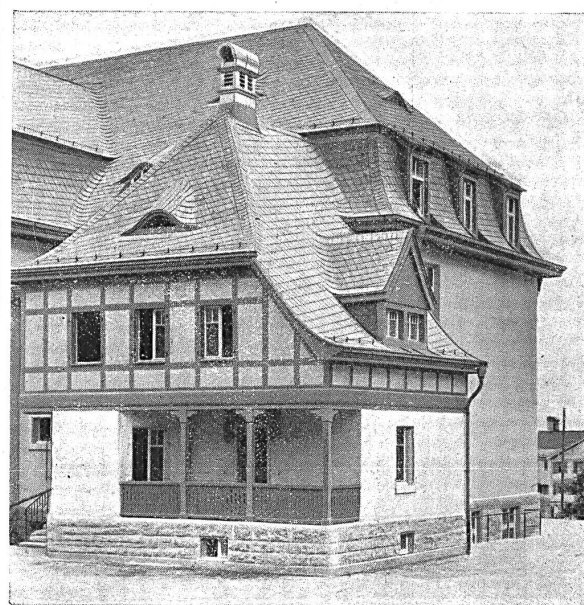
E. DIETRICH

26

LAUSANNE 24, PLACE ST-LAURENT

Société Suisse des Usines Éternit Niederurnen

30



Couverture en Éternit vieux style allemand :: Les faîtes,
:: couloirs et lucarnes entièrement couverts en Éternit ::

Les Plaques de Liège, Expansit'

brevets suisses N^{os} 42362 et 43515

sont le matériel isolant de construction le plus efficace, le plus durable, le plus léger

EXPANSIT est du liège amélioré par un traitement physico-chimique breveté.

EXPANSIT exclut toute possibilité de pourriture par ses procédés de fabrication.

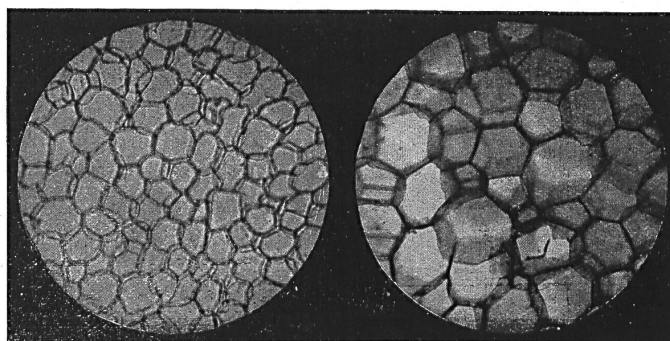
EXPANSIT isole contre le froid, la chaleur, le son, l'humidité.

EXPANSIT produit des effets isolants exceptionnellement avantageux.

39

Coupe transversale des cellules de liège à égal agrandissement microscopique

Liège cru ➡



➡ Liège Expansit

démontrant les proportions d'air emprisonné

Le coefficient de conductibilité officiellement constaté et garanti par nous :

$$K = \frac{\text{cal.}}{\text{h. m. } ^\circ \text{C.}} = 0,038 \text{ à } 0 ^\circ \text{Celsius}$$

n'est atteint par aucun autre isolant fabriqué avec du liège cru.

SPÉCIALITÉS :

Plaques d'Expansit imprégnées résistant à l'eau pour l'isolation contre la perte de froid pour Chambres froides, Installations frigorifiques, Glacières, Caves à vin et à bière, Caves de garde, etc.

Exécution d'isolations en tous genres par nos ouvriers spécialistes

WANNER & C^{IE} S.A., HORGEN