

**Zeitschrift:** L'Architecture suisse : revue bi-mensuelle d'architecture, d'art, d'art appliqué et de construction  
**Herausgeber:** Fédération des architectes suisses  
**Band:** 2 (1913)  
**Heft:** 2

## **Inhaltsverzeichnis**

### **Nutzungsbedingungen**

Die ETH-Bibliothek ist die Anbieterin der digitalisierten Zeitschriften auf E-Periodica. Sie besitzt keine Urheberrechte an den Zeitschriften und ist nicht verantwortlich für deren Inhalte. Die Rechte liegen in der Regel bei den Herausgebern beziehungsweise den externen Rechteinhabern. Das Veröffentlichen von Bildern in Print- und Online-Publikationen sowie auf Social Media-Kanälen oder Webseiten ist nur mit vorheriger Genehmigung der Rechteinhaber erlaubt. [Mehr erfahren](#)

### **Conditions d'utilisation**

L'ETH Library est le fournisseur des revues numérisées. Elle ne détient aucun droit d'auteur sur les revues et n'est pas responsable de leur contenu. En règle générale, les droits sont détenus par les éditeurs ou les détenteurs de droits externes. La reproduction d'images dans des publications imprimées ou en ligne ainsi que sur des canaux de médias sociaux ou des sites web n'est autorisée qu'avec l'accord préalable des détenteurs des droits. [En savoir plus](#)

### **Terms of use**

The ETH Library is the provider of the digitised journals. It does not own any copyrights to the journals and is not responsible for their content. The rights usually lie with the publishers or the external rights holders. Publishing images in print and online publications, as well as on social media channels or websites, is only permitted with the prior consent of the rights holders. [Find out more](#)

**Download PDF:** 22.02.2026

**ETH-Bibliothek Zürich, E-Periodica, <https://www.e-periodica.ch>**

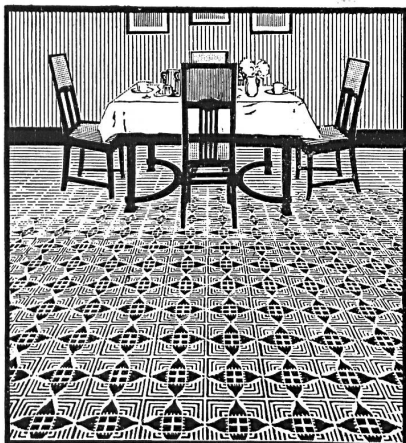
## Sommaire du N° 2 1913

Bains de Lostorf, près d'Olten, par Emile Baur, Berne . . . . .	17
L'école de Myes (Canton de Vaud) par M. . . . .	17
Nouvelles constructions dans le pays de Bâle, par E. F. . . . .	20
L'art des jardins, par R. Bühler, Winterthour . . . . .	30
Chronique Suisse . . . . .	32

Sommaire . . . . .	I
Bureau de placement . . . . .	III
Nouvelles de l'étranger . . . . .	VII et VIII
Illustrations . . . . .	
Bains de Lostorf, par Fritz von Niederhäusern, architecte B. S. A. à Olten . . . . .	18-23
Maison de campagne à Oberwil près de Bâle, par Emile Dettwiler, architecte à Bâle . . . . .	20 et 24

L'école de Myes (Canton de Vaud) par Maurice Braillard, architecte B. S. A. à Genève . . . . .	25-27 et 29
Projet d'église catholique, par Fritz von Niederhäusern, architecte B. S. A. à Olten . . . . .	28
Villa E. Homberger, Schaffhouse: Partie du jardin, par Curjel & Moser, architectes à Carlsruhe et Mertens frères, entreprise de jardins à Zurich V . . . . .	31

# USINES BREMOISES DE LINOLÉUM DELMENHORST MARQUE "LA CLEF"



FABRICATION SUPÉRIEURE  
LINOLÉUM INCRUSTÉ, GRANITÉ  
UNI, JASPÉ, MOIRÉ, LIÈGE  
TENTURES MURALES: LINCRUSTA  
MURALIN BREVETÉ

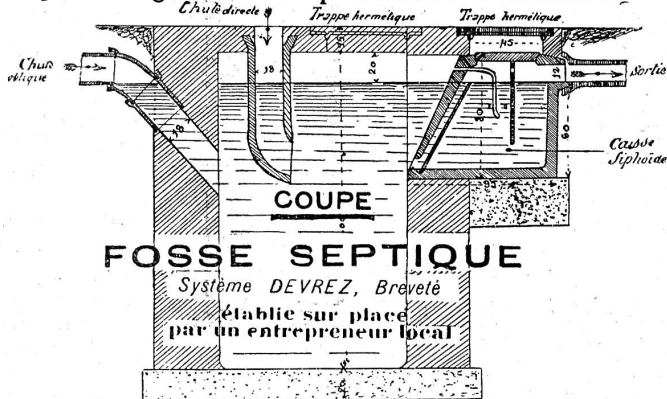


CONCESSIONNAIRES:  
**F. GENOUD & C<sup>IE</sup>**  
BERNE **LAUSANNE** INTERLAKEN

**DESSINS ARTISTIQUES**

3

## Épuration générale et rapide des Eaux résiduaires



par l'emploi des FOSSES SEPTIQUES  
DEVREZ transformant automatiquement  
en liquide toutes les matières fécales et  
organiques.

Nombreuses installations et références.  
Concessionnaire Général pour la Suisse

**G. Wecker**, Bureau Technique  
d'Hygiène, **Genève**.

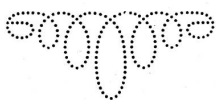
Concessionnaires pour le Canton de  
Neuchâtel:

**V. Reutter fils**, Neuchâtel  
**Reutter & Dubois**, Le Locle

Etudes, Plans et Devis gratuits 21

# «SANTO»

aspirateur de poussière américain à commande électrique est, par sa manipulation simple, son poids réduit (23 kg seulement), son aspect agréable et sa faible consommation de courant,  
**le Seul des Aspirateurs de poussière**  
 répondant à tous les désirs.

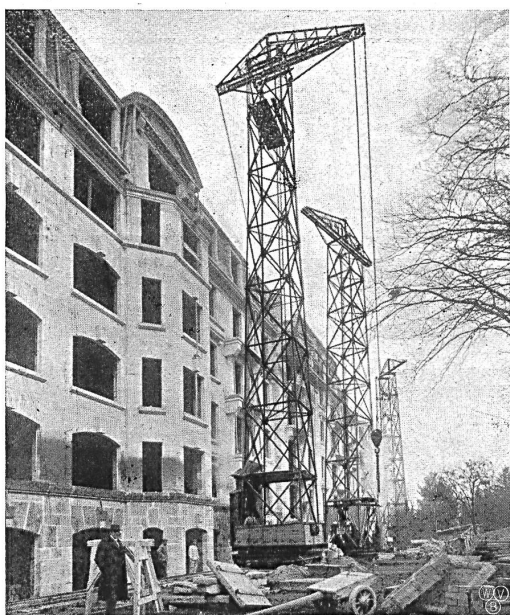


11

## H. JENNY

**ZURICH** :: Bureau: Rämistrasse 3  
 :: Téléphone 107.68 ::

Démonstration dans  
 toute la Suisse sur demande par carte postale.



Les  
 annonces  
 dans  
 notre  
 journal  
 ont un  
 succès  
 certain



## L. MICHOT

**BEX** 61 **(VAUD)**

**:: A. ECOFFEY ::**  
**LAUSANNE :: GENÈVE**



23

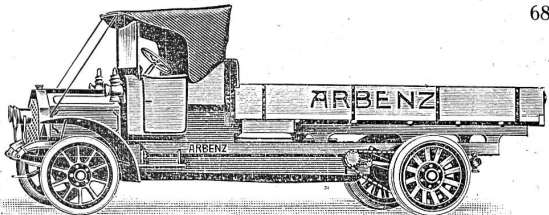
Revêtements d'une cage d'escalier en faïence mate artistique de la Wessel's Wandplattenfabrik à Bonn  
**M. G. Epitoux, architecte, Lausanne**  
**CARRELAGES**  **REVÊTEMENTS**

	N°	Désignation de l'emploi	Localité	Date d'entrée
Places vacantes :	115	Technicien . . . . .	Zurich . . . . .	de suite
	120	Architecte . . . . .	Rorschach . . . . .	de suite
	128	Technicien . . . . .	Berne . . . . .	de suite
	139	Technicien . . . . .	Bienne . . . . .	de suite
	142	Architecte . . . . .	Olten . . . . .	de suite
Demandes d'emploi :	224	Architecte . . . . .	Suisse . . . . .	de suite
	225	Technicien ou conducteur de travaux . . . . .	Suisse . . . . .	de suite
	226	Technicien ou conducteur de travaux . . . . .	Suisse . . . . .	de suite
	227	Technicien . . . . .	Suisse . . . . .	de suite
	228	Technicien . . . . .	Suisse . . . . .	de suite
	229	Technicien ou conducteur de travaux . . . . .	Suisse . . . . .	de suite
	230	Technicien . . . . .	Suisse . . . . .	de suite
	231	Technicien . . . . .	Suisse . . . . .	de suite
	232	Technicien . . . . .	Suisse . . . . .	15 février
	233	Conducteur de travaux ou technicien . . . . .	Berne . . . . .	de suite
	234	Technicien . . . . .	Suisse . . . . .	de suite
	235	Architecte . . . . .	Suisse . . . . .	de suite

# **ARSAG LIFTS** Ascenseurs et monte-charges de tous les systèmes **S.A. Arsag Fabrique d'Ascenseurs de Seebach** **SEEBACH-ZÜRICH.**

Représentant: **E. BERNHEIM-VOGELI**, Bureau technique, **BERNE**

45



68

**ARBENZ A.-G.**  
**ZÜRICH-ALBISRIEDEN ::**



Fabrique d'Ornements  
 en Zinc, Cuivre, Tôle et Plomb.

**JULES DECKER**  
 TRAVAUX SUR DESSINS & DEVIS

FABRIQUE D'ORNEMENTS EN ZINC

REPOUSSAGE  
 ESTAMPAGE  
 POUR  
 TRAVAUX DE BATIMENTS

**NEUCHÂTEL SUISSE**

**W. BAUMANN**  
**HORGEN**  
**SUISSE**  
 Maison fondée  
 en 1860



**Volets à rouleaux, Stores à lames prismatiques**  
**Volets à panneaux, Paravents**

**Le Chapeau de Cheminée Kronenberg**  
 Brevet + No 52067




réunit tous les avantages; il  
 donne un tirage excellent, il  
 économise le combustible, il  
 se monte facilement, sans  
 échafaudages et sans néces-  
 siter un personnel spécial,  
 il est d'aspect élégant, d'une  
 solidité à toute épreuve et  
 de prix réduit.

**C'est le meilleur**  
 :: que l'on connaisse actuellement ::

Demandez le prospectus à  
**Kronenberg & Co., Berne**

TÉLÉPHONE: No. 3003      Dépositaire à Genève: **Pompéo Gruaz**, Boul. des Philosophes 8      TÉLÉGRAMME: **Primus**

# Henri Brändli

**HORGEN**

## Isolations

Asphaltages en tous genres pour Travaux publics

## Bâtiments

Chemins de fer

Chaussées, etc.

Parquet sur Asphalte

Meilleures références

Télégr. :  
Henri Brändli



Carrelage de bois mis en Asphalte

Fentre et tapis isolant

Asphalte isolant

Service soigné

Téléphone  
No. 38 66

**Fabrique de carton bitumé, ciment ligneux**

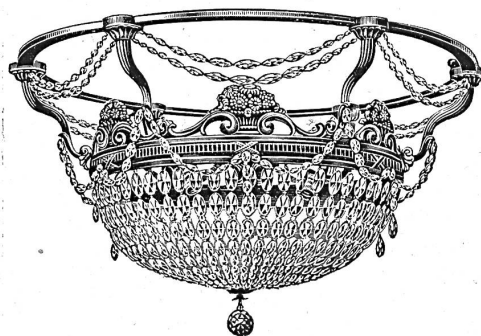
**SPÉCIALITÉ:** Plaques isolatrices asphaltées en toutes épaisseurs et de tous genres pour couvertures imperméables de ponts, tunnels, passages, chapes de voûte, soubassements, etc.

# EBERTH & THOMA

2 WERDMÜHLEPLATZ 2

:: ZURICH ::

TÉLÉPHONE 9055



LUSTRERIE DE TOUS STYLES

CACHES, RADIATEURS

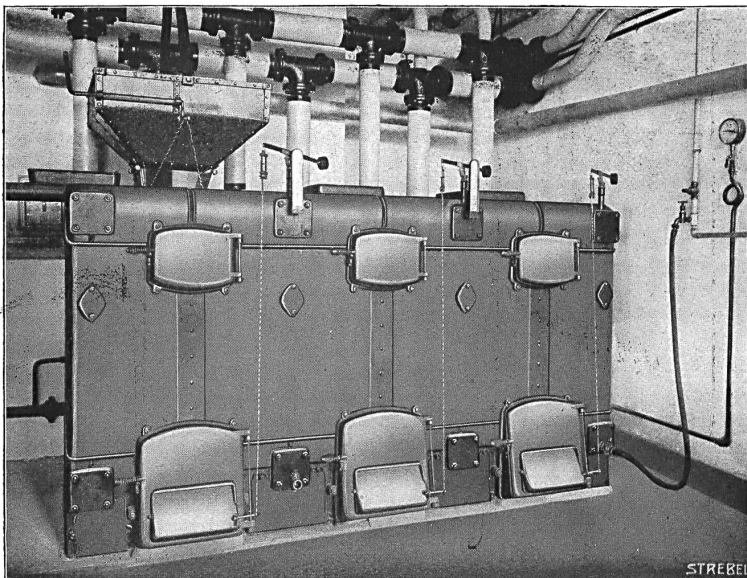
TÔLES PERFORÉES

:: BRONZES FUNÉRAIRES ::

65

# Chaudière Catena

Chaudière Catena avec train incliné pour la maison Gebr. Fretz, Zurich



à eau chaude et  
à vapeur  
à basse pression  
jusqu'à 300 m<sup>2</sup>  
et plus

## Strebelwerk

Zurich I

40