

**Zeitschrift:** L'Architecture suisse : revue bi-mensuelle d'architecture, d'art, d'art appliqué et de construction  
**Herausgeber:** Fédération des architectes suisses  
**Band:** 2 (1913)  
**Heft:** 24

**Artikel:** Ecuries pour chevaux de luxe  
**Autor:** [s.n.]  
**DOI:** <https://doi.org/10.5169/seals-889877>

### **Nutzungsbedingungen**

Die ETH-Bibliothek ist die Anbieterin der digitalisierten Zeitschriften auf E-Periodica. Sie besitzt keine Urheberrechte an den Zeitschriften und ist nicht verantwortlich für deren Inhalte. Die Rechte liegen in der Regel bei den Herausgebern beziehungsweise den externen Rechteinhabern. Das Veröffentlichen von Bildern in Print- und Online-Publikationen sowie auf Social Media-Kanälen oder Webseiten ist nur mit vorheriger Genehmigung der Rechteinhaber erlaubt. [Mehr erfahren](#)

### **Conditions d'utilisation**

L'ETH Library est le fournisseur des revues numérisées. Elle ne détient aucun droit d'auteur sur les revues et n'est pas responsable de leur contenu. En règle générale, les droits sont détenus par les éditeurs ou les détenteurs de droits externes. La reproduction d'images dans des publications imprimées ou en ligne ainsi que sur des canaux de médias sociaux ou des sites web n'est autorisée qu'avec l'accord préalable des détenteurs des droits. [En savoir plus](#)

### **Terms of use**

The ETH Library is the provider of the digitised journals. It does not own any copyrights to the journals and is not responsible for their content. The rights usually lie with the publishers or the external rights holders. Publishing images in print and online publications, as well as on social media channels or websites, is only permitted with the prior consent of the rights holders. [Find out more](#)

**Download PDF:** 23.02.2026

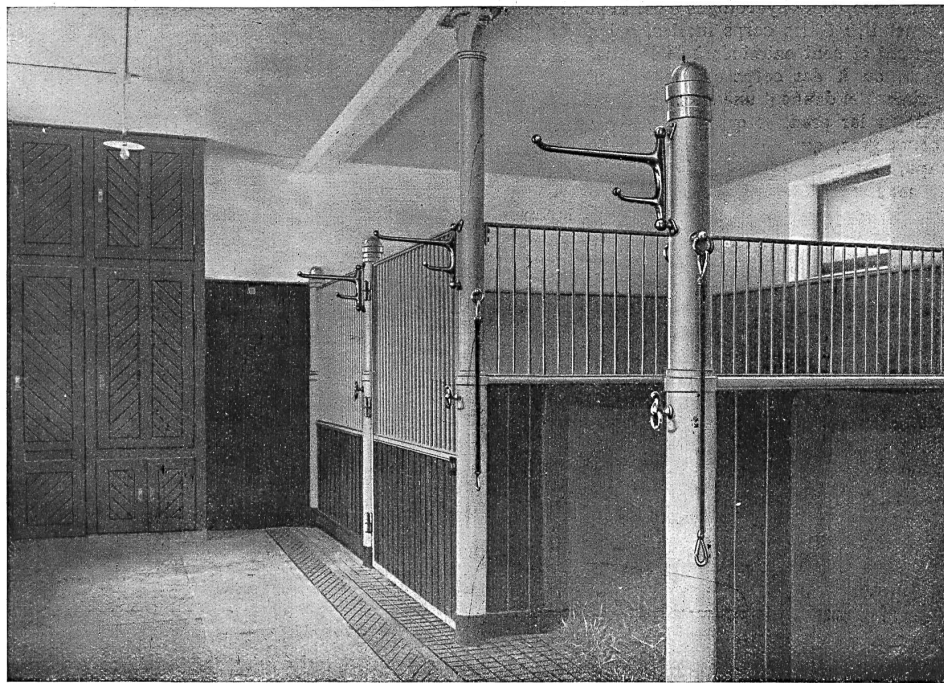
**ETH-Bibliothek Zürich, E-Periodica, <https://www.e-periodica.ch>**

## Écuries pour chevaux de luxe.

L'aménagement et l'installation d'écuries demandent une étude approfondie et spéciale et une grande expérience. C'est surtout l'écurie devant donner abri aux chevaux de luxe, représentant

mettre la santé de ces précieux animaux domestiques, auxquels l'écurie devrait procurer un séjour hygiénique.

Les architectes, soucieux de contenter leurs clients sous tous les rapports, s'adressent, lorsqu'ils sont chargés d'installer une écurie pour che-



Intérieur de l'écurie de M. Spörri-Jacob à Flums (St-Gall)  
:: Installée par la maison Kaspar Berg, Nuremberg ::

presque toujours un capital pour leur propriétaire, qui doit être construite et installée avec des soins minutieux.

Les dimensions à donner aux « boxes », la disposition de l'éclairage, le choix des matériaux pour plancher, enduits ou revêtements sont tous des facteurs très importants et les négliger serait compro-

vaux de luxe, à une maison dont l'installation d'écuries est une spécialité.

L'écurie pour chevaux, que nous reproduisons ci-contre, doit son agencement complet à la maison Kaspar Berg à Nuremberg (Bavière) qui fournit volontiers tous les renseignements dont nos lecteurs pourraient avoir besoin dans un cas analogue.

## RENSEIGNEMENTS TECHNIQUES

**Les « hydrofuges » et le béton armé.** On sait qu'aux dosages courants et dans les conditions ordinaires de son exécution, le béton armé n'est pas étanche par lui-même. Lorsque les constructions qu'il sert à édifier doivent être étanches, il est nécessaire de prendre des mesures spéciales. Les plus répandues sont, ou l'exécution d'enduits, de ciment le plus souvent, ou des soins spéciaux apportés au parement qui constitue alors une pellicule superficielle étanche.

Pour des raisons d'économie et pour supprimer la main-d'œuvre spéciale, on a cherché à rendre étanche le béton lui-même; et par analogie aux peintures isolantes de l'eau, on a donné le nom d'« hydrofuges » aux produits destinés à arrêter le passage de l'eau dans la masse du béton. La nature de ces produits, suivant le progrès de l'étude

qui en a été faite, est très variable. Des produits les plus simples, comme la chaux, le kaolin, la résine, on passa aux produits bitumineux qui donnent lieu à des diminutions de résistance et à des décollements d'enduits, tout en laissant aux locaux une odeur particulière, au pétrole même et au savon qui, tout en donnant un commencement d'imperméabilité, d'ailleurs temporaire, donnent lieu à une diminution très grande de la résistance des mortiers, pour en arriver à des produits complexes qui, de même qu'ils ont des compositions très variables, ont des résultats plus ou moins complets.

Deux raisons influent sur le résultat obtenu, au point de vue de l'imperméabilité elle-même et de sa durée et aussi sur l'effet produit sur les propriétés propres du ciment. C'est le mode d'action des « hydrofuges » sur le ciment et les proportions auxquelles ils sont employés.