

**Zeitschrift:** L'Architecture suisse : revue bi-mensuelle d'architecture, d'art, d'art appliqué et de construction  
**Herausgeber:** Fédération des architectes suisses  
**Band:** 2 (1913)  
**Heft:** 23

## **Werbung**

### **Nutzungsbedingungen**

Die ETH-Bibliothek ist die Anbieterin der digitalisierten Zeitschriften auf E-Periodica. Sie besitzt keine Urheberrechte an den Zeitschriften und ist nicht verantwortlich für deren Inhalte. Die Rechte liegen in der Regel bei den Herausgebern beziehungsweise den externen Rechteinhabern. Das Veröffentlichen von Bildern in Print- und Online-Publikationen sowie auf Social Media-Kanälen oder Webseiten ist nur mit vorheriger Genehmigung der Rechteinhaber erlaubt. [Mehr erfahren](#)

### **Conditions d'utilisation**

L'ETH Library est le fournisseur des revues numérisées. Elle ne détient aucun droit d'auteur sur les revues et n'est pas responsable de leur contenu. En règle générale, les droits sont détenus par les éditeurs ou les détenteurs de droits externes. La reproduction d'images dans des publications imprimées ou en ligne ainsi que sur des canaux de médias sociaux ou des sites web n'est autorisée qu'avec l'accord préalable des détenteurs des droits. [En savoir plus](#)

### **Terms of use**

The ETH Library is the provider of the digitised journals. It does not own any copyrights to the journals and is not responsible for their content. The rights usually lie with the publishers or the external rights holders. Publishing images in print and online publications, as well as on social media channels or websites, is only permitted with the prior consent of the rights holders. [Find out more](#)

**Download PDF:** 06.02.2026

**ETH-Bibliothek Zürich, E-Periodica, <https://www.e-periodica.ch>**



## SA FABRIQUES DE MEUBLES HORGEN-GLARIS

### A HORGEN



Seule fabrique suisse de meubles en bois courbé  
(chaises viennoises) et de meubles découpés à la scie  
pour cafés, salles à manger, vestibules, restaurants,  
salles de concert, de théâtre et de cinématographes.

Fabrication élégante et soignée suivant dessin de  
l'architecte ou d'après les modèles de la maison.

12

Représentants partout.
Références de 1<sup>er</sup> ordre.

Echantillons et prospectus n° 620 p<sup>r</sup> gratis et franco  
A.-W. Andernach, Beuel-sur-Rhin, par Cologne

## Toitures idéales

par le „STRAPAZOID“  
aspect similaire au cuir et au caoutchouc

93

Demandez le prospectus n° 620 a  
A.-W. Andernach, Beuel-sur-Rhin, par Cologne

## Isolateurs contre l'humidité

Employez les plaques imperméables  
„KOSMOS“ à circulation d'air



# Alb. Riggenschach

Spalenring 158  
Bâle

Appareils d'éclairage  
et ateliers pour tous les travaux  
d'arts en métaux

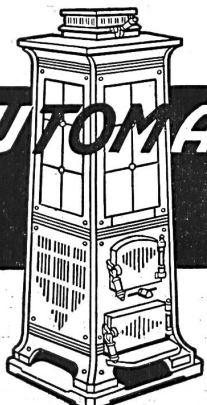


## PARQUETERIE TOUR-DE-TRÊME (GRUYÈRE) Fondée en 1846

Parquets simples et de luxe. Grandes provisions de bois; séchage perfectionné. Travail soigné et garanti.

Représentants: Jules Chappuis, parqueteur, 55, Chemin Vert, Genève.  
Frédéric Regamey, parqueteur, Clos Noirmont, Avenue d'Echallens, Lausanne.  
J. Dula, parqueteur, Stalden à Fribourg.  
Eug. Maléus, menuiserie, 12a, rue 1<sup>er</sup> mars à la Chaux-de-Fonds.

145



## „AUTOMAT“

LA MARQUE PRÉFÉRÉE DES  
CALORIFÈRES À FEU CONTINU

Usines  
Affolter, Christen & Cie.  
Bâle  
Succursale de Lausanne  
12, Avenue Ruchonnet :: J. Lœw, gérant

## NOUVELLES DE L'ÉTRANGER

**Amérique.** Une société américaine de fabricants de briques a fait récemment un nouvel usage de l'électricité dans la fabrication des briques. Le procédé consiste à séparer l'embouchure et le malaxeur d'une machine à briques au moyen d'un collier isolé électriquement. Le fil négatif d'une dynamo ou d'un accumulateur est alors relié à l'embouchure et le fil positif est relié à l'extrémité du malaxeur. Lorsque la machine est en fonctionnement au travail des briques découpées au fil, l'on envoie le courant

électrique et l'on constate alors que la puissance nécessaire pour la machine est réduite de 25 à 30 p. 100. Le courant électrique décompose l'eau dans l'argile sur une grande étendue et les gaz dégagés agissent comme médium lubrifiant exceptionnellement parfait, permettant l'emploi dans les argiles les plus délicates d'une embouchure de faible longueur inutilisable jusqu'ici.

Bien que ces résultats soient possibles, il est impossible de formuler un avis sans un examen très sérieux de la machine.

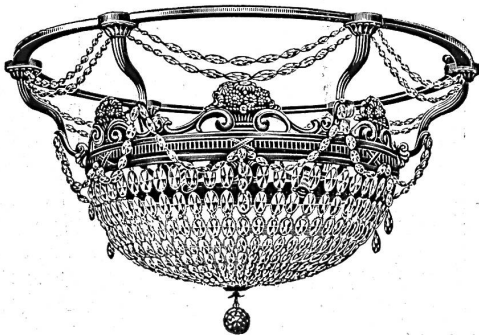
*Rev. des Matériaux.*

## EBERTH & THOMA

2 WERDMUHLEPLATZ 2

:: ZÜRICH ::

TÉLÉPHONE 9055



LUSTRERIE DE TOUS STYLES

CACHES RADIATEURS

TÔLES PERFORÉES

:: BRONZES FUNÉRAIRES ::

65

## Prenez garde

On offre le chauffage des locaux par le potager au moyen de surfaces de production EN CONTACT avec le combustible DANS le foyer.

La conductibilité des surfaces en contact exige une combustion toujours active, que ce soit nécessaire ou pas.

De là une DÉPENSE excessive, une VAPO-  
RISATION d'eau en pure PERTE, un réglage  
IMPOSSIBLE. 134

SEUL, le (un pour tous) nouveau système  
**POUILLE**, breveté et incopiable, fournit la chaleur  
SANS CONTACT; il permet SEUL la division  
des services de cuisine et de chauffage et SEUL  
il proportionne la dépense aux besoins.

Il ne faut donc pas confondre un système  
éminemment pratique avec des applications  
propres à détourner de toute idée de CHAUF-  
FAGE par le FOURNEAU de CUISINE.

RENSEIGNEZ-VOUS! Demandez la bro-  
chure explicative gratuite aux

**Ateliers de Versoix**

Téléphone 13462

*Voir ce journal n° 13 du 31 juillet!*

Chauffages centraux, cuisines, bains, etc.

## I.W. ZANDERS BERGISCHE GLADBACH (PROVINCE RHÉNANE)

7 machines à papier/6 cuves | Papiers à la mécanique et  
Production journalière: | à la forme pour le dessin et  
80 000 Kilogr. de papier | l'aquarelle.

Papiers à dessin transparents pour détails.

Echantillons gratuits et franco sur demande.

Pour tous renseignements s'adresser à la maison  
**GEBRÜDER SCHOLL ZÜRICH**

# O. & E. K'ASTLI

□ BUREAU TECHNIQUE □

□□□ BERNE □□□

50 RUE DU MARCHÉ 50

□□□ TÉLÉPHONE 3824 □□□

# ENTREPRISE □ BÉTON ARMÉ □ CONSTRUCTIONS

□ DE TOUS GENRES □

Projets — Calculs — Exécutions

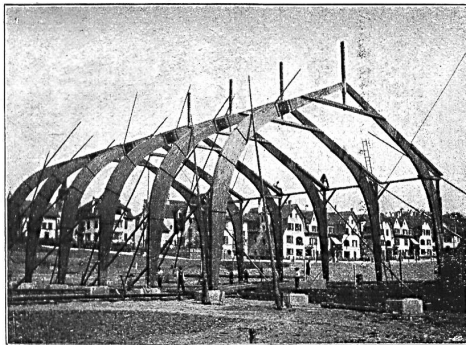
□ Direction de travaux □

Expertises — Planchers creux isolants

□ de différents systèmes □

136

## SOCIÉTÉ SUISSE POUR NOUVELLES CONSTRUCTIONS EN BOIS „SYSTEME HETZER“ S. A., ZÜRICH



Brevets suisses Nos 24405, 33871, 40409, 50660

FERMES SPECIALES en tout genre, pour grandes portées et surcharges quelconques :: POUTRES et PANNES composées, pour portées jusqu'à 12 m :: CHEVRONS CINTRÉS de toute espèce

Solidité excessive :: Rapidité d'exécution :: Simplicité  
Economie :: Longues expériences :: Excellentes références

85 Projets et offres, surveillance des travaux,  
catalogues et renseignements par la société

Concessionnaire pour la Suisse romande:  
Ed. BUGNION, Entreprise de Charpentes, Lausanne

## Fabrique suisse de meubles de bureaux

# Ruchser, Aubry & C<sup>ie</sup>

Bremgarten (Argovie)

Fondée en 1902

Téléphone n° 60



Établissement spécial  
le mieux installé de la Suisse

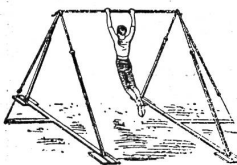
135

## Fabrique suisse d'engins de gymnastique

# Alder-Fierz & Eisenhut frères

Téléphone 76 Küsnacht - Zürich Téléphone 76

114

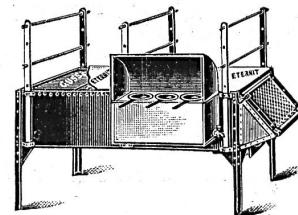


Fabrication de tous les engins pour écoles, gymnastes et particuliers, en toute première qualité. Installations complètes de salles et places de gymnastique. ::

Catalogue illustré et prix-courant.

## Fourneau à fondre la colle et sécher le bois - à l'usage spécial des menuisiers -

Avantages: Simple, pratique, solide. Brevet + 61037.  
Brevet français déposé. Prix modérés.  
Références à disposition.



Représentant pour la Suisse romande et la Zone:

Joseph Schmitz, Genève

— rue du Commerce 5 —

Prospectus et offres détaillées gratis et sans engagements par 116

OTTO MAIER  
Ferbantier, OLTEN



## RENSEIGNEMENTS TECHNIQUES

## Conté, Inventeur des Crayons.

(Suite et fin.)

Exténué de labeur, ayant perdu un œil dans une expérience, Conté mourut à cinquante ans.

Son œuvre ne s'éteignit pas avec lui, au contraire, elle s'est continuée jusqu'à nos jours, aussi renommée, et, fait à noter, l'industrie qu'il avait créée n'est point sortie des mains de sa famille.

Ce sont ses petits-fils qui dirigent actuellement les usines de Régny (Loire), qui fabriquent toutes

les variétés de crayons actuellement connues. — Pierre noire, sépia, sanguine, blanc sans bois ou montés, crayons spéciaux pour l'ornement et l'académie; crayons onctueux allant du noir grisâtre au noir intense; crayolor en quarante huit tons se superposant et délayables dans l'eau et l'essence; crayons graphite ou plombagine en toutes séries et degrés; graphite « Alaska » en quinze variétés de numéros surpassant en finesse tout ce qui s'est fait jusqu'à ce jour; crayons indélébiles en soixante nuances; craie industrielle pour bois, cuir, métaux; crayons à copier; crayons lithogra-



**Parquets** depuis le dessin le plus simple jusqu'au plus compliqué.

### Parqueterie et Fabrique de Chalets INTERLAKEN <sup>88</sup>

— Fondée en 1850 —

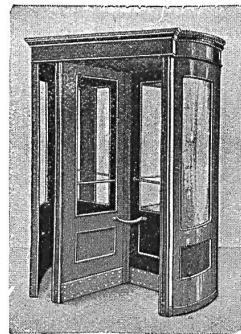
#### Construction de Chalets.

Maisons d'habitation,  
Fermes, Villas etc.

Menuiserie et travaux  
décoratifs sur bois.

Fabrication de meubles.

Exportation dans tous les pays.



## PORTES TOURNANTES

Fabrique spéciale

### Grothkarst & Co

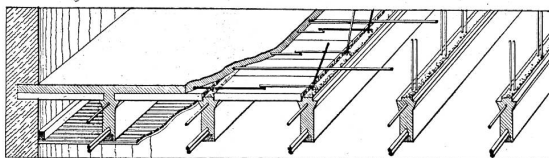
<sup>76</sup> **Hambourg 6**

Carolinenstrasse 3

Téléphone: Groupe I, No 4585

## PLANCHERS EN BÉTON ARMÉ

— SYSTÈME BOREL — (BREVETÉ) —  
INSONORES ET D'EXÉCUTION RAPIDE



REPRÉSENTANTS:

Districts de Lausanne et Vevey, Cantons de Fribourg et Valais. <sup>78</sup>  
Bureau d'études W. Martin, ingénieur, avenue Ruchonnet, Lausanne.  
Concessionnaires pour l'application: Fischer-Reydellet, entrepreneurs, Fribourg  
Fischer-Reydellet et Pasquier, entrepreneurs, Lausanne.

## Batons blindés

tordus et durcis, de qualité absolument éprouvée, fabriqués par

### Berne Wiedemar Berne

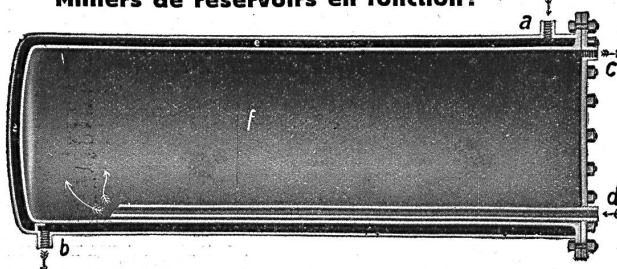
Fabrique spéciale de coffres-forts

Bureaux et magasins: Rue d'Aarberg, 42

Maison fondée en 1862

## EAU CHAUDE EN MASSE rend le RÉSERVOIR D'EAU CHAUDE à DOUBLE MANTEAU

Milliers de réservoirs en fonction!



<sup>88</sup> avec chauffage indirect  
**BREVET MAYORAL**

Le plus grand rendement calorifique de tous les réservoirs d'eau chaude à chauffage indirect.  
Il peut être installé horizontalement ou verticalement.

### J. MAYORAL, ZOFINGUE

Première fabrique suisse de récipients, réservoirs, chaudières, tuyaux, etc., soudés à l'autogène, de tout genre et pour toutes pressions.  $\infty$   $\infty$  Prix courant sur demande.

phiques; crayons spéciaux « Noir fixe » remplaçant l'encre, les porteplumes, portemines, fusains, gommes, estampes, enfin toutes les fournitures pour les bureaux, le dessin et la peinture.

Premier Prix à Paris en 1798, la maison Conté fut dès 1855 membre du Jury, médaillée d'or en 1878 et 1889, elle obtint le Grand Prix en 1900.

Ed. J. L.

## ≡ Buanderies à force motrice :: Appareils de nettoyage par le vide ≡

Ernst Oelhafen, Ingénieur  
Zurich, Rütlistrasse 8

Meilleures références :: Devis sur demande

Louis Guertler  
Berne, Florastrasse 20



Ateliers pour travaux métalliques  
d'arts industriels, Ateliers pour le  
placage électr., Coloration de métaux

### Spécialités:

:: Travaux ciselés artistiques ::  
Emaillures sur cuivre, tombac et fer.  
Nous nous recommandons spéciale-  
ment pour l'exécution de travaux  
destinés à l'exposition nationale de  
1914, à Berne

**Kügler & Salis · Zurich**  
Téléphone 8430 · Elisabethenstr. 22

Ne s'oxyde pas  
Ne brûle pas  
Est très durable

Se place sur les  
cheminées vieilles  
ou neuves, avec ou  
sans paratonnerre



Ecarte  
les incommodités  
de la fumée 115

Couvrable en trois  
grandeurs

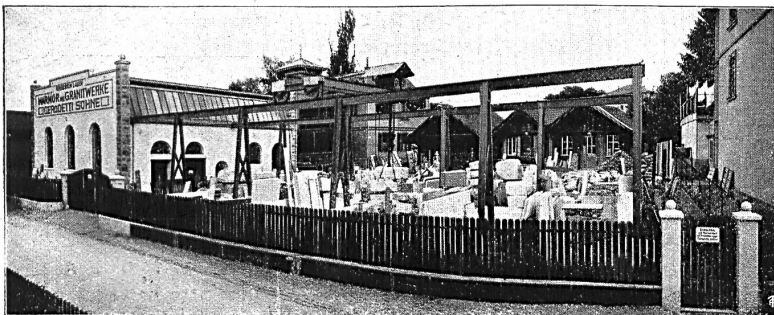
Breveté :- Patente  
Fédérale n° 56300

**„DOMINATOR“**  
der drehbare  
**Schornstein-Aufsatz**  
· aus Ton ·  
Anfragen zur Vorführung an  
**ALB. MINOLETTI** KRIENS LUZERN

## Asphaltage.

Fabrique moderne de carrelages en ciment comprimé.  
Carrelages en grès céramique.  
Revêtements de faïence. Mosaïque en tous genres. 126

**MICHEL TOGNA-PEDROLI**  
Avenue de Beaulieu, LAUSANNE. Téléphone 2014.



## Marbrerie Gerodetti fils Aarau

Etablissement installé  
avec les machines les plus  
perfectionnées

Exécution de tous travaux  
en marbre

Téléphone 2.66

Prix modérés

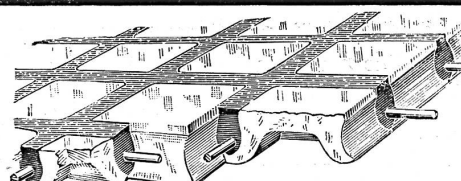
Références de 1er ordre : Echantillons à disposition :

## Renseignements techniques

(Fin.) Sous-sols à deux étages. Les travaux de terrassement ont été considérables, car les caves s'étendent sous toute la surface du bâtiment. On avait à extraire du sol 31,000 m<sup>3</sup> de sol et l'on avait à disposition pour exécuter ce travail 70 jours. En fixant à onze le nombre des heures de travail quotidien, on aurait dû avoir une entrée et une sortie de tombereau toutes les trois minutes si l'on avait admis le système usuel de chargement des véhicules sur la place même. Dans ce cas la circulation dans la Friedrichstrasse aurait été fortement entravée.

Pour faire face aux nécessités de la situation, la maison Liebold & Cie a employé des procédés qui sont intéressants non seulement en raison de leur nouveauté, mais aussi parce qu'ils pourront servir de modèle dans des cas analogues.

Le trottoir, tout le long du bâtiment, a été surmonté d'un pont solidement échafaudé et revêtu de planches propres. Les passants pouvaient ainsi librement circuler à travers cette sorte de tunnel. Dans l'axe du bâtiment on avait ménagé une porte cochère pour permettre l'arrivée des matériaux de construction. La terre est amenée dans des wagonnets jusqu'aux grues qui s'enlèvent sur les échafaudages. De là elle est versée



**Béton armé translucide**  
(Système Keppler breveté)

Nouveau système de plafonds translucides en béton armé et dalles de verre

Grande résistance à la surcharge. — Très grande facilité d'entretien et de nettoyage. — Suppression de toute peinture ou enduit protecteur. — Le plus grand effet de lumière.

Représentant: Rob. LOOSER, Zürich 4, Badenerstrasse 41 (Berichthaus)

**Perforatrices et compresseurs**

Vente :: Location

**E. Miauton, Montreux**

**CAPITAUX!**

L'Agence parisienne de banque, case postale 2860 Altstetten-Zürich, vous offre seule la plus sûre garantie pour gros crédits financiers.

**Nouveau! Nouveau!**

Lampe pour l'éclairage de bâtisses à brûleur inextinctif (d'environ 300 bougies).

Brevet suisse :: D. R. P.

**BERNHARD MARGRETH**

LOCARNO :: ZÜRICH :: RHEINFELDEN

**Nouveau! Nouveau!**

**VITRAUX D'ART ANCIENS**

Restauration — Copie

**HANS DRENCKHAHN, peintre sur verre**

Vitraux en tous genres. Spécialités: Peinture d'armoiries, entreprises de vitraux d'art et vitrerie de bâtiments.

Téléphone 1159.

Berne, Elfingerstrasse 4. — Thoune, Innere Ringstrasse 16.

**R. Morgenthaler, Berne**

**Fabrique I: Weihergasse 8-10.**

Manufacture spéciale de montures pour sièges rembourrés et de meubles-sièges modernes. Mobilier pour clubs. Ameublements de salon en bois naturel. Divans. Divans-lit „Chemin de fer“, brevet+. Exposition permanente de 4 à 500 montures à rembourrés.

**Fabrique II: Sulgeneckstrasse 54 a, b, c.**

Manufacture spéciale pour l'aménagement complet de villas, hôtels, cafés, etc. Salons et chambres modernes.

**Christen & Tobler, Lugano**

Etablissement pour la fabrication des Carrelages en ciment et en mosaïque

Grand assortiment. Prix modérés. Echantillons et Album gratuits.

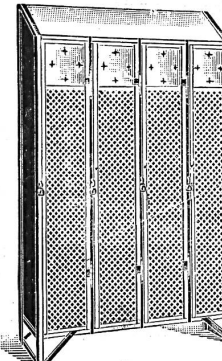
dans les tombereaux qui sont placés directement le long du trottoir. Ces véhicules suivent simplement le courant de la circulation. De cette façon le trafic est beaucoup moins dérangé que si les chars sortaient du chantier dans une direction perpendiculaire à celle de la rue. Aussi ce système a-t-il été hautement apprécié par les autorités de police. En creusant les fondations, on eut à tenir compte du fait que les murs des maisons voisines ne descendaient pas aussi profond que ceux de la nouvelle construction; on dut les reprendre en sous-œuvre sur une hauteur de 5,30 m.

Dès que les terrassements furent suffisamment avancés, on établit la couche de béton de 20 cm, puis trois épaisseurs de carton bitumé. Sur les côtés cette couche isolante s'élève jusqu'à 3,50 m. Là-dessus repose la dalle en béton armé de 90 cm d'épaisseur. Cette dimension a été imposée par la pression considérable de l'eau. A l'exception d'une zone de 30 m le long de la rue, qui était formée de tourbe, le terrain était composé de sable et de gravier. Les murs du sous-sol inférieur ont 1,10 m d'épaisseur, ceux du sous-sol supérieur 0,77 m. Les travaux doivent durer 4 mois. Les deux caves sont louées pour 15 ans à la maison Kempniski; elles doivent servir d'entrepôt à vin.

Bauwelt.

**Kempf & Cie.**

Herisau



**Armoires pour habits**

pour Fabriques, etc.

La plus ancienne maison de cette branche. Convient à toutes les entreprises. Prospectus à disposition. Fabrication solide. Prix réduits.

Les annonces dans notre journal ont un succès certain

**Carl Hartmann, Bienne**

Fabrique de volets à rouleau



Volets à rouleau en tôle d'acier ondulée; volets en bois à rouleau persiennes en bois; grilles roulantes; grilles à ciseaux.

**Avenarius Carbolineum**

la plus efficace pour la conservation du bois éprouvé depuis 35 ans

**Martin Keller**

63 ZÜRICH



## GRANITS DU TESSIN

Société anonyme H. Schulthess

Siège à PERSONICO :: Capital fr. 300,000.—

Direction à LAVORGIO (Tessin) :: Téléphone n° 9

Escaliers, Balcons, Soubassements, Travaux de façade

**SPÉCIALITÉS:** Granit fin blanc de Verzasca pour travaux soignés, gneis blanc pour revêtements d'escaliers en fer ou en béton armé. Références de 1er ordre.

Représentants: 135

à Genève: Mr. A. GUELPA, rue du Stand, 53  
à La Chaux-de-Fonds: Mr. R. CHAPALLAZ, architecte

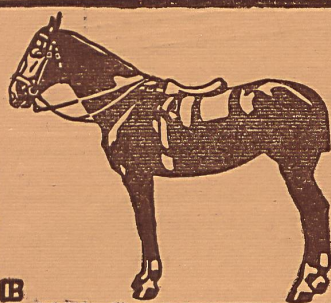
Pieterlen bei Biel **E. Beck** Perles près Bienne

Télégramme: PAPPBECK

Téléphone

Fabrik für  
la Holzzement  
Isolierplatten, Dachpappen  
Isolierterpiche  
Korkplatten  
und sämtliche  
Teer- und Asphaltfabrikate  
Deckpapiere  
roh und imprägniert, in nur  
bester Qualität, zu billig-  
42 sten Preisen

Fabrique pour  
Carton bitumé  
Ciment ligneux  
Plaques d'Asphalte  
pour Isolations en tons  
genres  
Tapis d'Isolations  
Goudron minéral raffiné  
Trinidad épurée  
Tous les produits d'As-  
phalte et de Goudron



**GEBRÜDER  
LINCKE  
ZÜRICH**

**PFERDE  
STALLUNGEN**

58

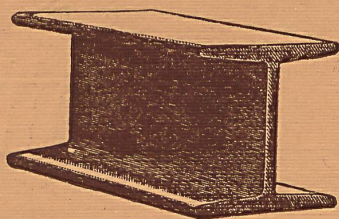
## Manufacture de volets roulants A. Griesser S. A., Adorf

se recommande pour la fourniture de portails roulants de divers systèmes et constructions en tôle ondulée et en bois. **VOLETS** en TÔLE ondulée, **VOLETS** roulants en BOIS, jalousies roulantes et à palettes, **PARAVENTS**.

Représentants pour **M. Wanner frères, Genève.**  
la Suisse française: **M. Louis Schmid, Lausanne.**

## Max Schmidt & Co, Lausanne

**Fers  
I B**



**Profil  
spéciaux**

168

de Differdingen

**LARGE PLAT, I, ZORÉS, CORNIÈRES**

## Ziegel A.-G.

**Zurich**

(Grandes tuileries de Zurich)

**Tuiles plates et tuiles à  
emboîtement**

**Briques de parement - Drains**

**Briques creuses spéciales  
pour couvertures en béton**

162

**Stalpit**

**Revêtement pour murs, breveté**

**ÉLÉGAN, LAVABLE, IMPERMÉABLE, DÉSINFECTABLE,  
SANS SOLUTION DE CONTINUITÉ, ADHÉRENCE ABSOLUE  
RÉSISTANCE COMPLÈTE À L'ACTION DE LA LUMIÈRE  
S'APPLIQUE DIRECTEMENT & SANS COLLE  
SUR LE MUR PLÂTRÉ**

101 Représentants exclusifs pour la Suisse française:  
**BUHLER & STUDER, ARCHITECTES, BERNI**

Le  
crochet  
X  
est le  
véritable  
crochet  
pour  
tableaux,  
miroirs,  
pendules,  
etc.

**X**  
**HAKEN**

En vente dans toutes les maisons  
de fournitures pour bâtiments

Le  
crochet  
X  
est  
prescrit  
dans les  
baux  
par le  
proprié-  
taire.  
Le public  
l'aime.

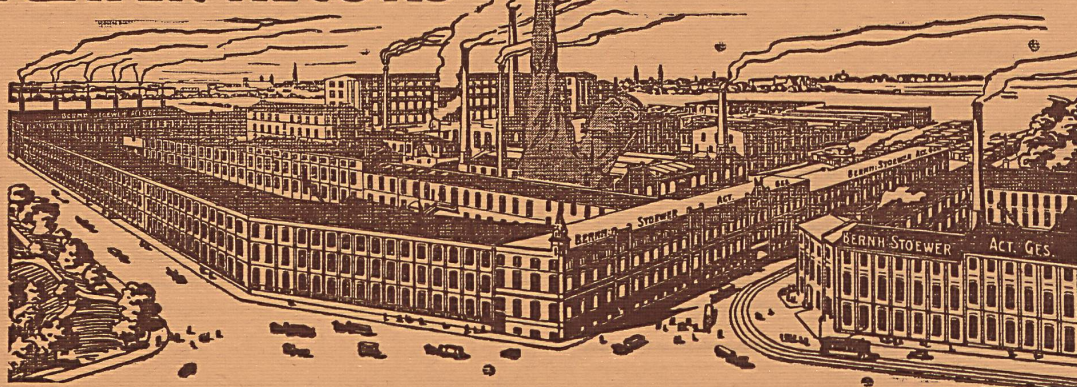
119



## La meilleure machine à écrire **STÖWER RECORD**



**Schlicht & Co., Zurich**  
E. Dietrich, 4, Rue Centrale, Lausanne



141

## **FABRIQUE DE CHAUFFAGE CENTRAL BERNE S. A. ci-devant RUEF**

se recommande pour l'installation de chauffages centraux de tous systèmes,  
services d'eau chaude, bains, buanderles, séchoirs etc.

8

**FONDERIE DE FER ET MÉTAUX**

**:: Fabrication de Chaudières et Corps de chauffe en tous genres ::**

## **Usines alsaciennes d'Émulsions S.A.R.L.**

Strasbourg (Alsace)

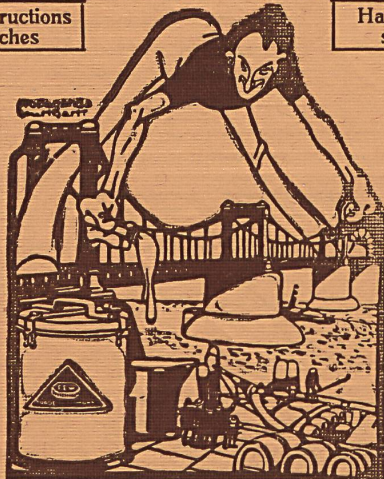
### **MATÉRIAUX D'ISOLATION**

**:: POUR CONSTRUCTIONS EN TOUS GENRES ::**  
**EMULSION D'ASPHALTE „POROLITH“**  
**:: pour crépis étanches et enduits imperméables ::**  
**Plaques d'Asphalte élastiques „MAMMOUTH“**  
**pour caves, fondations, terrasses, ponts, tunnels, etc.**  
**:: COULEURS ANTI-ROUILLE „EWEOL“ 81 ::**

Constructions  
sèches

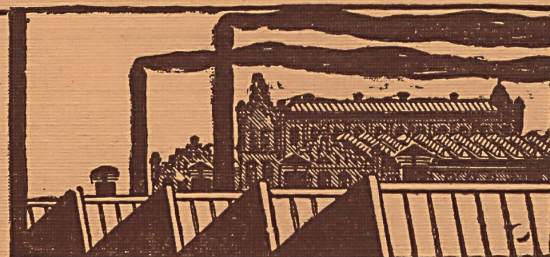
Habitations  
saines

REPRÉSENTANTS  
Koch & Co., Matériaux de Construction, Bâle.  
Fr. Kahl, Ingénieur, Otterstrasse 25, Zurich 6.  
Plinio Poncini, Matériaux de Construction, Locarno.



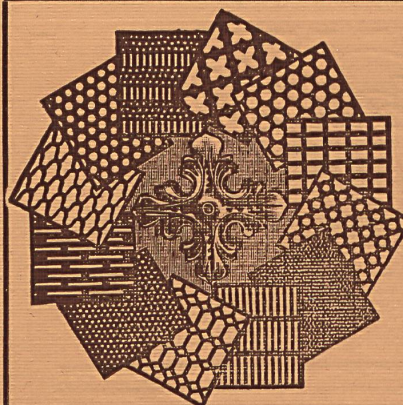
REPRÉSENTANTS :  
Chapuis & Schochlin, Matériaux de Construction,  
La Chaux-de-Fonds.  
I. Rod, Carrelages et Revêtements, Lausanne.  
Hüb. Guepfer, Matériaux de Construction, Genève,  
rue du Stand 53.

Exposit. Internat. du Bâtiment Leipzig 1913. „Médaille d'Or de la Ville  
de Leipzig.“ La plus Haute Récompense pour les Matériaux d'Isolation.



## **TOITURES EN VERRE**<sup>83</sup> SANS MASTIC

**G. Zimmermann, Stuttgart**  
**Louis Koch, Avenue de la gare 3, Lausanne**



**H. Heer & Cie**  
Olten

92

Fabrication  
spéciale de  
tôles perforées  
en tous métaux