

Zeitschrift: L'Architecture suisse : revue bi-mensuelle d'architecture, d'art, d'art appliqué et de construction
Herausgeber: Fédération des architectes suisses
Band: 2 (1913)
Heft: 21

Werbung

Nutzungsbedingungen

Die ETH-Bibliothek ist die Anbieterin der digitalisierten Zeitschriften auf E-Periodica. Sie besitzt keine Urheberrechte an den Zeitschriften und ist nicht verantwortlich für deren Inhalte. Die Rechte liegen in der Regel bei den Herausgebern beziehungsweise den externen Rechteinhabern. Das Veröffentlichen von Bildern in Print- und Online-Publikationen sowie auf Social Media-Kanälen oder Webseiten ist nur mit vorheriger Genehmigung der Rechteinhaber erlaubt. [Mehr erfahren](#)

Conditions d'utilisation

L'ETH Library est le fournisseur des revues numérisées. Elle ne détient aucun droit d'auteur sur les revues et n'est pas responsable de leur contenu. En règle générale, les droits sont détenus par les éditeurs ou les détenteurs de droits externes. La reproduction d'images dans des publications imprimées ou en ligne ainsi que sur des canaux de médias sociaux ou des sites web n'est autorisée qu'avec l'accord préalable des détenteurs des droits. [En savoir plus](#)

Terms of use

The ETH Library is the provider of the digitised journals. It does not own any copyrights to the journals and is not responsible for their content. The rights usually lie with the publishers or the external rights holders. Publishing images in print and online publications, as well as on social media channels or websites, is only permitted with the prior consent of the rights holders. [Find out more](#)

Download PDF: 22.02.2026

ETH-Bibliothek Zürich, E-Periodica, <https://www.e-periodica.ch>



SA FABRIQUES DE MEUBLES HORGEN-GLARIS

000 A HORGEN 000

Seule fabrique suisse de meubles en bois courbé
(chaises viennoises) et de meubles découpés à la scie
pour cafés, salles à manger, vestibules, restaurants,
salles de concert, de théâtre et de cinématographes.
Fabrication élégante et soignée suivant dessin de l'architecte ou d'après les modèles de la maison.
Représentants partout. Références de 1^{er} ordre.



Echantillons et prospectus n° 620 p gratis et franco
A.-W. Andernach, Beuel-sur-Rhin, par Cologne

Toitures idéales

par le „STRAPAZOID“
aspect similaire au cuir et au caoutchouc

93

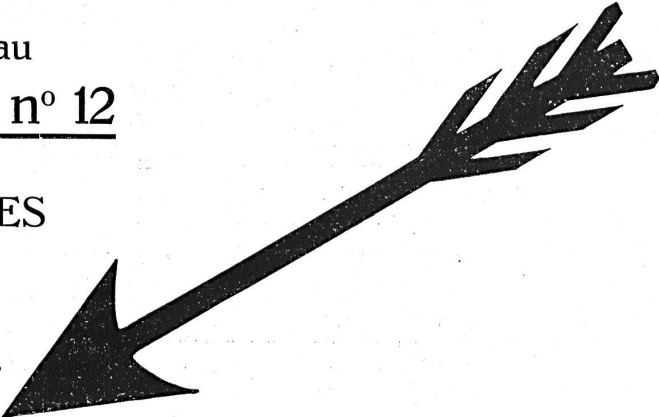
Demandez le prospectus n° 620 a
A.-W. Andernach, Beuel-sur-Rhin, par Cologne

Isolateurs contre l'humidité

Employez les plaques imperméables
„KOSMOS“ à circulation d'air

DEMANDEZ notre nouveau
Catalogue général n° 12
pour
APPAREILS SANITAIRES
en gros

Marques: „DOULTON“
„FARNLEY“



TROESCH & Co.
BERNE

142



Cuisines à gaz

Supérieures aux meilleures

AFFOLTER, CHRISTEN & C^o, S. A.
Gérant: Jean Loew
Succursale de Lausanne: 12, Avenue Ruchonnet

17

Syst. Hoffmann.

des marmites spéciales pour le cuisson de la viande, des puddings et des légumes; il existe également des plaques chauffantes pour la préparation des ragoûts et des sauces, des appareils pour les grillades et d'autres avec lesquels 300 poissons peuvent être cuits à l'heure. Ajoutons que des fours sont également aménagés. Cette nomenclature permet de dire que l'agencement de cette grande cuisine électrique est des plus complets.

Verona. Construction d'une nouvelle caisse d'épargne. On projette de construire à Verona un nouveau bâtiment pour la caisse d'épargne, à la piazza d'Erbe. Un concours international a été ouvert dans ce but avec deux prix de 30,000 et de 20,000 livres. La construction doit coûter 11½ million. La place qui est un des ensembles architecturaux les plus remarquables qui soit au monde, et qui a été re-

produite à satiété par les peintres et les photographes devra conserver autant que possible son aspect caractéristique. Au rez-de-chaussée le bâtiment conservera les petites boutiques telles qu'elles existent aujourd'hui et la façade devra être en harmonie avec celles des bâtiments voisins. Comme les maisons que l'on va détruire laissaient beaucoup à désirer au point de vue de l'hygiène, il est très heureux qu'une société disposant de capitaux importants ait pris la direction de l'entreprise. De cette façon on peut espérer que la solution qui interviendra donnera satisfaction aux amis des arts. Il est fâcheux que l'on n'ait pas constitué en vue du concours un jury international, car la participation des architectes étrangers risque ainsi d'être très faible. Nous aurons sans doute l'occasion de revenir sur le programme de cet intéressant concours.

TEPPICHHAUS MEYER-MÜLLER & C^o S. A.

ZURICH — BERNE, PLACE BUBENBERG 10

Linoléums  Tapis en tous genres  Tapis d'Orient

Références et attestations à disposition :: Echantillons :: Représentants sur désir :: Devis gratuits

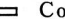
Perforatrices et compresseurs

Vente :: Location

121

E. Miauton, Montreux

VITRAUX D'ART ANCIENS

Restauration  Copie

HANS DRENCKHAHN, peintre sur verre
Vitreaux en tous genres. Spécialités: Peinture d'armoires,
entreprises de vitraux d'art et vitrerie de bâtiments.

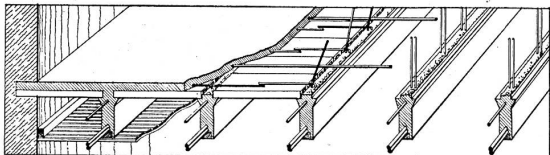
Téléphone 1159.

143

Berne, Effingerstrasse 4. — Thoun, Innere Ringstrasse 16.

PLANCHERS EN BÉTON ARMÉ

— SYSTÈME BOREL — (BREVETÉ) —
INSONORES ET D'EXÉCUTION RAPIDE



REPRÉSENTANTS:

Districts de Lausanne et Vevey, Cantons de Fribourg et Valais. 78
Bureau d'études W. Martin, ingénieur, avenue Ruchonnet, Lausanne.
Concessionnaires pour l'application: Fischer-Reydelle, entrepreneurs, Fribourg;
Fischer-Reydelle et Pasquier, entrepreneurs, Lausanne.

R. Morgenthaler, Berne



Fabrique I: Weihergasse 8-10.

Manufacture spéciale de montures pour sièges rembourrés et de meubles-sièges modernes. Mobilier pour clubs. Ameublements de salon en bois naturel. Divans. Divans-lit „Chemin de fer“, brevet +. Exposition permanente de 4 à 500 montures à rembourrés.

Fabrique II: Sulgeneckstrasse 54 a, b, c.

Manufacture spéciale pour l'aménagement complet de villas, hôtels, cafés, etc. Salons et chambres modernes. 105

C. Rauch Successeur de Otto Becker **Zürich I**
..... Predigerplatz 2-8

Demandez aux appareilleurs les articles de
la fabrique spéciale d'installations de bains
et de buanderies avec chauffage par le gaz,
 le charbon ou le bois 

138

Maison fondée en 1882 Catalogue gratuit à disposition

Paris. L'achèvement du boulevard Haussmann. On vient de promulguer le décret déclarant d'utilité publique le prolongement du boulevard Haussmann entre la rue Taitbout et le Carrefour formé par les boulevards des Italiens et Montmartre et les rues Dronot et Richelieu. En conséquence la ville de Paris est autorisée à acquérir, soit à l'amiable, soit par voie d'expropriation, des immeubles qui doivent être démolis pour permettre le prolongement du boulevard Haussmann.

Le décret déclare également d'utilité publique le prolongement de la rue Chauchat jusqu'à la nouvelle partie du boulevard.

Les formalités de l'expropriation vont donc pouvoir commencer et l'administration espère que le premier coup de pioche sera donné au cours de l'été 1914. L'établisse-

ment de la nouvelle voie durerait de deux ans et demi à trois ans.

Ainsi, après quarante années, serait enfin terminé ce boulevard conçu sous le second Empire et qui doit soulager considérablement les grands boulevards en ouvrant une communication directe entre le boulevard Montmartre d'une part, l'Opéra, la gare Saint-Lazare, la place Saint-Augustin, la place de l'Etoile, le Bois de Boulogne d'autre part.

Ce n'est pas sans mal que les conseillers municipaux du IX^e arrondissement seront parvenus à obtenir les 50 millions nécessaires pour entreprendre et terminer cette opération considérable de voirie. Aussi méritent-ils d'être félicités pour leur initiative et leur persévérance au moment où ce projet, tant de fois ajourné, va enfin rentrer dans la période définitive de réalisation.

Henri Brändli

HORGEN

Isolations

Asphaltages en tous genres pour Travaux publics

Bâtiments

Chemins de fer
Chaussées, Dessiccation, Eau souterrain d'effort, etc.

Parquet sur Asphalte

Meilleures références

Télégr.:
Henri Brändli



Carrelage de bois mis en Asphalte

Futre et tapis isolant

Asphalte isolant

Service soigné

Téléphone No. 38 66

Fabrique de carton bitumé, ciment ligneux

SPÉCIALITÉ: Plaques isolatrices asphaltées en toutes épaisseurs et de tous genres pour couvertures imperméables de ponts, tunnels, passages, chapes de voûte, soubassements, etc.

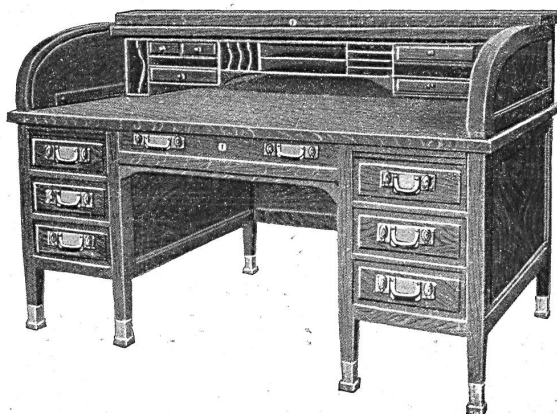
Fabrique suisse de meubles de bureaux

Ruchser, Aubry & C^{ie}

Bremgarten (Argovie)

Fondée en 1902

Téléphone n° 60

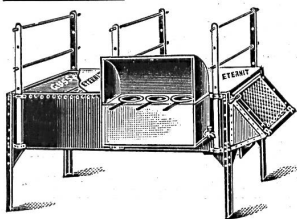


Établissement spécial le mieux installé de la Suisse

155

Fourneau à fondre la colle et sécher le bois - à l'usage spécial des menuisiers -

Avantages: Simple, pratique, solide. Brevet + 61037. Brevet français déposé. Prix modérés. Références à disposition.

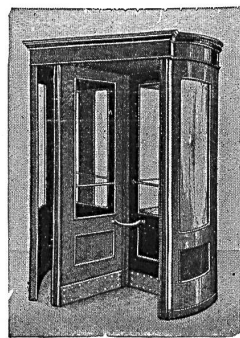


Représentant pour la Suisse romande et la Zone:

Joseph Schmitz, Genève
rue du Commerce 5

Prospectus et offres détaillées gratis et sans engagements par

OTTO MAIER
Ferblantier, OLTEN



PORTES TOURNANTES

Fabrique spéciale

Grothkarst & C^o

76 Hambourg 6
Carolinenstrasse 3

Téléphone: Groupe I, N° 4585

RENSEIGNEMENTS TECHNIQUES

La serrure «YALE» et ce qu'elle est.

(Suite.) La serrure originale cylindrique «YALE» constitue actuellement la meilleure et la plus sûre des serrures qu'il soit possible de construire et les nombreuses imitations de celle-ci sont la meilleure preuve que le système «YALE» offre le maximum d'avantages. Chaque serrure cylindrique qui ne porte pas le nom déposé «YALE» est une imitation directe de la serrure originale cylindrique «YALE».

Par ses nouveaux modèles la fabrique s'est placée en tête pour la construction des serrures et les usines Yale et Towne Mfg. Co. à Stamford sont incontestablement les plus grandes fabriques de serrures du monde. Dans celles-ci, il est fabriqué tous les systèmes de serrures de sûreté, spécialités pour bâtiment, ferme-portes, etc. Il n'est pas

exagéré de dire qu'il serait impossible de trouver dans le monde entier une fabrique mieux installée.

C'est précisément en raison de ces nombreuses spécialités que les fabrications «YALE» ont atteint la plus haute perfection. La fabrique s'est toujours fait un devoir, pendant ses 45 années d'existence, de ne fournir que des marchandises de toute première qualité.

Grâce à l'adaptation des différents modèles au marché européen, les fabrications originales «YALE» sont appréciées toujours plus sur notre continent et c'est ici une preuve évidente que les vendeurs et les acheteurs des serrures originales «YALE» sont pleinement satisfaits de la marchandise qui leur est livrée.

La petite clef «YALE» dont le poids est d'environ 10 gr. offre la meilleure garantie en ce qui concerne la sécurité des serrures et chacune de celles-ci est essayée dans la fabrique

Buanderies à force motrice :: Appareils de nettoyage par le vide

Ernst Oelhafen, Ingénieur
Zurich, Rütistrasse 8

Meilleures références :: Devis sur demande

Louis Guertler
Berne, Florastrasse 20

Ne s'oxyde pas
Ne brûle pas
Est très durable

Se place sur les
cheminées vieilles
ou neuves, avec ou
sans paratonnerre

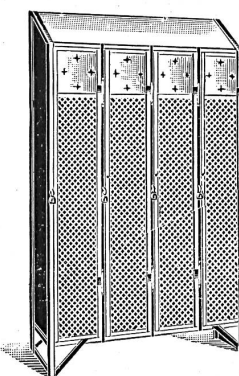


Ecarte
les incommodités
de la fumée 115

Livrable en trois
grandeurs

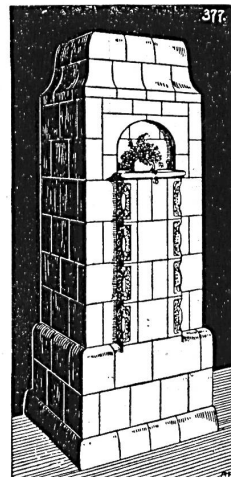
Breveté :: Patente
Fédérale n° 56 300

„DOMINATOR“
der drehbare
Schornstein-Aufsatz
aus Ton
Anfragen zur Vorführung an
ALB-MINOLETTI KRIENS LUZERN

Kempf & Cie.
Herisau

Armoires
pour habits
pour Fabriques, etc.

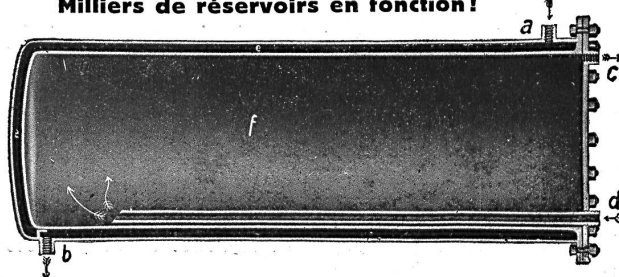
La plus ancienne maison de
cette branche. Convient à toutes
les entreprises. Prospectus à
disposition Fabrication solide.
Prix réduits. 53



Poêles, Cheminées
Fontaines, Revêtements
Poêles portatifs 4

Fabrique de poêles
Wannenmacher S. A., Bienne

EAU CHAUDE EN MASSE rend le
RÉSERVOIR D'EAU CHAUDE à DOUBLE MANTEAU
Milliers de réservoirs en fonction!



38

Le plus grand rendement calorifique de tous les réservoirs d'eau chaude à chauffage indirect.

Il peut être installé horizontalement ou verticalement.

J. MAYORAL, ZOFINGUE

Première fabrique suisse de récipients, réservoirs, chaudières, tuyaux, etc., soudés à l'autogène, de tout genre et pour toutes pressions. Prix courant sur demande.

avant d'être livrée au marché. La maison YALE & TOWNE a édité une brochure spéciale concernant l'installation des serrures principales pour maisons et chacun devrait se procurer cette intéressante description.

En dernier lieu, nous attirons encore l'attention des lecteurs sur les différents mécanismes de ferme-portes sortant des usines Yale & Towne. Avant tout, nous nommerons le célèbre ferme-porte BLOUNT, qui fut le premier ferme-porte hydraulique lancé sur le marché. Tous les autres ferme-portes hydrauliques sont plus ou moins des imitations de ce système. Le ferme-porte BLOUNT qui a subi de nombreuses améliorations au cours des années tient encore le premier rang.

Des centaines de milliers de ferme-portes BLOUNT sont actuellement en usage et ceux-ci fonctionnent régulièrement avec la plus parfaite exactitude. A côté des modèles courants, on construit aussi des ferme-portes BLOUNT munis d'un

mécanisme spécial permettant d'arrêter la porte à l'endroit désiré. Ce ferme-porte est très pratique et il ne devrait manquer dans aucun magasin de fer.

La succursale à Hambourg de la maison YALE & TOWNE LTD. se fera un plaisir de donner tous les renseignements nécessaires et son service de réclame se tient à la disposition de toutes les maisons de commerce.

Couleur noire pour objets en fer. La couleur noire pour objets en fer s'obtient en incorporant, *goutte à goutte*, de l'acide sulfurique concentré dans de la térébenthine. Il se forme alors un dépôt sirupeux qui, lavé à l'eau, forme l'enduit désiré. Après l'application de cet enduit l'objet est chauffé, puis poli avec un chiffon de laine imbibé d'huile de lin. Cet enduit doit adhérer parfaitement au métal, ne pas s'écailler, prendre une belle couleur noire.

FABRIQUE DE CHAUFFAGE CENTRAL BERNE S. A. ci-devant RUEF

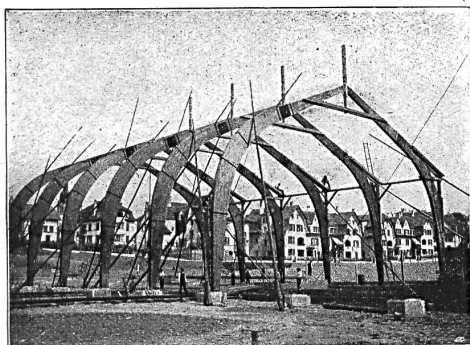
se recommande pour l'installation de chauffages centraux de tous systèmes, services d'eau chaude, bains, buanderies, séchoirs etc.

8

FONDERIE DE FER ET MÉTAUX

:: Fabrication de Chaudières et Corps de chauffe en tous genres ::

SOCIÉTÉ SUISSE POUR NOUVELLES CONSTRUCTIONS EN BOIS „SYSTEME HETZER“ S. A., ZURICH



Brevets suisses Nos 24405, 33871, 40409, 50660

FERMES SPECIALES en tout genre, pour grandes portées et surcharges quelconques :: **POUTRES** et **PANNES** composées, pour portées jusqu'à 12 m :: **CHEVRONS CINTRÉS** de toute espèce

Solidité excessive :: Rapidité d'exécution :: Simplicité
Economie :: Longues expériences :: Excellentes références

85 Projets et offres, surveillance des travaux, catalogues et renseignements par la société

Concessionnaire pour la Suisse romande:
Ed. BUGNION, Entreprise de Charpentes, Lausanne

Société Suisse des Usines Eternit Niederurnen

30



Couverture en Éternit vieux style allemand :: Les faîtes, :: couloirs et lucarnes entièrement couverts en Éternit ::

Christen & Tobler, Lugano

Etablissement pour la fabrication des
Carrelages en ciment et en mosaïque

98

Grand assortiment. Prix modérés. Echantillons et Album gratuits.

CARRIÈRES DE GRANITS D'URI ET DU TESSIN

J. Regli, Loretz & Walker, Wassen (Uri)

Exécution en carrières de tous travaux en pierres de taille
Granit d'URI pour socles, bordures, marches □ Granit du TESSIN pour
marches, papiers, dallages □ Granit de VERZASCA pour revêtement
d'escaliers en béton armé et dallages depuis 5 cm d'épaisseur

Représentant: L. KOCH, avenue de la Gare 3, LAUSANNE

La paille dans la fabrication des briques. Récemment, un de nos confrères techniques de Genève publiait, sous le titre « Rien de nouveau sous le soleil », le récit d'un savant américain, M. Acheson, qui aurait découvert un grand perfectionnement dans l'art de la fabrication des briques, grâce à la lecture dans la bible de l'Exode suivant: « Vous ne donnerez plus comme auparavant de paille à ce peuple pour faire leurs briques, mais qu'ils aillent en chercher eux-mêmes ». L'écrivain sacré dit un peu plus loin: « Le peuple se rendit dans toute l'Egypte afin d'amasser des pailles ».

Voici comment cette soi-disant découverte est appréciée par un correspondant du journal genevois dont les renseignements ne manquèrent pas d'intéresser nos lecteurs :

M. Acheson a bien de la chance de n'être pas archéologue, car, alors, il n'aurait pas fait ses expériences sur la cuisson des briques avec de l'extrait de paille. En effet,

les briques dont il est question dans ce passage de l'Exode sont des briques crues. En Egypte, comme dans tout l'Orient et même en Grèce, on construisait et l'on construit encore les habitations avec des briques crues, c'est-à-dire avec de simples blocs d'argile séchés au soleil. Les constructions en briques crues durent des siècles pourvu qu'elles soient protégées contre la pluie. Autrement, elles se fondent comme du sucre. Pour les garantir contre la pluie, il faut et il suffit de cuirasser les parois des murs en briques crues avec des enduits résistants, tels que les stucs faits au mortier de chaux. Comme les stucs ne peuvent s'attacher à l'argile crue, on a, dès les temps les plus anciens, eu l'idée de mélanger de la paille à l'argile des briques crues. Ces pailles dépassent le nu du mur, de sorte que la muraille est toute hérissée de paille, comme une brosse. Ce sont ces pailles qui retiennent les enduits de stuc.

PARQUETERIE TOUR-DE-TRÊME (GRUYÈRE) Fondée en 1846

Parquets simples et de luxe. Grandes provisions de bois; séchage perfectionné. Travail soigné et garanti.

Représentants: *Jules Chappuis*, parqueteur, 55, Chemin Vert, Genève.

Frédéric Regamey, parqueteur, Clos Noirmont, Avenue d'Echallens, Lausanne.

J. Dula, parqueteur, Stalden à Fribourg.

Eug. Maléus, menuiserie, 12 a, rue 1^{er} mars à la Chaux-de-Fonds.

145

Renseignements techniques

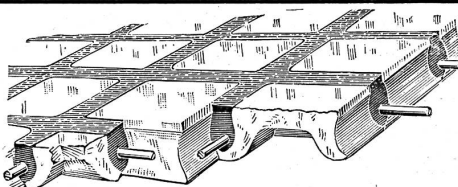
Sous-sols à deux étages. (Suite.) Ce système a été appliqué dernièrement dans la Friedrichstrasse à Berlin. Avant de l'autoriser on avait posé comme condition que les travaux de fondation n'entraveraient pas la circulation, très active en cet endroit. Cette obligation a nécessité l'adoption de solutions très intéressantes que nous allons exposer ici :

La construction en question est une maison de commerce située Friedrichstrasse N° 225. La première difficulté que rencontrèrent les entrepreneurs résulte de la nécessité d'abaisser le niveau des eaux souterraines. La surface de la parcelle mesure 4284 m². Le sol du deuxième sous-sol se trouve à 7,5 m au-dessous du niveau de la rue.

Carl Hartmann, Bienne
Fabrique de volets à rouleau



Volets à rouleau en tôle d'acier ondulée; volets en bois à rouleau persiennes en bois; grilles roulantes; grilles à ciseaux. 165



Béton armé translucide

(Système Keppler breveté)

**Nouveau système de plafonds translucides en
béton armé et dalles de verre**

Grande résistance à la surcharge. — Très grande facilité d'entretien et de nettoyage. — Suppression de toute peinture ou enduit protecteur. — Le plus grand effet de lumière.

Représentant: Rob. LOOSER, Zurich 7, Kreuzplatz, 1

Asphaltage.

Fabrique moderne de carrelages en ciment comprimé.
Carrelages en grès céramique.

Revêtements de faïence. Mosaïque en tous genres. 126

MICHEL TOGNA-PEDROLI

Avenue de Beaulieu, LAUSANNE. Téléphone 2014.

Les véritables coffres-forts

**en matières absolument incombustibles et
de construction éprouvée, sont le plus
avantageusement achetés chez** 133

Berne Wiedemar Berne

Fabrique spéciale de coffres-forts

Bureaux et magasins: Rue d'Aarberg, 42

Maison fondée en 1862

Une dalle en béton armé de 90 cm d'épaisseur servira pour ainsi dire de socle au bâtiment entier. En outre, une couche de béton de 20 cm sert de matière isolante. Les fondations des cages d'ascenseur sont un peu plus profondes que celles de l'édifice lui-même. Il s'agissait donc d'abaisser de 4 m le niveau de l'eau. Pour éloigner cette nappe considérable, on dut établir une canalisation spéciale. Un tuyau de 300 mm suit le trottoir occidental de la Friedrichstrasse à 80 cm de profondeur; il se dirige vers la place Belle-Alliance où il descend à un niveau plus bas de 4 m pour aboutir à la porte de Halle dans le canal de Landwehr. La construction de la canalisation, longue de 760 m, a duré dix jours seulement. (A suivre.)

(A suivre.)

●●●●●●●●●●
●●**BLANC** **FIXE**
●●„Cellarius“

Le Blanc le plus idéal
pour intérieurs.
A préparer seulement à
l'eau chaude. Spécialement
pour Plafonds en plâtre
et crépis, aussi pour renouve-
ler de vieux enduits.

MARTIN KELLER
Zürich I, Neuseidenhof

Nouveau! 99 Nouveau!
Lampe pour l'éclairage de bâtisses à
brûleur inextinctif (d'environ 300 bougies).
— Brevet suisse :: D. R. P. —
BERNHARD MARGRETH
LOCARNO :: ZÜRICH :: RHEINFELDEN
Nouveau! Nouveau!

GRANITS DU TESSIN

Société anonyme H. Schulthess

Siège à PERSONICO :: Capital fr. 300,000.—

Direction à LAVORGIO (Tessin) :: Téléphone n° 9

Escaliers, Balcons, Soubassements, Travaux de façade

SPÉCIALITÉS: Granit fin blanc de Verzasca pour travaux soignés, gneis blanc pour revêtements d'escaliers en fer ou en béton armé. Références de 1^{er} ordre.

Représentants:

à Genève: Mr. A. GUELPA, rue du Stand, 53
à La Chaux-de-Fonds: Mr. R. CHAPALLAZ, architecte

135

Pieterlen bei Biel **E. Beck** Perles près Biemme

Télégramme: PAPPBECK

Téléphone

Fabrik für
la Holzzement
Isolierplatten, Dachpappen
Isoliersteppiche
Korkplatten
und sämtliche
Teer- und Asphaltfabrikate
Deckpapiere
roh und imprägniert, in nur
bester Qualität, zu billig-
sten Preisen

Fabrique pour
Cartes bitumé
Ciment liqaux
Plaques d'Asphalte
pour Isolations en tous
genres
Tapis d'Isolations
Goudron minéral raffiné
Trinidad épurée
Tous les produits d'As-
phalte et de Goudron

**GEBRÜDER
LINCKE
ZÜRICH**

**PFERDE
STALLUNGEN**

58

32 **Ateliers pour
constructions
d'arts en métaux**

**Lustreries
Bronzes**

Travaux ciselés
Grillage métallique
Revêtements
pour radiateurs

Beundenfeldstr. 32
Téléphone 4100

Max Schmidt & Cie, Lausanne

Fers
I B

Profils
spéciaux

de Differdingen
LARGE PLAT, I, ZORÉS, CORNIÈRES

25

Ziegel A.-G.
Zurich
(Grandes tuileries de Zurich)

Tuiles plates et tuiles à
emboîtement Hordis
Briques de parement - Drains
Briques creuses spéciales
pour couvertures en béton

158

Stalpit

Revêtement pour murs, breveté

ÉLÉGANT, LAVABLE, IMPERMÉABLE, DÉSINFECTABLE,
SANS SOLUTION DE CONTINUITÉ, ADHÉRENCE ABSOLUE
RÉSISTANCE COMPLETE À L'ACTION DE LA LUMIÈRE
S'APPLIQUE DIRECTEMENT & SANS COLLE
SUR LE MUR PLÂTRÉ

101 Représentants exclusifs pour la Suisse française:
BÜHLER & STÜDER, ARCHITECTES, BERNE

Le
crochet
X
est le
véritable
crochet
pour
tableaux,
miroirs,
pendules,
etc.

HAKEN

En vente dans toutes les maisons
de fournitures pour bâtiments

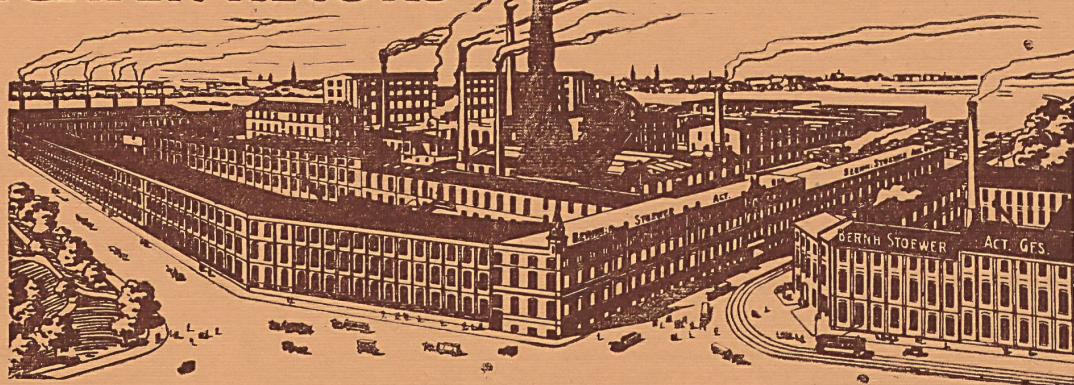
Le
crochet
X
est
prescrit
dans les
baux
par le
proprié-
taire.
Le public
l'aime.

119

La meilleure machine à écrire
STÖWER RECORD



Schlicht & Co., Zurich
E. Dietrich, 4, Rue Centrale, Lausanne



141

Parquets hygiéniques LITOSILO

en bois artificiel sans joints. — Spécialité de la maison depuis 12 ans. — Notices, échantillons et références sur demande.

118

CH. H. PFISTER & Cie., BÂLE

Usines alsaciennes d'Emulsions S.A.R.L.

Strasbourg (Alsace)

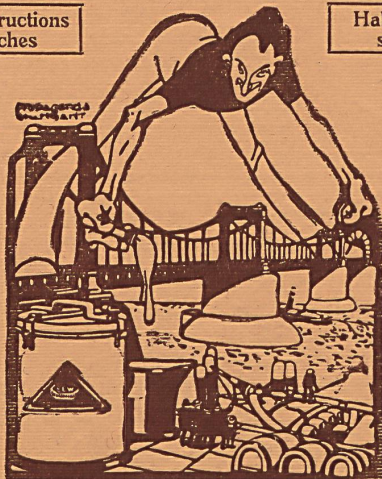
MATÉRIAUX D'ISOLATION

:: POUR CONSTRUCTIONS EN TOUS GENRES ::
EMULSION D'ASPHALTE „POROLITH“
:: pour crépis étanches et enduits imperméables ::
Plaques d'Asphalte élastiques „MAMMOUTH“
pour caves, fondations, terrasses, ponts, tunnels, etc.
:: COULEURS ANTI-ROUILLE „EWEOL“ 81 ::

Constructions
sèches

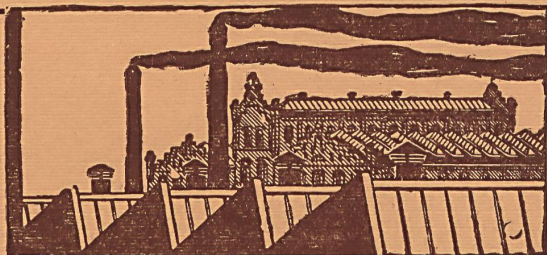
Habitations
saines

REPRÉSENTANTS
Koch & Co., Matériaux de Construction, Bale.
Fr. Kahl, Ingénieur, Othikerstrasse 25, Zurich 6.
Plinio Poncini, Matériaux de Construction, Locarno.



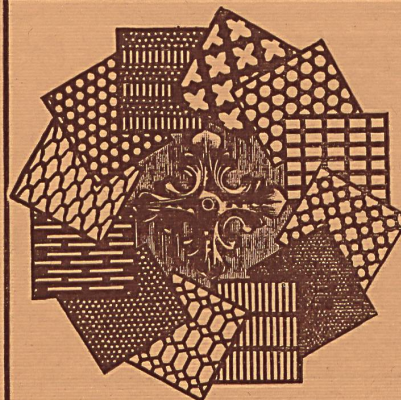
REPRÉSENTANTS :
Chappuis & Schreuchlin, Matériaux de Construction,
La Chaux-de-Fonds.
J. Rod, Carrelages et Revêtements, Lausanne.
Alb. Guepfa, Matériaux de Construction, Genève,
rue du Stand 53.

Exposit. Internation. du Bâtiment Leipzig 1913. „Médaille d'Or de la Ville de Leipzig.“ La plus Haute Récompense pour les Matériaux d'Isolation.



TOITURES EN VERRE 83
SANS MASTIC

G. Zimmermann, Stuttgart
Louis Koch, Avenue de la gare 3, Lausanne



H. Heer & Cie
Olten

92



Fabrication
spéciale de
tôles perforées
en tous métaux