

Zeitschrift: L'Architecture suisse : revue bi-mensuelle d'architecture, d'art, d'art appliqué et de construction
Herausgeber: Fédération des architectes suisses
Band: 2 (1913)
Heft: 20

Werbung

Nutzungsbedingungen

Die ETH-Bibliothek ist die Anbieterin der digitalisierten Zeitschriften auf E-Periodica. Sie besitzt keine Urheberrechte an den Zeitschriften und ist nicht verantwortlich für deren Inhalte. Die Rechte liegen in der Regel bei den Herausgebern beziehungsweise den externen Rechteinhabern. Das Veröffentlichen von Bildern in Print- und Online-Publikationen sowie auf Social Media-Kanälen oder Webseiten ist nur mit vorheriger Genehmigung der Rechteinhaber erlaubt. [Mehr erfahren](#)

Conditions d'utilisation

L'ETH Library est le fournisseur des revues numérisées. Elle ne détient aucun droit d'auteur sur les revues et n'est pas responsable de leur contenu. En règle générale, les droits sont détenus par les éditeurs ou les détenteurs de droits externes. La reproduction d'images dans des publications imprimées ou en ligne ainsi que sur des canaux de médias sociaux ou des sites web n'est autorisée qu'avec l'accord préalable des détenteurs des droits. [En savoir plus](#)

Terms of use

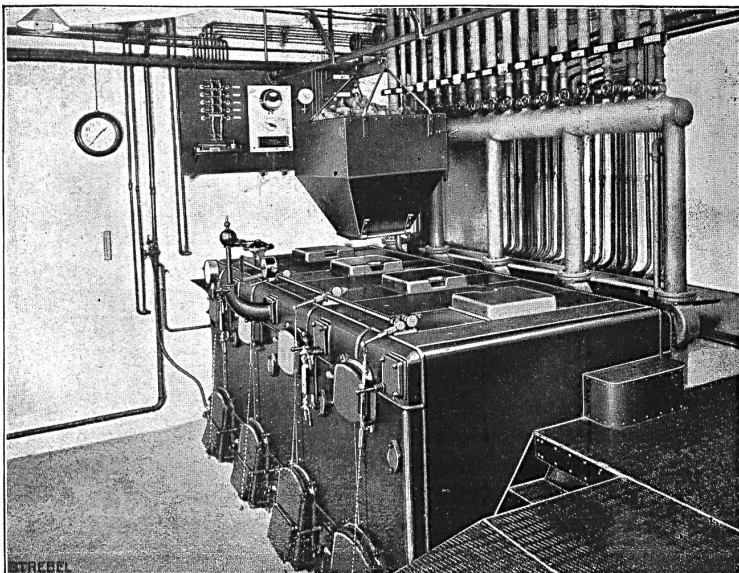
The ETH Library is the provider of the digitised journals. It does not own any copyrights to the journals and is not responsible for their content. The rights usually lie with the publishers or the external rights holders. Publishing images in print and online publications, as well as on social media channels or websites, is only permitted with the prior consent of the rights holders. [Find out more](#)

Download PDF: 06.01.2026

ETH-Bibliothek Zürich, E-Periodica, <https://www.e-periodica.ch>

Chaudière Catena

Chaudière Catena de 74 m² surface de chauffe pour la maison „A l'Innovation“, Lausanne



à eau chaude et
à vapeur
à basse pression
jusqu'à 300 m²
et plus

Streibelwerk
Zurich I

40

Echantillons et prospectus n° 620 p gratis et franco
A.-W. Andernach, Beuel-sur-Rhin, par Cologne

Toitures idéales
par le „STRAPAZOID“
aspect similaire au cuir et au caoutchouc

93

Demandez le prospectus n° 620 a
A.-W. Andernach, Beuel-sur-Rhin, par Cologne

Isolateurs contre l'humidité
Employez les plaques imperméables
„KOSMOS“ à circulation d'air

SA FABRIQUES DE MEUBLES HORGEN-GLARIS A HORGEN



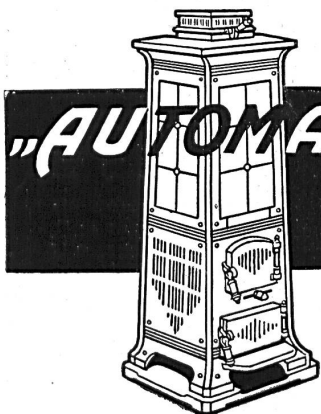
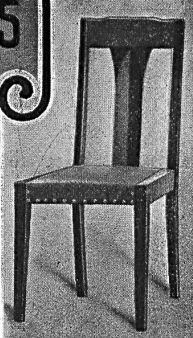
Seule fabrique suisse de meubles en bois courbé
(chaises viennoises) et de meubles découpés à la scie

pour cafés, salles à manger, vestibules, restaurants,
salles de concert, de théâtre et de cinématographes.

Fabrication élégante et soignée suivant dessin de
l'architecte ou d'après les modèles de la maison.

Représentants partout.

Références de 1^{er} ordre.



„AUTOMAT“

LA MARQUE PRÉFÉRÉE DES
CALORIFÈRES À FEU CONTINU

Usines
Affolter, Christen & Cie.
Bâle
Succursale de **Lausanne**
12, Avenue Ruchonnet :: J. Lœw, gérant

d'une renommée mondiale, la plus haute récompense des exposants alsaciens-lorrains, la « Médaille d'or de la Ville de Leipzig ». C'est en même temps la plus haute distinction donnée pour cette branche. Le stand de cette fabrique se trouvait en plein air, non loin du hall aux machines, au centre de l'Exposition. La maison avait fait construire son pavillon d'après les projets et sous la direction du célèbre architecte Georges Wünschmann de Leipzig-Wünschmannhof. Le pavillon représentait un château en forme de pagode, imprégné d'émulsions de l'usine même empêchant l'infiltration de l'eau et de l'humidité et montrant ainsi l'efficacité de ses matériaux d'isolation. Comme objet spécial, la maison avait recouvert le hall en béton, palais d'exposition du „Deutscher Beton-Verband“, avec son enduit imperméable. Les Usines alsaciennes d'Emulsions ont réussi à faire adopter leurs

produits par la majorité des administrations de l'Allemagne. Elles ont participé également à la construction d'une douzaine de grands barrages, de nombreux tunnels, ponts et chemins de fer, aussi bien en Europe qu'en Asie, Afrique et autres pays. Malgré la forte concurrence qui existe en Allemagne, elles ont réussi à mettre en avant l'industrie alsacienne. Nous les félicitons bien sincèrement de ce beau succès, qui classe la jeune industrie parmi les meilleures du continent. Les représentants des Usines alsaciennes d'Emulsions sont en Suisse romande:

MM. Chapuis & Schöchlin, Matériaux de Construction, Chaux-de-Fonds; J. Rod, Carrelages et Revêtements, Lausanne; Alb. Guelpas, Matériaux de Construction, Genève, Rue du Stand 53; Plinio Poncini, Matériaux de Construction, Locarno (Tessin).

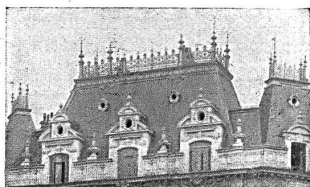
PARQUETERIE D'AIGLE (Fondée en 1855)

MILAN 1906 Diplôme d'honneur avec
Médaille d'or
MÉDAILLES D'OR:
— Yverdon 1894 :: Genève 1896 :: Vevey 1901 —

Représentée: à Lausanne par M. J. MERLE, Maupas, 13,
à Montreux par M. Alb. CHENEVAL, Rue du Théâtre,
à Genève par M. Claude MERLE, rue des Sources, 9. 111

Entreprise de ferblanterie et de couverture

Travaux
d'art et de
bâtiments
en zinc,
cuivre, tôle
et plomb

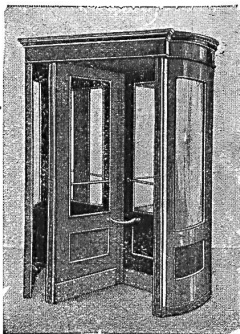
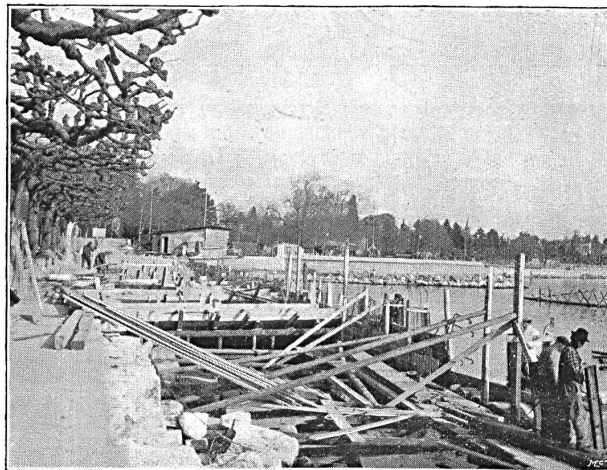


Lettres
pour
enseignes
Para-
tonnerres

72

CHRISTIN FRÈRES LAUSANNE :: Barre No 13 ::

1384 Téléphone :: Maison fondée en 1876 :: Téléphone 1384



PORTES TOURNANTES

Fabrique spéciale

Grothkarst & Co

76 **Hambourg 6**

Carolinenstrasse 3

Téléphone: Groupe I, No 4585

A. Paris & L. Berthod

: Ingénieurs :

70

LAUSANNE

Béton armé F. Brazzola

≡ Buanderies à force motrice :: Appareils de nettoyage par le vide ≡

Ernst Oelhafen, Ingénieur
Zurich, Rütistrasse 8

Meilleures références :: Devis sur demande

67

Louis Guertler
Berne, Florastrasse 20

RENSEIGNEMENTS TECHNIQUES

La serrure «YALE» et ce qu'elle est.

Il est un fait connu que, déjà dans l'antiquité, on employait des serrures, lors même que celles-ci n'offraient pas une sécurité complète, telle qu'on l'exige aujourd'hui. Ensuite de laborieuses recherches, il a été prouvé que les premières serrures furent construites en bois; celles-ci avaient des clefs de 30 à 40 cm de longueur et le lecteur peut se faire une idée de quelle grandeur étaient ces serrures. Cependant, le principe de la fermeture était très ingénieux et il a pu servir de modèle à la serrure la plus sûre et la meilleure, celle universellement connue, la serrure «YALE».

Vers les années 1860, la serrure cylindrique «YALE» construite par l'inventeur, Linus Yale jr., fut brevetée aux Etats-Unis et ensuite dans les autres pays civilisés. Cette nouvelle invention amena une révolution complète dans l'industrie des serrures et elle attira bientôt l'attention de tous les cercles de la branche. On conserva l'invention de Linus Yale dans la fabrication des 1868 premières serrures, d'après laquelle le mécanisme de fermeture était complètement séparé de la serrure elle-même. Ainsi, il fut possible d'apporter de nombreuses améliorations aux deux parties et de les compléter l'une et l'autre.

Les premières serrures «YALE» étaient toutes munies de clefs plates en acier. Une amélioration notable fut apportée en l'an 1882 à la serrure «YALE», par l'emploi de la clef nervée.

Henri Brändli

HORGEN

Isolations

Asphaltages en tous genres pour Travaux publics

Batiments

Chemins de fer

Chaussées, Dessiccation, Eau souterrain d'effort, etc.

Parquet sur Asphalte

Meilleures références

Télégr.: Henri Brändli



Carrelage de bois mis en Asphalte

Futre et tapis isolant

Asphalte isolant

Service soigné

Téléphone No. 38 66

Fabrique de carton bitumé, ciment ligneux

SPÉCIALITÉ: Plaques isolatrices asphaltées en toutes épaisseurs et de tous genres pour couvertures imperméables de ponts, tunnels, passages, chapes de voûte, soubassements, etc.

Fabrique suisse de meubles de bureaux

Ruchser, Aubry & C^{ie}

Bremgarten (Argovie)

Fondée en 1902

Téléphone n° 60

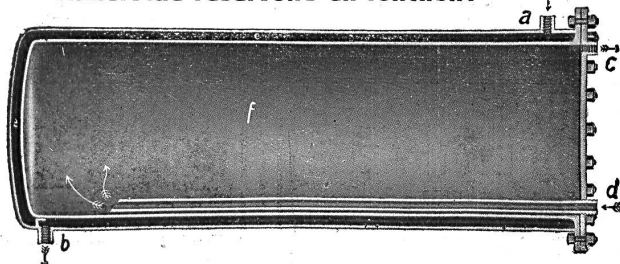


Établissement spécial le mieux installé de la Suisse

155

EAU CHAUDE EN MASSE rend le RÉSERVOIR D'EAU CHAUDE à DOUBLE MANTEAU

Milliers de réservoirs en fonction!

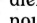


38

avec chauffage indirect
BREVET MAYORAL

Le plus grand rendement calorifique de tous les réservoirs d'eau chaude à chauffage indirect. Il peut être installé horizontalement ou verticalement.

J. MAYORAL, ZOFINGUE

Première fabrique suisse de récipients, réservoirs, chaudières, tuyaux, etc., soudés à l'autogène, de tout genre et pour toutes pressions.  Prix courant sur demande.

En 1892 fut introduite la dernière et la plus importante des améliorations pour les serrures «YALE», laquelle existe encore aujourd'hui dans toutes les serrures originales «YALE». Par suite de la forme spéciale donnée à la serrure, il est offert ainsi le maximum de sécurité et l'emploi des passes-partout et fausses-clefs devient tout à fait im-

possible. Il est à remarquer que la fabrique Yale et Towne s'efforce de ne donner toujours les mêmes clefs qu'aux personnes compétentes, ce qui est d'une grande importance pour chaque vendeur et client.

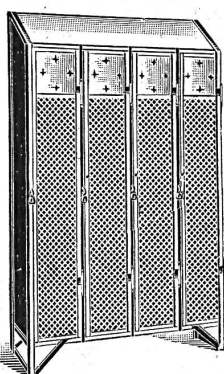
(Suite au prochain numéro.)

Ane Mre CANSON & MONTGOLFIER, ANNONAY (Ardèche)

Carnet dessin à feuilles mobiles pour architectes et conducteurs de travaux;
Papiers à dessin pour architectes; 148

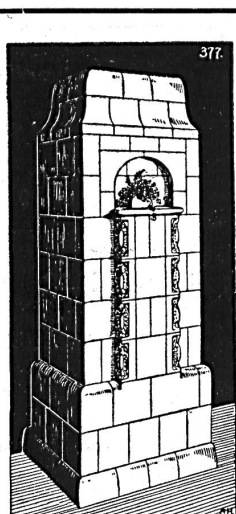
Papiers spéciaux pour machine à écrire; Buvards;
Papiers pour aquarelle.
Sur demande envoi d'échantillons et tarifs

Kempf & Cie. Herisau



Armoires pour habits

pour Fabriques, etc.
La plus ancienne maison de cette branche. Convient à toutes les entreprises. Prospectus à disposition. Fabrication solide. Prix réduits. 55



Poêles, Cheminées
Fontaines, Revêtements
Poêles portatifs 4
Fabrique de poêles
Wannenmacher S. A., Bienne

COFFRES-FORTS

Chambres fortes,
sûres en cas de tremble-
ment de terre. Cases de
location. Portes blindées.
Cassettes à murer. 140

B. Schneider-Zurich.
+ „UNION“ Fabrique de coffres-forts.

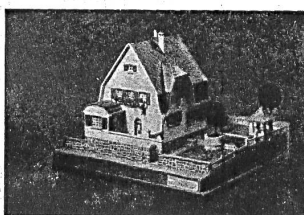


Fabrique de chalets suisses E. Mathey Lausanne-Prilly

Inventeur du chalet
à doubles parois
système breveté 73

Pavillons, kiosques
et garages
Catalogue, photos,
devis sur demande

Adresse télégraphique:
Chalets suisses Lausanne
Téléphone 34.93



Nouveau! 99 Nouveau!

Lampe pour l'éclairage de bâtisses à
brûleur extinctif (d'environ 300 bougies).
Brevet suisse :: D. R. P.

BERNHARD MARGRETH
LOCARNO :: ZURICH :: RHEINFELDEN
Nouveau! Nouveau! 131

Reproduction de plans et dessins

G. Michaud, Zurich VI
92 Weinbergstrasse 92
Procédé à sec Dorel frères, Paris. 131

Modèles en carton

d'un transport plus
aisé et meilleur mar-
ché qu'en gypse
sont exécutés par

H. LANGMACK

ATELIERS POUR MO-
DÈLES EN CARTON
Engl. Viertelstr. 7, Zurich

Références de pre-
mier ordre d'autorités
33 et de particuliers

Architectes et Entrepreneurs.

Escaliers en bois et ballustrades modernes fabrique
comme spécialités

Auguste Dunkel, constructeur

Wädenswil (Ct. de Zurich) 54
Force motrice électrique Références de premier ordre

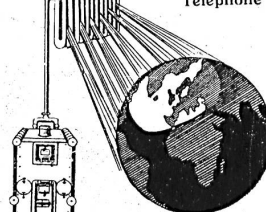
FONDATIONS, MURS, FAÇADES POUTRAISONS EN BETON ARME

P. Poujolat et Fils

Entreprise et Bureau Technique :: Plainpalais-Genève 55

E. PRÉBANDIER & FILS Chauffage central

Téléphone



Cuisine, Bains
Devis et Projets gratuits 146
Neuchâtel, Lausanne, Genève

CARRIÈRES DE GRANITS D'URI ET DU TESSIN**J. Regli, Loretz & Walker, Wassen (Uri)**

Exécution en carrières de tous travaux en pierres de taille
 Granit d'URI pour socles, bordures, marches □ Granit du TESSIN pour
 marches, paliers, dallages □ Granit de VERZASCA pour revêtement
 d'escaliers en béton armé et dallages depuis 5 cm d'épaisseur

Représentant: L. KOCH, avenue de la Gare 3, LAUSANNE

Compartiments pour trésors

nouveaux systèmes, de construction élé-
 gante et d'exécution soignée, livrés par

133

Berne Wiedemar Berne

Fabrique spéciale de coffres-forts

Bureaux et magasins: Rue d'Arberg, 42

Maison fondée en 1862

Ne s'oxyde pas
 Ne brûle pas
 Est très durable

Se place sur les
 cheminées vieilles
 ou neuves, avec ou
 sans paratonnerre

Ecarter
 les incommodités
 de la fumée 115

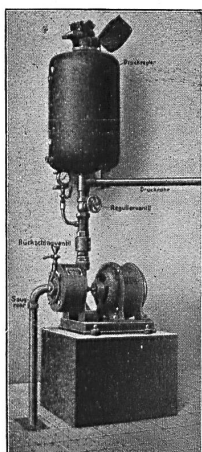
Livrable en trois
 — grandeurs —

Breveté —: Patente
 Fédérale n° 56300



„DOMINATOR“
 der drehbare
Schornstein-Aufsatz
 — auf Ton —
 Anfragen zur Vorführung an
ALB-MINOLETTI KRIENS LUZERN

Installation la plus avantageuse et la mieux combinée pour la Distribution de l'eau dans les bâtiments



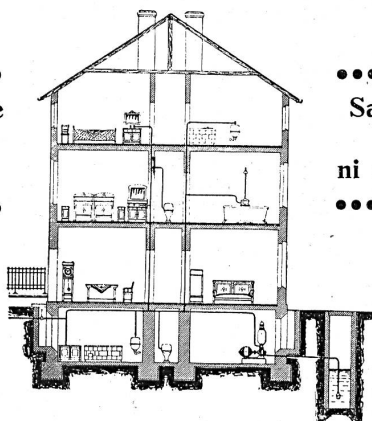
Pompe turbine.

Sécurité absolue en cas d'in-
 cendie, l'eau pouvant être mise
immédiatement sous pression!

Pompes à commande électrique pouvant débiter de **1,5** jusqu'à **7,5 m³**
 d'eau par heure, en la refoulant jusqu'à une hauteur de **40 m. 1 m³**
 d'eau fraîche, toujours à la même température, pompée directement du
 puits revient, pour un courant électrique coûtant 0,20 cts. le K. W. heure,

:: à 6 centimes seulement ::

.....
 Mise en marche
 et arrêt
 automatique



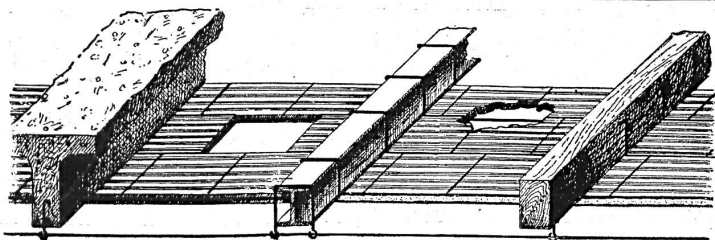
.....
 Sans robinet de
 fermeture
 ni réservoir élevé



Pompe rotative.

Offres avec dessins, gra-
 tuites et sans engagements.

ALLGEMEINE ELEKTRICITÄTS-GESELLSCHAFT · BERLIN



— Système Perret + 32 658 —

L'isolation, l'insonorité et l'absence
 des fentes sont les principaux avantages,
 de ce plafond-hourdis armé. 104

Agence pour la Suisse:
 Lausanne □ R. FRASSON □ Lausanne

Machine à écrire des 4 frères L. C. SMITH & BROS

BREVET GARDENER ☉ à billes ☉ BREVET GARDENER

ÉCRITURE
TOUJOURS
VISIBLE
~
ROULEMENT
A BILLES
DES PRINCIPAUX
ORGANES
~
RIGIDITÉ
IMMUABLE
DU CHARIOT
~
RENVERSEMENT
AUTOMATIQUE
DU RUBAN
~
PRESSE-PAPIERS
FLEXIBLES



DOIGTÉ EXTRA-
ORDINAIRE
LÉGER
~
APPAREIL
TABULAIRE
FAISANT CORPS
~
TOUCHE DE
RELACHEMENT
DES MAJUSCULES
~
GUIDE-PAPIERS
COURANT
AUTOMATIQUE-
MENT
~
TOUCHE DE
RAPPEL ARRIÈRE
DU CHARIOT

CLAVIER UNIVERSEL : ÉCRITURE EN DEUX COULEURS > AMOVIBILITÉ
DU RUBAN POUR LES REPRODUCTIONS INSTANTANÉES AU DUPLICATEUR

46

La Machine L. C. SMITH & BROS est considérée comme un véritable
chef-d'œuvre de Mécanique — la mieux finie — la plus esthétique

Il est dans votre intérêt de demander catalogue, descriptions et une démonstration gratuite à
L'AGENCE GÉNÉRALE POUR LA SUISSE ROMANDE DE
LA NOUVELLE MACHINE A ÉCRIRE

L. C. SMITH & BROS à billes

14, Rue St-François LAUSANNE Rue St-François, 14

Nombreuses références de Firmes suisses à disposition

GIPS-UNION S. A.

: Société de 24 fabriques suisses de plâtre réunies :

Siège Central: Zurich

USINE de BEX

Plâtre blanc et à dégrossir.

Felsenite, pour planchers sans joints et enduits.

Plâtre à mouler, Plâtre d'albâtre.

Gypse à semer, pour l'agriculture.

59

Satorin, mortier sec pour similis-pierres et créprissages.

Planches et Briques de plâtre, pour plafonds, galandages, revêtements.

Matériaux isolants, secs et incombustibles, construction intérieure la plus salubre.

Les essais pratiques de combustion exécutés à Bex en octobre 1912 en présence de différentes autorités officielles de la Suisse ont fourni les preuves que les produits à base de plâtre que nous fabriquons, résistent à des chaleurs de plus de 1000° ainsi qu'aux effets de l'eau en cas d'incendie. Le compte rendu officiel de ces essais est à disposition de toute personne que cela intéresse.




**GEBRÜDER
LINCKE
ZÜRICH**

**PFERDE
STALLUNGEN**

58

32



**ATELIERS POUR
CONSTRUCTIONS
D'ARTS
EN MÉTAUX**

• •

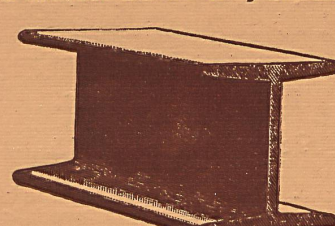
Lustreries :: Bronzes
Travaux ciselés
Grillage métallique
Revêtements
pour radiateurs

• •

Beundenfeldstr. 32
Téléphone 4100

Max Schmidt & Co, Lausanne

**Fers
I B**



**Profilés
spéciaux**

25

de Differdingen

LARGE PLAT, L, ZORÉS, CORNIÈRES

**Pieterlen
bei Biel**

E. Beck

**Perles
près Bienne**

Télégramme : PAPPBECK Téléphone

Fabrik für
la Holzzement
Isolierplatten, Dachpappen
Isolierteppiche
Kerkplatten
und sämtliche
Teer- und Asphaltfabrikate
Deckpapiere
roh und imprägniert, in nur
bester Qualität, zu billig-
42 sten Preisen

Fabrique pour
Carton bitumé
Ciment ligneux
Plaques d'Asphalte
pour Isolations en tous
genres
Tapis d'Isolations
Goudron minéral raffiné
Trinidad épurée
Tous les produits d'As-
phalte et de Goudron

Th. Bertschinger fils

Entreprise générale de Construction

Zurich :: Lenzbourg

Subdivision: Carrières de pierres de taille
„Steinhof“, Othmarsingen, Argovie

Grès façonné (Molasse de marine) résiste aux fortes
pressions et variations de température :: Grande
capacité :: Exploitation mécanique

102

Référence: Giebelfassade „Peterhof“, Paradeplatz, Zurich

LINOLEUMS

Maison Denys & Rutschi

6 Cours de Rive **GENÈVE** Cours de Rive 6

**Installations d'Hôtels, Villas,
:: Bâtiments publics etc. ::**

Personnel spécialement

: formé pour la pose :

Devis sur demande :: Téléphone n° 51

19

TEPPICHHAUS MEYER-MÜLLER & C^o S. A.

ZURICH — BERNE, PLACE BUBENBERG 10

53

Linoléums  **Tapis en tous genres**  **Tapis d'Orient**

Références et attestations à disposition :: Echantillons :: Représentants sur désir :: Devis gratuits

Conté à Paris, inventeur des crayons

Fondée en 1794

Demandez dans toutes les bonnes maisons de papeterie les crayons Graphite supérieur Alaska de Conté, les meilleurs pour Architectes, en 15 graduations, fr. —.35 la pièce, fr. 4. — la douzaine.

Ses crayons de couleurs en 60 nuances différentes. Ses portemines Graphite supérieur Alaska, 15 degrés.

Les gommes Bichette Conté pour le crayon sont particulièrement recommandées. Se font en 7 tailles, blanches, roses, jaspées, vertes, de fr. —.15 à fr. 1.50 la pièce. 150

Spécialité de crayons à DESSIN ONCTUEUX CONTÉ en pierre noire mate de BBB à HH. — 6 graduations. Cèdre vernis fr. —.25, cèdre non vernis fr. —.20 la pièce.

Armature de planches d'échafaudages

nnnnnn Brevet + 57213 nnnnnn remplace le plus avantageusement les bandes de fer pour les ligatures d'échafaudages.

S'emploie encore comme :

1. Armature d'échafaudages ;
2. Armature de planches en sapin et bois dur ; 109
3. Armature de poutres et traverses de chemin de fer.

Se recommande :

Catalogue gratis sur demande.

Gerüstbretterarmierungs-Vertrieb, Frenkendorf

Téléphone 167  près Bâle  Téléphone 167

Représentant pour la Suisse romande :

Martin frères, Genève.

PLANOLIN

pour niveler les planchers avant la pose du

LINOLEUM

Employé avec eau sans liquide spécial, le Planolin durcit et sèche de suite.

118

Prospectus sur demande.

CH. H. PFISTER & Cie., BÂLE

Usines alsaciennes d'émulsions S.A.R.L.

Strasbourg (Alsace)

MATÉRIAUX D'ISOLATION

:: POUR CONSTRUCTIONS EN TOUS GENRES ::

EMULSION D'ASPHALTE „POROLITH“

:: pour crépis étanches et enduits imperméables ::

Plaques d'Asphalte élastiques „MAMMOUTH“

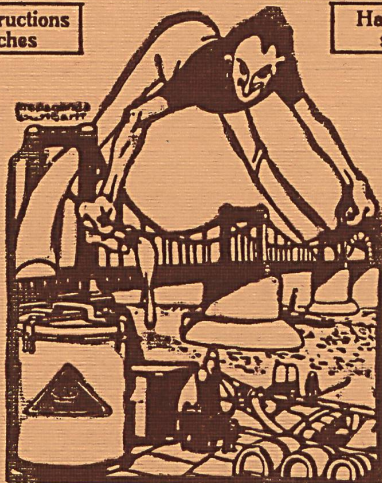
pour caves, fondations, terrasses, ponts, tunnels, etc.

:: COULEURS ANTI-ROUILLE „EWEOL“ 81 ::

Constructions sèches

Habitations saines

REPRÉSENTANTS
Koch & Co., Matériaux de Construction, Bâle.
Fr. Kahl, Ingénieur, Othléstrasse 23, Zurich 6.
Pinto Ponchi, Matériaux de Construction, Locarno.



REPRÉSENTANTS :
Chappuis & Schoenlin, Matériaux de Construction, La Chaux-de-Fonds.
J. Rod, Carrelages et Revêtements, Lausanne.
Hib. Guisep, Matériaux de Construction, Genève, rue de la Gare 31.

Exposit. Internation. du Bâtiment Leipzig 1913. „Médaille d'Or de la Ville de Leipzig.“ La plus Haute Récompense pour les Matériaux d'Isolation.

Plaques de liège imprégné Emika

Coefficient de conductibilité 0,040 à 0° Celsius.

Poids spécifique 0,193.

Emika est le matériel isolant le plus efficace de tous les produits fabriqués de liège cru naturel pour caves, glaciers, chambres frigorifiques etc.

Plaques de liège Original

sont employées pour l'isolation de parois, de plafonds, de planchers et de toits contre le froid et le son. 107

Nous exécutons des isolations par nos monteurs spécialistes.

Nous cherchons des vendeurs et des représentants pour toutes les places importantes.

Mannheimer Isolierwerke und Korksteinfabrik G.m.b.H.
Mannheim - Rheinau (Allemagne)