

Zeitschrift: L'Architecture suisse : revue bi-mensuelle d'architecture, d'art, d'art appliqué et de construction
Herausgeber: Fédération des architectes suisses
Band: 1 (1912)
Heft: 1

Werbung

Nutzungsbedingungen

Die ETH-Bibliothek ist die Anbieterin der digitalisierten Zeitschriften auf E-Periodica. Sie besitzt keine Urheberrechte an den Zeitschriften und ist nicht verantwortlich für deren Inhalte. Die Rechte liegen in der Regel bei den Herausgebern beziehungsweise den externen Rechteinhabern. Das Veröffentlichen von Bildern in Print- und Online-Publikationen sowie auf Social Media-Kanälen oder Webseiten ist nur mit vorheriger Genehmigung der Rechteinhaber erlaubt. [Mehr erfahren](#)

Conditions d'utilisation

L'ETH Library est le fournisseur des revues numérisées. Elle ne détient aucun droit d'auteur sur les revues et n'est pas responsable de leur contenu. En règle générale, les droits sont détenus par les éditeurs ou les détenteurs de droits externes. La reproduction d'images dans des publications imprimées ou en ligne ainsi que sur des canaux de médias sociaux ou des sites web n'est autorisée qu'avec l'accord préalable des détenteurs des droits. [En savoir plus](#)

Terms of use

The ETH Library is the provider of the digitised journals. It does not own any copyrights to the journals and is not responsible for their content. The rights usually lie with the publishers or the external rights holders. Publishing images in print and online publications, as well as on social media channels or websites, is only permitted with the prior consent of the rights holders. [Find out more](#)

Download PDF: 15.01.2026

ETH-Bibliothek Zürich, E-Periodica, <https://www.e-periodica.ch>



MAISON FONDÉE EN 1880

Adresse abrégée pour
lettres:

A.-G. MÖBELFABRIK HORGEN

*Liste de références
de 1^{er} ordre à disposition.*



SOCIÉTÉ ANONYME FABRIQUE DE MEUBLES HORGEN-GLARIS à HORGEN

Seule fabrique suisse de meubles en bois courbé
(chaises viennoises) et de meubles découpés à la scie

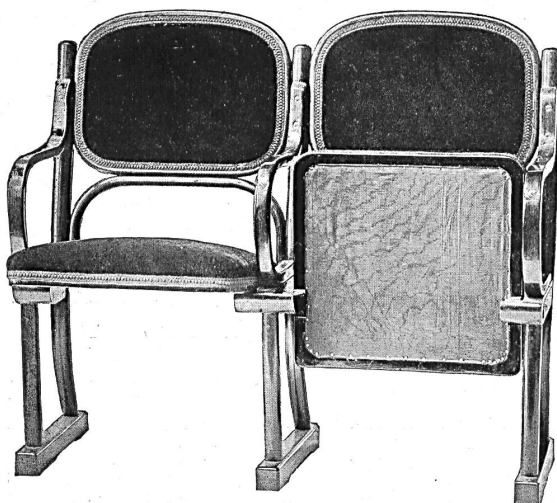
Fabrication élégante et soignée suivant dessin de
l'architecte ou d'après les modèles de la maison.

Spécialités :

Installations de cafés, salles
à manger, vestibules, restau-
rants, salles de concert, de
théâtre et de cinématographe



REPRÉSENTANTS PARTOUT



Etranger

Le Mont Saint Michel. Il s'est fondé en France une société des amis du Mont Saint Michel ayant pour but de protéger la merveilleuse ville contre toute destruction et de veiller à ce que le caractère de cette cité originale ne soit pas gâté par des constructions modernes.

Jadis une île ou plutôt un rocher, le Mont St. Michel était complètement isolé de la terre, il est maintenant relié par une digue avec la côte Normande. La société précitée cherche à réunir les moyens qui permettraient de ramener l'îlot à son ancien état en enlevant la digue construite en 1883.

Nous rendons nos lecteurs attentifs à l'intéressante étude accompagnée d'une vue du Mont Saint Michel paru dans le numéro 9 de la „Schweizerische Baukunst“.

Mayence. Depuis quelque temps, une des plus intéressantes cathédrales de l'Allemagne court de graves dangers qui, selon l'architecte Dr. Prestel, pourraient amener une catastrophe dans un délai plus au moins proche.

Le célèbre historien a constaté que les pilotis soutenant les fondations à l'ouest sont complètement détériorés et que de ce fait les fondements ne reposent plus sur un support pouvant maintenir la formidable charge. Il a été décidé de tout essayer afin de sauver le vénérable monument de la destruction.

Cologne. La Fontaine Romaine. La Société d'embellissement de Cologne a décidé d'ériger dans la vieille ville une fontaine monumentale qui rappellera l'époque où Cologne était encore cité romaine. Les fondements de la fontaine projetée viendront se poser sur l'ancien mur d'enceinte du fort romain. Le bassin recevra des bas-reliefs montrant des scènes tirées de la vie et des coutumes des romains.



A. BALLIÉ & C^{IE}, BALE

ÉBÉNISTERIE

29 & 65 FREIESTRASSE 29 & 65

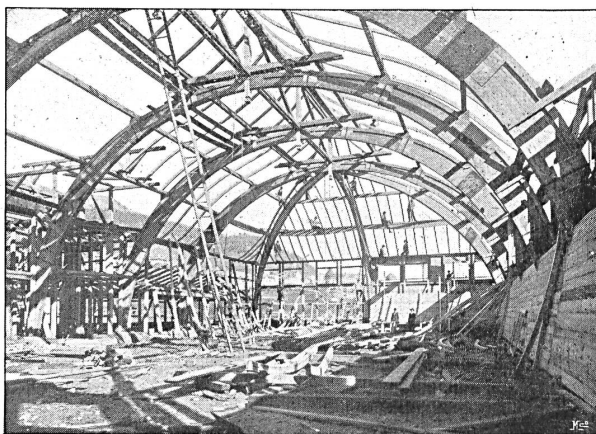
Installation complète de Villas, Hôtels, Magasins

Projet et devis sur demande :: Travail artistique et soigné

Références à disposition

Nouveau procédé de constructions en bois brevetées „Système Hetzer“

Brevets suisses: 24405, 33871, 40409, 50660. — 17 brevets étrangers.



Poutres composées paraboliques pour de grandes surcharges et pour portées jusqu'à 8 m.

Chevronnés cintrés formant ossature et permettant d'obtenir des combles complètement libres. Ces chevrons s'appliquent en particulier aux immeubles de rapport et aux villas pour des toitures de forme quelconque.

Fermes spéciales pour toitures, poutres ainsi que toutes autres bois usuelles ainsi que les poutres métalliques assemblées: ces fermes s'appliquent très avantageusement à tous genres de constructions à grande portée telles que: manèges, salles de gymnastique, églises, hôtels, cantines, entrepôts et bâtiments d'usines, hangars pour ballons, aéroplanes et autres buts, coupoles, passerelles etc.

Avantages: Construction offrant toute garantie au point de vue statique, exécution et montage rapides, économie, simplicité, etc.

Applications multiples. — Excellentes références. — Garantie absolue. On est prié de demander les catalogues.

Propriétaires du brevet pour la Suisse:

Terner & Chopard, ingénieurs, Zurich I, Caspar Escher Haus Stampfenbachstr. 15 □ □ Projets et surveillance des travaux.

Concessionnaire et entrepreneur pour la Suisse française:
Ed. Bugnion, entreprise de charpente, Lausanne

Entreprise importante cherche jeune

Architecte ou Ingénieur

en mesure de diriger la partie technique. Doit être bon dessinateur et parler l'allemand. Participation de 15 à 20,000 fr. est désirée. Offres sous 202 à l'Administration de l'Architect. Suisse, Lausanne.

Villars Palace en construction. Un surveillant de travaux

connaissant à fond le métier, **est demandé.** — Adresser références à M. Ch. Genillard, Muveran, Villars.

Une colonne au milieu du bassin portera l'emblème caractéristique de l'ancienne Rome, la louve allaitant les fondateurs de la capitale.

L'exécution de cette œuvre d'art a été confiée à F. Brandyky, architecte à Cologne, dont les plans et modèles obtinrent le premier pris dans un concours préalable.

Zweibrücken. Bâtiment scolaire. La ville de Zweibrücken construira sur l'emplacement de l'ancienne caserne des chevaux-légers un collège de 14 classes avec salle de gymnastique, salle de fêtes et hangar des pompes. Les plans du joli groupe de constructions qui constituera un embellissement de la cité pittoresque sont confiés à A. Hansen, architecte à Munich.

□ □



Portail Grand'rue Genève.

LINOLEUMS

MAISON DENYS & RUTSCHI

6 COURS DE RIVE 6 GENÈVE 6 COURS DE RIVE 6

Installations d'Hôtels, villas,
bâtiments publics etc.

:: Personnel spécialement formé pour la pose. ::

§ §

Devis sur demande :: :: Téléphone n° 51

**FASSADENPUTZ
FELSIT-PORPHYR**



FREIHUNG OBERPFALZ

„FELSIT-PORPHYR“ pour Façades

est un mortier sec de toute couleur, d'une résistance absolue contre le gel et les intempéries, ne nécessite aucun vernissage, devient dur comme la pierre et a une durée illimitée. Epruvé dans la construction de

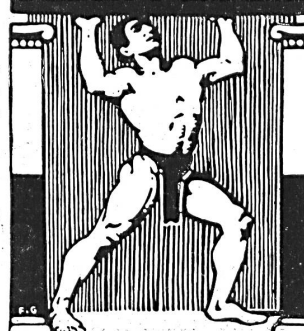
Milliers de grands Bâtiments

:: comptant une surface de millions de mètres carrés ::

Echantillons, littérature, références,
devis gratuits et sans engagement par

CHRISTIAN FEUSTEL
ZURICH I Löwenstrasse 66

**FASSADENPUTZ
FELSIT-PORPHYR**



FREIHUNG OBERPFALZ

Fabrique de Chauffage Central Berne S.A.

ci-devant J. RUEF

se recommande pour

l'installation de chauffages centraux de tous systèmes,
services d'eau chaude, bains, buanderies, séchoirs etc.

FONDERIE DE FER ET MÉTAUX

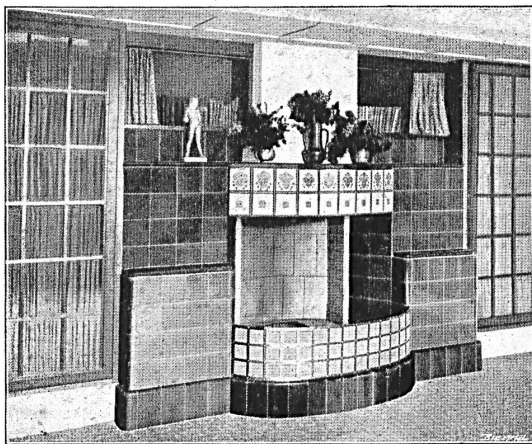
Fabrication de Chaudières et Corps de chauffe en tous genres

Concours publics.

Terme	Objet du concours	Renseignements	Prix	Somme
15 Septembre . .	Plans des Bâtiments d'Arosa	Direction des Forêts et Alpagnes de la Ville. de Coire. (Pour renseignements s'adresser à la Rédaction de l'Architect.).	3-4	7000 Fr.

*) Réservé aux architectes originaires de ou habitant les cantons de Bâle-ville ou Bâle-campagne.
Où il n'y a pas de mention spéciale, le concours est ouvert à tous les architectes suisses et domiciliés en Suisse.

Fabrique de Fourneaux Wannenmacher S.A., Bienne



Poêles en catelles en tous
genres - Cheminées
Revêtements - Fontaines

Service prompt et soigné

Catalogue à disposition

FERRONNERIE - SERRURERIE FATIO & FILS, LAUSANNE

MAISON FONDÉE EN 1845



GRAND PORTAIL CHATEAU D'OUCHY

CONSTRUCTIONS METALLIQUES

Papiers héliographiques de propre fabri-
cation soignée

Copies héliographiques sur fond
bleu,

Appareils héliographiques de diffé-
rents sys-

blanc et brun
Procédé à sec noir et en couleur

tèmes à l'air pneumatique et à la lumière électrique

fournit rapidement et bon marché avec garantie

Fondé en 1876

A. Messerli, Zurich II

Fondé en 1876

Le plus ancien Atelier d'héliographie et Fabrique de papiers héliographiques