

Objektyp: **Advertising**

Zeitschrift: **Actes de la Société jurassienne d'émulation**

Band (Jahr): **97 (1994)**

PDF erstellt am: **19.09.2024**

### **Nutzungsbedingungen**

Die ETH-Bibliothek ist Anbieterin der digitalisierten Zeitschriften. Sie besitzt keine Urheberrechte an den Inhalten der Zeitschriften. Die Rechte liegen in der Regel bei den Herausgebern.

Die auf der Plattform e-periodica veröffentlichten Dokumente stehen für nicht-kommerzielle Zwecke in Lehre und Forschung sowie für die private Nutzung frei zur Verfügung. Einzelne Dateien oder Ausdrucke aus diesem Angebot können zusammen mit diesen Nutzungsbedingungen und den korrekten Herkunftsbezeichnungen weitergegeben werden.

Das Veröffentlichen von Bildern in Print- und Online-Publikationen ist nur mit vorheriger Genehmigung der Rechteinhaber erlaubt. Die systematische Speicherung von Teilen des elektronischen Angebots auf anderen Servern bedarf ebenfalls des schriftlichen Einverständnisses der Rechteinhaber.

### **Haftungsausschluss**

Alle Angaben erfolgen ohne Gewähr für Vollständigkeit oder Richtigkeit. Es wird keine Haftung übernommen für Schäden durch die Verwendung von Informationen aus diesem Online-Angebot oder durch das Fehlen von Informationen. Dies gilt auch für Inhalte Dritter, die über dieses Angebot zugänglich sind.

**L'univers coloré  
dans votre publicité !**

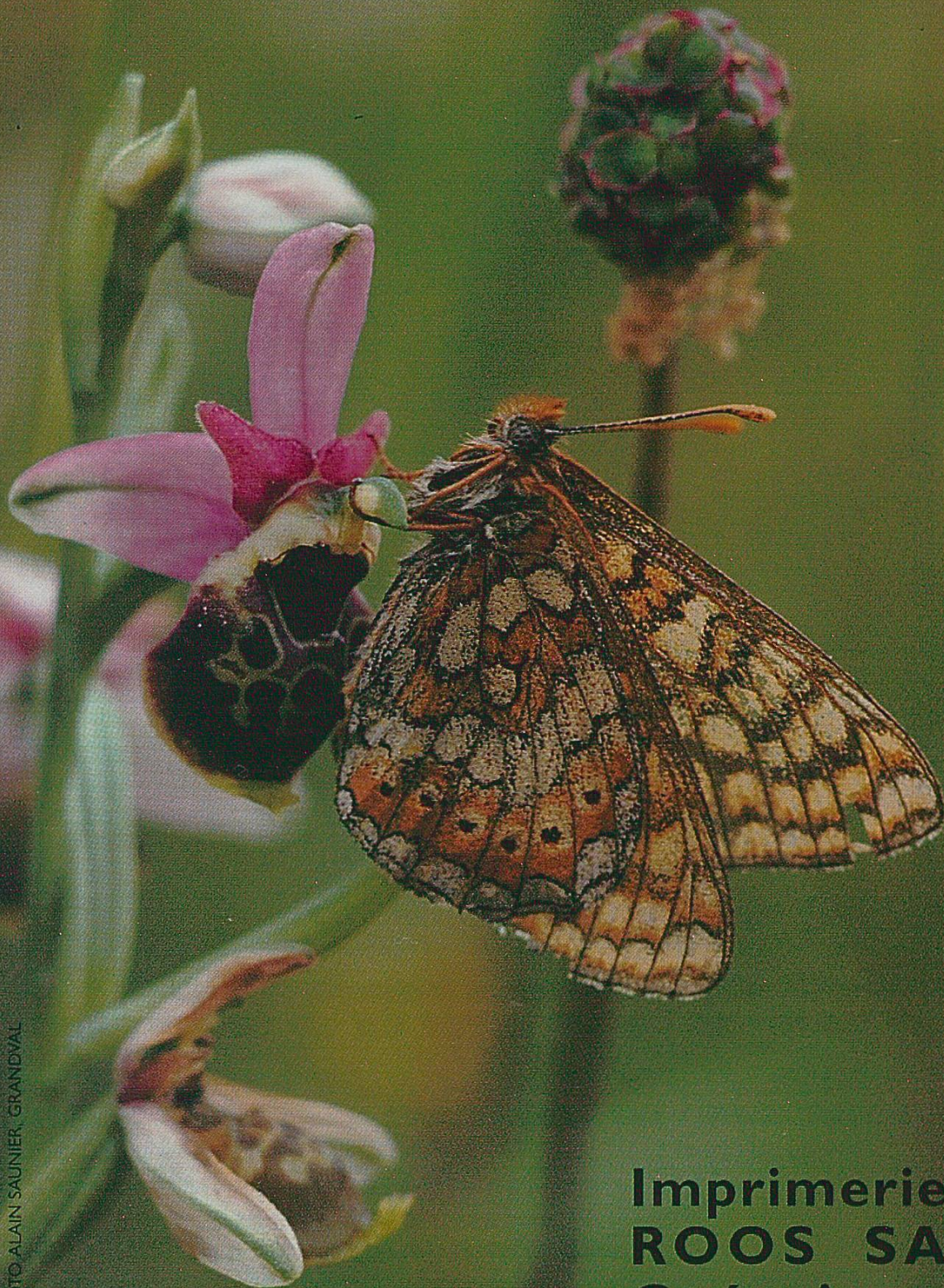


PHOTO ALAIN SAUNIER, GRANDVAL

**Imprimerie  
ROOS SA  
Crémines**

# ***Lycée cantonal et Ecole supérieure de commerce de Porrentruy***

## ***Le Lycée cantonal***

prépare aux examens de baccalauréat classique (type A), littéraire (type B), langues modernes (type D), scientifique (type C), économique (type E), artistique (type F).

Il figure sur la liste officielle des établissements de la Confédération suisse dont le

## ***Certificat de baccalauréat***

est reconnu pour l'admission à toutes les facultés universitaires et aux différentes sections des écoles polytechniques fédérales de Zurich et de Lausanne.

## ***L'Ecole supérieure de commerce***

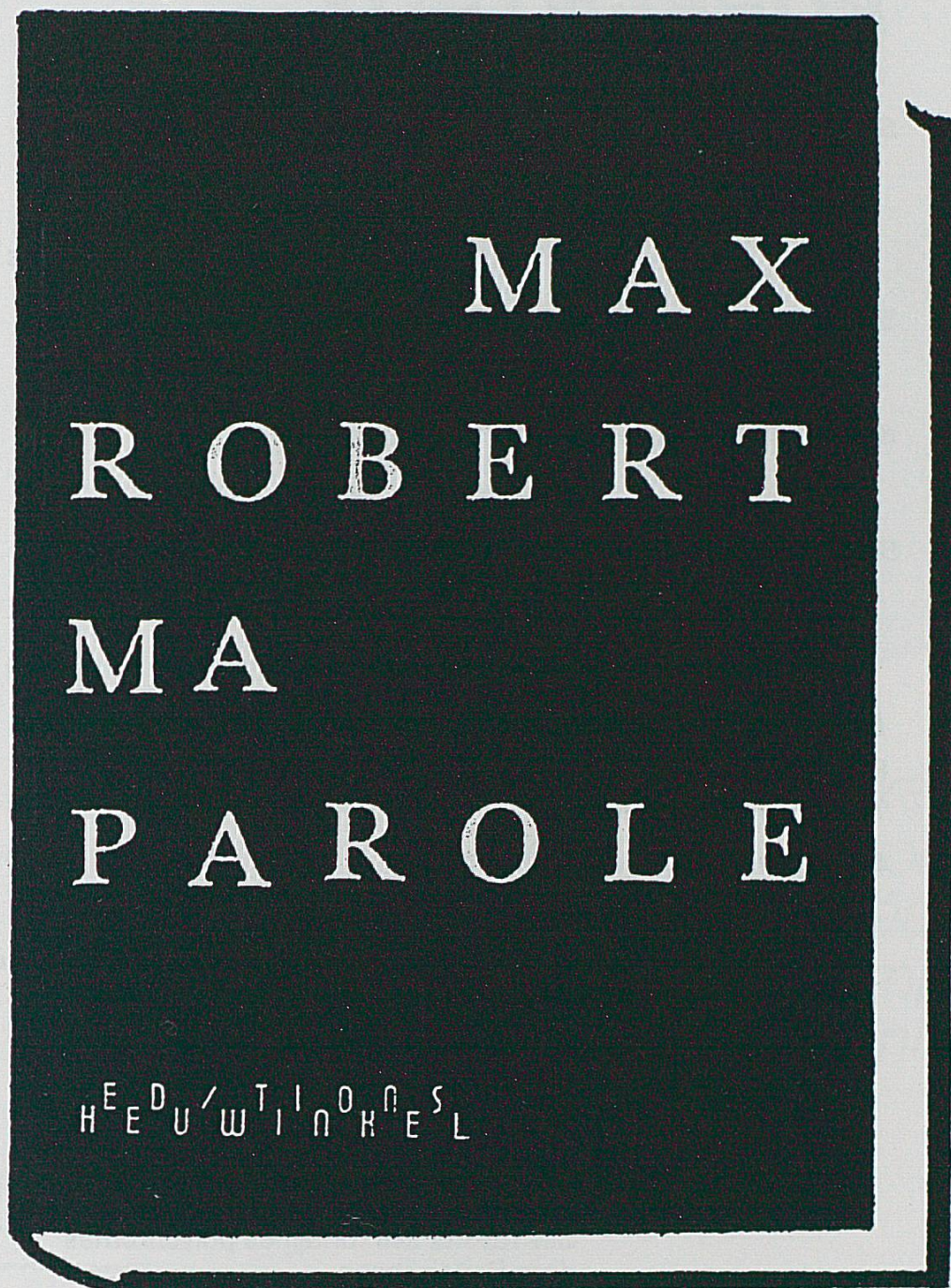
décerne un diplôme reconnu par la Confédération helvétique.

L'année scolaire s'ouvre dès le 15 août.

Pour tout renseignement, s'adresser à:

**Bernard Bédat, directeur**  
**Place Blarer-de-Wartensee 2**  
**2900 Porrentruy - Tél. 66 61 31**

*Vient de paraître*



**EDITIONS HEUWINKEL - 22, Rue de la Filature - 1227 Carouge / Genève**  
☎ (022) 342 86 76 - Fax (022) 300 0071

Je commande ..... ex. du magnifique ouvrage «Max Robert Ma parole»  
au prix de Fr. 147.-

Nom .....

Adresse .....

..... Tél. ....

# **PORRENTRUY**

Ville d'études et de tourisme

## **Ses institutions d'enseignement supérieur:**

Institut pédagogique jurassien  
Lycée cantonal  
Ecole supérieure de commerce  
Collèges secondaires (commun. d'école sec.)

## **Ses institutions pour la formation professionnelle:**

Ecole d'horlogerie et de microtechnique  
Ecole professionnelle commerciale

## **Ses écoles privées:**

Collège Saint-Charles  
Ecole Sainte-Ursule  
Institut Saint-Paul (jeunes filles)

## **Ses zones industrielles (Roche-de-Mars et Grandes-Vies):**

50000 m<sup>2</sup> de terrain industriel viabilisé  
à disposition

# **PORRENTRUY**

Porte d'entrée de la Suisse

Ville lauréate du Prix Wakker 1988

## **Ses monuments historiques:**

Le Château et la Porte de France  
L'Hôtel de Ville  
L'ancien hôpital: Hôtel-Dieu et sa pharmacie  
L'église Saint-Pierre  
L'église Saint-Germain  
L'église des Jésuites  
L'Hôtel de Gléresse  
L'Hôtel des Halles

Ses bâtiments scolaires  
avec le Centre sportif scolaire

Ses rues et ses fontaines polychromes  
de la Renaissance

Le jardin botanique  
et les serres du Lycée cantonal

Ses aménagements sportifs: piscine,  
piscines couvertes de Saint-Charles et des  
Tilleuls, patinoire couverte, salle des fêtes

## **Ses musées:**

Musée de l'Hôtel-Dieu  
Musée des sciences naturelles  
Archives de l'ancien Evêché de Bâle

**Station de relais pour visiter le Jura et la région de Bâle**



Les entreprises



plus que jamais à votre disposition !

Avec un triple objectif :




**de l'imprimerie et de l'édition**



**de la librairie-papeterie**



**de la communication et de la promotion**

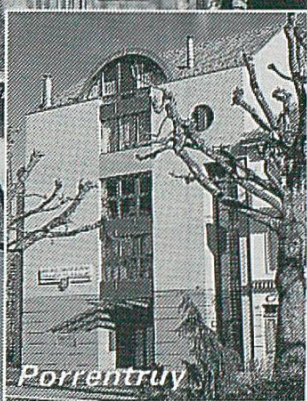
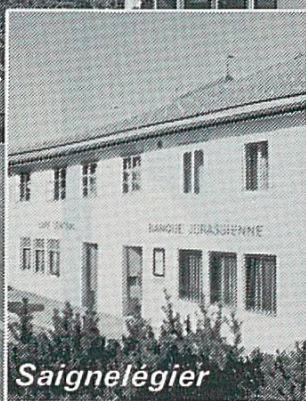
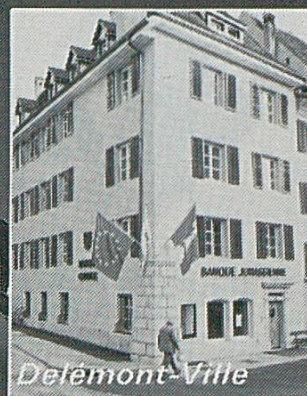
Les entreprises  toujours à vos côtés pour tous vos besoins d'imprimerie, d'édition, de librairie-papeterie, de graphisme, de communication et de promotion.

---

**2900 PORRENTROY Tél. 066/66 10 13 Fax 066/66 51 04**

# VOTRE PARTENAIRE PAR TOUS LES TEMPS!

Direction  
Rue de la Molière  
à Delémont



## BANQUE JURASSIENNE D'ÉPARGNE ET DE CRÉDIT

BASSECOURT  
DELEMONT  
PORRENTUAY  
MOUTIER  
SAIGNELEGIER



066 56 74 22  
066 22 62 22  
066 66 18 67  
032 93 42 62  
039 51 15 44





ÉCOLE D'INGÉNIEURS  
SAINT-IMIER

*Fondée en 1866 par la Société Jurassienne d'Emulation, l'école est ouverte aux jeunes gens et jeunes filles.*

**Apprentissages :**

aux Ecoles de métiers affiliées  
dans neuf professions techniques  
différentes

**Etudes d'ingénieur ETS**

en : mécanique technique  
microtechnique  
électronique  
informatique technique

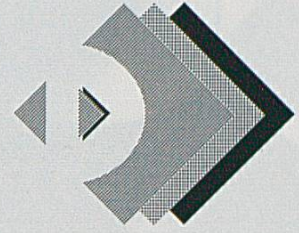
**Etudes postgrade**

dans les domaines de:  
gestion d'entreprise  
technique CIM\*  
informatique technique  
langues étrangères

\*Computer Integrated Manufacturing

Pour tous renseignements, prière de s'adresser au  
Secrétariat.

Téléphone 039/41 35 01 - Fax 039/41 46 75



IMPRIMERIE DU DÉMOCRATE SA

DU *papier*  
UN PEU  
D'*encre*  
ET BEAUCOUP  
D'*idées*

*Laissez-vous guider!*

6, ROUTE DE COURROUX 2800 DELÉMONT TÉL. 066 221751 FAX 066 232069



# Parisienne People.





# Le véritable couteau suisse



Avec les avantages **exclusifs** WENGER:

- blocage de sécurité de la lame;
- blocage de sécurité du tournevis (breveté);
- ciseaux de précision à mécanisme breveté et microdents;
- **garantie écrite de 5 ans.**



**WENGER**

of Switzerland



Maurice Lacroix  
OF SWITZERLAND

Faces of Time



«MASTERPIECE COLLECTION»

DELÉMONT: Bijouterie KOTTELAT, avenue de la Gare 42 – LAUFON: Bijouterie  
CHALON ROGER, Hauptstrasse 15 – MOUTIER: Bijouterie AU JOYAU, rue de  
l'Ecluse 1 – PORRENTUAY: Bijouterie MANCINI, rue du 23-Juin 3 – SAINT-IMIER:  
Bijouterie JOBIN – SAIGNELÉGIER: Bijouterie VALLEY – TRAMELAN: Bijouterie  
PELLETIER, Grand-Rue 147

Faites confiance à la...



**Mobilière Suisse**  
**Société d'assurances**

---

l'assurance d'être bien assuré

Agence générale de Saint-Imier:

J E A N - P A U L V O R P E

Tél. 039 / 41 41 55

Agence générale de Delémont:

W I L L Y L I N D E R

Tél. 066 / 22 57 58

Agence générale de Moutier:

E R I C V E Y A

Tél. 032 / 93 11 21

Agence générale de Porrentruy:

H U B E R T S A L O M O N

Tél. 066 / 66 11 96

**En tout cas.**

 **La Bâloise**  
Assurances

**BPS.**

**La grande banque  
à vos  
petits soins.**



# Cartona

Manufacture  
de cartonnages

résout tous  
vos problèmes  
d'emballage!

PORRENTUY  
4, rue des Tilleuls  
Tél. 066/66 44 55

*La Société  
jurassienne  
d'Emulation  
remercie  
les annonceurs  
qui fidèlement  
lui témoignent  
leur confiance*

**HADORN**  
M O U T I E R

**HADORN**  
M E U B L E S

**HADORN**  
C O N T E M P O R A I N

**HADORN**  
D E S I G N



Bienvenue à la BCJ



BCJ

Nous nous faisons un plaisir  
de vous conseiller  
avec courtoisie et compétence.

**BANQUE CANTONALE  
DU JURA**   **GARANTIE DE L'ÉTAT**

La banque qui vous écoute



## Université de Neuchâtel

*L'Université des régions jurassiennes offre dans un cadre favorisant les contacts entre professeurs et étudiants, une formation adaptée aux débouchés actuels. L'Université de Neuchâtel comprend quatre facultés:*

### La Faculté des lettres

à laquelle sont rattachés:

- ◆ le Séminaire de français moderne (pour étudiants de langue étrangère);
- ◆ le cours de vacances de langue et littérature française;
- ◆ les cours pour la formation d'orthophonistes;
- ◆ l'enseignement interfacultaire du journalisme.

### La Faculté de droit et des sciences économiques

avec deux divisions:

- ◆ juridique d'une part,
- ◆ économique, politique, psychologique et sociale d'autre part.

### La Faculté des sciences

qui, outre les licences et les diplômes, offre:

- ◆ la possibilité de passer les premiers examens fédéraux de médecine, de pharmacie, d'art dentaire et d'art vétérinaire.

### La Faculté de théologie protestante

à laquelle est rattachée:

- ◆ l'Institut de recherches herméneutiques et systématiques.

### L'Université de Neuchâtel

offre également:

- ◆ une série de cours spéciaux de recyclage et de formation postgraduée.

**Renseignements:** Secrétariat de l'Université, avenue du 1<sup>er</sup>-Mars 26, CH-2000 Neuchâtel.  
T. (+41) 38/25 38 51, fax (+41) 38/25 18 32. **Ouverture** lundi à vendredi: 9 h - 11 h et 14 h - 17 h

## TOUTE NOUVELLE!

Agrandie, rajeunie, la grande exposition du Jura est ouverte.  
Un service de qualité.

# Nicol

## MEUBLES

**PORRENTRUUY**

Faubourg de France

NOUS MAÎTRISONS LA CHAÎNE  
DE PRODUCTION TOTALE  
EN ARTS GRAPHIQUES:

PHOTOCOMPOSITION – IMPRESSION OFFSET  
RELIURE INDUSTRIELLE

**ANDEREGG**  
Graphic

**ANDEREGG GRAPHIC**  
10, RUE DE LONGEAU  
2501 BIEL-BIENNE

TÉL. 032 / 42 49 61  
FAX 032 / 42 51 40

## **La garantie de prestations de haute qualité et d'un accueil personnalisé**

- Conseil juridique et fiscal suisse et international
- Administration de sociétés et conseil en placements
- Conseil en direction, planification, finance et marketing
- Tenue de comptabilités, assistance-gestion aux PME
- Révision

### **KPMG** Fides

Porrentruy, rue des Tanneurs 5, tél. 066/66 48 49

Bienne, rue Hans-Hugi 3, tél. 032/23 77 11, fax 032/22 14 55

### ENTREPRISE GÉNÉRALE DE CONSTRUCTION



## **parietti et gindrat sa**

---

**PORRENTUUY**

**DELÉMONT**

Bâtiment  
Génie civil  
Entretien et rénovation

Peinture  
Bureau d'architecture  
Promotion et gérance

IMPRIMERIE  
**PRESSOR**

27, rue du Midi  
2740 MOUTIER

Tél. 032 / 93 10 27  
Fax 032 / 93 13 08



**le souci de bien servir  
selon les désirs de chacun.**

**TIBO**  
BUREAUTIQUE - INFORMATIQUE

Concessionnaire agréé

**Canon**



Apple Computer

Porrentruy - Delémont - La Chaux-de-Fonds

Tél. 066/66 76 76

**Ets Röthlisberger S. A.**

Imprégnation sous pression

**CH - 2855 Glovelier**

Tél. 066/56 77 22 - Fax 066/56 67 05



**Groupe A. + C. Corbat S. A.**

Industrie du bois

**CH - 2943 Vendlincourt**

Tél. 066/74 45 51 - Fax 066/74 40 59

Imprimerie

**LES  
PETITES  
PRESSES**

Tous vos imprimés  
pour le commerce, l'industrie,  
l'administration, les sociétés

**29, route de Châtillon  
2764 Courrendlin**

**Tél. 066 / 35 55 13**

**Fax 066 / 35 58 23**

## «Mon compte d'épargne SBS? Il vivifie mes économies!»

(J.Z. à E.)

Le compte d'épargne SBS vous permet d'épargner à votre convenance, tout en vous offrant un bonus, si vous n'effectuez aucun retrait durant 12 mois. Vous désirez connaître ses autres atouts? Parlons-en ensemble.



**Société de  
Banque Suisse**

UNE IDÉE D'AVANCE

Société de Banque Suisse, Rue du Jura 11, 2900 Porrentruy, tél. 066/65 91 91  
Société de Banque Suisse, Avenue de la Gare 43, 2800 Delémont, tél. 066/21 86 66

## FOURS INDUSTRIELS pour les traitements thermiques des métaux

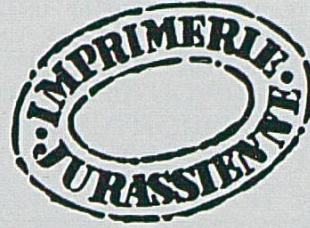


S.A. du Four Electrique Delémont  
36, rue Emile-Boéchat  
CH - 2800 Delémont  
Téléphone 066 / 21 12 61  
Télex 934 341 - Téléfax 066 / 22 63 82

## IMPRIMERIE JURASSIENNE S.A.

Typo/offset/photocomposition

Ruelle de l'Ecluse 10 - 2800 Delémont - Téléphone 066 22 11 44



Filature  
de laine peignée  
d'Ajoie SA  
Alle

**FLASA**

## Hôtels de la Gare et du Parc Saignelégier

Famille Michel Jolidon-Geering

Cuisine du marché  
Spécialités selon saison et arrivage  
Chambres tranquilles et tout confort  
Mini-suites - Salle pour sociétés et banquets

Téléphone 039/51 11 21/22 - Fax 039/51 12 32

AU SERVICE DE VOTRE SANTÉ

**HILFRIKER**  
PHARMACIE  
PARFUMERIE

BIENNE — Téléphone 032 23 11 23  
A côté de la gare — Places de parc !



# SAIGNELÉGIÉR...

au cœur des Franches-Montagnes  
Repos — Détente — Plein air



Lieu idéal pour rencontres et séminaires  
Hôtels et restaurants renommés  
Centre de loisirs (piscine, patinoire, salles de fitness)  
Manège — Halle de tennis — Zone industrielle

Deuxième dimanche d'août: Marché-Concours national de chevaux



# VALGINE

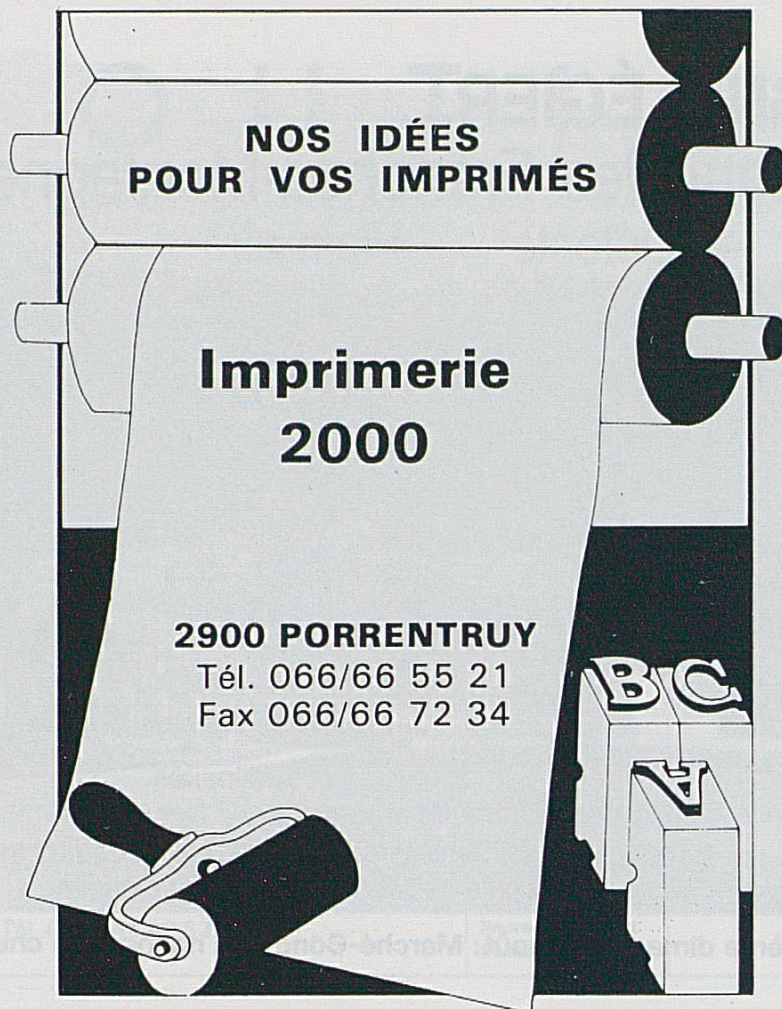
GUENAT S.A.

MONTRES VALGINE

**2724 LES BREULEUX**

*Tradition horlogère depuis 1900*





Le bon choix pour vos déplacements par air, terre ou mer...  
Votre conseiller pour vos vacances, séjours balnéaires ou  
croisières...

**stucki**

VOYAGES ET TRANSPORTS SA  
Place de la Gare 2900 PORRENTROY  
Téléphone 066/66 22 21  
Fax 066/66 49 61

Le choix de vos prochaines vacances est vôtre...  
Le plaisir de vous servir est nôtre...

La nouvelle  
Eurocard UBS:  
sans  
risques.



Rue de l'Avenir 3    Rue du 23-Juin 8  
2800 Delémont    2900 Porrentruy  
Tél. 066/21 12 45    Tél. 066/658 758

La nouvelle génération de cartes de crédit de l'UBS a plus d'une corde à son arc. Votre UBS vous renseigne volontiers. Réussir ensemble.



## Hôtel-Restaurant du Midi

Place de la Gare  
2800 Delémont  
Tél. 066 22 17 77  
Fax 066 23 19 89

**G. Pissenem**

## DELÉMONT

Capitale  
de la République et  
Canton du Jura

- Etudes  
et formations
- Culture
- Sports
- Hôtellerie  
et restauration,  
séjour
- Tourisme

## METAFIL S.A.

Machines à graver GRAVEX  
Mécanique de précision  
Machines spéciales  
Pièces détachées  
Un parc de machines CNC  
complet, à votre disposition,  
pour travaux en sous-traitance.

## LAGIROLLE S.A.

Appareils Girolle® et SuperGirolle®

**N. CREVOISIER**  
2718 LAJOUX  
Téléphone 032 / 91 92 62  
Fax 032 / 91 97 31