

Objektyp: **Advertising**

Zeitschrift: **Actes de la Société jurassienne d'émulation**

Band (Jahr): **80 (1977)**

PDF erstellt am: **26.09.2024**

### **Nutzungsbedingungen**

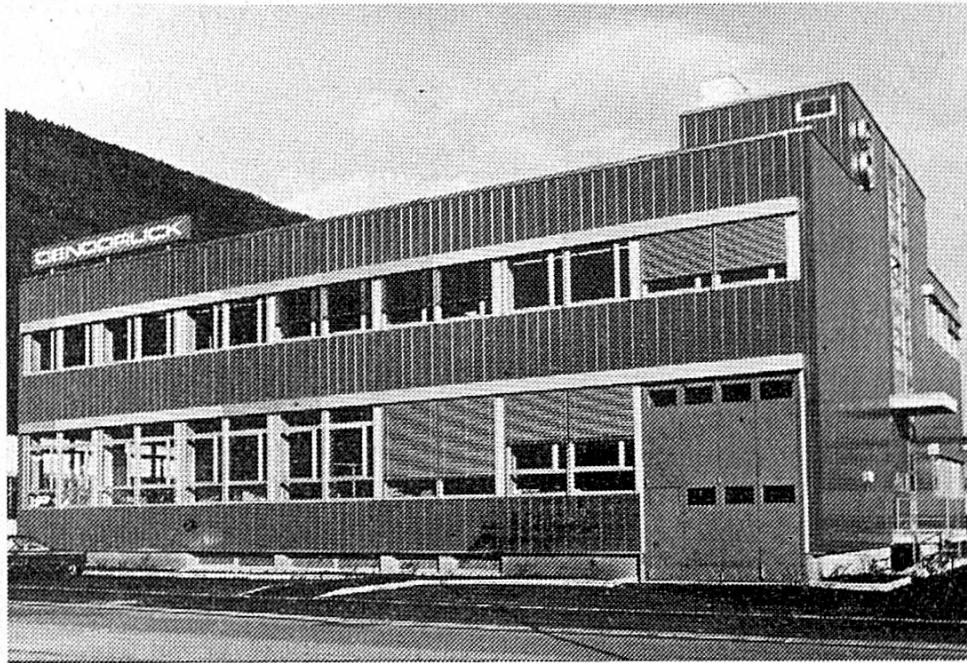
Die ETH-Bibliothek ist Anbieterin der digitalisierten Zeitschriften. Sie besitzt keine Urheberrechte an den Inhalten der Zeitschriften. Die Rechte liegen in der Regel bei den Herausgebern.

Die auf der Plattform e-periodica veröffentlichten Dokumente stehen für nicht-kommerzielle Zwecke in Lehre und Forschung sowie für die private Nutzung frei zur Verfügung. Einzelne Dateien oder Ausdrucke aus diesem Angebot können zusammen mit diesen Nutzungsbedingungen und den korrekten Herkunftsbezeichnungen weitergegeben werden.

Das Veröffentlichen von Bildern in Print- und Online-Publikationen ist nur mit vorheriger Genehmigung der Rechteinhaber erlaubt. Die systematische Speicherung von Teilen des elektronischen Angebots auf anderen Servern bedarf ebenfalls des schriftlichen Einverständnisses der Rechteinhaber.

### **Haftungsausschluss**

Alle Angaben erfolgen ohne Gewähr für Vollständigkeit oder Richtigkeit. Es wird keine Haftung übernommen für Schäden durch die Verwendung von Informationen aus diesem Online-Angebot oder durch das Fehlen von Informationen. Dies gilt auch für Inhalte Dritter, die über dieses Angebot zugänglich sind.



Un bâtiment fonctionnel...

Des installations  
techniques modernes...

Un personnel qualifié...

**3 garanties pour une réalisation optimum  
de tous vos imprimés**

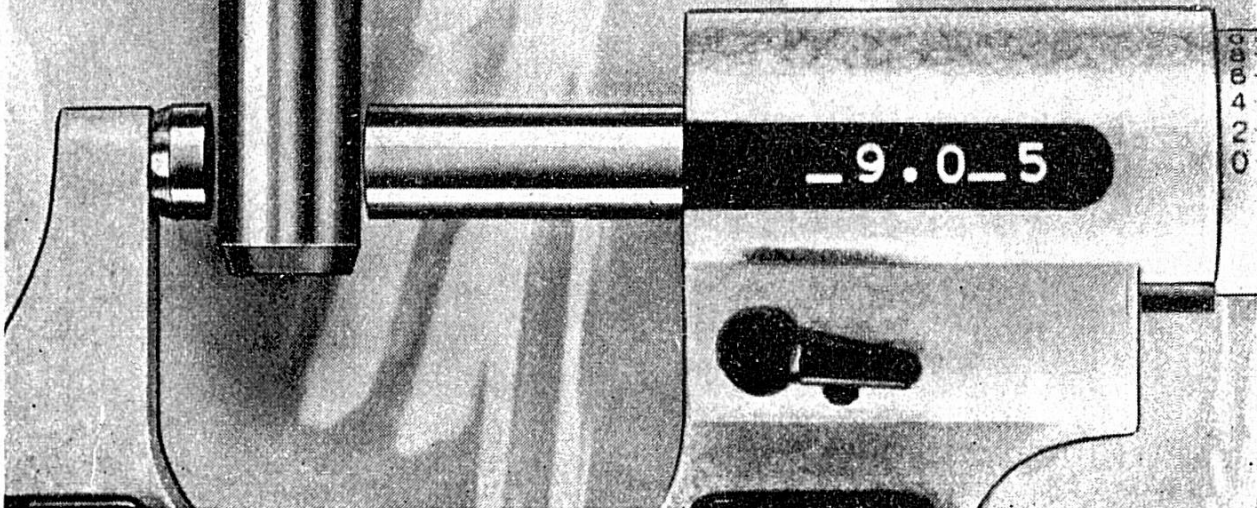


**Genodruck**

15, rue Oppliger, Champs de Boujean  
Case postale, 2501 Bienne  
Téléphone 032 42 52 44

# BURRI

Décolletages et pièces à façon  
Burri SA 2740 Moutier Suisse



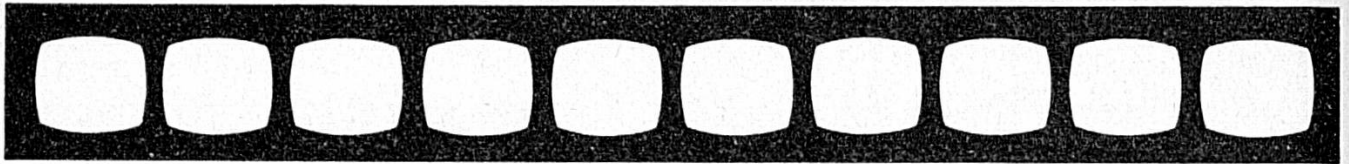


**Select, si légère,  
la saveur du tabac**

**garde pure**

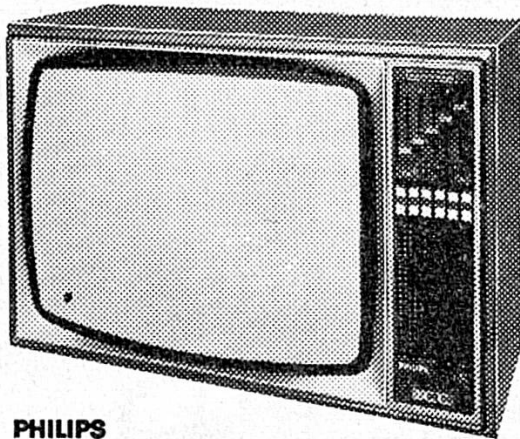




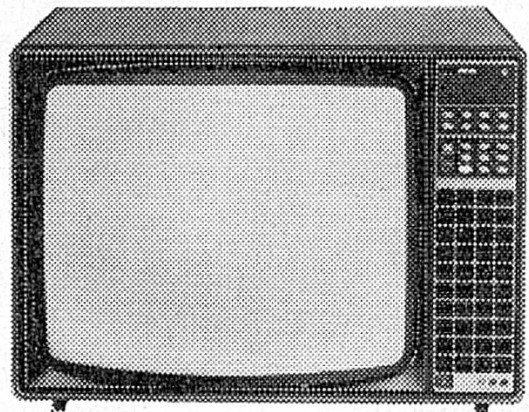


# J. STOLZ S.A.

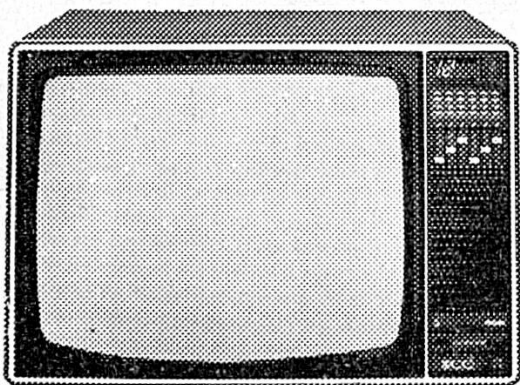
constructeur du premier relais de TV privé de Suisse et du premier réseau  
de télédistribution de Suisse,  
vous offre toute la gamme de téléviseurs PHILIPS aux meilleures conditions



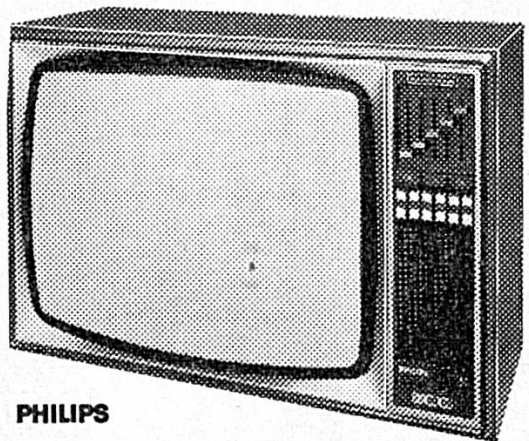
PHILIPS



PHILIPS



PHILIPS



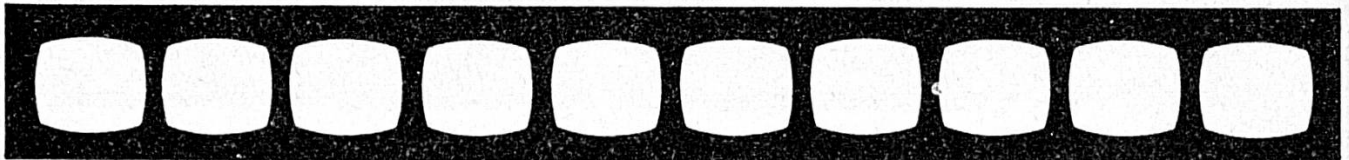
PHILIPS

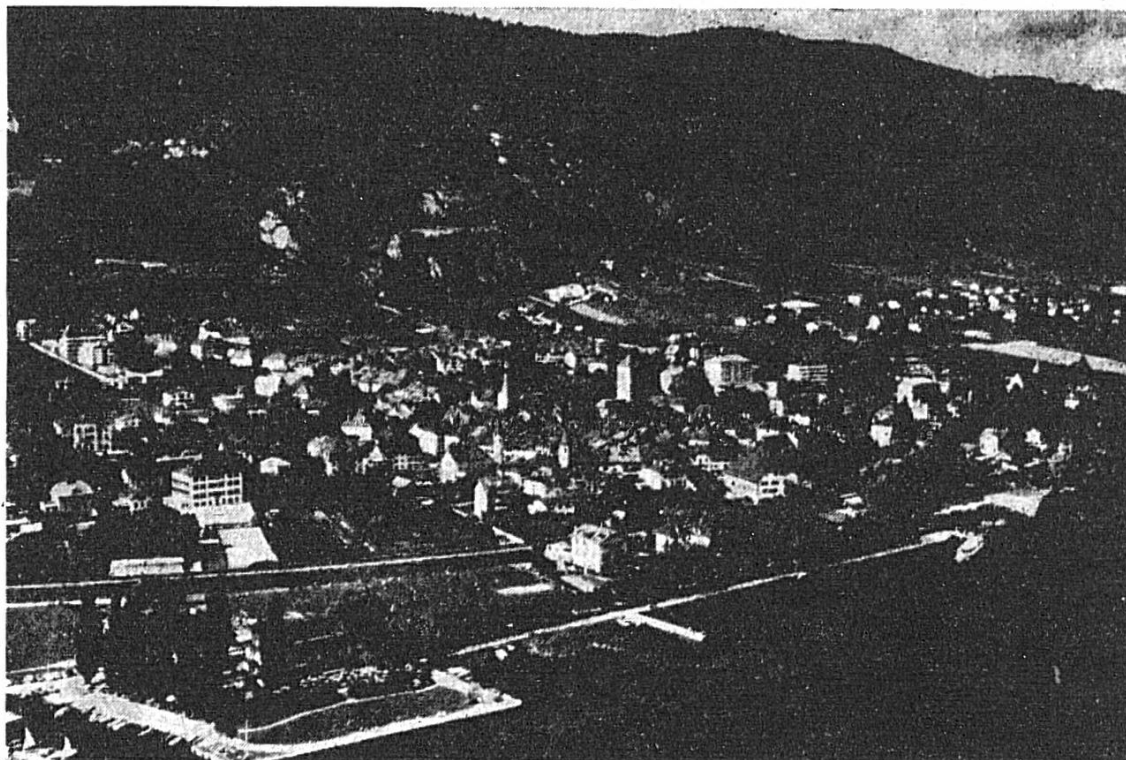
# J. STOLZ S.A.

RADIO - HIFI - TELEVISION  
ANTENNES COLLECTIVES



<b>DELEMONT</b>	RUE DU 23-JUIN 22	TEL. 066 22 41 13
<b>MOUTIER</b>	RUE DE LA GARE 16	TEL. 032 93 36 26
<b>TRAMELAN</b>	GRAND-RUE 131	TEL. 032 97 57 57





# La Neuveville

## Ville touristique :

Hôtels, motels, plage, camping - Excursions : île de Saint-Pierre, vignoble et rives du lac, plateau de Diesse, Chasseral.

## Ville résidentielle :

Unit à l'agrément du site et à la tranquillité l'avantage d'être à proximité de centres urbains.

## Ville historique :

Blanche-Eglise, Château du Schlossberg, Hôtel de Ville, Musée d'histoire, tours et ville d'enceinte.

## Ville de tradition scolaire :

Collège du district, Ecole supérieure de commerce, Instituts - Cours de vacances.

## Bureau officiel de renseignements :

Banque Cantonale de Berne, avenue des Collonges 2  
Tél. 038 51 12 82

# Concours Hippique National Tramelan

Chaque année à fin juillet ou au début août

Le rendez-vous de l'élite des cavaliers suisses

Le rendez-vous des amis du cheval





Aux prix littéraires jurassiens  
déjà fondés par la  
Société jurassienne d'Emulation  
s'est ajouté le

# PRIX SCIENTIFIQUE JURASSIEN

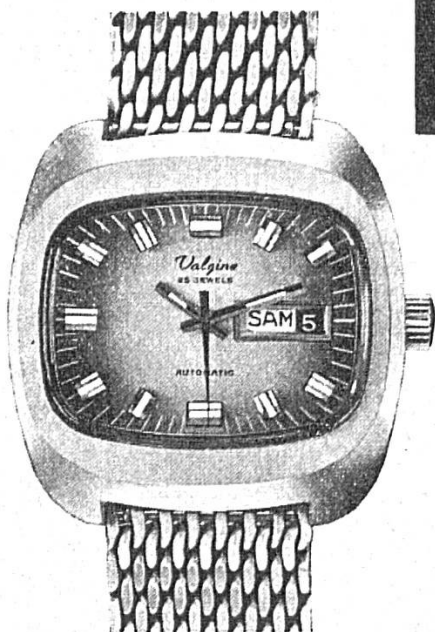
Cette société mérite l'intérêt  
que chacun lui témoigne

**LOUIS LANG SA PORRETRUY**  
Fabrique de boîtes de montres

Fabrique  
de cadrans  
métal

**ROBERT GIAVARINI SA**

**2900 Porrentruy**



La montre suisse de qualité

LES FILS D'ALI GUENAT  
2724 Les Breuleux  
Tél. 039 54 14 27

## Collège Saint-Charles

2900 PORRENTROY

Tél. 066 66 11 57

actuellement ouvert aussi aux jeunes filles

- classes primaires 4<sup>e</sup> et 5<sup>e</sup> années
- cycle d'orientation 6<sup>e</sup> et 7<sup>e</sup> années
- classes préparatoires commerciales 8<sup>e</sup> et 9<sup>e</sup> années
- progymnase et gymnase avec examens de maturité latin-grec et latin-langues modernes au Collège Saint-Charles

Bourses de l'Etat.

Prochains examens d'admission, pour les élèves fréquentant actuellement les 3<sup>e</sup>, 4<sup>e</sup> et 5<sup>e</sup> années primaires.



# BIENNE

## *au service de la jeunesse*

### **Gymnase**

Prépare à la maturité des types A, B et C (langues anciennes, langues modernes, sciences).

### **Gymnase économique**

Prépare à la maturité socio-économique, type fédéral E.  
Durée des études: 3 1/2 ans.

### **Ecole normale**

Forme des instituteurs et des institutrices pour l'enseignement à l'école primaire.

### **Ecole d'ingénieurs Bienne**

L'enseignement est bilingue — 5 divisions techniques: mécanique technique, électrotechnique, microtechnique, architecture, technique de l'automobile (ETS) (6, resp. 8 semestres en F). Les étudiants doivent, avant leur entrée, en principe, avoir fait un apprentissage complet.

Sont affiliées:

**Ecole cantonale des métiers micromécaniques** (8 semestres) avec diplôme de l'école.

**Ecole cantonale des techniciens** (4 semestres, après apprentissage).

**Ecole cantonale d'arts visuels:** cours préparatoire (1 année); classes des arts graphiques (8 semestres).

**Ecole d'administration et des transports:** prépare les admissions aux PTT, CFF, Douanes, Swissair, BLS, Radio-Suisse, etc. (4 semestres).

### **Ecole de commerce**

(Section diplôme du gymnase économique)

Prépare au diplôme de fin d'études commerciales (certificat cantonal reconnu par la Confédération). Formation professionnelle accentuée sur l'étude des langues et la culture générale. Durée: 3 ans.

### **Ecole de formation féminine**

Cours d'une année: développement de la culture générale, préparation à des écoles supérieures (école normale de jardinières d'enfants, école normale, école de commerce, PTT, etc.) ou à la formation dans différentes professions féminines. Classes allemandes et françaises. Cours de préparation aux professions paramédicales en langue allemande.

### **Conservatoire**

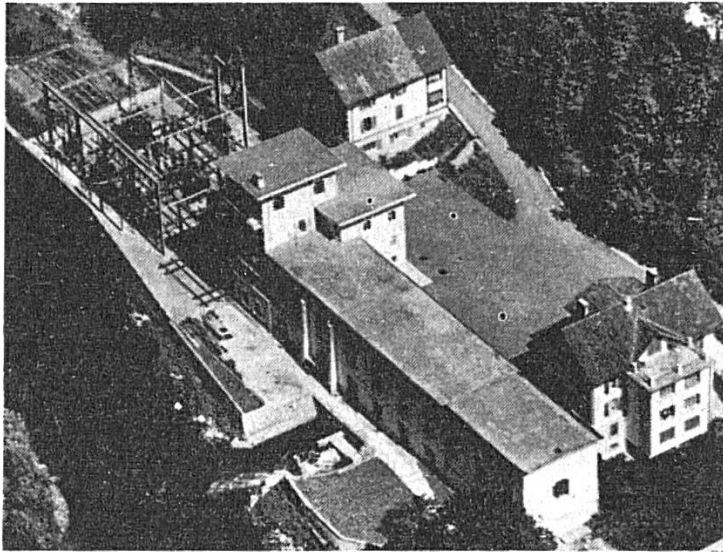
Enseignement dans toutes les branches, tous les degrés. Section professionnelle avec diplôme d'enseignement reconnu par l'Etat et diplôme de virtuosité. — Formation de professeurs de rythmique Jacques-Dalcroze.



# PRONTO

PRONTO WATCH CO  
L. Maître & Fils SA  
2725 Le Noirmont

Au service de l'économie jurassienne depuis 1890



Usine  
de La Goule  
sur le Doubs

## **Société des Forces électriques de La Goule SA**

Fondée en 1893

Siège social et bureaux à Saint-Imier

Production et distribution d'énergie électrique  
Installations et vente d'appareils

## **L'Imprimerie typo et offset BOÉCHAT SA**

« FEUILLE D'AVIS DU JURA », à Delémont  
10, ruelle de l'Ecluse

- exécute avec soin et compétence tous travaux d'impression en noir et en couleurs
- excelle dans les travaux d'édition :  
Editions de la Bibliothèque jurassienne,  
Anthologie jurassienne en deux volumes, etc.

Relais gastronomique

**Hôtel Bellevue  
Saignelégier**

100 lits, WC, bains, douche  
Radio - Téléphone - Télévision  
Sauna  
Jardin d'enfants  
Tennis  
Ecurie pour chevaux  
Grand parc pour voitures

Se recommande : Hugo Marini

Téléphone 039 51 16 20

**Fabrique de machines PRATA**

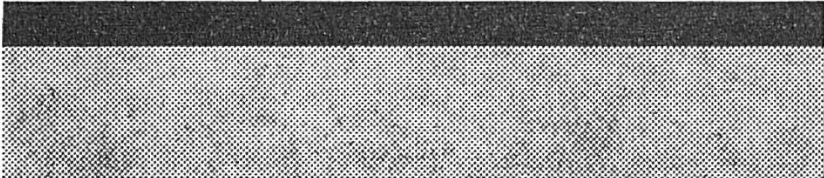
TAVANNES

Machines à **polir** les ailes de pignons mécaniques,  
semi-automatiques et **automatiques**  
Secoueurs (machines à ébavurer)  
Tasseaux courts et fraiseuses  
Etude et fabrication de machines spéciales

Références de premier ordre

**ma banque**  


Union de Banques Suisses



Rue du 23-Juin 8  
Téléphone 066 65 12 41  
**2900 PORRENTROY**

---





Fours automatiques à atmosphère contrôlée  
pour tous les traitements thermiques

Générateurs de gaz

## SA du Four Electrique Delémont

Téléphone 066 21 12 61

Télex 34 341

ABONNEZ-VOUS AU QUOTIDIEN

**LE PAYS**

LE JOURNAL  
DE LA FIDÉLITÉ JURASSIENNE

paraissant tous les jours  
et répandu dans tous les districts

---

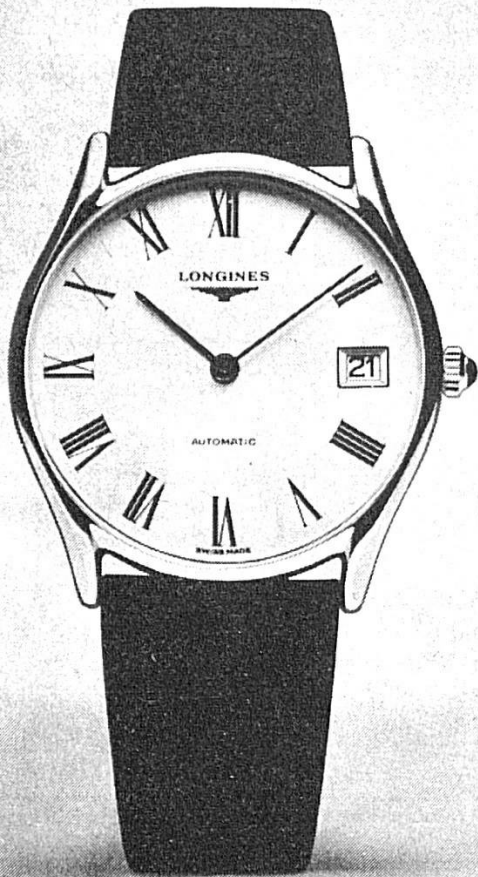
Demandez-nous un abonnement à l'essai !

---

Administration du « PAYS », 2900 Porrentruy



**THE  
LONGINES  
STYLE**



Réf. 4184. Montre homme or 18 ct., équipée  
du mouvement automatique le plus plat du  
monde avec calendrier et seconde au centre.  
Disponible également en plaqué or et en acier.  
Couronne avec cabochon. Glace saphir.



**Choisissez votre Longines  
automatique extra-plate  
pour son élégance.  
Vous serez séduit par sa fiabilité  
et sa précision.**

**LONGINES**



Une question de style.

Filature  
de laines peignées  
d'Ajoie SA  
Alle

FLASA

## LES AMIS DU MUSÉE JURASSIEN

SIT APUD TE HONOR ANTIQUITATIS  
Pline lib. VIII ep. 24

D'après une statuette romaine  
en terre cuite trouvée dans un  
tombeau à Courroux (Ile s. apr.  
J.-C.)



### ÉMULATEURS!

Devenez membres de la SOCIÉTÉ DES AMIS DU MUSÉE JURASSIEN en versant à celle-ci une cotisation «minimale» de 5 fr. «pour les jeunes», de 10 fr. «normale», ou «de soutien» de 20 fr. et plus, au CCP 25-2050 Delémont.

LA SOCIÉTÉ DES AMIS DU MUSÉE JURASSIEN aidera aux agrandissements en cours du musée!

☎ (032) 974040

le bon numéro pour  
tous vos travaux  
d'impression typo  
ou offset

**Imprimerie du Progrès**  
Choffat & Vuilleumier  
2720 Tramelan

## Le Progrès

journal bi-hebdomadaire  
de Tramelan

Paraît le mercredi  
et le vendredi

Régie des annonces  
Publicitas



## **Saint-Imier** *et ses montres*

CENTRE TECHNIQUE JURASSIEN

Ecole d'ingénieurs - Ecole supérieure de commerce  
Ecoles professionnelles - Ecole ménagère

Piscine et places de sport - Halles de gymnastique - Cantonnements  
Excursions - Equitation - Manège - Restaurants et hôtels renommés -  
Funiculaire Saint-Imier-Mont-Soleil - Parc jurassien de la Combe-Grède

Bureau de renseignements: Saint-Imier, téléphone 039 41 26 53

Imprimerie Typo-offset

### **Le Franc-Montagnard SA**

2726 Saignelégier  
Place du 23 Juin 10

Tél. (039) 51 16 55



# **TBM**

**EGGIMANN & CO SA  
ST-IMIER**

Téléphone 039 41 22 28

---

**TERMINAGE DE BOITES DE MONTRES**

---

**QUALITÉ SOIGNÉE**

# matricage à chaud



## Condamné à la perfection

En effet, le matricage permet d'obtenir des pièces de structure et de résistance parfaites, même exécutées avec des évidements.

Ce procédé est l'une des spécialités de THÉCLA, disposant de machines modernes et d'une expérience sans égale dans le matricage à chaud.

Vous désirez la perfection ?  
C'est votre droit. THÉCLA vous la donnera !

---

# THÉCLA SA

---

Matricage à chaud de pièces en métaux non ferreux, 2882 Saint-Ursanne, Tél. 066 / 55 31 55

# LE DEMOCRATE

un journal  
moderne  
un journal  
bien renseigné  
votre  
journal

une imprimerie  
d'avant-garde  
par son équipement  
technique  
offrez-vous  
ses services !



IMPRIMERIE DU DÉMOCRATE SA

Delémont, rue des Moulins  
Tél. 066 22 17 51

# METAFIL

N. Crevoisier - 2718 LAJOUX  
Téléphone 032 91 92 62

Machines à graver GRAVEX

Mécanique de précision

Machines spéciales

Pièces détachées

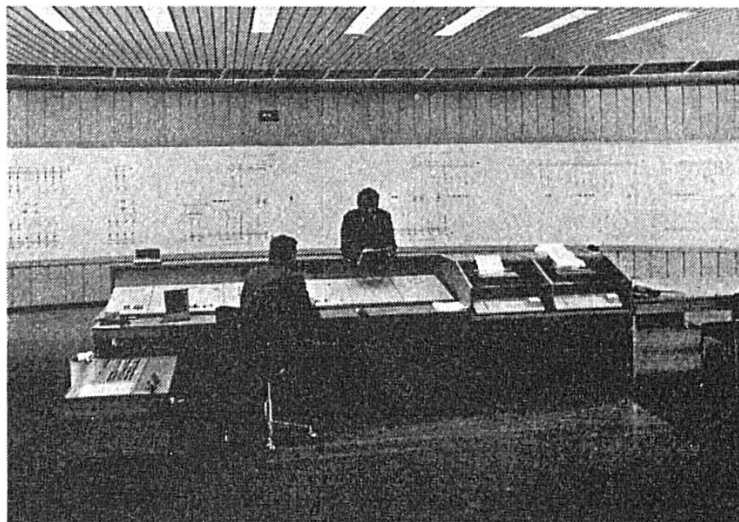
Gravure sur objets divers

Pour assurer la sûreté de l'exploitation  
dans la région jurassienne, les

## FORCES MOTRICES BERNOISES SA



disposent  
d'une installation  
de surveillance  
et de télécommande  
aux équipements  
les plus modernes.



# FMB

Le centre d'exploitation régional de Bassecourt

DELÉMONT 066 22 35 33  
GARAGE DES EAUX-VIVES

# PÉRIAT

SA

GARAGE DES PONTS  
PORRENTROY 066 66 12 06







## Ville de Moutier

**Centre artistique :** Chapelle de Chalière, fresque du XIe siècle – Eglise Saint-Germain, restaurée - Nouvelle église catholique - Les expositions temporaires de peinture font de Moutier le centre des beaux-arts du Jura - Œuvre monumentale de W. Linck.

**Centre sportif :** Piscine, stade, varappe à l'arête du Raimeux - Pistes de ski, téléskis, patinoire artificielle couverte, manège, tennis.

**Centre industriel :** Machines automatiques, horlogerie, décolletage, verrerie.

Bureau officiel de renseignements, rue de l'Hôtel-de-Ville 16 Tél. 032 93 18 24

### En mettant ses installations à disposition :

- des enfants, de nos écoles
- des jeunes pratiquant le hockey sur glace
- des adeptes du patinage artistique
- des personnes attirées par le curling
- du grand public enfin

et, en été, en les offrant aux sociétés désireuses d'organiser des manifestations de tous genres, la



joue un rôle important dans la vie sociale et sportive de notre région.



Renseignements et prospectus par

**Condor SA - Courfaiivre**

Téléphone 066 56 71 71

---

# Ville de Delémont

## Ses écoles supérieures :

Ecole normale d'institutrices  
Ecole supérieure de commerce  
Collège  
Ecole professionnelle pour artisans  
Ecole jurassienne et  
Conservatoire de musique

## Visitez ses monuments historiques :

Le Château XVIII<sup>e</sup> siècle,  
ancienne résidence des  
Princes-Evêques de Bâle  
L'Hôtel de Ville XVIII<sup>e</sup> siècle  
Le Musée jurassien fondé en 1910  
ses salles romaines  
et mérovingiennes  
Les fontaines du XVI<sup>e</sup> siècle  
L'église Saint-Marcel

## Sans oublier :

de parcourir les rues  
de la vieille ville  
d'admirer la Porte-au-Loup  
et la Porte de Porrentruy

---

- Constitutions et organisations de sociétés
- Révisions et expertises comptables
- Conseils en matière fiscale
- Révisions de comptes communaux et paroissiaux

## **Fiduciaire PROBITAS SA**

BIENNE - Rue Hugi 3  
Téléphone 032 23 77 11

PORRENTROY - Rue Achille Merguin 6  
Téléphone 066 66 48 49



Réf. 324 « Louis XV »

# *Azura*

**FABRIQUE DE PENDULES  
CÉLESTIN KONRAD SARL  
2740 MOUTIER**

Riche collection  
de pendules de style



**Central**  
DELEMONT  
HÔTEL-RESTAURANT

le bon hôtel au cœur de Delémont

Famille Saucy

**Rochat,  
Saint-Imier**

Téléphone 039 41 22 42

La maison de confiance pour

**Tapis - Rideaux - Meubles**

AU SERVICE DE VOTRE SANTÉ

**PHARMACIE  
HILFKE  
PARFUMERIE**

BIENNE — Téléphone 032 23 11 23

A côté de la gare — Places de parc !

# PORRENTRUY

Ville d'études

## **Ses écoles supérieures :**

Ecole cantonale (Progymnase, Gymnase,  
Section commerciale)  
Ecole normale d'instituteurs  
Ecole normale de maîtresses ménagères  
Ecole secondaire de jeunes filles  
Ecole ménagère d'arrondissement

## **Ses institutions pour la formation professionnelle :**

Ecole professionnelle artisanale  
Atelier d'apprentissage pour horloger  
Ecole professionnelle commerciale

## **Ses écoles privées :**

Collège Saint-Charles  
Ecole libre de jeunes filles  
Institut Saint-Paul (jeunes filles)

# PORRENTRUY

Porte d'entrée de la Suisse

## **Ses monuments historiques :**

Le Château et la Porte de France  
L'Hôtel de Ville  
L'ancien hôpital : Hôtel-Dieu  
L'église Saint-Pierre  
L'église Saint-Germain  
L'église des Jésuites  
L'Hôtel de Gléresse  
(Archives jurassiennes et  
Bibliothèque de l'Ecole cantonale)  
L'Hôtel des Halles

Ses bâtiments scolaires avec le  
centre sportif scolaire

Ses rues et ses fontaines

Le jardin botanique  
et les serres de l'Ecole cantonale

Ses aménagements sportifs : piscine,  
piscine couverte de Saint-Charles, patinoire  
couverte, salle des fêtes, centre d'équitation

**Station de relais pour visiter le Jura bernois et la région de Bâle**