

Objektyp: **Advertising**

Zeitschrift: **Actes de la Société jurassienne d'émulation**

Band (Jahr): **73 (1970)**

PDF erstellt am: **22.09.2024**

### **Nutzungsbedingungen**

Die ETH-Bibliothek ist Anbieterin der digitalisierten Zeitschriften. Sie besitzt keine Urheberrechte an den Inhalten der Zeitschriften. Die Rechte liegen in der Regel bei den Herausgebern.

Die auf der Plattform e-periodica veröffentlichten Dokumente stehen für nicht-kommerzielle Zwecke in Lehre und Forschung sowie für die private Nutzung frei zur Verfügung. Einzelne Dateien oder Ausdrucke aus diesem Angebot können zusammen mit diesen Nutzungsbedingungen und den korrekten Herkunftsbezeichnungen weitergegeben werden.

Das Veröffentlichen von Bildern in Print- und Online-Publikationen ist nur mit vorheriger Genehmigung der Rechteinhaber erlaubt. Die systematische Speicherung von Teilen des elektronischen Angebots auf anderen Servern bedarf ebenfalls des schriftlichen Einverständnisses der Rechteinhaber.

### **Haftungsausschluss**

Alle Angaben erfolgen ohne Gewähr für Vollständigkeit oder Richtigkeit. Es wird keine Haftung übernommen für Schäden durch die Verwendung von Informationen aus diesem Online-Angebot oder durch das Fehlen von Informationen. Dies gilt auch für Inhalte Dritter, die über dieses Angebot zugänglich sind.

**Joseph Grillon**

COURTÉTELLE

Succursale à Charmoille

Terminaison de la boîte de montre



## Saint-Imier

et ses montres

CENTRE TECHNIQUE JURASSIEN

Technicum cantonal  
Ecole supérieure de commerce  
Ecole commerciale complémentaire  
Ecole ménagère

Mont-Soleil - Chasseral

PISCINE ET PLACES DE SPORT

Excursions - Equitation - Manège - Restaurants et hôtels renommés

CENTRE TOURISTIQUE ET SPORTIF

Funiculaire Saint-Imier-Mont-Soleil — Parc jurassien de la Combe-Grède

Bureau de renseignements: Saint-Imier, téléphone (039) 4 16 53



**P. Andrey & Cie S.A.**

**H. R. Schmalz S.A.**

Génie civil

Travaux publics, revêtements, galeries

LA NEUVEVILLE

Tél. 038 7 82 91



Le signe de qualité  
pour tous vos  
imprimés publicitaires  
et commerciaux

**IMPRIMERIE GENODRUCK BIENNE**

Typo - Offset - Rotation - Editions  
Rue du Rüschi 31  
Tél. 032 2 72 01

VOUS AUSSI

vous deviendrez un lecteur assidu du  
quotidien

# Le Pays

qui paraît à 4 heures chaque matin et  
contient toutes les dernières nouvelles

Le VRAI JOURNAL DES FAMILLES JURASSIENNES



PRODUIT DU JURA

Machines à écrire de Paillard  
Yverdon

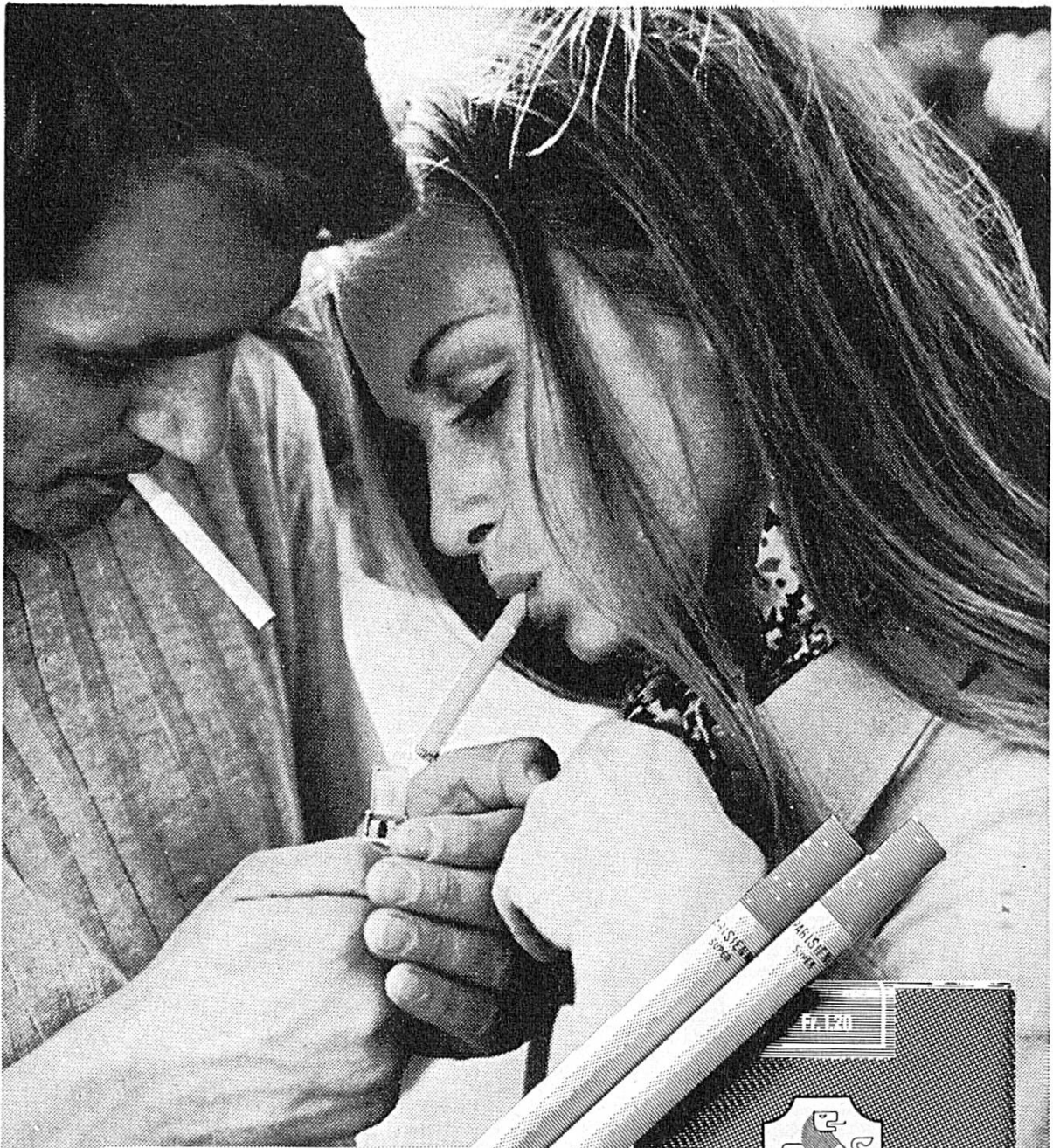
8 modèles  
à partir de Fr. **278.-**

Pour le voyage, les études, le studio, les grands et petits bureaux

## Muggli

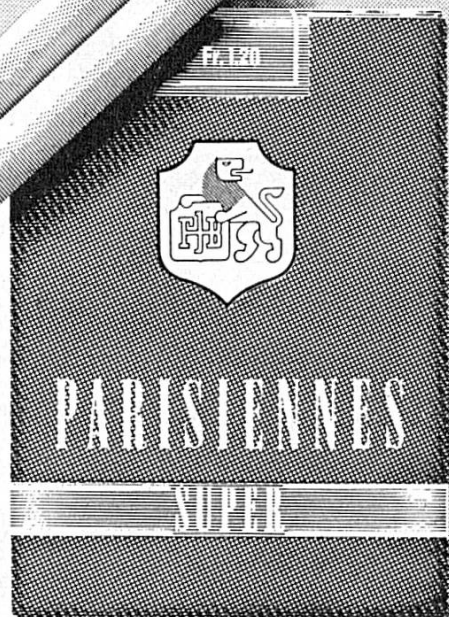
BERNE Hirschengraben 10 Tél. 031/25 23 33  
BIENNE rue Neuve 43 Tél. 032/ 2 53 21





**«Super»-détente...**  
**«Super»-plaisir...**  
**PARISIENNES SUPER**  
**«Super» à tant d'égards -**  
**donc de loin la grande favorite!**

- ★ Parisiennes Super: douceur naturelle
- ★ «Super»: son arôme riche et pur
- ★ «Super»: son filtre «PS» perfectionné



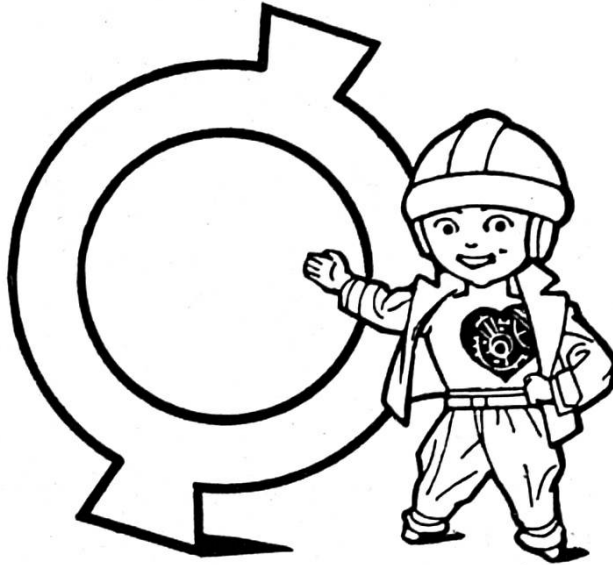
PS 70C

Pour vos imprimés:  
une idée nouvelle et une exécution soignée

**Imprimerie Monnier**

**La Neuveville**

28, chemin des Prés-Guëtins  
Téléphone 038 7 91 79



fabrication des dispositifs amortisseurs de chocs MONOREX, SUPER SHOCK-RESIST, TRISHOCK, STARSHOCK, SIMREX, ainsi que de raquetterie, chatons combinés et fournitures d'horlogerie.

**Erlsmann-Schinz S.A. ETS. MONOREX**

Manufacture de dispositifs amortisseurs de chocs, chatons combinés, raquetterie et fournitures pour l'horlogerie et l'appareillage

2520 LA NEUVEVILLE

LE MÉDICAMENT CHEZ LE PHARMACIEN

**PHARMACIE**  
**HILFiker**  
**DROGUERIE**

BIENNE Place de la Gare ☎ 2 24 83

— Tous travaux  
d'imprimerie

— Toutes  
fournitures pour  
l'école et le  
bureau

— Livres de  
toutes  
collections

sont rapidement livrés par la

**Librairie - Imprimerie du Jura S.A.**

PORRENTROY — Tél. (066) 6 17 25  
29, rue du Collège 6 21 96

Emulateurs, abonnez-vous au plus ancien  
des journaux jurassiens, « LE JURA » !  
1 an : 19 francs. CCP 25 - 1045.

# Emulateurs jurassiens !

Le gros ouvrage que les Editions d'Art  
ROBERT S.A. ont consacré au peintre  
jurassien et bâlois

## Coghuf

a sa place dans votre bibliothèque !

254 pages au format 25 x 28 cm., 105  
illustrations en couleurs et 60 en noir et  
blanc. Des textes en français de Bruno  
Kehrli et Max Robert, en allemand de  
Robert Th. Stoll, Alfred Messerli et  
Markus Farner.

Passez votre commande directement à  
l'éditeur

**ROBERT S.A. 2740 Moutier**

ou à votre libraire habituel.

# BIENNE au service de la jeunesse

**Gymnase.** — Prépare à la maturité des types A, B et C (langues anciennes, langues modernes, sciences).

**Gymnase économique.** — Prépare à la maturité commerciale (certificat cantonal). Durée des études : 3 ½ ans.

**École normale.** — Forme des instituteurs et des institutrices pour l'enseignement à l'école primaire.

**Technicum cantonal Bienne.** — L'enseignement est bilingue. — 4 divisions techniques : mécanique technique, électrotechnique, architecture (chacune 6 semestres), technique de l'automobile (4 semestres). Les étudiants doivent, avant leur entrée, avoir fait un apprentissage régulier. — Écoles d'arts et métiers : mécanique de précision (8 semestres ; délivre un diplôme de fin d'apprentissage) ; horlogerie : techniciens (10 semestres), outilleurs (8 semestres), rhabilleurs (8 semestres), régleuses (4 semestres).

**École des arts industriels.** — Prépare aux travaux des arts graphiques, etc. (8 semestres). Est rattachée au Technicum cantonal.

**École des transports et des administrations.** — Prépare aux examens des administrations PTT, CFF, douane, etc. (4 semestres). Est rattachée au Technicum cantonal.

**École suisse du bois.** — Divisions : Scierie, charpente, menuiserie.

**École supérieure de commerce.** — Prépare au diplôme de fin d'études commerciales (certificat cantonal). Formation professionnelle avec prononciation des langues et culture générale. Durée : 3 ans. L'enseignement se donne dans les deux langues.

**École commerciale.** — Destinée uniquement aux apprentis de bureau et aux apprenties vendeuses ; cours supérieurs pour employés de commerce. Diplôme de fin d'apprentissage : employées de bureau : 3 ans ; vendeuses : 2 ans.

**École professionnelle.** — Destinée uniquement aux apprentis de l'artisanat. Ateliers modernes. La durée de l'apprentissage varie d'une profession à l'autre, de 18 mois à 4 ans et demi. — Organise des cours de perfectionnement. — Cours de langue allemande, en hiver.

**École de formation féminine.** — Prépare aux diverses professions féminines pour lesquelles une formation d'économie domestique est indispensable. Cours d'une année avec branches facultatives. Cours de langues, de branches commerciales et de travaux pratiques.

**École fédérale de gymnastique et de sport.** — A Macolin. Cours spéciaux pour tous les sports. Formation des maîtres de gymnastique.

**École municipale de musique et Conservatoire.** — Tous les degrés. Toutes les branches de la musique. Classes de diplôme et de Conservatoire pour la formation professionnelle. Forme des maitresses de rythmique dalcrozienne.

**École d'infirmières.** — De l'hôpital de district. — Durée des études : 3 ans. Age d'entrée : 19 à 32 ans. Pension et logement gratuits, indemnité mensuelle. — Le diplôme est reconnu par la Croix-Rouge suisse.

**Cours de nurses.** — Pouponnière du Ried. — 12 mois. Age d'entrée : 18 ans.



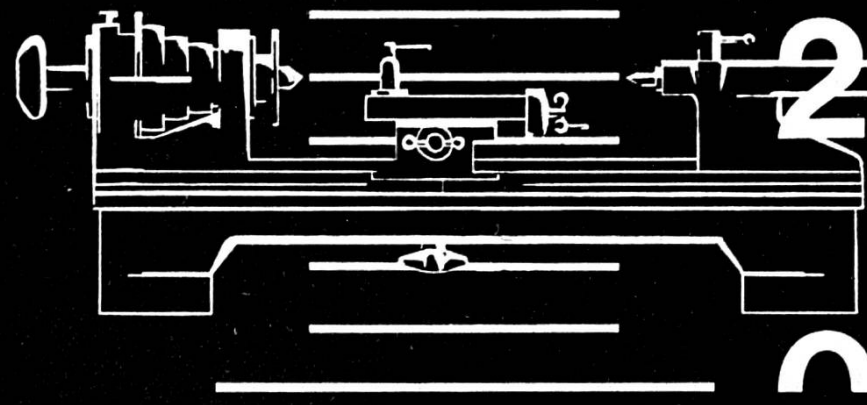
bona ventura

$\mu\text{m}$

10

5

2,5



# SCHAUBLIN

FABRIQUE DE MACHINES SCHAUBLIN S.A. BEVILARD - SUISSE

Aux prix littéraires jurassiens  
déjà fondés par la  
Société jurassienne d'Emulation  
s'est ajouté le

# PRIX SCIENTIFIQUE JURASSIEN

Cette société mérite l'intérêt  
que chacun lui témoigne

**LOUIS LANG S. A. PORRENTROY**

Fabrique de boîtes de montres

## **POUR VOS IMPRIMÉS**

IMPRIMERIE H. KRAMER

Tavannes

Tél. 91 23 07

Relais gastronomique

40 chambres, tout confort

Douche, Radio, Téléphone, Télévision

Restauration à toute heure

## **Hôtel Bellevue Saignelégier**

Se recommande

Tél. (039) 4 56 20 - Hugo Marini

## **Ecole supérieure de Commerce**

LA CHAUX-DE-FONDS

Certificat de maturité — Diplôme

Laboratoires de langues modernes

Renseignements: Tél. (039) 2 12 02



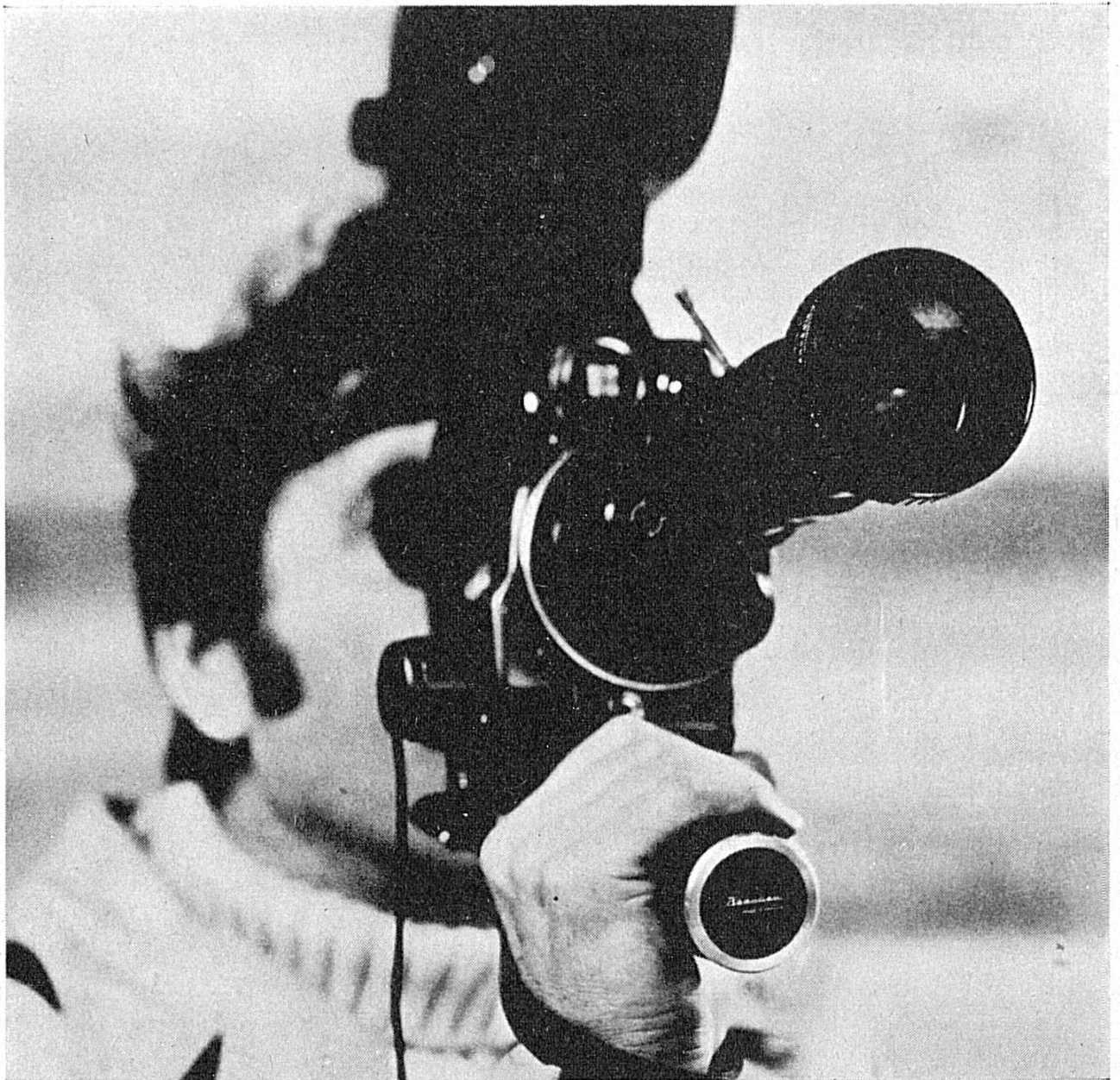
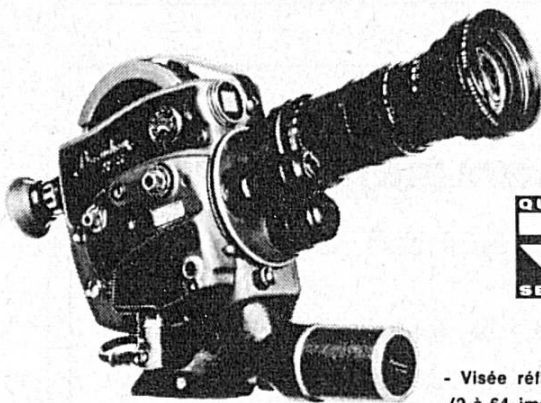


Photo Paul de Cordouan

## Beaulieu R.16 la caméra de poing des professionnels



La Beaulieu R. 16 est partout avec les chefs de file du nouveau cinéma. Elle participe étroitement aux œuvres de cette nouvelle vague de cinéastes, ceux qui ont dévissé la caméra de son trépied.

Toujours prête à saisir l'événement, la Beaulieu R. 16 « colle » si bien au reportage, que les caméramen de télévision français et étrangers l'ont adoptée. La Beaulieu R. 16 sert aussi le film industriel et scientifique, les sciences expérimentales, la recherche spatiale... Pour l'amateur qui veut aller au-delà du Super 8, elle est la caméra légère, maniable, pratique qui lui ouvre les immenses possibilités du 16 mm. Vous recevrez de **Beaulieu-Informations, Jurafot S. A., 1701 Fribourg** — la liste des points de vente ainsi que la luxueuse documentation en couleurs sur la Beaulieu R. 16.

- Visée réflexe - Réglage automatique de l'exposition - Régulation électronique des vitesses (2 à 64 images/seconde). - Son synchrone par synchro-pilote. - Accumulateur de longue durée dans la poignée. - Magasin de 60 mètres. - Objectif interchangeable. - Macro et Micro cinématographie. - Poids 3 kg avec objectif.

# Chargeur automatique

# *Multibar*

- L'automatisme au service de la production
- Augmentez la production de vos tours automatiques
- Ravitaillement intense Production accrue
- Le chargeur automatique Multibar peut être adapté à d'autres tours automatiques



# BECHLER

FABRIQUE DE TOURS AUTOMATIQUES ANDRÉ BECHLER S.A. 2740 MOUTIER | SUISSE

Tél. : 6 lignes 032 93 32 22  
Télégrammes : Automate Moutierberne  
Télex : 34 243

POUR VOS IMPRIMÉS



2726 SAIGNELEGIER

Tout ce qui concerne l'édition

Librairie

**r. richert**

PORRENTROY Grande-rue 14 Tél. (066) 6 17 60

- Dictionnaires Larousse, Littré, Robert, Quillet, etc.
- Les livres d'art, de musique, de géographie, d'histoire, de pédagogie, etc.
- Les livres de littérature, biographies, romans, actualités, poésies. Les livres pour enfants.
- Renseignements et prospectus gratuits.

**Buffet  
de  
la  
Gare  
Tramelan**

Se recommande

Chs. Bürki  
chef de cuisine

# F B R

... de la qualité du balancier dépend  
l'exactitude

Une montre munie d'un balancier

**GLUCYDUR**

est une garantie de précision

**S.A. Les Fabriques de Balanciers Réunies Bienne**

## Fabrique de machines PRATA

Tavannes

machines à **polir** les ailes de pignons mécaniques,

semi-automatiques et **automatiques**

secoueur (machine à ébavurer)

tasseaux courts pour fraiseuses

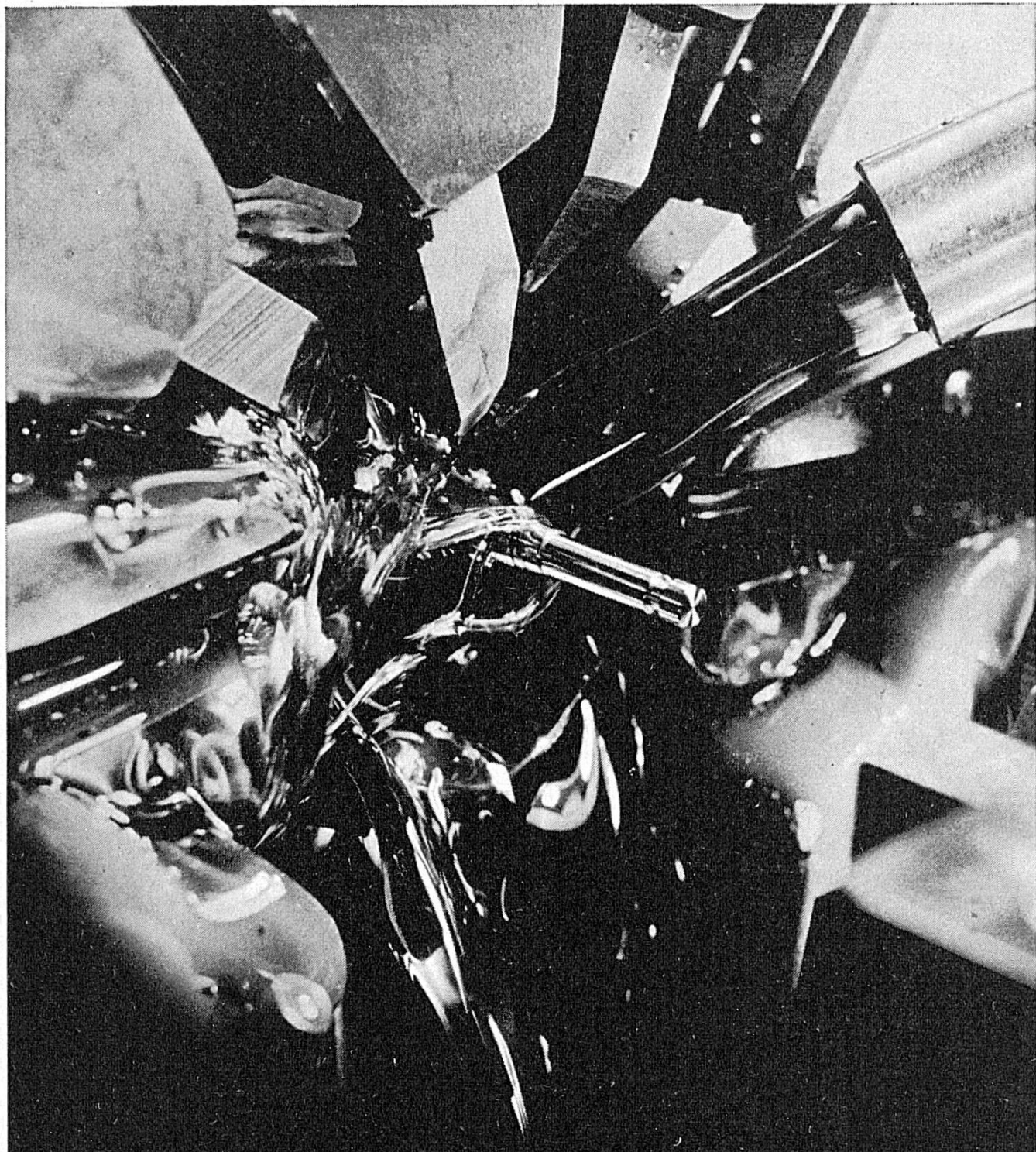
étude et fabrication de machines spéciales

Références de premier ordre

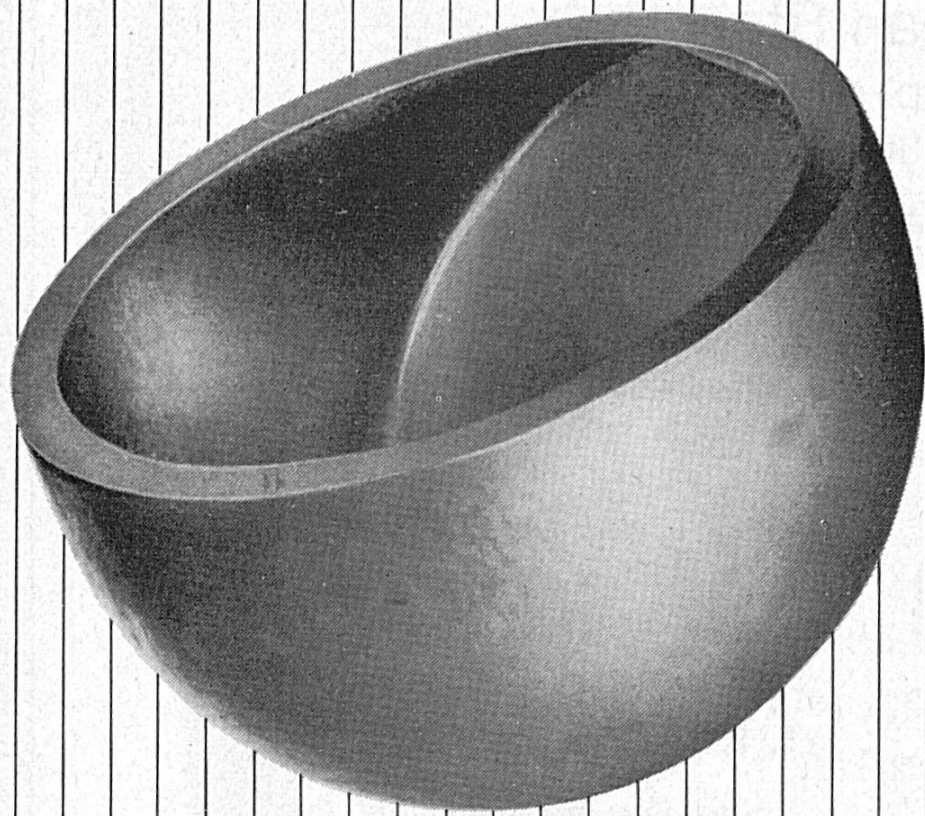
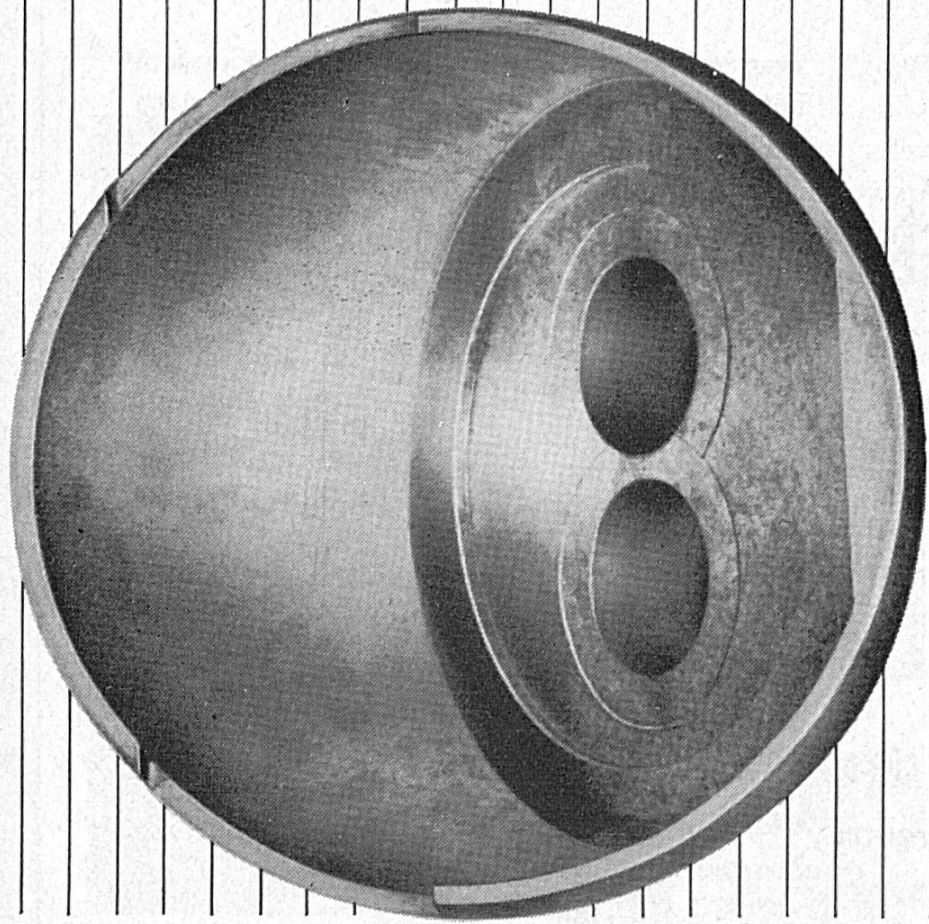


Toujours des nouveautés,  
du choix, une belle  
qualité et des prix  
avantageux.





**TORNOS PETERMANN**  
TOURS AUTOMATIQUES 2740 MOUTIER (SUISSE)



## **Le matriçage à chaud**

Spécialisés dans le matriçage à chaud, nous fabriquons en alliages légers éprouvés tels que l'anticorodal, l'avional et le perenal des pièces même compliquées

confère aux métaux légers une résistance accrue

à prix avantageux. Elles sont homogènes, précises et exemptes de rugosités. Leur résistance est excellente.

Nous livrons les pièces brutes ou usinées. — Consultez-nous!

# **THÉCLA**

Société Anonyme Tél.:  
2882 Saint-Ursanne 066 — 5 31 55

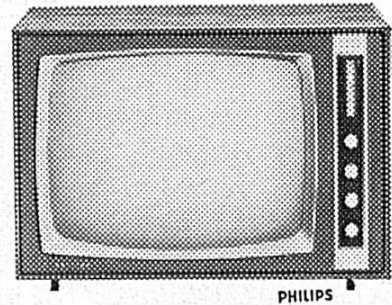




**Jean Stolz S.A.**

**RADIO TV**

2720 Tramelan    Tél. (032) 97 57 57  
2800 Delémont    Tél. (066) 2 41 13  
2740 Moutier    Tél. (032) 93 36 30



Constructeur du premier relais de TV privé de Suisse et du premier réseau de télédistribution de Suisse.

**FMB**

## **L'ÉLECTRICITÉ**

l'auxiliaire indispensable du foyer moderne !

Pour un éclairage approprié comme pour tout appareil électro-ménager, renseignez-vous dans les magasins spécialisés des

**FORCES MOTRICES BERNOISES S.A.**

Bureaux d'exploitation à Bienne, Delémont, Porrentruy.

**ETABLISSEMENTS PERIAT SA**

**Garage des Ponts**

**Porrentruy**

6 12 06

**Garage des Eaux-vives**

**Delémont**

2 35 33

Valgine



LA MONTRE SUISSE  
DE QUALITÉ



LES FILS D'ALI GUENAT  
2724 LES BREULEUX  
TÉL. (039) 54 14 27

frifri

*Piccolo*



La friteuse idéale pour  
chaque ménagère  
Cuve en acier inoxydable  
Bâti en tôle émaillée  
Thermostat de précision  
Prix : Fr. 298. — en 220 V - 2 kW

**ARO SA**

2520 La Neuveville  
Tél. 038 7 90 91-92-93



# METAFIL

N. CREVOISIER - 2718 Lajoux  
Tél. (032) 91 92 62

Machines spéciales  
selon plans des clients

Pièces détachées  
Mécanique de précision

# NOTZ

Aciers spéciaux

Produits  
sidérurgiques

Outillage  
en métal dur

Matières  
plastiques

Machines  
de construction

Notz & Co. S.A.  
2501 Bienne ☎ 032 255 22

# Société fiduciaire Simon Kohler S.A.

2892 COURGENAY

Téléphone (066) 7 12 19

Services : FIDUCIAIRES  
JURIDIQUES

ÉCONOMIQUES  
CONSEILS D'AFFAIRES



## VILLE DE MOUTIER

**Centre artistique :** Chapelle de Chalière, fresque du XIe siècle - Eglise Saint-Germain, restaurée - Nouvelle église catholique — Les expositions temporaires de peinture font de Moutier le centre des Beaux-Arts du Jura — Œuvre monumentale de W. Linck.

**Centre sportif :** Piscine, stade, varappe à l'arête du Raimeux - Pistes de ski, téléskis, patinoire artificielle, manège.

**Centre industriel :** Machines automatiques, horlogerie, décolletage, verrerie importante.

Bureau officiel de renseignements, rue Centrale 47.

Téléphone (032) 93 18 24.





**ACIERS ET MÉTAUX  
NON-FERREUX  
EN BANDES**

**LAMINERIES  
MATTHEY S.A.  
2520 La Neuveville**

Filature de Laines peignées d'Ajoie S.A.  
Alle

Filature — Retorderie — Teinturerie

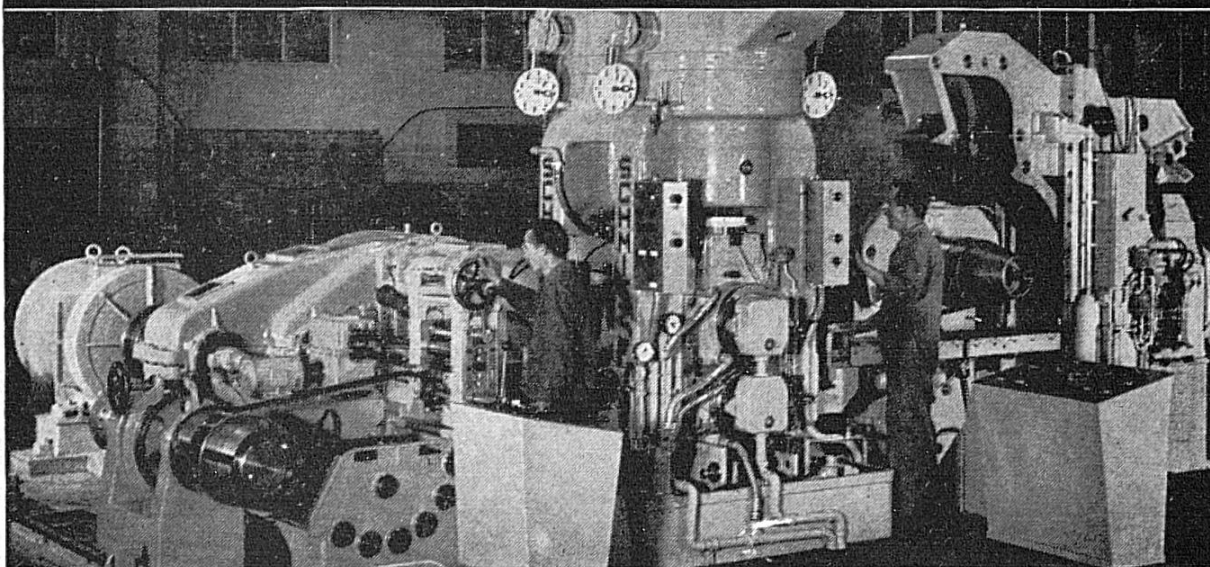
**TYPO - OFFSET**



**IMPRIMERIE DU PROGRÈS  
CHOFFAT & VUILLEUMIER  
2720 TRAMELAN**



# BOILLAT SA



**laminaires et tréfileries**

**maison fondée en 1855**

**spécialistes du laiton et alliages de  
cuivre**

**barres fils profilés rubans bandes**

**téléphone (032) 91 31 31 télégr. Boillat**

**Boillat SA Reconvilier Suisse  
tél. 3 41 28**

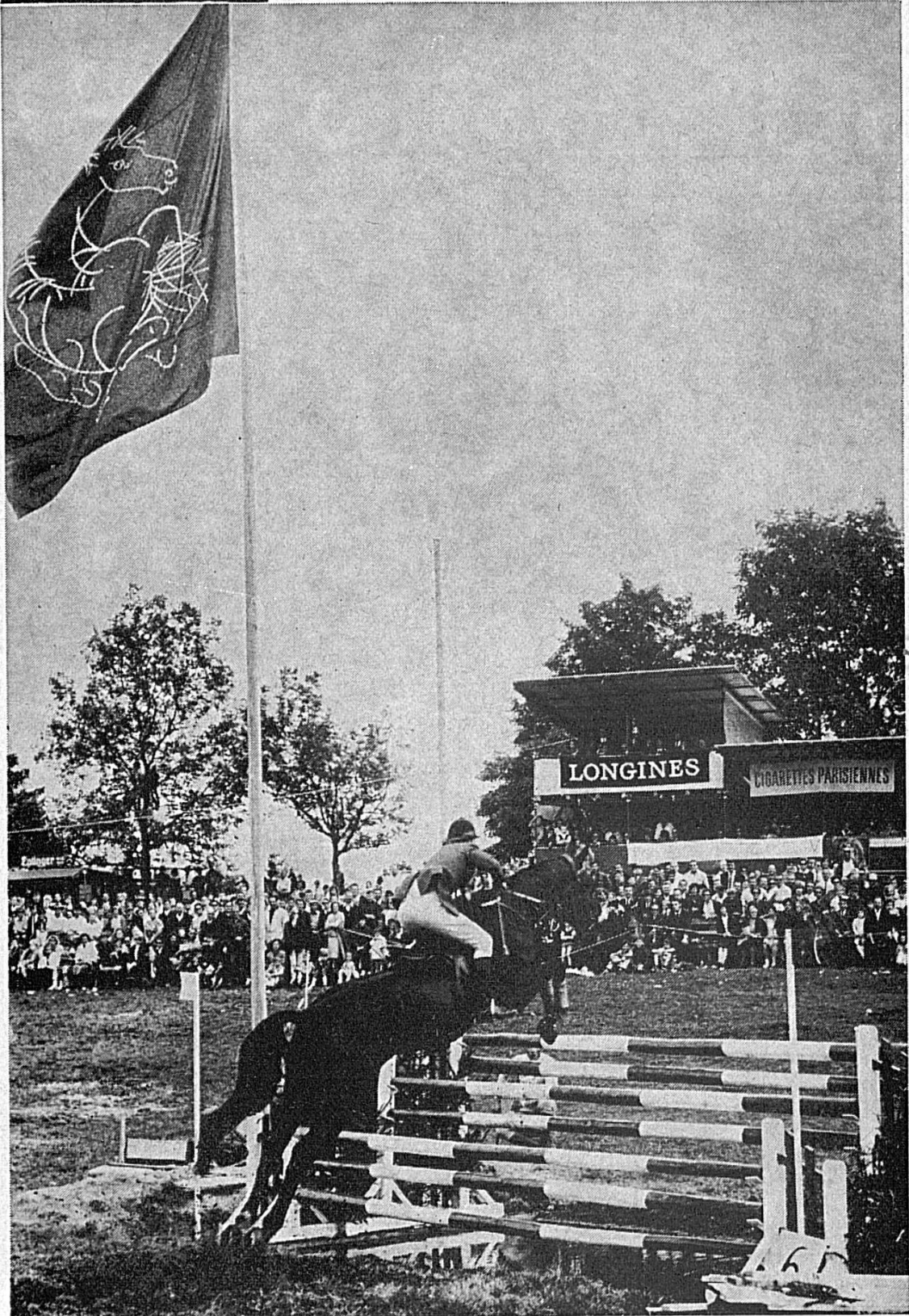




# Concours Hippique National Tramelan

chaque année à fin juillet ou au début août

- le rendez-vous de l'élite des cavaliers suisses
- le rendez-vous des amis du cheval



Mlle Monica Bachmann, championne suisse 1970

# École cantonale Porrentruy

L'École cantonale comprend un **PROGYMNASE** et un **GYMNASE**

La division supérieure prépare aux examens de maturité classique, littéraire, scientifique et économique; elle délivre aussi le diplôme commercial.

L'École figure sur la liste des établissements dont le

Diplôme de maturité

est reconnu pour l'admission à toutes les facultés universitaires et aux différentes sections de l'École polytechnique fédérale.

L'année scolaire s'ouvre en avril.

POUR TOUS RENSEIGNEMENTS, S'ADRESSER AU RECTEUR



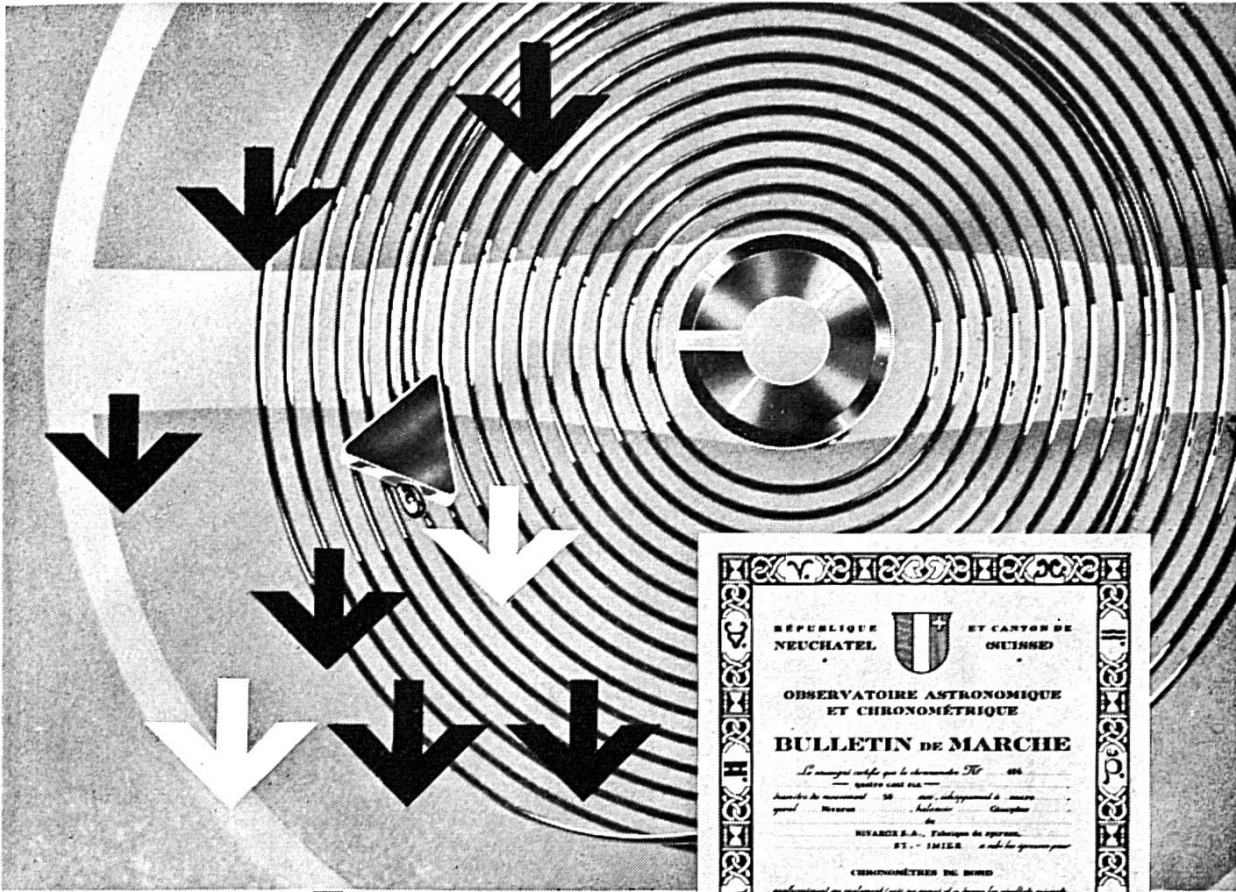
**typo  
petite offset  
offset**

un éventail de possibilités  
techniques pour la  
confection de vos  
imprimés



**Imprimerie  
Anderegg-Guenin  
Bienne 2 29 32**

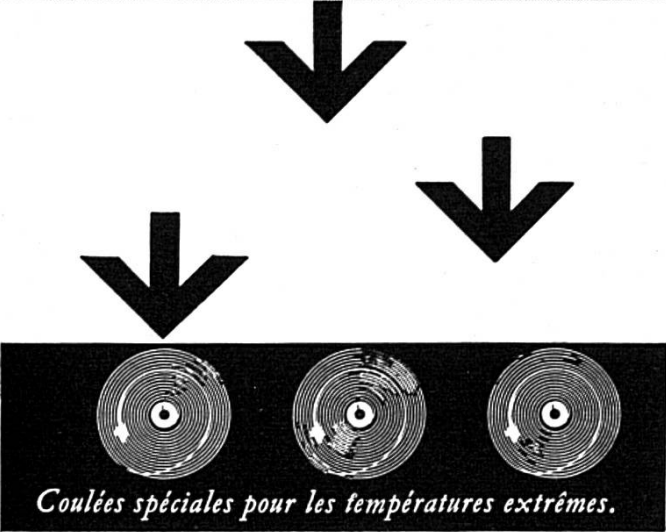




# NIVAROX

NIVAROX S A FABRIQUE DE SPIRAUX  
 SAINT-IMIER SUISSE

Grâce aux propriétés extraordinaires que lui confère le BERYLLIUM, l'alliage NIVAROX se révèle d'une supériorité incontestable, confirmée d'ailleurs par des succès toujours croissants aux Concours de l'Observatoire chronométrique de Neuchâtel



## TOUS les spiraux NIVAROX

- ▶ correspondent aux critères de l'antimagnétisme
- ▶ assurent une compensation parfaite, un isochronisme impeccable
- ▶ offrent une amplitude maxima, une élasticité supérieure, une stabilité rigoureuse
- ▶ résistent à la rouille





**G. SPIRA & Cie S.A.**

**Manufacture de bonneterie**

**PORRENTRUY**

**21, route de Courgenay**

# Université de Neuchâtel

## Faculté des lettres

avec Séminaire de français moderne pour étudiants de langue étrangère (certificat et diplôme). Cours de vacances de langue et littérature françaises, mi-juillet à mi-août.

## Faculté des sciences

avec enseignement préparant aux divers types de licence, au diplôme de science actuarielle, d'ingénieur-chimiste, d'ingénieur-horloger, de physicien, de biochimiste, de géologue, de métallurgiste, au doctorat ès sciences, ainsi qu'aux premiers examens fédéraux de médecine, de pharmacie, d'art dentaire et d'art vétérinaire.

## Faculté de droit et des sciences économiques

avec enseignement préparant à la licence et au doctorat en droit et en sciences économiques, politiques et sociales.

## Faculté de théologie protestante

avec Séminaire d'études théologiques.

Demandez toute documentation au

**Secrétariat de l'Université - Neuchâtel**

Téléphone (038) 5 38 51



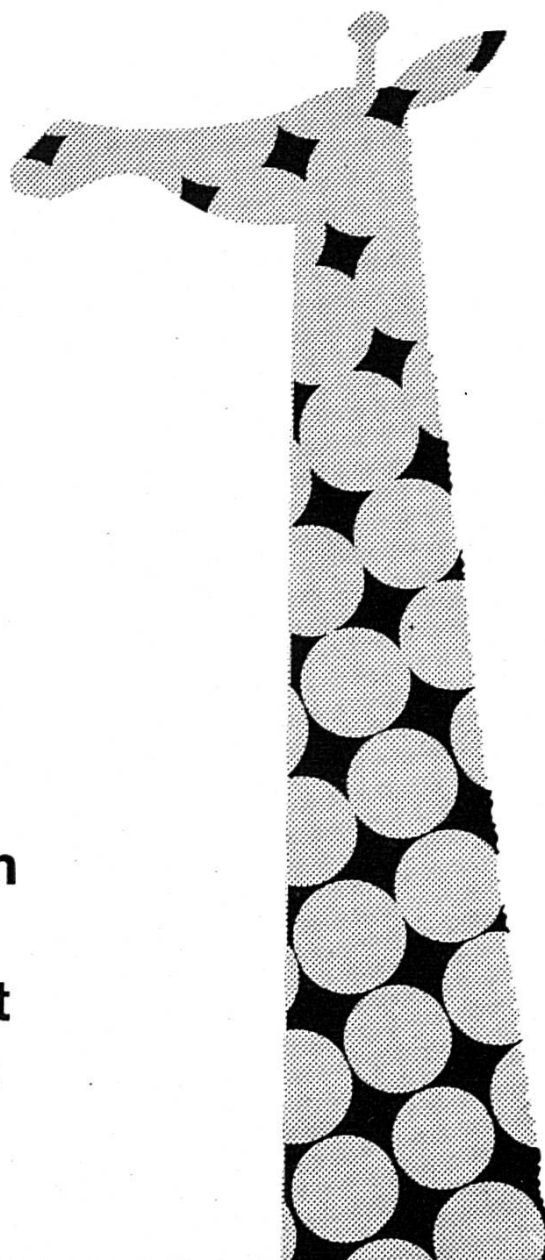
# BURRI

Décolletages et pièces à façon  
Burri SA 2740 Moutier Suisse

-9.0-5

80  
6  
4  
2  
0

haute qualité



Une reproduction  
parfaite de vos  
originaux typo et  
offset, en trois et  
quatre couleurs



**clichés + photolithos  
gavor sa**

2500 biel-bienne

21, rue du rüschli

tél. (032) 2 41 81

# PORRENTRUUY

Ville d'étude

## **Ses écoles supérieures:**

École cantonale (Progymnase, Gymnase,  
Section commerciale);  
École normale d'instituteurs;  
École normale de maîtresses ménagères;  
École secondaire de jeunes filles;  
École ménagère d'arrondissement.

## **Ses institutions pour la formation professionnelle:**

École professionnelle pour artisans;  
Atelier d'apprentissage pour horlogers.

## **Ses écoles privées:**

Collège Saint-Charles;  
École libre de jeunes filles;  
Institut Saint-Paul (jeunes filles).

# PORRENTRUUY

Porte d'entrée de la Suisse

## **Ses monuments historiques:**

Le Château et la Porte de France;  
L'Hôtel de Ville;  
L'ancien hôpital;  
L'église Saint-Pierre;  
L'église Saint-Germain;  
L'église des Jésuites;  
L'Hôtel de Gléresse  
(Archives jurassiennes  
et Bibliothèque de l'École cantonale);  
L'Hôtel des Halles;

Ses bâtiments scolaires avec le centre sportif  
scolaire;  
Ses rues et ses fontaines;  
Le jardin botanique  
et les serres de l'École cantonale.

**Station de relais pour visiter le Jura bernois et la région de Bâle.**



# Ville de Delémont



## Ses écoles supérieures:

École normale d'institutrices  
École supérieure de commerce  
Collège  
École professionnelle pour  
artisans  
École jurassienne et  
Conservatoire de musique  
Institut d'éducation musicale  
Edgar Willems

## Visitez ses monuments historiques:

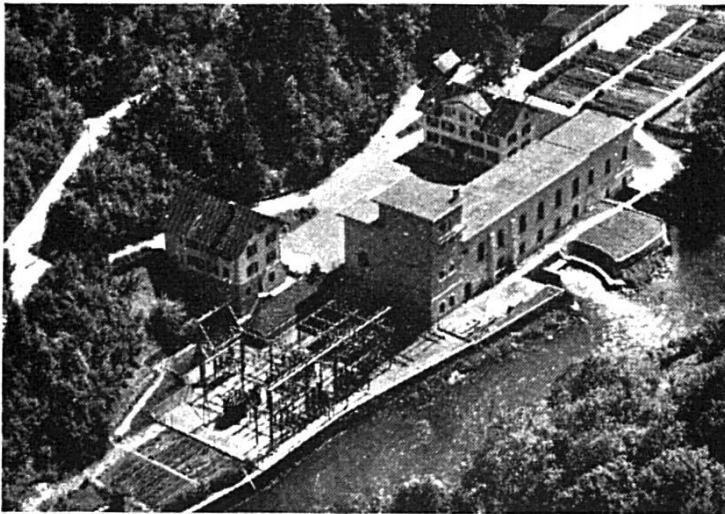
Le Château XVIIIe siècle,  
ancienne résidence des  
Princes-Evêques de Bâle  
L'Hôtel de Ville XVIIIe siècle  
Le Musée jurassien fondé en 1910  
Ses Salles romaines et  
mérovingiennes  
Les fontaines du XVIe siècle  
L'église Saint-Marcel

## Sans oublier:

de parcourir les rues de la  
vieille ville avec la Porte au Loup  
et la Porte de Porrentruy

# Georges Ruedin S.A.

Manufacture de boîtes de montres  
2854 Bassecourt



Usine  
de La Goule  
sur le Doubs

## **Société des Forces électriques de La Goule S. A.**

Fondée en 1893

Siège social et bureaux à Saint-Imier

Production et distribution d'énergie électrique

Installations et vente d'appareils

## **L'imprimerie Boéchat S.A.**

«FEUILLE D'AVIS DU JURA», à Delémont

10, ruelle de l'Écluse

- exécute avec soin et compétence tous travaux d'impression en noir et en couleurs;
- excelle dans les travaux d'édition: Éditions de la Bibliothèque jurassienne, Anthologie jurassienne en deux volumes, etc.



# BANQUE CANTONALE DE BERNE

Porrentruy, Delémont, Laufon, Moutier, Saint-Imier, Tramelan, Saignelégier, Le Noirmont, Bienne, La Neuveville, Malleray, Tavannes

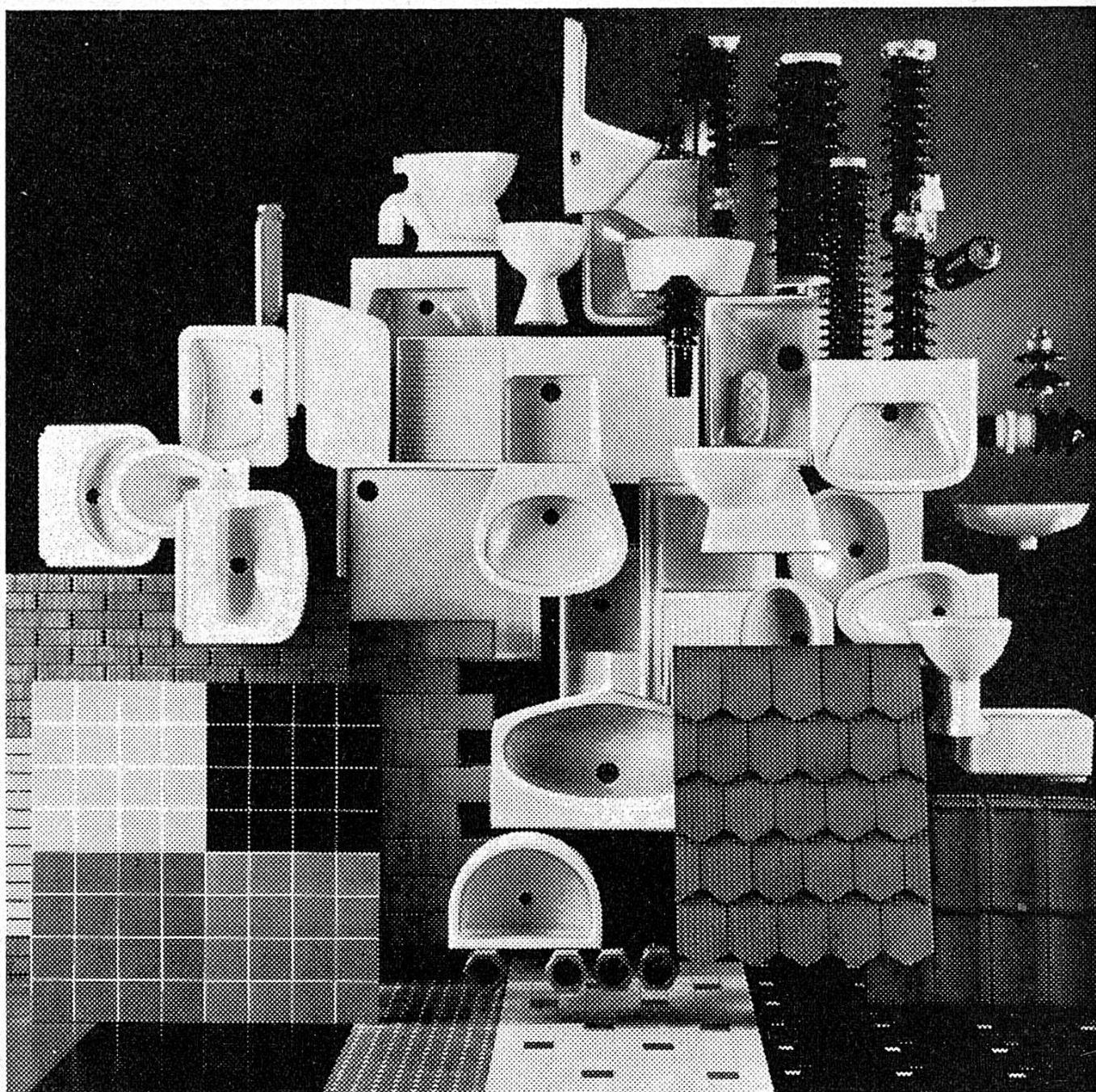


L'expérience acquise au cours de 130 ans d'activité est un gage de la bonne exécution des ordres qui nous sont confiés.

Envers les petits épargnants nous faisons toujours fonction, avec la garantie de l'Etat, de gardien de leurs économies.

Envers l'artisanat, le commerce, l'industrie et l'agriculture, nous sommes pourvoyeur de fonds et défenseur de leurs intérêts respectifs dans toutes les affaires qui nous sont confiées.





Eléments de construction  
de notre civilisation  
en terre cuite  
développés  
sur le sol de Laufon  
fabriqués  
des mains de Laufon  
Laufon  
un centre de l'industrie céramique

# Laufon

SA pour l'Industrie Céramique Laufon / Tuilerie Mécanique de Laufon SA



# Schönli elichnes bern

Clichés, Photolithos und Gravuren

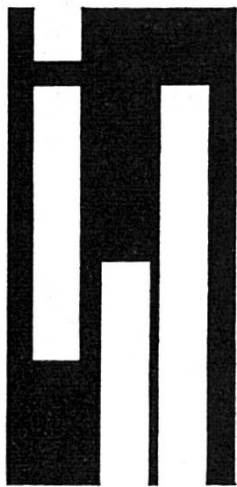
Bern Rosenweg 35 Tel. 031 462146

Le journal  
que vous  
devez lire...

# LE DÉMOCRATE

Quotidien  
jurassien  
du matin

... et pour  
tous vos  
imprimés  
une bonne  
adresse :



**Imprimerie du Démocrate**

Delémont

Joie et santé



**Condor**

Renseignements et prospectus par

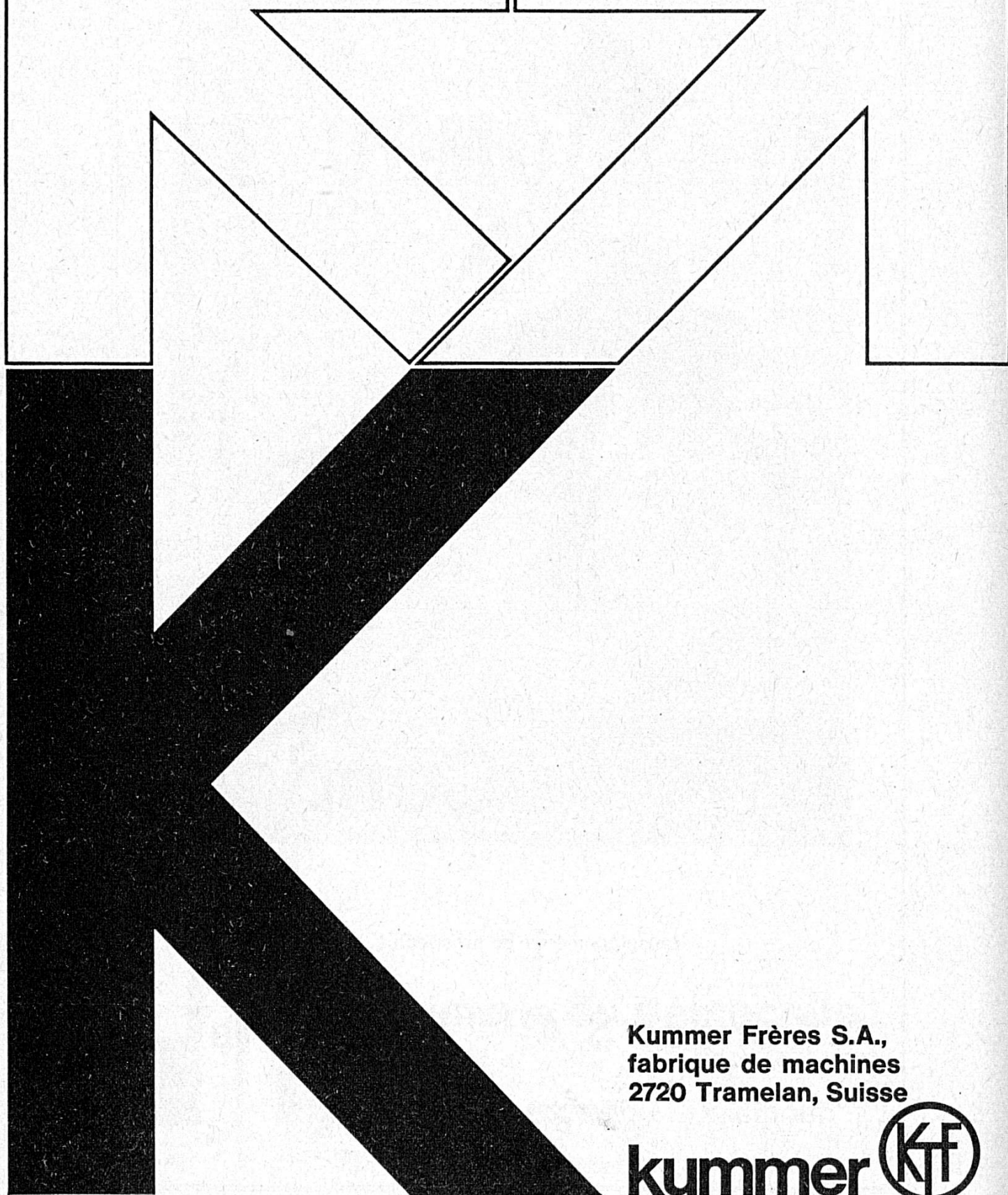
**Condor S.A. - Courfaiivre**

Téléphone (066) 3 71 71



**Précision et rendement**

**Kummer Frères S.A.**



**Kummer Frères S.A.,  
fabrique de machines  
2720 Tramelan, Suisse**

**kummer** 





