

Zeitschrift: Actes de la Société jurassienne d'émulation
Herausgeber: Société jurassienne d'émulation
Band: 126 (2023)

Werbung

Nutzungsbedingungen

Die ETH-Bibliothek ist die Anbieterin der digitalisierten Zeitschriften auf E-Periodica. Sie besitzt keine Urheberrechte an den Zeitschriften und ist nicht verantwortlich für deren Inhalte. Die Rechte liegen in der Regel bei den Herausgebern beziehungsweise den externen Rechteinhabern. Das Veröffentlichen von Bildern in Print- und Online-Publikationen sowie auf Social Media-Kanälen oder Webseiten ist nur mit vorheriger Genehmigung der Rechteinhaber erlaubt. [Mehr erfahren](#)

Conditions d'utilisation

L'ETH Library est le fournisseur des revues numérisées. Elle ne détient aucun droit d'auteur sur les revues et n'est pas responsable de leur contenu. En règle générale, les droits sont détenus par les éditeurs ou les détenteurs de droits externes. La reproduction d'images dans des publications imprimées ou en ligne ainsi que sur des canaux de médias sociaux ou des sites web n'est autorisée qu'avec l'accord préalable des détenteurs des droits. [En savoir plus](#)

Terms of use

The ETH Library is the provider of the digitised journals. It does not own any copyrights to the journals and is not responsible for their content. The rights usually lie with the publishers or the external rights holders. Publishing images in print and online publications, as well as on social media channels or websites, is only permitted with the prior consent of the rights holders. [Find out more](#)

Download PDF: 12.01.2026

ETH-Bibliothek Zürich, E-Periodica, <https://www.e-periodica.ch>



rw b groupe sa

L'humain au cœur de l'ingénierie



Aménagement
du territoire



Eau



Énergie



Environnement



Géologie,
Géotechnique &
Métrologie



Mobilité &
Infrastructures



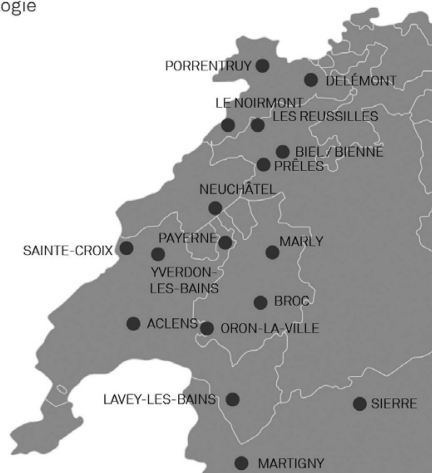
Systèmes
d'information

Les sociétés filles de RWB Groupe SA :

RWB Jura SA
RWB Berne SA
RWB Neuchâtel SA
RWB Fribourg SA
RWB Vaud SA
RWB Valais SA
MFR Géologie-Géotechnique SA
RWB BMO SA
MetriX SA
Newis SA
Erep SA
Natura biologie appliquée SA
A. Maibach Sàrl

Imaginer, créer, aménager des cadres de vie respectueux
de l'humain et de l'environnement, voilà un défi des plus
passionnants pour l'équipe d'ingénieurs RWB Groupe SA.

www.rwbgroupe.ch



INFORMATIQUE • COPIEURS MULTIFONCTIONS

Les professionnels à votre service !



**rte de Courgenay 58
2900 PORRENTUAY**

**rue St-Randoald 34
2800 DELEMONT**

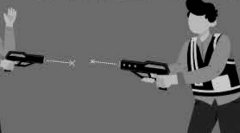
www.tibo.ch

☎ 032 465 94 65

**JURA
TROIS-LACS
DREI-SEEN-LAND**



**CHAQUE JOUR,
UNE NOUVELLE AVENTURE.**





**FSK FIDUCIAIRE
SIMON KOHLER SA**

L'expert - fiscal diplômé

**FSK
audit sa**

L'expert - réviseur agréé

DEUX SOCIÉTÉS • DEUX COMPÉTENCES • POUR MIEUX VOUS SERVIR
www.fiduciairekohler.ch



INFORMATIQUE



MUSÉE DE L'HÔTEL-DIEU
porrentruy

Musée de l'Hôtel-Dieu

Grand-Rue 5 / CH - 2900 Porrentruy

Tél. +41 (0)32 466 72 72

info@mhd p.ch / www.mhd p.ch



CEJEF

DIVISION LYCÉENNE



LYCÉE CANTONAL

<https://www.lycee.ch>

Le Lycée cantonal prépare aux examens de maturité (maturité gymnasiale).

Il figure sur la liste officielle des établissements de la Confédération suisse dont le **Certificat de maturité et Certificat de maturité bilingue français-allemand** sont reconnus pour l'admission aux études dans les Hautes Ecoles Universitaires, les Ecoles Polytechniques Fédérales, les Hautes Ecoles Pédagogiques, ainsi que les Hautes Ecoles Spécialisées.

Le Lycée cantonal offre la maturité bilingue intercantonale avec le Lycée de Laufen.

L'année scolaire débute le 19 août 2024.

Pour tout renseignement, s'adresser à :

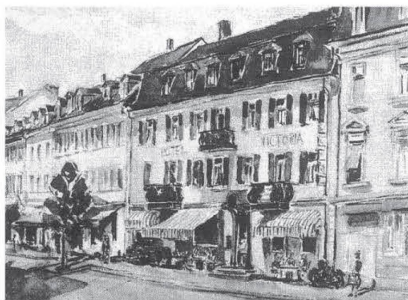
Direction du Lycée cantonal
Pl. Blarer-de-Wartensee 2
2900 PORRENTUAY
Téléphone 032 420 36 80
Email : lycee.cantonal@jura.ch

Visitez notre site internet :

www.lycee.ch

villat meubles

UN JOUR VOUS Y VIENDREZ.



2800 Delémont – Place de la Gare
Tél. 032 422 17 57 – victo@bluewin.ch
www.victoria-delemont.ch

Famille Kai & Honorine Rosenfeldt-Kueny
vous présente ses compliments et se recommande pour

Sa bonne cuisine
Ses spécialités de saison

Ses chambres confortables
Ses salles pour banquets



Thermoréseau

Porrentruy

Chauffage à distance

Energie-bois

Electricité

www.thermoreseau.ch

032 466 29 44



2900 PORRENTUUY
19, Faubourg de France
032 466 19 81

2 SITES, UNE SEULE IMPRIMERIE
POUR RÉPONDRE À TOUTES VOS DEMANDES
DE 1 À PLUSIEURS MILLIERS D'IMPRIMÉS



imprimerie-online.ch
ET SI VOUS IMPRIMIEZ EN SUISSE ?

Plus d'offres sur notre shop en
ligne www.imprimerie-online.ch

ROOSS
Ça roule.

Rue du Midi 27
CH-2740 Moutier

Tél. +41 32 499 99 65

Rue de l'Industrie 75
CH-2746 Crémines

info@roossa.ch

L'histoire et la culture, ça compte.

Chez nous aussi: la Mobilière Jura et Moutier-St-Imier, à votre disposition depuis plus de 190 ans.

Agence générale du Jura

Olivier Léchenne

Rue de la Molière 22, 2800 Delémont

T 032 424 40 20, jura@mobiliere.ch

Agence générale Moutier-St-Imier

David Wahli

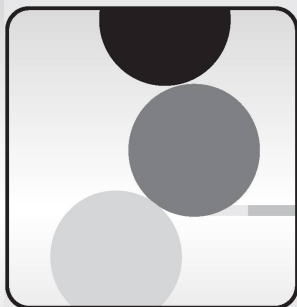
Rue Centrale 1, 2740 Moutier

T 032 494 53 20, moutier@mobiliere.ch

mobiliere.ch

la Mobilière

IMPRIMERIE



Technique repro

Composition

Impression

Façonnage

*Création
Technique
Couleurs*

Imprimoffset

Alfred Burgunder
16, rue des Annonciades
2900 Porrentruy
Tél. 032 466 43 53
Fax 032 466 13 22
Courriel: imprimoffset-ab@bluewin.ch

SAINT-IMIER
TERRE D'ÉNERGIES

**culture
humanisme
rayonnement
identité
énergies**

www.saint-imier.ch

UNE COMMUNE DU
 **Grand
Chasseral**



Pneus - Jantes - Batteries - Géométrie - Amortisseurs - Echappements

L'univers jurassien du pneu

Porrentruy

032 466 63 39

Delémont

032 423 26 62

CHOFFAT

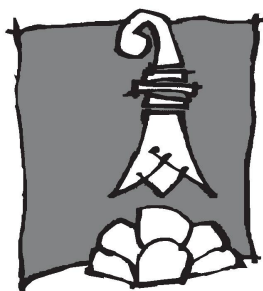
OPTIQUE

NICOLAS CHOFFAT

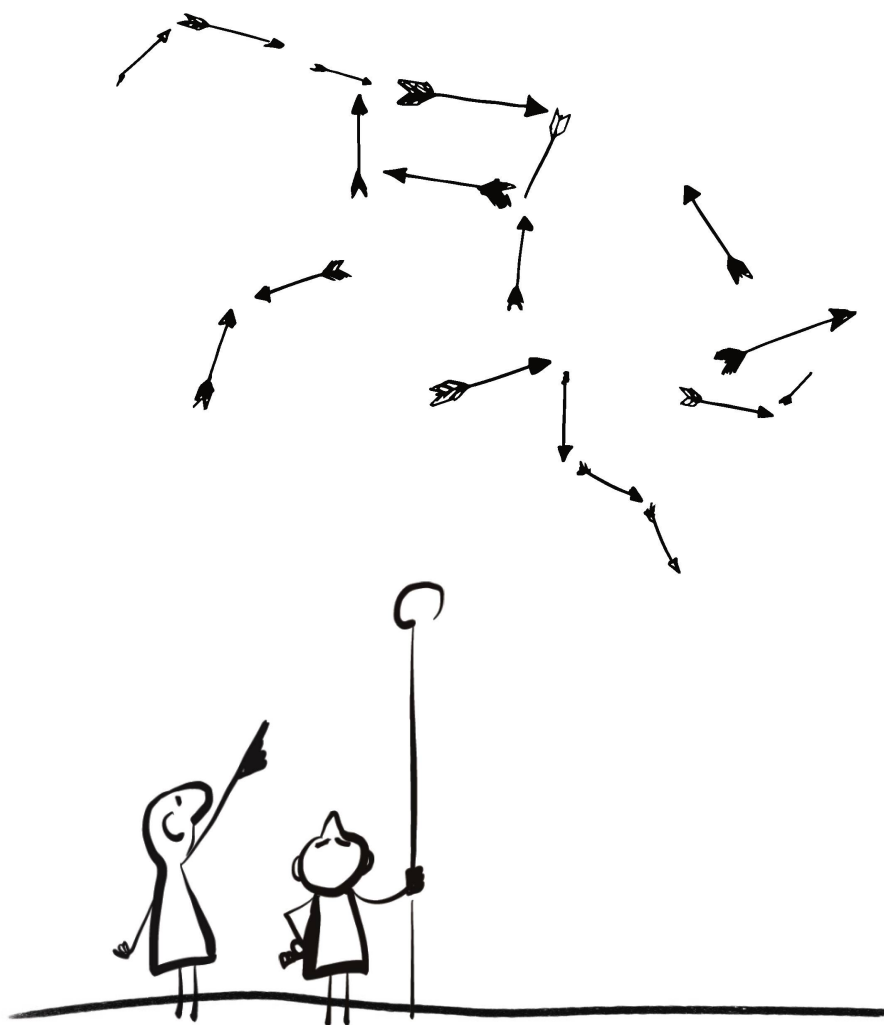
OPTICIEN

VANNIERS 13
2900 PORRENTUUY

032 466 42 52
choffatoptique@gmail.com



delémont
ACTIVEMENT PROCHE



**Nous cueillons des idées
au vol pour simplifier la
vie culturelle de l'arc
jurassien.**

UN ENGAGEMENT

de l'agence de communication **GIORGIANNI & MOESCHLER**

www.giorgianni-moeschler.ch



**FAITES SORTIR
VOTRE COMMUNICATION
DE SA BULLE**

PRESSOR 

Delémont, Moutier, Saignelégier | vente@pressor.ch | 032 421 19 19

HÔTEL IMMERSIF & RESTAURANT



**PEANUT
MEDIEVAL**

Rue du 23-Juin 60
2882 Saint-Ursanne

+41 32 461 31 49
stursanne@peanutlodge.com



Autonomie partielle
ou assurance
complète?

Quelle est
la meilleure solution
LPP pour votre
entreprise?

Nicolas Paupe

Conseiller en assurances pour
PME et Privés

Ménages & Commerces / Bâtiments

Prévoyance / Véhicules à moteur

Techniques / Pertes de gain

LAA & LPP / Cyber Risk

Protections Juridiques

Mobile : 078 / 604 97 15

Courriel : nicolas.paupe@allianz.ch

Agence Fabrice Mouttet

Avenue de la Gare 42, 2800 Delémont



*La Société jurassienne d'émulation
remercie les annonceurs qui fidèlement
lui témoignent leur confiance!*

Du présent volume des *Actes*,
composé en Warnock Pro, corps 10,5
par Demotec S.A., Microédition, à Porrentruy,
il a été tiré sur les presses de
Courvoisier-Gassmann, Bienne,
1 500 exemplaires non numérotés.
Achevé d'imprimer en avril 2024.

