

Zeitschrift: Actes de la Société jurassienne d'émulation
Herausgeber: Société jurassienne d'émulation
Band: 114 (2011)

Werbung

Nutzungsbedingungen

Die ETH-Bibliothek ist die Anbieterin der digitalisierten Zeitschriften auf E-Periodica. Sie besitzt keine Urheberrechte an den Zeitschriften und ist nicht verantwortlich für deren Inhalte. Die Rechte liegen in der Regel bei den Herausgebern beziehungsweise den externen Rechteinhabern. Das Veröffentlichen von Bildern in Print- und Online-Publikationen sowie auf Social Media-Kanälen oder Webseiten ist nur mit vorheriger Genehmigung der Rechteinhaber erlaubt. [Mehr erfahren](#)

Conditions d'utilisation

L'ETH Library est le fournisseur des revues numérisées. Elle ne détient aucun droit d'auteur sur les revues et n'est pas responsable de leur contenu. En règle générale, les droits sont détenus par les éditeurs ou les détenteurs de droits externes. La reproduction d'images dans des publications imprimées ou en ligne ainsi que sur des canaux de médias sociaux ou des sites web n'est autorisée qu'avec l'accord préalable des détenteurs des droits. [En savoir plus](#)

Terms of use

The ETH Library is the provider of the digitised journals. It does not own any copyrights to the journals and is not responsible for their content. The rights usually lie with the publishers or the external rights holders. Publishing images in print and online publications, as well as on social media channels or websites, is only permitted with the prior consent of the rights holders. [Find out more](#)

Download PDF: 12.01.2026

ETH-Bibliothek Zürich, E-Periodica, <https://www.e-periodica.ch>

Etablissez-vous en **terre d'énergies!**

Saint-Imier vous accueille avec les atouts uniques d'un environnement «naturbain»:

Un centre régional attrayant

- Parc technologique (Ra&D), centre de services
- Formations: de la crèche au diplôme d'ingénieur HES
- Tissu industriel varié
- Large offre culturelle et sportive



A votre service pour construire votre avenir:

Pour votre entreprise: la ZI «La Clef»

- 70 000 m² équipés (y c. gaz et fibre optique), à CHF 65.-/m²
- Prêt communal sans intérêts jusqu'à CHF 200 000.-
- Taxes uniques extrêmement basses: CHF 0.- pour électricité/gaz/télé réseau!
- Desserte CFF voyageurs planifiée dans la ZI «La Clef»

Pour vos investissements

- Parcelles pour villas et immeubles locatifs
- Prêt sans intérêts jusqu'à CHF 14 000.- par appartement rénové, de 4 pièces et plus
- Taxes uniques extrêmement basses: CHF 0.- pour électricité/gaz/télé réseau!
- Patrimoine bâti horloger de grande valeur

Contact: Service économique de la Municipalité
www.saint-imier.ch • tél. 032 942 44 32

TERRE D'ÉNERGIES

SAINT-IMIER

Porrentruy
Delémont

INFORMATIQUE

www.tibo.ch

MULTIFONCTIONS

TIBO

☎ 032 465 94 65



**GÉRAUD
SIEGENTHALER
PHOTOGRAPHIES
RUE DE LA CHAUMONT 3
CH - 2900 PORRENTUUY
0041 (0) 786599698
PHOTO@GERAUD.CH**

gvh
ingénieurs civils EPF-SIA

gvh delémont sa | rue st-maurice 30h | case postale 463 | ch-2800 delémont 1
tél. +41 (0)32 421 96 76 | fax +41 (0)32 421 96 79 | tva 286 029
delemont@gvh.ch | www.gvh.ch

Entreprise certifiée ISO 9001:2000

L'**ECA JURA** INVESTIT UNE PART IMPORTANTE DE SES RESSOURCES DANS DES MESURES DE PRÉVENTION DES SINISTRES ET DE PROTECTION CONTRE LEURS CONSÉQUENCES, SOIT SOUS FORME D'ATTRIBUTION DE SUBVENTIONS, SOIT SOUS FORME DE PRISE EN CHARGE DIRECTE DE CERTAINS COÛTS. NOTRE ÉTABLISSEMENT Y CONSACRE CHAQUE ANNÉE PLUSIEURS MILLIONS DE FRANCS. CES CONTRIBUTIONS ALLÈGENT D'AUTANT LA CHARGE INCOMBANT AUX CONTRIBUABLES ET AUX PROPRIÉTAIRES.

E C A • j U R A
ÉTABLISSEMENT CANTONAL D'ASSURANCE
IMMOBILIÈRE ET DE PRÉVENTION



**SPÉCIALISTE DE LA PRÉVENTION DES
BÂTIMENTS ET DE LEURS OCCUPANTS.
GARANT DE LA SAUVEGARDE DU
PATRIMOINE BÂTI.**

3 MISSIONS :

- PRÉVENTION
- LUTTE CONTRE LES DOMMAGES
- ASSURANCE

2350 SAIGNELÉGIER
RUE DE LA GARE 14, CASE POSTALE 371
TÉL. 032 952 18 40 • FAX 032 951 23 73 • info@eca-jura.ch



Fiduciaire Jean-Maurice Maitre S.A.

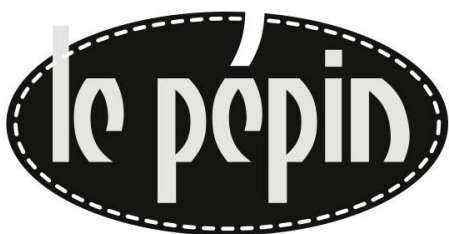
Tenue de comptabilité – Conseil en organisation d'entreprise
Conseil fiscal – Prévoyance en faveur du personnel
Comptes salaires, débiteurs, créanciers
Gérances d'immeubles – Promotion immobilière – Achats et ventes
Conseils et planifications financières

Quai de l'Allaine
Case postale 68
2900 Porrentruy 2
Tél. +41 (0)32 465 11 80
Fax +41 (0)32 466 48 93

Place du 23-Juin 2
Case postale 243
2350 Saignelégier
Tél. +41 (0)32 951 24 60
Fax +41 (0)32 951 19 83

e-mail: fiduciaire@jm-maitre.ch / site web: www.fiduciaire-jura.com

bar à café ' à vin et petite rest'o



11, rue des Malvoisins
2900 PORRENTUUY
032 466 66 61

Filature
de laine peignée
d'Ajoie SA
Alle

FLASA



Droguerie du Vallon

Goetschmann
Francillon 21 2610 Saint-Imier

Tél. 032 941 24 55

Fax 032 941 24 18

e-mail : droduval@zadsl.ch

*Droguerie
Médicaments
Herboristerie
Parfumerie
Photographie*

TVA 273.652



Demandez toujours conseil à votre Droguiste !
En guise de remerciement pour votre fidélité, nous vous offrons
le 10% SURTOUS VOS ACHATS le 10 de chaque mois.



Nouvelles fenêtres, cuisine moderne ou transformation totale?
Nous accompagnons vos projets.

Le premier pas vers la rénovation de votre logement est très simple: il vous suffit de nous rendre visite. Nous vous conseillons de manière globale – depuis le financement jusqu'à l'assurance de construction, en passant par l'optimisation fiscale. Vous vous sentirez ainsi encore mieux chez vous.
www.raiffeisen.ch

Ouvrons la voie

RAIFFEISEN

LE PAYS | PORRENTROY
LIBRAIRIE PAPETERIE

Allée des Soupîrs 1
Case postale 1413
2900 Porrentruy 1
T +41 466 85 36
F +41 466 85 37
librairie-papeterie@lepays.ch
www.lepays.ch



Reconnue par la Confédération, l'Ecole de commerce dispense **une solide formation générale et professionnelle** (employé-e de commerce).

Le **certificat d'études commerciales** intègre des stages pratiques et des cours de développement d'entreprises, il permet d'entrer sur le marché du travail. Il est une base excellente pour préparer le diplôme d'expert-e en finance et controlling, le brevet fédéral d'assistant-e de direction et d'autres certifications supérieures dans les domaines de la banque et des assurances.

La **maturité professionnelle commerciale** permet l'accès sans examen à une école supérieure, par exemple une haute école de gestion (HEG).

Filières complémentaires

- Maturité professionnelle commerciale bilingue (français/allemand)
- Maturité professionnelle commerciale, filière DTIC (technologies de l'information et de la communication)
- Maturité gymnasiale, option économie, voie longue (complément de formation au Lycée cantonal)

Le plan d'études des Ecoles de commerce inclut également la préparation à des **certificats complémentaires** :

- Certificats internationaux en langues étrangères (allemand, anglais, italien, espagnol)
- Certificats professionnels en bureautique et communication (certificats ASSAP et U-CH)

Renseignements:

Ecole de commerce / Avenir 33
2800 Delémont – Tél. 032 420 77 20

Ecole de commerce / Pl. Blarer-de-Wartensee 2
2900 Porrentruy – Tél. 032 420 36 80

Courriel : secr.ecd@jura.ch

Visitez notre site internet : www.ec-jura.ch



Le Lycée cantonal prépare aux examens de maturité (maturité gymnasiale).

Il figure sur la liste officielle des établissements de la Confédération suisse dont le **Certificat de maturité et Certificat de maturité bilingue français-allemand** sont reconnus pour l'admission aux études universitaires et à celles des Écoles polytechniques fédérales de Zürich et de Lausanne.

Dès la rentrée d'août 2012, le Lycée cantonal offre la maturité bilingue intercantonale avec le Lycée de Laufen.

Visitez notre site internet :
www.lycee.ch

L'année scolaire débute le 20 août 2012.

**Pour tout renseignement,
s'adresser à :**

Pierre-Alain Cattin, directeur
Pl. Blarer-de-Wartensee 2
2900 PORRENTUUY

Téléphone 032 420 36 80

Email : lycee.cantonal@jura.ch



MA BANQUE

L'hypothèque JuraFamille

Votre projet de vie prend forme avec des avantages exclusifs.

Economisez jusqu'à CHF 10'000.– la première année.

Renseignez-vous au 032 465 13 01.

JuraFamille
Hypothèque  **BCJ**

**Repos - Détente - Plein air
au cœur des Franches-Montagnes**



www.saignelegier.ch



Lieu idéal pour rencontres et séminaires - Hôtels et restaurants renommés
Centre de Loisirs (piscine, patinoire, fitness ...) - Manège - Halle de tennis - Zone industrielle
Chaque 2^e dimanche d'août: Marché-Concours national de chevaux



**Restaurant
SOLDATI**

Hôtel du Cerf

Repas
gastronomiques
sur réservation

1* Michelin 16/20 Gault Millau

2605 Sonceboz

Tél. 032 488 33 22

Fax 032 488 33 21

www.cerf-sonceboz.ch

Fermeture
mardi dès 14 h et mercredi

CHOFFAT
OPTIQUE

NICOLAS CHOFFAT

GRAND-RUE 1A
2900 PORRENTUAY

032 466 42 52
choffatoptique@yahoo.fr

ROOSS

Ça roule.

Imprimerie Roos SA
CH-2746 Crémines

Tél. 032 499 99 65
Fax 032 499 90 60

info@roossa.ch
www.roossa.ch



mhdp

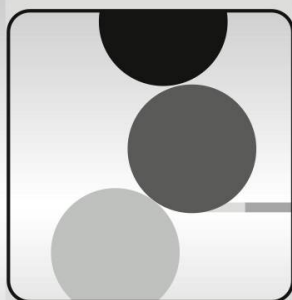
MUSÉE DE L'HÔTEL-DIEU
porrentruy

Grand-Rue 5 • CH-2900 Porrentruy
Tél +41 (0) 32 466 72 72

www.mhdp.ch • info@mhdp.ch



IMPRIMERIE



Technique repro

Composition

Impression

Façonnage

*Création
Technique
Couleurs*

Imprimoffset

Alfred Burgunder
16, rue des Annonciades
2900 Porrentruy
Tél. 032 466 43 53
Fax 032 466 13 22
Courriel: imprimoffset-ab@bluewin.ch

*La Société jurassienne d'Emulation
remercie les annonceurs
qui fidèlement lui témoignent
leur confiance!*

Faites confiance à

La Mobilière

Assurances & prévoyance

l'assurance d'être bien assuré

Agence générale de Delémont:

Patrice Wolff
Tél. 032 424 40 20

Agence générale de Moutier / Saint-Imier:

Eric Veya
Tél. 032 494 53 20
Tél. 032 942 68 20

Agence générale de Porrentruy:

Marianne Chapuis Borgeaud
Tél. 032 465 92 92

AU SERVICE DE VOTRE SANTÉ

PHARMACIE HILFKE PARFUMERIE

Place de la Gare 10
Tél. 032 323 11 23

2501 BIENNE
Fax 032 325 21 44



2900 Porrentruy

www.azinformatique.ch



Jean-François et Alain Chariatte

PORRENTUUY
032/466 63 39

DELEMONT
032/423 26 62

*Pneus – Jantes – Batteries
Géométrie – Amortisseurs
Echappements*

I M P R I M E R I E **2000**

PORRENTRUY

Tél. 032 466 55 21

40 ans à votre service !

Route d'Alle 1

2900 Porrentruy

ENEZ DÉCOUVRIR NOS NOUVEAUTÉS!

**AMEUBLEMENT | TAPIS | LAMINE | PARQUET | LINO
RIDEAUX | STORE | LITERIE | DECORATION D'INTERIEUR**

RoCHAT **INTERIEUR**

Rochat Intérieur Sàrl | Rue Francillon 17 | 2610 Saint-Imier
Tél. 032 941 22 42 | Fax. 032 940 71 83 | info@rochatapis.ch



MSBR SA

Bureau d'étude et d'architecture SIA

Partenaire **MINERGIE®**
PARTENAIRES SPECIALISTES

Architecture

Conception globale

Restauration

Environnement construit

Biologie de la construction

Conception énergétique

Marcelle Roulet - Pierre Minder - Roland Bassin - Jean-Louis Maggioli

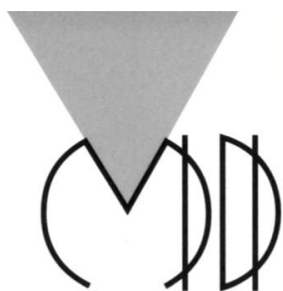
2610 Saint-Imier

Tel. 032 942 89 40

www.msbr.ch

2300 La Chaux-de-Fonds

Tel. 032 910 54 10



Ghislain et Christine
Pissenem

Tél. 032 941 21 94 - Fax 032 941 20 36

Place de la Gare
2800 Delémont
Tél. 032 422 17 77
Fax 032 423 19 89
info@hoteldumidi.ch
www.hoteldumidi.ch

Fermé le mardi soir et le mercredi



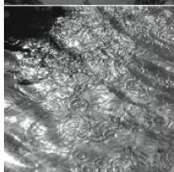
RWB HOLDING SA

Une équipe d'ingénieurs
au service de l'Homme
et de l'environnement

www.rwb.ch



**AMÉNAGEMENT
DU TERRITOIRE**



EAU



ENVIRONNEMENT



GÉNIE CIVIL



SIT

découvrez la différence.



**Nicol
MEUBLES**

porrentruy, fbg de france 1, 032 466 21 32 | delémont, rue de la vauche 6, 032 422 06 22, www.nicol-meubles.ch

chaque jeudi ouverture nocturne à porrentruy

Hôtel
Bellevue
Restaurant Porrentruy

Fabrice Burgunder

Tél. 032 466 55 44
www.bellevue-porrentruy.ch



Château de Pleujouse
CG Praud-Prongué S.à.r.l.
Artisans cuisiniers
CH – 2953 Pleujouse

Tél. +41 32 462 10 80
Fax +41 32 462 10 84
le.chateau@bluewin.ch

Ouvert du
mercredi au dimanche



**u n e
ville
q u i
v i t**





2800 Delémont – Place de la Gare
Tél. 032 422 17 57 – Fax 032 422 04 65
www.victoria-delemont.ch

Famille Roger Kueny-Billand

vous présente ses compliments et se recommande pour

Sa bonne cuisine
Ses spécialités de saison

Ses chambres confortables
Ses salles pour banquets

CAMILLE BLOCH

Chocolats Camille Bloch SA
CH-Courtelary – www.camillebloch.ch
CB Shop ouvert/open:
Lu – Ve/Mo – Fr: 14.30 – 18.30

MON CHOCOLAT SUISSE

Pharmacie
Pilloud



Rue Francillon 15 - 2610 Saint-Imier
Tél. 032 941 21 94 - Fax 032 941 20 36



Audit • Fiduciaire • Conseil

- ▶ Audit
- ▶ Financial Services
- ▶ Fiduciaire
- ▶ Conseil d'entreprises
- ▶ Conseil fiscal et juridique
- ▶ Administrations publiques
- ▶ Présentation internationale des comptes
- ▶ Fiduciaire-Internet
- ▶ PME
- ▶ Associations à but non lucratif

Le Voyebœuf 3
2900 Porrentruy

Tél. 032 465 93 00
Fax 032 465 93 09

www.bdo.ch

Rue de l'Avenir 12
2800 Delémont

Tél. 032 421 40 77
Fax 032 421 40 78

Du présent volume des *Actes*,
composé en Times corps 10.5
par Demotec SA, Microédition, à Porrentruy,
il a été tiré sur les presses de
l’Imprimerie Pressor SA, à Delémont,
1800 exemplaires non numérotés.
Achevé d’imprimer en mars 2012.

