

Zeitschrift: Actes de la Société jurassienne d'émulation
Herausgeber: Société jurassienne d'émulation
Band: 100 (1997)

Werbung

Nutzungsbedingungen

Die ETH-Bibliothek ist die Anbieterin der digitalisierten Zeitschriften auf E-Periodica. Sie besitzt keine Urheberrechte an den Zeitschriften und ist nicht verantwortlich für deren Inhalte. Die Rechte liegen in der Regel bei den Herausgebern beziehungsweise den externen Rechteinhabern. Das Veröffentlichen von Bildern in Print- und Online-Publikationen sowie auf Social Media-Kanälen oder Webseiten ist nur mit vorheriger Genehmigung der Rechteinhaber erlaubt. [Mehr erfahren](#)

Conditions d'utilisation

L'ETH Library est le fournisseur des revues numérisées. Elle ne détient aucun droit d'auteur sur les revues et n'est pas responsable de leur contenu. En règle générale, les droits sont détenus par les éditeurs ou les détenteurs de droits externes. La reproduction d'images dans des publications imprimées ou en ligne ainsi que sur des canaux de médias sociaux ou des sites web n'est autorisée qu'avec l'accord préalable des détenteurs des droits. [En savoir plus](#)

Terms of use

The ETH Library is the provider of the digitised journals. It does not own any copyrights to the journals and is not responsible for their content. The rights usually lie with the publishers or the external rights holders. Publishing images in print and online publications, as well as on social media channels or websites, is only permitted with the prior consent of the rights holders. [Find out more](#)

Download PDF: 02.05.2026

ETH-Bibliothek Zürich, E-Periodica, <https://www.e-periodica.ch>



EMOTE SA

microédition et impression

- ◆ **MISE EN PAGE sur ordinateur** (journaux, plaquettes, etc.)
- ◆ **EDITION** (livres, brochures, etc.)
- ◆ **IMPRIMERIE** (faire-part, menus, papillons, circulaires, etc.)
- ◆ **COMPOSITION** (textes, etc.)
- ◆ **TRAVAIL AU SCANNER** (logos, photos, dessins, texte)
- ◆ **PHOTOLITHOS** (quadrichromie)
- ◆ **FLASHAGE** (sortie films ou papiers à haute définition)
- ◆ **TRAITEMENT de vos disquettes**
- ◆ **RISOGRAPHIE** (meilleur marché que la photocopie)

5a, fbg Saint-Germain • 2900 PORRENTROY • Tél. 032/466 28 28 • Fax 032/466 29 74

Université de Neuchâtel Suisse



Secrétariat général

Ouverture: lundi à vendredi
9 h - 11 h et 14 h - 17 h
☎+41 32 718 1000
Fax: +41 32 718 1001
Avenue du 1^{er}-Mars 26
CH-2000 Neuchâtel

Cité universitaire

◇ Restaurant ◇ Cafétéria
◇ Salles de lecture
◇ Chambres ◇ Loisirs
Réception:
☎+41 32 727 6800
Fax: +41 32 727 6801
Clos-Brochet 10
CH-2000 Neuchâtel



La Faculté des lettres et sciences humaines

à laquelle sont rattachés le Séminaire de français moderne (pour étudiants de langue étrangère) et le cours de vacances de langue et littérature françaises.



La Faculté de droit et des sciences économiques

avec deux divisions: juridique d'une part, économique, politique et sociale d'autre part.



La Faculté des sciences

qui, outre les licences et les diplômes, offre la possibilité de passer les premiers examens fédéraux de médecine, de pharmacie, d'art dentaire et d'art vétérinaire.



La Faculté de théologie protestante

à laquelle est rattaché l'Institut romand d'herméneutique et de systématique.

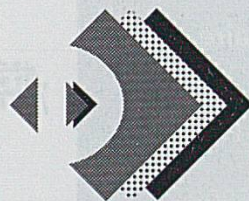
L'Université de Neuchâtel

offre également une série de cours de formation continue et de formation postgraduée.

Nos réalisations

sont vos

VICTOIRES



IMPRIMERIE DU DÈMOCRATE SA

6, route de Courroux - 2800 Delémont - Tél. 032 422 17 51 - Fax 032 423 20 69

Lycée cantonal et Ecole supérieure de commerce de Porrentruy

Le Lycée cantonal

prépare aux examens de baccalauréat classique (type A), littéraire (type B), langues modernes (type D), scientifique (type C), économique (type E), artistique (type F).

Il figure sur la liste officielle des établissements de la Confédération suisse dont le

Certificat de baccalauréat

est reconnu pour l'admission à toutes les facultés universitaires et aux différentes sections des écoles polytechniques fédérales de Zurich et de Lausanne.

L'Ecole supérieure de commerce

décerne une maturité reconnue par la Confédération helvétique.

L'année scolaire s'ouvre dès le 15 août.

Pour tout renseignement, s'adresser à:

Bernard Bédât, directeur
Place Blarer-de-Wartensee 2
2900 Porrentruy
Tél. 032 / 466 61 31

La garantie de prestations de haute qualité et d'un accueil personnalisé

- Conseil juridique et fiscal suisse et international
- Administration de sociétés et conseil en placements
- Conseil en direction, planification, finance et marketing
- Tenue de comptabilités, assistance-gestion aux PME
- Révision

KPMG

Porrentruy, rue des Tanneurs 5, tél. 032 / 466 48 49, fax 032 / 466 50 77



ECOLE D'INGENIEURS SAINT-IMIER

Fondée en 1866 par la Société Jurassienne d'Emulation,
l'école est ouverte aux jeunes gens et jeunes filles.

APPRENTISSAGES :

aux Ecoles de métiers affiliées
dans neuf professions techniques
différentes

ETUDES D'INGENIEUR ETS

en: Mécanique
Microtechnique
Electronique
Informatique

ETUDES POSTGRADES

dans les domaines de:

Gestion d'entreprise
Informatique
Langues étrangères
Eléments finis
Technique d'assemblage

Pour tout renseignement, prière de s'adresser au
secrétariat de l'école.

Téléphone: 032 / 942 42 42 - Fax 032 / 942 42 43

Pour nous, imprimer est un **art**

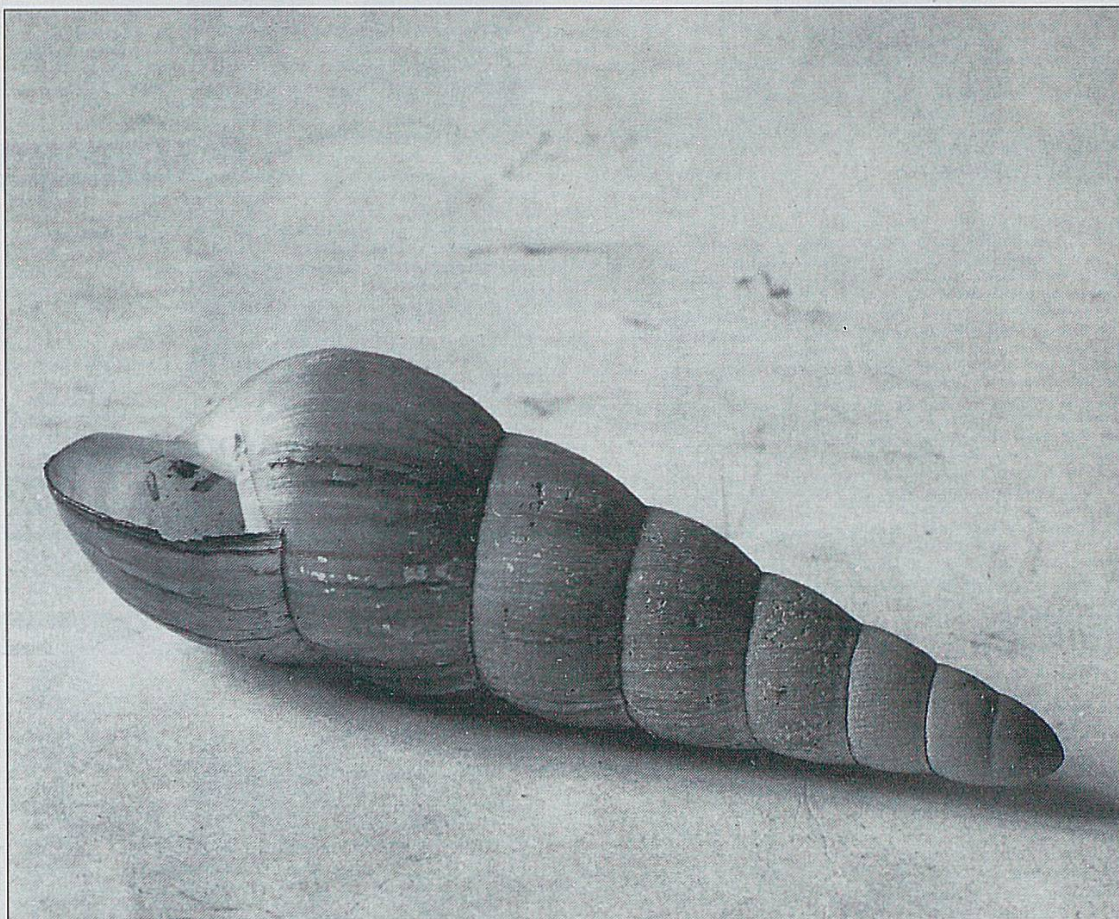


Photo: Jacques Bélat

Notre équipe, composée d'une quinzaine de collaborateurs, saura mettre son talent et ses compétences professionnelles au service des plus exigeants. Nos installations modernes nous permettent de concevoir, de mettre en forme, d'imprimer et d'apprêter vos travaux dans les règles de l'art.



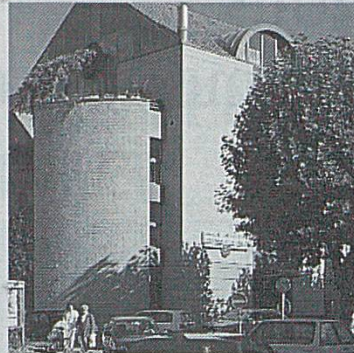
Imprimer, c'est notre métier!

LE PAYS

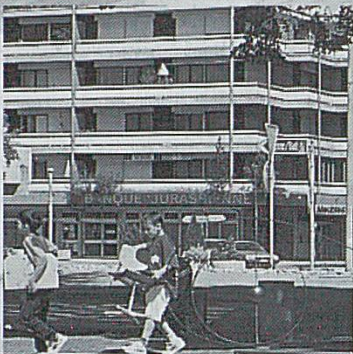
IMPRIMERIE



Bassecourt



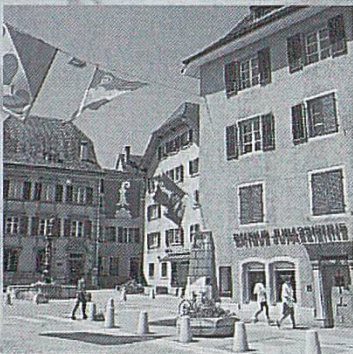
Porrentruy



Moutier



Saignelégier



Delémont - Ville



Delémont - Molière

BANQUE JURASSIENNE D'ÉPARGNE ET DE CRÉDIT

| | | |
|--------------|--|---------------|
| BASSECOURT | | 032 426 74 22 |
| DELEMONT | | 032 421 96 96 |
| PORRENTRUUY | | 032 466 18 67 |
| MOUTIER | | 032 493 42 62 |
| SAIGNELEGIER | | 032 951 15 44 |

... par tous les temps!

Faites confiance à la ...



Mobilière Suisse
Société d'assurances

l'assurance d'être bien assuré

Agence générale de Saint-Imier:

JEAN-PAUL VORPE

Tél. 032/941 41 55

Agence générale de Delémont:

DENIS HOSTETTLER

Tél. 032/422 57 57

Agence générale de Moutier:

ERIC VEYA

Tél. 032/493 57 93

Agence générale de Porrentruy

HUBERT SALOMON

Tél. 032/465 92 92

PORRENTRUY

Ville d'études et de tourisme

| | |
|--|---|
| Ses institutions d'enseignement supérieur: | Institut pédagogique jurassien Lycée cantonal Ecole supérieure de commerce Collèges secondaires (commun. d'école sec.) |
| Ses institutions pour la formation professionnelle: | Ecole d'horlogerie et de microtechnique Centre professionnel Ecole professionnelle commerciale |
| Ses écoles privées: | Collège Saint-Charles Ecole Sainte-Ursule Institut Saint-Paul (jeunes filles) |
| Ses zones industrielles | 50000 m ² de terrain industriel viabilisé à disposition (Roche-de-Mars et Grandes-Vies) |

PORRENTRUY

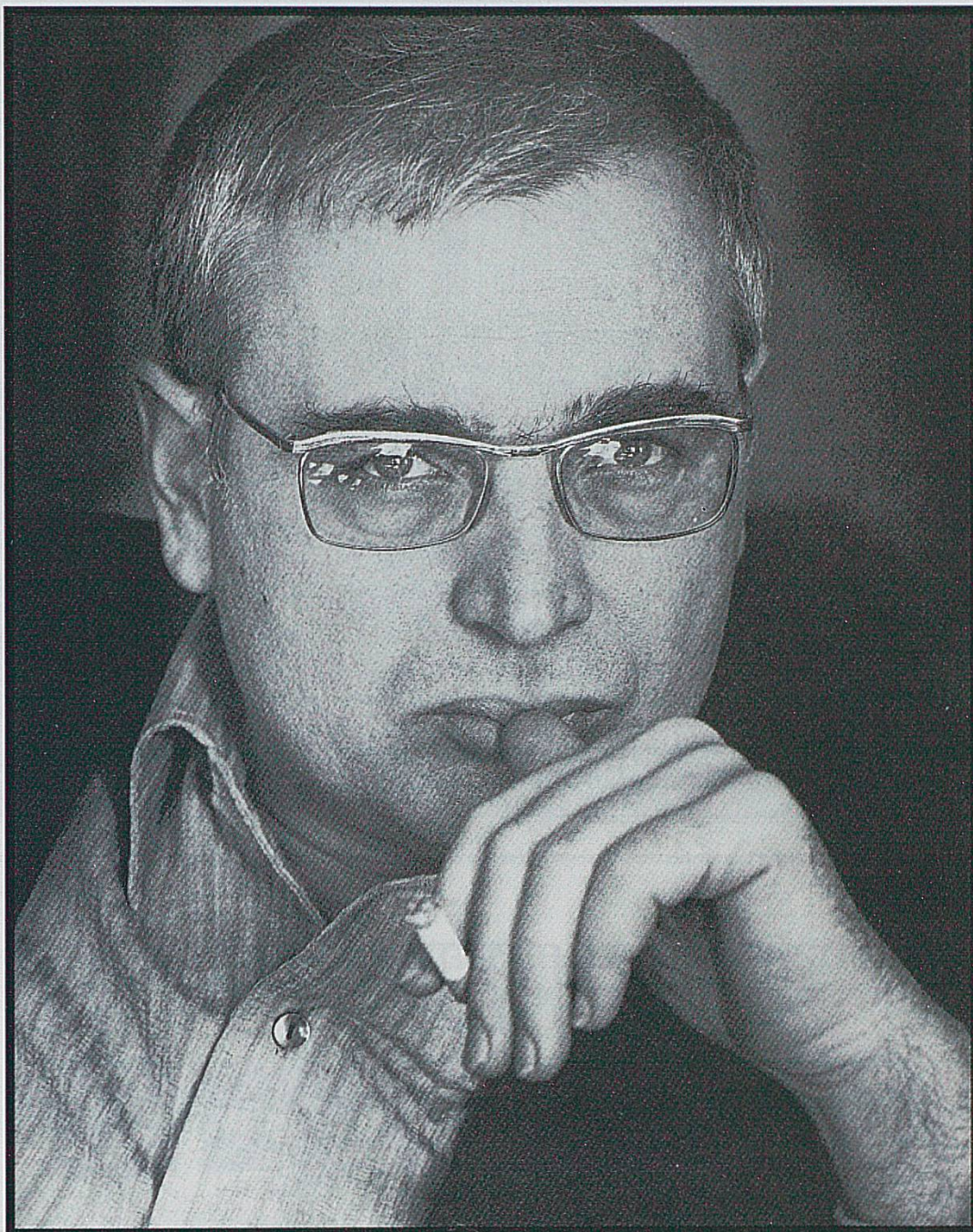
Porte d'entrée de la Suisse

Ville lauréate du Prix Wakker 1988

| | |
|-----------------------------------|---|
| Ses monuments historiques: | Le Château et la Porte de France L'Hôtel de Ville L'ancien hôpital: Hôtel-Dieu et sa pharmacie L'église Saint-Pierre L'église Saint-Germain L'église des Jésuites L'Hôtel de Gléresse L'Hôtel des Halles Ses bâtiments scolaires avec le Centre sportif scolaire Ses rues et ses fontaines polychromes de la Renaissance Le jardin botanique et les serres du Lycée cantonal |
| Ses aménagements sportifs: | Piscine, piscines couvertes de Saint-Charles et des Tilleuls, patinoire couverte, salles de fêtes |
| Ses musées: | Musée de l'Hôtel-Dieu Musée des sciences naturelles Archives de l'ancien Evêché de Bâle |

Station de relais pour visiter le Jura et la région de Bâle

Eloge de la maîtrise. Horst Tappe, photographe.



Mâîtrise intérieure de l'homme à la cigarette,
Économe de ses passions mais jamais avare
du plus grand des plaisirs, celui de choisir.
Maîtrise miracle du photographe qui sait foudroyer
la vérité en vol et vous la rapporter vivante.
Maîtrise exigeante d'une entreprise et de ses
collaborateurs, depuis bientôt deux siècles
au service d'un art: l'authenticité.
Vous cherchez un titre à cette photo.
«Eloge de la maîtrise», ça vous irait?



F.J. BURRUS

A Member of the Rothmans International Group



Repos - Détente - Plein air

au cœur
des Franches-Montagnes

Lieu idéal pour rencontres et séminaires
Hôtels et restaurants renommés
Centre de loisirs (piscine, patinoire, salles de fitness)
Manège - Halle de tennis - Zone industrielle

Chaque deuxième dimanche d'août:
Marché-Concours national de chevaux



VALGINE

GUENAT S.A.
MONTRES VALGINE

2345 LES BREULEUX

TEL: 032 / 954 14 27 FAX: 032 / 954 16 53

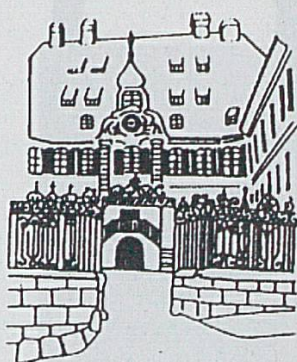
Tradition horlogère depuis 1900

TOUJOURS À L'HEURE...

L'IMPRIMERIE 2000

POUR VOS IMPRIMÉS

2900 PORRENTROY Rte d'Alle 1 032/466 55 21



MUSEE DE L'HOTEL-DIEU PORRENTROY

Grand-Rue 5 - 2900 Porrentruy
Tél. 032/466 72 72

Expositions temporaires

ENTREPRISE GENERALE DE CONSTRUCTION



**parietti
et gindrat sa**

Bâtiment
Génie civil
Entretien et rénovation

Peinture et nettoyage
Bureau d'architecture
Promotion et gérance

2900 PORRENTROY
Siège social
Rue X. Stockmar 15
☎ 032/465 98 00

2800 DELEMONT
Centre Pré-Guillaume
Rue de l'Avenir 3
☎ 032/422 74 33



Le véritable couteau suisse



Avec les avantages **exclusifs WENGER** :

- blocage de sécurité de la lame;
- blocage de sécurité du tournevis (breveté);
- ciseaux de précision à mécanisme breveté et microdents;
- **garantie écrite de 5 ans.**



WENGER

of Switzerland

**Vous avez une idée,
nous avons la solution!**



ROOS SA

IMPRIMERIE
EMBALLAGES

CH-2746 Crémines
Tél. 032 499 99 65
Fax 032 499 90 60

**Le jour où le
ciel exagérera
à nouveau.**

 **La Bâloise**
En tout cas

Cartona Manufacture de cartonnages

résout tous vos problèmes d'emballage!

PORRENTROY
Rue des Tilleuls 4 - Tél.+ fax 032/466 44 55

Filature
de laine peignée
d'Ajoie SA
Alle

FLASA



Hôtels de la Gare et du Parc

Saignelégier - Famille Michel Jolidon-Geering

Cuisine du marché
Spécialités selon saison et arrivages
Chambres tranquilles et tout confort - Mini-suites
Salle pour sociétés et banquets

Téléphone 032/951 11 21/22 - Fax 032/951 12 32

Si vous pensez "MEUBLES"
une visite à la grande
EXPOSITION du Jura s'impose!

Nicol MEUBLES

Sur 5 étages et plus de 3000 m², une formidable sélection EUROPE MEUBLES.

Chaque jeudi non-stop jusqu'à 21 h.

PORRENTROY Faubourg de France (sous le château)

Dans 13 points de vente sur le territoire jurassien, nous vous offrons:

Proximité
Rapidité de décision
Conseils personnalisés

Chez nous, votre argent travaille pour votre région



**Banque Cantonale
du Jura**

Le bon choix pour vos déplacements par air, terre ou mer...
Votre conseiller pour vos vacances, séjours balnéaires ou croisières...

Stucki

VOYAGES ET TRANSPORTS SA

Place de la Gare 2900 PORRENTUUY
Téléphone 032/465 95 75
Fax 032/466 49 61

Le choix de vos prochaines vacances est vôtre...
Le plaisir de vous servir est nôtre...

VOTRE JOURNAL

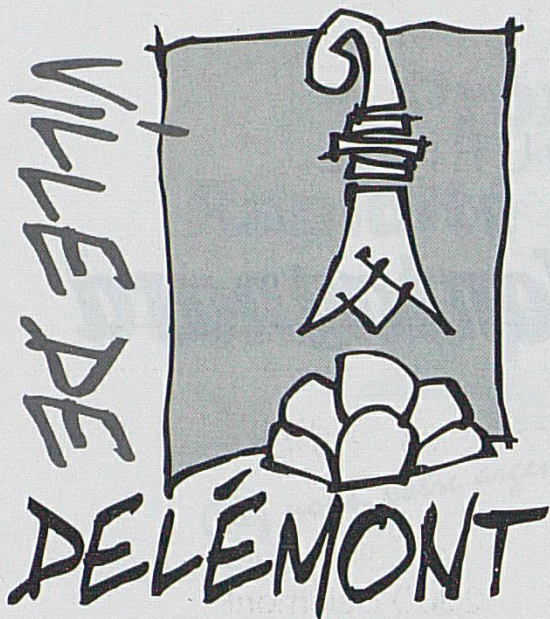
Le Franc-Montagnard



AU SERVICE DE LA RÉGION

IMPRIMERIE
LE FRANC-MONTAGNARD SA

PLACE DU 23-JUIN 10
2350 SAINTELÉGIER
TÉL. 032 / 951 16 55
FAX 032 / 951 10 79



**u n e
v i l l e
q u i
v i t**



HADORN
M O U T I E R

HADORN
M E U B L E S

HADORN
C O N T E M P O R A I N

HADORN
D E S I G N

METAFIL S.A.

- Machine à graver « GRAVEX »
- Machines spéciales pour toutes industries
- Mécanique de précision CNC
- Pièces détachées

LAGIROLLE S.A.

Appareils Girolle et SuperGirolle

N. CREVOISIER
2718 LAJOUX
Tél. 032/484 92 62
Fax 032/484 97 31

PRESSOR

CENTRE D'IMPRESSION & D'ARTS GRAPHIQUES

de l'idée à l'imprimé

27, rue du Midi 2740 MOUTIER Tél. 032 493 10 27 Fax 032 493 13 08

Hôtel-Restaurant du Midi



Ghislain et Christine
Pissenem

Place de la Gare
2800 Delémont
Tél. 032/422 17 77
Fax 032/423 19 89

Fermé le mercredi

Four Electrique Delémont SA



Fours industriels, avec chauffage électrique ou au gaz, pour les traitements thermiques de pièces métalliques.

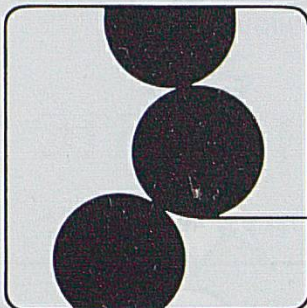
Machines à dégraisser les pièces en continu

Générateurs de gaz

36, rue Emile-Boéchat
Téléphone: 032/421 44 60

CH - 2800 Delémont/SUISSE
Téléfax: 032/421 44 64

IMPRIMERIE



Technique repro
Composition
Impression
Façonnage

Imprimoffset

Alfred Burgunder
16, rue des Annonciades
2900 Porrentruy
Tél. 032 466 43 53
Fax 032 466 13 22



1982 - 1997
15 années

VOTRE PARTENAIRE POUR L'INFORMATIQUE ET LA BUREAUTIQUE

Internet E-Mail: tibo_sa@bluewin.ch • Fax 032/465 9 468 • Tél. 032/466 9 465

La Société jurassienne d'Emulation
remercie les annonceurs
qui fidèlement lui témoignent
leur confiance.