

**Zeitschrift:** Actes de la Société jurassienne d'émulation  
**Herausgeber:** Société jurassienne d'émulation  
**Band:** 95 (1992)

## Werbung

### Nutzungsbedingungen

Die ETH-Bibliothek ist die Anbieterin der digitalisierten Zeitschriften auf E-Periodica. Sie besitzt keine Urheberrechte an den Zeitschriften und ist nicht verantwortlich für deren Inhalte. Die Rechte liegen in der Regel bei den Herausgebern beziehungsweise den externen Rechteinhabern. Das Veröffentlichen von Bildern in Print- und Online-Publikationen sowie auf Social Media-Kanälen oder Webseiten ist nur mit vorheriger Genehmigung der Rechteinhaber erlaubt. [Mehr erfahren](#)

### Conditions d'utilisation

L'ETH Library est le fournisseur des revues numérisées. Elle ne détient aucun droit d'auteur sur les revues et n'est pas responsable de leur contenu. En règle générale, les droits sont détenus par les éditeurs ou les détenteurs de droits externes. La reproduction d'images dans des publications imprimées ou en ligne ainsi que sur des canaux de médias sociaux ou des sites web n'est autorisée qu'avec l'accord préalable des détenteurs des droits. [En savoir plus](#)

### Terms of use

The ETH Library is the provider of the digitised journals. It does not own any copyrights to the journals and is not responsible for their content. The rights usually lie with the publishers or the external rights holders. Publishing images in print and online publications, as well as on social media channels or websites, is only permitted with the prior consent of the rights holders. [Find out more](#)

**Download PDF:** 02.04.2026

**ETH-Bibliothek Zürich, E-Periodica, <https://www.e-periodica.ch>**

Faites confiance à la...



**Mobilière Suisse**

**Société d'assurances**

**...l'assurance d'être bien assuré**

Agence générale de Saint-Imier:

**J E A N - P A U L V O R P E**

Tél. 039 / 41 41 55

Agence générale de Delémont:

**W I L L Y L I N D E R**

Tél. 066 / 22 57 58

Agence générale de Moutier:

**E R I C V E Y A**

Tél. 032 / 93 11 21

Agence générale de Porrentruy:

**H U B E R T S A L O M O N**

Tél. 066 / 66 11 96

# METAFIL S.A.

Machines à graver GRAVEX  
Mécanique de précision  
Machines spéciales  
Pièces détachées

Un parc de machines CNC complet, à votre disposition, pour travaux en sous-traitance.

# LAGIROLLE S.A.

Appareils Girolle® et SuperGirolle®

N. CREVOISIER  
2718 LAJOUX

Téléphone 032/91 92 62

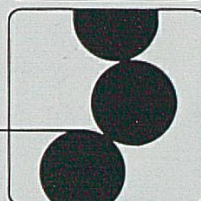
Fax 032/91 97 31

Confiez  
vos imprimés à

**Imprimoffset**

Alfred Burgunder

16, rue des Annonciades  
2900 Porrentruy  
Tél. (066) 66 43 53



Photocomposition  
Reprographie  
Impression offset  
Photocopies

La nouvelle  
Eurocard UBS:  
sans  
risques.



Rue de l'Avenir 3    Rue du 23-Juin 8  
2800 Delémont    2900 Porrentruy  
Tél. 066/21 12 45    Tél. 066/658 758

La nouvelle génération de cartes de crédit de l'UBS a plus d'une corde à son arc. Votre UBS vous renseigne volontiers. Réussir ensemble.

# Parisiennne People.



9 mg Goudrons/Teer 0.8 mg Nicotine

LONGINES®

TIMES  
THE WINNER



Collection Conquest

*Modèles déposés*

Chronomètreur  
du sport mondial

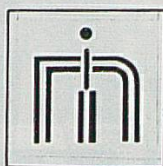


Réf. 27294 - 5321: Montre automatique, plaquée or 20 microns, étanche 30 m, indications jours et dates, fond transparent, numérotées



Maurice Lacroix  
OF SWITZERLAND

DELÉMONT: Bijouterie KOTTELAT, avenue de la Gare 42 - LAUFON: Bijouterie  
CHALON ROGER, Hauptstrasse 15 - MOUTIER: Bijouterie AU JOYAU, rue de  
l'Ecluse 1 - PORRENTROY: Bijouterie MANCINI, rue du 23-Juin 3 - SAINT-IMIER:  
Bijouterie JOBIN - SAIGNELEGIER: Bijouterie VALLEY - TRAMELAN: Bijouterie  
PELLETIER, Grand-Rue 147



**CORTECH** 

Anc. A. Miserez S.A.

Boîtes de montres

**2952 CORNOL**

Téléphone 066 / 72 22 81

Téléfax 066 / 72 28 90

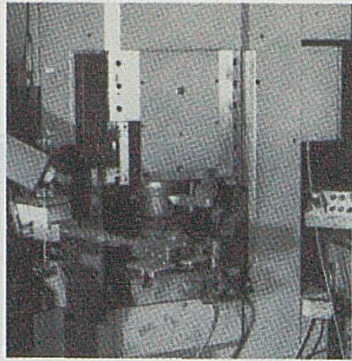
**NOTRE PASSION**

**LE BOÎTIER DE MONTRE**

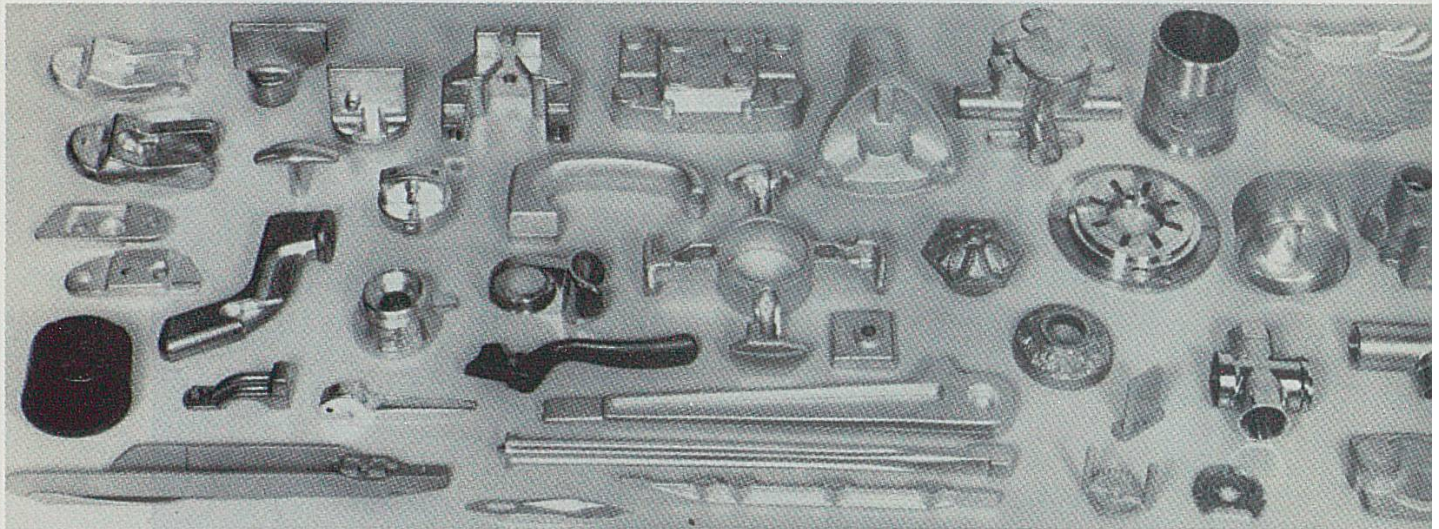


# Thécla SA

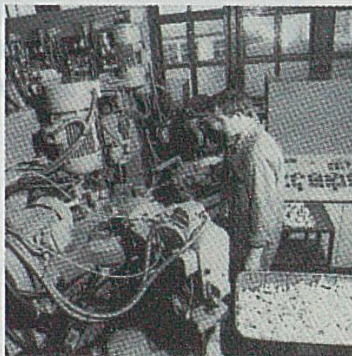
CH - 2882 Saint-Ursanne  
Téléphone (066) 55 31 55  
Télex 934 680  
Téléfax (066) 55 37 50



***Condamnés à la perfection***  
***Zur Perfektion verurteilt***  
***To the perfection condemned***



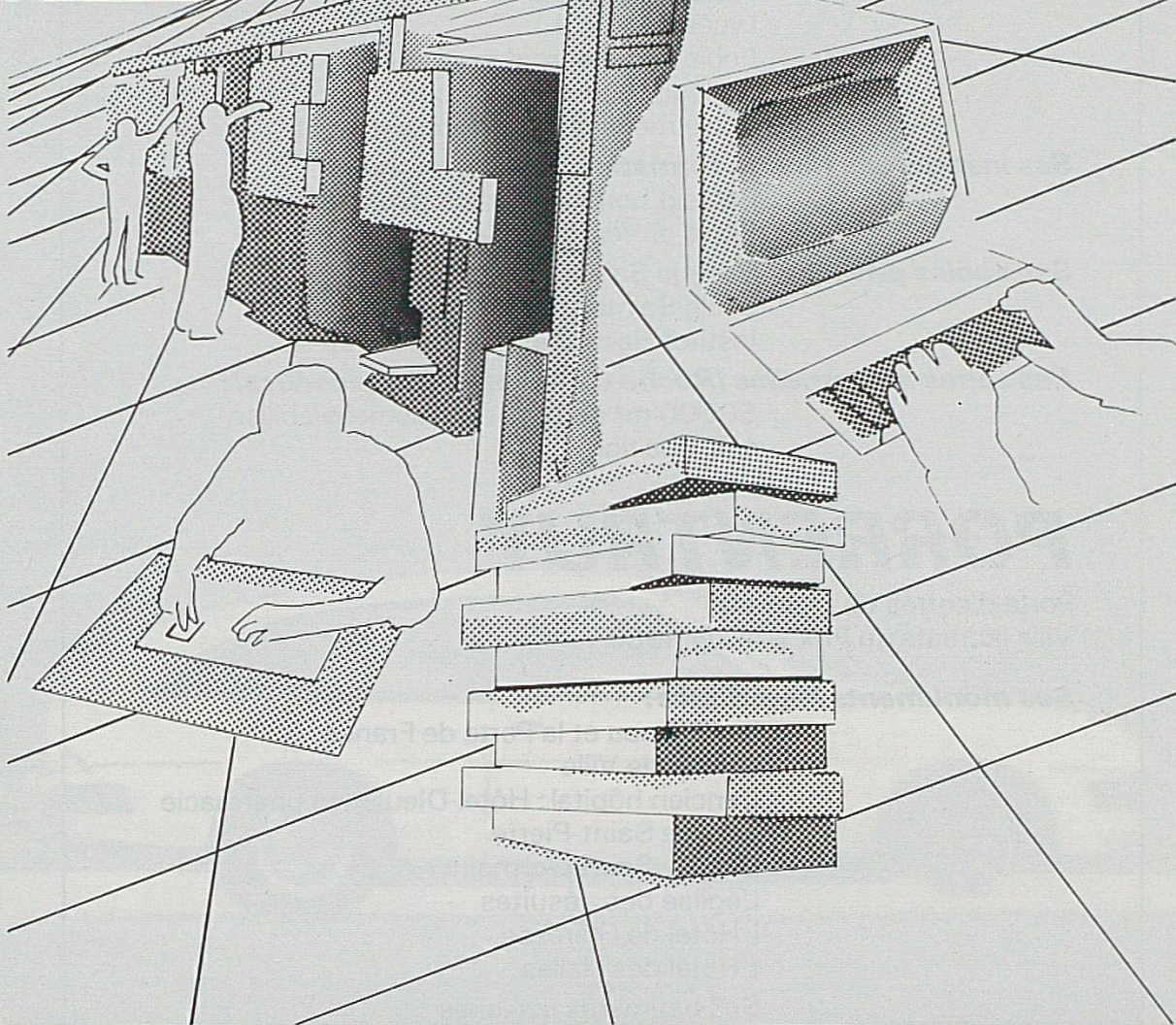
**Matriçage à chaud**  
**Warmpresswerk**  
**Hot press stampings**



**Laiton, Cuivre, alliages légers**  
**Messing, Kupfer, Aluminium-Legierungen**  
**Brass, Copper, alloys of Aluminium**

**LE  
DÉMOCRATE**

PRINCIPALE  
ENTREPRISE  
D'ARTS GRAPHIQUES  
DANS LE JURA



PROJETS – MAQUETTES – DEVIS – PHOTOCOMPOSITION  
REPRISE DE DONNÉES – REPROPHOTO – IMPRESSION OFFSET  
ROTATIVE OFFSET 4 COULEURS – TRAVAUX D'ADRESSAGE  
ET D'EXPÉDITION – ASSEMBLAGE AUTOMATIQUE  
GESTION DE FICHIERS D'ADRESSES – PAO

Un service complet, de qualité, pour combler vos plus hautes exigences. Contactez-nous!

**Imprimerie du Démocrate SA**

Route de Courroux 6 - 2800 Delémont - Tél. 066 22 17 51

# **PORRENTRUY**

Ville d'études et de tourisme

## **Ses institutions d'enseignement supérieur:**

Institut pédagogique jurassien  
Lycée cantonal  
Ecole supérieure de commerce  
Collèges secondaires (commun. d'école sec.)  
Ecole ménagère d'arrondissement

## **Ses institutions pour la formation professionnelle:**

Ecole d'horlogerie et de microtechnique  
Ecole professionnelle commerciale

## **Ses écoles privées:**

Collège Saint-Charles  
Ecole Sainte-Ursule  
Institut Saint-Paul (jeunes filles)

## **Ses zones industrielles (Roche-de-Mars et Grandes-Vies):**

50 000 m<sup>2</sup> de terrain industriel viabilisé  
à disposition

# **PORRENTRUY**

Porte d'entrée de la Suisse

Ville lauréate du Prix Wakker 1988

## **Ses monuments historiques:**

Le Château et la Porte de France  
L'Hôtel de Ville  
L'ancien hôpital: Hôtel-Dieu et sa pharmacie  
L'église Saint-Pierre  
L'église Saint-Germain  
L'église des Jésuites  
L'Hôtel de Gléresse  
L'Hôtel des Halles

Ses bâtiments scolaires  
avec le Centre sportif scolaire  
Ses rues et ses fontaines polychromes  
de la Renaissance

Le jardin botanique  
et les serres du Lycée cantonal

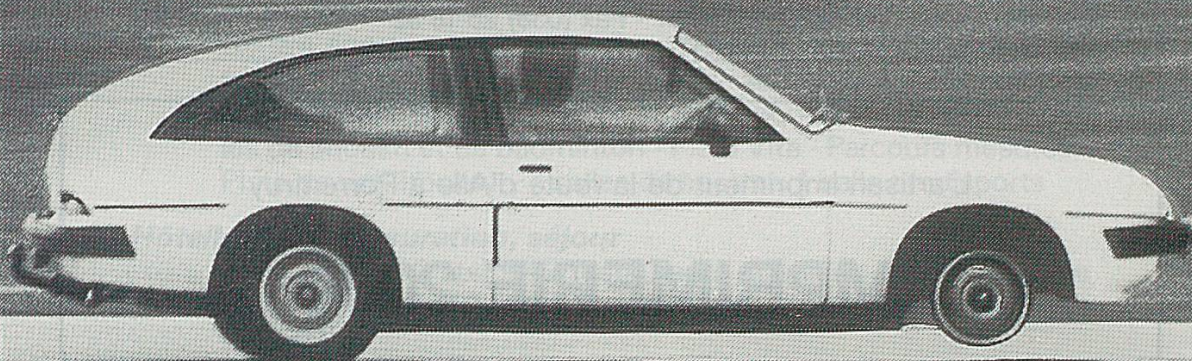
Ses aménagements sportifs: piscine,  
piscine couverte de Saint-Charles, patinoire  
couverte, salle des fêtes, centre d'équitation

## **Ses musées:**

Musée de l'Hôtel-Dieu  
Musée des sciences naturelles  
Archives de l'ancien Evêché de Bâle

**Station de relais pour visiter le Jura et la région de Bâle**

**En tout cas.**



 **La Bâloise**  
Assurances

Une solide formation adaptée aux débouchés actuels s'acquiert à l'

## **UNIVERSITÉ DE NEUCHÂTEL**

l'Université des régions jurassiennes dans un cadre favorisant les contacts entre professeurs et étudiants. L'Université de Neuchâtel comprend quatre Facultés:

**La Faculté des lettres** à laquelle sont rattachés:

le Séminaire de français moderne (pour étudiants de langue étrangère)  
le cours de vacances de langue et littérature française  
les cours pour la formation d'orthophonistes  
l'enseignement interfacultaire du journalisme.

**La Faculté des sciences**

qui, outre les licences et les diplômes, offre la possibilité de passer les premiers examens fédéraux de médecine, de pharmacie, d'art dentaire et d'art vétérinaire.

**La Faculté de droit et des sciences économiques**

avec ses deux divisions:

juridique d'une part  
économique, politique, psychologique et sociale d'autre part.

**La Faculté de théologie protestante**

à laquelle est rattachée l'Institut de recherches herméneutiques et systématiques.

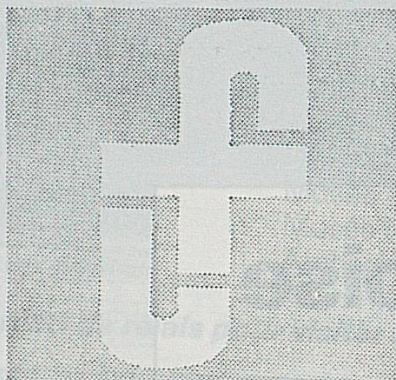
L'Université de Neuchâtel offre également une série de cours spéciaux de recyclage et de formation postgraduée.

**Renseignements:** Secrétariat de l'Université, Av. du 1<sup>er</sup> Mars 26,  
2000 Neuchâtel, Tél. (038) 25 38 51 - Fax (038) 25 18 32

L'artisan imprimeur de la route d'Alle à Porrentruy

## **IMPRIMERIE 2000**

Tél. 066 66 55 21 Fax 066 66 72 34



**Louis FROTÉ**

Entreprise de génie civil

**2946 MIÉCOURT**

Tél. 066 / 72 23 23

Construction de routes

Revêtements bitumineux

Fraisage à chaud et à froid

Traitements superficiels de toutes natures

# DELÉMONT

Altitude : de 400 à 930 m / 12 000 habitants

## **Capitale de la République et Canton du Jura**

Sise à proximité des frontières française et allemande, la ville est à 40 km de Bâle, 60 km de Belfort-Montbéliard et à 45 km du Plateau suisse et de Bienne

### **Etudes et formations**

Ecole supérieure de commerce - Ecole cantonale de culture générale - Ecole de soins infirmiers du Jura - Ecoles professionnelles commerciale et artisanale (avec sections supérieures) - Ecole jurassienne et Conservatoire de musique - Institut d'éducation musicale Edgar Willems - Institut de langues modernes

### **Culture**

Bibliothèque de la Ville - Bibliothèque des jeunes - Ludothèque - Centre culturel régional - Cinémas - Galeries d'art - Lieux de rencontres - Radio Fréquence Jura - Studio de la radio et de la TV romande

### **Sports**

Centre sportif « La Blancherie » avec stade d'athlétisme et de football - Piscines couverte et de plein air - 2 dojos - 20 courts de tennis couverts et de plein air - Centre équestre - Minigolf - Salles de squash et de badminton - Piste Vita - Parcours mesurés - Piste de rink-hockey - 7 salles de sports - 1 salle omnisports

### **Hôtellerie et restauration, séjour**

10 hôtels (240 lits) - 42 restaurants et salons de thé - Centre Saint-François (72 lits, 42 couchettes) - Auberge de jeunesse (82 lits)

### **Tourisme**

Camping TCS - Chalet des Amis de la Nature - Château - Eglise Saint-Marcel - Vieille ville - Fontaines monumentales - Musée jurassien d'art et d'histoire - Points de vue - Promenades - Dançings - Casino - Restaurants de campagne

### **Divers**

7 banques - Transports publics - Grands magasins - 130 commerces spécialisés - Comptoir delémontain (3000 m<sup>2</sup>) - Liaisons ferroviaires avec les grands centres toutes les heures - Cars postaux

### **Renseignements**

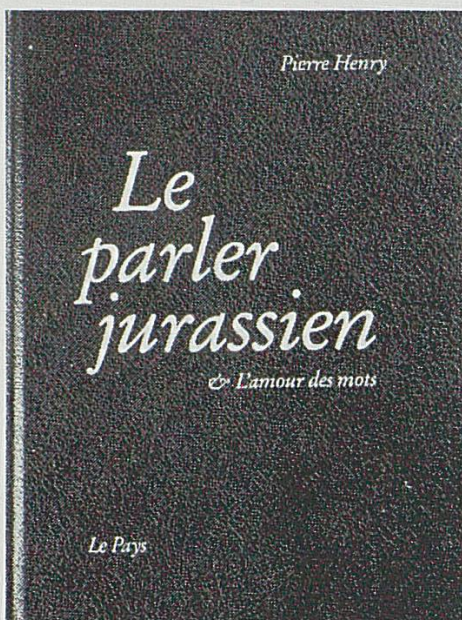
Office delémontain du tourisme, place de la Gare 12, tél. 066/229778

Municipalité Delémont, Service « Culture, Sport, Jeunesse », Hôtel-de-Ville, tél. 066/21 11 91

Deux livres édités par

**AJO PRESSE**  
LE PAYS

IMPRIMERIE • LIBRAIRIES - PAPETERIES  
ÉDITIONS • ESPACE COPIE COULEUR



**Les meilleures chroniques  
de langage de Pierre Henry  
réunies en deux volumes.**

Les tomes I et II contiennent chacun  
une centaine de billets, au style  
alerte, qui dévoilent les multiples  
facettes du parler de chez nous.

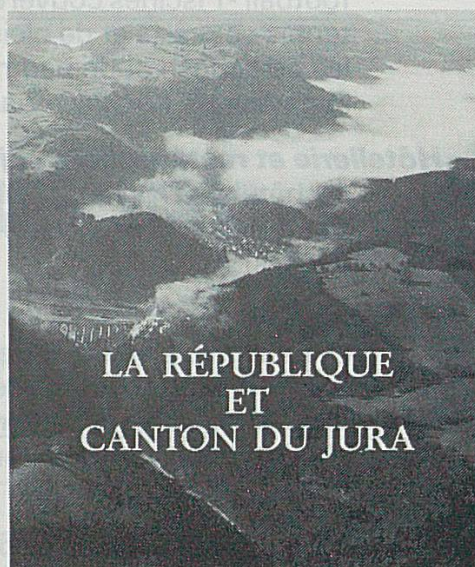
240 pages chacun,  
Fr. 44.— le volume.

Tomes I et II

**Nouvelle édition.  
Préface du ministre Gaston Brahier.**

Un éclairage du présent et de l'avenir  
de la République et Canton du Jura  
par ses composantes historiques,  
institutionnelles, économiques  
et culturelles.

Format : 23 × 27 cm,  
couverture pleine toile rouge,  
184 pages, 131 illustrations,  
Fr. 84.—.



**EN VENTE AUX LIBRAIRIES DU PAYS**

**PORRENTROY - Tél. 066/66 60 14**

**DELÉMONT - Tél. 066/22 42 37**

# ***Lycée cantonal et Ecole supérieure de commerce de Porrentruy***

## ***Le Lycée cantonal***

prépare aux examens de baccalauréat classique (type A), littéraire (type B), langues modernes (type D), scientifique (type C), et économique (type E).

Il figure sur la liste officielle des établissements de la Confédération suisse dont le

## ***Certificat de baccalauréat***

est reconnu pour l'admission à toutes les facultés universitaires et aux différentes sections des écoles polytechniques fédérales de Zurich et de Lausanne.

## ***L'Ecole supérieure de commerce***

décerne un diplôme reconnu par la Confédération helvétique.

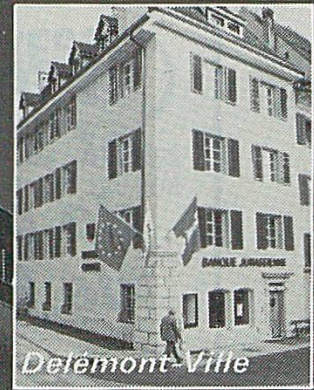
L'année scolaire s'ouvre dès le 15 août.

Pour tout renseignement, s'adresser à:

**Bernard Bédât, directeur**  
**Place Blarer-de-Wartensee 2**  
**2900 Porrentruy - Tél. 66 61 31**

# VOTRE PARTENAIRE PAR TOUS LES TEMPS!

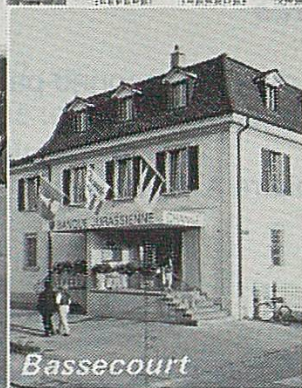
Direction  
Rue de la Molière  
à Delémont



Delémont-Ville



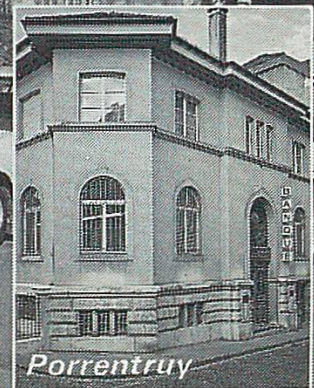
Saignelégier



Bassecourt



Moutier



Porrentruy

## BANQUE JURASSIENNE D'ÉPARGNE ET DE CRÉDIT

BASSECOURT  
DELEMONT  
PORRENTROY  
MOUTIER  
SAIGNELEGIER

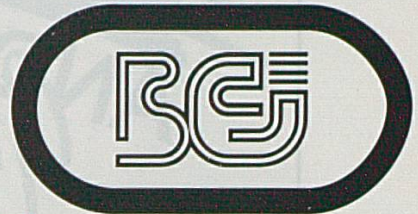
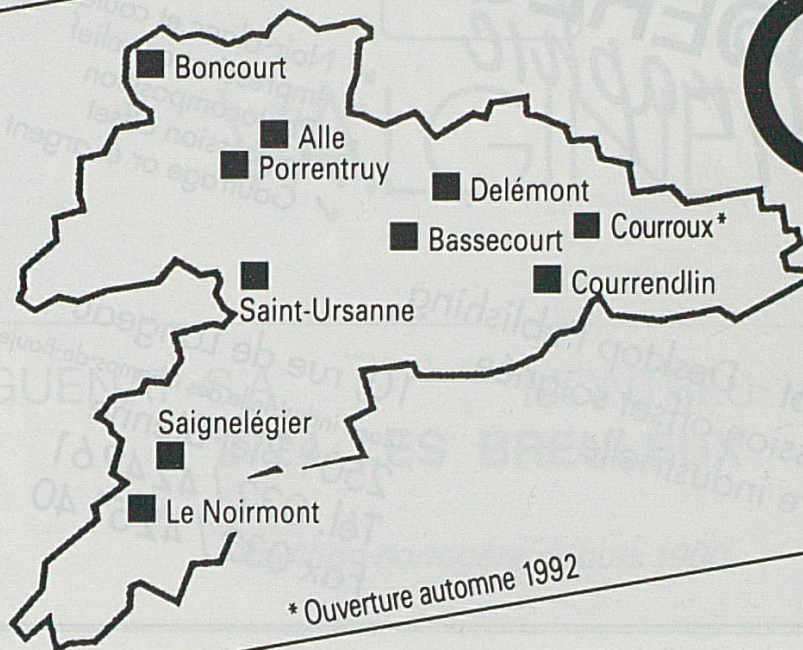


066 56 74 22  
066 22 62 22  
066 66 18 67  
032 93 42 62  
039 51 15 44





La BCJ vous accueille dans  
10 localités jurassiennes!



BIENVENUE A LA BCJ!

«Où que vous soyez dans le Jura, vous êtes à proximité d'une agence BCJ. Et, dans chaque agence vous attend un collaborateur BCJ spécialement formé pour vous écouter et vous conseiller dans toutes vos affaires financières.»

Grâce à ses clients et à ses collaborateurs, la BCJ est active dans tous les domaines de la vie jurassienne.

**BANQUE CANTONALE  
DU JURA**   **GARANTIE DE L'ÉTAT**

La banque qui vous écoute

**ANDEREGG**  
*Graphic*

- ✓ Noir-blanc et couleurs
- ✓ Impression en relief
- ✓ Photocomposition
- ✓ Impression offset
- ✓ Gaufrage or et argent

- ✓ Concept – Desktop Publishing
- ✓ Impression offset soignée
- ✓ Reliure industrielle

10, rue de Longeau  
(Zone industrielle des Champs-de-Boujean)  
2501 Biel-Bienne  
Tél. 032 / 42 49 61  
Fax 032 / 42 51 40

## **La garantie de prestations de haute qualité et d'un accueil personnalisé**

- Conseil juridique et fiscal suisse et international
- Administration de sociétés et conseil en placements
- Conseil en direction, planification, finance et marketing
- Tenue de comptabilités, assistance-gestion aux PME

**KPMG** Fides

Porrentruy, rue des Tanneurs 5, tél. 066/66 48 49

Bienne, rue Hans-Hugi 3, tél. 032/23 77 11, fax 032/22 14 55



# VALGINE

GUENAT S.A.

MONTRES VALGINE

**2724 LES BREULEUX**

*Tradition horlogère depuis 1900*

Visitez la grande  
exposition du Jura:

**Porrentruy**  
**Faubourg de France**  
(sous le château)



- Tous les jours de 8 h à 18 h 30
- Samedi jusqu'à 16 h
- Lundi matin fermé
- **Chaque jeudi nocturne non-stop jusqu'à 21 h 30**

**Livraison franco domicile et installation par nos bons soins.  
Pour votre plaisir:**

## MEUBLES CH. NICOL SA

*La classe au meilleur prix!*

Tél. (066) 66 21 32

Notre département **AGENCEMENT DE BUREAUX** également à votre service:

**Delémont, rte de Bâle 51**  
**Porrentruy, Fbg de France 1**

**Tél. 22 06 22**  
**66 21 32**

IMPRIMERIE  
**FAVRE** SA  
2610 SAINT-IMIER

Le spécialiste de l'impression or à  
chaud et du gaufrage

Le bon choix pour vos déplacements par air, terre ou mer...  
Votre conseiller pour vos vacances, séjours balnéaires ou  
croisières...

**stucki** 

VOYAGES ET TRANSPORTS SA

Place de la Gare 2900 PORRENTROY  
Téléphone 066 / 66 22 21

Le choix de vos prochaines vacances est vôtre...  
Le plaisir de vous servir est nôtre...

## FOURS INDUSTRIELS

pour les  
traitements thermiques  
des métaux



S.A. du Four Electrique Delémont  
36, rue Emile-Boéchat  
CH - 2800 Delémont  
Téléphone 066 / 21 12 61  
Télex 934 341 - Téléfax 066 / 22 63 82

«En optant pour la SBS,  
j'ai l'agréable certitude d'avoir fait  
le meilleur choix possible.»

(B.C. à M.)

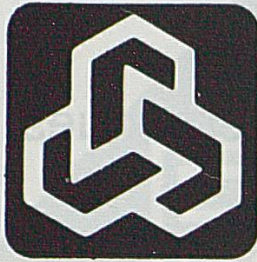
Les collaborateurs SBS, on les reconnaît tous à trois qualités essentielles: la compétence, l'engagement personnel et la gentillesse. Des qualités qui créent des relations de confiance et de sympathie avec nos clients. Et qui leur donnent l'agréable certitude d'avoir fait le bon choix.



**Société de  
Banque Suisse**

UNE IDÉE D'AVANCE

Société de Banque Suisse, Avenue de la Gare 43, 2800 Delémont, Tel. 22 29 81  
Société de Banque Suisse, Rue du Jura 11, 2900 Porrentruy, Tel. 66 55 31



ENTREPRISE GÉNÉRALE DE CONSTRUCTION

**parietti  
et gindrat sa**

**Bâtiment  
Génie civil  
Entretien et rénovation  
Peinture  
Bureau d'architecture  
Promotion et gérance**

**2900 PORRENTUY**

Siège social  
Rue X.-Stockmar 15  
☎ 066 66 27 21

**2800 DELÉMONT**

Centre Pré-Guillaume  
Rue de l'Avenir 3  
☎ 066 22 74 33

**Hôtels de la Gare et du Parc  
Saignelégier**

Cuisine du marché  
Spécialités selon saison et arrivage  
Chambres tranquilles et tout confort  
Mini-suites  
Salle pour sociétés et banquets

Famille Michel Jolidon-Geering **Tél. 039/51 11 21/22**

**PAPIERS+COULEURS**

**CATTIN 2854 BASSECOURT**

**Imprimerie 066 56 52 66**

**Librairie-Papeterie 066 56 70 22**

**Fax 066 56 83 58**

FABRIQUE DE MACHINES

## Pétermann Frères & Co S.A.

2606 CORGÉMONT

Tél. 032 97 27 17

# j-p. ernst

Malvoisins 2

Tél. 066 66 18 78

2900 Porrentruy

RELIURE ET ENCADREMENTS



## Hôtel-Restaurant du Midi

Place de la Gare

2800 Delémont

Tél. 066 22 17 77

R. Broggi-Praz

# trenching

2000

Trenching 2000 SA

2946 Miécourt tél. 066 / 72 27 84

**Ets Röthlisberger S.A.**  
**Imprégnation sous pression**  
**CH - 2855 Glovelier**



Tél. (066) 56 77 22 - Fax 56 67 05

**Groupe A. + C. CORBAT**  
**Industrie du bois**  
**CH - 2943 Vendlincourt**



**le souci de bien servir  
selon les désirs de chacun.**

**TIBO**  
BUREAUTIQUE - INFORMATIQUE

Concessionnaire agréé

**Canon**



Porrentruy - Delémont - La Chaux-de-Fonds  
Tél. 066/66 76 76

AU SERVICE DE VOTRE SANTÉ

**PHARMACIE**  
**HILFRIKER**  
**PARFUMERIE**

BIENNE — Téléphone 032 23 11 23  
A côté de la gare — Places de parc !

Imprimerie

**LES  
PETITES  
PRESSES**

Tous vos imprimés  
pour le commerce, l'industrie,  
l'administration, les sociétés

29, route de Châtillon  
2764 Courrendlin

Tél. 066 / 35 55 13

Fax 066 / 35 58 23

# SAIGNELÉGIER...

## au cœur des Franches-Montagnes

Repos — Détente — Plein air



Lieu idéal pour rencontres et séminaires  
Hôtels et restaurants renommés  
Centre de loisirs (piscine, patinoire, salles de fitness)  
Manège — Halle de tennis — Zone industrielle

Deuxième dimanche d'août: Marché-Concours national de chevaux

## LES AMIS DU MUSÉE JURASSIEN

SIT APUD TE HONOR  
ANTIQUITATIS  
Pline lib. VIII ep. 24

*D'après une  
statuette romaine  
en terre cuite  
trouvée dans un  
tombeau  
à Courroux  
(II<sup>e</sup> siècle  
après J.-C.)*



Emulateurs!

Devenez membres de la SOCIÉTÉ  
DES AMIS DU MUSÉE

**Secrétariat:**

rue de la Constituante 3, 2800 Delémont

## Cartona

Manufacture  
de cartonnages

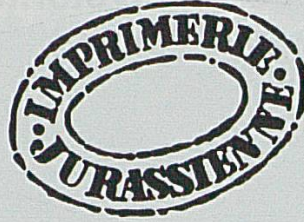
résout tous  
vos problèmes  
d'emballage!

PORRENTROY  
4, rue des Tilleuls  
Tél. 066/66 44 55

# IMPRIMERIE JURASSIENNE S. A.

Typo/offset/photocomposition

Ruelle de l'Ecluse 10 - 2800 Delémont - Téléphone 066 22 11 44



**Un compte  
Jeunesse BPS –  
et le plaisir commence!**



Liberté totale avec la **carte ec gratuite**  
et des **activités GREENLIGHT** passionnantes!



*La Société  
jurassienne  
d'Emulation  
remercie  
les annonceurs  
qui fidèlement  
lui témoignent  
leur confiance*



## **Bon de commande à détacher**

**N'OUBLIEZ PAS DE SOUSCRIRE AU  
JOURNAL DU PASTEUR FRENE**

Nom: \_\_\_\_\_ Prénom: \_\_\_\_\_

Adresse: \_\_\_\_\_

NP: \_\_\_\_\_ Domicile: \_\_\_\_\_

Date: \_\_\_\_\_ Signature: \_\_\_\_\_