

**Zeitschrift:** Actes de la Société jurassienne d'émulation  
**Herausgeber:** Société jurassienne d'émulation  
**Band:** 94 (1991)

## Werbung

### Nutzungsbedingungen

Die ETH-Bibliothek ist die Anbieterin der digitalisierten Zeitschriften auf E-Periodica. Sie besitzt keine Urheberrechte an den Zeitschriften und ist nicht verantwortlich für deren Inhalte. Die Rechte liegen in der Regel bei den Herausgebern beziehungsweise den externen Rechteinhabern. Das Veröffentlichen von Bildern in Print- und Online-Publikationen sowie auf Social Media-Kanälen oder Webseiten ist nur mit vorheriger Genehmigung der Rechteinhaber erlaubt. [Mehr erfahren](#)

### Conditions d'utilisation

L'ETH Library est le fournisseur des revues numérisées. Elle ne détient aucun droit d'auteur sur les revues et n'est pas responsable de leur contenu. En règle générale, les droits sont détenus par les éditeurs ou les détenteurs de droits externes. La reproduction d'images dans des publications imprimées ou en ligne ainsi que sur des canaux de médias sociaux ou des sites web n'est autorisée qu'avec l'accord préalable des détenteurs des droits. [En savoir plus](#)

### Terms of use

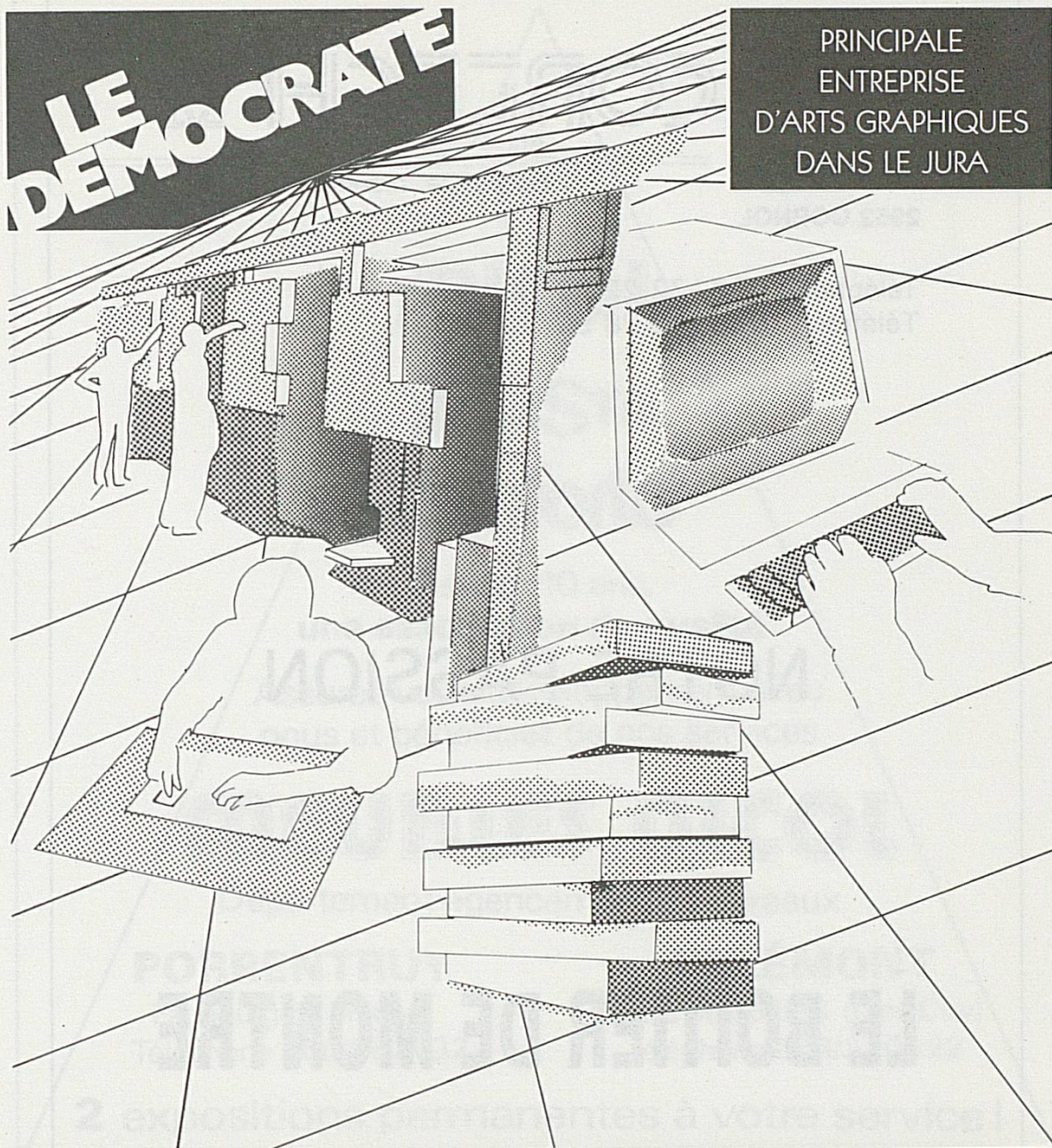
The ETH Library is the provider of the digitised journals. It does not own any copyrights to the journals and is not responsible for their content. The rights usually lie with the publishers or the external rights holders. Publishing images in print and online publications, as well as on social media channels or websites, is only permitted with the prior consent of the rights holders. [Find out more](#)

**Download PDF:** 14.01.2026

**ETH-Bibliothek Zürich, E-Periodica, <https://www.e-periodica.ch>**

# LE DEMOCRATE

PRINCIPALE  
ENTREPRISE  
D'ARTS GRAPHIQUES  
DANS LE JURA



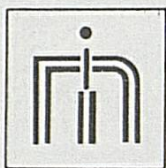
PROJETS – MAQUETTES – DEVIS – PHOTOCOMPOSITION  
REPRISE DE DONNÉES – REPROPHOTO – IMPRESSION OFFSET  
ROTATIVE OFFSET 4 COULEURS – TRAVAUX D'ADRESSAGE  
ET D'EXPÉDITION – ASSEMBLAGE AUTOMATIQUE  
GESTION DE FICHIERS D'ADRESSES – PAO

Un service complet, de qualité, pour combler vos plus hautes exigences. Contactez-nous!

## Imprimerie du Démocrate SA

Rue des Moulins 21 – 2800 Delémont

☎ 066 22 17 51



**CORTECHI** 

Anc. A. Miserez S.A.

Boîtes de montres

2952 CORNOL

Téléphone 066 / 72 22 81

Téléfax 066 / 72 28 90

**NOTRE PASSION**

**LE BOÎTIER DE MONTRE**

Tél. 039 / 23 55 85

Fax 039 / 23 88 68

**Bureau de vente**

Case postale 770

Av. Léopold-Robert 78

**2301 La Chaux-de-Fonds**

**nicol**

**LI STA**

**comforto®**

Depuis 10 ans,  
**une association de qualité.**

Assurez votre développement avec  
nous et bénéficiez de nos services

**MEUBLES NICOL**

Département agencement de bureaux

**PORRENTRUUY**

Faubourg de France  
Téléphone 066/66 21 32

**DELÉMONT**

Route de Bâle 51 (face City)  
Téléphone 066/22 06 22

**2 expositions permanentes à votre service !**



ENTREPRISE GÉNÉRALE DE CONSTRUCTION

**parietti  
et gindrat sa**

**Bâtiment  
Génie civil  
Entretien et rénovation  
Peinture  
Bureau d'architecture  
Promotion et gérance**

**2900 PORRENTUUY**

Siège social  
Rue X.-Stockmar 15  
☎ 066 66 27 21

**2800 DELÉMONT**

Centre Pré-Guillaume  
Rue de l'Avenir 3  
☎ 066 22 74 33

Filature  
de laine peignée  
d'Ajoie SA  
Alle

FLASA

AU SERVICE DE VOTRE SANTÉ

**PHARMACIE  
HILFiker  
PARFUMERIE**

BIENNE — Téléphone 032 23 11 23  
A côté de la gare — Places de parc !

# ANDEREGG

## Graphic

- ✓ Noir-blanc et couleur
- ✓ Impression en relief
- ✓ Photocomposition
- ✓ Impression offset
- ✓ Gaufrage or et argent

- ✓ Concept – Desktop Publishing
- ✓ Impression offset soignée
- ✓ Reliure industrielle

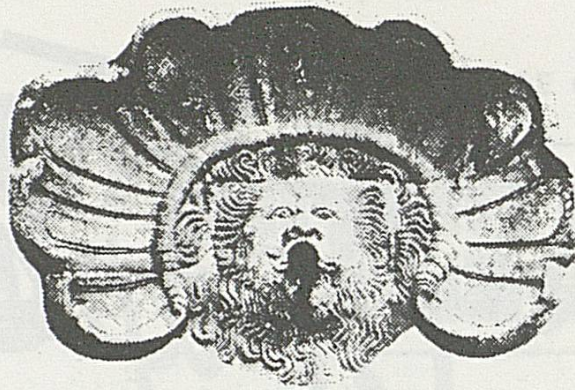
10, rue de Longeau  
(Zone industrielle des Champs de Boujean)

2501 Biel-Bienne

Tél. 032 / 42 49 61

Fax 032 / 42 51 40

**MUSÉE DE  
L'HÔTEL-DIEU**



**PORRENTROY**

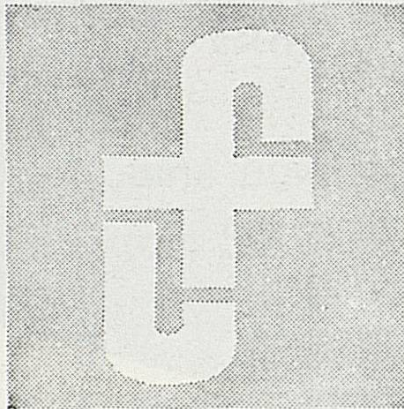
Sa pharmacie du XIX<sup>e</sup> siècle - Ses collections iconographiques anciennes et modernes - Sa cartographie - Ses parchemins, manuscrits et documents - Ses affiches et cartes postales anciennes - Sa collection de photographies du D<sup>r</sup> A. Perronne - Sa collection de montres et de matériel horloger de la Maison Juillard

Heures d'ouverture:

Mercredi et vendredi de 15 h à 17 h  
Dernier dimanche du mois de 15 h à 18 h

Visites commentées sur demande, téléphone 066/66 72 72

Adresse: 5, Grand-Rue - Hôtel-Dieu - 2900 Porrentruy



**Louis FROTÉ**

Entreprise de génie civil  
**2946 MIÉCOURT**

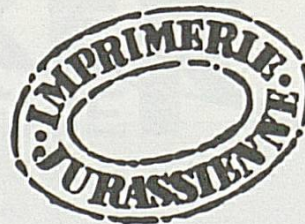
Tél. 066 / 72 23 23

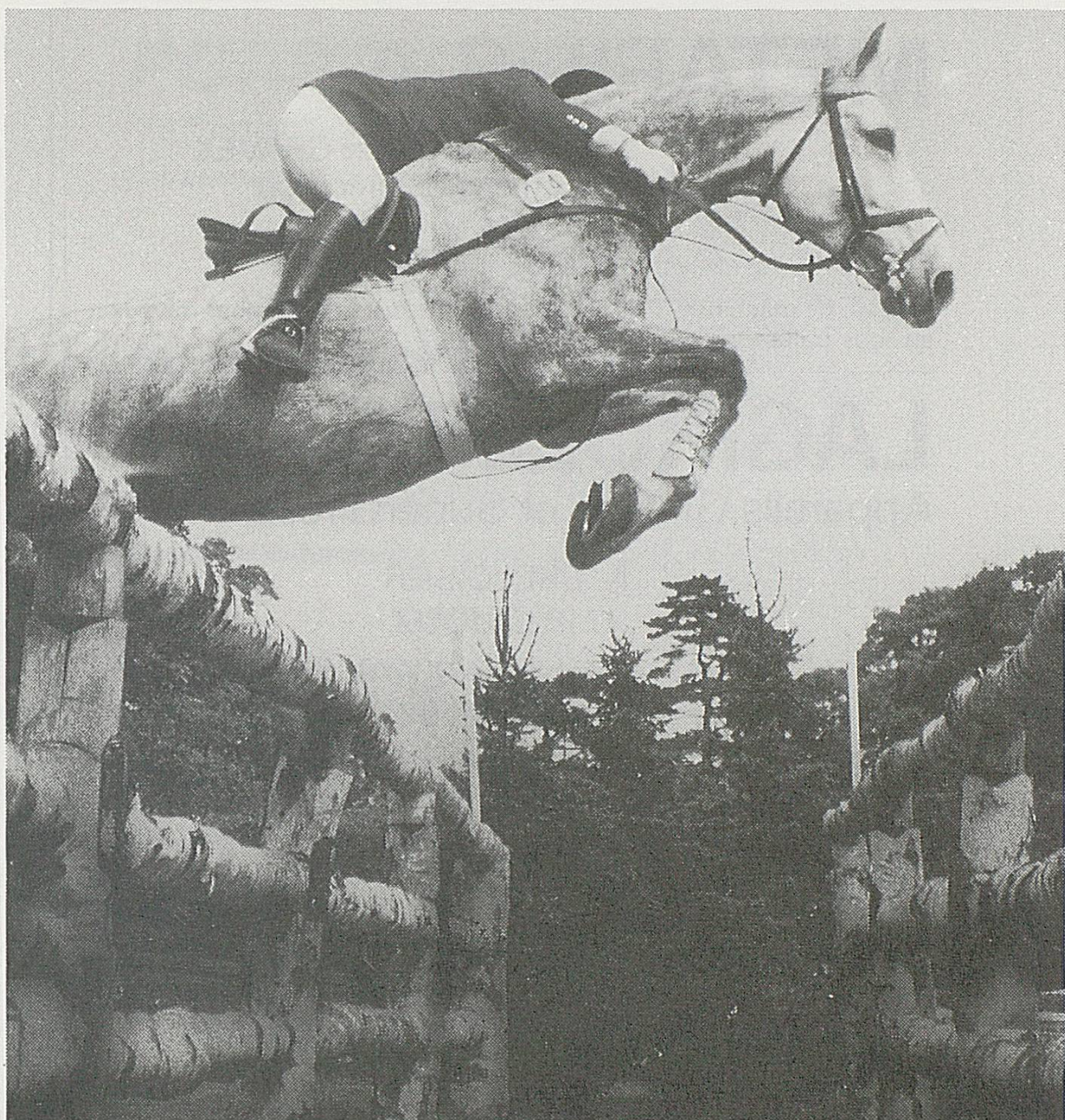
Construction de routes  
Revêtements bitumineux  
Fraisage à chaud et à froid  
Traitements superficiels de toutes natures

**IMPRIMERIE JURASSIENNE S. A.**

Typo/offset/photocomposition

Ruelle de l'Ecluse 10 - 2800 Delémont - Téléphone 066 22 11 44





**Etre vigilant suffit. Pas toujours.**

L'assurance La Bâloise vous apporte la sécurité en toutes circonstances, en tous lieux, à toute heure. L'expert en assurances de La Bâloise est compétent. Il vous conseillera aimablement.

 **La Bâloise**  
En tout cas



# METAFIL S.A.

Machines à graver GRAVEX  
Mécanique de précision  
Machines spéciales  
Pièces détachées

Un parc de machines CNC complet, à votre disposition, pour travaux en sous-traitance.

# LAGIROLLE S.A.

Appareils Girolle® et SuperGirolle®

N. CREVOISIER

2718 LAJOUX

Téléphone 032/91 92 62

Fax 032/91 97 31

## Hôtels de la Gare et du Parc Saignelégier

Cuisine du marché  
Spécialités selon saison et arrivage  
Chambres tranquilles et tout confort  
Mini-suites  
Salle pour sociétés et banquets

Famille Michel Jolidon-Geering **Tél. 039/51 11 21/22**

Imprimerie

**LES  
PETITES  
PRESSES**

Tous vos imprimés  
pour le commerce, l'industrie,  
l'administration, les sociétés

**29, route de Châtillon  
2764 Courrendlin**

**Tél. 066 / 35 55 13**

**Fax 066 / 35 58 23**

# **PORRENTRUY**

Ville d'études et de tourisme

**Ses institutions d'enseignement supérieur :**

Institut pédagogique jurassien  
Lycée cantonal  
Ecole supérieure de commerce  
Collèges secondaires (commun. d'école sec.)  
Ecole ménagère d'arrondissement

**Ses institutions pour la formation professionnelle :**

Ecole d'horlogerie et de microtechnique  
Ecole professionnelle commerciale

**Ses écoles privées :**

Collège Saint-Charles  
Ecole Sainte-Ursule  
Institut Saint-Paul (jeunes filles)

**Ses zones industrielles (Roche-de-Mars et Grandes-Vies) :**

50 000 m<sup>2</sup> de terrain industriel viabilisé  
à disposition

# **PORRENTRUY**

Porte d'entrée de la Suisse

Ville lauréate du Prix Wakker 1988

**Ses monuments historiques :**

Le Château et la Porte de France  
L'Hôtel de Ville  
L'ancien hôpital : Hôtel-Dieu et sa pharmacie  
L'église Saint-Pierre  
L'église Saint-Germain  
L'église des Jésuites  
L'Hôtel de Gléresse  
L'Hôtel des Halles

Ses bâtiments scolaires  
avec le Centre sportif scolaire  
Ses rues et ses fontaines polychromes  
de la Renaissance

Le jardin botanique  
et les serres du Lycée cantonal  
Ses aménagements sportifs : piscine,  
piscine couverte de Saint-Charles, patinoire  
couverte, salle des fêtes, centre d'équitation

**Ses musées :**

Musée de l'Hôtel-Dieu  
Musée des sciences naturelles  
Archives de l'ancien Evêché de Bâle

**Station de relais pour visiter le Jura et la région de Bâle**

## La garantie de prestations de haute qualité et d'un accueil personnalisé

- Conseil juridique et fiscal suisse et international
- Administration de sociétés et conseil en placements
- Conseil en direction, planification, finance et marketing
- Tenue de comptabilités, assistance-gestion aux PME

## FIDES



Porrentruy, rue des Tanneurs 5, tél. 066/66 48 49  
Bienne, rue Hans-Hugi 3, tél. 032/23 77 11

FABRIQUE DE MACHINES

## Pétermann Frères & Co S.A.

2606 CORGÉMONT  
Tél. 032 97 27 17

Nous imprimons pour vous!

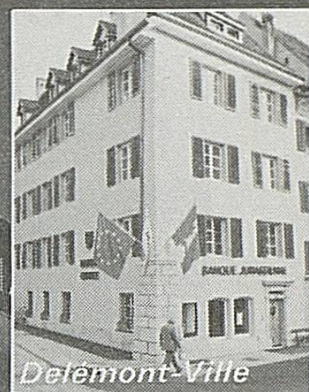


Imprimerie Cattin  
Rue Dos-chez-Mérot 40  
☎ 066 - 56 52 66 Fax 066 - 56 83 58

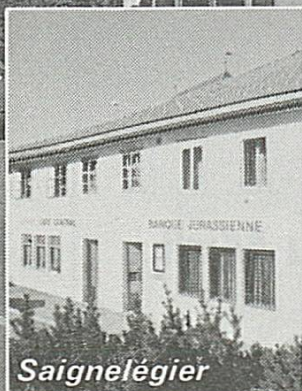
à Bassecourt

# VOTRE PARTENAIRE PAR TOUS LES TEMPS!

Direction  
Rue de la Molière  
à Delémont



Delémont-Ville



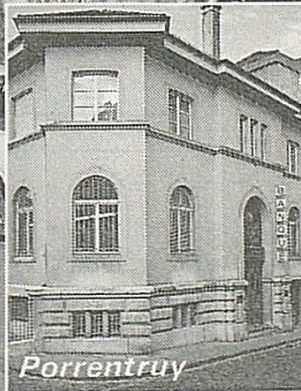
Saignelégier



Bassecourt



Moutier



Porrentruy

## BANQUE JURASSIENNE D'ÉPARGNE ET DE CRÉDIT

BASSECOURT

066 56 74 22

DELEMONT

066 22 62 22

PORRENTUAY

066 66 18 67

MOUTIER

032 93 42 62

SAIGNELEGIER

039 51 15 44



# SAIGNELÉGIER...

au cœur des Franches-Montagnes  
Repos — Détente — Plein air



Lieu idéal pour rencontres et séminaires  
Hôtels et restaurants renommés  
Centre de loisirs (piscine, patinoire, salles de fitness)  
Manège — Halle de tennis — Zone industrielle

Deuxième dimanche d'août: Marché-Concours national de chevaux

L'artisan imprimeur de la route d'Alle à Porrentruy

## IMPRIMERIE 2000

Tél. 066 66 55 21 Fax 066 66 72 34



## Hôtel-Restaurant du Midi

R. Broggi-Praz

Place de la Gare  
2800 Delémont  
Tél. 066 22 17 77



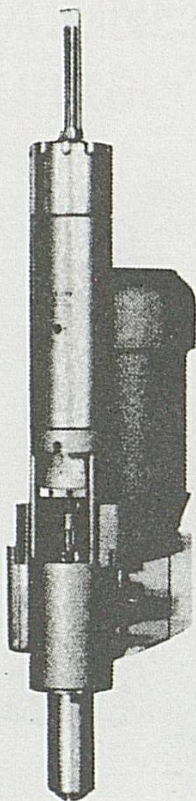
***Ma banque me  
prend au sérieux!***



**Société de  
Banque Suisse**

***Une idée d'avance***

**Porrentruy et Delémont**



## Quills avec cylindres oléo-pneumatiques

Avance rapide – avance de travail réglable.  
Ces unités de perçage et fraisage ont prouvé  
leur efficacité depuis plusieurs années sur des  
machines de production spéciales et machines  
transfert.

## Quills mit oel- pneumatischen Zylindern

Schnellzustellung und stufenlos einstellbarer  
Vorschub.

Als Bohr- und Bearbeitungseinheiten auf Son-  
der- und Transfermaschinen seit Jahren be-  
währt.

# FLEURY SA

Fabrique de machines / Maschinenfabrik  
CH-2502 Biel-Bienne, faubourg du Jura 44  
Téléphone 032 41 33 83, télex 931 283 fleu

# j-p. ernst

Malvoisins 2  
Tél. 066 66 18 78  
2900 Porrentruy

RELIURE ET ENCADREMENTS

# trenching

2000

Trenching 2000 SA

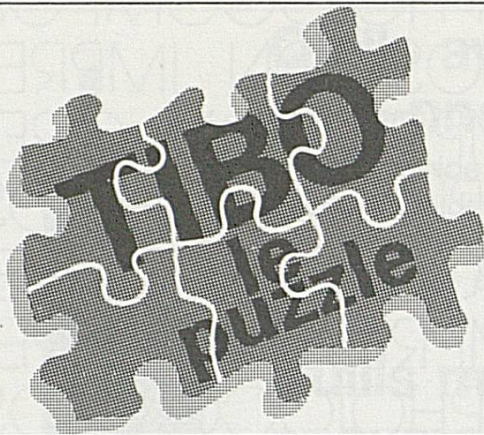
2946 Miécourt tél. 066 / 72 27 84

CREATION PHOTOCOMPOSITION IMPRESSION  
PHOTOCOMPOSITION IMPRESSION CREATION  
IMPRESSION CREATION PHOTOCOMPOSITION  
CREATION PHOTOCOMPOSITION IMPRESSION  
PHOTOCOMPOSITION IMPRESSION CREATION  
IMPRESSION CREATION PHOTOCOMPOSITION  
CREATION PHOTOCOMPOSITION IMPRESSION  
PHOTOCOMPOSITION IMPRESSION CREATION  
IMPRESSION CREATION PHOTOCOMPOSITION  
CREATION PHOTOCOMPOSITION IMPRESSION  
PHOTOCOMPOSITION IMPRESSION CREATION  
IMPRESSION CREATION PHOTOCOMPOSITION  
CREATION PHOTOCOMPOSITION IMPRESSION  
PHOTOCOMPOSITION IMPRESSION CREATION  
IMPRESSION CREATION PHOTOCOMPOSITION  
CREATION PHOTOCOMPOSITION IMPRESSION  
PHOTOCOMPOSITION IMPRESSION CREATION  
IMPRESSION CREATION PHOTOCOMPOSITION  
CREATION PHOTOCOMPOSITION IMPRESSION  
PHOTOCOMPOSITION IMPRESSION CREATION  
IMPRESSION CREATION PHOTOCOMPOSITION  
CREATION PHOTOCOMPOSITION IMPRESSION  
PHOTOCOMPOSITION IMPRESSION CREATION  
IMPRESSION CREATION PHOTOCOMPOSITION  
CREATION PHOTOCOMPOSITION IMPRESSION  
PHOTOCOMPOSITION IMPRESSION CREATION  
IMPRESSION CREATION PHOTOCOMPOSITION



IMPRIMERIE  
LE FRANC-MONTAGNARD S.A.  
2726 SAIGNELEGIER  
TEL. (039) 51 16 55  
FAX (039) 51 10 79





le souci de bien servir  
selon les désirs de chacun.

**TIBO**  
BUREAUTIQUE - INFORMATIQUE

Concessionnaire agréé

**Canon**



Apple Computer

Porrentruy - Delémont - La Chaux-de-Fonds

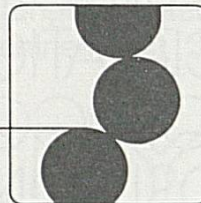
Tél. 066/66 76 76

Confiez  
vos imprimés à

***Imprimoffset***

Alfred Burgunder

16, rue des Annonciades  
2900 Porrentruy  
Tél. (066) 66 43 53



Photocomposition  
Rephotographie  
Impression offset  
Photocopies

Le bon choix pour vos déplacements par air, terre ou mer...  
Votre conseiller pour vos vacances, séjours balnéaires ou  
croisières...

***stucki*** 

VOYAGES ET TRANSPORTS SA

Place de la Gare 2900 PORRENTUUY  
Téléphone 066 / 66 22 21

Le choix de vos prochaines vacances est vôtre...  
Le plaisir de vous servir est nôtre...

# ***Lycée cantonal et Ecole supérieure de commerce de Porrentruy***

## ***Le Lycée cantonal***

prépare aux examens de baccalauréat classique (type A), littéraire (type B), langues modernes (type D), scientifique (type C) et économique (type E).

Il figure sur la liste officielle des établissements de la Confédération suisse dont le

## ***Certificat de baccalauréat***

est reconnu pour l'admission à toutes les facultés universitaires et aux différentes sections des écoles polytechniques fédérales de Zurich et de Lausanne.

## ***L'Ecole supérieure de commerce***

décerne un diplôme reconnu par la Confédération helvétique.

L'année scolaire s'ouvre dès le 15 août.

Pour tout renseignement, s'adresser à:

**Bernard Bédât, directeur**  
**Place Blarer-de-Wartensee 2**  
**2900 Porrentruy - Tél. 66 61 31**

IMPRIMERIE  
**FAVRE** SA  
2610 SAINT-IMIER

Le spécialiste de l'impression or à  
chaud et du gaufrage

**FOURS INDUSTRIELS**

pour les  
traitements thermiques  
des métaux

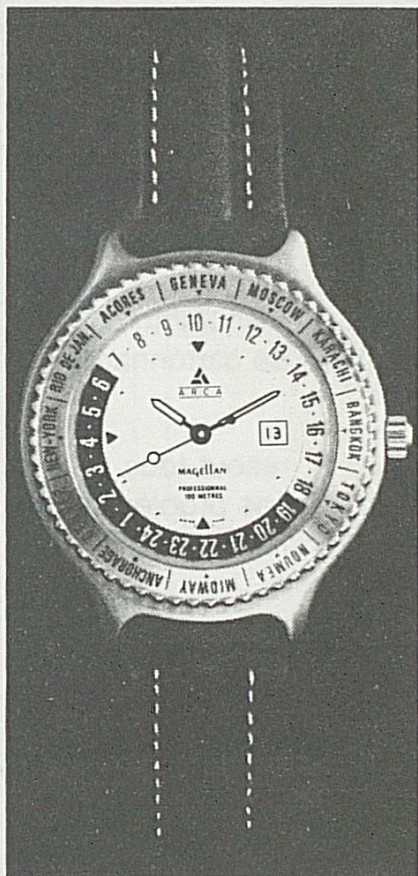


S.A. du Four Electrique Delémont  
36, rue Emile-Boéchat  
CH - 2800 Delémont  
Téléphone 066 / 21 12 61  
Télex 934 341 - Téléfax 066 / 22 63 82

Valgine



OF SWITZERLAND



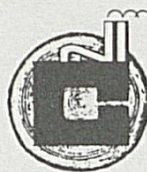
ARCA

«MAGELLAN» une montre universelle. Cette montre a été réalisée sur la base d'un mouvement quartz réservé à ARCA. Un disque sur le cadran tourne dans le sens inverse des aiguilles et permet grâce à la lunette de connaître l'heure qu'il est à RIO, à NEW YORK ou à TOKYO.

«MAGELLAN» est également une montre esthétique habillée d'un boîtier acier étanche à 100 mètres.

GUENAT S.A.  
CH-2724 LES BREULEUX  
TÉL. 039/54 14 27  
FAX 039/54 16 53

**Ets Röthlisberger S.A.**  
**Imprégnation sous pression**  
**CH - 2855 Glovelier**



Tél. 066/567722

**Groupe A. + C. CORBAT**  
**Industrie du bois**  
**CH - 2943 Vendlincourt**

**BPS.**  
**Pour l'avenir.**



BANQUE POPULAIRE SUISSE

*Pour vous, nous faisons plus*

## Cartona

Manufacture  
de cartonnages

résout tous  
vos problèmes  
d'emballage!

PORRENTROY  
4, rue des Tilleuls  
Tél. 066 66 44 55

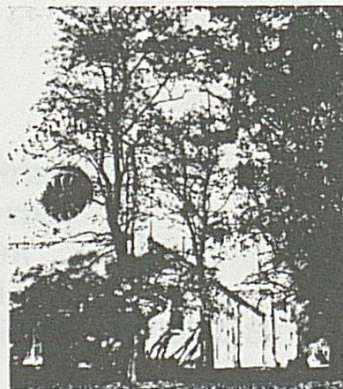
## Ville de Moutier

**Centre artistique:** Chapelle de Chalière (fresque du XI<sup>e</sup> siècle) - Collégiale St-Germain (vitraux de Coghuf) - Eglise Notre-Dame de la Prévôté (vitraux de Manessier) - Eglise allemande (tapisserie de Wolfender) - Musée jurassien des Beaux-Arts - Œuvre monumentale de W. Linck.

**Centre sportif:** Piscine avec toboggan nautique (56 m) - stade - place de sport rénovée - patinoire couverte - tennis - manège - varappe à l'arête du Raimeux.

**Centre industriel:** Machines automatiques - horlogerie - décolletage - verrerie importante.

Bureau officiel de renseignements:  
«Pro Jura», Hôtel-de-Ville 16, tél. 032 / 93 18 24





# PRESSOR MOUTIER SA

## IMPRIMERIE

27, rue du Midi  
2740 Moutier  
Téléphone (032) 93 10 27  
Banques: BCB, BPS  
Compte chèques postaux: 25-299-2

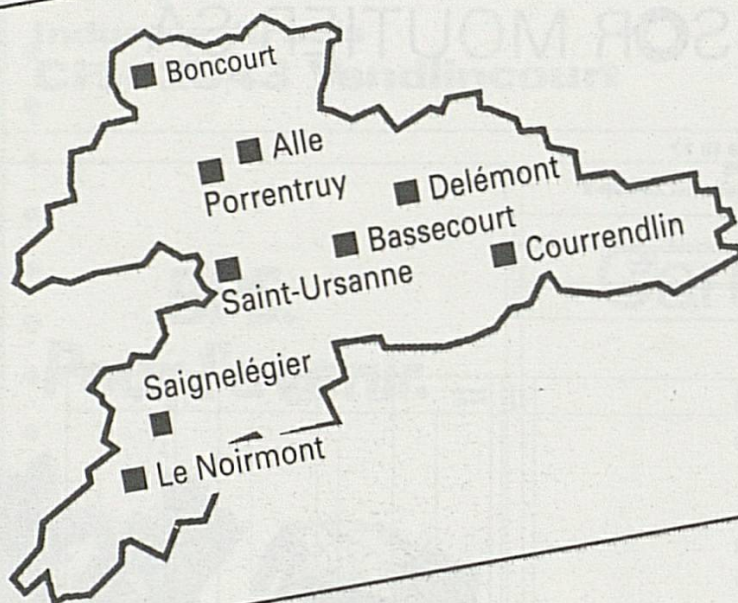
No	Date Datum
	Page Seite
No client Kunden-Nr.	

Nombre Anzahl	Designation Bezeichnung	Unité Einheit	Quantité Menge	Prix Preis	Montant Betrag	Cond. Kond.	Montant Betrag

**FORMULAIRES EN CONTINU**  
● impression en 1 ou plusieurs couleurs  
● sur papier blanc ou couleur  
● avec carbonés ou sur papier chimique

code quantité	1 - 10 2 - 100 3 - 1000	ICHA	0 = franc d'impôt 1 = franc d'impôt DG 3 = 4.85% inclus	4 = 8.2% inclus 5 = 8.2% 6 = 9.3%
Signature				

La BCJ vous accueille dans  
9 localités jurassiennes!



**BIENVENUE A LA BCJ!**

«Où que vous soyez dans le Jura, vous êtes à proximité  
d'une agence BCJ. Et, dans chaque agence vous attend un  
collaborateur BCJ spécialement formé pour vous écouter  
et vous conseiller dans toutes vos affaires financières.»

Grâce à ses clients et à ses collaborateurs, la BCJ est active  
dans tous les domaines de la vie jurassienne.

**BANQUE CANTONALE  
DU JURA**   **GARANTIE DE L'ÉTAT**

la banque qui vous écoute



Réf. 27294 - 5321: Montre automatique, plaquée or 20 microns, étanche 30 m, indications jours et dates, fond transparent, numérotées

  
Maurice Lacroix  
OF SWITZERLAND

DELÉMONT: Bijouterie KOTTELAT, avenue de la Gare 42 - LAUFON: Bijouterie  
CHALON ROGER, Hauptstrasse 15 - MOUTIER: Bijouterie AU JOYAU, rue de  
l'Ecluse 1 - PORRENTROY: Bijouterie MANCINI, rue du 23-Juin 3 - SAINT-IMIER:  
Bijouterie JOBIN - SAIGNELÉGIER: Bijouterie VALLEY - TRAMELAN: Bijouterie  
PELLETIER, Grand-Rue 147



**LA SUISSE  
EST UN PETIT  
PAYS AVEC  
DES MONTAGNES, DES MON-  
TRES ET DU CHOCOLAT. ET AVEC  
UNE DES PLUS GRANDES INFRA-  
STRUCTURES  
POUR FOIRES  
DU MONDE**



**LA FOIRE SUISSE D'ÉCHANTILLONS BÂLE**  
CASE POSTALE, CH-4021 BÂLE, TÉLÉPHONE 061 686 20 20

# DELÉMONT

Altitude : de 400 à 930 m / 12 000 habitants

## **Capitale de la République et Canton du Jura**

Sise à proximité des frontières française et allemande, la ville est à 40 km de Bâle, 60 km de Belfort-Montbéliard et à 45 km du Plateau suisse et de Bienne

### **Etudes et formations**

Ecole supérieure de commerce - Ecole cantonale de culture générale - Ecole de soins infirmiers du Jura - Ecoles professionnelles commerciale et artisanale (avec sections supérieures) - Ecole jurassienne et Conservatoire de musique - Institut d'éducation musicale Edgar Willems - Institut de langues modernes

### **Culture**

Bibliothèque de la Ville - Bibliothèque des jeunes - Ludothèque - Centre culturel régional - Cinémas - Galeries d'art - Lieux de rencontres - Radio Fréquence Jura - Studio de la radio et de la TV romande

### **Sports**

Centre sportif «La Blancherie» avec stade d'athlétisme et de football - Piscines couverte et de plein air - 2 dojos - 20 courts de tennis couverts et de plein air - Centre équestre - Minigolf - Salles de squash et de badminton - Piste Vita - Parcours mesurés - Piste de rink-hockey - 7 salles de sports - 1 salle omnisports

### **Hôtellerie et restauration, séjour**

10 hôtels (240 lits) - 42 restaurants et salons de thé - Centre Saint-François (72 lits, 42 couchettes) - Auberge de jeunesse (82 lits)

### **Tourisme**

Camping TCS - Chalet des Amis de la Nature - Château - Eglise Saint-Marcel - Vieille ville - Fontaines monumentales - Musée jurassien d'art et d'histoire - Points de vue - Promenades - Dançings - Casino - Restaurants de campagne

### **Divers**

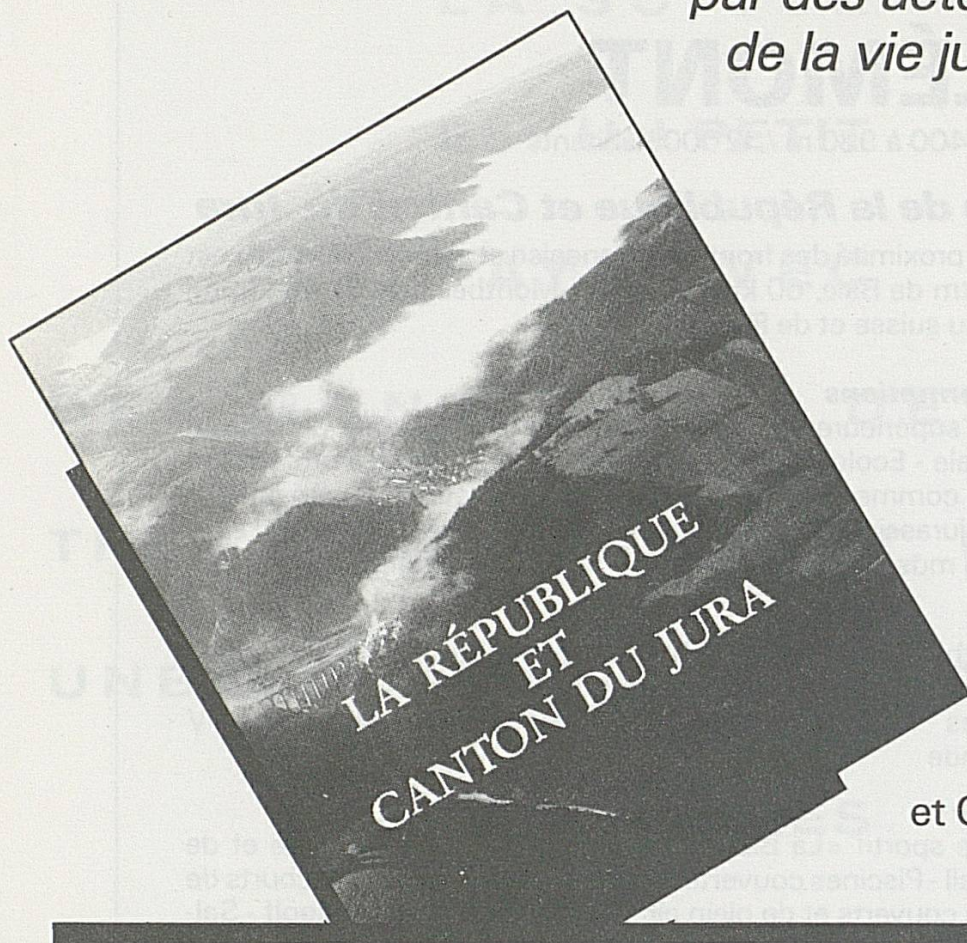
7 banques - Transports publics - Grands magasins - 130 commerces spécialisés - Comptoir delémontain (3000 m<sup>2</sup>) - Liaisons ferroviaires avec les grands centres toutes les heures - Cars postaux

### **Renseignements**

Office delémontain du tourisme, place de la Gare 12, tél. 066/229778

Municipalité Delémont, Service «Culture, Sport, Jeunesse», Hôtel-de-Ville, tél. 066/21 11 91

**Nouvelle édition** écrite et mise à jour  
par des acteurs  
de la vie jurassienne



La République  
et Canton du Jura

Fr. 84.—

*Un éclairage du présent et de l'avenir  
de la République et Canton du Jura par ses composantes  
historiques, institutionnelles, économiques et culturelles.*

*Préface de M. Gaston Brahier, président du Gouvernement.*

*Format: 23 × 27 cm, couverture pleine toile rouge,  
nouvelle jaquette en couleur,  
184 pages, 131 illustrations dont 37 en couleur.*

**En vente aux librairies-papeteries**

**LE PAYS**

de PORRENTROY (tél. 066/66 60 14)  
et de DELÉMONT (tél. 066/22 42 37)

Une solide formation adaptée aux débouchés actuels s'acquiert à l'

## **UNIVERSITÉ DE NEUCHÂTEL**

l'université des régions jurassiennes dans un cadre favorisant les contacts entre professeurs et étudiants.

### **Faculté des Lettres**

avec enseignement préparant aux différentes variantes de la licence ès lettres et au doctorat. Cours de journalisme. Séminaire de français moderne pour étudiants de langue étrangère (certificat et diplôme). Cours pour la formation d'orthophonistes. Cours de vacances de langue et littérature françaises, mi-juillet à mi-août.

### **Faculté des Sciences**

avec enseignement préparant à sept types de licences, au diplôme de science actuarielle, d'ingénieur en microtechnique (2 ans Neuchâtel, 2 ans EPFL), de chimiste, de physicien, de géologue, de métallurgiste, au diplôme en électronique physique, au doctorat ès sciences, ainsi qu'aux premiers examens fédéraux de médecine, d'art dentaire et d'art vétérinaire (1 année), de pharmacie (2 ans).

### **Faculté de Droit et des Sciences économiques**

avec enseignement préparant à la licence et au doctorat en droit, en sciences économiques, politiques et sociales, en psychologie du travail, au diplôme en informatique de gestion.

### **Faculté de Théologie**

avec enseignement préparant à la licence et au doctorat en théologie. Séminaire d'études théologiques (formation diaconale).

L'Université de Neuchâtel offre également une série de cours spéciaux de recyclage et de formation postgraduée.

Demandez toute documentation au

**Secrétariat de l'Université,**  
Avenue du 1<sup>er</sup>-Mars 26, **2000 Neuchâtel**

Téléphone 038/25 38 51 - Fax 038/25 18 32

# ENTREPRISE GÉNÉRALE

PEINTURE

PLÂTRERIE

DÉCORATION

**SERGE RIAT SA**

**PORRENTRUY**

**SAINT-URSANNE**

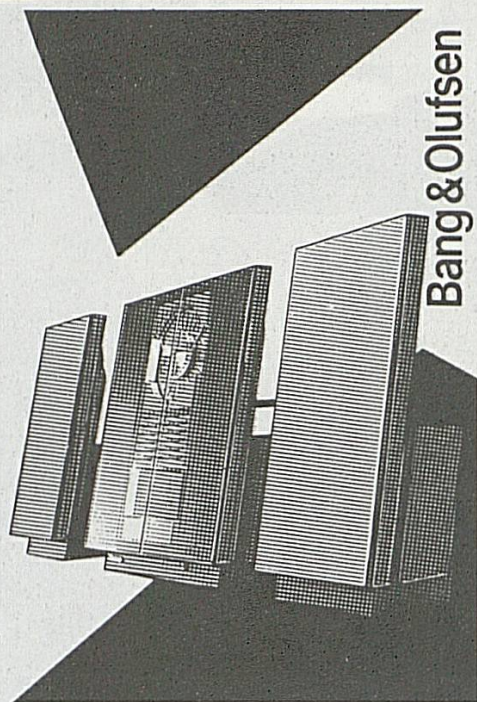
NOTRE SOCIÉTÉ EST GARANTIE D'UNE TRADITION QUI FAIT SA RENOMMÉE

# Parisiennne People.



14mg Goudrons/Teer 0.9 mg Nicotine

# TV STOLZ SA



Bang & Olufsen

*TV Stolz SA  
vous propose  
dorénavant  
toute la gamme*

**BANG  
& OLUFSEN**

*RENDEZ-NOUS  
VISITE!*

**SONORISATIONS**

**VIDÉO-CLUB**

**TV - VIDÉO - HIFI**

**DELÉMONT**  
Tél. 066/22 76 76

**MOUTIER**  
Tél. 032/93 36 26

**TRAMELAN**  
Tél. 032/97 57 57

LONGINES®

TIMES  
THE WINNER



*Modèles déposés*

Collection Conquest

Chronomètreur  
du sport mondial



Faites confiance à la...



**Mobilière Suisse**

**Société d'assurances**

**...l'assurance d'être bien assuré**

Agence générale de Saint-Imier:

**J E A N - P A U L V O R P E**

Tél. 039 / 41 41 55

Agence générale de Delémont:

**W I L L Y L I N D E R**

Tél. 066 / 22 57 58

Agence générale de Moutier:

**J E A N - L O U I S V O N L A N T H E N**

Tél. 032 / 93 11 21

Agence générale de Porrentruy:

**H U B E R T S A L O M O N**

Tél. 066 / 66 11 96

La nouvelle  
Eurocard UBS:  
sans  
risques.



Rue de l'Avenir 3  
2800 Delémont  
Tél. 066/211245

Rue du 23-Juin 8  
2900 Porrentruy  
Tél. 066/651241

La nouvelle génération de cartes de crédit de l'UBS a plus d'une corde à son arc. Votre UBS vous renseigne volontiers. Réussir ensemble.

## LES AMIS DU MUSÉE JURASSIEN

SIT APUD TE HONOR ANTIQUITATIS  
Pline lib. VIII ep. 24

D'après une statuette romaine  
en terre cuite trouvée dans un  
tombeau à Courroux (II<sup>e</sup> siècle  
après J.-C.)



ÉMULATEURS !

Devenez membres de la SOCIÉTÉ DES AMIS DU MUSÉE JURASSIEN en versant à celle-ci une cotisation «minimale» de 5 fr. «Pour les jeunes», de 10 fr. «normale», ou de «soutien» de 20 fr. et plus à notre compte de la Banque Cantonale du Jura No 127.985.0.27. CCP 25 - 298 - 4

*La Société jurassienne d'Emulation  
remercie  
les annonceurs qui fidèlement  
lui témoignent leur confiance*