

Zeitschrift: Actes de la Société jurassienne d'émulation
Herausgeber: Société jurassienne d'émulation
Band: 91 (1988)

Werbung

Nutzungsbedingungen

Die ETH-Bibliothek ist die Anbieterin der digitalisierten Zeitschriften auf E-Periodica. Sie besitzt keine Urheberrechte an den Zeitschriften und ist nicht verantwortlich für deren Inhalte. Die Rechte liegen in der Regel bei den Herausgebern beziehungsweise den externen Rechteinhabern. Das Veröffentlichen von Bildern in Print- und Online-Publikationen sowie auf Social Media-Kanälen oder Webseiten ist nur mit vorheriger Genehmigung der Rechteinhaber erlaubt. [Mehr erfahren](#)

Conditions d'utilisation

L'ETH Library est le fournisseur des revues numérisées. Elle ne détient aucun droit d'auteur sur les revues et n'est pas responsable de leur contenu. En règle générale, les droits sont détenus par les éditeurs ou les détenteurs de droits externes. La reproduction d'images dans des publications imprimées ou en ligne ainsi que sur des canaux de médias sociaux ou des sites web n'est autorisée qu'avec l'accord préalable des détenteurs des droits. [En savoir plus](#)

Terms of use

The ETH Library is the provider of the digitised journals. It does not own any copyrights to the journals and is not responsible for their content. The rights usually lie with the publishers or the external rights holders. Publishing images in print and online publications, as well as on social media channels or websites, is only permitted with the prior consent of the rights holders. [Find out more](#)

Download PDF: 29.12.2025

ETH-Bibliothek Zürich, E-Periodica, <https://www.e-periodica.ch>

A noir

E BLANC

I rouge

U vert

O bleu:

voyelles, (A. Rimbaud)

Nous avons aussi les consonnes,
et imprimons
toutes les autres couleurs,
y compris l'or et l'argent...



Photocomposition + Offset
Anderegguen SA

Rue d'Aarberg 86
2501 Bienne

Tél. 032 / 22 29 32

PORRENTRUY

Ville d'études

Ses institutions d'enseignement supérieur:

Lycée cantonal
Ecole supérieure de commerce
Collèges secondaires (commun. d'école sec.)
Ecole ménagère d'arrondissement

Ses institutions pour la formation professionnelle:

Ecole professionnelle artisanale
Atelier d'apprentissage pour horloger
Ecole professionnelle commerciale

Ses écoles privées:

Collège Saint-Charles
Ecole libre de jeunes filles
Institut Saint-Paul (jeunes filles)

PORRENTRUY

Porte d'entrée de la Suisse

Ses monuments historiques:

Le Château et la Porte de France
L'Hôtel de Ville
L'ancien hôpital: Hôtel-Dieu et sa pharmacie
L'église Saint-Pierre
L'église Saint-Germain
L'église des Jésuites
L'Hôtel de Gléresse
(Archives de l'ancien évêché de Bâle et
Bibliothèque de la ville de Porrentruy)
L'Hôtel des Halles

Ses bâtiments scolaires
avec le Centre sportif scolaire

Ses rues et ses fontaines polychromes
de la Renaissance

Le jardin botanique
et les serres du Lycée cantonal

Le musée des sciences

Ses aménagements sportifs: piscine,
piscine couverte de Saint-Charles, patinoire
couverte, salle des fêtes, centre d'équitation

Station de relais pour visiter le Jura et la région de Bâle

AU SERVICE DE VOTRE SANTÉ

PHARMACIE **HILFKE** PARFUMERIE

BIENNE — Téléphone 032 23 11 23

A côté de la gare — Places de parc !

FABRIQUE DE MACHINES

Pétermann Frères & Co S.A.

2606 CORGÉMONT

Tél. 032 97 27 17

HADORN BUREAU

Meubles Hadorn
Moutier et Delémont
Tél. 032 93 43 31

Filature
de laine peignée
d'Ajoie SA
Alle

FLASA

Hôtels de la Gare et du Parc Saignelégier

Cuisine du marché
Spécialités selon saison et arrivage
Chambres tranquilles et tout confort
Salle pour sociétés et banquets

Famille Michel Jolidon-Geering
Tél. 039 51 11 21 / 22

Atelier de restauration d'art Jean-Philippe Villosz

Restauration de tableaux, statues,
autels, dorure et de peintures murales

Quai de l'Allaine 4
2900 Porrentruy - Tél. 066 66 58 66

OUVERTURE NOCTURNE
CHAQUE JEUDI

NON STOP JUSQU'À 21³⁰ heures
OUVERT POUR VOUS, PROFITEZ-EN!
MEUBLES CH. NICOL SA

FAUBOURG DE FRANCE

PORRENTUUY

Téléphone 066 / 66 21 32

Au service de tout le Jura



European World Trade and Convention Center Basel
Centre Européen de Commerce Mondial et de Congrès Bâle
Europäisches Welthandels- und Kongresszentrum Basel

Adresse:
Kongresszentrum, Messeplatz,
case postale, CH-4021 Bâle
Téléphone 061 /686 28 28
Télex 964 953 ewtc ch
Téléfax 061 / 691 80 49

MUSÉE DE

PORRENTRUY



Sa pharmacie du XIX^e siècle - Ses collections iconographiques anciennes et modernes - Sa cartographie - Ses parchemins, manuscrits et documents - Ses affiches et cartes postales anciennes - Sa collection de photographies du D^r A. Perronne - Sa collection de montres et de matériel horloger de la Maison Juillard

Heures d'ouverture:

Mercredi et vendredi de 15 h à 17 h

Dernier dimanche du mois de 15 h à 18 h

Visites commentées sur demande, téléphone 066 / 65 11 21

Adresse: 5, Grand-Rue - Hôtel-Dieu - 2900 Porrentruy

LES AMIS DU MUSÉE JURASSIEN

SIT APUD TE HONOR ANTIQUITATIS

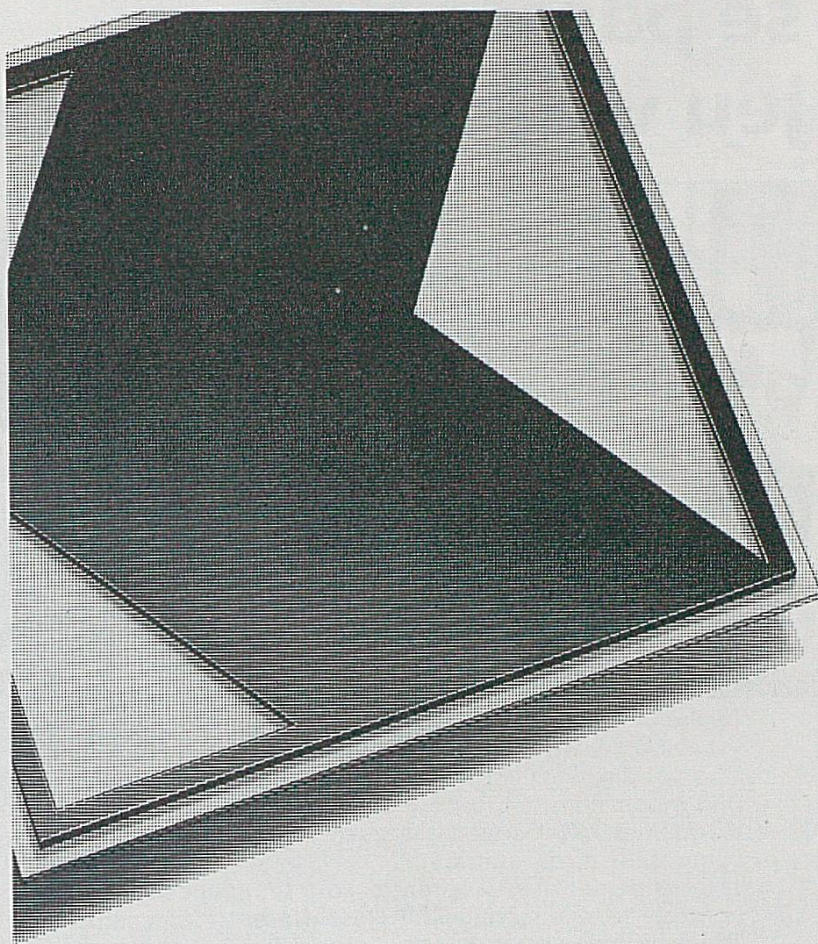
Pline lib. VIII ep. 24

D'après une statuette romaine
en terre cuite trouvée dans un
tombeau à Courroux (II^e siècle
après J.-C.)



ÉMULATEURS !

Devenez membres de la SOCIÉTÉ DES AMIS DU MUSÉE JURASSIEN en versant à celle-ci une cotisation «minimale» de 5 fr. «Pour les jeunes», de 10 fr. «normale», ou de «soutien» de 20 fr. et plus à notre compte de la Banque Cantonale du Jura No 127.985.0.27. CCP 25 - 298 - 4

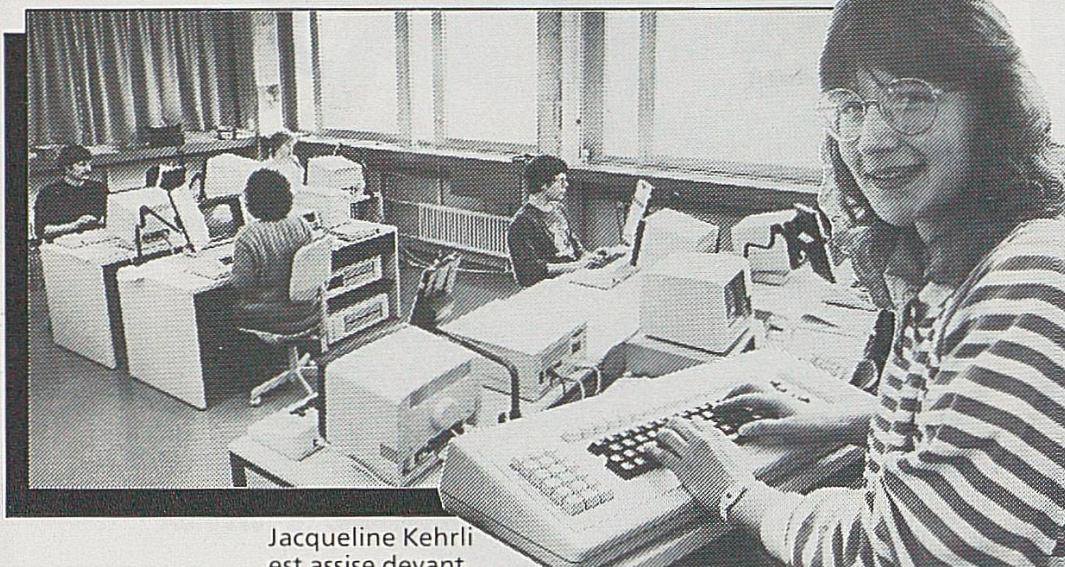


**Un partenaire sûr
pour tous vos problèmes
financiers**

**BANQUE CANTONALE
DU JURA**    

GARANTIE DE L'ETAT

Pourquoi Jacqueline Kehrli peut se passer d'un jeu vidéo à la maison



Jacqueline Kehrli est assise devant l'un des claviers d'entrée du système de photocomposition des plus modernes dont dispose la Geno. Tous les textes des journaux, magazines, brochures, catalogues, prospectus et annonces sont composés sur ces ordinateurs.

Jacqueline Kehrli est apprentie. Pour se familiariser avec toute l'entreprise, elle travaille dans les différents départements. Toutefois, elle porte un intérêt particulier à la photocomposition. Jacqueline Kehrli aime les diverses possibilités d'application. Et le soir, chez elle, elle peut se passer d'un jeu vidéo, car le système de photocomposition de Genodruck lui laisse un vaste choix d'activités. Ce qu'elle préfère, avant tout? Résoudre, sur l'écran, des problèmes compliqués de composition typographique pour des prospectus exigeants qui requièrent tout son savoir-faire et qui comptent parmi les spécialités de la Genodruck.

Jacqueline Kehrli fait partie de l'équipe de la Geno, une équipe qui a fait ses preuves.

Offset - Rotative offset - Typo
15, rue Oppliger
2504 Bienne
Case postale 2501 Bienne
032 42 52 44
Téléfax 41 45 68

GENODRUCK

«Pas d'avenir sans qualité»



Etre vigilant suffit. Pas toujours.

L'assurance La Bâloise vous apporte la sécurité en toutes circonstances, en tous lieux, à toute heure. L'expert en assurances de La Bâloise est compétent. Il vous conseillera aimablement.

 **La Bâloise**
En tout cas

Lycée cantonal et Ecole supérieure de commerce de Porrentruy

Le Lycée cantonal

prépare aux examens de baccalauréat classique (type A), littéraire (type B), langues modernes (type D), scientifique (type C) et économique (type E).

Il figure sur la liste officielle des établissements de la Confédération suisse dont le

Certificat de baccalauréat

est reconnu pour l'admission à toutes les facultés universitaires et aux différentes sections des écoles polytechniques fédérales de Zurich et de Lausanne.

L'Ecole supérieure de commerce

décerne un diplôme reconnu par la Confédération helvétique.

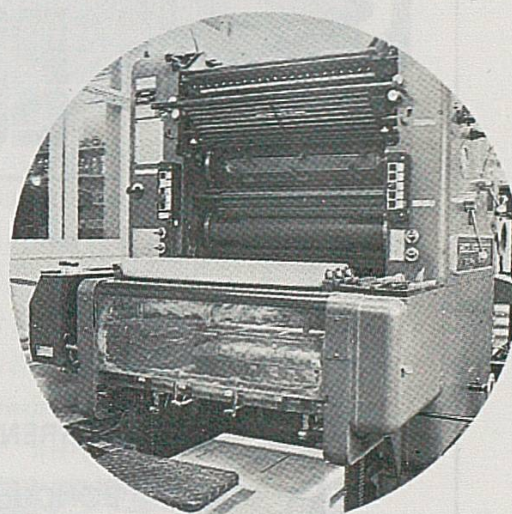
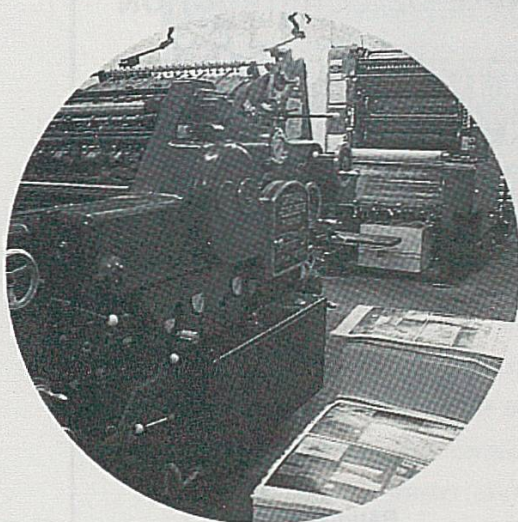
L'année scolaire s'ouvre dès le 15 août.

Pour tout renseignement, s'adresser à:

***Bernard Bédât, directeur
Place Blarer-de-Wartensee 2
2900 Porrentruy - Tél. 66 61 31***



TECHNIQUE - PRÉCISION - QUALITÉ



IMPRIMERIE LE FRANC-MONTAGNARD SA
2726 SAIGNELÉGIER — (039) 51 16 55/51 16 61

SAIGNELÉGIER...

au cœur des Franches-Montagnes



Repos - Détente - Plein air...

**Lieu idéal pour rencontres
et séminaires**

Hôtels et restaurants renommés

**Nombreuses randonnées
pédestres balisées:**

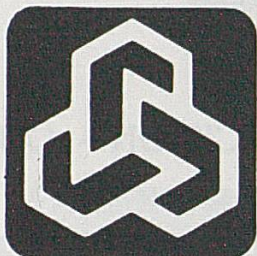
Etang de la Gruère - Rochers
des Sommètres - Rives
du Doubs - Forêts
et pâturages...

**Promenades à cheval, à poney
et en char attelé**

PISCINE COUVERTE
SKI DE FOND - TENNIS
ÉQUITATION

Première quinzaine d'août:

MARCHÉ-CONCOURS NATIONAL DE CHEVAUX



ENTREPRISE GÉNÉRALE DE CONSTRUCTION

parietti et gindrat sa

PORRENTRUY

BONCOURT

DELÉMONT

Bâtiment
Génie civil
Entretien et rénovation
Peinture
Bureau d'architecture
Gérance immobilière

Avec, en prime, le choix.



De nombreux arguments plaident en faveur d'une visite chez Pfister Meubles. Un des plus irréfutables est l'importance du choix. Car en meubles, tissus, tapis, rideaux et objets de décoration, nous avons tout ce qui est imaginable; de sorte que les idées de nos clients deviennent à coup sûr réalisables. L'aspect instructif de nos expositions et la serviabilité de nos conseillers y contribuent évidemment. De même que le genre et le nombre de nos prestations; d'autres maisons d'ameublement nous les envient. Venez cependant vous faire une opinion personnelle: notre vaste choix constitue réellement le plus irréfutable des arguments.

**Pfister
Meubles**

le bon sens helvétique

Bienne Place du Marché-Neuf, tél. 032 42 28 62

FIDES

Au-delà de la simple comptabilité

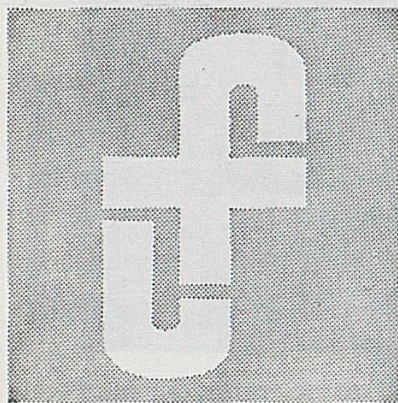
Un ensemble de spécialistes
en gestion d'entreprises, droit, fiscalité,
informatique et personnel,
à votre service.

A Bienne: rue Hugi 3

Tél. 032 23 77 11

A Porrentruy: rue A.-Merguin 18

Tél. 066 66 48 49



Louis FROTÉ

Entreprise de génie civil

2946 MIÉCOURT

Tél. 066 / 72 23 23

Construction de routes

Revêtements bitumineux

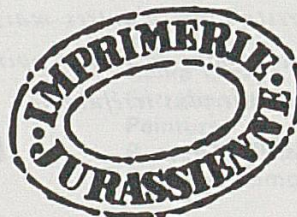
Fraisage à chaud et à froid

Traitements superficiels de toutes natures

IMPRIMERIE JURASSIENNE S.A.

Typo/offset/photocomposition

Ruelle de l'Ecluse 10 - 2800 Delémont - Téléphone 066 22 11 44





Publications

***Comment vous informer?
Faites comme moi,
lisez les publications
de la SBS.
Elles sont d'actualité,
objectives et
de plus, gratuites!***



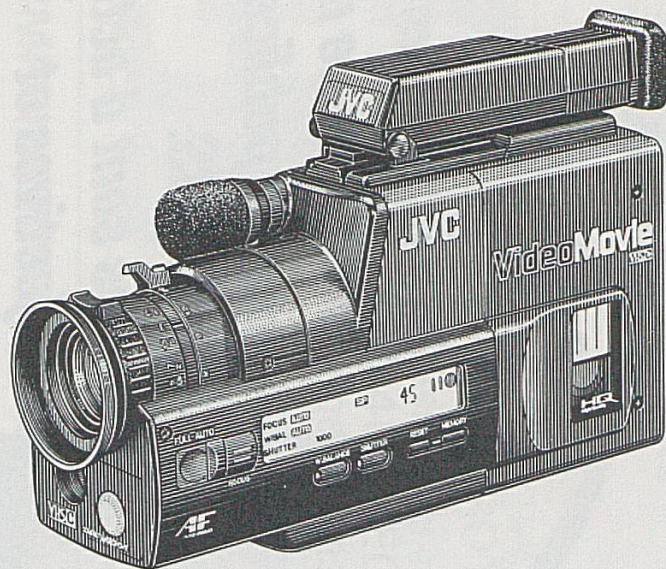
**Société de
Banque Suisse**
Une idée d'avance

Delémont et Porrentruy

TV STOLZ SA

Camescope
VHS-C superlégère

JVC



SONORISATIONS

VIDÉO-CLUB

TV - VIDÉO - HIFI

DELÉMONT

RUE DU 23-JUIN 22

☎ 066 22 76 76

MOUTIER

RUE DE LA GARE 16

☎ 032 93 36 26

TRAMELAN

GRAND-RUE 131

☎ 032 97 57 57

Une solide formation adaptée aux débouchés actuels s'acquiert à

UNIVERSITÉ DE NEUCHÂTEL

dans un cadre favorisant les contacts entre professeurs et étudiants.

Faculté des Lettres

avec enseignement préparant aux différentes variantes de la licence ès lettres et au doctorat. Cours de journalisme. Séminaire de français moderne pour étudiants de langue étrangère (certificat et diplôme). Cours pour la formation d'orthophonistes. Cours de vacances de langue et littérature françaises, mi-juillet à mi-août.

Faculté des Sciences

avec enseignement préparant à sept types de licences, au diplôme de science actuarielle, d'ingénieur en microtechnique (2 ans Neuchâtel, 2 ans EPFL), de chimiste, de physicien, de géologue, de métallurgiste, au diplôme en électronique physique, au doctorat ès sciences, ainsi qu'aux premiers examens fédéraux de médecine, d'art dentaire et d'art vétérinaire (1 année), de pharmacie (2 ans).

Faculté de Droit et des Sciences économiques

avec enseignement préparant à la licence et au doctorat en droit, en sciences économiques, politiques et sociales, en psychologie du travail, au diplôme en informatique de gestion.

Faculté de Théologie

avec enseignement préparant à la licence et au doctorat en théologie. Séminaire d'études théologiques (formation diaconale).

L'Université de Neuchâtel offre également une série de cours spéciaux de recyclage et de formation postgraduée.

Demandez toute documentation au

Secrétariat de l'Université
2000 Neuchâtel

Téléphone 038 25 38 51



Valgine

OF SWITZERLAND



«La montre des Jurassiens»

**2724 LES BREULEUX
SUISSE**

Tél. (039) 54 14 27 Télex: 952 427 valg ch

NOS IDÉES
POUR VOS IMPRIMÉS

IMPRIMERIE 2000

2900 PORRENTUUY

Route d'Alle 1 - Tél. 066 / 66 55 21

**ENTREPRISE GÉNÉRALE
PEINTURE PLATRERIE DÉCORATION**

SERGE RIAT SA

PORRENTUUY

Spécialités : Lettres - Enseignes - Décors - Dorures à
la feuille - Restauration d'objets d'art.
Toute PUBLICITÉ peinte et lumineuse.

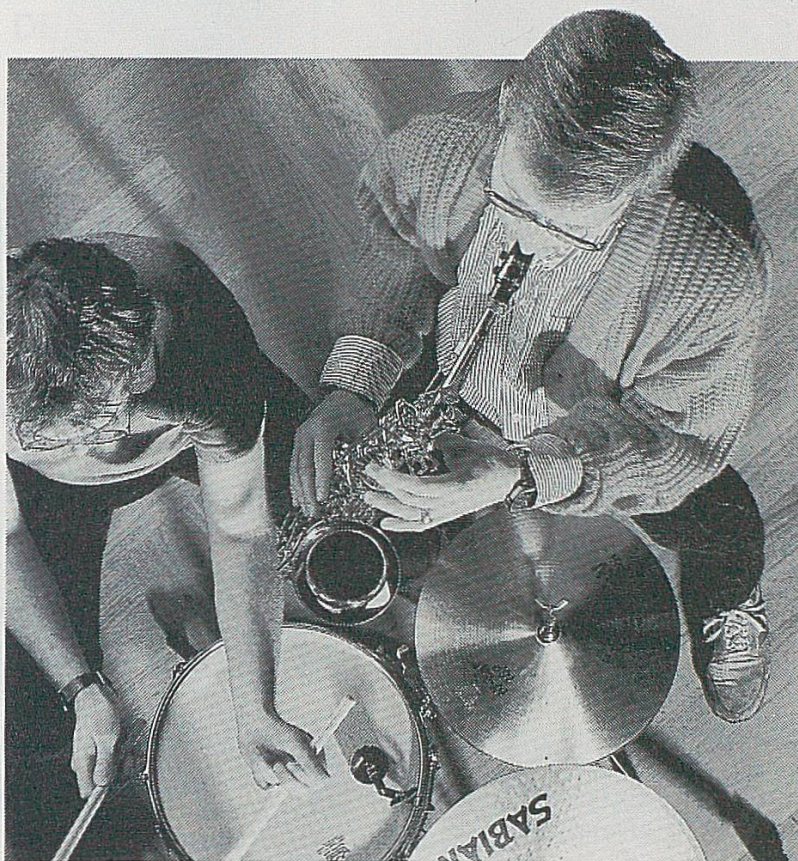
L'ARC-EN-CIEL

Produits de peinture - Papiers peints - Tissus muraux

Ateliers, bureaux : 6-8, rue des Tilleuls
Magasin : 22, Grand-Rue

066 66 21 45
066 66 38 91

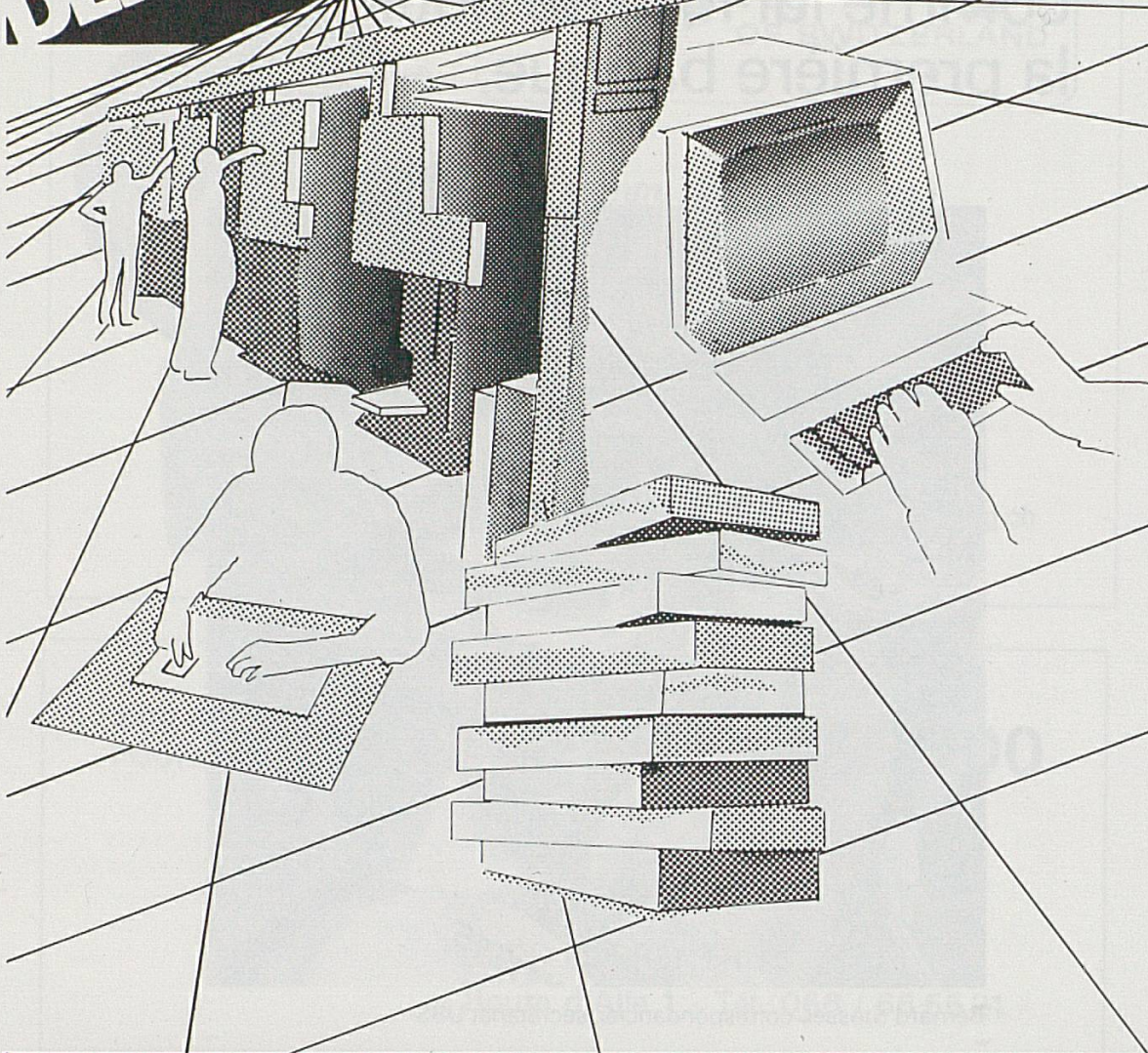
Des collaborateurs
comme lui font de nous
la première banque.



Bernard Stössel, correspondancier, secrétariat UBS



**LE
DEMOCRATE**



PROJETS – MAQUETTES – DEVIS – PHOTOCOMPOSITION
REPROPHOTO – IMPRESSION OFFSET – ROTATIVE OFFSET
4 COULEURS – ASSEMBLAGE AUTOMATIQUE
TRAVAUX D'ADRESSAGE ET D'EXPÉDITION
GESTION DE FICHIERS D'ADRESSES

Imprimerie du Démocrate SA

Rue des Moulins 21 – 2800 Delemont

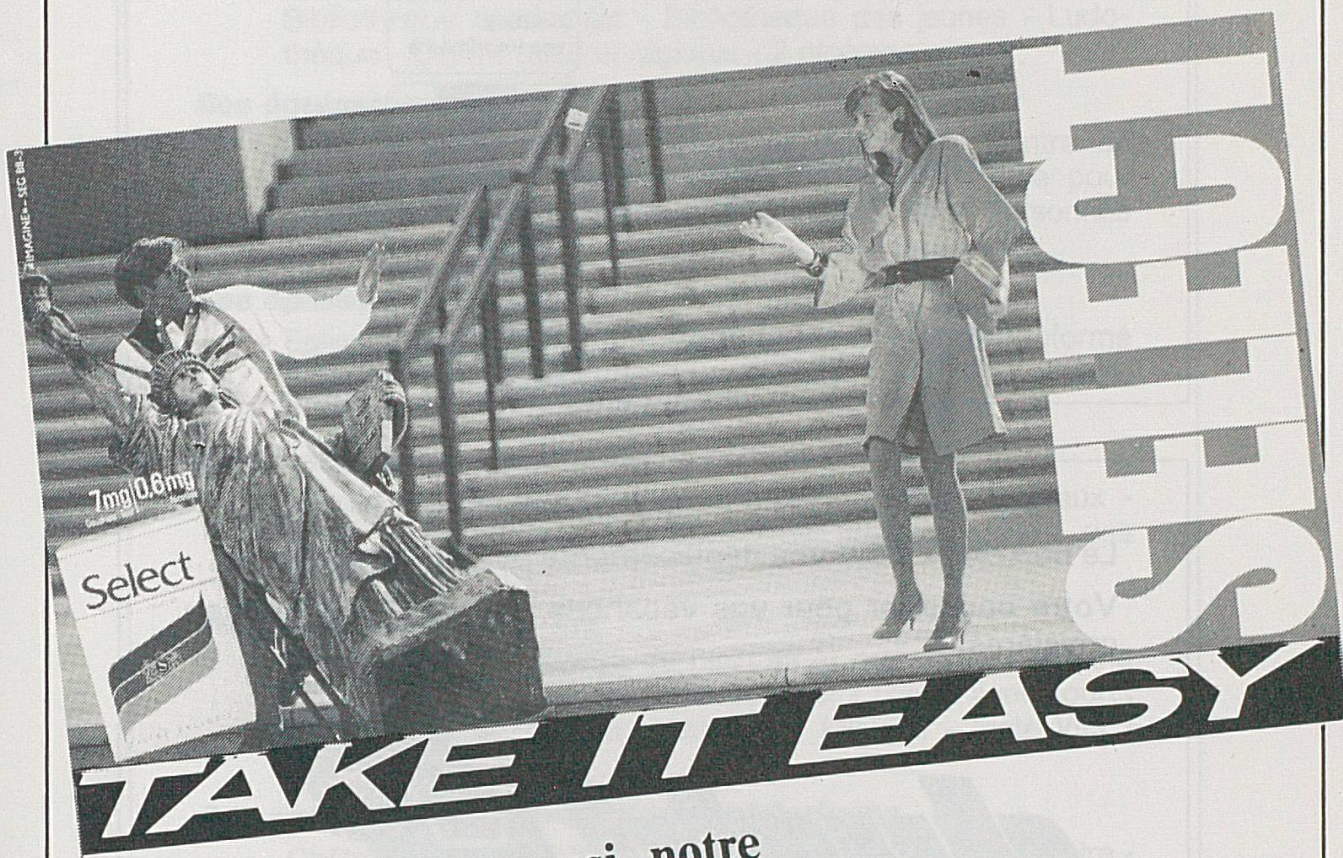
☎ 066 22 17 51



F. J. BURRUS S A

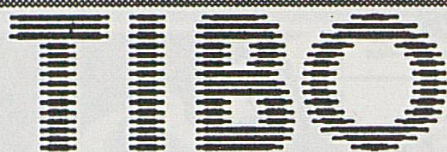
2926 BONCOURT

LE SEUL FABRICANT ENTIEREMENT INDEPENDANT
DE LA BRANCHE DE LA CIGARETTE EN SUISSE



Découvrez, vous aussi, notre
entreprise et la fabrication de
nos produits en venant nous
rendre visite à Boncourt!

Pour tous renseignements
F.J. Burrus S.A.
Service des relations publiques
2926 Boncourt tél. 066/75 55 61



*La communication
du futur*

Informatique

Bureautique

**Delémont La Chaux-de-Fonds
Porrentruy**

Téléphone 066 / 66 44 74

Confiez
vos imprimés à

Imprimoffset

Alfred Burgunder

16, rue des Annonciades
2900 Porrentruy
Tél. (066) 66 43 53

Photocomposition
Rephotographie
Impression offset
Photocopies

Le bon choix pour vos déplacements par air, terre ou mer...
Votre conseiller pour vos vacances, séjours balnéaires ou
croisières...



VOYAGES ET TRANSPORTS SA

Place de la Gare 2900 PORRENTUUY
Téléphone 066 / 66 22 21

Le choix de vos prochaines vacances est vôtre...
Le plaisir de vous servir est nôtre...

VILLE DE DELÉMONT

Altitude 435 m / 12 000 habitants

Ses écoles

Ecole maternelle - Ecole primaire - Ecole secondaire - Ecole de culture générale - Ecole supérieure de commerce - Ecole professionnelle commerciale - Ecole professionnelle artisanale - Ecole jurassienne et Conservatoire de musique

Ses autres équipements culturels

Bibliothèque municipale - Bibliothèque des jeunes - Ludothèque - Centre culturel régional - 2 cinémas

Ses équipements sociaux

Garderie d'enfants - Centre de puériculture - Centre de planning familial - Service social municipal - Home pour personnes âgées - Colonies d'habitation pour personnes âgées

Ses églises

Eglise catholique-romaine Saint-Marcel - Temple réformé évangélique - Chapelle néo-apostolique - Chapelles catholiques-romaines - Synagogue

Ses équipements de service

Hôpital - Banques - Garages - Gare - 2 offices postaux - Taxis - Cars postaux - Transports urbains - Salle des expositions

Ses équipements sportifs

Centre sportif - Piscines de plein air et couverte - Camping TCS - Terrains de sports - Stands de tir - Tennis avec courts couverts et de plein air - Manège - Minigolf - Piste Vita - Parcours mesurés

Ses curiosités architecturales et historiques

Château - Hôtel de Ville - Musée jurassien d'art et d'histoire - Fontaines du XVI^e siècle - Vieille ville - Palais de justice

Ses promenades et excursions

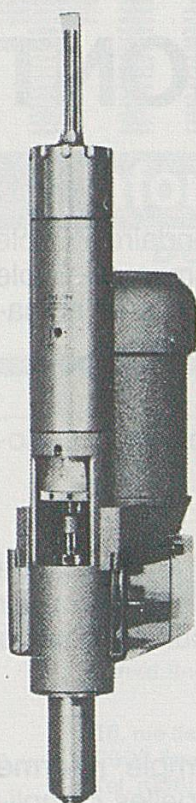
Chapelle du Vorbourg - Château de Domont - Rochers de Bérider - La Haute-Borne

Ses possibilités d'accueil

11 hôtels confortables avec 330 lits - 30 restaurants renommés - 9 salons de thé agréables

Son bureau de renseignements

Office du tourisme, 12, place de la Gare, tél. 066 22 97 78



Quills avec cylindres oléo-pneumatiques

Avance rapide – avance de travail réglable.
Ces unités de perçage et fraisage ont prouvé
leur efficacité depuis plusieurs années sur des
machines de production spéciales et machines
transfert.

Quills mit oel- pneumatischen Zylindern

Schnellzustellung und stufenlos einstellbarer
Vorschub.

Als Bohr- und Bearbeitungseinheiten auf Son-
der- und Transfermaschinen seit Jahren be-
währt.

FLEURY SA

Fabrique de machines / Maschinenfabrik
CH-2502 Biel-Bienne, faubourg du Jura 44
Téléphone 032 41 33 83, télex 931 283 fleu

j-p. ernst

Malvoisins 2
Tél. 066 66 18 78
2900 Porrentruy

RELIURE ET ENCADREMENTS

Le spécialiste pour la pince de serrage...
Der Spannzangen-Spezialist...
The collets' specialist...

pour l'industrie horlogère et la petite mécanique
für die Uhren- und Kleinmechanik-Industrie
for the watch and small mechanics industry

Pinces de serrage et décolletage
(jusqu'à 60 mm Ø)
Spannzangen und Fassendreherei
(bis 60 mm Ø)
Collets and turned parts
(up to 60 mm Ø)

Ramseyer & Co. S.A.
CH-2525 Le Landeron

Tél. (038) 51 31 33 - Télex 952 806 ch



Faites confiance à la...



Mobilière Suisse

Société d'assurances

...l'assurance d'être bien assuré

Agence générale de Saint-Imier:

J E A N - P A U L V O R P E

Tél. 039 / 41 41 55

Agence générale de Delémont:

W I L L Y L I N D E R

Tél. 066 / 22 57 58

Agence générale de Moutier:

J E A N - L O U I S V O N L A N T H E N

Tél. 032 / 93 11 21

Agence générale de Porrentruy:

H U B E R T S A L O M O N

Tél. 066 / 66 11 96

Il tire de plus en plus...



**LE QUOTIDIEN DES JURASSIENS ET DES SPORTIFS QUI VOUS OFFRE
EN PLUS LE PAYS VAGABOND, 1^{er} MAGAZINE JURASSIEN**

Pour vous
comme pour nous,
chaque imprimé est
une carte de visite

LE PAYS
IMPRIMERIE

BOUN
A TIRER

- | | |
|-----------------------|-------------------------------|
| • En-têtes de lettres | • Garnitures |
| • Factures | • Blocs |
| • Brochures | • Cartes de visite et de vœux |
| • Prospectus | • Faire-part |
| • Affiches | • Programmes |
| • Catalogues | • Enveloppes |
| • Livres | • Journaux |

Nos services techniques sont à votre disposition pour la réalisation et l'impression de vos documents en noir/blanc et en couleur jusqu'au format 50 x 70 cm. Téléphone 066/66 10 13.

LE PAYS
LIBRAIRIE-PAPETERIE
Place des Bannelats
PORRENTUÿ
Tél. 066/66 60 14

LE PAYS
LIBRAIRIE-PAPETERIE
Rue de la Molière 26
DELÉMONT
Tél. 066/22 42 37

Avec la carte-client LE PAYS,
valable 12 mois,
le 13^e livre est gratuit
(prix moyen des douze premiers)



Hôtel-Restaurant du Midi

R. Broggi-Praz

Place de la Gare
2800 Delémont
Tél. 066 22 17 77

BPS. **Pour l'avenir.**



Cartona

Manufacture
de cartonnages

résout tous
vos problèmes
d'emballage!

PORRENTUROY
4, rue des Tilleuls
Tél. 066 66 44 55

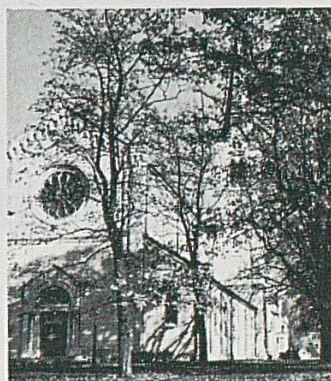
Ville de Moutier

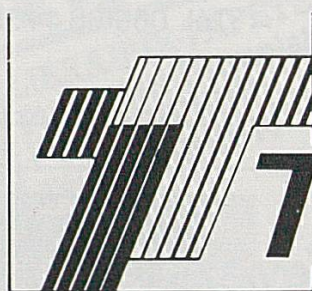
Centre artistique: Chapelle de Chalière (fresque du XI^e siècle) - Collégiale St-Germain (vitraux de Coghuf) - Eglise Notre-Dame de la Prévôté (vitraux de Manessier) - Eglise allemande (tapisserie de Wolfender) - Musée jurassien des Beaux-Arts - OEuvre monumentale de W. Linck.

Centre sportif: Piscine avec toboggan nautique (56 m) - stade - place de sport rénovée - patinoire couverte - tennis - manège - varappe à l'arrêt du Raimeux.

Centre industriel: Machines automatiques - horlogerie - décolletage - verrerie importante.

Bureau officiel de renseignements:
«Pro Jura», Hôtel-de-Ville 16, tél. 032 / 93 18 24





Thécla SA

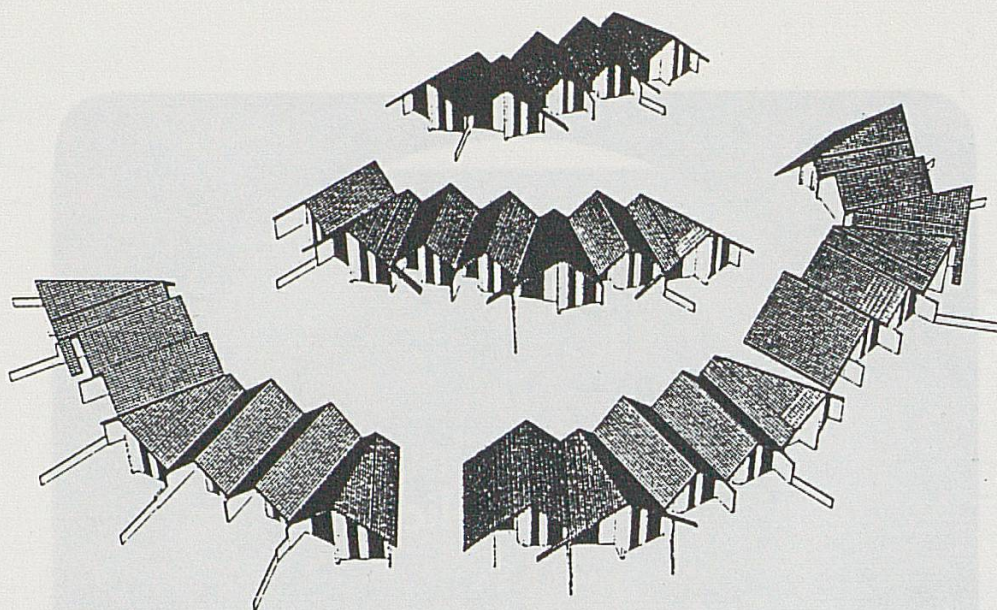
CH-2882 Saint-Ursanne



**...votre meilleure
publicité...**

**l'enseigne
lumineuse**

**néon volet confrérie 40
1008 prilly 021/24 57 54**



soreba sa

romain leschot architecte

direction jura : ph. petignat

PRIEURE DE GRANDGOURT



METAFIL

Un parc de machines CNC
complet, à votre disposition,
pour travaux
en sous-traitance

Machines à graver GRAVEX
Mécanique de précision
Machines spéciales
Pièces détachées
Appareils GIROLLE

N. CREVOISIER
2718 LAJOUX
Téléphone 032 / 91 92 62

FOURS INDUSTRIELS

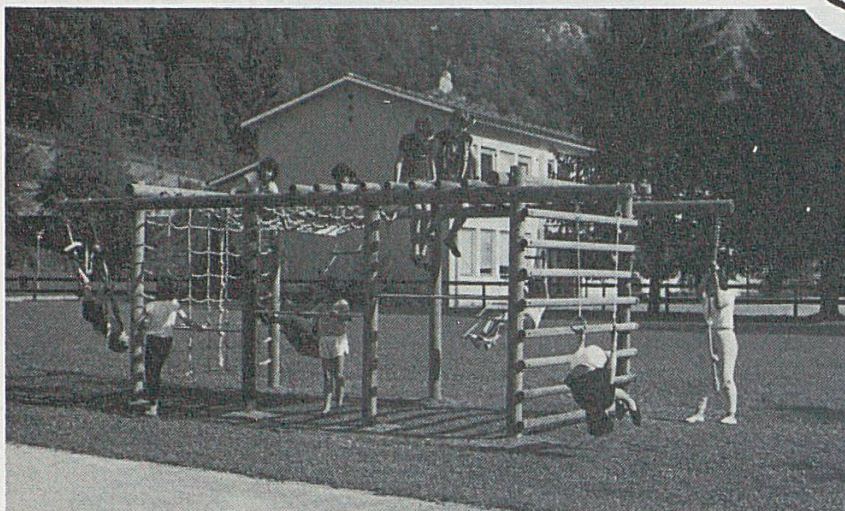
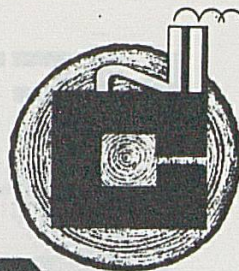
pour les
traitements thermiques
des métaux



S.A. du Four Electrique Delémont
36, rue Emile-Boéchat
CH - 2800 Delémont
Téléphone 066 / 21 12 61
Télex 934 341 - Téléfax 066 / 22 63 82

Ets Röthlisberger S.A.
Imprégnations sous pression
CH – 2855 Glovelier

tél. 066 56 77 22



Escalade type « Ecobois »

Groupe A + C CORBAT Industrie du bois CH - 2943 Vendlincourt

*La Société
jurassienne d'Emulation
remercie
les annonceurs
qui fidèlement
lui témoignent leur
confiance*