

**Zeitschrift:** Actes de la Société jurassienne d'émulation  
**Herausgeber:** Société jurassienne d'émulation  
**Band:** 85 (1982)

## Werbung

### Nutzungsbedingungen

Die ETH-Bibliothek ist die Anbieterin der digitalisierten Zeitschriften auf E-Periodica. Sie besitzt keine Urheberrechte an den Zeitschriften und ist nicht verantwortlich für deren Inhalte. Die Rechte liegen in der Regel bei den Herausgebern beziehungsweise den externen Rechteinhabern. Das Veröffentlichen von Bildern in Print- und Online-Publikationen sowie auf Social Media-Kanälen oder Webseiten ist nur mit vorheriger Genehmigung der Rechteinhaber erlaubt. [Mehr erfahren](#)

### Conditions d'utilisation

L'ETH Library est le fournisseur des revues numérisées. Elle ne détient aucun droit d'auteur sur les revues et n'est pas responsable de leur contenu. En règle générale, les droits sont détenus par les éditeurs ou les détenteurs de droits externes. La reproduction d'images dans des publications imprimées ou en ligne ainsi que sur des canaux de médias sociaux ou des sites web n'est autorisée qu'avec l'accord préalable des détenteurs des droits. [En savoir plus](#)

### Terms of use

The ETH Library is the provider of the digitised journals. It does not own any copyrights to the journals and is not responsible for their content. The rights usually lie with the publishers or the external rights holders. Publishing images in print and online publications, as well as on social media channels or websites, is only permitted with the prior consent of the rights holders. [Find out more](#)

**Download PDF:** 15.04.2026

**ETH-Bibliothek Zürich, E-Periodica, <https://www.e-periodica.ch>**

Etablissement reconnu par la République et Canton du Jura  
et par la Confédération

# **Collège Saint-Charles**

**2900 Porrentruy**

**Tél. 066/66 11 57**

---

## **Organisation des études :**

Lycée	4 ans, préparation au baccalauréat littéraire: latin-grec, latin-langues modernes.
Pré-Lycée	2 ans, début du latin, du grec et des langues modernes.
Cycle d'Orientation	2 ans, l'accent est mis sur les disciplines principales: français-allemand-mathématiques.
Section Commerciale	2 ans (huitième et neuvième), préparation aux apprentissages, aux écoles professionnelles et à l'école de commerce.
Classe primaire	Quatrième Cinquième: les branches principales sont de niveau secondaire.

INTERNAT  
EXTERNAT  
DEMI-PENSION

} pour filles et garçons de 10 à 20 ans.

**BOURSES:** les élèves bénéficient des bourses de l'Etat.

Tous les renseignements peuvent être obtenus au secrétariat.



## Notre hôtesse vous invite...

...à traverser notre beau Jura, à pousser jusqu'à la pointe de l'Ajoie, à vous arrêter à Boncourt.

La Manufacture de cigarettes F.J. Burrus vous présentera son centre de production ultramoderne. Vous y découvrirez l'étonnante métamorphose des feuilles de tabacs en milliers de cigarettes (Select, Parisienne, Gallant, Twenty, Virginie, etc.).

L'entreprise vous sera présentée en audiovisuel et notre charmante hôtesse vous fera visiter les installations que contrôlent nos 450 collaboratrices et collaborateurs de Boncourt.

Venez en groupe ou en société. Toute l'année, du lundi au vendredi. Téléphonnez au préalable au 066/75 55 61 pour fixer une date.

Nous vous attendons avec plaisir.

**F.J. Burrus & Cie SA, Manufacture de cigarettes  
2926 Boncourt.**

Faites confiance à la...



**Mobilière Suisse**

**Société d'assurances**

**...l'assurance d'être bien assuré**

Agence générale de Saint-Imier :

JEAN - PAUL VORPE

Tél. 039 / 41 41 55

Agence générale de Delémont :

WILLY LINDER

Tél. 066 / 22 57 58

Agence générale de Moutier :

JEAN - LOUIS VONLANTHEN

Tél. 032 / 93 11 21

Agence générale de Porrentruy :

HUBERT SALOMON

Tél. 066 / 66 11 96

LES



**CFF**, VOS SPÉCIALISTES POUR  
L'ORGANISATION DE TOUTES VOS SORTIES ET  
VOYAGES EN GROUPE.

Sur simple demande, la gare de votre localité vous  
enverra des projets de courses.



PERSONNES DU 3<sup>e</sup> ÂGE,

ainsi que

JEUNES GENS JUSQU'À 26 ANS,

VOYAGEZ A MEILLEUR COMPTE

avec

L'ABONNEMENT POUR DEMI—PRIX

et les

CARTES JOURNALIERES

---

# Un partenaire sûr: SBS



**Société de  
Banque Suisse**  
Schweizerischer  
Bankverein

Bienne, Boncourt, Brügg, La Chaux-de-Fonds, Delémont,  
Granges, Le Locle, Nidau, Porrentruy

---

# Fiduciaire PROBITAS SA



Membre de la Chambre suisse  
des sociétés fiduciaires et des  
experts-comptables

- Révisions
- Expertises comptables et judiciaires
- Organisation et tenue de comptabilité
- Révisions de comptes communaux et paroissiaux
- Conseils en matière fiscale
- Constitutions, liquidations et organisations de sociétés

**Bienne**, rue Hugi 3  
Téléphone 032 23 77 11

**Porrentruy**, rue A.-Merguin 6  
Téléphone 066 66 48 49

De Boncourt aux Brenets,  
de La Neuveville  
aux Ponts-de-Martel



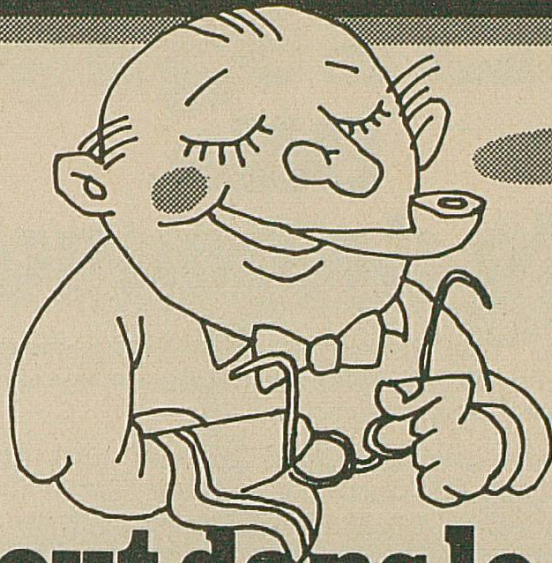
## LA CHAUX-DE-FONDS

est chaque jour, à votre service, grâce à  
ses 57 magasins,  
ses 12 boucheries,  
ses 3 restaurants,  
ses 6 pharmacies et drogueries,  
ses services décentralisés  
de combustibles solides  
et liquides,

et grâce aussi à son

**IMPRIMERIE TYPOFFSET**

à La Chaux-de-Fonds



**partout dans le Jura  
nous sommes  
à votre disposition  
pour toute opération  
de financement  
et de placement\***

**\*** (épargne, bons de caisse, comptes salaires)

EPARGNE EN SECURITE GARANTIE PAR L'ETAT

**BANQUE CANTONALE  
DU JURA** 

GARANTIE  
DE L'ETAT

 MEMBRE DE L'UNION  
DES BANQUES CANTONALES

9

# Bâle, ville de congrès:

Situation: le Centre de congrès fait partie intégrante de la Foire Suisse d'Echantillons et offre par conséquent les mêmes avantages quant à sa situation.

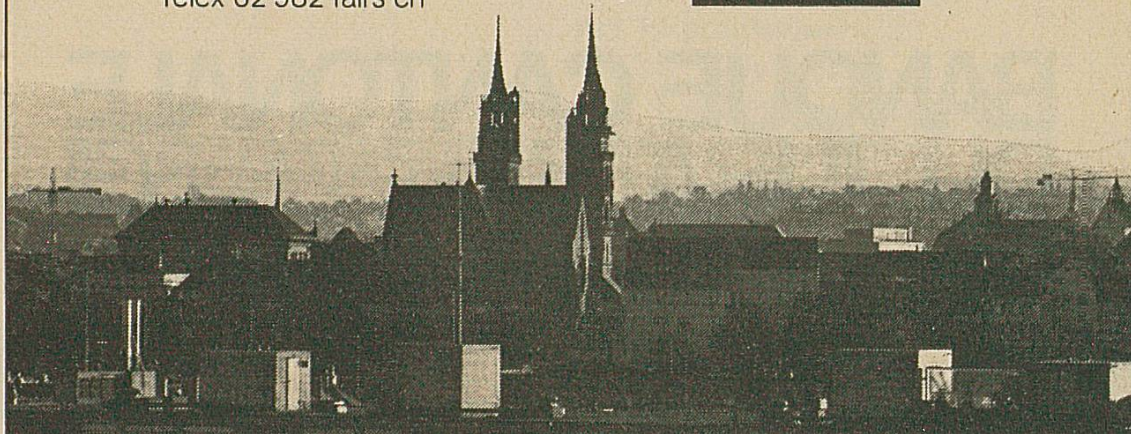
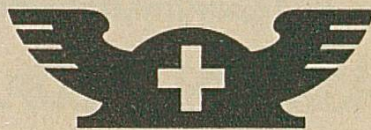
Locaux: halles de congrès de 3200 places, quatre salles de conférences de 600 places chacune, une salle de 1200 places, 80 salles de travail et bureaux de différentes grandeurs, 15 salles de conférences d'une capacité de 200 places, grande et petite salle de fêtes d'une capacité totale de 2500 places (...aucun congrès n'est trop grand, aucune conférence n'est trop petite pour se tenir à Bâle).

Prestations de services: appareil administratif pour la planification, l'organisation et le déroulement de congrès, journées d'information, séminaires et grandes manifestations. Services sur mesure: de la conception du programme au budget, de la préparation des imprimés à l'ensemble de la correspondance pour le congrès, en passant par l'accueil des participants et des orateurs, la documentation, la traduction simultanée, le service d'inscription.

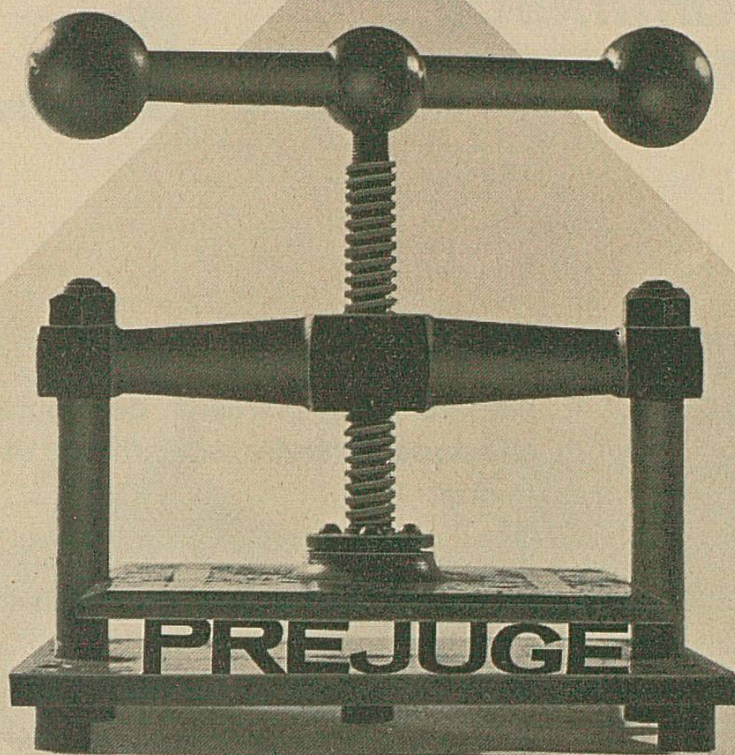
Hôtels et restaurants: le Service central des logements s'occupe de la réservation des chambres. 4000 lits d'hôtels à Bâle même. Durant les périodes de pointe, 3500 lits supplémentaires dans les bateaux-hôtels et les hôtels des proches environs. Bâle et la Regio sont connus pour leur hospitalité et leur gastronomie.

Informations pour les organisateurs de congrès et les intéressés:

Service de congrès  
Foire Suisse d'Echantillons  
Case postale  
CH-4021 Bâle  
Téléphone 26 77 00  
Télex 62 982 fairs ch



# matricage à chaud



Bamert ASG/SWB Brugg Camal Delémont

## Voilà ce que nous faisons des préjugés

Vous direz que le procédé du matricage à chaud est assez ancien. Il l'est.  
Mais l'expérience, les recherches et les machines  
de conception moderne en ont fait un procédé adapté efficacement aux besoins  
de notre temps.

THÉCLA est prête à vous faire bénéficier de ses expériences.

## THÉCLA SA

Matricage à chaud de pièces en métaux non ferreux, 2882 Saint-Ursanne, Tél. 066 / 55 31 55

# ***Lycée cantonal et Ecole supérieure de commerce de Porrentruy***

## ***Le Lycée cantonal***

prépare aux examens de baccalauréat classique, littéraire, scientifique et économique.

Il figure sur la liste officielle des établissements de la Confédération suisse dont le

## ***diplôme de maturité***

est reconnu pour l'admission à toutes les facultés universitaires et aux différentes sections des écoles polytechniques fédérales de Zurich et de Lausanne.

## ***L'Ecole supérieure de commerce***

décerne un diplôme reconnu par la Confédération helvétique.

L'année scolaire s'ouvre la dernière semaine d'août.

Pour tout renseignement, s'adresser à la  
***Direction  
Place Blarer-de-Wartensee 2  
2900 Porrentruy***



# ANDRÉ PLUMEY FINANCE S. A.

CONSEILS EN INVESTISSEMENTS  
GÉRANCE DE FORTUNES



TOTENTANZ 17    CASE POSTALE 5    4004 BÂLE  
TÉLÉPHONE 061/2554 10    TÉLEX 64870 APFSA CH

QUAI DES BERGUES 31    1201 GENÈVE  
TÉLÉPHONE 022/32 1297

Aux prix littéraires jurassiens  
déjà fondés par la  
Société jurassienne d'Emulation  
s'est ajouté le

# PRIX SCIENTIFIQUE JURASSIEN

Cette société mérite l'intérêt  
que chacun lui témoigne

**LOUIS LANG SA PORRENTROY**  
Fabrique de boîtes de montres

---

# Ville de Delémont

## **Ses écoles supérieures :**

Ecole de Culture générale

Ecole supérieure de commerce

Collège

Ecole professionnelle pour artisans

Ecole jurassienne et

Conservatoire de musique

## **Visitez**

### **ses monuments historiques :**

Le Château XVIII<sup>e</sup> siècle,  
ancienne résidence des  
Princes-Evêques de Bâle

L'Hôtel de Ville XVIII<sup>e</sup> siècle

Le Musée jurassien fondé en 1910

ses salles romaines  
et mérovingiennes

Les fontaines du XVI<sup>e</sup> siècle

L'église Saint-Marcel

## **Sans oublier :**

de parcourir les rues  
de la vieille ville  
d'admirer la Porte-au-Loup  
et la Porte de Porrentruy

---

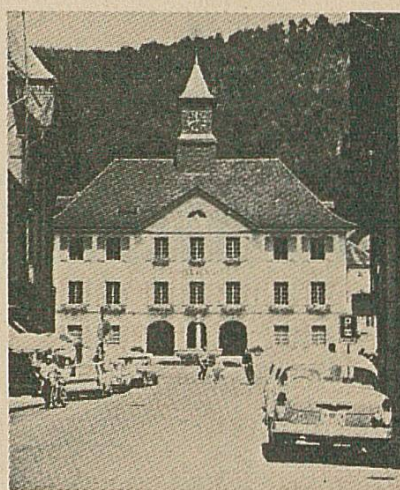
**Filature  
de laines peignées  
d'Ajoie SA  
Alle**

**FLASA**

## **Ville de Moutier**

**Centre artistique :**

Chapelle de Chalière, fresque du XI<sup>e</sup> siècle - Eglise Saint-Germain, restaurée - Nouvelle église catholique — Les expositions temporaires de peinture font de Moutier le centre des Beaux-Arts du Jura. Oeuvre monumentale de W. Linck.



**Centre sportif :**

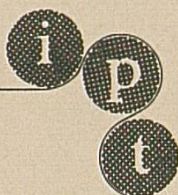
Piscine, stade, varappe à l'arrêt du Raimeux - Pistes de skis, télé-skis, patinoire artificielle couverte, manège, tennis.

**Centre industriel :**

Machines automatiques, horlogerie, décolletage, verrerie importante.

Bureau officiel de renseignements : « Pro Jura », Hôtel-de-Ville 16, Tél. 032 / 93 18 24.

Typo Offset Photocomposition



**Imprimerie du Progrès sa 2720 Tramelan**

Téléphone 032 / 97 40 40

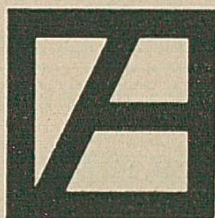
---

*photo-*  
*composition*  
**offset**

***imprimerie***  
***anderegg-guenin sa***  
***bienne***

*photocomposition*  
*la composition photographique des caractères*  
*— la plus avantageuse*

*Offset*  
*le procédé d'impression le plus rapide,*  
*propre et économique*



2501 Bienne  
Rue d'Aarberg 86  
Téléphone 032 22 29 32

---

**En mettant ses installations à disposition:**

- des enfants de nos écoles
- des jeunes pratiquant le hockey sur glace
- des adeptes du patinage artistique
- des personnes attirées par le curling
- du grand public enfin

et, en été, en les offrant aux sociétés désireuses d'organiser des manifestations de tout genre, la



joue un rôle important dans la vie sociale et sportive de notre région.

***Fabrique de machines PRATA***  
**TAVANNES**

Machines à **polir** les ailes de pignons  
Secoueurs (machines à ébavurer)  
Tasseaux courts pour fraiseuses  
Etude et fabrication de machines spéciales

Références de premier ordre

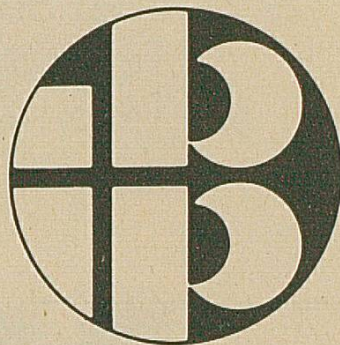
**IMPRIMERIE JURASSIENNE S.A.**  
Anc. Boéchat SA. Typo/offset/photocomposition  
10, ruelle de l'Ecluse, 2800 Delémont, tél. 066 22 11 44



Abonnez-vous au quotidien

# LE PAYS

le journal de la fidélité jurassienne  
paraissant tous les jours  
et répandu dans tous les districts  
Demandez-nous un abonnement à l'essai!  
Administration du « Pays »  
Case postale 315  
2900 PORRENTRUUY 1



Le sigle de tout imprimé soigné  
en typo et offset  
Toujours à votre service

## Imprimerie La Bonne Presse

2900 PORRENTRUUY

- Toutes vos fournitures de bureau
- Toute votre littérature

## au Magasin de La Bonne Presse

Place des Bennelats  
2900 PORRENTRUUY

Pour vous servir :  
Le Franc-Montagnard S. A.



votre imprimerie...  
... votre journal

Typo-offset  
Le Franc-Montagnard S. A.  
Place du 23-Juin 10  
2726 Saignelégier  
Tél. (039) 51 16 55/51 16 61  
Télex : 952 433 IFM



«A l'UBS, nos économies  
sont en bonnes mains»

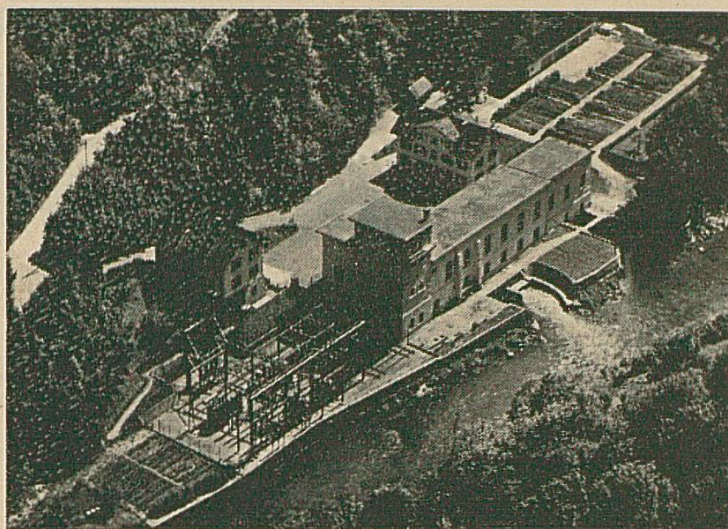
Rendez-nous visite –  
nous rechercherons avec vous  
le mode d'épargne  
vous convenant le mieux.

UBS:  
pour allier la théorie à la pratique.



Union de  
Banques Suisses

2900 PORRENTRUUY  
Tél. 066/65 12 41



Usine  
de La Goule  
sur le Doubs

## Société des Forces électriques de La Goule SA

Fondée en 1893

Siège social et bureaux à Saint-Imier

Production et distribution d'énergie électrique  
Installations et vente d'appareils

Le spécialiste pour la pince de serrage...

Pinces de serrage acier

Pinces de serrage pour boîtes  
de montres

Pinces en métal dur

583

Pinces à coller les courroies    Découletage  $\varnothing$  3 à 60 mm

**Ramseyer & Co. S.A.**  
CH-2525 Le Landeron  
Tél. (038) 51 31 33 - Tx 35 249 ch

# HADORN BUREAU

Route de Moutier 2, Delémont  
Tél. 066 / 22 83 83 ou  
032 / 93 43 31

**Exposition de  
meubles et sièges  
de bureau**

ELAN    USM    KNOLL  
Castelli    Comforto    Vitra



REF 854

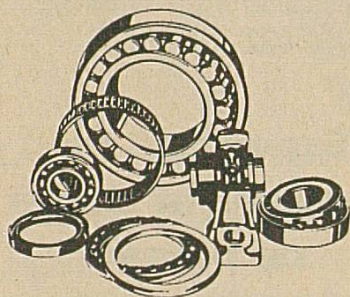
Valgine



La montre suisse de qualité

LES FILS D'A. GUENAT S.A.  
2724 LES BREULEUX  
Tél. 039/54 14 27

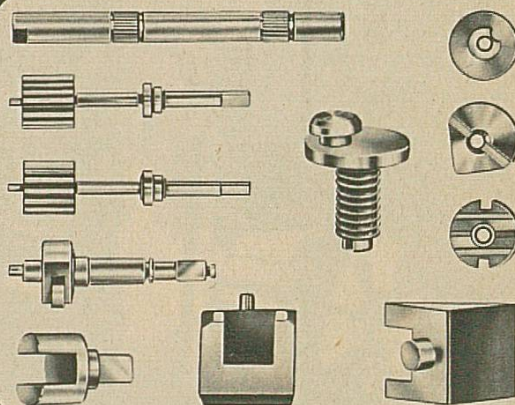
**FAG-SRO**  
met tout en  
mouvement



Schupbach Bienne  
P. Lauper-Schupbach  
Rue du Milieu 3 Tél. 032 42 44 02



Pièces à façon



DECOLLETAGE  
**MONNIN**  
**FRERES**

Décolletages  
de précision  
jusqu'à 20 mm

S.à r.l. - CH 2605 Sonceboz - Tél. (032) 97 10 77

**le chic au féminin**

porrentruy



porrentruy

**style et choix**

**AM** archand S. A.

Chauffage central  
Installations sanitaires  
Ventilation - Climatisation  
Couverture - Ferblanterie

2800 DELÉMONT - Tél. 066/22 11 57

Peinture  
Bureau d'architecture  
Gérance immobilière

Entreprise générale  
Bâtiment  
Génie civil



**parietti  
et gindrat sa**

PORRENTROY  
BONCOURT  
DELÉMONT

**SOCIÉTÉ**

**SERGE RIAT SA**

**PORRENTROY**

ENTREPRISE GÉNÉRALE DE PEINTURE

**Spécialités :**

Lettres - Enseignes - Décors - Dorures à la feuille  
Restauration d'objets d'art et tableaux anciens

SIGNALISATION ROUTIÈRE HORIZONTALE

**Tout marquage routier**

L'ARC-EN-CIEL

Produits de peinture  
Papiers peints - Tissus muraux

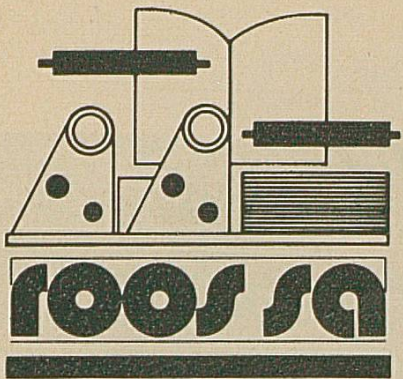
TRADITION - EXPÉRIENCE - QUALITÉ - DEPUIS 25 ANS

Ateliers, bureaux : rue des Tilleuls 6-8 066/66 21 45  
Magasin : Grand-Rue 22 066/66 38 91

**METAFIL**

N. Crevoisier  
2718 LAJOUX  
Tél. 032/91 92 62

Machines à graver GRAVEX  
Mécanique de précision  
Machines spéciales  
Pièces détachées  
Appareils GIROLLE



IMPRIMERIE  
CARTONNAGES  
EMBALLAGES EN MOUSSE

2746 CRÉMINES



Fours automatiques à atmosphère contrôlée  
pour tous les traitements thermiques

Générateurs de gaz

SA du Four Electrique  
Delémont

Téléphone 066 21 12 61

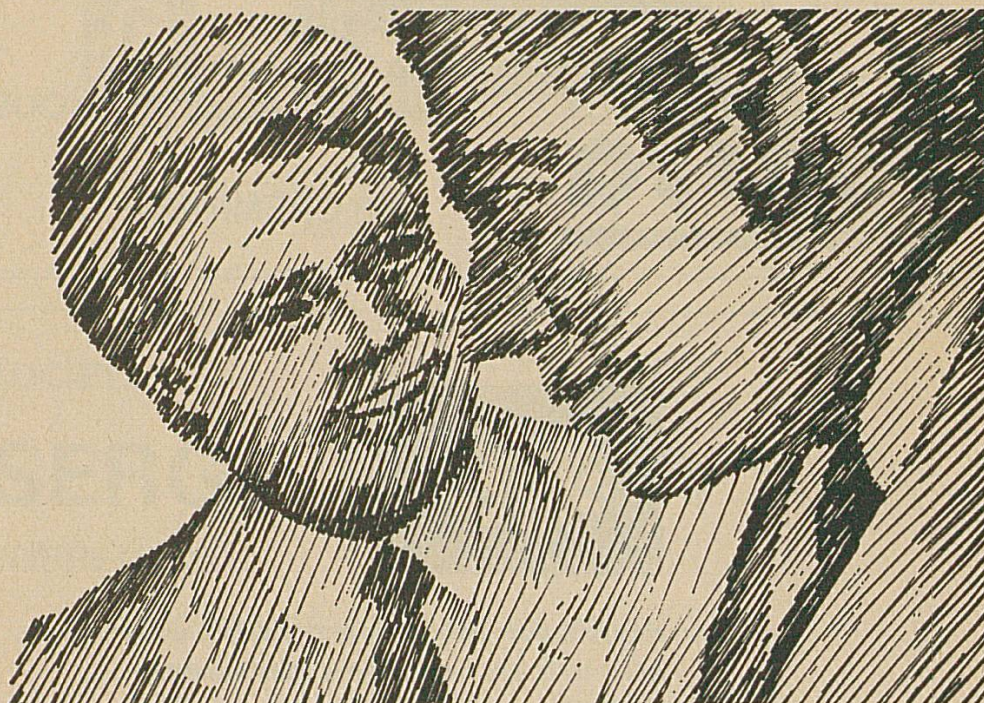
Télex 34 341



BOITES DE MONTRES

A. MISEREZ S.A.

2726 SAIGNELEGIER  
MAISON FONDÉE EN 1900



L'expert en assurances de La Bâloise vous donne,

**dans toutes**  
**les branches d'assurances**

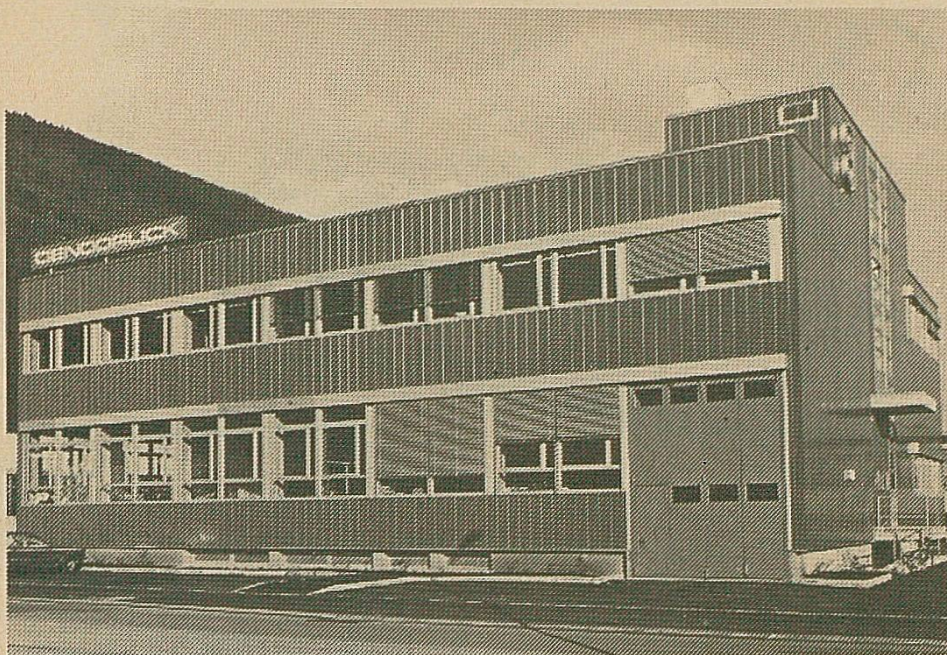
des renseignements dignes de confiance sur une protection  
mûrement étudiée et adaptée à vos besoins personnels.

Téléphonez-lui. –

Il saura ce que vous devez savoir!

 **La Bâloise**  
En tout cas

---



Un bâtiment fonctionnel...

Des installations  
techniques modernes...

Un personnel qualifié...

**3 garanties pour une réalisation optimum  
de tous vos imprimés**



**Genodruck**

15, rue Oppliger, Champs de Boujean  
Case postale, 2501 Bienne  
Téléphone 032 42 52 44



# LE DEMOCRATE

est le principal quotidien  
jurassien

Mais c'est aussi une imprimerie  
d'avant-garde qui met à votre disposition :

- un personnel compétent, rompu aux nouvelles techniques d'impression et soucieux de livrer des travaux de qualité;
- un système de photocomposition of-  
frant : une très grande rapidité d'exé-  
cution, un choix de caractères quasi illi-  
mité, une qualité de haut niveau, un  
archivage aisé, etc.;
- un équipement offset moderne et per-  
formant comprenant, entre autres :
- un laboratoire photo complètement  
équipé pour le traitement des docu-  
ments noir-blanc;
- une rotative «Creusot-Loire» compo-  
sée de 5 groupes d'impression, pour  
journaux, revues et programmes;
- une presse Heidelberg «SORMZ»,  
pour l'impression en couleurs et à des  
prix compétitifs de prospectus, revues,  
catalogues, etc., à moyen et fort tirages  
(5000 exemplaires et plus);
- une presse Heidelberg «KORS», for-  
mat 52 x 72 cm., pour tous travaux, en  
noir et en couleurs;
- une presse Heidelberg GTO, système  
«IMPRIM», pour la reproduction de  
tout document jusqu'au format A3 (42  
x 30 cm.), dans des délais très brefs et  
à des prix extrêmement avantageux.



IMPRIMERIE DU DÉMOCRATE SA  
Rue des Moulins 21 - 2800 Delémont  
Tél. 066 22 17 51

# Tonique D



C'est le moment choisi pour faire une cure de Tonique D afin de mieux affronter la nouvelle saison.

Tonique D au goût agréable contient des substances indispensables pour l'organisme, telles que le fer actif, des vitamines et la valine.

Tonique D fortifiant du système nerveux et reconstituant.

La demi-cure: Fr. 14.80

La cure: Fr. 25.50

Emb. DUO: Fr. 43.50

En vente exclusive chez votre droguiste !

GROUPEMENT DES  
DROGUISTES DU JURA

# **PORRENTRUY**

Ville d'études

## **Ses études supérieures :**

Lycée cantonal  
Ecole supérieure de commerce  
Collèges secondaires (communauté d'école sec.)  
Ecole ménagère d'arrondissement

## **Ses institutions pour la formation professionnelle :**

Ecole professionnelle artisanale  
Atelier d'apprentissage pour horloger  
Ecole professionnelle commerciale

## **Ses écoles privées :**

Collège Saint-Charles  
Ecole libre de jeunes filles  
Institut Saint-Paul (jeunes filles)

# **PORRENTRUY**

Porte d'entrée de la Suisse

## **Ses monuments historiques :**

Le Château et la Porte de France  
L'Hôtel de Ville  
L'ancien hôpital: Hôtel-Dieu et sa pharmacie  
L'église Saint-Pierre  
L'église Saint-Germain  
L'église des Jésuites  
L'Hôtel de Gléresse  
(Archives jurassiennes et  
Bibliothèque du Lycée cantonal)  
L'Hôtel des Halles

Ses bâtiments scolaires  
avec le Centre sportif scolaire

Ses rues et ses fontaines

Le jardin botanique  
et les serres du Lycée cantonal

Ses aménagements sportifs:  
piscine, piscine couverte de Saint-Charles, patinoire  
couverte, salle des fêtes, centre d'équitation

**Station de relais pour visiter le Jura et la région de Bâle**

Une solide formation adaptée aux débouchés actuels s'acquiert à

# **UNIVERSITÉ DE NEUCHÂTEL**

dans un cadre favorisant les contacts entre professeurs et étudiants.

## **Faculté des Lettres**

avec enseignement préparant aux différentes variantes de la licence ès lettres et au doctorat. Cours de journalisme. Séminaire de français moderne pour étudiants de langue étrangère (certificat et diplôme). Cours de vacances de langue et littérature française, mi-juillet à mi-août.

## **Faculté des Sciences**

avec enseignement préparant à sept types de licences, au diplôme de science actuarielle, d'ingénieur en microtechnique (2 ans Neuchâtel, 2 ans EPFL), de chimiste, de physicien, de géologue, de métallurgiste, au diplôme en électronique physique, au doctorat ès sciences, ainsi qu'aux premiers examens fédéraux de médecine, d'art dentaire et d'art vétérinaire (1 année), de pharmacie (2 ans).

## **Faculté de Droit et des Sciences économiques**

avec enseignement préparant à la licence et au doctorat en droit, en sciences économiques, politiques et sociales, en psychologie du travail.

## **Faculté de Théologie**

avec enseignement préparant à la licence et au doctorat en théologie. Séminaire d'études théologiques (formation diaconale).

Demandez toute documentation au  
**Secrétariat de l'Université - 2000 Neuchâtel**  
Tél. 038/25 38 51

# LES AMIS DU MUSÉE JURASSIEN

SIT APUD TE HONOR ANTIQUITATIS  
Pline lib. VIII ep. 24

D'après une statuette romaine  
en terre cuite trouvée dans un  
tombeau à Courroux (II<sup>e</sup> s. apr.  
J.-C.)

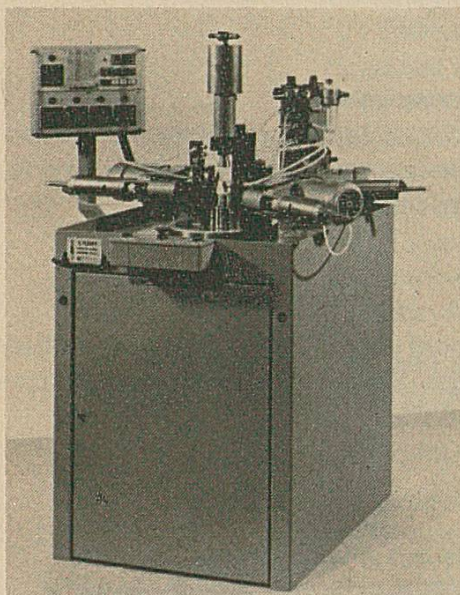


## ÉMULATEURS !

Devenez membres de la SOCIÉTÉ DES AMIS DU MUSÉE JURASSIEN en versant à celle-ci une cotisation « minimale » de 5 fr. « Pour les jeunes », de 10 fr. « normale », ou de « soutien » de 20 fr. et plus à notre compte de la Banque Cantonale du Jura No 127.985.0.27

Entrée gratuite au Musée jurassien de Delémont sur présentation du récépissé postal attestant le paiement de votre cotisation.

## Machine à percer les boîtes de montres type 183 Uhrengehäuse-Bohrmaschine Typ 183



- Cylindres Oléo-Pneumatiques
- Unités de perçage et de fraisage
- Machines spéciales
- Machines transferts

- Oelpneumatische Zylinder
- Bearbeitungseinheiten
- Sondermaschinen
- Transfermaschinen

## **CLAUDE FLEURY**

Fabrique de machines / Maschinenfabrik  
CH - 2504 Biel-Bienne, Eckweg 10 - Tél. 032 / 41 33 83

Le bon choix pour vos déplacements par air, terre ou mer...

Votre conseiller pour vos vacances, séjours balnéaires ou croisières...

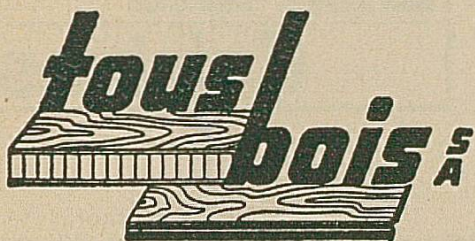
**Stueki** 

VOYAGES ET TRANSPORTS

place de la Gare      2900 PORRENTROY

Tél. 066 / 66 22 21

Le choix de vos prochaines vacances est vôtre ...  
Le plaisir de vous servir est nôtre ...



La maison de confiance pour  
toutes fournitures,  
bois contre-plaqués et dérivés

Service à domicile  
franco par camion

2501 BIENNE-BIEL  
Rue Gottstatt 12 - Tél. 032 / 41 57 12

Maison fondée  
en 1943



**PRONTO**

PRONTO WATCH CO  
L. Maître & Fils SA  
2725 Le Noirmont

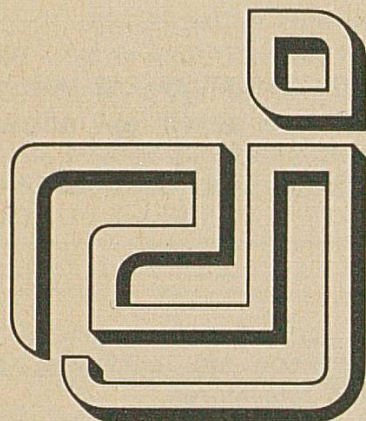
Au service de l'économie jurassienne depuis 1890

AU SERVICE DE VOTRE SANTÉ

# PHARMACIE HILFiker PARFUMERIE

BIENNE — Téléphone 032 23 11 23  
A côté de la gare — Places de parc !

MENUISERIE - ÉBÉNISTERIE



**CLAUDE JOLISSAINT**

066/66 36 54

2900 PORRENTROY



## Roger Godel-Erard

MARCHAND DE FROMAGES

Alpes 4

1000 LAUSANNE

Tél. 021/209927

**Vous le trouverez  
aux marchés :**

- jeudi à ORBE
- vendredi à PRILLY
- samedi à LAUSANNE  
(Riponne)

# Canon

- une technologie d'avant-garde;
- une qualité exceptionnelle;
- des prix à comparer.

# Canon

- machines à calculer;
- machines à écrire électroniques;
- micro-ordinateurs;
- photocopieurs à réduction et agrandissement.

# Canon

- vente et service d'entretien dans la République et Canton du Jura.

# TIBO

- technique
- bureau
- informatique
- organisation

30, rue du 23-Juin - CH-2900 Porrentruy 1  
Case postale 17 - Téléphone 066/66 44 74

## Le symbole de votre partenaire idéal: Banque Populaire Suisse.

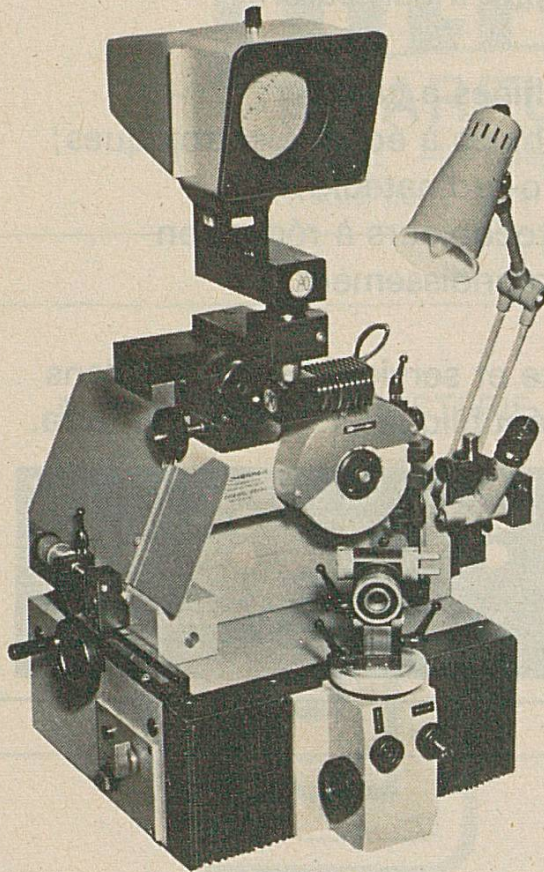


BANQUE POPULAIRE SUISSE

Notre banque - un grand nom en Suisse.



## Schleifen Sie Ihre Ausbohrstähe



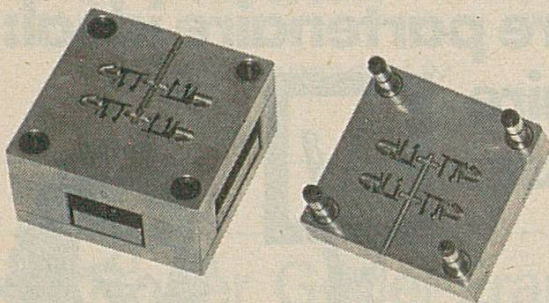
Die SCHERRER-  
SCHLEIFMASCHINE SB 10  
ermöglicht ein einwandfreies  
Schleifen sämtlicher Ausbohr-  
und Bohrstangenstähe

### Ausbohrstähe:

- Ø 0,65 mm für Minimalbohrung
- Ø 0,8 mm bis
- Ø 24 mm für Minimalbohrung
- Ø 58 mm

### Bohrstangenstähe:

- Alle handelsüblichen Grössen von:  
3 × 3 mm bis 10 × 10 mm  
3 × 6 mm bis 7 × 12 mm



**Formenbau**  
Max. 200 × 250 mm  
**Kunststoffspritzerei**  
Max. 46 cm<sup>3</sup>  
**Senkerosion**

# W. Scherrer

Präzisionsmechanik  
Mettlenweg 43  
CH - 2504 BIEL/BIENNE  
Tél. 032/41 30 75

FABRIQUE DE MACHINES

**Petermann Frères & Co S.A.**

2606 CORGÉMONT  
Tél. 032/97 1541