

**Zeitschrift:** Actes de la Société jurassienne d'émulation  
**Herausgeber:** Société jurassienne d'émulation  
**Band:** 81 (1978)

## Werbung

### Nutzungsbedingungen

Die ETH-Bibliothek ist die Anbieterin der digitalisierten Zeitschriften auf E-Periodica. Sie besitzt keine Urheberrechte an den Zeitschriften und ist nicht verantwortlich für deren Inhalte. Die Rechte liegen in der Regel bei den Herausgebern beziehungsweise den externen Rechteinhabern. Das Veröffentlichen von Bildern in Print- und Online-Publikationen sowie auf Social Media-Kanälen oder Webseiten ist nur mit vorheriger Genehmigung der Rechteinhaber erlaubt. [Mehr erfahren](#)

### Conditions d'utilisation

L'ETH Library est le fournisseur des revues numérisées. Elle ne détient aucun droit d'auteur sur les revues et n'est pas responsable de leur contenu. En règle générale, les droits sont détenus par les éditeurs ou les détenteurs de droits externes. La reproduction d'images dans des publications imprimées ou en ligne ainsi que sur des canaux de médias sociaux ou des sites web n'est autorisée qu'avec l'accord préalable des détenteurs des droits. [En savoir plus](#)

### Terms of use

The ETH Library is the provider of the digitised journals. It does not own any copyrights to the journals and is not responsible for their content. The rights usually lie with the publishers or the external rights holders. Publishing images in print and online publications, as well as on social media channels or websites, is only permitted with the prior consent of the rights holders. [Find out more](#)

**Download PDF:** 27.04.2026

**ETH-Bibliothek Zürich, E-Periodica, <https://www.e-periodica.ch>**



## «Notre hôtesse vous invite...»

... à traverser notre beau Jura, à pousser jusqu'à la pointe de l'Ajoie, à vous arrêter à Boncourt.

La Manufacture de cigarettes F.J. Burrus vous présentera son nouveau centre de production ultra-moderne. Vous y découvrirez l'étonnante métamorphose des feuilles de tabacs en milliers de cigarettes (Select, Parisienne, Kent, Virginie, etc.).

Accompagnés de notre charmante hôtesse, vous assisterez à notre spectacle audio-visuel, puis à la visite commentée de nos installations que contrôlent plus de 450 collaboratrices et collaborateurs.

Venez en groupe ou en société. Toute l'année, du lundi au vendredi. Téléphonnez au préalable au 066/75 55 61 pour fixer une date.

Nous vous attendons avec plaisir.

**F.J. Burrus & Cie Manufacture de cigarettes  
2926 Boncourt**

# Concours Hippique National Tramelan

26, 27, 28 et 29 juillet 1979

Le rendez-vous de l'élite des cavaliers suisses  
Le rendez-vous des amis du cheval



---

# Ville de Delémont

## **Ses écoles supérieures :**

Ecole normale d'institutrices

Ecole supérieure de commerce

Collège

Ecole professionnelle pour artisans

Ecole jurassienne et

Conservatoire de musique

## **Visitez**

### **ses monuments historiques :**

Le Château XVIII<sup>e</sup> siècle,  
ancienne résidence des  
Princes-Evêques de Bâle

L'Hôtel de Ville XVIII<sup>e</sup> siècle

Le Musée jurassien fondé en 1910

ses salles romaines  
et mérovingiennes

Les fontaines du XVI<sup>e</sup> siècle

L'église Saint-Marcel

## **Sans oublier :**

de parcourir les rues

de la vieille ville

d'admirer la Porte-au-Loup

et la Porte de Porrentruy

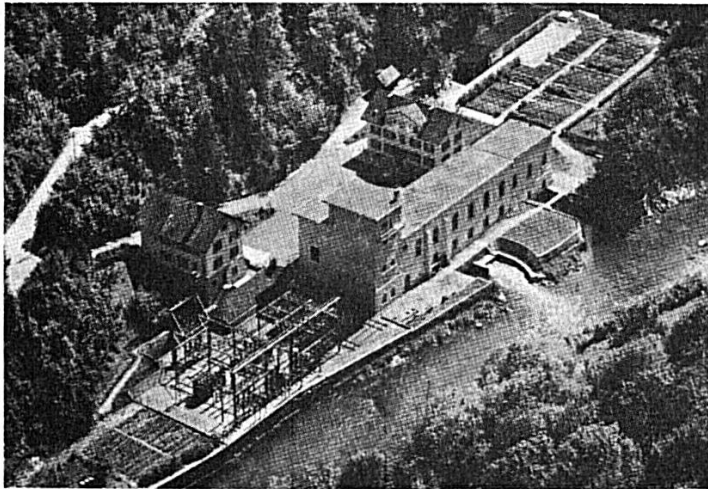
---

## **Fabrique de machines PRATA**

TAVANNES

Machines à **polir** les ailes de pignons mécaniques,  
semi-automatiques et **automatiques**  
Secoueurs (machines à ébavurer)  
Tasseaux courts et fraiseuses  
Etude et fabrication de machines spéciales

Références de premier ordre



Usine  
de La Goule  
sur le Doubs

## **Société des Forces électriques de La Goule SA**

Fondée en 1893

Siège social et bureaux à Saint-Imier

Production et distribution d'énergie électrique  
Installations et vente d'appareils

AU SERVICE DE VOTRE SANTÉ

**PHARMACIE**  
**HILFiker**  
**PARFUMERIE**

BIENNE — Téléphone 032 23 11 23

A côté de la gare — Places de parc !

# PORRENTRUY

Ville d'études

## **Ses études supérieures:**

Lycée cantonal  
Ecole supérieure de commerce  
Division secondaire  
Ecole normale d'instituteurs  
Ecole normale de maîtresses ménagères  
Collège secondaire  
Ecole ménagère d'arrondissement

## **Ses institutions pour la formation professionnelle:**

Ecole professionnelle artisanale  
Atelier d'apprentissage pour horloger  
Ecole professionnelle commerciale

## **Ses écoles privées:**

Collège Saint-Charles  
Ecole libre de jeunes filles  
Institut Saint-Paul (jeunes filles)

# PORRENTRUY

Porte d'entrée de la Suisse

## **Ses monuments historiques:**

Le Château et la Porte de France  
L'Hôtel de Ville  
L'ancien hôpital: Hôtel-Dieu et sa pharmacie  
L'église Saint-Pierre  
L'église Saint-Germain  
L'église des Jésuites  
L'Hôtel de Gléresse  
(Archives jurassiennes et  
Bibliothèque du Lycée cantonal)  
L'Hôtel des Halles

Ses bâtiments scolaires avec le  
centre sportif scolaire

Ses rues et ses fontaines

Le jardin botanique  
et les serres du Lycée cantonal

Ses aménagements sportifs:

piscine, piscine couverte de Saint-Charles, patinoire  
couverte, salle des fêtes, centre d'équitation

**Station de relais pour visiter le Jura et la région de Bâle**



Renseignements et prospectus par

**Condor SA - Courfaiivre**

Téléphone 066 56 71 71

# Saint-Imier

*et ses montres*

CENTRE TECHNIQUE JURASSIEN

Ecole d'ingénieurs

Ecole supérieure de commerce

Ecoles professionnelles

Ecole ménagère

Piscine et places de sport - Halles de gymnastique - Cantonnements  
Bassin de natation couvert - Excursions - Equitation - Manège  
Restaurants et hôtels renommés - Funiculaire Saint-Imier-Mont-  
Soleil - Parc jurassien de la Combe-Grède

Bureau de renseignements : Saint-Imier, téléphone 039 41 26 53

**(032) 974040**

le bon numéro pour tous  
vos travaux d'impression  
typo ou offset

**Imprimerie du Progrès**  
Choffat & Vuilleumier  
2720 Tramelan

## Le Progrès

journal bi-hebdomadaire  
de Tramelan

Paraît le mercredi  
et le vendredi


Régie des annonces  
Publicitas

# ma banque



## Union de Banques Suisses

---



Rue du 23-Juin 8  
Téléphone 066 65 12 41  
**2900 PORRENTUUY**

---

# LES AMIS DU MUSÉE JURASSIEN

SIT APUD TE HONOR ANTIQUITATIS  
Pline lib. VIII ep. 24

D'après une statuette romaine  
en terre cuite trouvée dans un  
tombeau à Courroux (IIe siècle  
après J.-C.)



## ÉMULATEURS !

Devenez membres de la SOCIÉTÉ DES AMIS DU MUSÉE JURASSIEN en versant à celle-ci une cotisation « minimale » de 5 fr. « pour les jeunes », de 10 fr. « normale » ou « de soutien » de 20 fr. et plus, au CCP 25 - 2050 Delémont.

LA SOCIÉTÉ DES AMIS DU MUSÉE JURASSIEN aidera aux agrandissements en cours du musée!

# STOLZ TV

TV — RADIO — HIFI — ANTENNES COLLECTIVES  
SERVICE DE RÉPARATIONS

DELÉMONT  
MOUTIER  
TRAMELAN

Tél. (066) 22 41 13  
Tél. (032) 93 36 26  
Tél. (032) 97 57 57

Fabrique  
de cadrans  
métal

ROBERT GIAVARINI SA

2900 Porrentruy



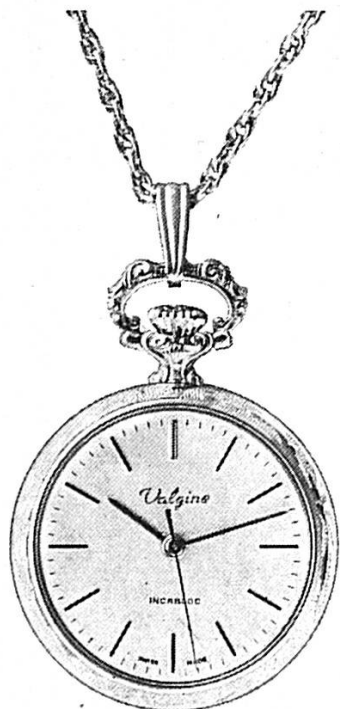
## Ville de Moutier

**Centre artistique:** Chapelle de Chalière, fresque du XI<sup>e</sup> siècle - Eglise Saint-Germain, restaurée - Nouvelle église catholique - Les expositions temporaires de peinture font de Moutier le centre des beaux-arts du Jura - Œuvre monumentale de W. Linck.

**Centre sportif:** Piscine, stade, varappe à l'arête du Raimeux - Pistes de ski, téléskis, patinoire artificielle couverte, manège, tennis.

**Centre industriel:** Machines automatiques, horlogerie, décolletage, verrerie.

Bureau officiel de renseignements, rue de l'Hôtel-de-Ville 16    Tél. 032 93 18 24



*Valgine*



La montre suisse de qualité

LES FILS D'ALI GUENAT  
2724 Les Breuleux  
Tél. 039 54 14 27

# METAFIL

Machines à graver GRAVEX

Mécanique de précision

Machines spéciales

Pièces détachées

N. Crevoisier - 2718 LAJOUX

Téléphone 032 91 92 62

Gravure sur objets divers



# PRONTO

**PRONTO WATCH CO**

**L. Maître & Fils SA**

**2725 Le Noirmont**

Au service de l'économie jurassienne depuis 1890

**En mettant ses installations à disposition :**

- des enfants, de nos écoles
- des jeunes pratiquant le hockey sur glace
- des adeptes du patinage artistique
- des personnes attirées par le curling
- du grand public enfin

et, en été, en les offrant aux sociétés désireuses d'organiser des manifestations de tous genres, la



joue un rôle important dans la vie sociale et sportive de notre région.

# LE DEMOCRATE

un journal  
moderne  
un journal  
bien renseigné  
votre  
journal

une imprimerie  
d'avant-garde  
par son équipement  
technique  
offrez-vous  
ses services !



IMPRIMERIE DU DÉMOCRATE SA

Delémont, rue des Moulins  
Tél. 066 22 17 51

# BIENNE

## *au service de la jeunesse*

### **Gymnase**

Prépare à la maturité des types A, B et C (langues anciennes, langues modernes, sciences).

### **Gymnase économique**

Prépare à la maturité socio-économique, type fédéral E.  
Durée des études: 3 1/2 ans.

### **Ecole normale**

Forme des instituteurs et des institutrices pour l'enseignement à l'école primaire.

### **Ecole d'ingénieurs Bienne**

L'enseignement est bilingue — 5 divisions techniques: mécanique technique, électrotechnique, microtechnique, architecture, technique de l'automobile (ETS) (6, resp. 8 semestres en F). Les étudiants doivent, avant leur entrée, en principe, avoir fait un apprentissage complet.

Sont affiliées:

**Ecole cantonale des métiers micromécaniques** (8 semestres) avec diplôme de l'école.

**Ecole cantonale des techniciens** (4 semestres, après apprentissage).

**Ecole cantonale d'arts visuels:** cours préparatoire (1 année); classes des arts graphiques (8 semestres).

**Ecole d'administration et des transports:** prépare les admissions aux PTT, CFF, Douanes, Swissair, BLS, Radio-Suisse, etc. (4 semestres).

### **Ecole de commerce**

(Section diplôme du gymnase économique).

Prépare au diplôme de fin d'études commerciales (certificat cantonal reconnu par la Confédération). Formation professionnelle accentuée sur l'étude des langues et la culture générale. Durée: 3 ans.

### **Ecole de formation féminine**

Cours d'une année: développement de la culture générale, préparation à des écoles supérieures (école normale de jardinières d'enfants, école normale, école de commerce, PTT, etc.) ou à la formation dans différentes professions féminines. Classes allemandes et françaises. Cours de préparation aux professions paramédicales en langue allemande.

### **Conservatoire**

Enseignement dans toutes les branches, tous les degrés. Section professionnelle avec diplôme d'enseignement reconnu par l'Etat et diplôme de virtuosité. — Formation de professeurs de rythmique Jaques-Dalcroze.

# Collège Saint-Charles

2900 PORRENTROY

Téléphone 066 66 11 57

## ADMISSIONS

Entrée au gymnase: présentation du livret scolaire de l'école secondaire fréquentée.

Entrée au progymnase: présentation du livret scolaire de l'école secondaire fréquentée.

Entrée au cycle d'orientation: l'examen a lieu à la même date que celui des écoles officielles.

Entrée en 5<sup>e</sup> primaire:

Ajoie: seuls les résultats des tests sont pris en considération.

Vallée: l'examen d'admission a lieu à la même date que celui des écoles officielles.

Entrée en 4<sup>e</sup> primaire: présentation du livret scolaire.

N. B. — Tous les renseignements peuvent être demandés au rectorat du collège.

# Fiduciaire PROBITAS SA

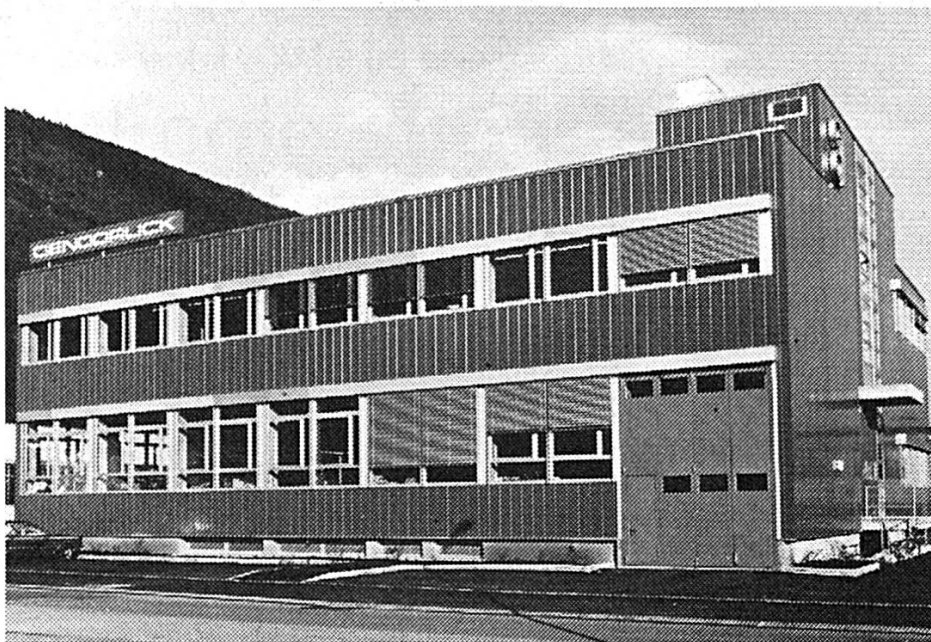


Membre de la Chambre suisse  
des sociétés fiduciaires et des  
experts-comptables

- Révisions
- Expertises comptables et judiciaires
- Organisation et tenue de comptabilité
- Révisions de comptes communaux et paroissiaux
- Conseils en matière fiscale
- Constitutions, liquidations et organisations de sociétés

**Bienne**, rue Hugli 3  
Téléphone 032 23 77 11

**Porrentruy**, rue A.-Merguin 6  
Téléphone 066 66 48 49



Un bâtiment fonctionnel...

Des installations  
techniques modernes...

Un personnel qualifié...

**3 garanties pour une réalisation optimum  
de tous vos imprimés**



**Genodruck**

15, rue Oppliger, Champs de Boujean  
Case postale, 2501 Bienne  
Téléphone 032 42 52 44

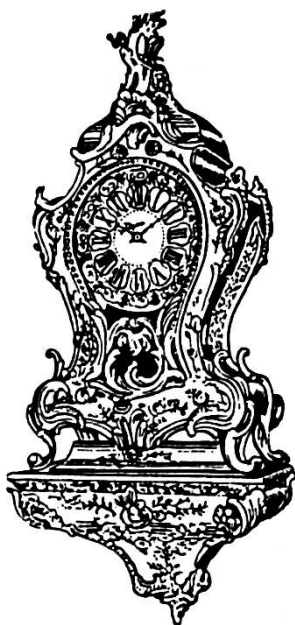
## L'imprimerie typo et offset **BOÉCHAT S.A.**

« FEUILLE D'AVIS DU JURA », à Delémont  
10, ruelle de l'Ecluse

- exécute avec soin et compétence tous travaux d'impression en noir et en couleurs
- excelle dans les travaux d'édition:  
Editions de la Bibliothèque jurassienne,  
Anthologie jurassienne en deux volumes, etc.

Filature  
de laines peignées  
d'Ajoie SA  
Alle

FLASA



Réf. 324 « Louis XV »

# *Azura*

**FABRIQUE DE PENDULES  
CÉLESTIN KONRAD SARL  
2740 MOUTIER**

Riche collection  
de pendules de style

# Lycée cantonal et Ecole supérieure de commerce de Porrentruy

**Le Lycée cantonal** prépare aux examens de baccalauréat classique, littéraire, scientifique et économique.

Il figure sur la liste officielle des établissements de la Confédération suisse dont le

## **diplôme de maturité**

est reconnu pour l'admission à toutes les facultés universitaires et aux différentes sections des écoles polytechniques fédérales de Zurich et de Lausanne.

**L'Ecole supérieure de commerce** décerne un diplôme reconnu par la Confédération helvétique.

L'année scolaire s'ouvre la dernière semaine d'août.

POUR TOUT RENSEIGNEMENT, S'ADRESSER À LA  
DIRECTION, 2900 PORRENTUUY  
2, place Blarer-de-Wartensee



Fours automatiques à atmosphère contrôlée  
pour tous les traitements thermiques

Générateurs de gaz

## SA du Four Electrique Delémont

Téléphone 066 21 12 61

Télex 34 341

ABONNEZ-VOUS AU QUOTIDIEN

**LE PAYS**

LE JOURNAL  
DE LA FIDÉLITÉ JURASSIENNE

paraissant tous les jours  
et répandu dans tous les districts

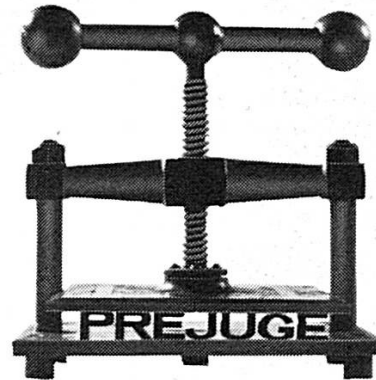
---

Demandez-nous un abonnement à l'essai!

---

Administration du « PAYS », 2900 Porrentruy

# matricage à chaud



## Voilà ce que nous faisons des préjugés

---

Vous direz que le procédé du matricage à chaud est assez ancien. Il l'est.  
Mais l'expérience, les recherches et les machines  
de conception moderne en ont fait un procédé adapté efficacement aux besoins  
de notre temps.

THÉCLA est prête à vous faire bénéficier de ses expériences.

---

# THÉCLA SA

---

Matricage à chaud de pièces en métaux non ferreux, 2882 Saint-Ursanne, Tél. 066/55 31 55

**Central**  
DELÉMONT  
HÔTEL-RESTAURANT

le bon hôtel au cœur de Delémont

Famille Saucy

Imprimerie typo-offset

**Le Franc-Montagnard SA**

2726 Saignelégier  
Place du 23-Juin 10

Tél. 039 51 16 55



Pour assurer la sûreté de l'exploitation  
dans la région jurassienne, les  
**FORCES MOTRICES BERNOISES SA**



disposent  
d'une installation  
de surveillance  
et de télécommande  
aux équipements  
les plus modernes



**FMB**

Le centre d'exploitation régional de Bassecourt

De Boncourt aux Brenets,  
de La Neuveville  
aux Ponts-de-Martel



**La Chaux-de-Fonds**

est chaque jour,  
à votre service, grâce à

ses **57** magasins,  
ses **11** boucheries,  
ses **3** restaurants,  
ses **6** pharmacies et droguerie,

ses services décentralisés  
de combustibles solides  
et liquides,

et grâce aussi à son

**Imprimerie Typoffset**

à La Chaux-de-Fonds

Relais gastronomique

**Hôtel Bellevue  
Saignelégier**

Se recommande : Hugo Marini

100 lits, WC, bains, douche  
Radio - Téléphone - Télévision  
Sauna  
Jardin d'enfants  
Tennis  
Ecurie pour chevaux  
Grand parc pour voitures

Téléphone 039 51 16 20

Aux prix littéraires jurassiens  
déjà fondés par la  
Société jurassienne d'Emulation  
s'est ajouté le

# PRIX SCIENTIFIQUE JURASSIEN

Cette société mérite l'intérêt  
que chacun lui témoigne

**LOUIS LANG SA PORRETRUY**  
Fabrique de boîtes de montres