

Zeitschrift: Actes de la Société jurassienne d'émulation
Herausgeber: Société jurassienne d'émulation
Band: 79 (1976)

Werbung

Nutzungsbedingungen

Die ETH-Bibliothek ist die Anbieterin der digitalisierten Zeitschriften auf E-Periodica. Sie besitzt keine Urheberrechte an den Zeitschriften und ist nicht verantwortlich für deren Inhalte. Die Rechte liegen in der Regel bei den Herausgebern beziehungsweise den externen Rechteinhabern. Das Veröffentlichen von Bildern in Print- und Online-Publikationen sowie auf Social Media-Kanälen oder Webseiten ist nur mit vorheriger Genehmigung der Rechteinhaber erlaubt. [Mehr erfahren](#)

Conditions d'utilisation

L'ETH Library est le fournisseur des revues numérisées. Elle ne détient aucun droit d'auteur sur les revues et n'est pas responsable de leur contenu. En règle générale, les droits sont détenus par les éditeurs ou les détenteurs de droits externes. La reproduction d'images dans des publications imprimées ou en ligne ainsi que sur des canaux de médias sociaux ou des sites web n'est autorisée qu'avec l'accord préalable des détenteurs des droits. [En savoir plus](#)

Terms of use

The ETH Library is the provider of the digitised journals. It does not own any copyrights to the journals and is not responsible for their content. The rights usually lie with the publishers or the external rights holders. Publishing images in print and online publications, as well as on social media channels or websites, is only permitted with the prior consent of the rights holders. [Find out more](#)

Download PDF: 10.04.2026

ETH-Bibliothek Zürich, E-Periodica, <https://www.e-periodica.ch>

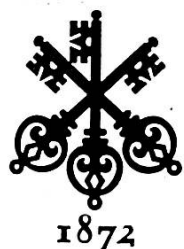


**En route pour vous.
De la Chine
à l'Afrique du Nord.
Pour que vous trouviez
chez nous à prix
avantageux des tapis
d'Orient
et des tapis berbères
1er choix.**

Pfister ameublements sa
DELÉMONT, Rue des Moulins 12, Tél. 066 / 22 32 10

” C’est
dans de petits
détails déjà que
vous constaterez
que nous sommes
une grande
banque. ”

(Mettez-nous à l’épreuve.)



SOCIÉTÉ DE BANQUE SUISSE

Schweizerischer Bankverein

Bienne, place Centrale/Bözingenstrasse 160 ; **Brügg**, Centre Commercial Brüggmoos ; **La Chaux-de-Fonds**, avenue Léopold-Robert 10, Métropole, avenue Léopold-Robert 78 ; **Delémont**, avenue de la Gare 43 ; **Granges**, place de la Poste ; **Le Locle**, rue Henry-Grandjean 5 ; **Nidau**, Weyermattstrasse 2 ; **Porrentruy**, rue du Jura 11

LE DEMOCRATE

un journal
moderne
un journal
bien renseigné
votre
journal

une imprimerie
d'avant-garde
par son équipement
technique
offrez-vous
ses services !



IMPRIMERIE DU DÉMOCRATE SA

Delémont, rue des Moulins

Tél. 066 22 17 51

Ville de Delémont

Ses écoles supérieures :

Ecole normale d'institutrices

Ecole supérieure de commerce

Collège

Ecole professionnelle pour artisans

Ecole jurassienne et

Conservatoire de musique

Visitez

ses monuments historiques :

Le Château XVIII^e siècle,
ancienne résidence des
Princes-Evêques de Bâle

L'Hôtel de Ville XVIII^e siècle

Le Musée jurassien fondé en 1910

ses salles romaines
et mérovingiennes

Les fontaines du XVI^e siècle

L'église Saint-Marcel

Sans oublier :

de parcourir les rues

de la vieille ville

d'admirer la Porte-au-Loup

et la Porte de Porrentruy



Renseignements et prospectus par

Condor SA - Courfaiivre

Téléphone 066 56 71 71

PORRENTRUY

Ville d'études

Ses écoles supérieures :

Ecole cantonale (Progymnase, Gymnase,
Section commerciale)
Ecole normale d'instituteurs
Ecole normale de maîtresses ménagères
Ecole secondaire de jeunes filles
Ecole ménagère d'arrondissement

Ses institutions pour la formation professionnelle :

Ecole professionnelle artisanale
Atelier d'apprentissage pour horloger
Ecole professionnelle commerciale

Ses écoles privées :

Collège Saint-Charles
Ecole libre de jeunes filles
Institut Saint-Paul (jeunes filles)

PORRENTRUY

Porte d'entrée de la Suisse

Ses monuments historiques :

Le Château et la Porte de France
L'Hôtel de Ville
L'ancien hôpital : Hôtel-Dieu
L'église Saint-Pierre
L'église Saint-Germain
L'église des Jésuites
L'Hôtel de Gléresse
(Archives jurassiennes et
Bibliothèque de l'Ecole cantonale)
L'Hôtel des Halles

Ses bâtiments scolaires avec le
centre sportif scolaire
Ses rues et ses fontaines
Le jardin botanique
et les serres de l'Ecole cantonale
Ses aménagements sportifs : piscine,
piscine couverte de Saint-Charles, patinoire
couverte, salle des fêtes, centre d'équitation

Station de relais pour visiter le Jura bernois et la région de Bâle

ABONNEZ-VOUS AU QUOTIDIEN

LE PAYS

LE JOURNAL
DE LA FIDÉLITÉ JURASSIENNE

paraissant tous les jours
et répandu dans tous les districts

Demandez-nous un abonnement à l'essai !

Administration du « PAYS », 2900 Porrentruy



Fours automatiques à atmosphère contrôlée
pour tous les traitements thermiques

Générateurs de gaz

**SA du Four Electrique
Delémont**

Téléphone 066 21 12 61

Télex 34 341

Ecole cantonale Porrentruy

L'Ecole cantonale comprend un **PROGYMNASE** et un **GYMNASE**

La division supérieure prépare aux examens de maturité classique, littéraire, scientifique et économique ; elle délivre aussi le diplôme commercial.

L'Ecole figure sur la liste des établissements dont le

diplôme de maturité

est reconnu pour l'admission à toutes les facultés universitaires et aux différentes sections de l'Ecole polytechnique fédérale.

L'année scolaire s'ouvre en septembre.

POUR TOUS RENSEIGNEMENTS, S'ADRESSER AU RECTEUR



Choisir de bons tabacs. Equilibrer leur mélange. Maintenir la pureté du goût. Pour retrouver le naturel du plaisir.

Le goût du vrai.

Lintas PS 75 D

Parisienn

SUPER

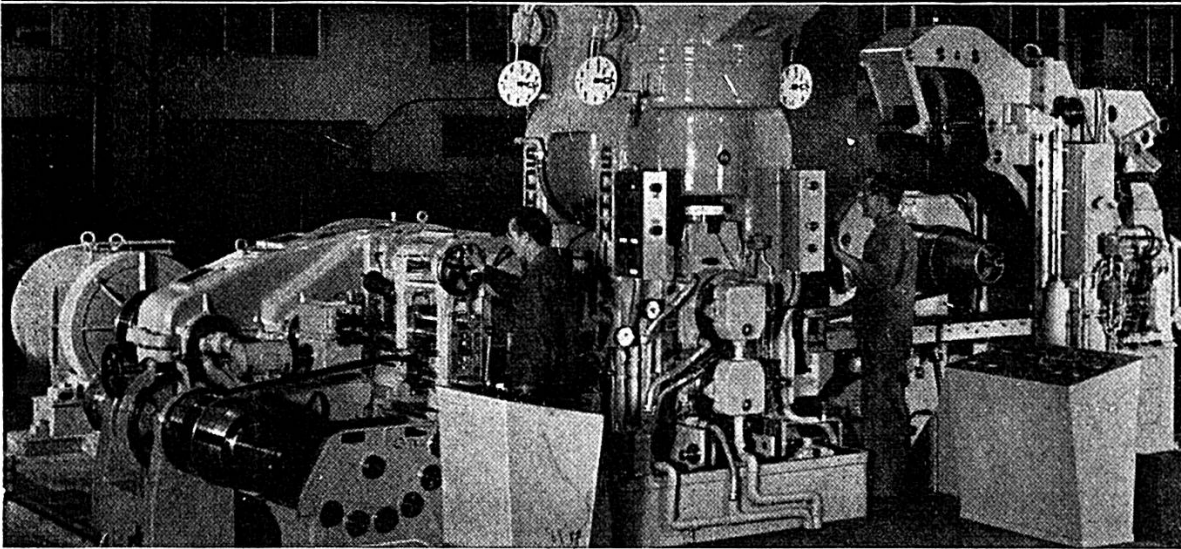
Fabrique
de cadrans
métal

ROBERT GIAVARINI

2900 Porrentruy



BOILLAT SA



laminoirs et tréfileries

maison fondée en 1855

**spécialistes du laiton et alliages de
cuivre**

barres fils profilés rubans bandes

téléphone (032) 91 31 31 télégr. Boillat

**Boillat SA Reconvilier Suisse
téléc 3 41 28**

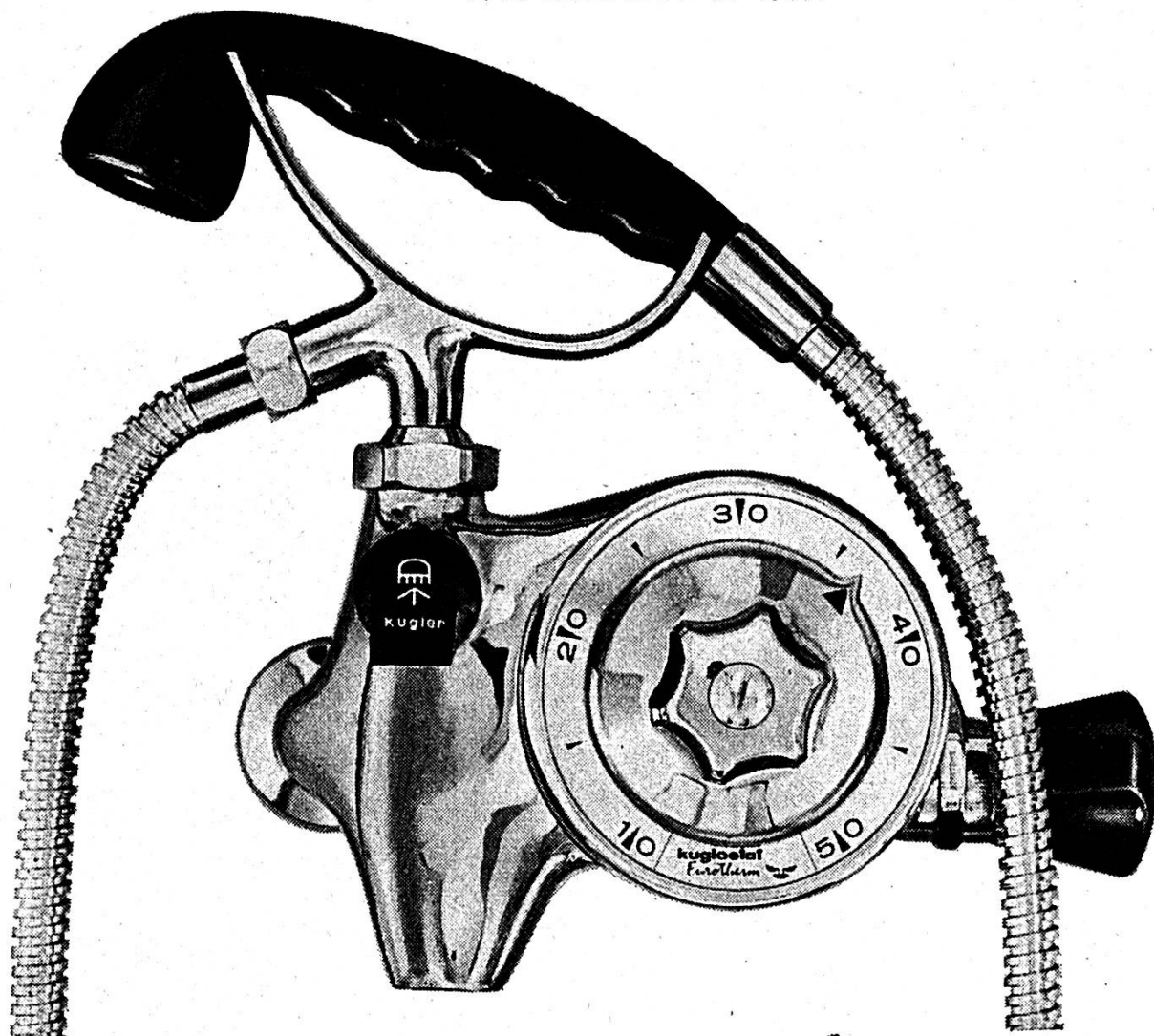
Aux prix littéraires jurassiens
déjà fondés par la
Société jurassienne d'Emulation
s'est ajouté le

PRIX SCIENTIFIQUE JURASSIEN

Cette société mérite l'intérêt
que chacun lui témoigne

LOUIS LANG SA PORRETRUY
Fabrique de boîtes de montres

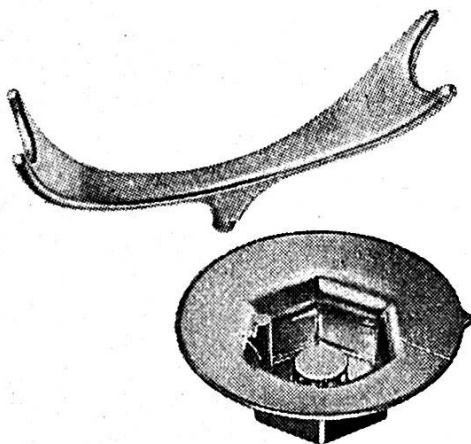
Kugler, Genève
aussi
s'approvisionne auprès de
THÉCLA...



... car certaines pièces détachées
peuvent être fabriquées plus
rationnellement, donc
plus avantageusement par une
entreprise spécialisée.

Depuis 1918, THÉCLA produit
des pièces matriçées à chaud
aussi bien pour de petites
entreprises que pour des maisons
de renommée mondiale.

Profitez-en; nous résoudrons
également vos problèmes de
pièces matriçables.



THÉCLA est fière de
contribuer à la
bonne renommée
d'importantes
entreprises.

THÉCLA SA

2882 Saint-Ursanne
Téléphone 066/553155

Université de Neuchâtel

Faculté des lettres

avec séminaire de français moderne pour étudiants de langue étrangère (certificat et diplôme). Cours de vacances de langue et littérature françaises, mi-juillet à mi-août.

Faculté des sciences

avec enseignement préparant aux divers types de licences, au diplôme de science actuarielle, d'ingénieur chimiste, d'ingénieur en microtechnique, de physicien, de géologue, de métallurgiste, au doctorat ès sciences, ainsi qu'aux premiers examens fédéraux de médecine, de pharmacie, d'art dentaire et d'art vétérinaire.

Faculté de droit et des sciences économiques

avec enseignement préparant à la licence et au doctorat en droit et en sciences économiques, politiques et sociales.

Faculté de théologie protestante

avec séminaire d'études théologiques.

Demandez toute documentation au

Secrétariat de l'Université — Neuchâtel

Téléphone 038 25 38 51

Concours Hippique National Tramelan

Chaque année à fin juillet ou au début août

Le rendez-vous de l'élite des cavaliers suisses
Le rendez-vous des amis du cheval



L'Imprimerie typo et offset BOÉCHAT SA

« FEUILLE D'AVIS DU JURA », à Delémont
10, ruelle de l'Ecluse

- exécute avec soin et compétence tous travaux d'impression en noir et en couleurs
- excelle dans les travaux d'édition :
Editions de la Bibliothèque jurassienne,
Anthologie jurassienne en deux volumes, etc.

LES AMIS DU MUSÉE JURASSIEN

SIT APUD TE HONOR ANTIQUITATIS
Pline lib. VIII ep. 24

D'après une statuette romaine
en terre cuite trouvée dans un
tombeau à Courroux (IIe s. apr.
J.-C.)



ÉMULATEURS !

Devenez membres de la SOCIÉTÉ DES AMIS DU MUSÉE JURASSIEN en versant à celle-ci une cotisation « minimale » de 5 fr., ou « normale » de 10 fr., ou « de soutien » de 20 fr. et plus, au CCP 25 - 2050 Delémont.

LA SOCIÉTÉ DES AMIS DU MUSÉE JURASSIEN aidera aux agrandissements en cours du musée !

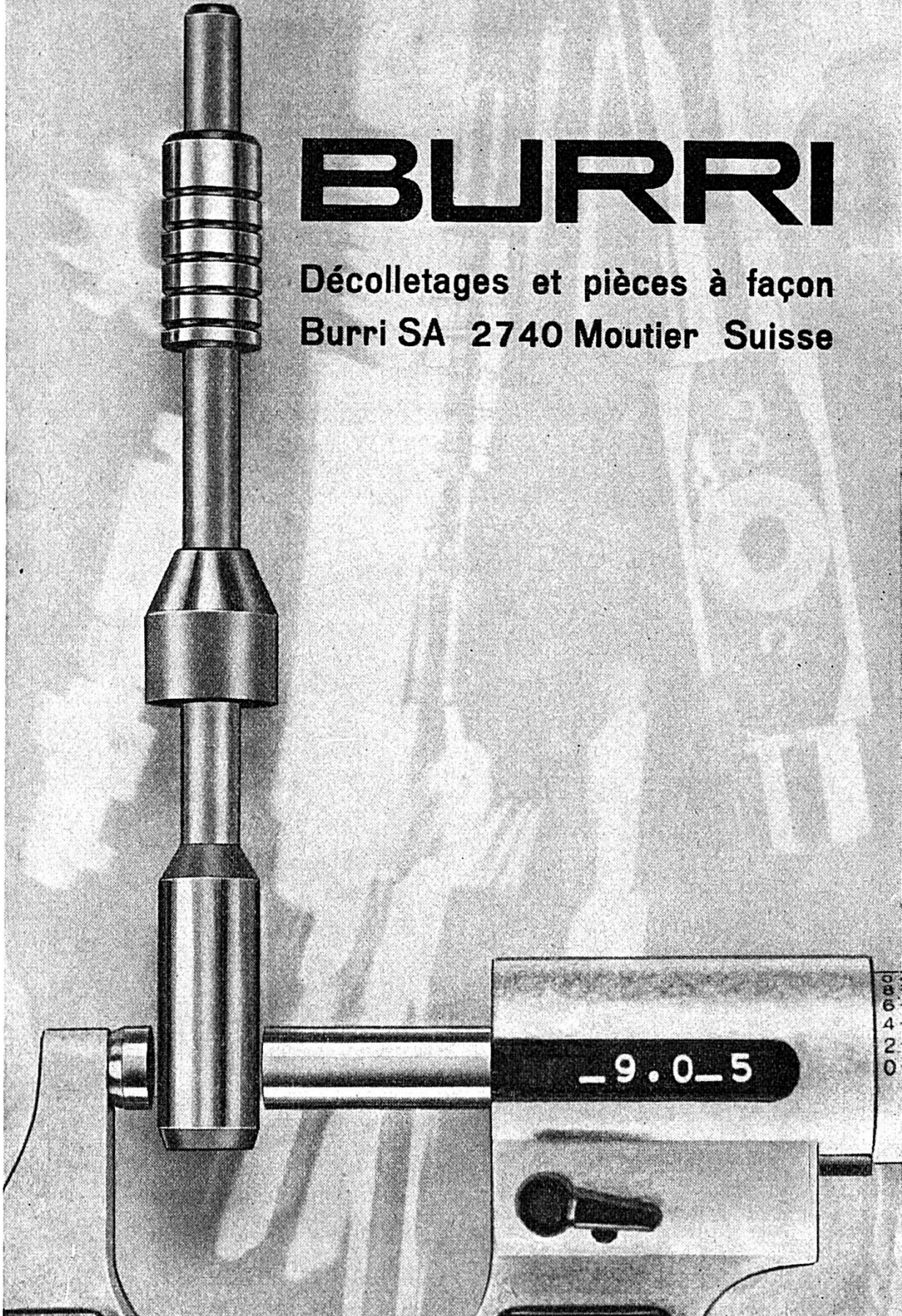
Central
DELEMONT
HÔTEL-RESTAURANT

le bon hôtel au cœur de Delémont

Famille Saucy

BURRI

Décolletages et pièces à façon
Burri SA 2740 Moutier Suisse



TORNOS BECHLER PÉTERMANN

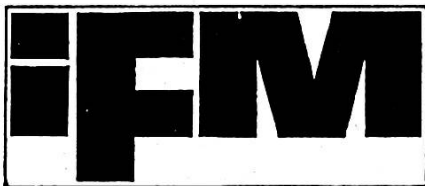
TOURS AUTOMATIQUES A DÉCOLLETER

MOUTIER

votre
imprimerie

à la
pointe du
progrès

aujourd'hui encore
plus que par le passé,
confier vos imprimés
à notre imprimerie, c'est
vous assurer un travail
impeccable et au
meilleur prix



typo-offset
le franc-montagnard sa
2726 saignelégier
tél. 039 51 16 55

Le nouveau chronographe électronique Longines vous permet une lecture précise du temps au 1/10^e de seconde.

20 années d'expérience dans le chronométrage électronique vous garantissent la précision et la sécurité de marche du nouveau chronographe électronique Longines.

Lorsque des records du monde et des fractions de secondes sont en jeu, les sportifs se plient toujours au verdict des instruments électroniques Longines.

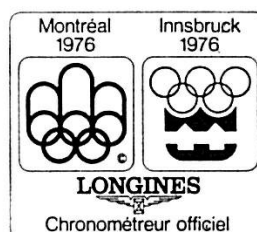


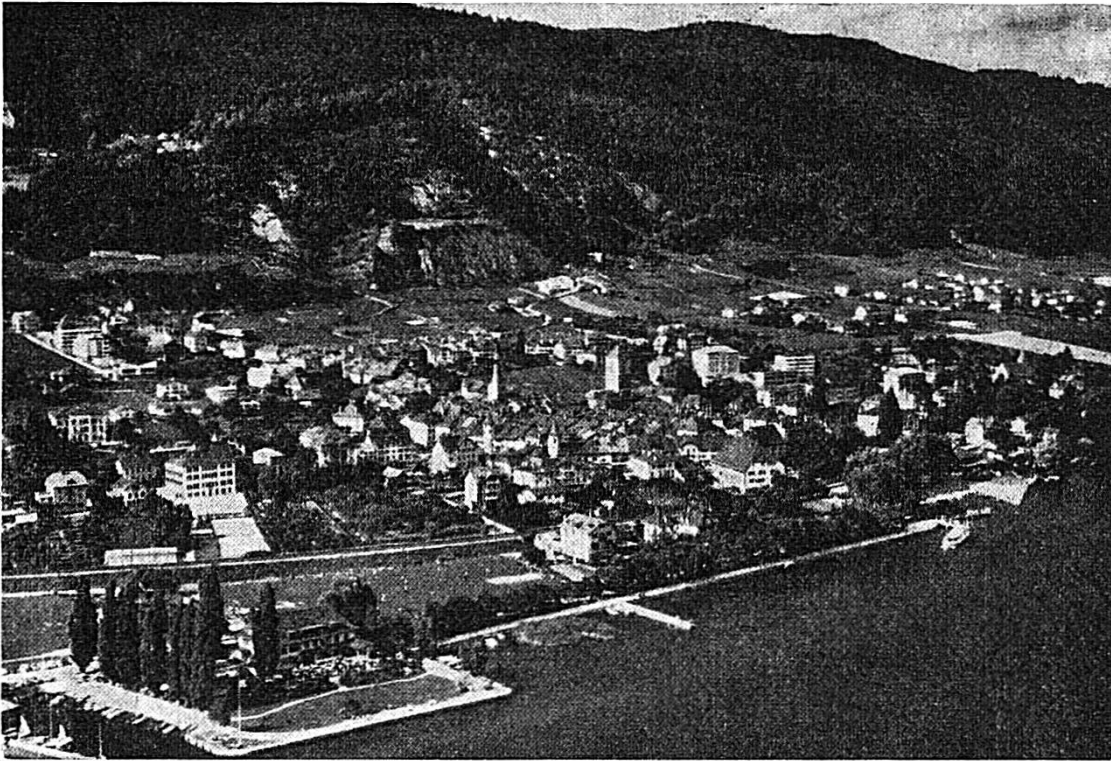
LONGINES



Longines, à l'avant-garde de la mesure électronique du temps

Réf. 2368
Chronographe électronique
Résonateur de flexion
(diapason compensé)
à fréquence sonore 300 Hz.
Boîte et bracelet en acier
inoxydable.
Étanche 30 m.
Antimagnétique.





La Neuveville

Ville touristique :

Hôtels, motels, plage, camping - Excursions : île de Saint-Pierre, vignoble et rives du lac, plateau de Diesse, Chasseral.

Ville résidentielle :

Unit à l'agrément du site et à la tranquillité l'avantage d'être à proximité de centres urbains.

Ville historique :

Blanche-Eglise, Château du Schlossberg, Hôtel de Ville, Musée d'histoire, tours et ville d'enceinte.

Ville de tradition scolaire :

Collège du district, Ecole supérieure de commerce, Instituts - Cours de vacances.

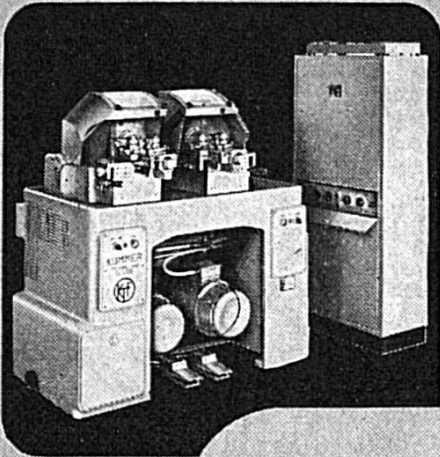
Bureau officiel de renseignements :

Banque Cantonale de Berne, avenue des Collonges 2
Tél. 038 51 12 82

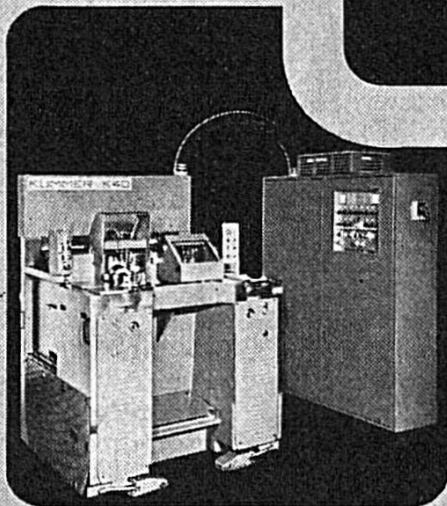
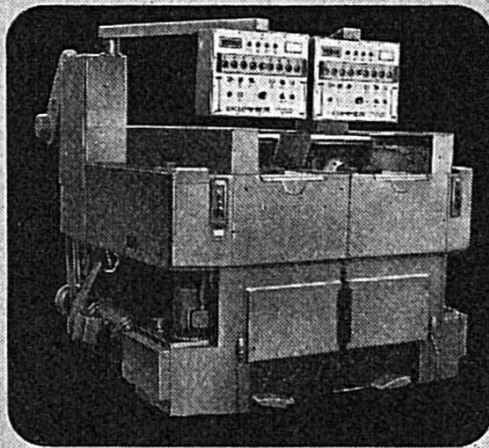
kummer

Tours
de haute précision
à cycle
automatique

k 20



k 350



k 40

Leurs caractéristiques d'avant-garde
apportent une solution économique
aux problèmes de tournage les plus
complexes

Prospectus et informations techniques
sur demande à:

kummer

Kummer Frères SA
Fabrique de machines
2720 Tramelan (Suisse)
Tél. (032) 97 54 52 Téléc: 34 178



BIENNE

au service de la jeunesse

Gymnase

Prépare à la maturité des types A, B et C (langues anciennes, langues modernes, sciences).

Gymnase économique

Prépare à la maturité socio-économique, type fédéral E.

Durée des études : 3 1/2 ans.

Ecole normale

Forme des instituteurs et des institutrices pour l'enseignement à l'école primaire.

Technicum cantonal

(ETS et écoles affiliées)

L'enseignement est bilingue — 5 divisions techniques : mécanique technique, électrotechnique, microtechnique, architecture, technique de l'automobile (ETS) (6, resp. 8 semestres en F). Les étudiants doivent, avant leur entrée, en principe, avoir fait un apprentissage complet.

Ecoles de métiers : horlogerie et micromécanique (8 semestres) avec diplôme de l'école.

Dès 1974 : techniciens en machines (4 semestres, après apprentissage).

Ecole des arts graphiques : cours préparatoire (1 année) ; classes des arts graphiques (8 semestres).

Ecole d'administration et des transports : prépare les admissions aux PTT, CFF, Douanes, Swissair, BLS, Radio-Suisse, etc.

(4 semestres).

Ecole supérieure de commerce

(Section du gymnase économique)

Prépare au diplôme de fin d'études commerciales (certificat cantonal reconnu par la Confédération). Formation professionnelle accentuée sur l'étude des langues et la culture générale. Durée : 3 ans.

Ecole de formation féminine

Cours d'une année : développement de la culture générale, préparation à des écoles supérieures (école normale de jardinières d'enfants, école normale, école de commerce, PTT, etc.) ou à la formation dans différentes professions féminines. Classes allemandes et françaises. Cours de préparation aux professions paramédicales en langue allemande.

Conservatoire

Enseignement dans toutes les branches, tous les degrés. Section professionnelle avec diplôme d'enseignement reconnu par l'Etat et diplôme de virtuosité. — Formation de professeurs de rythmique Jaques-Dalcroze.

Collège Saint-Charles

2900 PORRENTRUY

Tél. 066 66 11 57

actuellement ouvert aussi aux jeunes filles

- classes primaires 4^e et 5^e années
- cycle d'orientation 6^e et 7^e années
- classes préparatoires commerciales 8^e et 9^e années
- progymnase et gymnase avec examens de maturité latin-grec et latin-langues modernes au Collège Saint-Charles

Bourses de l'Etat.

Prochains examens d'admission, pour les élèves fréquentant actuellement les 3^e, 4^e et 5^e années primaires.

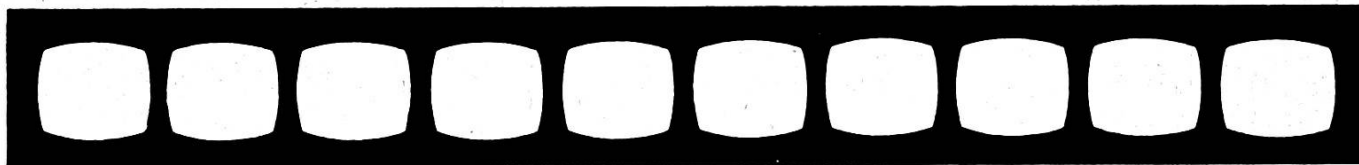
En mettant ses installations à disposition :

- des enfants, de nos écoles
- des jeunes pratiquant le hockey sur glace
- des adeptes du patinage artistique
- des personnes attirées par le curling
- du grand public enfin

et, en été, en les offrant aux sociétés désireuses d'organiser des manifestations de tous genres, la



joue un rôle important dans la vie sociale et sportive de notre région.



20

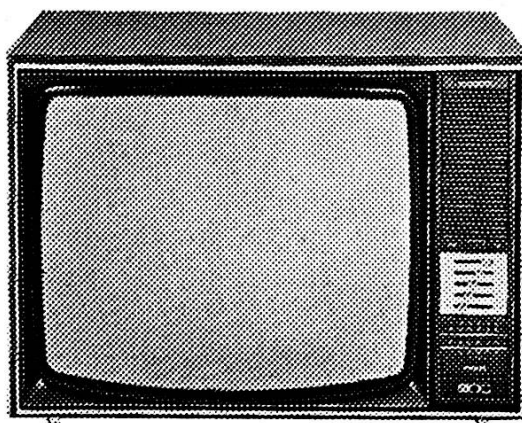
J. STOLZ S.A.

1956-1976

ANS D'ENTREPRISE



TV couleur



PHILIPS



J. STOLZ SA

RADIO - HIFI - TÉLÉVISION - ANTENNES COLLECTIVES

DELÉMONT, rue du 23-Juin 22

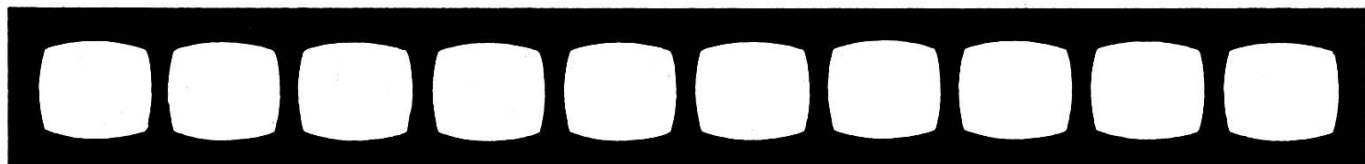
MOUTIER, rue de la Gare 16

TRAMELAN, Grand-Rue 131

Tél. 066 22 41 13

Tél. 032 93 36 26

Tél. 032 97 57 57



Vient de paraître
aux Editions de la Prévôté, à Moutier

Histoire du Jura bernois et de l'ancien Evêché de Bâle

de PAUL-OTTO BESSIRE

Cette réédition d'un ouvrage paru en 1935 et réimprimé sans modification en 1968 s'imposait. Il n'existe plus en effet d'histoire complète du Jura. Mais, depuis 1935, il s'est passé bien des choses chez nous. Il fallait donc compléter l'ouvrage de Paul-Otto Bessire. Bernard Prongué, jeune historien jurassien, chargé de cours à l'Université de Fribourg, l'un des animateurs du Cercle d'études historiques de la Société jurassienne d'Emulation, a fait la synthèse des événements intéressant le Jura, de 1936 à 1975, dans les domaines politique, économique, culturel et artistique.

L'ouvrage comprend 400 pages. Il est préfacé par François Lachat, président de l'Assemblée constituante de la République et Canton du Jura. Vente en librairie au prix de Fr. 40.—.

**EDITIONS DE LA PRÉVÔTÉ
MOUTIER**

Imprimerie Robert SA

AU SERVICE DE VOTRE SANTÉ

PHARMACIE **HILFKE** PARFUMERIE

BIENNE — Téléphone 032 23 11 23
A côté de la gare — Places de parc !

- Constitutions et organisations de sociétés
- Révisions et expertises comptables
- Conseils en matière fiscale
- Révisions de comptes communaux et paroissiaux

Fiduciaire PROBITAS SA

BIENNE - Rue Hugi 3
Téléphone 032 23 77 11

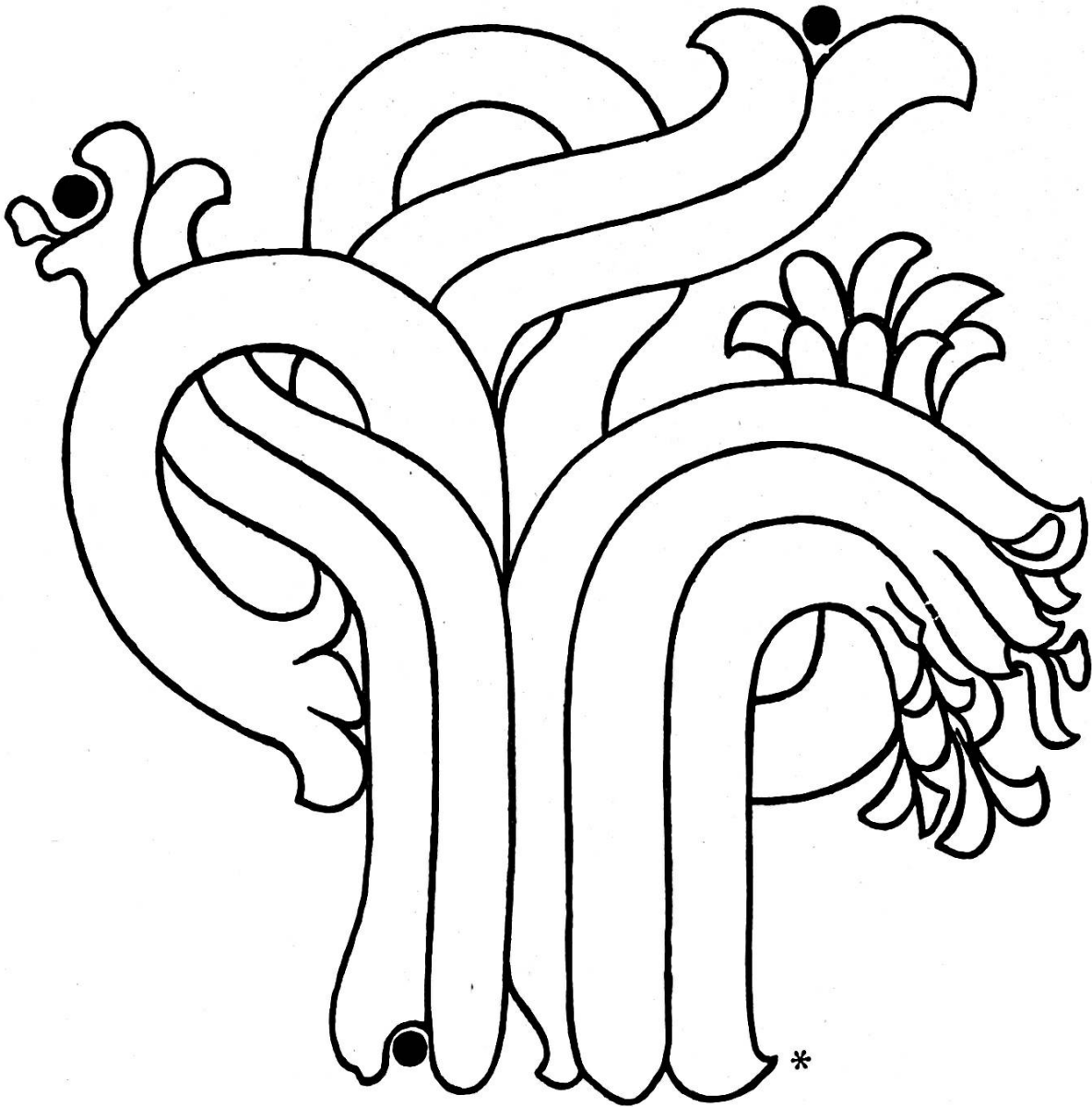
Fabrique de machines PRATA

TAVANNES

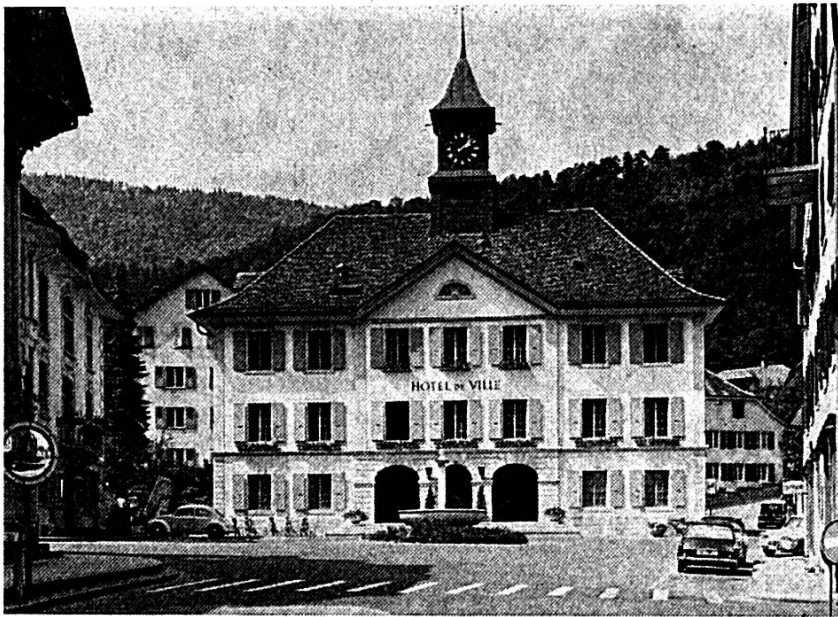
Machines à **polir** les ailes de pignons mécaniques,
semi-automatiques et **automatiques**
Secoueurs (machines à ébavurer)
Tasseaux courts et fraiseuses
Etude et fabrication de machines spéciales

Références de premier ordre

**Ne torturez plus
vos méninges!**



**Confiez vos problèmes
à la
Banque Cantonale de Berne**



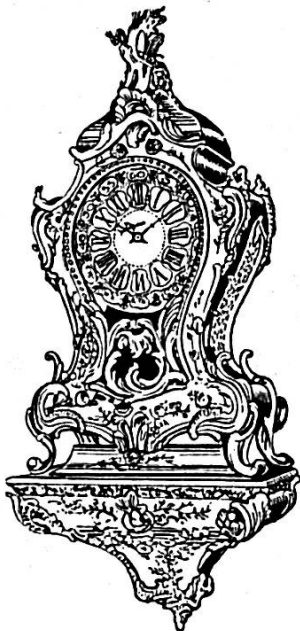
Ville de Moutier

Centre artistique : Chapelle de Chalière, fresque du XI^e siècle - Eglise Saint-Germain, restaurée - Nouvelle église catholique - Les expositions temporaires de peinture font de Moutier le centre des beaux-arts du Jura - Œuvre monumentale de W. Linck.

Centre sportif : Piscine, stade, varappe à l'arête du Raimeux - Pistes de ski, téléskis, patinoire artificielle, manège, tennis.

Centre industriel : Machines automatiques, horlogerie, décolletage, verrerie.

Bureau officiel de renseignements, rue de l'Hôtel-de-Ville 16 Tél. 032.93.18.24



Réf. 324 « Louis XV »

Azura

**FABRIQUE DE PENDULES
CÉLESTIN KONRAD SARL
2740 MOUTIER**

Riche collection
de pendules de style

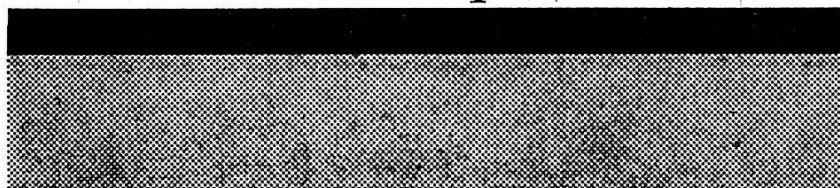
Filature
de laines peignées
d'Ajoie SA
Alle

Filature
Retorderie
Teinturerie

ma banque



Union de Banques Suisses



Rue Traversière 8
Téléphone 066 65 12 41
2900 PORRENTROY

DELÉMONT 066 22 35 33
GARAGE DES EAUX-VIVES

PÉRIAT
SA

GARAGE DES PONTS
PORRENTROY 066 66 12 06





PRONTO

PRONTO WATCH CO
L. Maître & Fils SA
2725 Le Noirmont

Au service de l'économie jurassienne depuis 1890



La montre suisse de qualité

LES FILS D'ALI GUENAT
2724 Les Breuleux
Tél. 039 54 14 27

METAFIL

N. Crevoisier - 2718 LAJOUX
Téléphone 032 91 92 62

Machines à graver GRAVEX

Mécanique de précision

Machines spéciales

Pièces détachées

Gravure sur objets divers

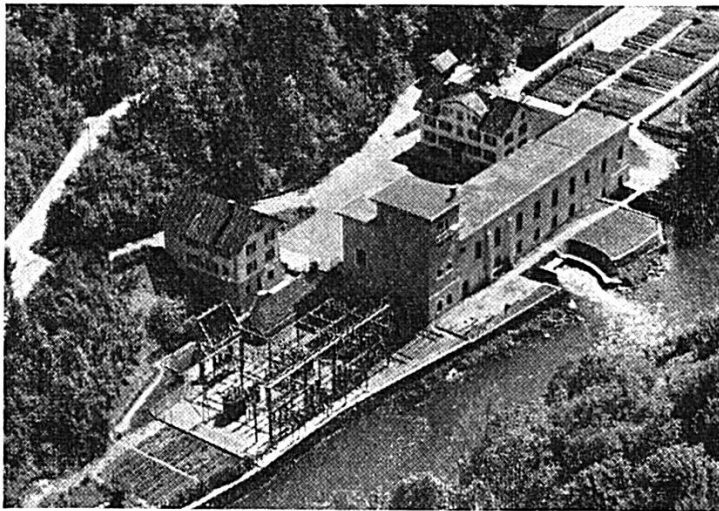
Saint-Imier *et ses montres*

CENTRE TECHNIQUE JURASSIEN

Technicum cantonal - Ecole supérieure de commerce
Ecoles professionnelles - Ecole ménagère

Piscine et places de sport - Halles de gymnastique - Cantonnements
Excursions - Equitation - Manège - Restaurants et hôtels renommés -
Funiculaire Saint-Imier-Mont-Soleil - Parc jurassien de la Combe-Grède

Bureau de renseignements : Saint-Imier, téléphone 039 41 26 53



Usine
de La Goule
sur le Doubs

Société des Forces électriques de La Goule SA

Fondée en 1893

Siège social et bureaux à Saint-Imier

Production et distribution d'énergie électrique
Installations et vente d'appareils

☎ 97 40 40



Imprimerie du Progrès
Choffat + Vuilleumier
Tramelan

Le Progrès

Journal bihebdomadaire
paraissant à Tramelan
les mercredi et vendredi

Téléphone 032 97 40 40

Relais gastronomique

Hôtel Bellevue Saignelégier

Se recommande : Hugo Marini

100 lits, WC, bains, douche
Radio - Téléphone - Télévision
Sauna
Jardin d'enfants
Tennis
Ecurie pour chevaux
Grand parc pour voitures

Téléphone 039 51 16 20

**Pour assurer la sûreté de l'exploitation
dans la région jurassienne, les**

FORCES MOTRICES BERNOISES SA



disposent
d'une installation
de surveillance
et de télécommande
aux équipements
les plus modernes.



FMB

Le centre d'exploitation régional de Bassecourt



Pour tous vos imprimés commerciaux

typo et offset

Imprimerie du Démocrate, Delémont