

**Zeitschrift:** Actes de la Société jurassienne d'émulation  
**Herausgeber:** Société jurassienne d'émulation  
**Band:** 78 (1975)

## Werbung

### Nutzungsbedingungen

Die ETH-Bibliothek ist die Anbieterin der digitalisierten Zeitschriften auf E-Periodica. Sie besitzt keine Urheberrechte an den Zeitschriften und ist nicht verantwortlich für deren Inhalte. Die Rechte liegen in der Regel bei den Herausgebern beziehungsweise den externen Rechteinhabern. Das Veröffentlichen von Bildern in Print- und Online-Publikationen sowie auf Social Media-Kanälen oder Webseiten ist nur mit vorheriger Genehmigung der Rechteinhaber erlaubt. [Mehr erfahren](#)

### Conditions d'utilisation

L'ETH Library est le fournisseur des revues numérisées. Elle ne détient aucun droit d'auteur sur les revues et n'est pas responsable de leur contenu. En règle générale, les droits sont détenus par les éditeurs ou les détenteurs de droits externes. La reproduction d'images dans des publications imprimées ou en ligne ainsi que sur des canaux de médias sociaux ou des sites web n'est autorisée qu'avec l'accord préalable des détenteurs des droits. [En savoir plus](#)

### Terms of use

The ETH Library is the provider of the digitised journals. It does not own any copyrights to the journals and is not responsible for their content. The rights usually lie with the publishers or the external rights holders. Publishing images in print and online publications, as well as on social media channels or websites, is only permitted with the prior consent of the rights holders. [Find out more](#)

**Download PDF:** 16.12.2025

**ETH-Bibliothek Zürich, E-Periodica, <https://www.e-periodica.ch>**



# La Neuveville

## Ville touristique :

Hôtels, motels, plage, camping — Excursions : île de Saint-Pierre, vignoble et rives du lac, plateau de Diesse. Chasseral.

## Ville résidentielle :

Unit à l'agrément du site et à la tranquillité l'avantage d'être à proximité de centres urbains.

## Ville historique :

Blanche-Eglise, château du Schlossberg, Hôtel de Ville, musée d'histoire, tours et ville d'enceinte.

## Ville de tradition scolaire :

Collège du district, Ecole supérieure de commerce, Instituts — Cours de vacances.

## Bureau officiel de renseignements :

Banque cantonale de Berne, av. des Collonges 2, tél. (038) 51 12 82

**IMPRIMERIE PFEUTI SA**



2520 LA NEUVEVILLE

Tél. (038) 51 30 88

## **Fabrique de machines P R A T A**

TAVANNES

Machines à polir les ailes de pignons

Secoueur (machine à ébavurer)

Tasseaux courts pour fraiseuses

Références  
de premier ordre

Etude et fabrication  
de machines spéciales

Tél. (032) 97 40 40



Imprimerie du Progrès  
Choffat + Vuilleumier  
Tramelan

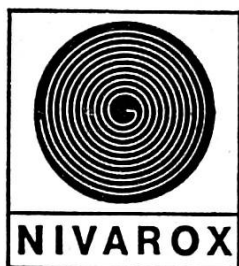
## **Le Progrès**

Journal bi-hebdomadaire  
paraissant à Tramelan  
les mercredi et vendredi

Téléphone (032) 97 40 40

## **NIVAROX S.A.**

### **Manufacture de spiraux**



### **2610 Saint-Imier**



## JEAN STOLZ S.A.

RADIO TV

2720 Tramelan  
2800 Delémont  
2740 Moutier

Tél. 032 97 57 57  
Tél. 066 22 41 13  
Tél. 032 93 36 26

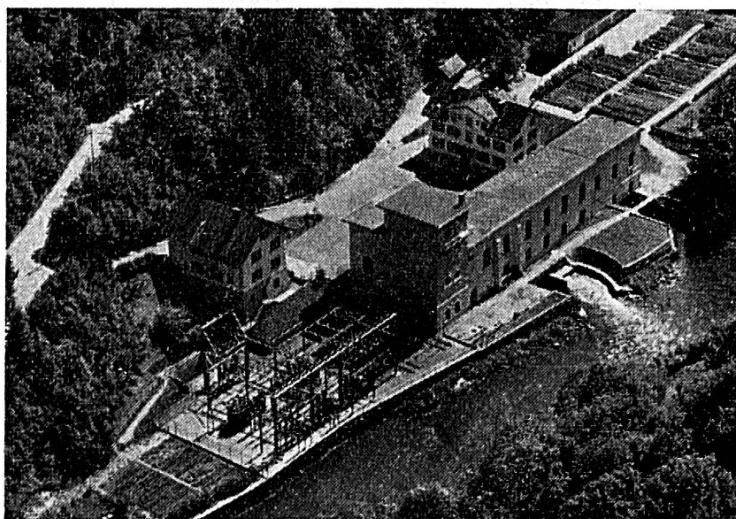
Constructeur du premier relais de TV privé de Suisse et du premier réseau de télédistribution de Suisse.

## Saint-Imier *et ses montres*

CENTRE TECHNIQUE JURASSIEN

Technicum cantonal — Ecole supérieure de commerce  
Ecoles professionnelles — Ecole ménagère

Piscine et places de sport — Halles de gymnastique — Cantonnements  
Excursions — Equitation — Manège — Restaurants et hôtels renommés  
Funiculaire Saint-Imier-Mont-Soleil — Parc jurassien de la Combe-Grède  
Bureau de renseignements : Saint-Imier, téléphone 039 41 26 53



Usine  
de La Goule  
sur le Doubs

## Société des Forces électriques de La Goule S. A.

Fondée en 1893

Siège social et bureaux à Saint-Imier

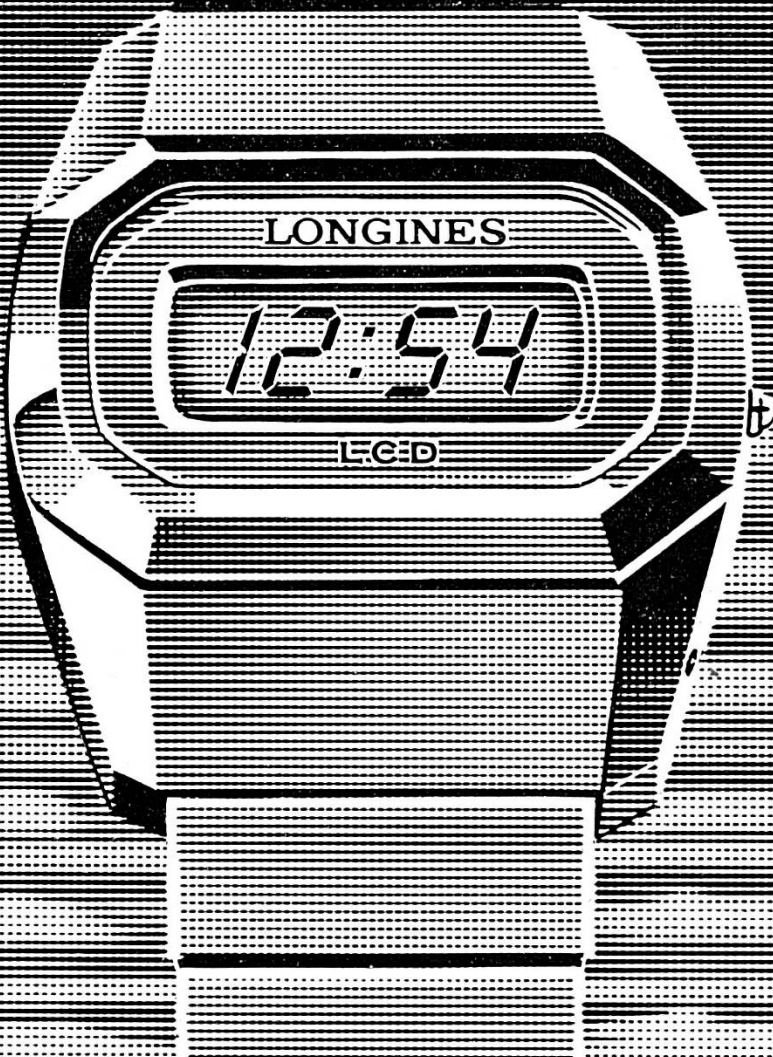
Production et distribution d'énergie électrique

Installations et vente d'appareils

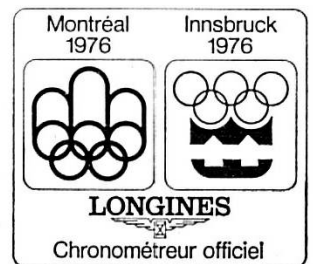


# LONGINES LCD

QUARTZ SOLID STATE



**Réf. 6014.** Equipé d'un dispositif d'éclairage de l'écran permettant la lecture de l'heure dans l'obscurité. Boîtier, en acier inoxydable massif, étanche à 3 atmosphères. Verre trempé pratiquement inrayable. Bracelet acier exclusif.



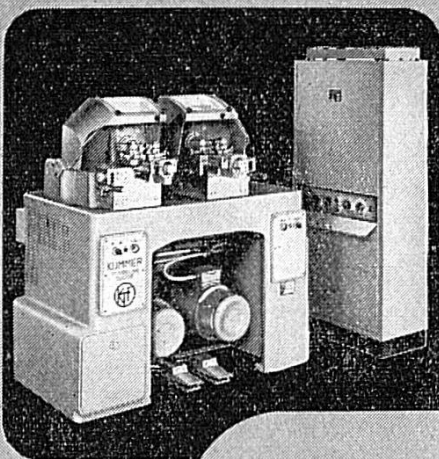
## LONGINES



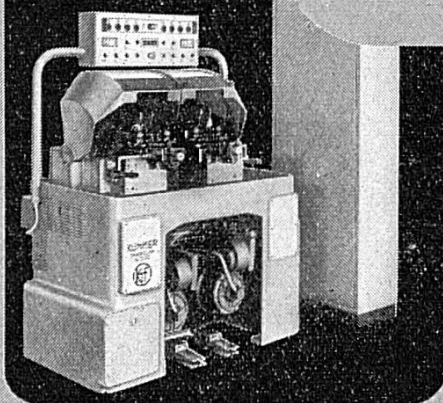
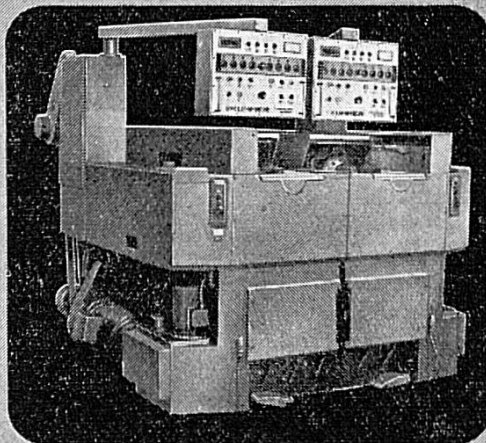
# kummer

Tours  
de haute précision  
à cycle  
automatique

k 20



k 350



k 20e

Leurs caractéristiques d'avant-garde  
apportent une solution économique  
aux problèmes de tournage les plus  
complexes

Prospectus et informations techniques  
sur demande à:

**kummer**

Kummer Frères SA  
Fabrique de machines  
2720 Tramelan (Suisse)  
Tél. (032) 97 54 52 Téléc: 34 178



# Concours Hippique National Tramelan

Chaque année à fin juillet ou au début août

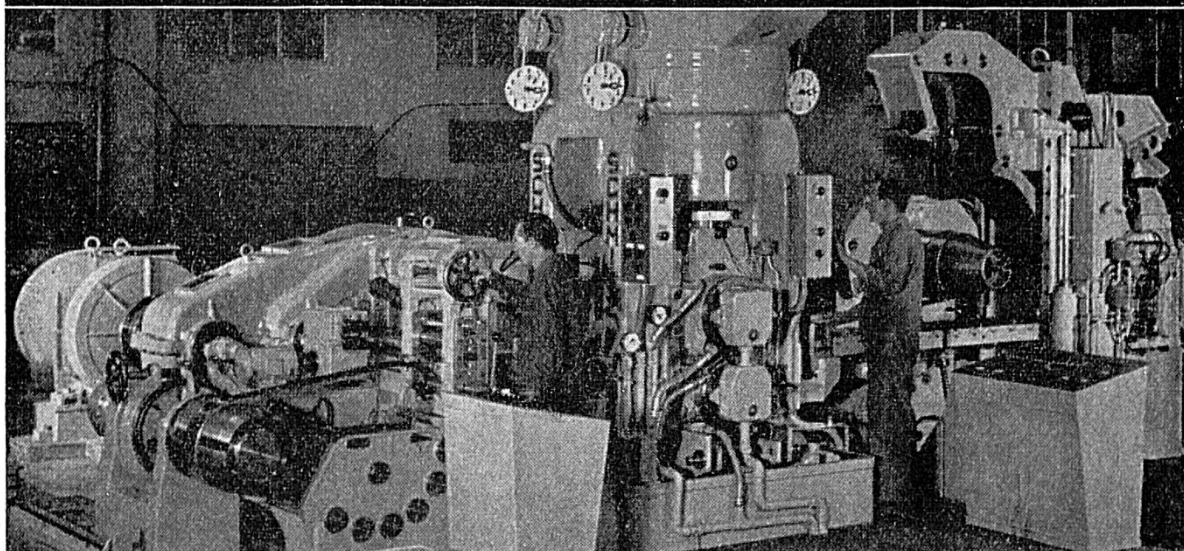
Le rendez-vous de l'élite des cavaliers suisses  
Le rendez-vous des amis du cheval







# BOILLAT SA



**laminoirs et tréfileries**

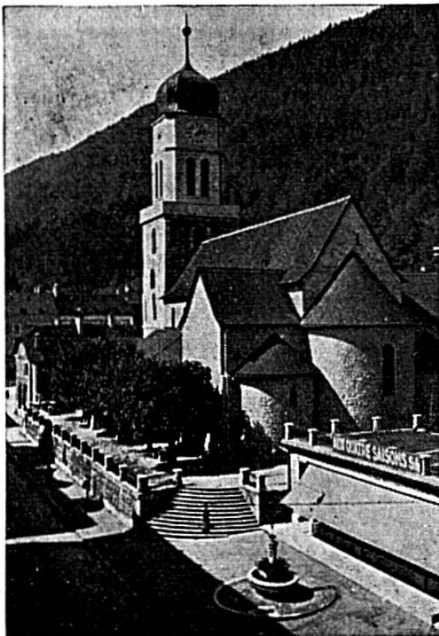
**maison fondée en 1855**

**spécialistes du laiton et alliages de  
cuivre**

**barres fils profilés rubans bandes**

**téléphone (032) 91 31 31 télégr. Boillat**

**Boillat SA Reconvillier Suisse  
télex 3 41 28**



## Ville de Moutier

**Centre artistique :** Chapelle de Chalière, fresque du XI<sup>e</sup> siècle - Eglise Saint-Germain, restaurée - Nouvelle église catholique — Les expositions temporaires de peinture font de Moutier le centre des Beaux-Arts du Jura — Œuvre monumentale de W. Linck.

**Centre sportif :** Piscine, stade, varappe à l'arête du Raimeux - Pistes de skis, téléskis, patinoire artificielle, manège, tennis.

**Centre industriel :** Machines automatiques, horlogerie, décolletage, verrerie importante.

Bureau officiel de renseignements, Hôtel de Ville 16.

Téléphone (032) 93 18 24



# Azura

Riche collection  
de pendules de style

**L'Azura  
CELESTIN KONRAD  
2740 Moutier**



Pour vos imprimés

## IMPRIMERIE H. KRAMER

Tavannes

Téléphone (032) 91 23 07

AU SERVICE DE VOTRE SANTÉ

# PHARMACIE **HILFKE** PARFUMERIE

BIENNE — Téléphone (032) 23 11 23

A côté de la gare — Places de parc !

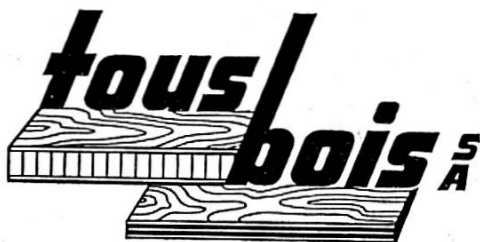
### SPECIALITÉS :

Asolit  
Balco  
Bois croisés  
Brigatex  
Decopon  
Folorit  
Formica  
Homogène

Homoplax  
HS Span  
Kellco  
Kellcospan  
Kronospan  
Lames  
Laro  
Leitgeb

Lignoform  
Lindopal  
Multiplex  
Novopan  
Panneaux forts  
Pavaroc  
Pavatex  
Plinthes ERU

Portes  
Renolack  
Renowit  
Tavapan  
Thermopal  
Vetroflex  
Werzalit  
etc.



2501 BIENNE-BIEL

12, rue Gottstatt

Téléphone (032) 41 57 12

# BIENNE

## *au service de la jeunesse*

### **Gymnase**

Prépare à la maturité des types A, B et C (langues anciennes, langues modernes, sciences).

### **Gymnase économique**

Prépare à la maturité socio-économique, type fédéral E.

Durée des études : 3 ½ ans.

### **Ecole normale**

Forme des instituteurs et des institutrices pour l'enseignement à l'école primaire.

### **Technicum cantonale**

(ETS et écoles affiliées)

L'enseignement est bilingue. — 5 divisions techniques : mécanique technique, électrotechnique, microtechnique, architecture, technique de l'automobile (ETS) (6, resp. 8 semestres en F). Les étudiants doivent, avant leur entrée, en principe, avoir fait un apprentissage régulier.

Ecoles de métiers : horlogerie et micro-mécanique (8 semestres) avec diplôme de l'école.

Dès 1974 : techniciens en machines (4 semestres, après apprentissage).

Ecole des arts graphiques : cours préparatoire (1 année) ; classes des arts graphiques (8 semestres).

Ecole d'administration et des transports : prépare les admissions aux PTT, CFF, Douanes, Swissair, BLS, Radio-Suisse, etc. (4 semestres).

### **Ecole supérieure de commerce**

(Section du Gymnase économique)

Prépare au diplôme de fin d'études commerciales (certificat cantonal). Formation professionnelle accentuée sur l'étude des langues et la culture générale. Durée : 3 ans.

### **Ecole de formation féminine**

Cours d'une année : développement de la culture générale, préparation à des écoles supérieures (école normale de jardinières d'enfants, école normale, école de commerce, PTT, etc.) ou à la formation dans différentes professions féminines. Classes allemandes et françaises. Cours de préparation aux professions paramédicales en langue allemande.

### **Conservatoire**

Enseignement dans toutes les branches, tous les degrés. Section professionnelle avec diplôme d'enseignement reconnu par l'Etat et diplôme de virtuosité. — Formation de professeurs de rythmique Jaques-Dalcroze.





HERMES Baby  
HERMES Media 3  
HERMES 3000  
Modèle de bureau  
à partir de

Fr. 315.—  
Fr. 510.—  
Fr. 660.—  
Fr. 1055.—

Pour le voyage, les études, le studio, les grands et petits bureaux

**Muggli** machines de bureau

BIENNE

Rue Neuve 43

Téléphone (032) 22 53 21

- Constitutions et organisations de sociétés
- Révisions et expertises comptables
- Conseils en matière fiscale
- Révisions de comptes communaux et paroissiaux

**Fiduciaire  
PROBITAS S.A.**

BIENNE — 3, rue Hugi

Téléphone (032) 23 77 11

# METAFIL

Machines à graver GRAVEX

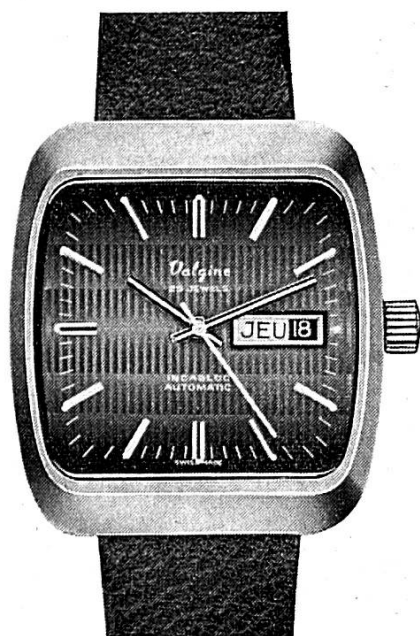
Mécanique de précision

Machines spéciales

N. Crevoisier — 2718 LAJOUX

Téléphone (032) 91 92 62

Pièces détachées



La montre suisse de qualité

LES FILS D'ALI GUENAT  
2724 Les Breuleux  
Tél. (039) 54 14 27

Relais gastronomique

## Hôtel Bellevue Saignelégier

100 lits, tout confort

Douche Radio Téléphone Télévision

Sauna

Jardin d'enfants

Tennis

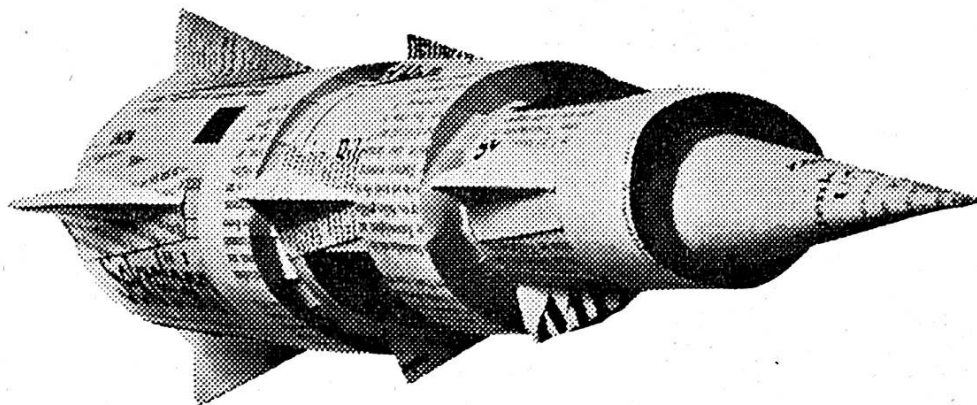
Ecurie pour chevaux

Grand parc pour voitures

Se recommande : Hugo Marini

Téléphone (039) 51 16 20

votre  
imprimerie



à la  
pointe du  
progrès

aujourd'hui encore  
plus que par le passé,  
confier vos imprimés  
à notre imprimerie, c'est  
vous assurer un travail  
impeccable et au  
meilleur prix



typo-offset  
le franc-montagnard s. a.  
2726 saignelégier  
tél. 039 51 16 55



**PRONTO**

PRONTO WATCH Co  
L. Maître & Fils S.A.  
2725 Le Noirmont

---

# Ville de Delémont

## Ses écoles supérieures :

Ecole normale d'institutrices  
Ecole supérieure de commerce  
Collège  
Ecole professionnelle  
pour artisans  
Ecole jurassienne et  
Conservatoire de musique

## Visitez ses monuments historiques :

Le Château XVIIIe siècle,  
ancienne résidence des  
Princes-Evêques de Bâle  
L'Hôtel de Ville XVIIIe siècle  
Le Musée jurassien fondé en 1910  
Ses Salles romaines et  
mérovingiennes  
Les fontaines du XVIe siècle  
L'église Saint-Marcel

## Sans oublier :

de parcourir les rues  
de la vieille ville  
avec la Porte au Loup  
et la Porte de Porrentruy

---

# LE DEMOCRATE

un journal  
moderne  
un journal  
bien renseigné  
votre  
journal

une imprimerie  
d'avant-garde  
par son équipement  
technique  
offrez-vous  
ses services!



IMPRIMERIE DU DEMOCRATE SA

Delémont, rue des Moulins,  
tél. (066) 22 17 51



le bon hôtel au cœur de Delémont.

Famille Saucy

Le passé du Jura est si grand !  
Il faut agrandir la maison qui l'abrite.

## Le musée jurassien à Delémont

attend beaucoup de votre générosité.

Compte de chèques postaux 25 - 2905

### **L'Imprimerie typo et offset BOÉCHAT S.A.**

«FEUILLE D'AVIS DU JURA», à Delémont

10, ruelle de l'Ecluse

- exécute avec soin et compétence tous travaux d'impression en noir et en couleurs ;
- excelle dans les travaux d'édition : Editions de la Bibliothèque jurassienne, Anthologie jurassienne en deux volumes, etc.



**En route pour vous.  
De la Chine  
à l'Afrique du Nord.  
Pour que vous trouviez  
chez nous à prix  
avantageux des tapis  
d'Orient  
et des tapis berbères  
1er choix.**

**Pfister** ameublements sa  
DELÉMONT, Rue des Moulins 12, Tél. 066/22 32 10





Fours automatiques à atmosphère contrôlée  
pour tous les traitements thermiques

Générateurs de gaz

## S.A. du Four Electrique Delémont

Téléphone 066 21 12 61

Telex : 34 341

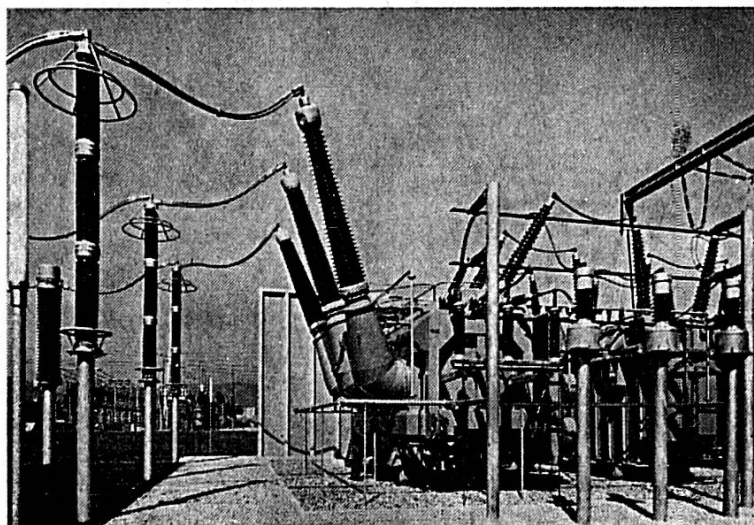
---

Aller au-devant des besoins futurs  
en énergie : raison pour laquelle les

**Forces Motrices Bernoises S.A.**



s'efforcent sans déses-  
parer de moderniser et  
de renforcer leurs  
installations de trans-  
port, de transformation  
et de distribution  
d'énergie



# FMB

Sous-station 380-220-150-50 kV de Bassecourt  
Groupe transformateur 380-220 kV de 400 MVA

---



Renseignements et prospectus par

**Condor S.A. - Courfaivre**

Téléphone 066 56 71 71

---

”C’est  
dans de petits  
détails déjà que  
vous constaterez  
que nous sommes  
une grande  
banque.”

(Mettez-nous à l’épreuve.)



## **SOCIÉTÉ DE BANQUE SUISSE**

Schweizerischer Bankverein

Bienne, place Centrale/Bözingenstrasse 160 ; Brugg,  
Centre Commercial Bruggmoos ; La Chaux-de-Fonds,  
avenue Léopold-Robert 10, Métropole, avenue Léopold-  
Robert 78 ; Delémont, avenue de la Gare 43 ; Granges,  
place de la Poste ; Le Locle, rue Henry-Grandjean 5 ;  
Nidau, Weyermattstrasse 2 ; Porrentruy, rue du Jura 11

---

# PORRENTRUY

Ville d'étude

## **Ses écoles supérieures :**

Ecole cantonale (Progymnase, Gymnase,  
Section commerciale) ;  
Ecole normale d'instituteurs ;  
Ecole normale de maitresses ménagères ;  
Ecole secondaire de jeunes filles ;  
Ecole ménagère d'arrondissement.

## **Ses institutions pour la formation professionnelle:**

Ecole professionnelle artisanale ;  
Atelier d'apprentissage pour horloger ;  
Ecole professionnelle commerciale.

## **Ses écoles privées :**

Collège Saint-Charles ;  
Ecole libre de jeunes filles ;  
Institut Saint-Paul (jeunes filles).

# PORRENTRUY

Porte d'entrée de la Suisse

## **Ses monuments historiques :**

Le Château et la Porte de France ;  
L'Hôtel de Ville ;  
L'ancien hôpital ;  
L'église Saint-Pierre ;  
L'église Saint-Germain ;  
L'église des Jésuites ;  
L'Hôtel de Gléresse  
(Archives jurassiennes et  
Bibliothèque de l'Ecole cantonale) ;  
L'Hôtel des Halles.

Ses bâtiments scolaires avec le  
centre sportif scolaire ;

Ses rues et ses fontaines ;

Le jardin botanique

et les serres de l'Ecole cantonale ;

Ses aménagements sportifs : piscine ;

piscine couverte de Saint-Charles ; patinoire

couverte ; salle des fêtes ; centre d'équitation.

**Station de relais pour visiter le Jura bernois et la région de Bâle**

# Ecole cantonale Porrentruy

L'Ecole cantonale comprend un **PROGYMNASE** et un **GYMNASE**

La division supérieure prépare aux examens de maturité classique, littéraire, scientifique et économique ; elle délivre aussi le diplôme commercial.

L'Ecole figure sur la liste des établissements dont le

## **diplôme de maturité**

est reconnu pour l'admission à toutes les facultés universitaires et aux différentes sections de l'Ecole polytechnique fédérale.

L'année scolaire s'ouvre en septembre.

**POUR TOUS RENSEIGNEMENTS, S'ADRESSER AU RECTEUR**

Aux prix littéraires jurassiens  
déjà fondés par la  
Société jurassienne d'Emulation  
s'est ajouté le

## **PRIX SCIENTIFIQUE JURASSIEN**

Cette société mérite l'intérêt  
que chacun lui témoigne

**LOUIS LANG S. A. PORRENTUUY**  
Fabrique de boîtes de montres



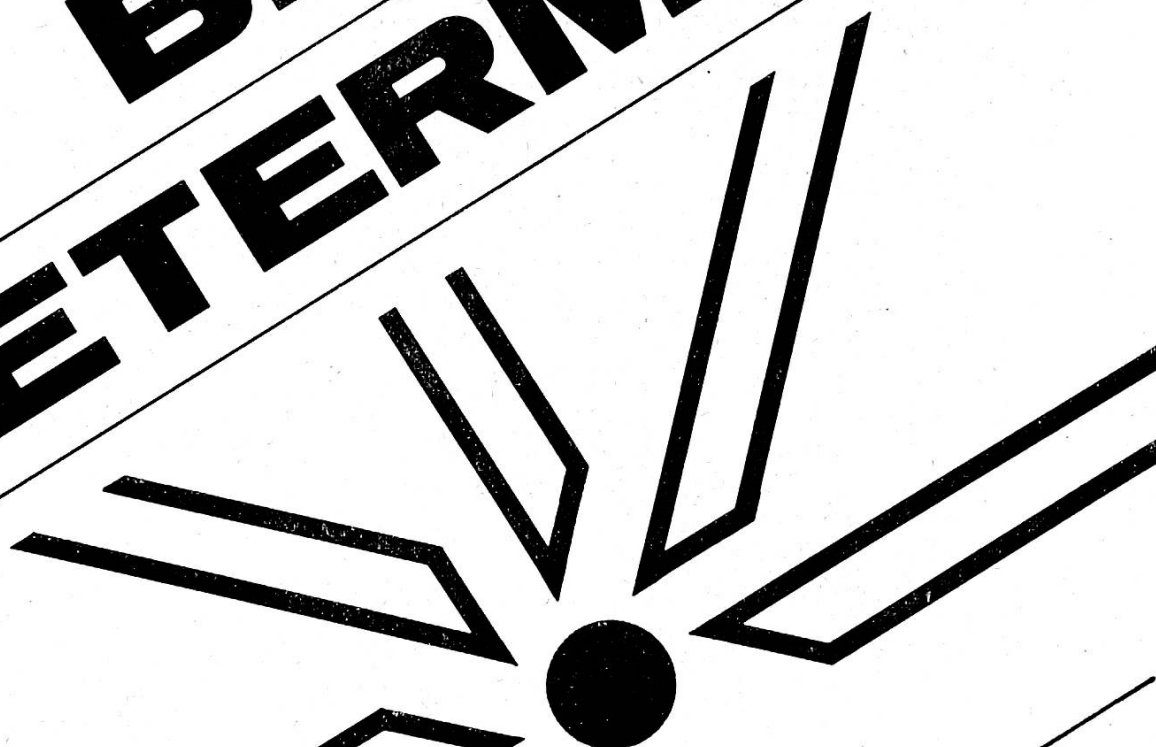
Fabrique  
de cadrans  
métal

ROBERT GIAVARINI

2900 Porrentruy



**TORNOS  
BECHLER  
PETERMANN**

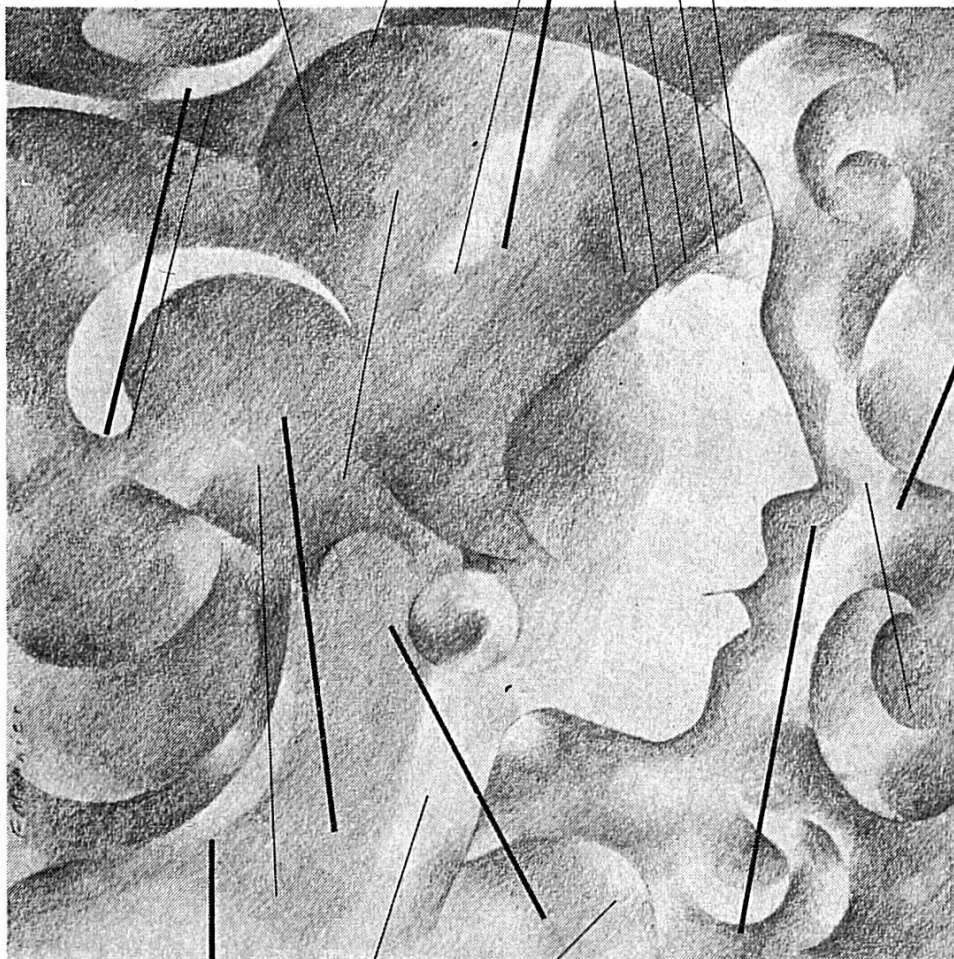


**TOURS AUTOMATIQUES**

**MOUTIER**

---

scs



**Steiner+Co. Clichés / Fotolithos**

**4000 Basel 3 Schützenmattstr. 31 Tel. 061 25 6111**

**9000 St.Gallen Dietlistrasse 41 Tel. 071 27 88 66**

---



**Choisir de bons tabacs. Equilibrer leur mélange. Maintenir la pureté du goût. Pour retrouver le naturel du plaisir.**

**Le goût du vrai.**

Lintas PS 75 D

**Parisienne**

**SUPER**

ABONNEZ-VOUS AU QUOTIDIEN

**LE PAYS**

LE JOURNAL  
DE LA FIDÉLITÉ JURASSIENNE

paraissant tous les jours  
et répandu dans tous les districts

---

**Demandez-nous un abonnement à l'essai !**

---

Administration du « PAYS », 2900 Porrentruy

## **Collège Saint-Charles**

**2900 PORRENTUUY**

Tél. (066) 66 11 57

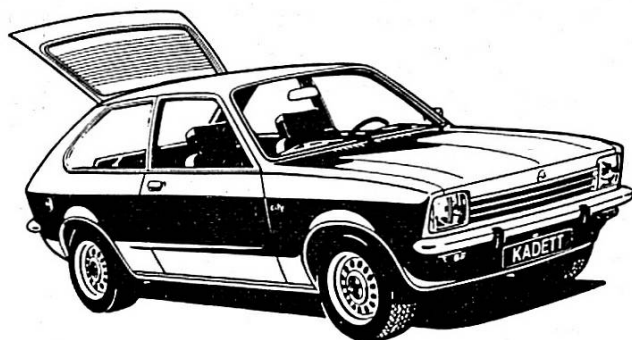
actuellement ouvert aussi aux jeunes filles

- classes primaires 4e et 5e années
- cycle d'orientation 6e et 7e années
- classes préparatoires commerciales 8e et 9e années
- progymnase et gymnase avec examens de maturité latin-grec et latin-langues modernes au Collège Saint-Charles

Bourses de l'Etat.

Prochains examens d'admission, pour les élèves fréquentant actuellement les 3e, 4e et 5e années primaires.





DELEMONT 22 35 33  
GARAGE DES EAUX-VIVES

**PÉRIAT**  
ETABLISSEMENTS

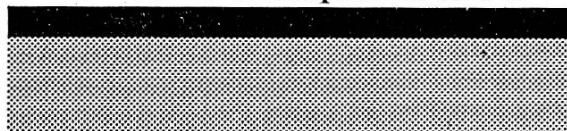
GARAGE DES PONTS  
PORRENTUUY 66 12 06

# Renforcez votre portefeuille-titres avec des obligations de caisse UBS.

**N**ous vous informerons en détail sur  
cette forme de placement à moyen terme.  
Passez nous voir à l'occasion.



Union de Banques Suisses



Rue Traversière 8 2900 PORRENTUUY Tél. 066 65 12 41

Filature  
de laines peignées  
d'Ajoie S. A.  
Alle

Filature  
Retorderie  
Teinturerie



# **GARAGE SAINT-GERMAIN**

EX: GARAGE LUCIEN VALLAT S.A. - 2900 PORRENTUUY

Exposition permanente  
de  
voitures neuves et occasions

PORRENTUUY  
066 66 19 13



DELEMONT  
022 22 43 23

REPRISE — ECHANGE — CREDIT

**En mettant ses installations à disposition**

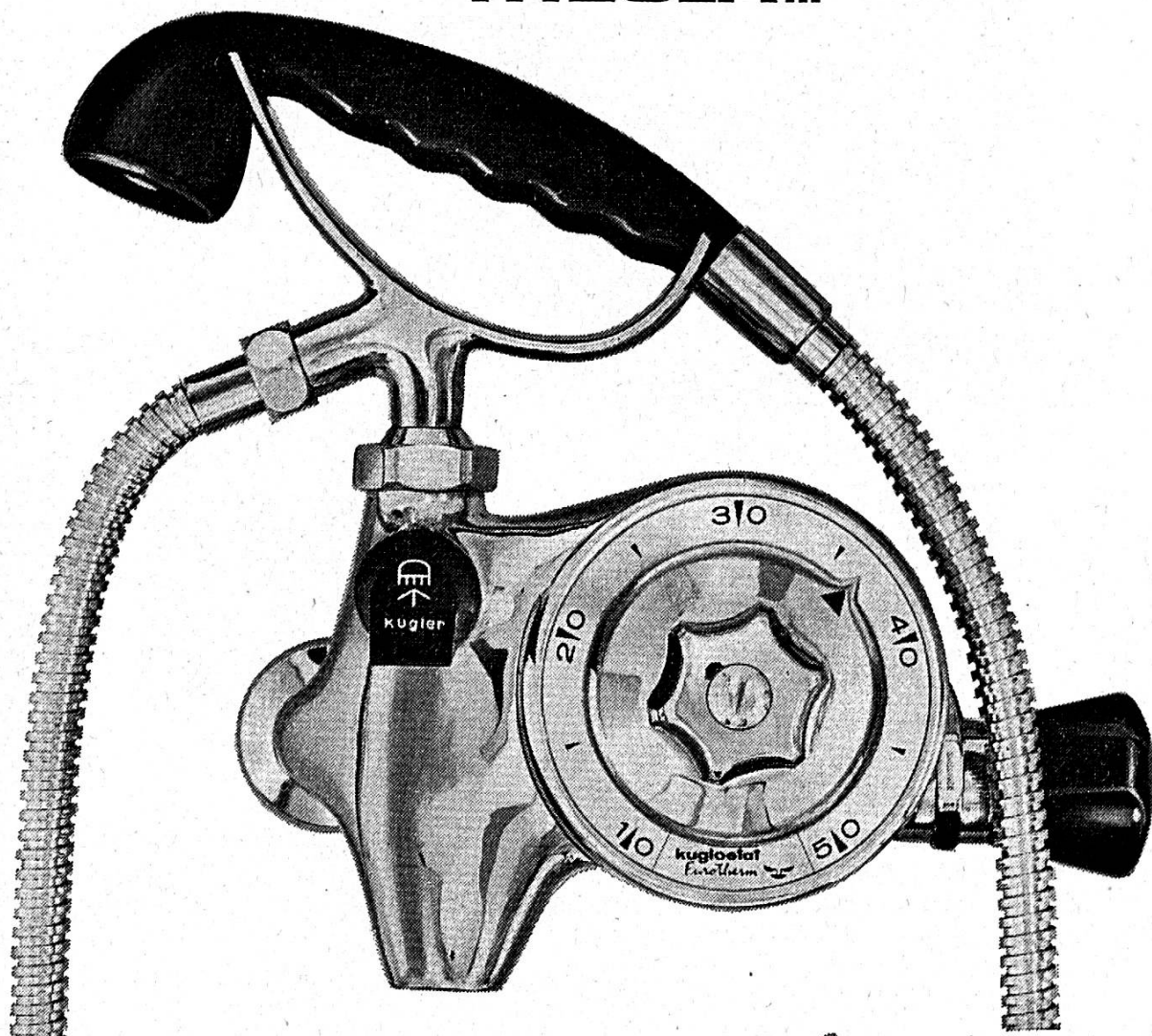
- des enfants, de nos écoles,
- des jeunes pratiquant le hockey sur glace,
- des adeptes du patinage artistique,
- des personnes attirées par le «curling»,
- du grand public enfin

et, en été, en les offrant aux sociétés désireuses d'organiser des manifestations de tous genres la



joue un rôle important dans la vie  
sociale et sportive de notre région.

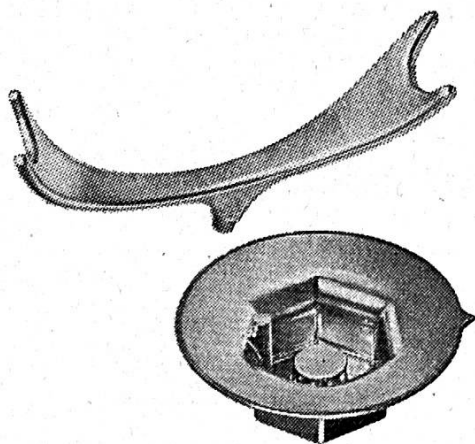
Kugler, Genève  
aussi  
s'approvisionne auprès de  
**THÉCLA...**



... car certaines pièces détachées  
peuvent être fabriquées plus  
rationnellement, donc  
plus avantageusement par une  
entreprise spécialisée.

Depuis 1918, THÉCLA produit  
des pièces matriçées à chaud  
aussi bien pour de petites  
entreprises que pour des maisons  
de renommée mondiale.

Profitez-en; nous résoudrons  
également vos problèmes de  
pièces matriçables.



THÉCLA est fière de  
contribuer à la  
bonne renommée  
d'importantes  
entreprises.

**THÉCLA SA**

2882 Saint-Ursanne  
Téléphone 066/55 3155



Librairie

**r. richert**

PORRENTUUY

Grand-Rue 14

Tél. (066) 6 17 60

- Dictionnaires Larousse, Littré, Robert, Quillet, etc.
- Les livres d'art, de musique, de géographie, d'histoire, de pédagogie, etc.
- Les livres de littérature, biographies, romans, actualités, poésies. Les livres pour enfants.
- Renseignements et prospectus gratuits.

## LES AMIS DU MUSÉE JURASSIEN

SIT APUD TE HONOR ANTIQUITATIS  
Pline lib. VIII ep. 24

D'après une statuette romaine  
en terre cuite trouvée dans un  
tombeau à Courroux (Ile s. apr.  
J.-C.)



### EMULATEURS !

Devenez membres de la SOCIÉTÉ DES AMIS DU MUSÉE JURASSIEN en versant à celle-ci une cotisation «minimale» de 5 francs, ou «normale» de 10 francs, ou «de soutien» de 20 francs et plus, au CCP 25-2050 Delémont.

La SOCIÉTÉ DES AMIS DU MUSÉE JURASSIEN aidera aux agrandissements en cours du Musée !

## Ecole supérieure de Commerce 2300 La Chaux-de-Fonds

**Certificat de maturité**  
(4 ans d'études)

**Diplôme** (3 ans d'études)

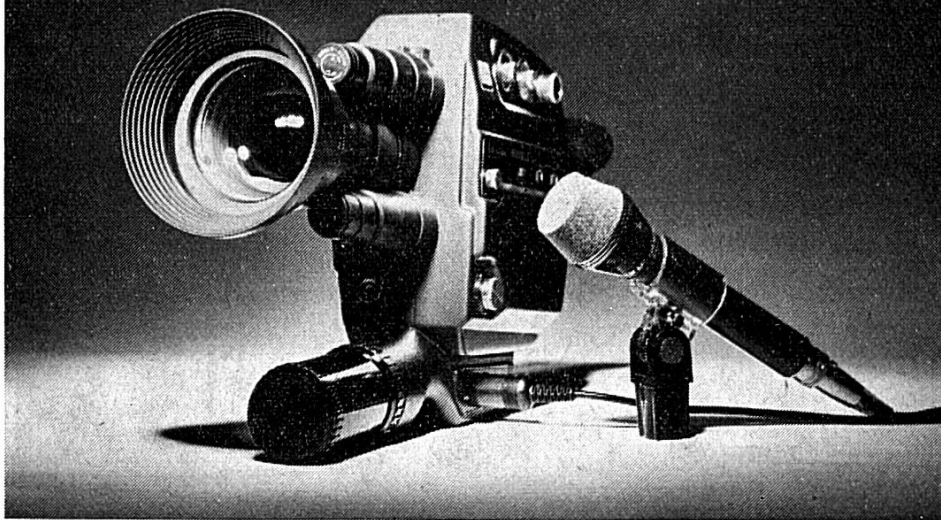
donnant accès aux études universitaires  
ou à l'Ecole normale,

impliquant deux options : a) secrétariat  
b) gestion des entreprises et  
informatique.

**Laboratoire de langues**

Renseignements : téléphone (039) 22 12 02

# La nouvelle Beaulieu 5008 S vous apporte la haute fidélité du son et de l'image en Super 8



Depuis 1930, le cinéma est parlant. Et, pourtant, vos films Super 8 étaient restés muets. Une moitié de cinéma.

Aujourd'hui, le Super 8 sonore ajoute le son à l'image sur le film. Du cinéma total.

Avec la nouvelle Beaulieu, vous irez encore plus loin dans le Super 8. La 5008 S profite de la technologie avancée Beaulieu: une image à facture professionnelle et maintenant un son de haut niveau de qualité.

## La perfection en son direct

Placez dans la caméra une des nouvelles cassettes Super 8 sonores. Branchez le micro au flanc de la caméra. Calez confortablement votre paume à la poignée, votre œil au viseur. Il ne vous reste plus qu'à filmer. Plus besoin de magnétophone. Il est au cœur de la caméra. Vous obtenez une grande fidélité sonore, aussi bien dans les aigus que dans les graves: large bande passante de 50 à 12000 Hz  $\pm 1,5$  dB; taux de distorsion inférieur à 0,75%; rapport signal/bruit de 57 dB; taux de pleurage inférieur à 0,4% crête pondérée.

L'enregistrement du son se fait automatiquement. Si maintenant vous voulez raffiner, moduler le son, faire du play back, vous débrayez en basculant les inverseurs. La caméra est en manuel et c'est à vous de jouer du potentiomètre. L'utilisation de cassettes muettes et l'enregistrement sur bande séparée sont bien entendu possibles.

## Du plan large le plus large au gros plan le plus gros

Imaginez ce que vous pourriez faire en photo 24x36 avec un zoom qui irait du grand angle 35 mm au télé de 400 mm. Vous obtenez le même résultat avec le zoom Schneider de la Beaulieu.

## Nouveau style de travellings

Enclenchez la touche avant ou arrière du zoom électrique. Vous passez du grand angle au télé en 4 secondes ou en 12 secondes, ou encore à toutes les vitesses intermédiaires.

## Macro incorporée

Inutile de vous encombrer d'accessoires pour filmer de petits objets qui rempliront l'écran à la projection.

Un simple curseur vous amène immédiatement en position macro et vous permet les joies des enchaînements par le fondu au flou.

## Oubliez l'exposition

Laissez-vous porter par votre inspiration, gardez l'œil dans le viseur, pointez où bon vous semble, la 5008 S suit fidèlement vos balayages et vos fantaisies. Sa bague de diaphragme tourne toute seule et s'arrête automatiquement à la bonne exposition.

## Effets spéciaux

Prenez en gros plan un sujet très lointain avec un long télé. Corrigez les perspectives avec un objectif à décentrement. Montez votre caméra sur un microscope.

La 5008 S, peut recevoir, sans modifications, toutes les optiques photo 24x36 et objectifs 16 à monture C.

Vous recevrez la brochure en couleurs décrivant tous les perfectionnements de la nouvelle Beaulieu ainsi que la liste des points de vente Beaulieu par:



Jurafot SA Fribourg  
Case postale 48  
1752 Villars-sur-Glâne  
Téléphone 037 / 24 70 55

AP 75

## La Beaulieu sonore 5008 S.

# Université de Neuchâtel

## Facultés des lettres

avec Séminaire de français moderne pour étudiants de langue étrangère (certificat et diplôme). Cours de vacances de langue et littérature françaises, mi-juillet à mi-août.

## Faculté des sciences

avec enseignement préparant aux divers types de licence, au diplôme de science actuarielle, d'ingénieur-chimiste, d'ingénieur en microtechnique, de physicien, de géologue, de métallurgiste, au doctorat ès sciences, ainsi qu'aux premiers examens fédéraux de médecine, de pharmacie, d'art dentaire et d'art vétérinaire.

## Faculté de droit et des sciences économiques

avec enseignement préparant à la licence et au doctorat en droit et en sciences économiques, politiques et sociales.

## Faculté de théologie protestante

avec Séminaire d'études théologiques.

Demandez toute documentation au  
**Secrétariat de l'Université — Neuchâtel**  
Téléphone (038) 25 38 51





# BURRI

Décolletages et pièces à façon  
Burri SA 2740 Moutier Suisse

