

Zeitschrift: Actes de la Société jurassienne d'émulation
Herausgeber: Société jurassienne d'émulation
Band: 69 (1965-1966)

Werbung

Nutzungsbedingungen

Die ETH-Bibliothek ist die Anbieterin der digitalisierten Zeitschriften auf E-Periodica. Sie besitzt keine Urheberrechte an den Zeitschriften und ist nicht verantwortlich für deren Inhalte. Die Rechte liegen in der Regel bei den Herausgebern beziehungsweise den externen Rechteinhabern. Das Veröffentlichen von Bildern in Print- und Online-Publikationen sowie auf Social Media-Kanälen oder Webseiten ist nur mit vorheriger Genehmigung der Rechteinhaber erlaubt. [Mehr erfahren](#)

Conditions d'utilisation

L'ETH Library est le fournisseur des revues numérisées. Elle ne détient aucun droit d'auteur sur les revues et n'est pas responsable de leur contenu. En règle générale, les droits sont détenus par les éditeurs ou les détenteurs de droits externes. La reproduction d'images dans des publications imprimées ou en ligne ainsi que sur des canaux de médias sociaux ou des sites web n'est autorisée qu'avec l'accord préalable des détenteurs des droits. [En savoir plus](#)

Terms of use

The ETH Library is the provider of the digitised journals. It does not own any copyrights to the journals and is not responsible for their content. The rights usually lie with the publishers or the external rights holders. Publishing images in print and online publications, as well as on social media channels or websites, is only permitted with the prior consent of the rights holders. [Find out more](#)

Download PDF: 15.01.2026

ETH-Bibliothek Zürich, E-Periodica, <https://www.e-periodica.ch>



Vous avez des économies à placer ?

Vous désirez contracter un emprunt ?

En toute affaire, qu'elle soit grande ou petite, nous vous conseillerons au mieux de vos intérêts, dans le désir de vous être réellement utiles.

Consultez-nous en toute confiance

BANQUE POPULAIRE SUISSE

DELÉMONT - MOUTIER - PORRENTRUY - SAINT-IMIER

SAIGNELÉGIER - TAVANNES - TRAMELAN

**MANUFACTURE
DE BONNETERIE**

G. SPIRA & Cie S. A.

**PORRENTRUY
21, rte de Courgenay**

UNIVERSITÉ DE NEUCHÂTEL

FACULTÉ DES LETTRES

avec Séminaire de français moderne pour étudiants de langue étrangère (certificat et diplôme). Cours de vacances de langue et littérature françaises, mi-juillet à mi-août.

FACULTÉ DES SCIENCES

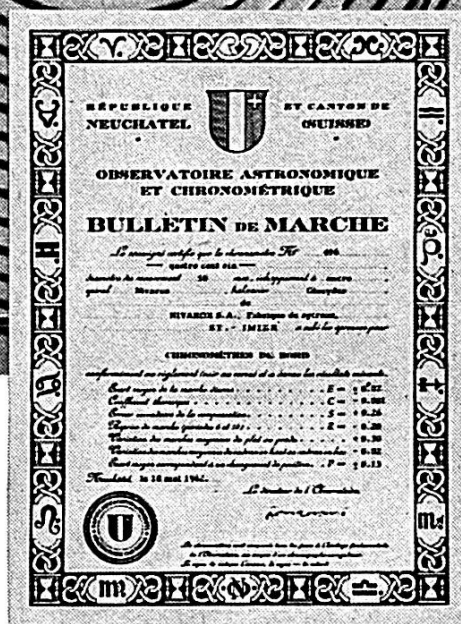
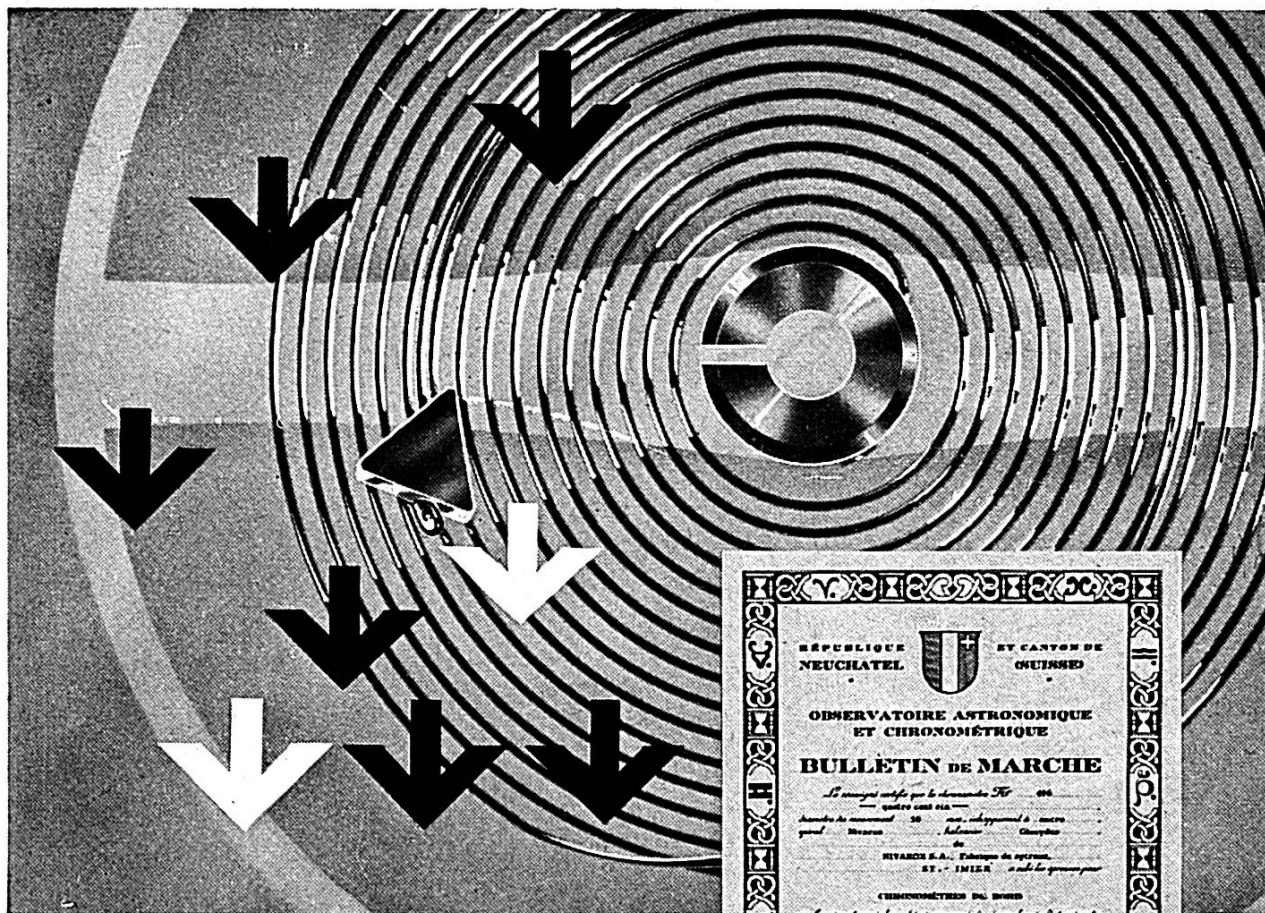
avec enseignement préparant aux divers types de licence, au diplôme de science actuarielle, d'ingénieur-chimiste, d'ingénieur-horloger, de physicien, de biochimiste, au doctorat ès sciences, ainsi qu'aux premiers examens fédéraux de médecine, de pharmacie, d'art dentaire et d'art vétérinaire.

FACULTÉ DE DROIT ET DES SCIENCES ÉCONOMIQUES

avec Section des sciences économiques, politiques et sociales.

FACULTÉ DE THÉOLOGIE PROTESTANTE

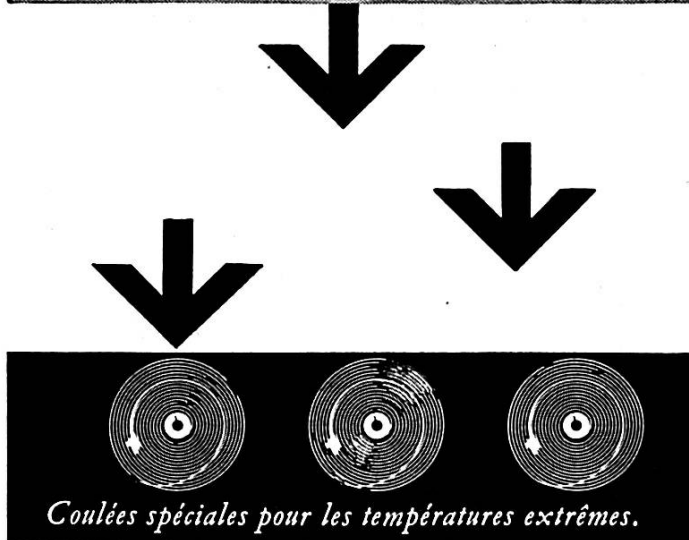
Demandez toute documentation au
SECRÉTARIAT DE L'UNIVERSITÉ - Neuchâtel
Téléphone (038) 5 38 51



NIVAROX

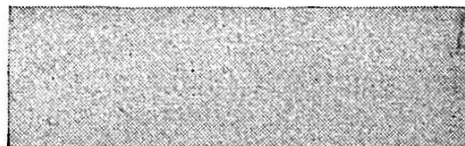
NIVAROX S.A. FABRIQUE DE SPIRAUX
SAINT-IMIER SUISSE

Grâce aux propriétés extraordinaires que lui confère le BERYLLIUM, l'alliage NIVAROX se révèle d'une supériorité incontestable, confirmée d'ailleurs par des succès toujours croissants aux Concours de l'Observatoire chronométrique de Neuchâtel



TOUS les spiraux NIVAROX

- ▶ correspondent aux critères de l'antimagnétisme
- ▶ assurent une compensation parfaite, un isochronisme impeccable
- ▶ offrent une amplitude maxima, une élasticité supérieure, une stabilité rigoureuse
- ▶ résistent à la rouille





La marque Longines sur le cadran d'une montre représente la plus haute qualité horlogère suisse

Vingt-deux victoires obtenues ces dix dernières années aux concours des observatoires de Genève et de Neuchâtel* témoignent de la haute qualité des montres Longines! Et les chronométrages sportifs accomplis à Madrid comme à Caracas, à Oslo comme à Montréal, à São Paulo comme à Casablanca, dans les plus petites stations de sport d'hiver comme sur les plus vastes stades du monde entier!

L'expérience acquise au cours de la préparation des concours d'observatoires et lors des chronométrages sportifs – sous toutes les latitudes et par tous les temps – permet aux ingénieurs et techniciens de Longines d'appliquer des solutions nouvelles visant à la perfection de marche de chaque montre Longines.

Les créations des stylistes de Longines sont

admirées à Paris, comme à Rome ou à New York: L'Oscar de la Joaillerie – récompense prestigieuse décernée par l'Académie Internationale du Diamant – a été remporté, deux années de suite, par Longines.

Le travail « bien fait » exige du temps. Vous vous apercevrez un jour qu'une montre Longines a plus de valeur que ce qu'elle vous a coûté.

* Les épreuves les plus difficiles de la chronométrie mondiale.



LONGINES

depuis 1867

Le temps des hommes est rythmé par Longines

Pendant que vous dormez

toute une équipe travaille à la rédaction, à la composition, à l'impression et à l'expédition du

JOURNAL DU JURA

« Tribune Jurassienne »

Tirage contrôlé : 12 372 ex.

l'important quotidien jurassien qui paraît à Bienne à 4 heures du matin.

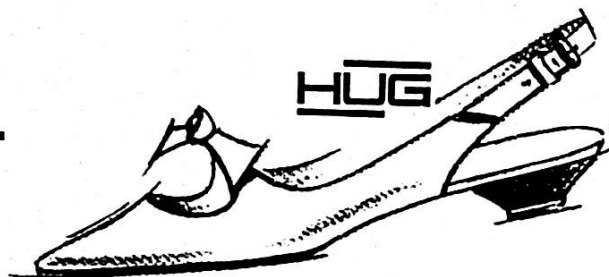
Le « JOURNAL DU JURA » vous sera distribué par le premier courrier postal et vous apportera les dernières nouvelles de l'actualité mondiale, suisse et jurassienne.

Le « JOURNAL DU JURA », qui s'est donné pour première tâche de défendre les intérêts jurassiens, est votre journal.

Des milliers de personnes sont déjà abonnées au « JOURNAL DU JURA ». Faites comme elles et demandez à l'administration, rue Franche 11, à Bienne, tél. (032) 2 42 71, un abonnement d'essai gratuit de quinze jours.

Choix et qualité chez

J. KURTH S. A.



La Neuveville - Neuchâtel - Fribourg - La Chaux-de-Fonds
Le Landeron

BANQUE JURASSIENNE D'ÉPARGNE ET DE CRÉDIT

Siège social BASSECOURT

Direction DELÉMONT

Succursale PORRENTRUUY

Agence MOUTIER

AU SERVICE DES JURASSIENS DEPUIS 1865

Fabrique de machines PRATA

S. à r. l. TAVANNES

Machines à polir les ailes de pignons de différents types
secoueur (machine à ébavurer)

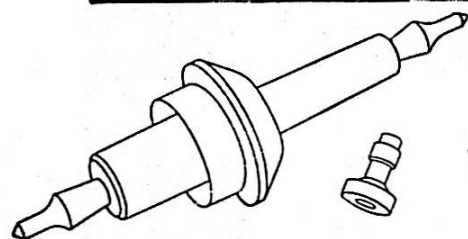
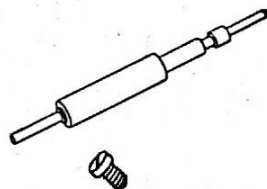
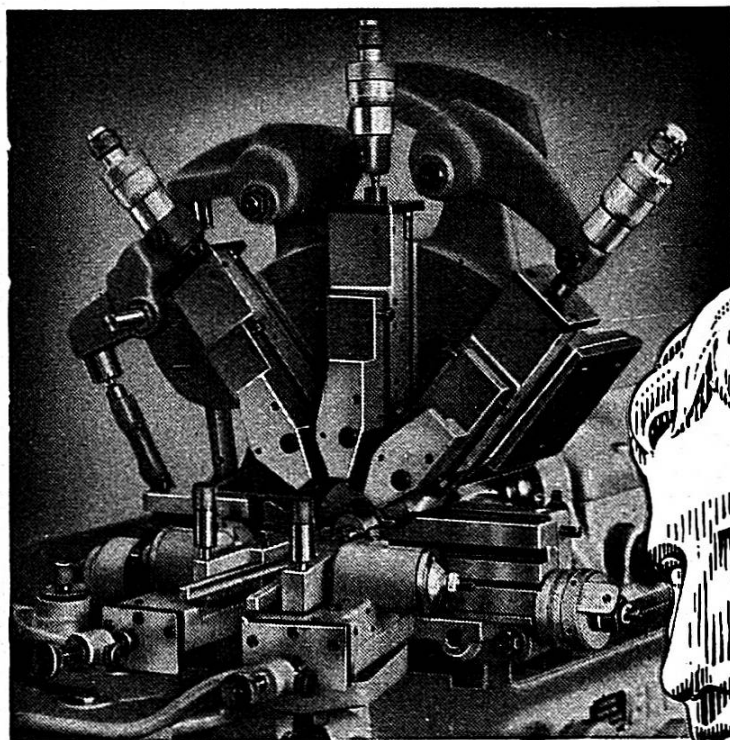
Pièces détachées

Etude et fabrication de machines spéciales

Références de premier ordre

UN TRAVAIL D'ART ET DE PRÉCISION

*le décolletage
est aussi un travail artistique...*



*Avec les tours automatiques Bechler
le décolletage est
plus précis
plus facile
plus régulier*



ISOMATIC

est une marque déposée

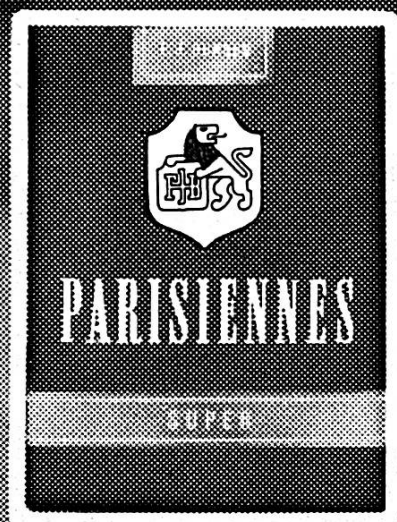
BECHLER

MOUTIER (SUISSE)

TOURS AUTOMATIQUES A DÉCOLLETER DE PRÉCISION

Qu'il fait bon s'accorder un moment de répit... le temps d'une PARISIENNE! La pureté et la noblesse de son tabac, la richesse et la légèreté de son arôme font de la PARISIENNES SUPER la cigarette de notre temps!

***Moment de répit -
plaisir de fumer...***



VILLE DE DELÉMONT

Ses écoles supérieures

École normale d'institutrices

École supérieure de commerce

Collège

École professionnelle pour artisans

Visitez ses monuments historiques

Le Château du XVIII^e siècle,
ancienne résidence des Princes-Évêques de Bâle

L'Hôtel de ville du XVIII^e siècle

Le Musée jurassien, fondé en 1910

Ses salles romaines et mérovingiennes

Les fontaines du XVI^e siècle

L'église Saint-Marcel

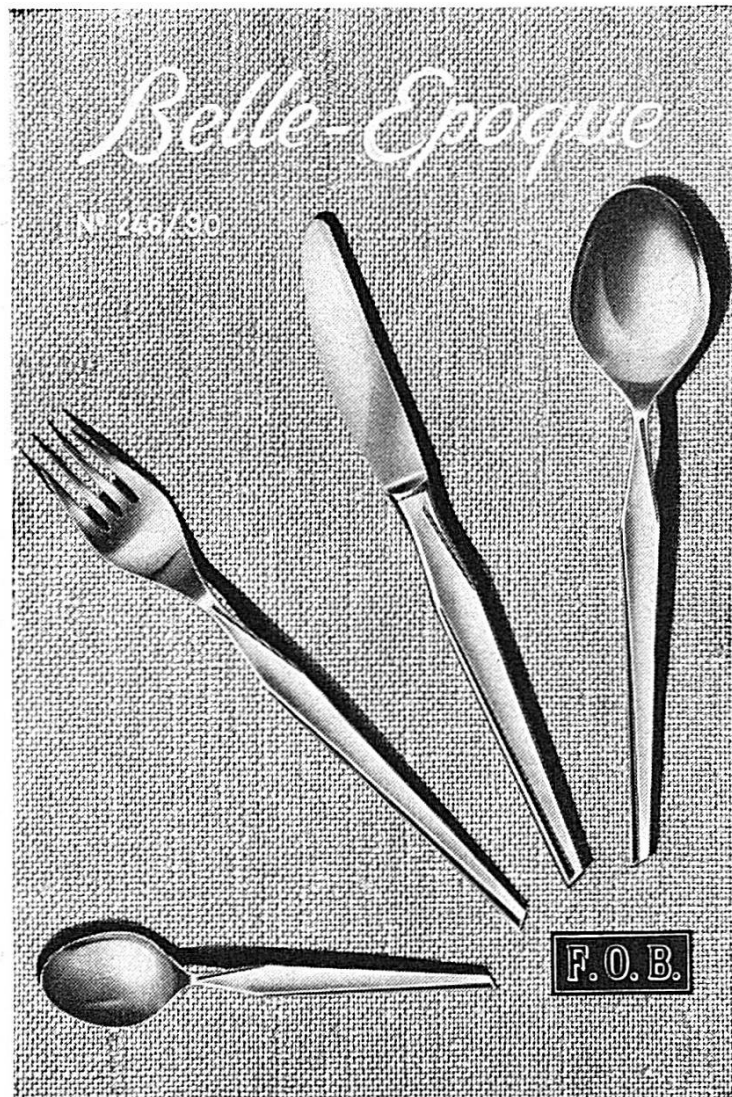
Sans oublier

de parcourir les rues de la vieille ville
et de voir la Porte au Loup
et la Porte de Porrentruy

FABRIQUE D'ORFÈVRERIE BIENNE S. A.
ci-devant J. G. Gysin-Willen

F.O.B.

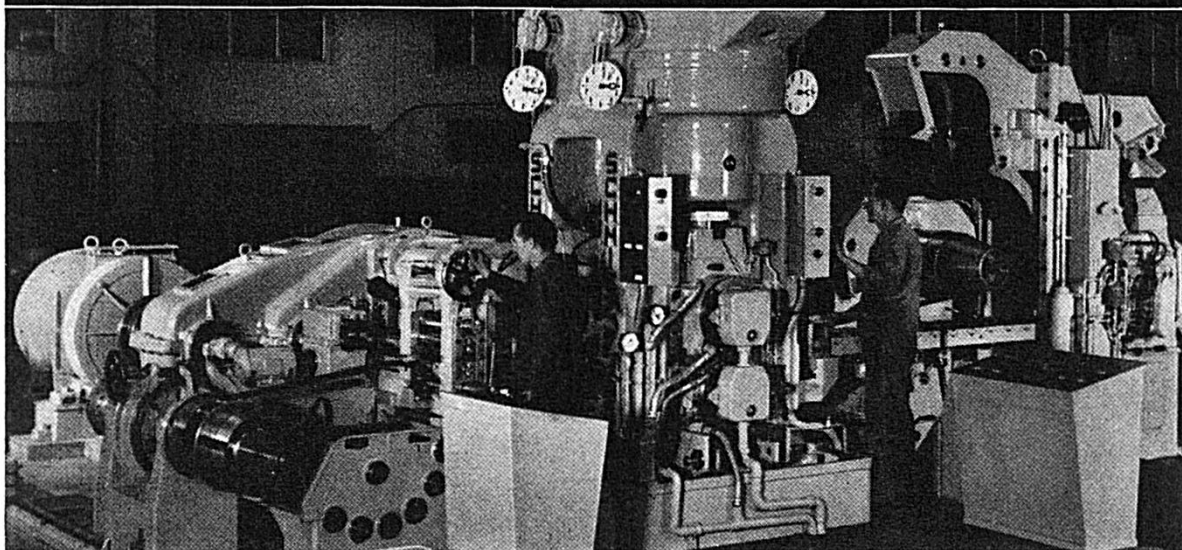
LE COUVERT QUI VOUS FAIT PLAISIR CHAQUE JOUR



En vente dans tous les magasins de bijouterie - orfèvrerie -
horlogerie et commerces spécialisés



BOILLAT SA



laminoirs et tréfileries

maison fondée en 1855

**spécialistes du laiton et alliages de
cuivre**

barres fils profilés rubans bandes

téléphone (032) 91 31 31 télégr. Boillat

**Boillat SA Reconvillier Suisse
téllex 3 41 28**

Originalité
Rapidité
Qualité

Tous les genres d'imprimés pour l'industrie
et le commerce

Imprimerie Robert SA Moutier

Téléphone (032) 93 10 27

Fiduciaire Probitas S. A.

Adm. A. Scholler

BIENNE

1, rue du Canal Tél. (032) 3 77 94

Révisions - Expertises - Fondation, organisation et liquidation de sociétés - Gérances de fortune - Tous mandats fiscaux

TOUS LES TRAVAUX D'IMPRIMERIE ET D'ÉDITION

TOUTES LES FOURNITURES SCOLAIRES ET DE BUREAU

sont rapidement livrés par

LE JURA S. A.

PORRENTUAY

Tél. (066) 6 17 25

29, Place Christophe

Blarer de Wartensee

Émulateurs, abonnez-vous au plus vieux des journaux jurassiens,
« Le Jura » ! 1 an : 15 francs. C.C.P. 25 - 1045.



Le magasin
des belles
nouvelautés

CHOIX

—

QUALITÉ

—

BON MARCHÉ

École supérieure de Commerce

LA CHAUX-DE-FONDS

Certificat de maturité - Diplôme
Laboratoire de langues modernes
Renseignements : Tél. (039) 2 12 02

MANUFACTURE
DE BOITES
DE MONTRES

Germain Sanglard S. A.

CORNOL (J. b.)
Tél. (066) 7 22 81
Tél. (066) 7 22 82

L'Imprimerie Boéchat S. A.

« FEUILLE D'AVIS DU JURA », A DELÉMONT

- exécute avec soin et compétence tous travaux d'impression en noir et en couleurs ;
- excelle dans les travaux d'édition : Éditions de la Bibliothèque jurassienne, Anthologie jurassienne en deux volumes, etc.

ÉCOLE CANTONALE DE PORRENTRUY

L'ÉCOLE CANTONALE COMPREND UN **PROGYMNASE** ET UN **GYMNASE**

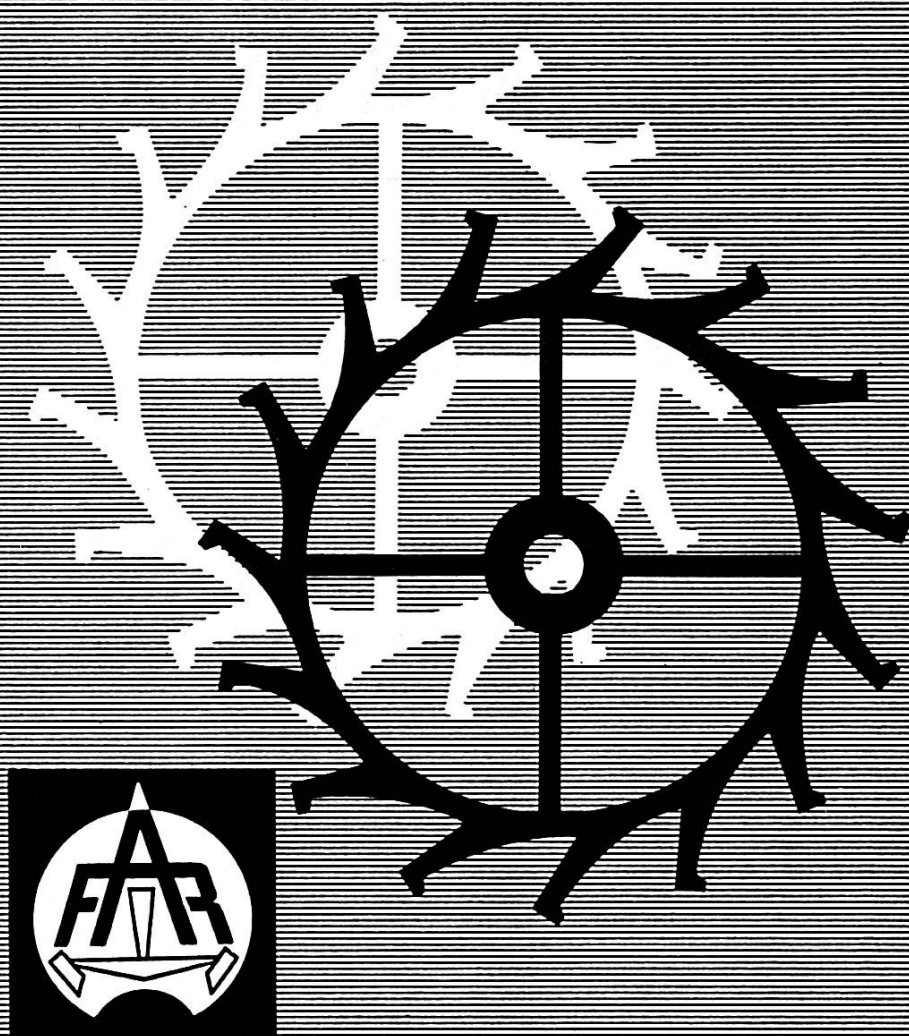
La division supérieure prépare aux examens de maturité classique, littéraire, scientifique et commerciale ; elle délivre aussi le diplôme commercial. L'École figure sur la liste des établissements dont le

DIPLÔME DE MATURITÉ

est reconnu pour l'admission à toutes les facultés universitaires et aux différentes sections de l'École polytechnique fédérale.

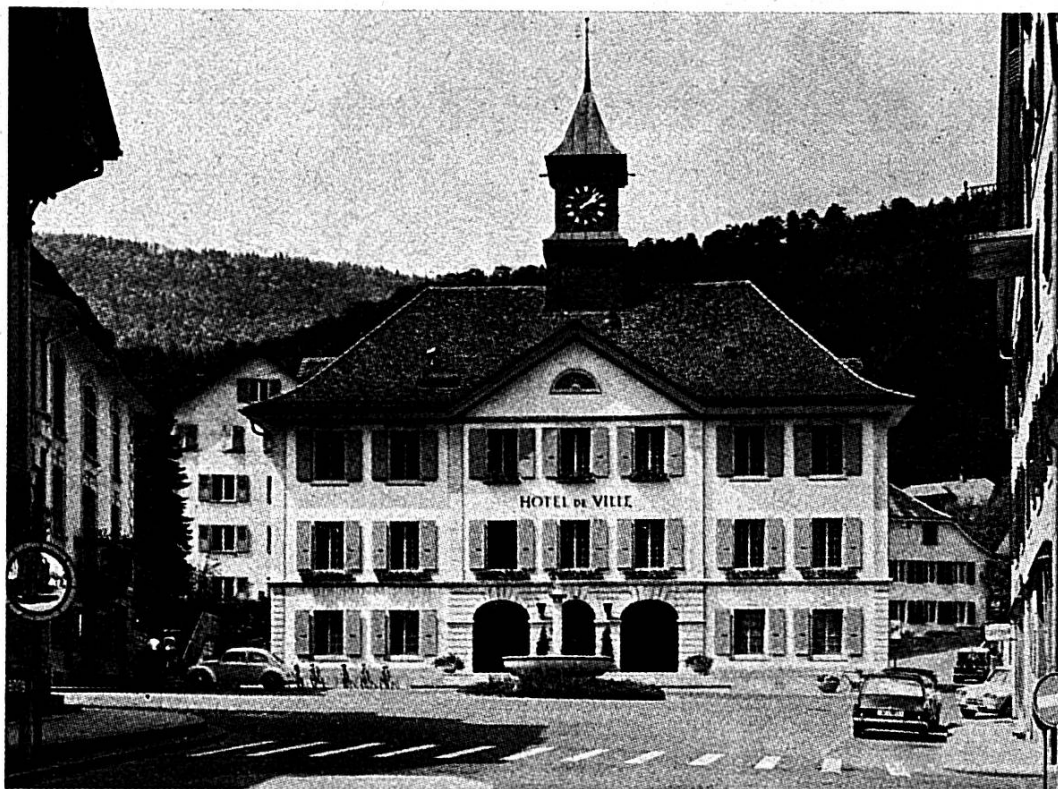
L'année scolaire s'ouvre en avril.

POUR TOUS RENSEIGNEMENTS, S'ADRESSER AU RECTEUR



**LES FABRIQUES
D'ASSORTIMENTS
RÉUNIES**

LE LOCLE



VILLE DE MOUTIER

Renseignements généraux

Altitude 530 mètres - 7500 habitants - Chef-lieu du district - Au cimetière, chapelle romane de Chalières, fresques du début du XI^e siècle - Saint-Germain, église réformée restaurée (style roman) ; église catholique et église réformée de langue allemande - Siège de « Pro Jura » - Banque cantonale et Banque Populaire, Banque Jurassienne d'Epargne et de Crédit - Hôpital et Maternité - Cinémas Rex et Central - Garages - Hôtels - Restaurants - Tea-rooms - Taxis - Places de camping.

Centre industriel

Les tours automatiques à décolleter, de haute précision, fabriqués dans trois usines, sont réputés dans le monde entier. Moutier compte aussi une verrerie, des usines de décolletages, des fabriques d'horlogerie et de pièces d'horlogerie, etc.

Centre d'excursions

Moutier offre aux visiteurs de nombreux délasséments : promenades aux environs immédiats et excursions sur les montagnes environnantes.

Centre sportif

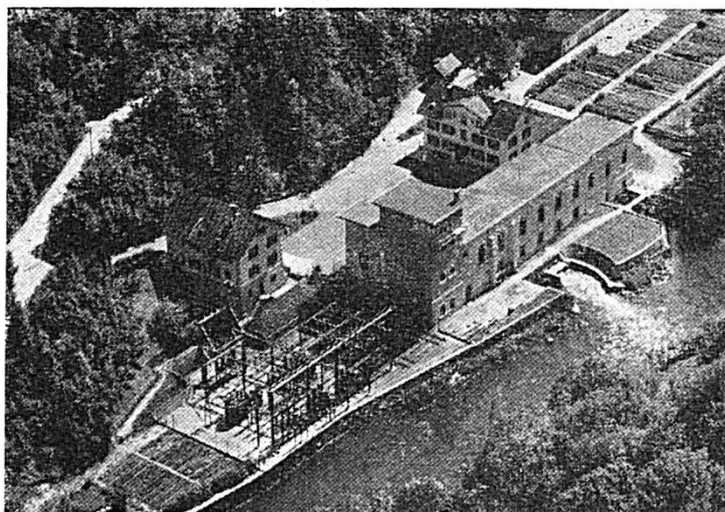
Piscine - Stade - Varappe à l'arête du Raimeux - Pistes de ski idéales avec monte-pente - Patinoire artificielle.

Bureau officiel de renseignements :
RUE CENTRALE 17a, MOUTIER (Suisse)
Téléphone (032) 93 18 24

busag

Tel. 031 / 55 17 55

clichés



Usine
de la Goule
sur le Doubs

Société des Forces Électriques de La Goule S.A.

Fondée en 1893

Siège social et bureaux à Saint-Imier

Production et distribution d'énergie électrique

Installations et vente d'appareils



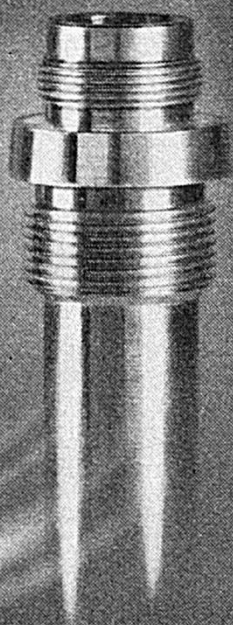
**ACIERS SUÉDOIS
EN BANDES**

**Lamineries
MATTHEY S.A.
2520 La Neuveville**

Depuis plus de

50
ans

au service
de la précision



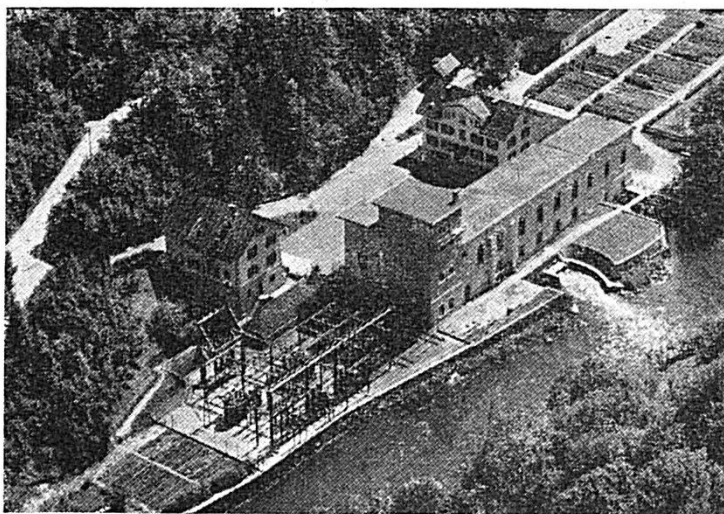
BURRI

Décolletages et pièces à façon
Burri SA Moutier Suisse

busag

Tel. 031 / 5517 55

clichés



Usine
de la Goule
sur le Doubs

Société des Forces Électriques de La Goule S.A.

Fondée en 1893

Siège social et bureaux à Saint-Imier

Production et distribution d'énergie électrique

Installations et vente d'appareils



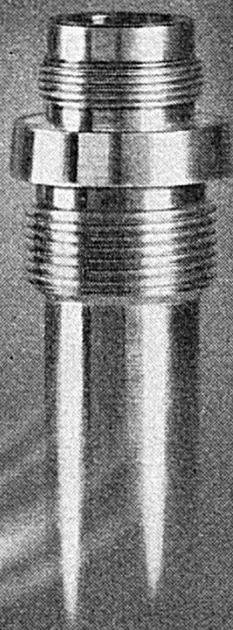
**ACIERS SUÉDOIS
EN BANDES**

**Lamineries
MATTHEY S.A.
2520 La Neuveville**

Depuis plus de

50
ans

au service
de la précision



BURRI

Décolletages et pièces à façon
Burri SA Moutier Suisse



Fabrique de panneaux forts et bois croisé S. A.

TAVANNES

Tél. (032) 91 31 41

Le panneau aggloméré plaqué suisse
de qualité

Les 4 célèbres dispositifs amortisseurs de choc :



sont des produits de haute qualité et de réputation mondiale
manufacturés par

Erismann-Schinz S. A.

Ets **MONOREX**

2520 LA NEUEVILLE (Suisse)

Fabrication également de :

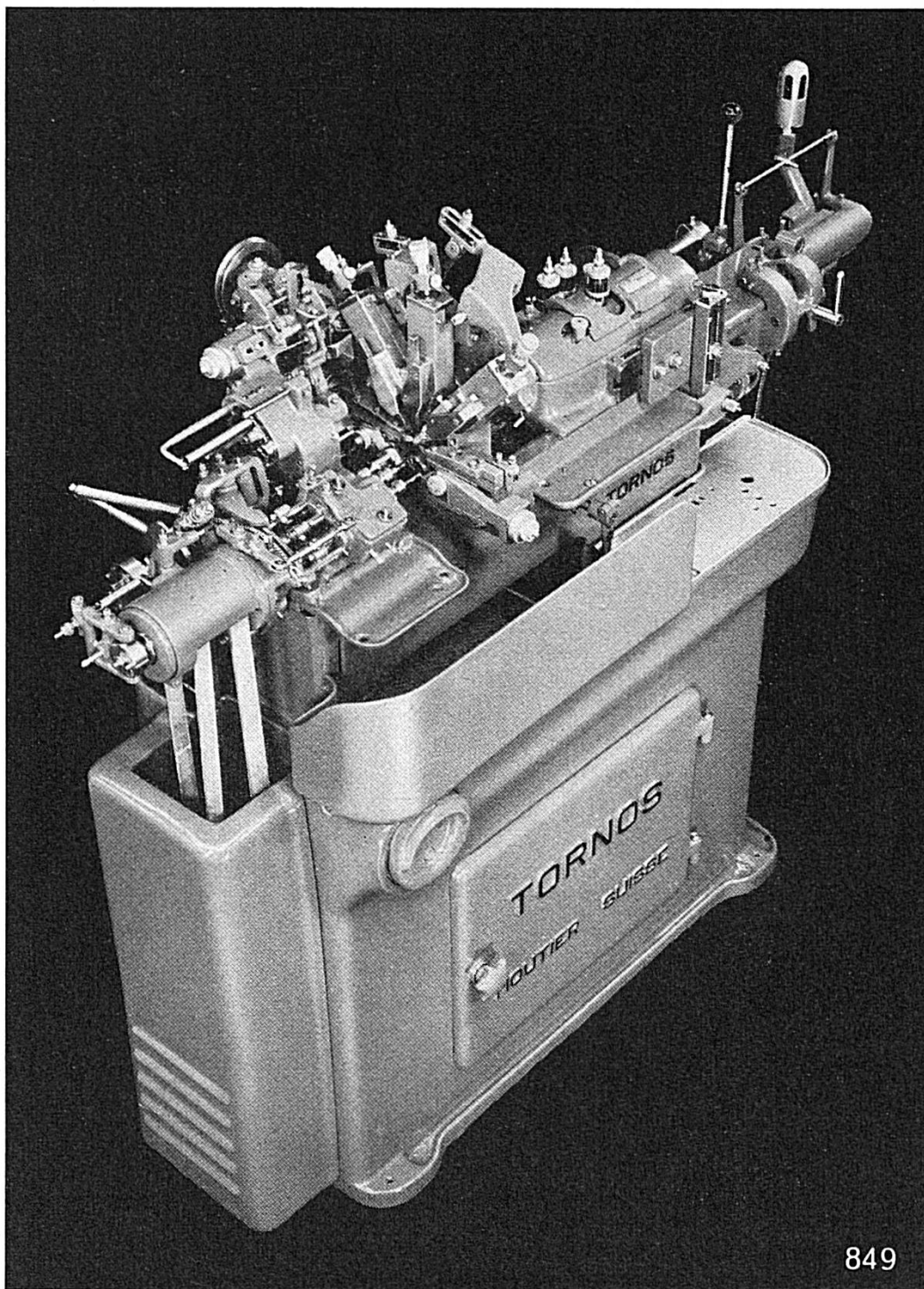
Raquettes - Porte-pitons - Bifix et fournitures d'horlogerie

Loterie Romande

Secrétariat cantonal : NEUCHÂTEL

Fbg du Lac 2 Tél. (038) 5 48 20

Chèques postaux : 20 - 2002



849

TOURS AUTOMATIQUES A DÉCOLLETER
MONOBROCHES ET MULTIBROCHES

PORRENTRUY

VILLE D'ÉTUDE

Ses écoles supérieures :

École cantonale (Progymnase, Gymnase,
Section commerciale) ;
École normale d'instituteurs ;
École normale de maîtresses ménagères ;
École secondaire de jeunes filles ;
École ménagère d'arrondissement.

Ses institutions pour la formation professionnelle :

École professionnelle pour artisans ;
Atelier d'apprentissage pour horlogers.

Ses écoles privées :

Collège Saint-Charles ;
École libre de jeunes filles ;
Institut Saint-Paul (jeunes filles).

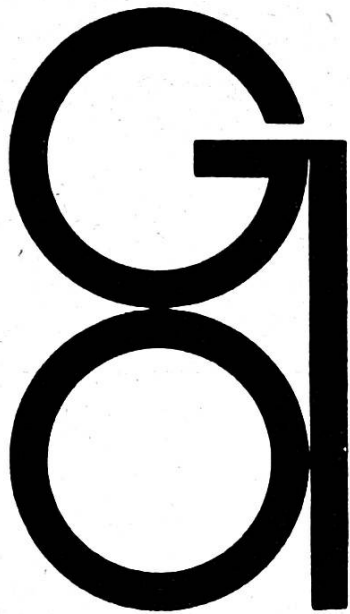
PORRENTRUY

PORTE D'ENTRÉE DE LA SUISSE

Ses monuments historiques :

Le Château et la Porte de France ;
L'Hôtel de Ville ;
L'ancien hôpital ;
L'église Saint-Pierre ;
L'église Saint-Germain ;
L'église des Jésuites ;
L'Hôtel de Gléresse ;
(Archives jurassiennes
et Bibliothèque de l'École cantonale) ;
L'Hôtel des Halles ;
Ses bâtiments scolaires avec le centre sportif
scolaire ;
Ses rues et ses fontaines ;
Le jardin botanique
et les serres de l'École cantonale.

Station de relais pour visiter le Jura bernois et la région de Bâle.



LE SIGNE DU
BEL IMPRIMÉ

LA BONNE ADRESSE

IMPRIMERIE
GENODRUCK
B I E N N E
RUE DU RUSCHLI 31
TEL. 032 / 27201



P. Andrey & C^{ie} S. A.
H. R. Schmalz S. A.

Construction de routes
Travaux publics, revêtements, pavages,
gravière

LA NEUVEVILLE
PORRENTROY

Tél. 038/7 82 91
Tél. 066/6 23 13

VOUS AUSSI

vous deviendrez un lecteur assidu
du quotidien

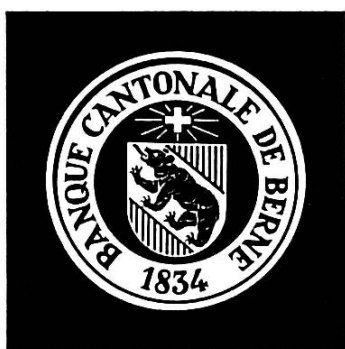
LE PAYS

qui paraît à 4 heures chaque matin
et contient toutes les dernières
nouvelles

LE VRAI JOURNAL DES FAMILLES JURASSIENNES

BANQUE CANTONALE DE BERNE

Porrentruy, Delémont, Laufon, Moutier,
Saint-Imier, Tramelan, Saignelégier, Le
Noirmont, Bienne, La Neuveville, Malleray,
Tavannes



L'expérience acquise au cours de 130 ans d'activité est un gage de la bonne exécution des ordres qui nous sont confiés.

Envers les petits épargnants nous faisons toujours fonction, avec la garantie de l'État, de gardien de leurs économies.

Envers l'artisanat, le commerce, l'industrie et l'agriculture, nous sommes pourvoyeur de fonds et défenseur de leurs intérêts respectifs dans toutes les affaires qui nous sont confiées.



... de la qualité du balancier dépend
l'exactitude

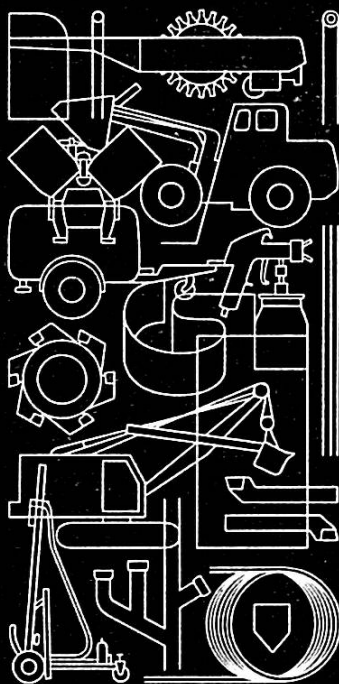
Une montre munie d'un balancier
GLUCYDUR

est une garantie de précision

S.A. Les Fabriques de Balanciers Réunies Bienne

NOTZ

Notz & Co. S.A. 2501 Bienne Téléphone 032 255 22



Aciers spéciaux
Matières plastiques
Métal dur
Machines
d'entreprise
Compresseurs
Outils pneumatiques



Brasserie Warteck

BALE

DÉPOT DE PORRENTUY



**Les pièces
matricées à chaud
sont rentables**

Elles sont homogènes,
résistantes, précises. Prix
avantageux pour séries à partir
de 200 pièces environ.
Livrables à l'état brut ou usiné.

THÉCLA

Société Anonyme Tél.:
2882 Saint-Ursanne 066-53155

AUX PRIX LITTÉRAIRES JURASSIENS
DÉJÀ FONDÉS PAR LA
SOCIÉTÉ JURASSIENNE D'ÉMULATION
S'EST AJOUTÉ LE

PRIX SCIENTIFIQUE JURASSIEN

Cette société mérite l'intérêt
que chacun lui témoigne

LOUIS LANG S. A. — PORRENTRUY

FABRIQUE DE BOÎTES DE MONTRES

LA COOPÉRATIVE

EST LA MAISON DE TOUS

La Coopérative n'appartient qu'à ses seuls sociétaires qui disposent d'une simple part sociale.

Elle n'est en aucune façon une organisation à succursales multiples.

La Coopérative est le système économique qui donne la plus grande place à la personne et non pas au capital :

en coopération, une personne = une voix

La coopération est le seul système d'économie collective qui a fait ses preuves et dont le but est de libérer l'homme par l'entraide mutuelle de ses servitudes économiques et sociales.

Devenez sociétaire à plein droit et participez à la vie de votre Coopérative locale (demandez un bulletin d'adhésion à sa direction ou dans ses magasins) !



JURA

Sociétés coopératives de Alle, Bonfol, Cornol, Courrendlin, Saint-Ursanne, la Coopérative d'Ajoie, la Société coopérative de Consommation de Delémont-Moutier et environs.

Librairie Raymond Richert

PORRENTROY

Tél. (066) 6 17 60

- Dictionnaires Larousse, Littré, Robert, Quillet, etc.
- Les livres d'art, de musique, de géographie, d'histoire, de pédagogie, etc.
- Les livres de littérature, biographies, romans, actualités, poésies. Les livres pour enfants.
- Renseignements et prospectus gratuits.



PRODUIT DU JURA

Machines à écrire de Paillard
Yverdon

8 modèles,

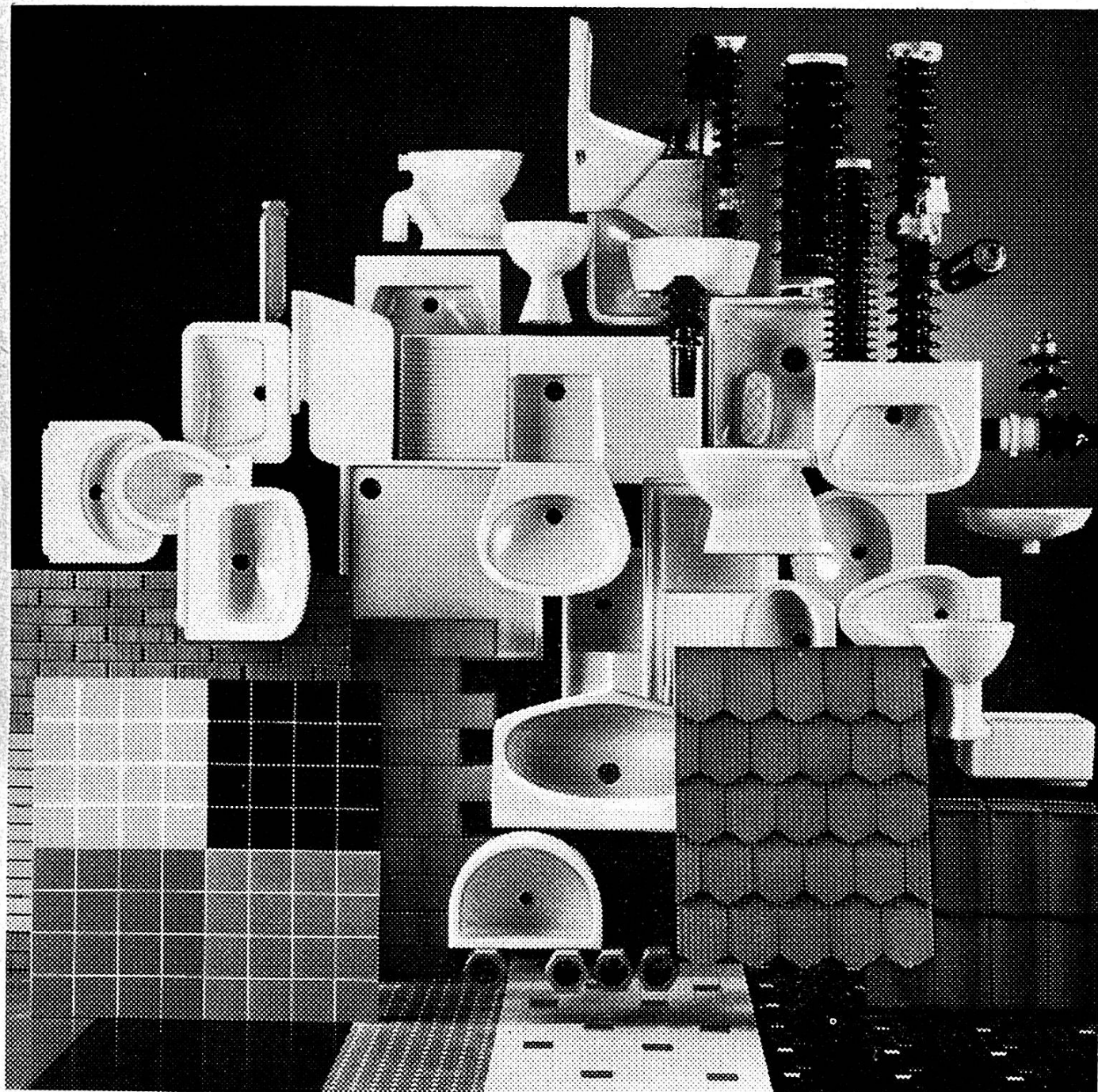
à partir de **Fr. 248.—**

Pour le voyage, les études, le studio, les grands et petits bureaux

Muggli BERNE Hirschengraben 10 Tél. 031/25 23 33
BIENNE Rue Neuve 43 Tél. 032/ 2 53 21

Sauvin-Schmidt S. A.

TRANSPORTS
INTERNATIONAUX
ET SPÉCIAUX
JUSQU'À 100 TONNES
DÉMÉNAGEMENTS
GARDE-MEUBLES



Eléments de construction
de notre civilisation
en terre cuite
développés
sur le sol de Laufon
fabriqués
des mains de Laufon
Laufon
un centre de l'industrie céramique

Laufon

SA pour l'Industrie Céramique Laufon / Tuilerie Mécanique de Laufon SA

BIENNE au service de la jeunesse

Gymnase. — Prépare à la maturité des types A, B et C (langues anciennes, langues modernes, sciences).

Gymnase commercial. — Prépare à la maturité commerciale (certificat cantonal). Durée des études : 3 ans 1/2.

École normale. — Forme des instituteurs et des institutrices pour l'enseignement à l'école primaire. Forme des maîtres et maîtresses de rythmique dalcrozienne.

Technicum cantonal Bienne. — L'enseignement est bilingue. — 4 divisions techniques : Mécanique technique, électrotechnique, architecture (chacune 6 semestres), technique de l'automobile (4 semestres). Les étudiants doivent, avant leur entrée, avoir fait un apprentissage régulier. — Ecoles d'arts et métiers : Mécanique de précision (8 semestres), (délivre un diplôme de fin d'apprentissage) ; horlogerie : technicien (10 semestres), ouilleur (8 semestres), rhabilleur (8 semestres), régleuse (4 semestres).

École des arts industriels. — Prépare aux travaux des arts graphiques, etc. (8 semestres). Est rattachée au Technicum cantonal.

École des transports et des administrations. — Prépare aux examens des administrations PTT, CFF, douane, etc. (4 semestres). Est rattachée au Technicum cantonal.

École suisse du bois. — Divisions : Scierie, charpente, menuiserie.

École supérieure de commerce. — Prépare au diplôme de fin d'études commerciales (certificat cantonal). Formation professionnelle avec prononciation des langues et culture générale. Durée : 3 ans. L'enseignement se donne dans les deux langues.

École commerciale. — Destinée uniquement aux apprentis de bureau et aux apprenties vendeuses ; cours supérieurs pour employés de commerce. Diplôme de fin d'apprentissage : employée de bureau : 3 ans ; vendeuse : 2 ans.

École professionnelle. — Destinée uniquement aux apprentis de l'artisanat. Ateliers modernes. La durée de l'apprentissage varie d'une profession à l'autre, de 18 mois à 4 ans et demi. — Organise des cours de perfectionnement. — Cours de langue allemande, en hiver.

École de formation féminine. — Prépare aux diverses professions féminines pour lesquelles une formation d'économie domestique est indispensable. Cours d'une année avec branches facultatives. Cours de langues, de branches commerciales et de travaux pratiques.

École fédérale de gymnastique et de sport. — A Macolin. Cours spéciaux pour tous les sports. Formation des maîtres de gymnastique.

École municipale de musique et Conservatoire. — Tous les degrés. Toutes les branches de la musique. Classes de diplôme et de Conservatoire pour la formation professionnelle.

École d'infirmière. — De l'hôpital de district. — Durée des études : 3 ans. Age d'entrée : 19 à 32 ans. Pension et logement gratuits, indemnité mensuelle. — Le diplôme est reconnu par la Croix-Rouge suisse.

Cours de nurses. — Pouponnière du Ried. — 12 mois. Age d'entrée : 18 ans.

