

**Zeitschrift:** Actes de la Société jurassienne d'émulation  
**Herausgeber:** Société jurassienne d'émulation  
**Band:** 66 (1962)

## Werbung

### Nutzungsbedingungen

Die ETH-Bibliothek ist die Anbieterin der digitalisierten Zeitschriften auf E-Periodica. Sie besitzt keine Urheberrechte an den Zeitschriften und ist nicht verantwortlich für deren Inhalte. Die Rechte liegen in der Regel bei den Herausgebern beziehungsweise den externen Rechteinhabern. Das Veröffentlichen von Bildern in Print- und Online-Publikationen sowie auf Social Media-Kanälen oder Webseiten ist nur mit vorheriger Genehmigung der Rechteinhaber erlaubt. [Mehr erfahren](#)

### Conditions d'utilisation

L'ETH Library est le fournisseur des revues numérisées. Elle ne détient aucun droit d'auteur sur les revues et n'est pas responsable de leur contenu. En règle générale, les droits sont détenus par les éditeurs ou les détenteurs de droits externes. La reproduction d'images dans des publications imprimées ou en ligne ainsi que sur des canaux de médias sociaux ou des sites web n'est autorisée qu'avec l'accord préalable des détenteurs des droits. [En savoir plus](#)

### Terms of use

The ETH Library is the provider of the digitised journals. It does not own any copyrights to the journals and is not responsible for their content. The rights usually lie with the publishers or the external rights holders. Publishing images in print and online publications, as well as on social media channels or websites, is only permitted with the prior consent of the rights holders. [Find out more](#)

**Download PDF:** 15.01.2026

**ETH-Bibliothek Zürich, E-Periodica, <https://www.e-periodica.ch>**

# **Porrentruy**

Ville d'étude

**Ses écoles supérieures :**

Ecole cantonale (Progymnase, Gymnase,  
Section commerciale)

Ecole normale des instituteurs

Ecole normale des maîtresses ménagères

Ecole secondaire des jeunes filles

Ecole ménagère d'arrondissement

**Ses institutions pour la formation professionnelle :**

Ecole professionnelle pour artisans

Atelier d'apprentissage pour horlogers

**Ses écoles privées :**

Collège Saint-Charles

Ecole libre des jeunes filles

Institut Saint-Paul (jeunes filles)

# **Porrentruy**

Porte d'entrée de la Suisse

**Ses monuments historiques :**

Le Château et la Porte de France

L'Hôtel de ville

L'ancien hôpital

Ses bâtiments scolaires, avec le Centre sportif scolaire

Ses rues et ses fontaines

La Bibliothèque de l'Ecole cantonale

Le Jardin botanique et le Jardin alpestre

**Station de relais pour visiter le Jura bernois et la région de Bâle**

# ÉCOLE CANTONALE DE PORRENTRUY

L'Ecole cantonale comprend un

**Progymnase**

et un

**Gymnase**

La division supérieure prépare aux examens de maturité classique, littéraire, scientifique et commerciale ; elle délivre aussi le diplôme commercial.

L'Ecole figure sur la liste des établissements dont le

**Diplôme de maturité**

est reconnu pour l'admission à toutes les facultés universitaires et aux différentes sections de l'Ecole polytechnique fédérale.

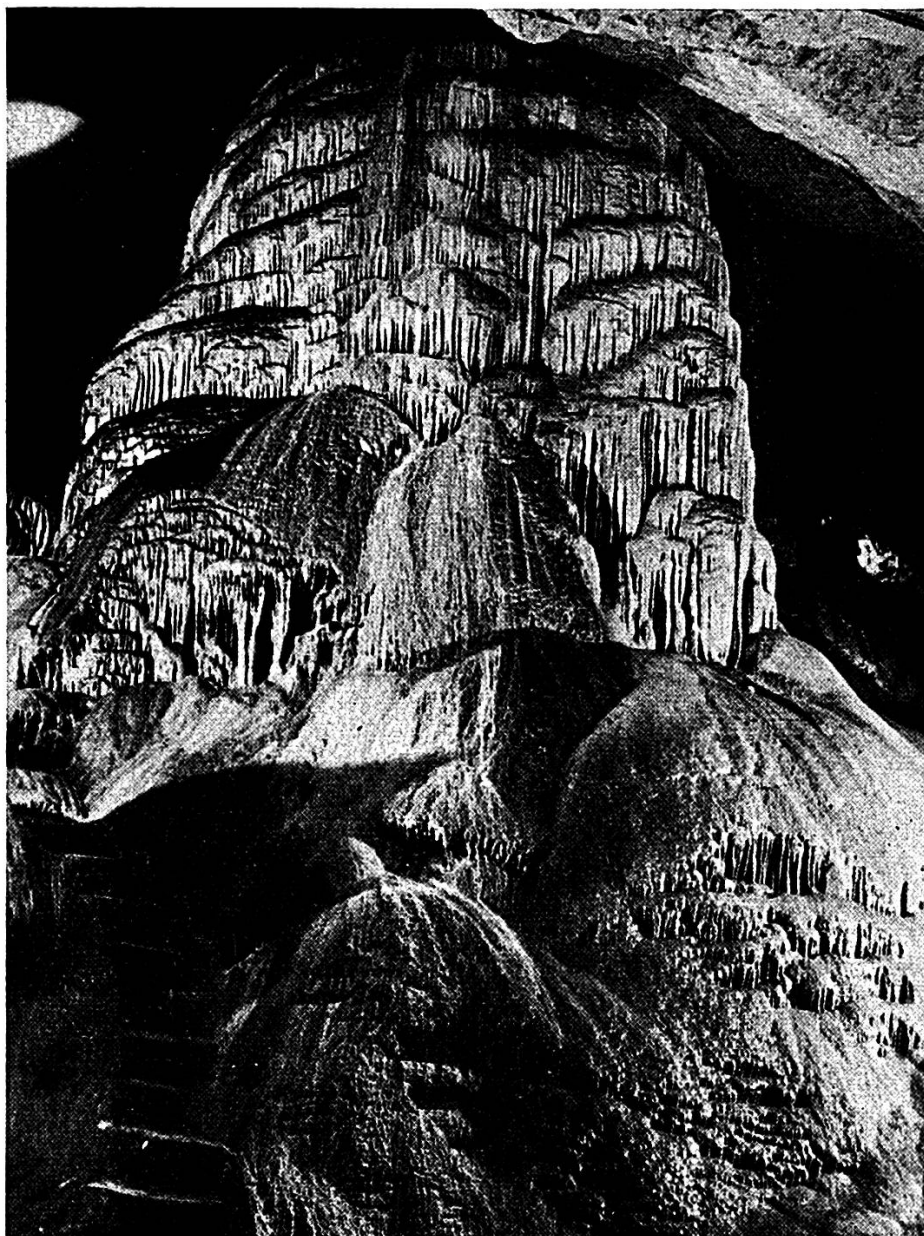
---

Cours spéciaux de français pour les élèves de langue allemande

---

L'année scolaire s'ouvre en avril.

Pour tous renseignements, s'adresser  
au recteur.



Visitez les

## **GROTTES DE RÉCLÈRE**

à 15 km. de Porrentruy

Une merveille de la nature, unique en Suisse

Au restaurant, vous dégusterez ses délicieux repas  
et toutes les spécialités du pays

Parc pour autos, jardins ombragés, pique-niques

Maintenant accès par route bitumée du côté suisse et de France  
Se recommandent : **S.I. Grottes de Réclère S.A.** et le tenancier



**F.O.B.**

Le couvert qui vous fait plaisir chaque jour



En vente dans tous les magasins de bijouterie - orfèvrerie -  
horlogerie et commerces spécialisés

**Malade ?**

# Grutli

**facilite le paiement du docteur !**

La Société suisse de secours mutuels Grutli, la plus ancienne caisse-maladie centralisée en Suisse, neutre tant au point de vue politique que confessionnel, est largement ouverte à toute la population.

Elle vous offre, aux conditions avantageuses, d'excellentes prestations dans les catégories d'assurance suivantes :

pour soins médico-pharmaceutiques  
une indemnité journalière  
une indemnité journalière à paiement différé  
une indemnité journalière en cas d'hospitalisation  
les frais de traitement hospitalier  
l'assurance des patients privés

Durée très étendue des prestations dans toutes les branches d'assurance.  
Conditions avantageuses pour les assurances collectives.

Veillez demander notre prospectus ou des renseignements détaillés à la

**Société suisse de secours mutuels Grutli**

Administration centrale - Effingerstrasse 64 - Berne - Tél. (031) 2 42 03

ou directement auprès de nos sections jurassiennes de Delémont, Malleray, Moutier, Porrentruy, Saignelégier, Sonceboz, Saint-Imier, Tavannes et Tramelan.

# Caisse d'Epargne de Bassecourt

Banque Jurassienne d'Epargne et de Crédit

BASSECOURT  
DELÉMONT

PORRENTROY  
MOUTIER

Fondée en 1865

CAPITAL ET RÉSERVES : Fr. 2 500 000.—

CHIFFRE DU BILAN : Fr. 45 000 000.—

— TOUTES OPÉRATIONS BANCAIRES —

MANUFACTURE DE BOITES DE MONTRES



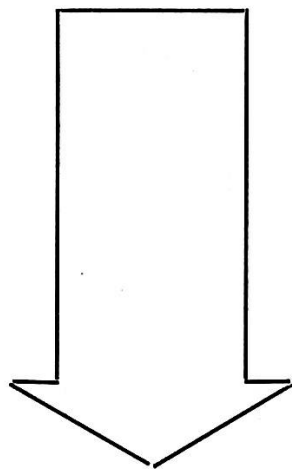
**BASSECOURT**  
SUISSE

# **LE JURA S.A.**

IMPRIMERIE LIBRAIRIE PAPETERIE

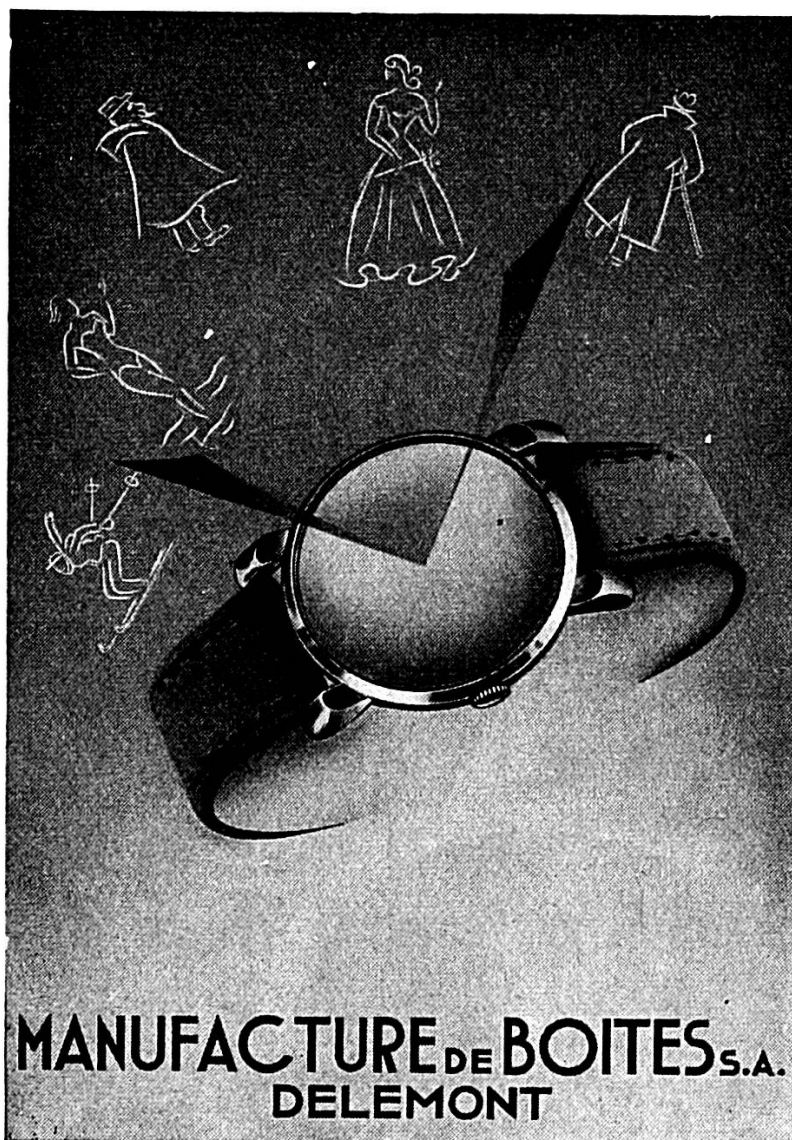
JOURNAL **LE JURA**

le plus ancien des journaux jurassiens

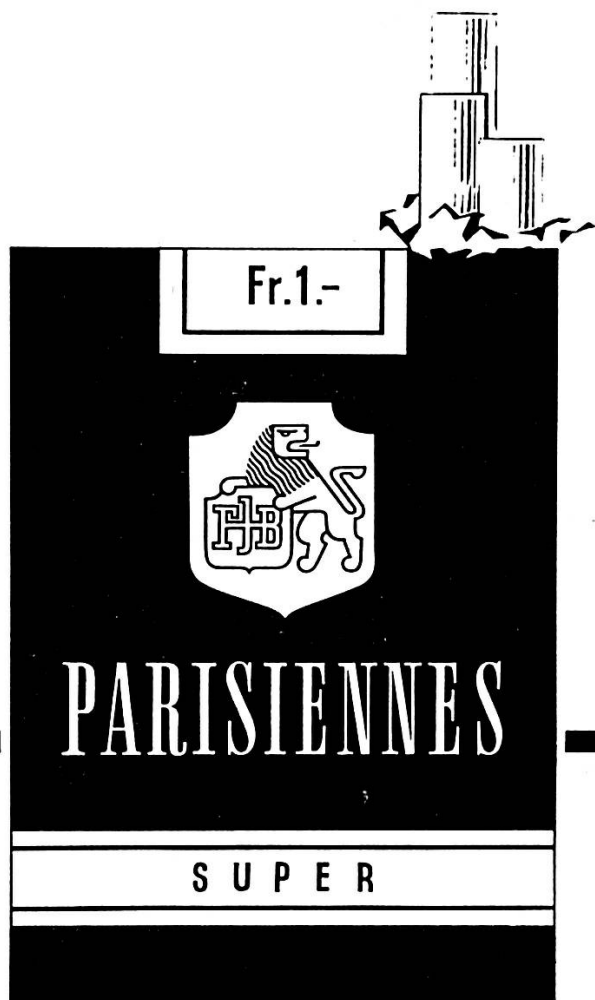


**PORRENTROY**

29, place du Collège



si douce...  
la plus fumée  
de l'année



F.J. Burrus Boncourt

S U P E R



## Les pièces matricées à chaud

sont d'une qualité insurpassable à un prix avantageux. Si vous avez besoin de pièces façonnées en métaux non-ferreux, à partir de séries d'environ 200 pièces, il vaut la peine de nous consulter.

# THÉCLA

**Société Anonyme, St-Ursanne**

# Banque Cantonale de Berne

Porrentruy Delémont Laufon Moutier  
Saint-Imier Tramelan Saignelégier  
Le Noirmont Bienne La Neuveville  
Malleray Tavannes



Fort d'une expérience bancaire acquise au cours de plus d'un siècle d'activité, notre Etablissement vous garantit l'exécution soignée de vos ordres.

Grâce à la garantie de l'Etat, les économies des petits épargnants jouissent à notre banque d'une pleine sécurité.

Nous pourvoyons en fonds l'artisanat, le commerce et l'industrie et défendons leurs intérêts respectifs dans toutes les affaires que nous sommes chargés de traiter pour eux, aussi bien en Suisse qu'à l'étranger.



A MONTFAUCON...

## L'Hôtel de la Pomme d'Or

Tél. (039) 4 81 05

Sa cave - Sa cuisine renommée

Ses chambres avec eau courante

Se recommande : Ulysse Gigon-Roserens

Pour vos imprimés :

une idée nouvelle et une exécution soignée

## IMPRIMERIE MONNIER

LA NEUVEVILLE

Tél. (038) 7 91 79



Le bon hôtel au cœur de Delémont

A. & P. Saucy

Tél. (066) 2 17 80



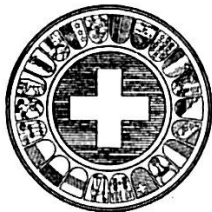
# JURA

Chaque année, les coopératives  
du JURA-NORD  
distribuent

## plus de 1 million

de francs de ristourne à leurs sociétaires. Quelle aubaine pour les ménagères ! Pourquoi ne seriez-vous pas, vous aussi, les heureux bénéficiaires de cette bonne affaire en même temps que les

**COPROPRIÉTAIRES**  
(= sociétaires)  
de votre coopérative régionale



**Société Suisse d'Assurances Générales  
sur la Vie Humaine à Zurich  
« Rentenanstalt »**

La plus ancienne et la plus importante Société suisse  
d'assurances vie - Société Mutuelle - Fondée en 1857

**ASSURANCES VIE — ASSURANCES DE GROUPES  
RENTES VIAGÈRES**

Selon les conceptions les plus actuelles

## James H. Hugentobler

Agence générale à Bienne

Rue de la Gare 16

Tout ce qui concerne  
l'édition

## **Librairie Paul Moine**

**PORRENTUAY** Tél. (066) 6 17 60

Dictionnaires Larousse, Littré, Robert, Quillet, etc.

Les livres d'art, de musique, de géographie, d'histoire,  
de pédagogie, etc.

Les livres de littérature, biographies, romans, actualités,  
poésies. Les livres pour enfants.

Renseignements et prospectus gratuits.



... pour toutes vos  
opérations bancaires...

**Société de Banque Suisse**  
**Delémont**

## **Fiduciaire Probitas S.A.**

Adm. A. SCHOLLER

**BIENNE** 1, rue du Canal Téléphone (032) 3 77 94

Révisions Expertises

Fondation, organisation et liquidation  
de sociétés

Gérances de fortune

Tous mandats fiscaux

G. SPIRA & C<sup>IE</sup> S.A.

MANUFACTURE  
DE BONNETERIE

P O R R E N T R U Y

21, route de Courgenay

## **Brasserie Warteck**

Bâle

Dépôt de Porrentruy



## **Hôtel de la Paix** LAUSANNE Tél. (021) 23 71 71

Au centre de la ville avec vue dégagée sur le panorama du lac Léman.

Le rendez-vous pour réunions, banquets, etc.

L'ambiance sympathique et gastronomique à la Brasserie de la Paix.



PRODUIT DU JURA

# **HERMES**

machines à écrire  
de Paillard, Yverdon

8 modèles,  
à partir de **Fr. 265.—**

Pour le voyage, les études, le studio, les grands et petits bureaux

# **Muggli**

Hirschengraben 10, Berne

Téléphone (031) 2 23 33

Camionnage officiel CFF

**Sauvin,  
Schmidt S. A.**

**Transports  
internationaux  
Déménagements**

Rue des Gares 6  
GENÈVE  
Tél. (022) 33 80 00

**Ecole supérieure  
de commerce**

**La Chaux-de-Fonds**  
Tél. (039) 2 12 02

CERTIFICAT DE MATURITÉ  
DIPLOME

Pour tous vos achats...

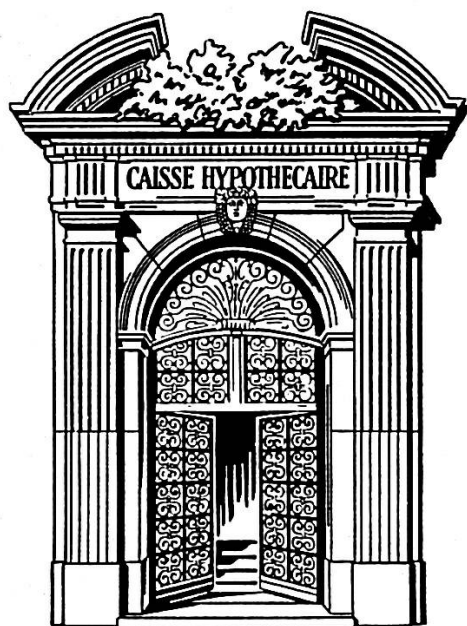
...une seule adresse

Grands Magasins

**INNOVATION**

tél. (066) 61829    PORRENTUUY    S.A.

Le plus grand choix de toute la région



## **Un livret d'épargne**

de notre Banque, sur lequel vous avez placé vos économies,  
constitue une réserve disponible en tout temps

## **Des bons de caisse**

émis actuellement à 3 1/2 % pour une durée de 3 ans  
ou à

3 3/4 % pour une durée de 5 ans et plus

vous assurent un meilleur rendement

CONSEILS ET RENSEIGNEMENTS GRATUITS

# **Caisse Hypothécaire du Canton de Berne**

Garantie de l'Etat

Pour tout travail de génie civil, adressez-vous à la maison spécialisée

LA NEUVEVILLE

(038) 7 82 91

Rue du Lac 1

PORRENTROY

(066) 6 23 13

Route de Fontenais 10

**P. Andrey & C<sup>ie</sup> S.A.**

**H. R. Schmalz S.A.**

Construction de routes

Travaux publics

Choix — Qualité — Bon marché

**au Printemps**  
LA CHAUX DE FONDS    TELEPHONE (039) 32501

Le magasin des belles nouveautés



Vous avez des économies à placer ?

Vous désirez contracter un emprunt ?

En toute affaire, qu'elle soit grande ou petite, nous vous conseillerons au mieux de vos intérêts, dans le désir de vous être réellement utiles.

Consultez-nous en toute confiance.

**BANQUE POPULAIRE SUISSE**

DELÉMONT

MOUTIER

PORRENTROY

SAINT-IMIER

SAIGNELÉGIER

TAVANNES

TRAMELAN



Le panneau aggloméré  
plaqué suisse de qualité

# TAVAPAN

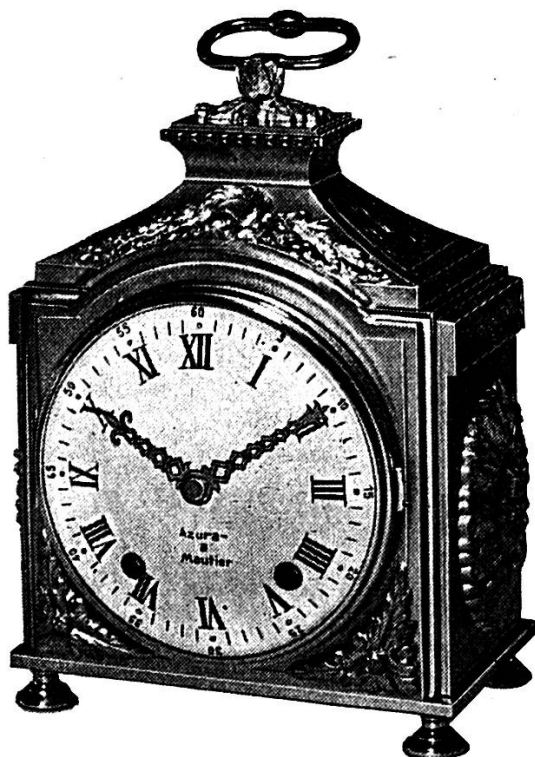
**FABRIQUE DE PANNEAUX FORTS  
ET BOIS CROISÉ S.A.**

TAVANNES Téléphone (032) 9 20 21

PIGNONS d'échappements de finissages pivotés  
BARRETTES A RESSORTS de tous systèmes,  
en maillechort et acier inoxydable  
ASSORTIMENTS ROSKOPF pivotés

**H. Beaumann & Co S.A.**

LES BOIS Téléphone (039) 8 14 24/25 (Suisse)



*Azura*

## Pendules de style

Riche collection  
de modèles

Lanterne Louis XV dite  
Pendule d'Officier, Réf. 702  
en laiton doré finement  
cisé

hauteur	25 cm.
profondeur	10 cm.
largeur	15 cm.

Aux prix littéraires jurassiens  
déjà fondés par la  
Société jurassienne d'Emulation  
s'est ajouté le

PRIX  
SCIENTIFIQUE  
JURASSIEN

Cette société mérite l'intérêt  
que chacun lui témoigne

LOUIS LANG S.A. — PORRENTRUY  
Fabrique de boîtes de montres

Duplicateurs « GEHA » à stencils et à alcool

Encres — Stencils — Papiers

Atelier de réparations

**E. Hitzschke - Bienne**

Faubourg du Lac 53

Téléphone (032) 2 73 87

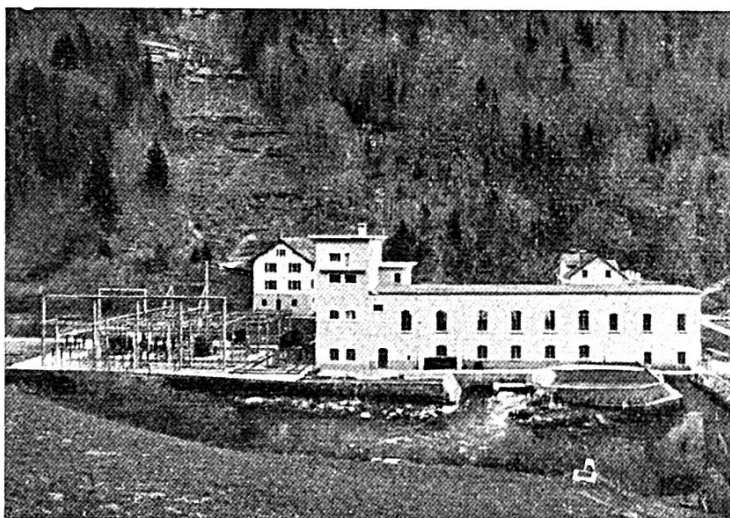
**Edgar Grimm S.A.**

Manufacture  
de boîtes de montres

Saint-Ursanne

(Suisse)

Téléphone (066) 5 31 76



Usine  
de la Goule  
sur le Doubs

**Société des Forces Electriques de la Goule S.A.**

Fondée en 1893

Siège social et bureaux à Saint-Imier

Production et distribution d'énergie électrique

Installations et vente d'appareils



## **GARAGE DES PONTS**

PORRENTRUUY

Sur les Ponts 15

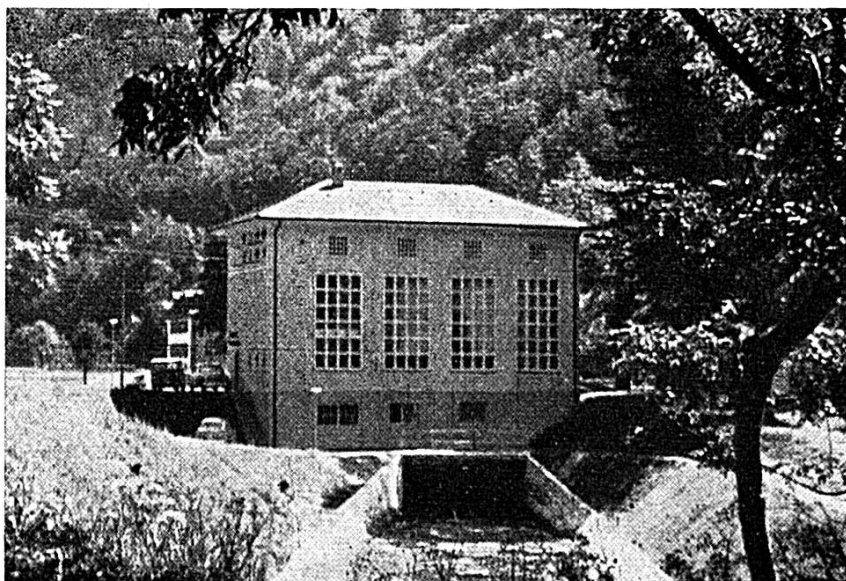
Tél. (066) 6 12 06

**V A U X H A L L O P E L C H E V R O L E T**

# **busag**

Berne 031/45 42 65

# **clichés**



Production  
et distribution  
d'énergie  
électrique

Installations  
et vente  
d'appareils

Usine de Bellefontaine

Tous renseignements par les

## **Forces Motrices Bernoises S. A.**

Bureaux d'exploitation Porrentruy, Delémont

## **Loterie Romande**

Secrétariat cantonal :

**Neuchâtel**

Fbg du Lac 2

Téléphone (038) 5 48 20

Chèques postaux IV 2002



... de la qualité du balancier dépend  
l'exactitude

Une montre munie d'un balancier

**GLUCYDUR**

est une garantie de précision

**S.A. Les Fabriques de Balanciers Réunies Bienne**

Manufacture  
de boîtes  
de montres

## **Germain Sanglard S.A.**

Cornol (J. b.)


Ø (066) 7 22 81

7 22 82



**MIRVAL S.A.**

Manufacture de  
boîtes de montres  
Saignelégier



BUREAU FIDUCIAIRE

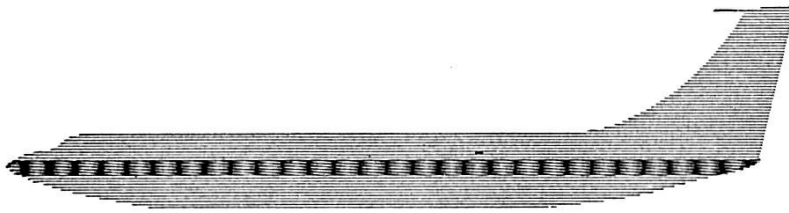
Téléphone (066) 7 12 19

**Simon Kohler**

Courgenay

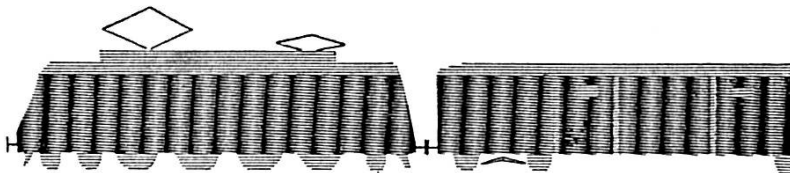
## Depuis des décennies

Le poids principal de notre organisation est porté sur un service rapide et sérieux à notre clientèle.



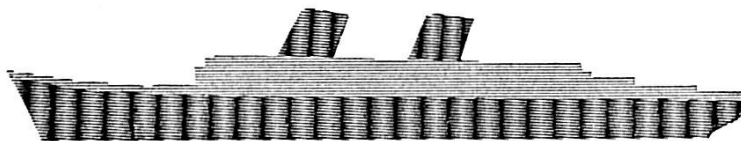
## Transports internationaux

Propre service de groupage par chemin de fer, de et à destination de tous les centres industriels et commerciaux d'Europe. Service d'outre-mer. Expédition par fret aérien. Transport de denrées alimentaires et de vins. Transports spéciaux. Propres dépôts. Dédouanements. Assurances. Encaissements. Correspondants sur toutes les places importantes.



## Agences de voyage

Billets de chemin de fer. Billets d'avions. Passages sur bateaux. Emigration. Voyages en groupes et individuels avec tous les moyens de transport, en Suisse et à l'étranger. Réservation d'hôtels. Change. Démarches pour visas. Assurances de bagages et accidents. Voyages de sociétés. Vols à la demande. Voyages d'affaires, de vacances.



Tous les billets aux prix originaux. Services de renseignements gratuits.

# DANZAS

Plus de 100 succursales en Europe.

# FORTUNA



Compagnie d'Assurances sur la vie, Zurich

Bureau pour la Suisse romande, Ile Saint-Pierre, Lausanne

Assurances temporaires au décès

Grandes assurances de capitaux

Assurances populaires

Assurances de groupe

Nos collaborateurs dans le Jura bernois :

**ALEXANDRE DESILVESTRI**, inspecteur principal

Corgémont Tél. (032) 97 11 08

**RENÉ LANGEL**, inspecteur

Saint-Imier 38, rue B.-Savoie Tél. (039) 4 11 50



# Ville de Delémont

---

---

---

## Ses écoles supérieures :

Ecole normale des institutrices

Ecole supérieure de commerce

Progymnase

Ecole secondaire des jeunes filles

Ecole professionnelle pour artisans

## Visitez ses monuments historiques :

Le Château XVIII<sup>e</sup> siècle, ancienne résidence  
des Princes-Evêques de Bâle

L'Hôtel de Ville XVIII<sup>e</sup> siècle

Le Musée jurassien fondé en 1910

Ses Salles romaines et mérovingiennes

Les fontaines du XVI<sup>e</sup> siècle

L'église Saint-Marcel

## Sans oublier :

de parcourir les rues de la vieille ville avec  
la Porte au Loup et la Porte de Porrentruy

Tuiles et briques  
Carreaux en faïence  
Carreaux en grès  
Eviers, lavabos et cuvettes  
Porcelaine électrotechnique



**S.A. pour l'Industrie  
Céramique, Laufon  
Tuilerie Mécanique  
de Laufon S.A.**

900 ouvriers

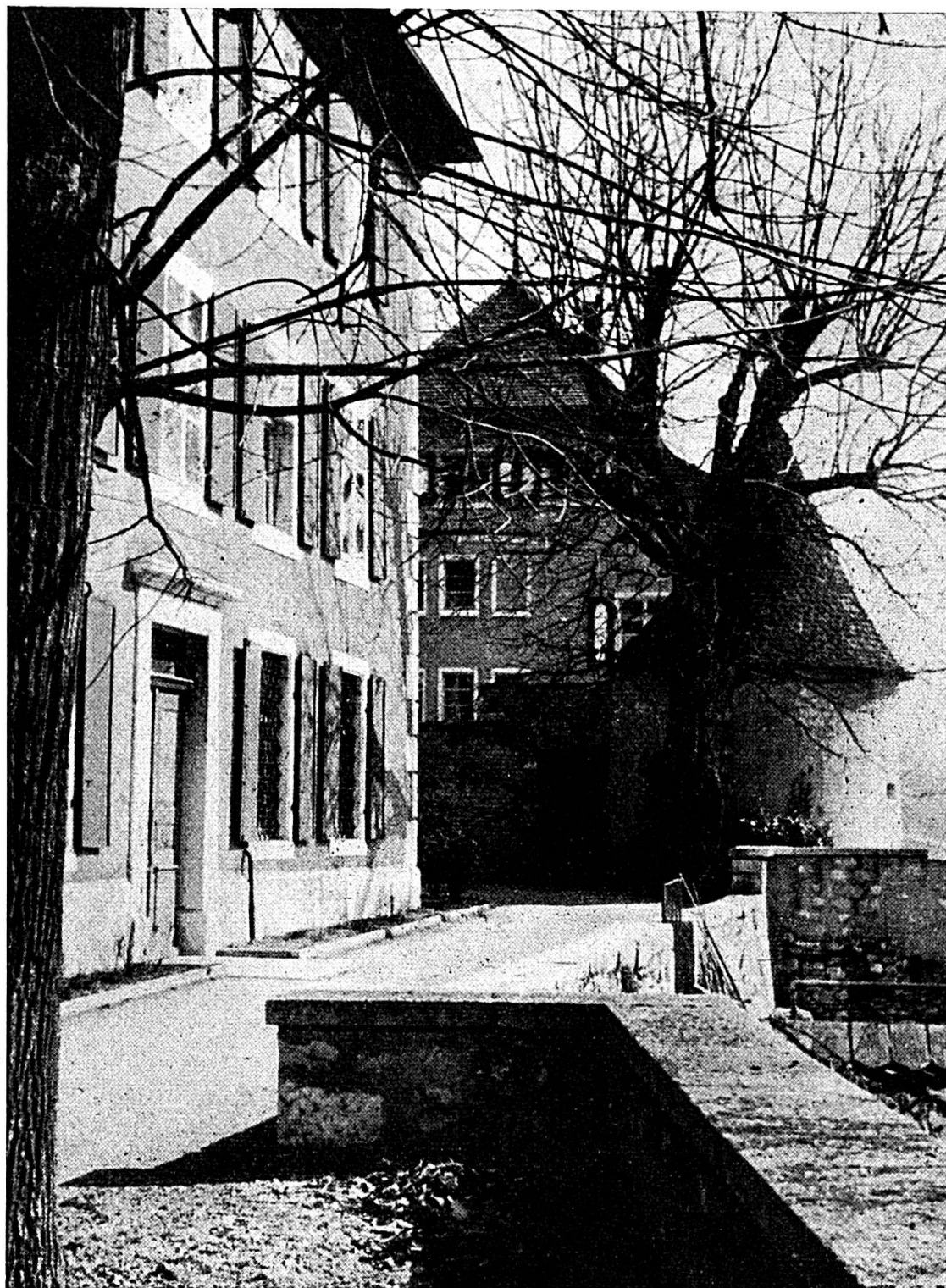


**G. RUEDIN S.A.**

FABRIQUE DE BOITES DE MONTRES

**BASSECOURT**

TEL (066) 37116  
37265



# Ville de Moutier

**Centre artistique :** Chapelle de Chalière, fresque du XI<sup>e</sup> siècle — Eglise Saint-Germain, restaurée  
Les expositions temporaires de peinture font de Moutier le centre des Beaux-Arts du Jura  
Œuvre monumentale de W. Linck

**Centre sportif :** Piscine, stade, varappe à l'arête du Raimeux — Pistes de ski, téléskis, patinoire artificielle, manège, place de camping

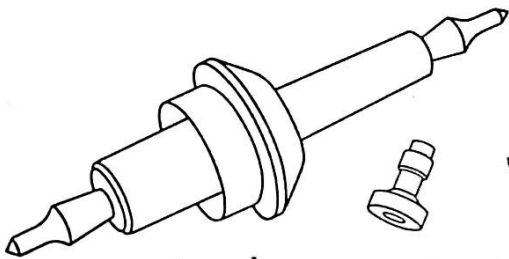
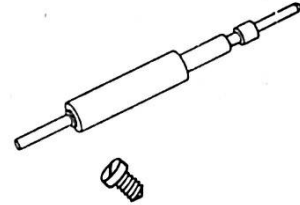
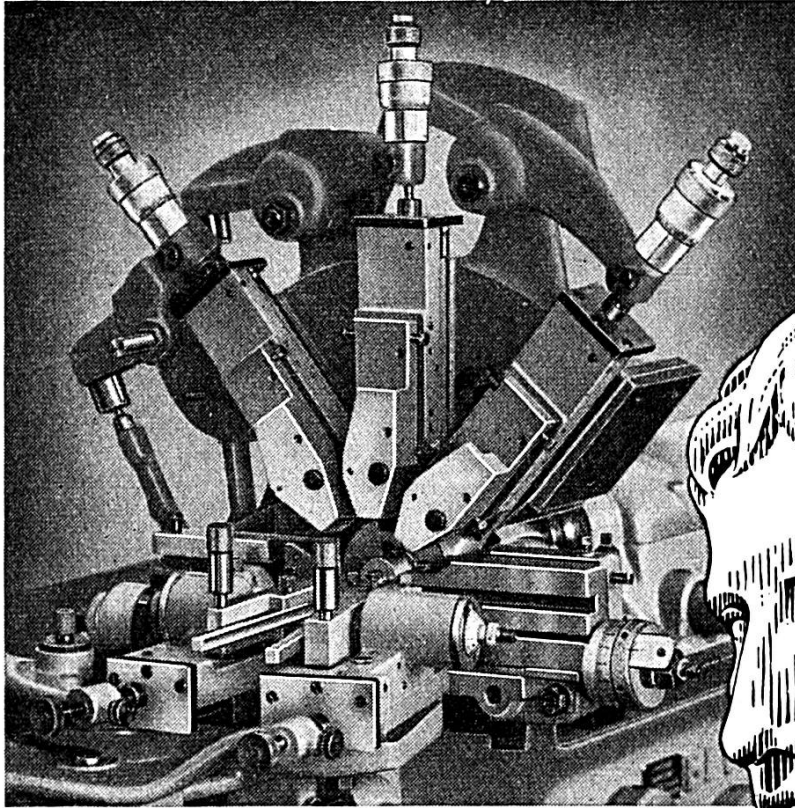
**Centre industriel :** Machines automatiques, horlogerie, décolletage, verrerie importante

---

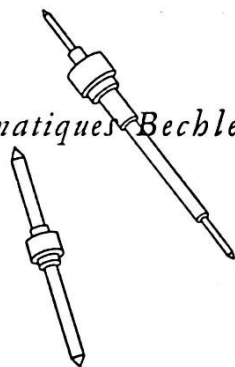
Bureau officiel de renseignements, rue Centrale 17 a - Téléphone (032) 6 48 24

# UN TRAVAIL D'ART ET DE PRÉCISION

*le décolletage  
est aussi un travail artistique...*



*Avec les tours automatiques Bechler  
le décolletage est  
plus précis  
plus facile  
plus régulier*



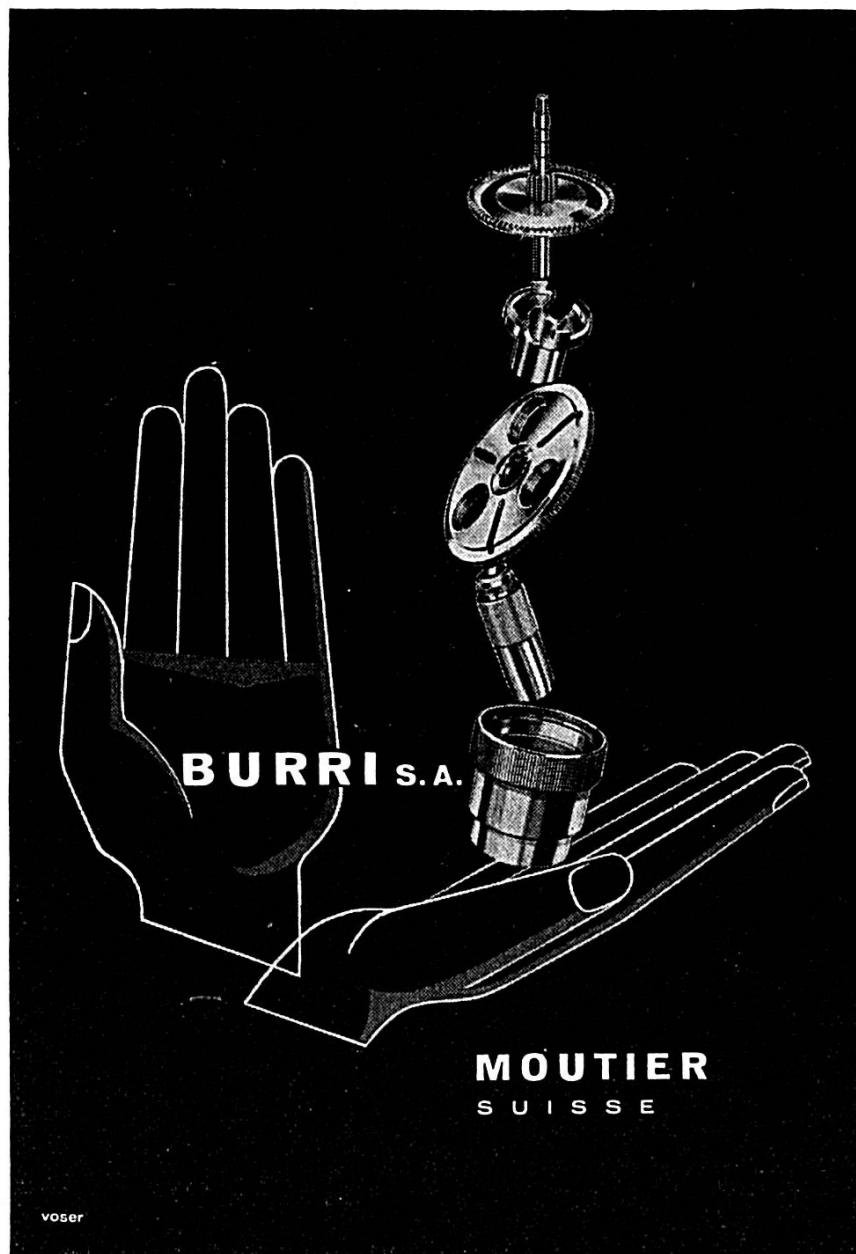
**ISOMATIC**

*est une marque déposée*

**BECHLER**

MOUTIER (SUISSE)

TOURS AUTOMATIQUES A DÉCOLLETER DE PRÉCISION

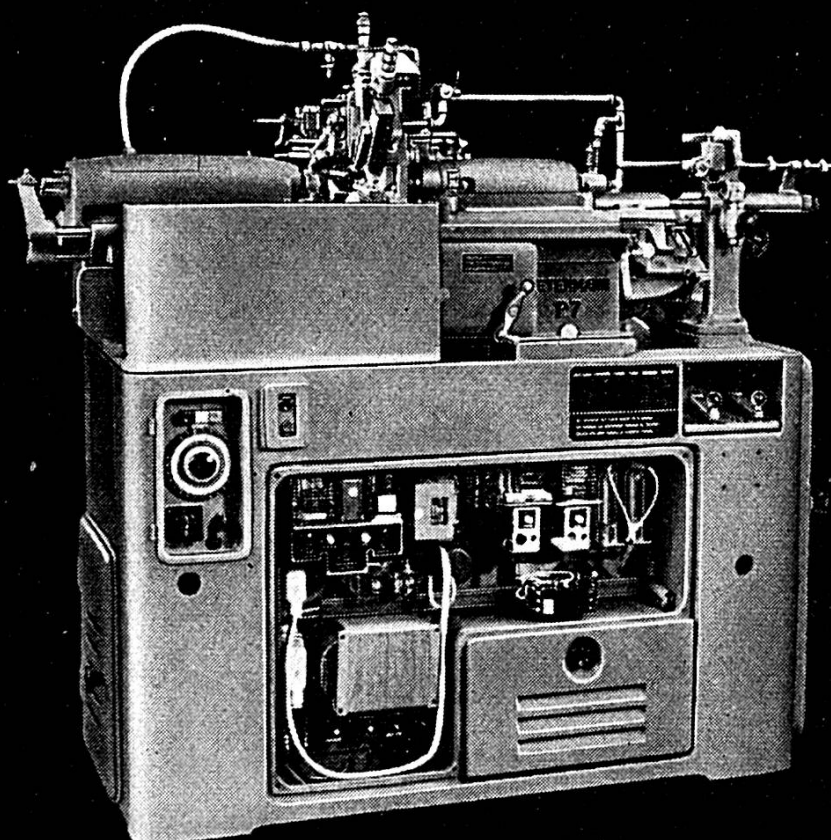


voser



LE TOUR AUTOMATIQUE  
A C O M M A N D E  
É L É C T R O N I Q U E

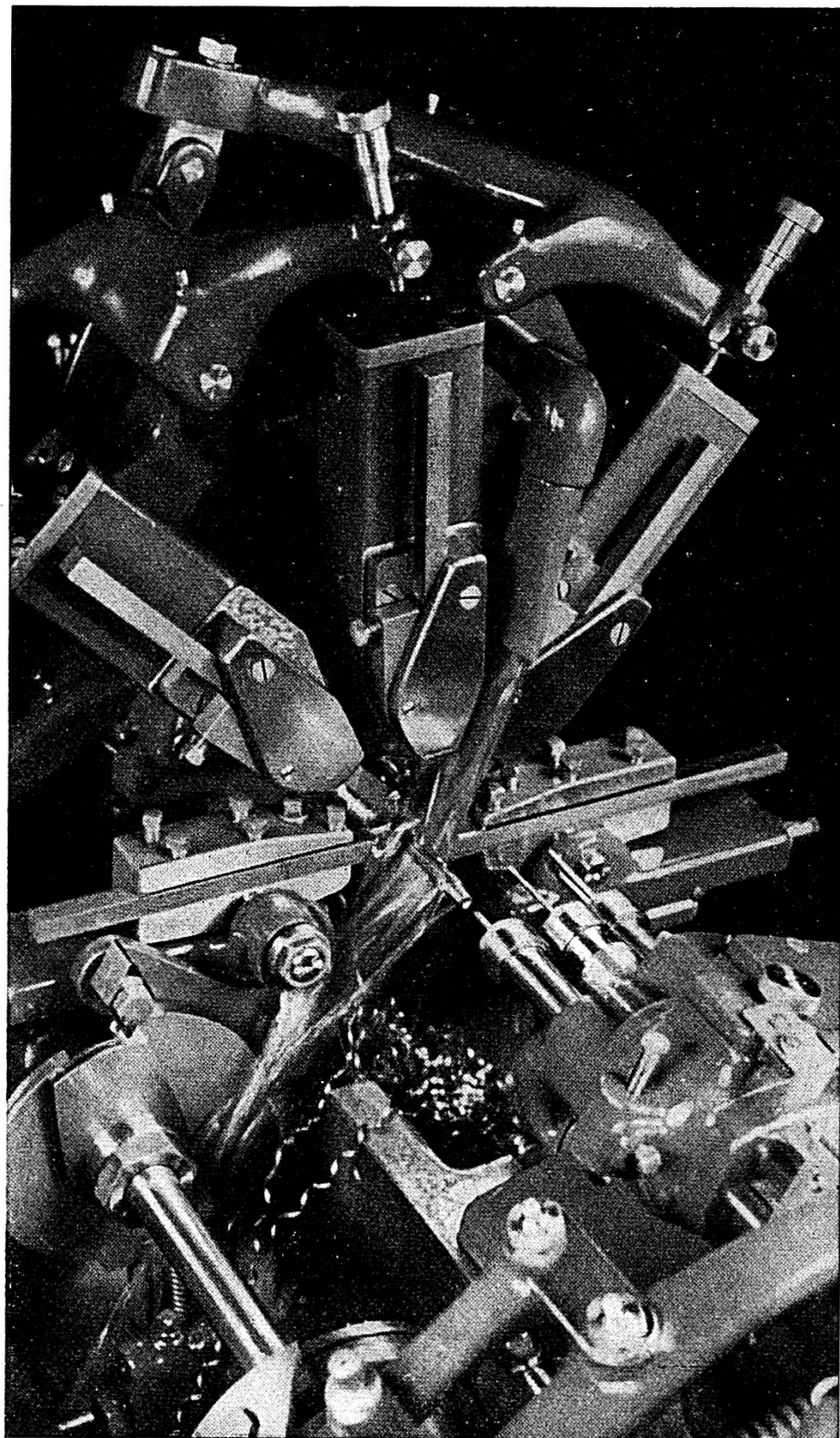
P7



CE NOUVEAU TOUR AUTOMATIQUE ASSURE UNE  
PLUS GRANDE PRODUCTION GRACE AU RÉGLAGE  
INSTANTANÉ ET PROGRESSIF DE LA VITESSE DE  
L'ARBRE A CAMES PAR UN VARIATEUR ÉLECTRONIQUE

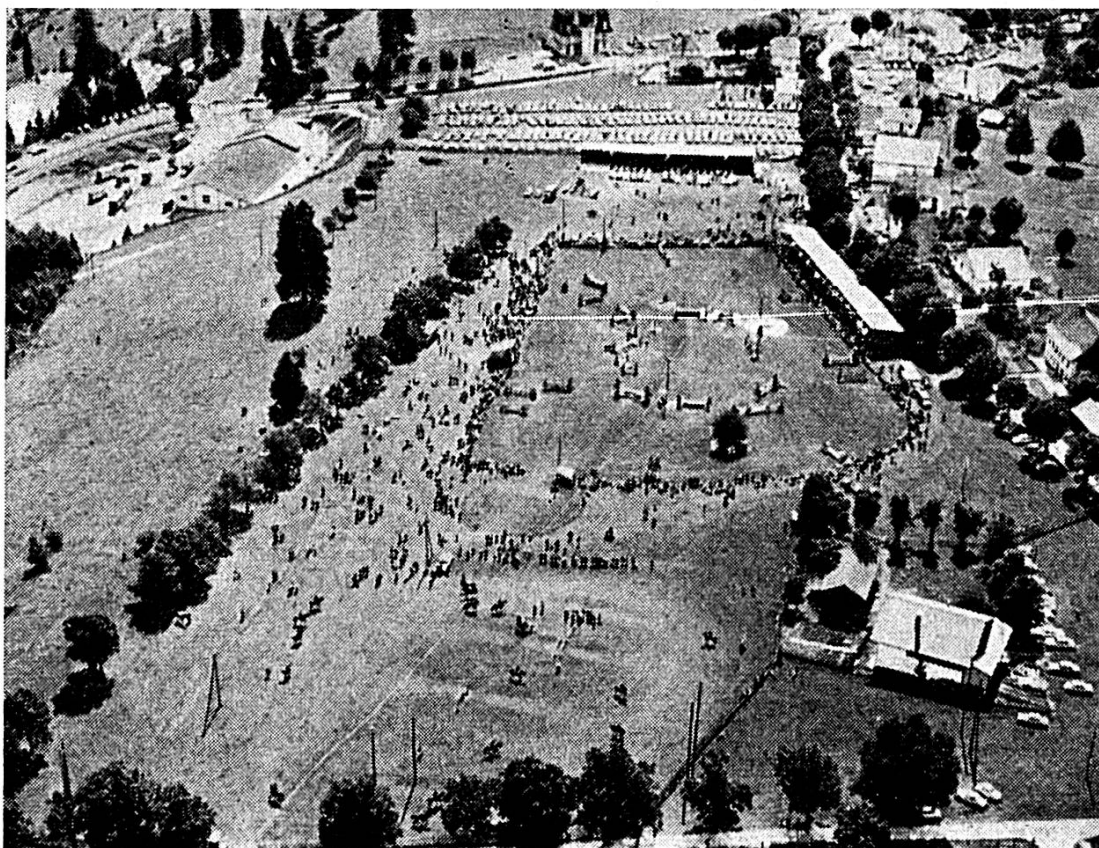
**PETERMANN MOUTIER**

TOURS AUTOMATIQUES DE HAUTE PRÉCISION



**T O R N O S**





# CONCOURS HIPPIQUE NATIONAL

en août de chaque année

## **TRAMELAN**

Le rendez-vous des meilleurs cavaliers et chevaux du pays

# BIENNE *au service de la jeunesse*

**Gymnase.** — Prépare à la maturité des types A, B et C (langues anciennes, langues modernes, sciences).

**Technicum cantonal Bienne.** — L'enseignement est bilingue. — 8 divisions ; 4 divisions techniques : Mécanique technique, électrotechnique, architecture (chacune 6 semestres), technique de l'automobile (4 semestres). Les étudiants doivent, avant leur entrée, avoir fait un apprentissage régulier. — 4 écoles d'arts et métiers : Mécanique de précision (8 semestres), (délivre un diplôme de fin d'apprentissage) ; horlogerie : technicien (10 semestres), outilleur (8 semestres), rhabilleur (8 semestres), régleuse (4 semestres), arts industriels (8 semestres), transports et administration (4 semestres), prépare aux examens des administrations PTT, CFF, douanes, etc.

**L'Ecole suisse du bois.** — Divisions : Scierie, charpenterie, menuiserie.

**L'Ecole supérieure de commerce.** — Durée des études : 3 ans. Délivre un diplôme. L'enseignement se donne dans les deux langues.

**L'Ecole commerciale.** — Destinée uniquement aux apprentis de bureau et aux apprenties vendeuses ; cours supérieurs pour employés de commerce. Diplôme de fin d'apprentissage. Durée de l'apprentissage : employée de bureau : 3 ans ; vendeuse : 2 ans.

**L'Ecole professionnelle.** — Destinée uniquement aux apprentis de l'artisanat. Ateliers modernes. La durée de l'apprentissage varie d'une profession à l'autre, de 18 mois à 4 ans et demi. — Organise des cours de perfectionnement. — Cours de langue allemande, en hiver.

**L'Ecole fédérale de gymnastique et de sport.** — A Macolin. Cours spéciaux pour tous les sports. Formation des maîtres de gymnastique.

**L'Ecole municipale de musique et Conservatoire.** — Tous les degrés. Toutes les branches de la musique. Classes de diplôme et de conservatoire pour la formation professionnelle.

**L'Ecole d'infirmière.** — De l'Hôpital de district. — Durée des études : 3 ans. Age d'entrée : 19 à 32 ans. Pension et logement gratuits, indemnité mensuelle. — Le diplôme est reconnu par la Croix-Rouge suisse.

**Les cours de nurses.** — Pouponnière du Ried. — 12 mois. Age d'entrée : 18 ans.

# Université de Neuchâtel

## Faculté des lettres

avec

Séminaire de français moderne  
pour étudiants de langue étrangère  
(certificat et diplôme)

Cours de vacances  
de langue et littérature françaises  
mi-juillet à mi-août 1964

## Faculté des sciences

avec enseignement préparant aux divers types de  
licence, au diplôme de science actuarielle, d'ingé-  
nieur-chimiste, d'ingénieur-horloger, de physicien,  
au doctorat ès sciences, ainsi qu'aux premiers exa-  
mens fédéraux de médecine, de pharmacie, d'art  
dentaire et d'art vétérinaire

## Faculté de droit

avec

Section des sciences commerciales,  
économiques et sociales

## Faculté de théologie protestante

Demandez toute documentation au  
SECRÉTARIAT DE L'UNIVERSITÉ — NEUCHÂTEL  
Téléphone (038) 5 38 51

# UNIC

AUTONOME

le rasoir électrique **indépendant**  
de la prise de courant du vol-  
tage du réseau, des pannes de  
secteur

**vous rase vite...**

**vous rase près...**

**vous rase partout...**

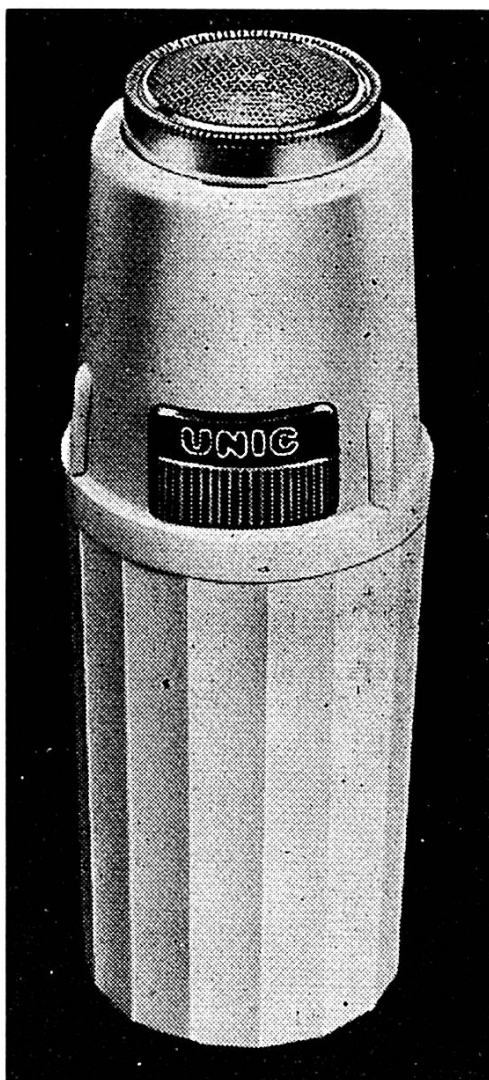
en voyage, en voiture, en bateau,  
à la montagne, au camping... et  
chez vous.

**Sûr    Précis    Economique**

En vente dans les magasins ou  
directement à la fabrique

**FABRIQUE L'ESSOR  
ROSSÉ & AFFOLTER  
COURT (J. b.)**

Prix Fr. 24.50



Si vous avez des affaires immobilières à traiter, des gérances  
d'immeubles à confier, à Lausanne ou dans le canton de Vaud,  
adressez-vous en toute confiance à

**Régie et Vente d'Immeubles S.A.**

**LAUSANNE** — rue Centrale 5 — Téléphone (021) 23 73 01

**Pendant  
que vous dormez**

toute une équipe travaille à la rédaction,  
à la composition, à l'impression et à  
l'expédition du

# **Journal du Jura**

**« Tribune jurassienne »**

l'important quotidien jurassien qui paraît  
à Bienne à 4 heures du matin.

Le « JOURNAL DU JURA » vous sera dis-  
tribué par le premier courrier postal et  
vous apportera les dernières nouvelles de  
l'actualité mondiale, suisse et jurassienne.

Le « JOURNAL DU JURA », qui s'est donné pour première tâche  
de défendre les intérêts jurassiens, est votre journal.

Des milliers de personnes sont déjà abonnées au « JOURNAL DU  
JURA ». Faites comme elles et demandez à l'administration, rue  
Franche 11, à Bienne, tél. (032) 2 42 71, un abonnement gratuit  
d'essai de quinze jours.



ORGANISATION IMMOBILIÈRE INTERNATIONALE

- Promoteur de constructions
- Achat et vente d'immeubles et terrains
- Courtage
- Gérance d'immeubles
- Gérances de fortune

Douze agences en Suisse et en outre à

Amsterdam, Barcelone, Berlin, Bruxelles, Copenhague, Cologne, Francfort, Hambourg, Hanovre, Helsinki, Intra, Londres, Lisbonne, Lyon, Madrid, Marseille, Milan, Munich, Nancy, Paris, Portoferraio/Elba, Rome, Stockholm, Tel-Aviv, Vienne.

Correspondant pour les cantons de Berne et Neuchâtel :

**Etude immobilière M. LEVY-FLEURY**

Rue de Nidau 11

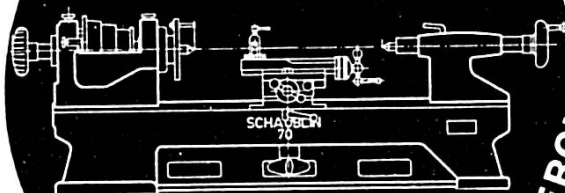
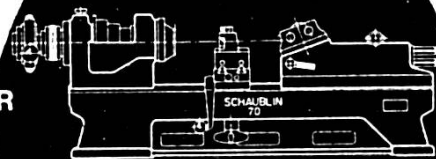
**BIENNE**

Téléphone (032) 3 88 99

Collaborateur : **PAUL DUBOIS**, compt. dipl. fédéral

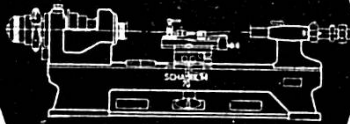
# SCHAUBLIN 70

TOUR REVOLVER



TOUR OUTILLEUR

GRANDE PRÉCISION · INTERCHANGEABILITÉ



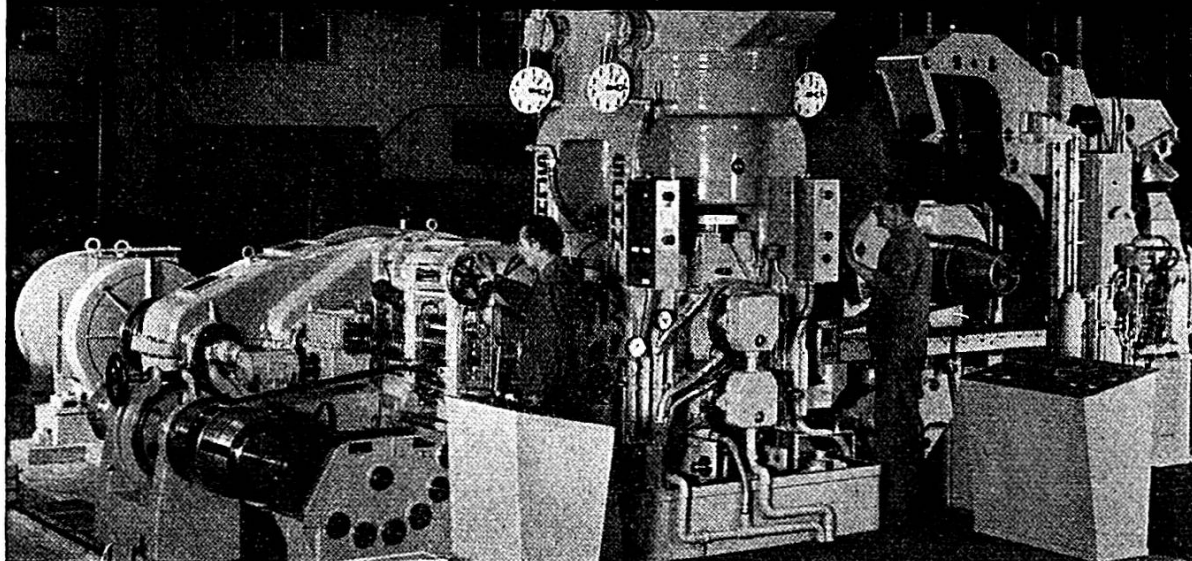
TOUR DE REPRISE

FABRIQUE DE MACHINES SCHAUUBLIN S.A. BÉVILARD-SUISSE





# BOILLAT SA



**spécialistes du laiton et alliages de cuivre**

---

**maison fondée en 1855**

---

**laminoirs et tréfileries**

---

**barres fils profilés rubans bandes**

---

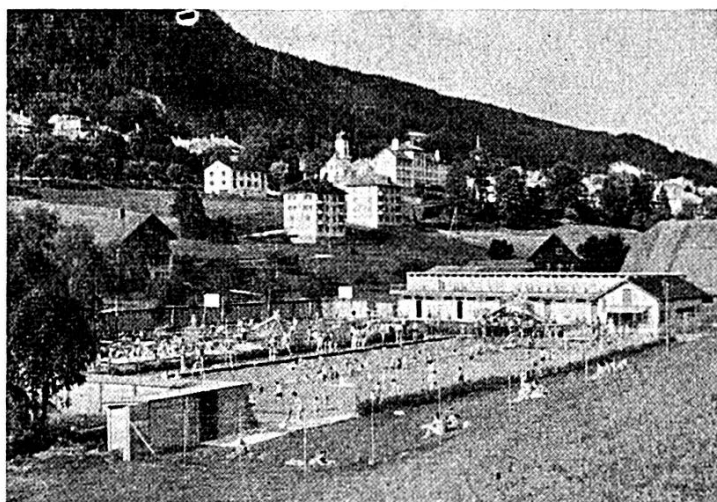
**téléphone (032) 9 22 11 télégr. Boillat**

---

**Boillat SA Reconvilier Suisse**

**télex 3 41 28**





# SAINT-IMIER

## et ses montres

### CENTRE TECHNIQUE JURASSIEN

Technicum cantonal — Ecole supérieure de commerce  
Ecole commerciale complémentaire — Ecole ménagère

### PISCINE ET PLACES DE SPORTS

Excursions — Equitation — Manège  
Restaurants et hôtels renommés

### MONT-SOLEIL - CHASSERAL

#### CENTRE TOURISTIQUE ET SPORTIF

Funiculaire Saint-Imier - Mont-Soleil  
Parc jurassien de la Combe-Grède

Bureau de renseignements :

Saint-Imier, téléphone (039) 4 16 53



LE TEMPS  
EST UN  
GRAND MAITRE

mais vous n'épuiserez jamais le plaisir de posséder une montre robuste, précise, finement élégante et qui ne vieillit pas.

LONGINES, fabriquée selon les conceptions les plus modernes de la technique, avec une maîtrise du métier que seuls plus de deux siècles d'expérience peuvent donner, appose sur ses montres le sceau de la qualité.

A l'usage, vous vous apercevrez que cette qualité est à l'échelle des exigences les plus rigoureuses.

**LONGINES**



MONTRE SUISSE DE HAUTE PRÉCISION

LONGINES *Flagship*  
automatic

CALENDRIER

Nouveau mouvement automatique mince -  
seconde au centre ou  
petite seconde -  
exécution: or 18 ct,  
or 18 ct DeLuxe -  
exécution étanche:  
acier inoxydable,  
cafe or 200 microns, or 18 ct,  
or 18 ct DeLuxe.  
Médaillon gravé ou frappé  
dans le fond du boîtier.

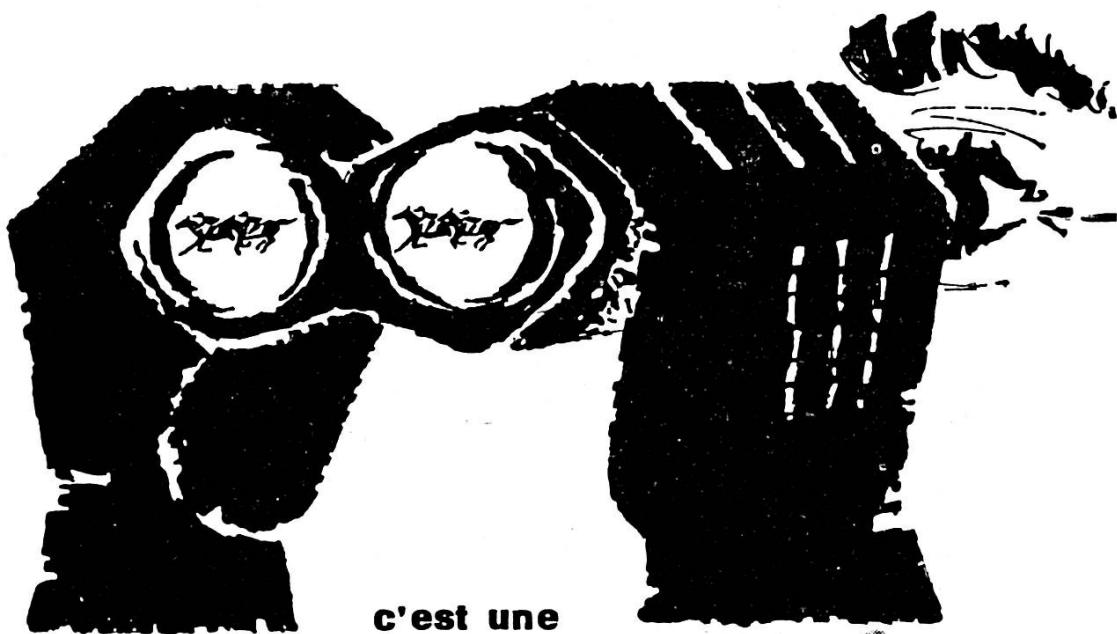
Tous nos modèles  
sont antimagnétiques  
et efficacement protégés  
contre les chocs!

Réf. 7161

Modèle en or 18 ct -  
diamètre 17,60 mm - cadran  
riche - heures or - glace  
saphir doubles facettes.

---

*Soyez - en fier...*



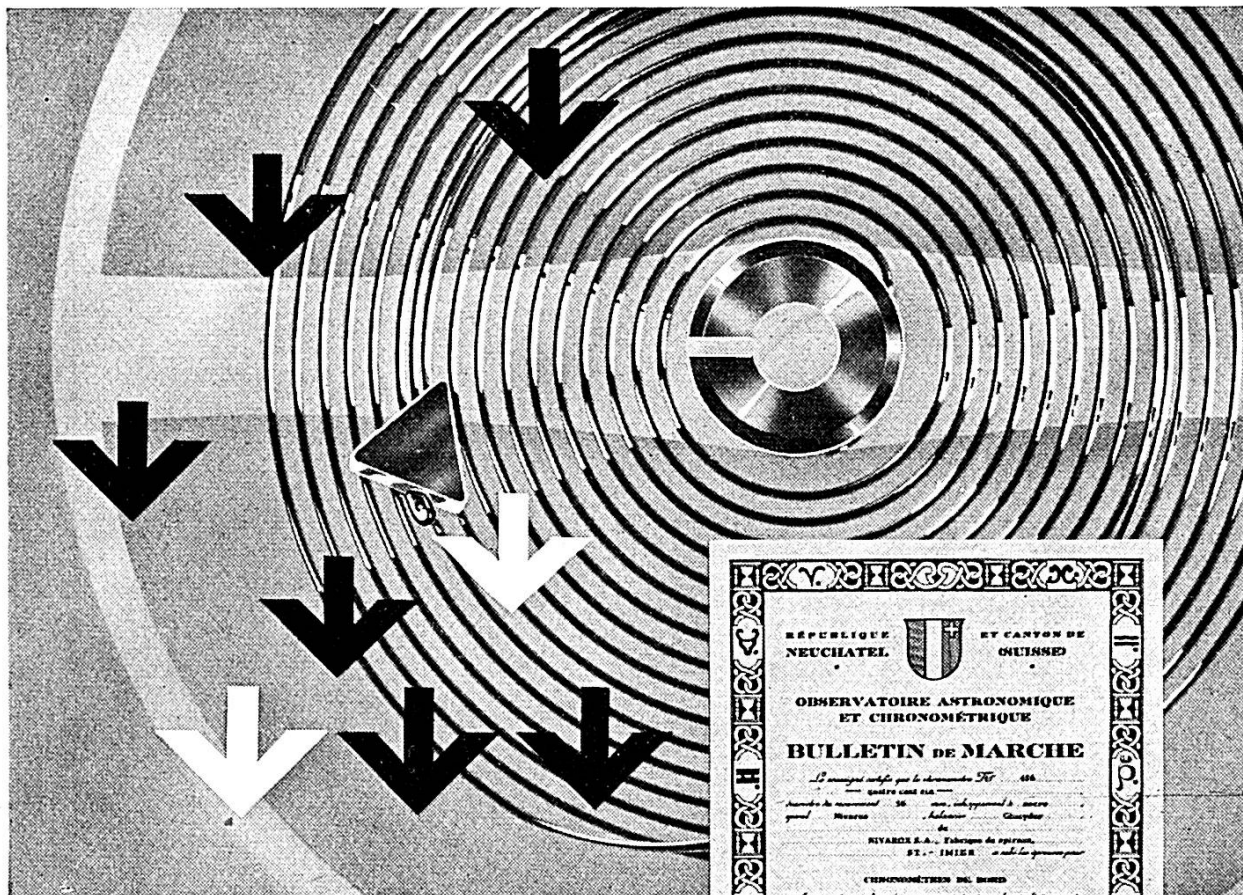
**c'est une**

**MOERIS**



**Manufacture des Montres Moeris**  
**Saint-Imier (Suisse)**

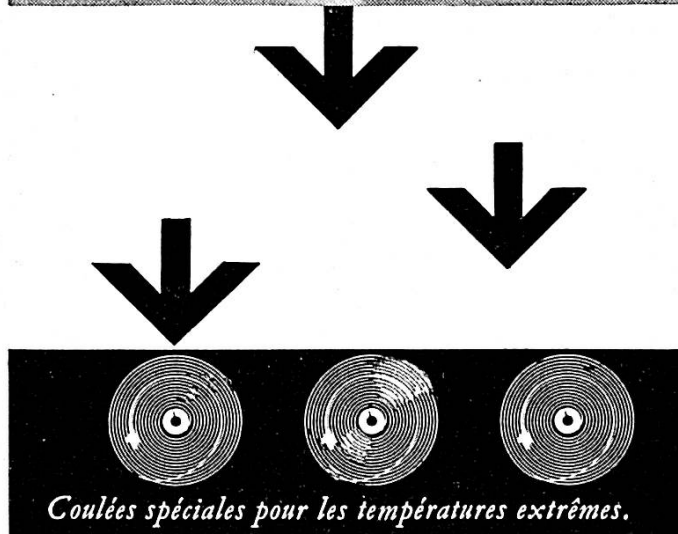
---



# NIVAROX

NIVAROX S A FABRIQUE DE SPIRAUX  
SAINT-IMIER SUISSE

Grâce aux propriétés extraordinaires que lui confère le BERYLLIUM, l'alliage NIVAROX se révèle d'une supériorité incontestable, confirmée d'ailleurs par des succès toujours croissants aux Concours de l'Observatoire chronométrique de Neuchâtel



## TOUS les spiraux NIVAROX

- ▶ correspondent aux critères de l'antimagnétisme
- ▶ assurent une compensation parfaite, un isochronisme impeccable
- ▶ offrent une amplitude maxima, une élasticité supérieure, une stabilité rigoureuse
- ▶ résistent à la rouille





CALENDRIER

PHASES DE LUNE

REMONTAGE AUTOMATIQUE

**LEONIDAS**

**LEONIDAS WATCH FACTORY LTD. SAINT-IMIER (SUISSE)**

CHRONOGRAPHES    COMPTEURS    MONTRES DE PRÉCISION    •    DEPUIS 1841

MANUFACTURE D'HORLOGERIE

# EXCELSIOR PARK

SAINT-IMIER



La plus importante fabrique suisse de compteurs  
pour les sports et l'industrie

# Technicum cantonal de Saint-Imier



Ecole  
supérieure  
technique  
jurassienne

Le technicum comprend une

## **Division technique**

Technique des machines	}	Diplôme cantonal
Technique horlogère		

et trois

## **Ecoles professionnelles**

<b>Mécanique :</b>	Dessinateur en machines Mécanicien de précision
<b>Electricité :</b>	Radio-électricien Mécanicien-électricien
<b>Horlogerie :</b>	Dessinateur en horlogerie Horloger-praticien Horloger-rhabilleur Horloger complet Micromécanicien - Régleuse Bureau de contrôle officiel de la marche des montres

**L'année scolaire débute en avril**

Pour tous renseignements, s'adresser au directeur

Vente de matériaux de construction  
Sablière - Gravière  
Fabrique de produits en ciment

**Spécialités :**

Escaliers et dallages poncés en imitation toutes teintes  
Fenêtres en béton  
Béton translucide  
Eléments préfabriqués en béton à haute résistance  
Briques creuses en ciment JURAMAT

**Société Jurassienne  
de Matériaux de Construction S. A.**

**DELÉMONT** Tél. (066) 2 12 91

N-2

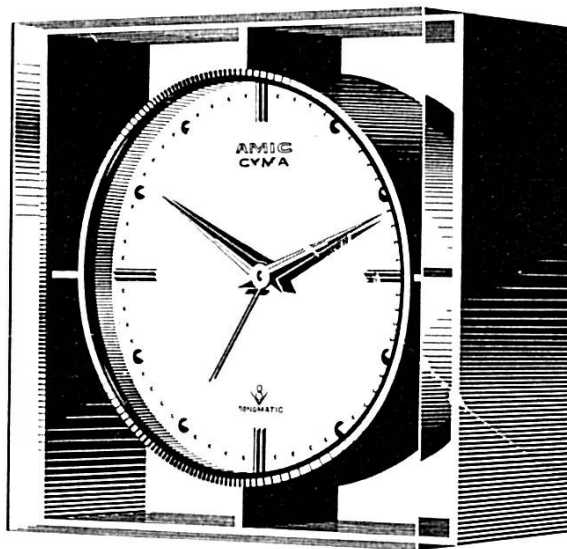


SANDVIK  
AVESTA  
COROMANT  
ATLAS COPCO  
MARTONAIR  
SYMALEN-SYMADUR  
VIBRO-DYNAPAC  
SCOOPMOBILE  
LINK BELT

NOTZ + CO AG. S.A.  
BIEL - BIENNE  
TEL. 032 - 2 55 22



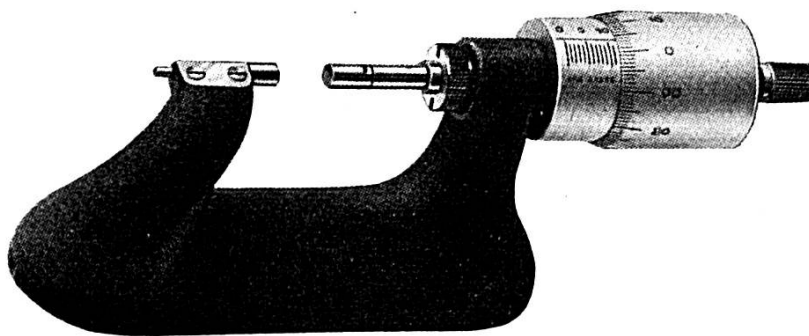
Il vous réveille automatiquement  
8 jours durant...



...sans que vous ayez à vous en occuper. Mouvement 8 jours 15 rubis – la qualité d'une montre de réputation mondiale. Une seule clef remonte le mouvement et la sonnerie. Le moment est venu de remplacer votre réveil par un « Sonomatic ».

«Monaco» Fr. 150.-, Amic 1 jour dès Fr. 39.-.

CYMA **AMIC**  
**SONOMATIC**



**L'instrument  
qui mesure  
la précision !**

Depuis plus  
de 50 ans, les  
micromètres  
à pied  
**TAVANNES**  
sont devenus

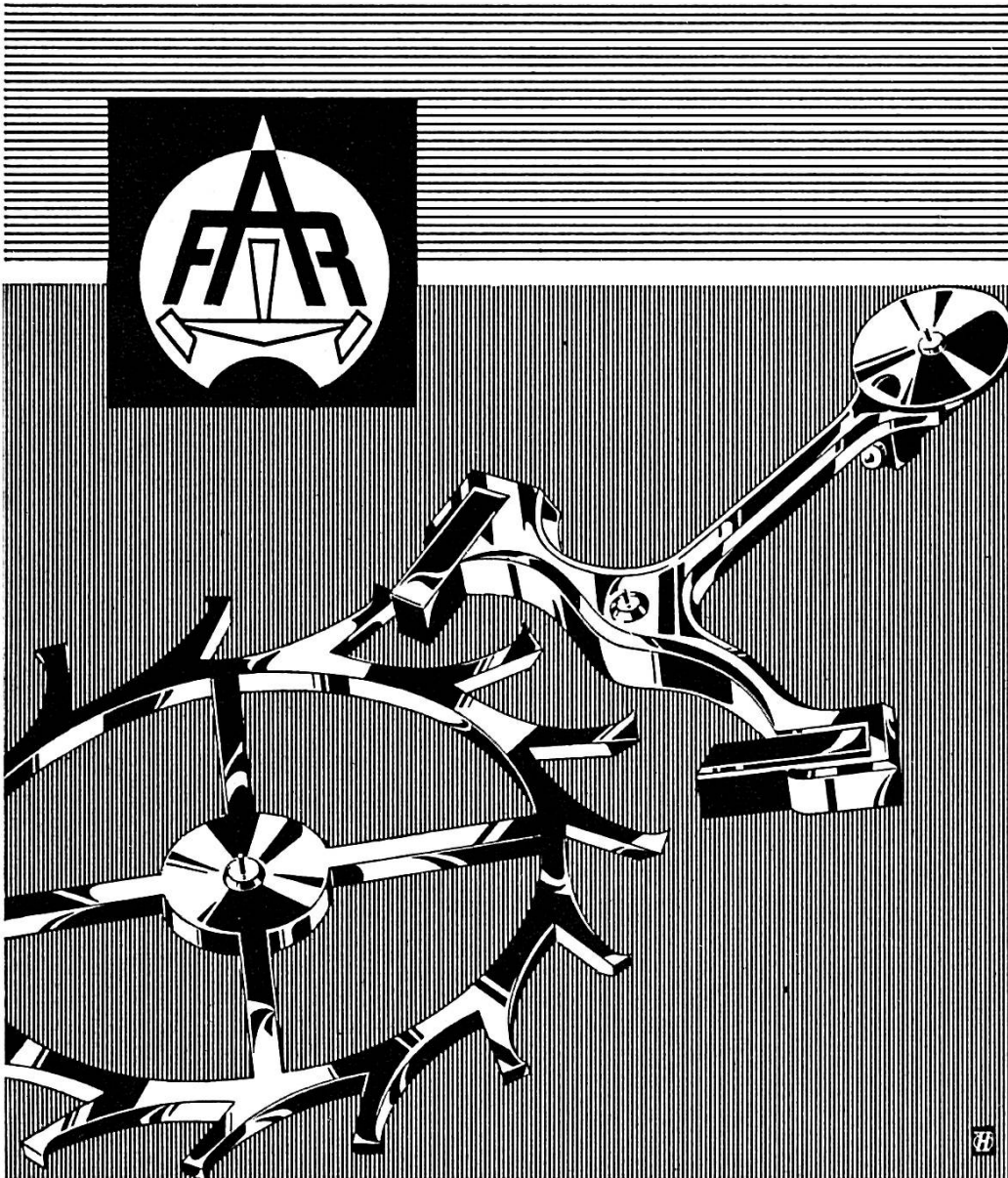
les instruments de mesure indispensables pour une haute précision dans  
toutes les sphères de l'industrie horlogère.

**Modèles pour tous besoins**

**TAVANNES**

**TAVANNES MACHINES CO. S. A.**

Tél. (032) 91 35 37



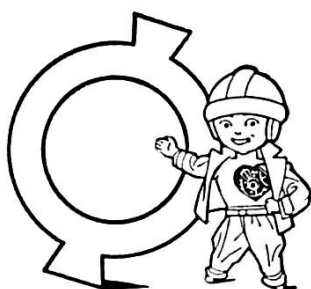
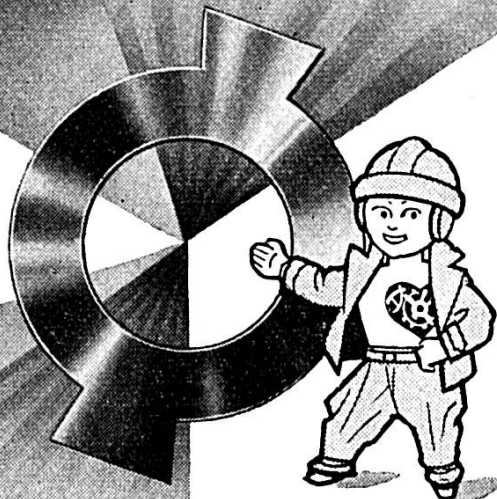
**LES FABRIQUES  
D'ASSORTIMENTS RÉUNIES**  
LE LOCLE (SUISSE)

Les 4 célèbres  
dispositifs  
amortisseurs de  
chocs :

**MONOREX 53**

**SUPER SHOCK-RESIST**

**SIMREX TRISHOCK**



sont des produits de haute qualité et de réputation  
mondiale manufacturés par

**ERISMANN-SCHINZ S. A.**

Ets **MONOREX**

**LA NEUEVILLE (Suisse)**

Fabrication également de : Raquettes - Porte-pitons  
- Bifix et fournitures d'horlogerie.

## **Filature de Laines Peignées d'Ajoie S.A.**

**ALLE**

Filature — Retorderie — Teinturerie

Laines mercerie

Laines pour tricotage mécanique et tissage

## **Hostellerie J.-J. Rousseau**

**LA NEUVEVILLE**

Situé directement au bord du lac

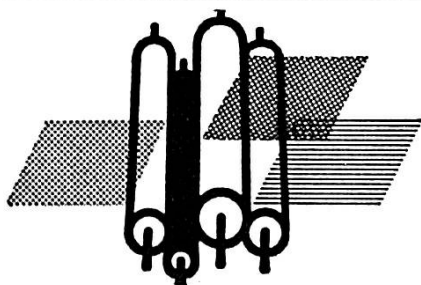
Restaurant en plein air

Lieu de séjour et de repos idéal

Cuisine française

Grand parc d'autos

Tél. (038) 7 94 55 / 7 98 66      J. Marty-Bossler, propr.



Tous les imprimés pour l'industrie,  
le commerce,  
l'artisanat et l'administration

**IMPRIMERIE PFEUTI, LA NEUVEVILLE**



## **CAPSA - LA NEUVEVILLE**

**CAMILLE PIQUEREZ S.A.**

Tél. (038) 7 96 91

Assortiments pour boîtes de montres

Barrettes à ressort

Couronnes étanches CAP-O

Boucles pour bracelets

# LE DÉMOCRATE

Quotidien jurassien du matin édité à Delémont

est le fidèle miroir de  
l'actualité jurassienne, nationale,  
internationale et sportive

Abondamment illustré et bien informé, il est  
le journal que vous devez lire



Demandez un abonnement gratuit d'un mois  
à l'essai à l'administration du « Démocrate »,  
rue des Moulins 21, Delémont. Tél. (066) 217 51