

**Zeitschrift:** Actes de la Société jurassienne d'émulation  
**Herausgeber:** Société jurassienne d'émulation  
**Band:** 55 (1951)

## Werbung

### Nutzungsbedingungen

Die ETH-Bibliothek ist die Anbieterin der digitalisierten Zeitschriften auf E-Periodica. Sie besitzt keine Urheberrechte an den Zeitschriften und ist nicht verantwortlich für deren Inhalte. Die Rechte liegen in der Regel bei den Herausgebern beziehungsweise den externen Rechteinhabern. Das Veröffentlichen von Bildern in Print- und Online-Publikationen sowie auf Social Media-Kanälen oder Webseiten ist nur mit vorheriger Genehmigung der Rechteinhaber erlaubt. [Mehr erfahren](#)

### Conditions d'utilisation

L'ETH Library est le fournisseur des revues numérisées. Elle ne détient aucun droit d'auteur sur les revues et n'est pas responsable de leur contenu. En règle générale, les droits sont détenus par les éditeurs ou les détenteurs de droits externes. La reproduction d'images dans des publications imprimées ou en ligne ainsi que sur des canaux de médias sociaux ou des sites web n'est autorisée qu'avec l'accord préalable des détenteurs des droits. [En savoir plus](#)

### Terms of use

The ETH Library is the provider of the digitised journals. It does not own any copyrights to the journals and is not responsible for their content. The rights usually lie with the publishers or the external rights holders. Publishing images in print and online publications, as well as on social media channels or websites, is only permitted with the prior consent of the rights holders. [Find out more](#)

**Download PDF:** 17.01.2026

**ETH-Bibliothek Zürich, E-Periodica, <https://www.e-periodica.ch>**

# ECOLE CANTONALE DE PORRENTU Y

\*

L'Ecole cantonale comprend un  
**PROGYM NASE ET UN GYM NASE**

La division supérieure prépare aux examens de maturité classique,  
littéraire, scientifique et commerciale; elle délivre aussi le diplôme  
commercial.

\*

L'Ecole figure sur la liste des établissements dont le

## *Diplôme de maturité*

est reconnu pour l'admission à toutes les facultés universitaires  
et aux différentes sections de l'Ecole polytechnique fédérale.

Cours spéciaux de français  
pour les élèves de langue allemande

---

*L'année scolaire s'ouvre en avril  
Pour tous renseignements s'adresser  
au recteur*



# **L'Imprimerie des Coopératives Réunies**

## **La Chaux-de-Fonds**

Tél. 039/2 20 38, rue du Parc 105

Bureaux au 1<sup>er</sup> étage

*Exécute aux meilleures conditions*

*tous les travaux d'impression*

*pour commerçants, industriels, sociétés, etc.*

## *Emulateurs!*

Procurez-vous le livre qui doit figurer dans votre  
documentation jurassienne

## **Sommets et Rivières**

Edition de l'Association pour le Développement de  
La Chaux-de-Fonds (A. D. C.)

En vente dans toutes les librairies et auprès de l'éditeur

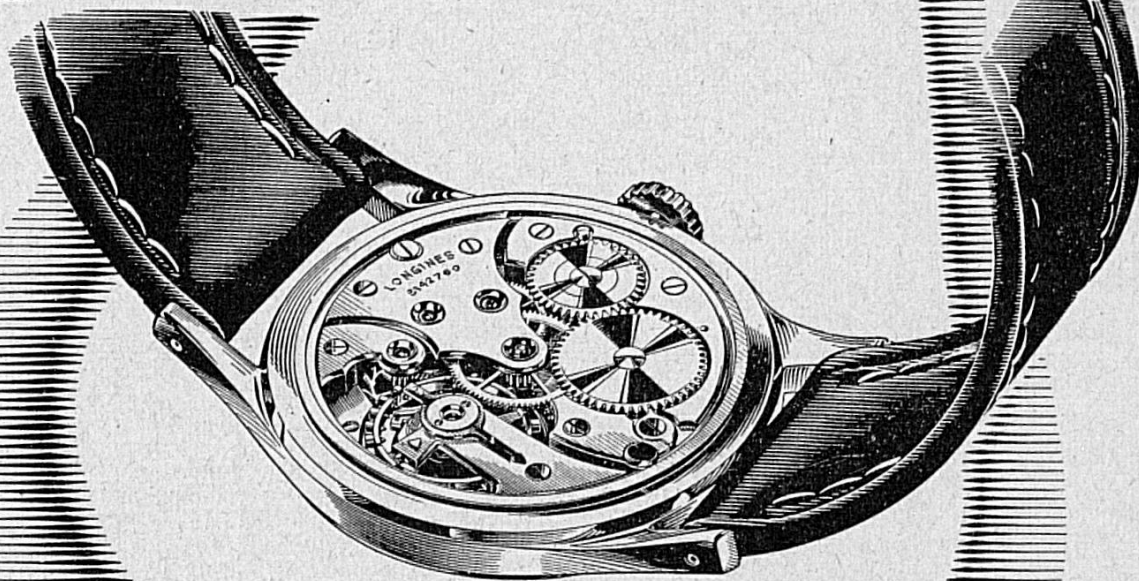
LONGINES



SYMBÔLE DU TEMPS PRÉCIS

## Qualité LONGINES

Dessin parfait, travail sans défaut, usinage impeccable de la moindre pièce, matières premières soigneusement sélectionnées. Tels sont les principaux éléments de la qualité Longines.



# LONGINES

10 GRANDS PRIX



★★★ CECI EXPLIQUE POURQUOI LONGINES EST UN ★★★  
SYMBÔLE DE QUALITÉ





**UNIVERSO**  
S.A.

*Société générale des fabriques d'aiguilles de montres*

*Grands Magasins  
de l'Élégance féminine*

**REHWAGEN**

ROBES - COSTUMES - MANTEAUX

LA CHAUX-DE-FONDS  
49, LÉOPOLD ROBERT

TÉL. 2. 21. 41 (039)



**NIVAROX**

FABR. DE SPIRAUX ST IMIER (SUISSE)

NOMBREUX PRIX D'OBSERVATOIRE ET PRIX GUILLAUME  
SPIRAL COMPENSATEUR ANTIRQUILLE - ANTIMAGNÉTIQUE  
SUPER-ÉLASTIQUE ISOCHRONE

HAFFELBACH



# COOPÉRATIVES *Réunies*

DEFENDENT VOS INTÉRÊTS DE CONSOMMATEUR

**65 magasins**

dans les Montagnes neuchâtelaises  
et le Jura bernois

Siège social: La Chaux-de-Fonds, Serre 43

## **Loterie Romande**

*Un billet ...*

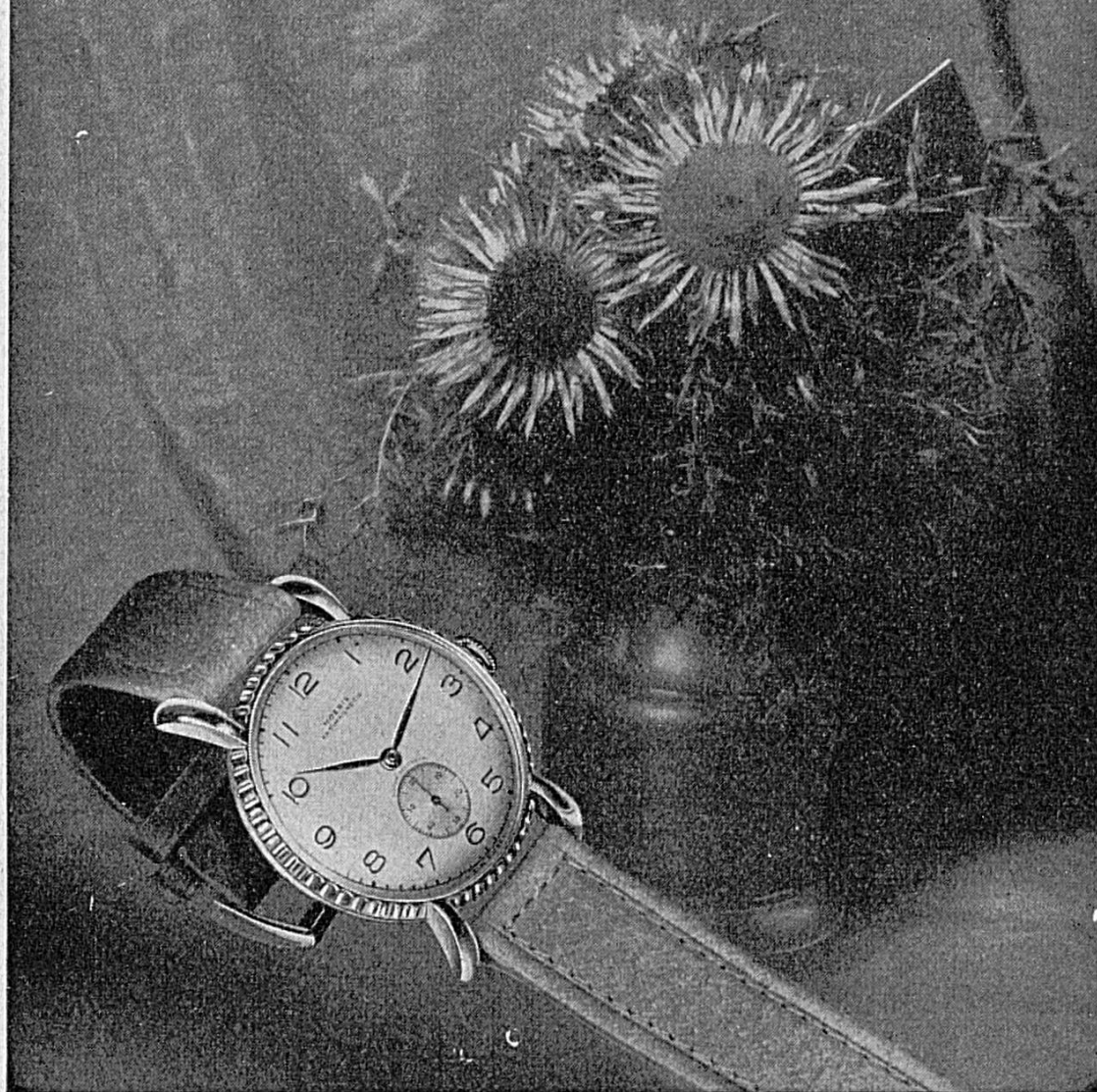
*Une chance ...*

*Un bienfait ...*

Secrétariat cantonal: Faubourg du Lac 2, Neuchâtel  
Chèques postaux IV 2002, téléphone (038) 5 48 20

# MOERIS

*Grands Prix*





VETEMENTS

*Frey*

CONFECTION

CONFECTION — MESURE  
MESSIEURS ET ENFANTS  
TAILLEUR ET MANTEAU  
POUR DAMES SUR MESURE  
UNIFORMES EN TOUS GENRES

LA CHAUX-DE-FONDS • LD. ROBERT 64

## AU CHAT BOTTÉ

Léopold-Robert 33 - Tél. 2 51 20

LA CHAUX-DE-FONDS

*Chaussures*

Très grand choix

Nombreuses exclusivités:

Modèles bottier de luxe, Genève

Modèles italiens

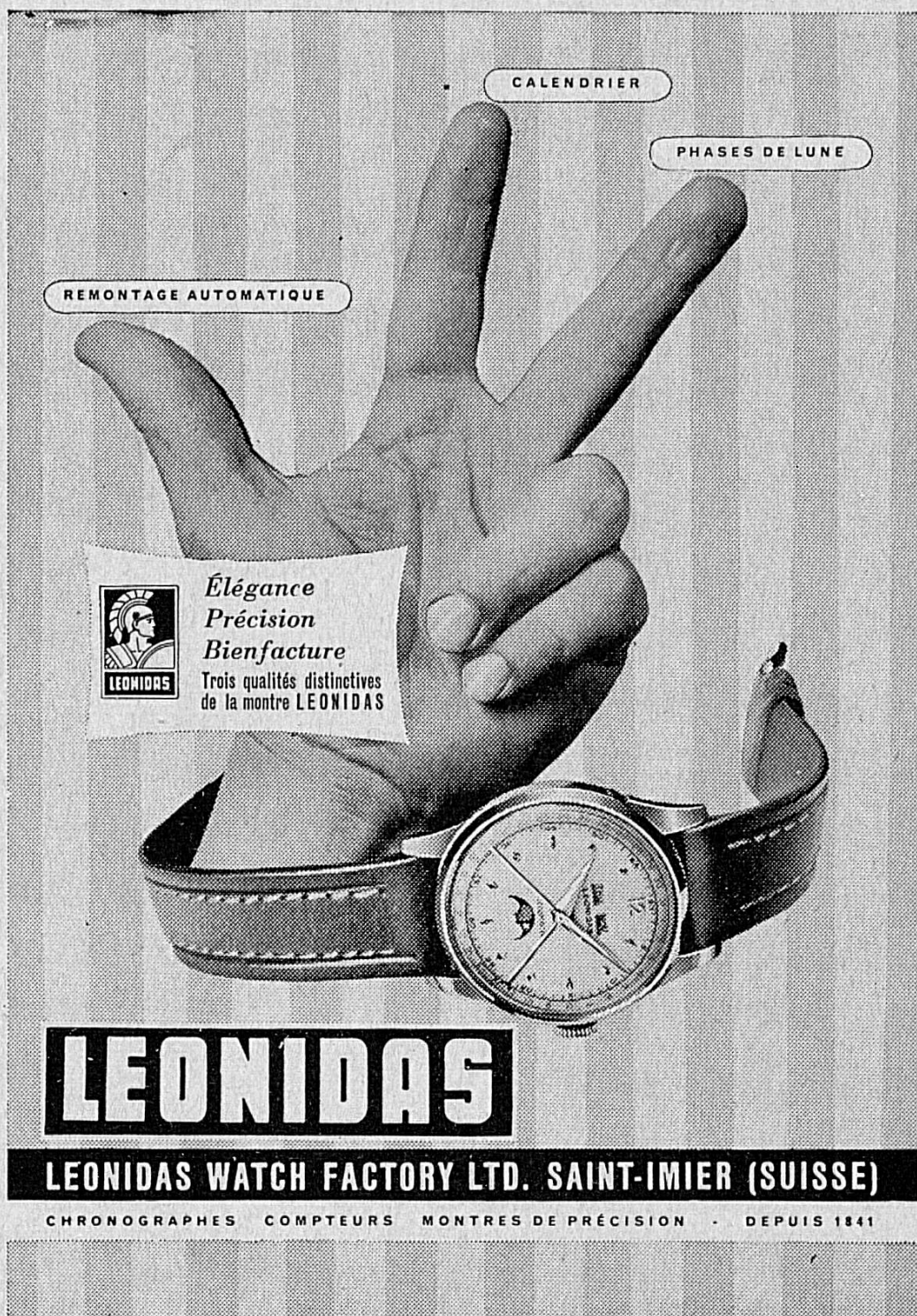
Collection MARTIN pour dames et messieurs

Tous les prix

POUR TOUS VOS ACHATS




Marchandises de qualité



CALENDRIER

PHASES DE LUNE

REMONTAGE AUTOMATIQUE

 **Élégance**  
**Précision**  
**Bienfacture**  
Trois qualités distinctives  
de la montre LEONIDAS

**LEONIDAS**

**LEONIDAS WATCH FACTORY LTD. SAINT-IMIER (SUISSE)**

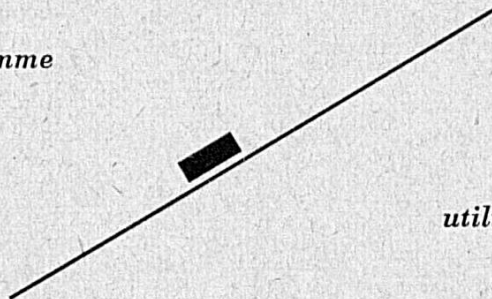
CHRONOGRAPHES    COMPTEURS    MONTRES DE PRÉCISION    •    DEPUIS 1841

*En vente chez les bons horlogers*



POUR VOS EXCURSIONS A *Mont-Soleil*

*en été comme  
en hiver*



*utilisez le*

CHEMIN DE FER FUNICULAIRE

*Saint-Imier - Mont-Soleil*

Prix réduits pour sociétés

IMPRIMERIE

*Le Franc-Montagnard S.A.*

*Saignelégier . Le Noirmont*

TOUS LES IMPRIMÉS  
pour le commerce, pour l'industrie,  
pour les communes, pour les sociétés

*Edition „LE FRANC-MONTAGNARD“*

*Journal tri-hebdomadaire, le seul organe de la région*

BOÎTES DE MONTRES



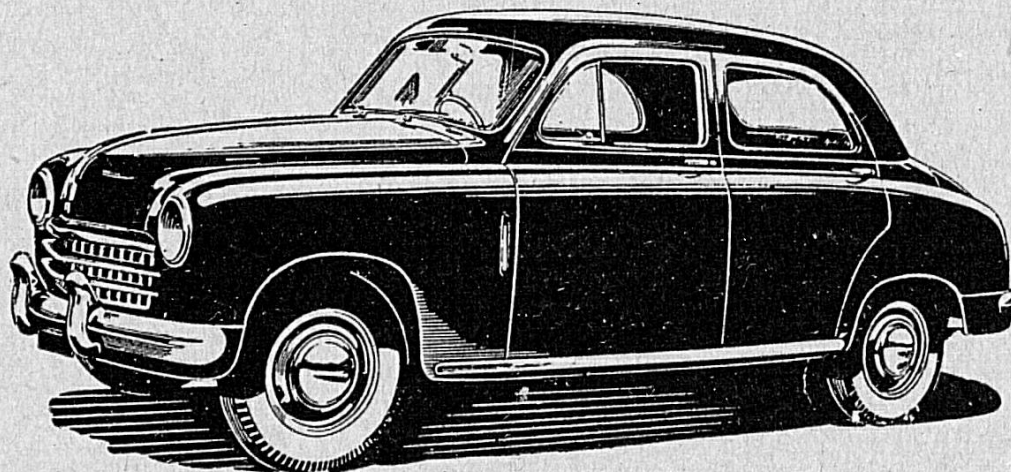
**Mirval S.A.**  
SAIGNE LÉGIER



*Pour l'organisation  
de votre bureau adressez-vous  
à la maison spécialisée  
depuis*

**1 8 5 9**

**CHARLES KUHN & CIE - BIENNE**



**FIAT**

**SUCCÈS MONDIAL CONSTANT**

Pièces de rechange  
Atelier de  
réparations

**S. AUTO A. G.**  
BIEL-BIENNE

Vente  
Echange  
Garage

**Bienne, 13, place de la Gare - Tél. (032) 23388**

PUBLI FILIION



A.E. MISEREZ



SAIGNELEGIER



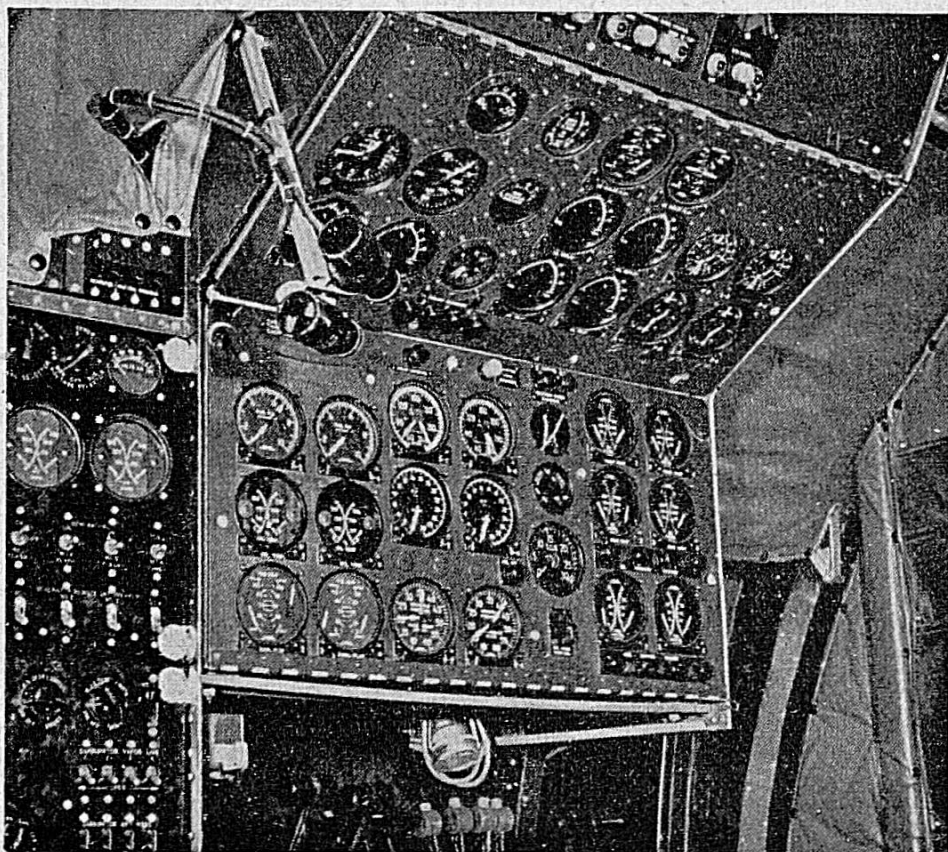
*Manufacture d'outillage de haute précision  
pour l'horlogerie et tout laboratoire scientifique*

Brucelles - Pinces - Mandrins - Tournevis, etc.

**V<sup>ve</sup> Th. Dumont Fils & C<sup>ie</sup>**

MONTIGNEZ (J. B.)

Téléphone (066) 7 56 40    Télégramme : Outilsdumont



*La sécurité aérienne exige un nombre impressionnant d'appareils de bord.  
Aussi, dans ce domaine, comme dans la chronométrie, la biologie, la radio, etc.,  
on utilise les*

### **OUTILS DUMONT**

*Les avantages de leur précision et bienfacture témoignent journellement d'une  
fidèle collaboration dans tous les domaines techniques.*

# PIERCE

BIENNE · MOUTIER

FONDÉE EN 1883

Water-resistant



31/1201  
10 1/2" SC

Montres: Automatiques  
Calendriers  
Chronographes  
Imperméables  
Parashock  
Secondes centres  
Extraplates  
etc.

CALENDAR

37/1156/2

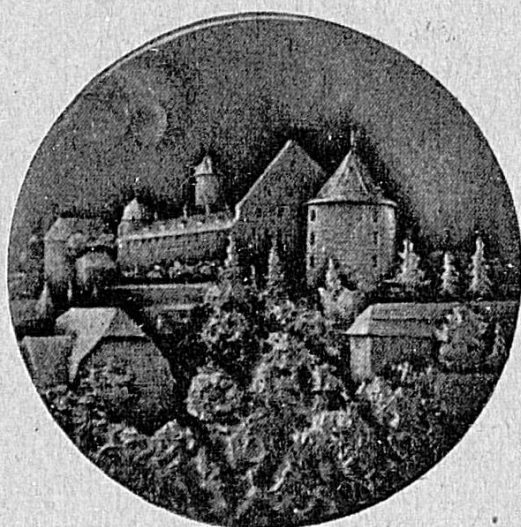


En vente dans  
tous les bons magasins  
d'horlogerie





se recommande pour banquets, séjours,  
réunions de familles, mariages, assemblées.  
Téléphone (032) 2 42 02 H. Gabriel, dir.

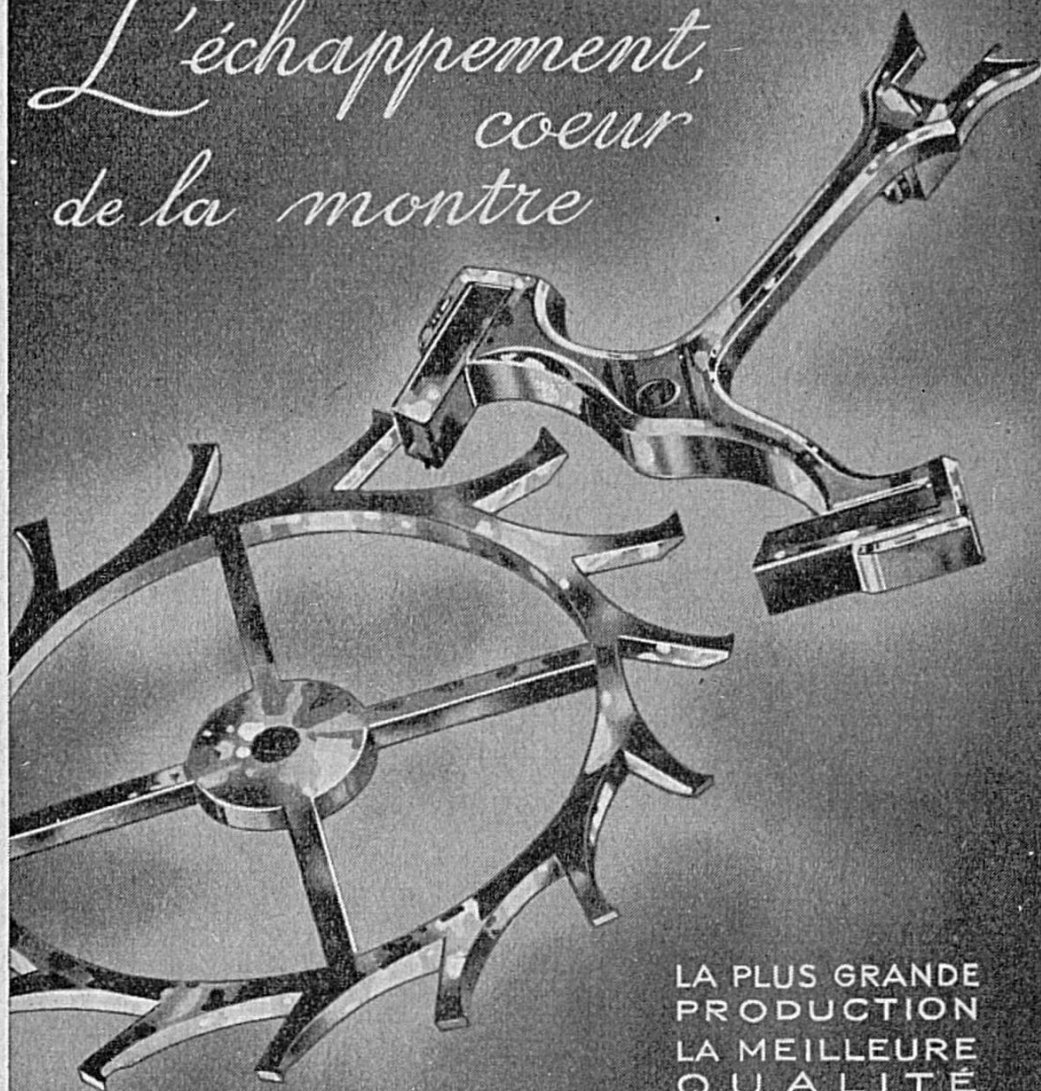


HUGUENIN

GRAVE ET FRAPPE LA  
MÉDAILLE DEPUIS 1868

LE LOCLE

*L'échappement,  
coeur  
de la montre*



LA PLUS GRANDE  
PRODUCTION  
LA MEILLEURE  
QUALITÉ

**LES FABRIQUES D'ASSORTIMENTS  
RÉUNIES**

LE LOCLE





# TAVANNIT

**Panneau  
plastique  
en bois contreplaqué**

**Fabrique de panneaux forts et bois croisé S.A., Tavannes**

Pour tous vos imprimés une bonne adresse :

IMPRIMERIE H. KRAMER, TAVANNES

Téléphone (032) 9 23 07

Editeur du «*Courrier de la Vallée de Tavannes*»

46<sup>me</sup> année — Journal tri-hebdomadaire

*Livres — Brochures — Livrets de fête — Programmes — Affiches*

*Travail soigné et de bon goût*



CYMA-Automatic se remonte par les gestes naturels du bras ou du poignet. C'est une montre de précision dont le mouvement 17 rubis est doublement protégé contre les chocs. Son mécanisme automatique fait l'objet de six brevets différents. Dans le monde entier, des millions de montres CYMA donnent chaque jour satisfaction. / dep. 156.—  
CYMA - UNE DES MEILLEURES MONTRES SUISSES



# IMPRIMERIE DU PROGRÈS

TRAMELAN

*Tous les imprimés aux meilleures conditions*  
*Journal tri-hebdomadaire paraissant à Tramelan (Publicité efficace)*  
*Tous les articles de bureau - Papeterie*

Téléphone (032) 9 30 40

Livraison rapide

## PIERRES POUR L'HORLOGERIE

*Jacques Perret*

TRAMELAN

*La pierre de qualité*

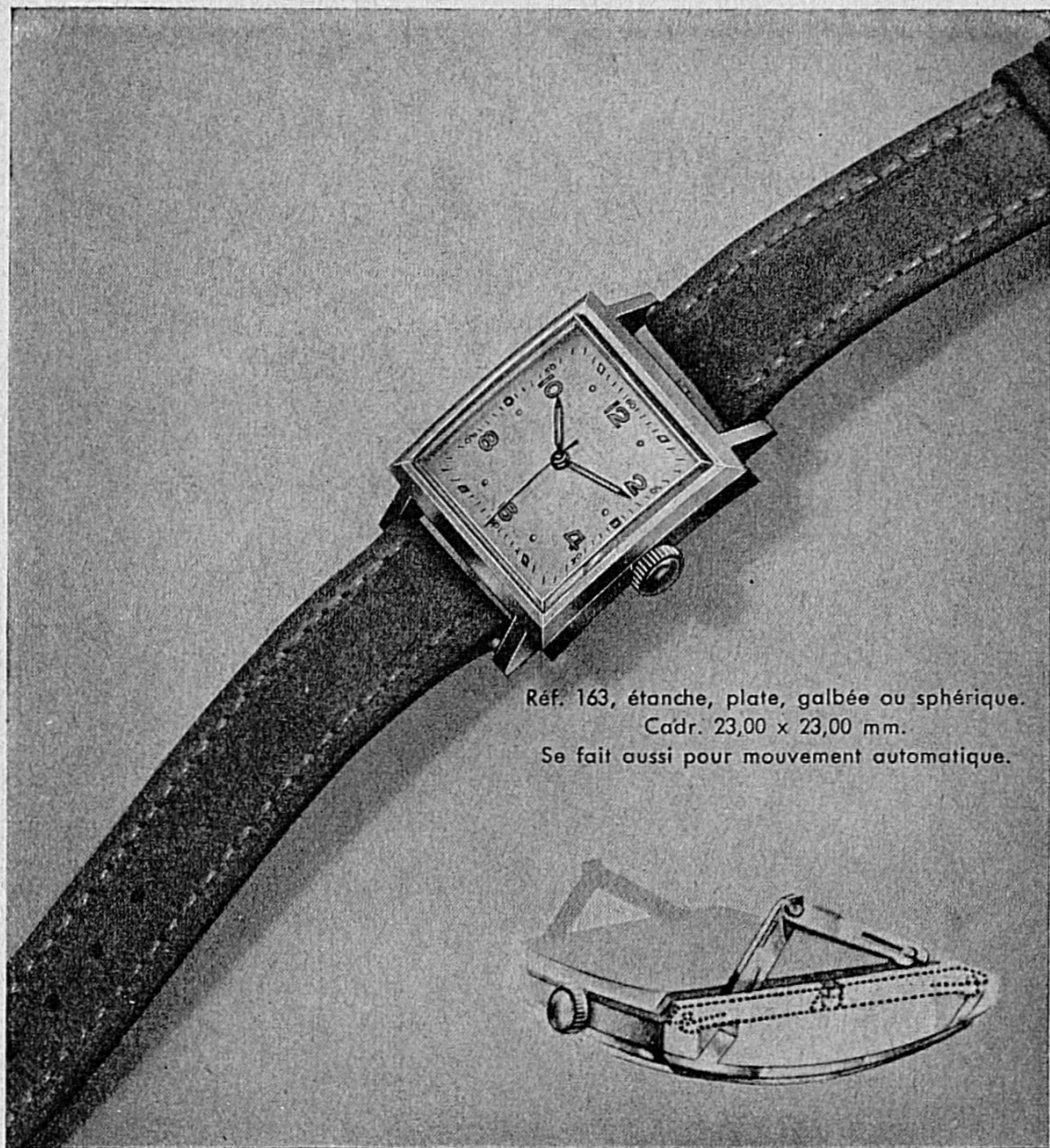
TÉLÉPHONE (032) 9 30 56

*Restaurant de la Place*

TRAMELAN

*Restauration à toute heure*  
*Cuisine soignée*  
*Consommations de premier choix*

Se recommande : I. Kessler-Racine



Réf. 163, étanche, plate, galbée ou sphérique.  
Cadr. 23,00 x 23,00 mm.  
Se fait aussi pour mouvement automatique.

FABRIQUE DE BOITES TRAMELAN S.A.



# A VILLERET-SUISSE (J.B.)

DANS CE VIEUX COMPTOIR DATANT DE 1636



EST NÉE LA MANUFACTURE D'HORLOGERIE

## RAYVILLE S.A.

SUCCESEURS DE

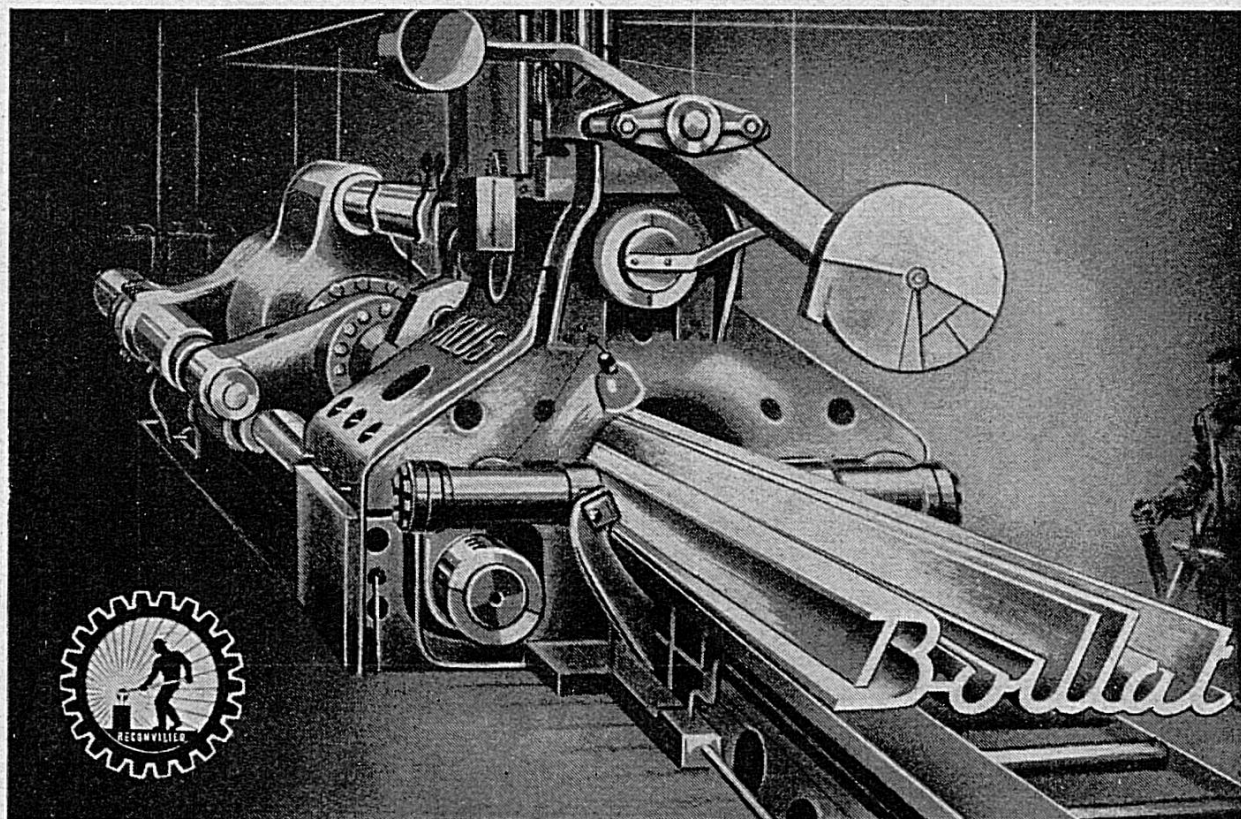
## BLANCPAIN

DES SIÈCLES D'EXPÉRIENCE AU  
SERVICE D'UNE QUALITÉ SOIGNÉE

SPÉCIALITÉ:

MONTRES ET MOUVEMENTS  
PETITS CALIBRES ET CALIBRES AUTOMATIQUES

# FONDERIE BOILLAT S.A. RECONVILIER



**Cuivre - Laiton**  
**Maillechort**  
**Bronze et tous alliages**

en planches, bandes, fils  
et tringles ronds et profilés,  
de toutes dimensions

pour Décolletage  
Découpage  
Emboutissage  
Horlogerie  
Compteurs  
Profils de construction  
et de décoration



# AUTO-TRANSPORT T. S. P. G.

Bureau d'administration à Tramelan

## *Courses de sociétés*

aux conditions les plus avantageuses

Transports de choses

Téléphone (032) 9 32 35

# *Société La Bonne Presse*

PORRENTRUY

Téléphone (066) 6 10 13

Chèques postaux IVa 1204

livre rapidement et à de bonnes conditions

## TOUS LES IMPRIMÉS

pour le commerce, l'administration et l'industrie

Editeur du Quotidien catholique

### *Le Pays*

largement répandu dans les districts de Porrentruy, Delémont, Moutier, des Franches-Montagnes, de Courtelary, Bienne et dans le Lauffonnais, ainsi qu'à Berne et dans le canton de Neuchâtel,

### *de l'Almanach catholique du Jura*

avec chronique jurassienne abondamment illustrée  
et de

*Jeunes Forces*, mensuel de la Jeunesse Catholique  
Agricole de la Suisse Romande

*Objets d'art religieux - Ornaments et orfèvrerie d'église*  
*Papeterie et librairie*

# Sté Coopérative du Vêtement

**La Chaux-de-Fonds** 43, Daniel Jeanrichard • Téléphone 2 35 78  
Magasin au 1er étage

---

Confection pour messieurs et enfants  
Complets sport, ville et soirées

## *Le tailleur pour tous*

Vêtements sur mesure  
pour dames et messieurs  
Grand échantillonnage à disposition

# LA CITÉ DU LIVRE

*Librairie Coopérative*

LA CHAUX-DE-FONDS / LE LOCLE

## GRANDS TEXTES ILLUSTRES

Daragnès — Dufy — Erni — Gus Bofa — Maillol  
Steinlen — Maserel, etc.

## ESTAMPES ORIGINALES

Jacquemin — Caillard — Rodin — Erni — Decaris  
Planson — Brianchon, etc.

## LITTÉRATURE GÉNÉRALE

Belles-Lettres — Philosophie — Art — Musique  
Poésie — Histoire, etc.



# *Hôtel du Jura Porrentruy*

---

Sa bonne cuisine

---

Ses spécialités

---

Ses vins fins

---

Se recommande : Famille Léon Joset

Téléphone 6 17 48

# *Lithographie Frossard*

S. à. r. l.

PORRENTRUY

Offset - Imprimerie - Reliure

Cartonnage - Registres

Edition de brochures en tous genres

Impression de musique

Planches hors-texte en une ou plusieurs couleurs

Impression en relief

Téléphone 6 17 75

Chèques postaux IVa 251

# *Ville de Porrentruy*

---

## **Ses écoles supérieures:**

ÉCOLE CANTONALE

Progymnase - Gymnase - Section commerciale

ÉCOLE NORMALE DES INSTITUTEURS

ÉCOLE NORMALE DES MAITRESSES MÉNAGÈRES

ÉCOLE SECONDAIRE DES JEUNES FILLES

Section ménagère

## **Ses institutions pour la formation professionnelle:**

ÉCOLE PROFESSIONNELLE POUR ARTISANS

ATELIERS D'APPRENTISSAGE POUR HORLOGERS

### **Visitez ses monuments historiques**

*Le Château et la Porte de France*

*Les bâtiments scolaires*

*L'Hôtel de Ville*

*L'Hôpital*

*La Préfecture (Hôtel de Gléresse)*

*L'ancien Hôtel des Halles*

*Les fontaines*

*L'Eglise Saint-Pierre*

### **sans oublier**

*La bibliothèque et le musée de l'Ecole cantonale*

*Les collections géologiques*

*Le jardin botanique et le jardin alpestre*

*Le parc Bellevue*

Parcourez les rues de la vieille ville, si caractéristiques  
par leur perspective



**JEZLER**  
ARGENT MASSIF



**P. Muller-Chenal**

Porrentruy

Place de l'Hôtel de Ville

Téléphone 6 15 12

Fabrique de boîtes  
de montres

Matriçage à chaud

Spécialité  
de boîtes étanches

**Arthur Prétat  
& Fils**

S à r. l.

PORRENTUUY  
Quai de l'Allaine 4



# LE JURA

102<sup>e</sup> année - Le plus ancien des journaux jurassiens

ORGANE D'INTÉRÊT PUBLIC ET D'INFORMATIONS  
paraissant à Porrentruy, les mardi, jeudi et samedi

Son supplément:

## GALERIE JURASSIENNE

Portraits de personnalités ayant joué un rôle marquant  
dans les affaires publiques ou illustré la petite patrie

## UN SIÈCLE DE VIE JURASSIENNE

1850—1950 ouvrage de luxe (500 pages) richement illustré publié  
à l'occasion du centenaire du journal „Le Jura“

## *Imprimerie*

Travaux artistiques et de choix - Editions d'ouvrages - Labeurs  
Exécution très rapide et très soignée de tous documents

## *Librairie*

Tous les ouvrages littéraires et de sciences en magasin ou sur commande  
Prix des maisons d'éditions - Fournitures scolaires et de bureaux

---

Articles de fantaisie - Maroquinerie  
Objets de piété - Papiers peints - Stylos de toutes marques  
Céramiques - Papiers en tous genres



L A M A I S O N D U L I V R E

Reliures pour bibliothèques privées, scolaires et publiques  
Reliures de registres - Reliures d'amateurs - Cartonnages  
Reliures d'art - Dorures à la feuille - Restauration de volumes

*Ateliers de reliures et d'encadrements*

**E. BATAILLARD · PORRENTUUY**

Maison fondée en 1899 · Rue de la Préfecture 12a

Encadrement de tableaux modernes et anciens

*Spécialité d'encadrement de peintures,  
d'aquarelles et antiquités*

Restauration d'anciens tableaux et cadres  
Cadres de style · Glaces et miroirs

Reproductions de Maîtres · Livres d'occasion · Ouvrages sur le Jura

L A M A I S O N D U C A D R E



**MOBILIÈRE SUISSE**

*Assurances*

CONTRE L'INCENDIE, LE VOL AVEC EFFRACTION, LE BRIS DES GLACES, LES DÉGÂTS  
DES EAUX, ET LES DOMMAGES CAUSÉS PAR LES FORCES DE LA NATURE

BEAUTÉ

PRÉCISION



*Cortébert*

MAISON FONDÉE EN 1790

AGENTS OFFICIELS

Delémont: Aug. Glanzmann, avenue de la Gare 7  
Jules Grobéty

Laufon: A. Vogt-Weiss, Hauptstrasse 9

Malleray: Roland Boillat

Moutier: H. Paillard, rue Centrale 51

Porrentruy: Paul Müller, rue Péquignat 6

St-Imier: G. Jobin-Barth, Francillon 28

SEULES LES MONTRES CORTÉBERT SONT MUNIES DU DISPOSITIF SPIROFIX



*La Société jurassienne  
d'Emulation  
travaille au développement  
intellectuel et moral  
du Jura tout entier.*

*Elle mérite donc qu'on  
s'intéresse à elle.*

Un annonceur anonyme

# UNIVERSITÉ DE NEUCHÂTEL

## *Faculté des Lettres*

avec Séminaire de français moderne pour étudiants de langue étrangère.

Cours de vacances du 14 juillet au 16 août. Cours de langue, de littérature et de civilisation françaises.

## *Faculté des Sciences*

avec enseignement préparant aux divers types de licence, au diplôme d'ingénieur-chimiste, d'ingénieur-horloger, au doctorat ès sciences, ainsi qu'aux premiers examens fédéraux de médecine, pharmacie, art dentaire et art vétérinaire.

## *Faculté de Droit*

avec section des sciences commerciales, économiques et sociales.

## *Faculté de Théologie*

Semestre d'hiver: 15 octobre 1952 au 2 avril 1953.

SE RENSEIGNER AU SECRÉTARIAT



*Agriculture  
Artisanat*



*Commerce  
Industrie*

# FOIRE NATIONALE

## COMPTOIR SUISSE

### LAUSANNE

*chaque année en septembre*

La plus importante foire helvétique d'automne - Un panorama de toute l'économie d'une nation

## UNIVERSITÉ DE LAUSANNE

Facultés de théologie (protestante) - Droit - Médecine - Lettres - Sciences

*A la Faculté de Droit se rattachent :*

- une Ecole des Hautes Etudes Commerciales (Sciences commerciales, mathématiques financières, techniques des assurances)*
- une Ecole des Sciences sociales et politiques (y compris sciences pédagogiques et études consulaires)*
- un Institut de police scientifique (le seul de son espèce en Suisse)*

*A la Faculté des Sciences se rattache une Ecole de pharmacie*

### ECOLE POLYTECHNIQUE

*Ecole d'ingénieurs - Ecole d'architecture et d'urbanisme*

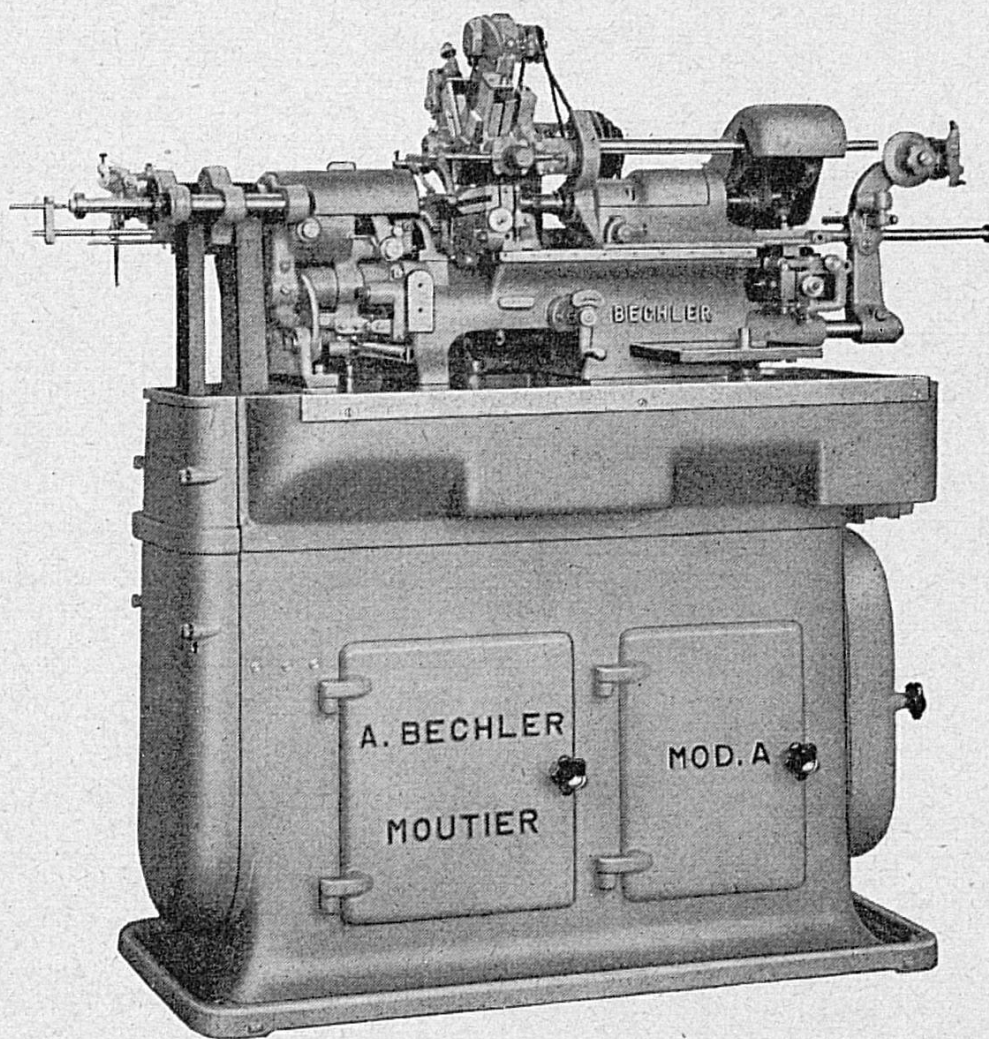
NOMBREUSES BIBLIOTHÈQUES DE FACULTÉS

Bibliothèque cantonale et universitaire : env. 450 000 volumes

*Pour tous renseignements, s'adresser au Secrétariat de l'Université  
Palais de Rumine, Lausanne*

POUR LE DÉCOLLETAGE D'HORLOGERIE

# L'ISOMATIC



FABRIQUE DE MACHINES

## ANDRÉ BECHLER S.A.

MOUTIER

L'usine suisse la plus importante pour la fabrication des  
tours automatiques à décolleter





**B E R N**

NEUENGASSE 20 · TELEPHON 24631

HANS BERCHTOLD-SCHNEIDER

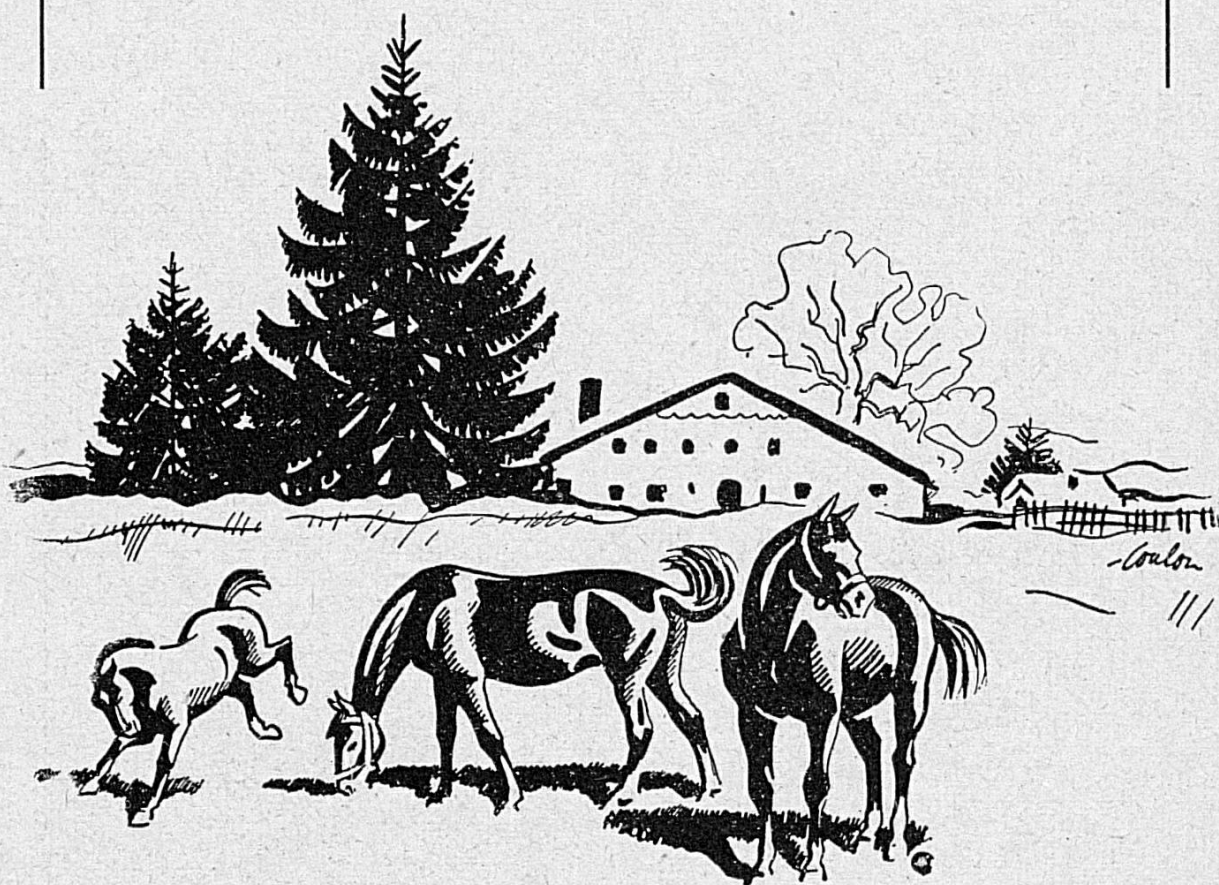
*Son ambiance sympathique aux Jurassiens*







POUR LE TOURISME DANS LE JURA BERNOIS



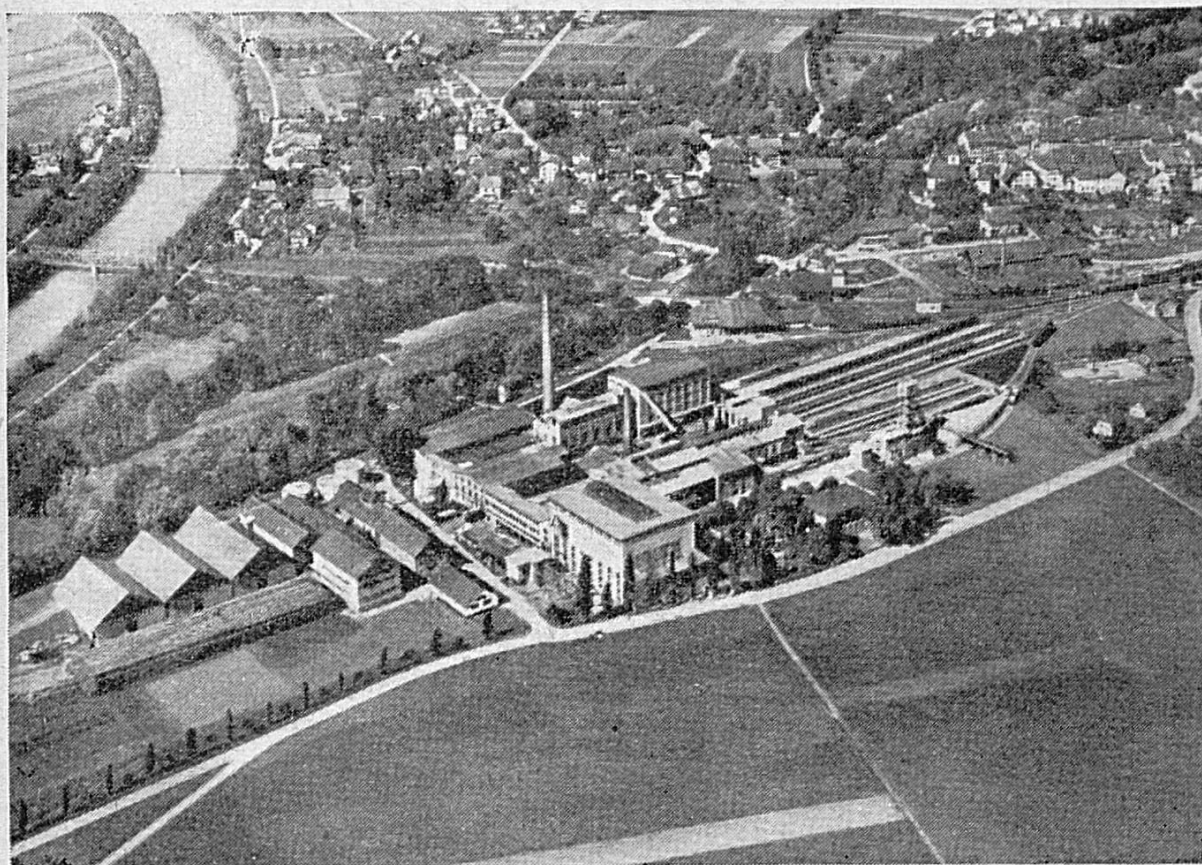
# PRO JURA

SECRETARIAT CENTRAL A MOUTIER

Rue Centrale 62 / Téléphone (032) 6 48 24

Prospectus, cartes et dépliants

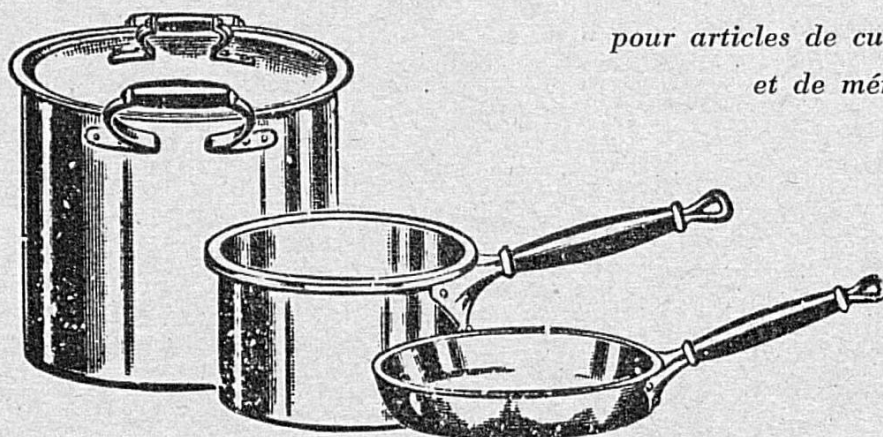
*Sucrierie & Raffinerie  
d'Aarberg S. A.*



*Sucre raffiné de toutes sortes  
Pulpes sèches de betteraves à sucre  
Fourrages mélassés  
Engrais de vinasse Ps. N. K. 9. 2. 5.  
Alcool fin*



## MAISON SPÉCIALE



*pour articles de cuisine  
et de ménage*

### CHRISTEN & CIE S.A. BERNE

Rue du Marché 28 Tél. (031) 2 56 11

## HERMES

*Baby*

*si économique!*

*la machine  
à écrire*

*la plus  
légère*

*la plus  
compacte*

*la moins  
chère*

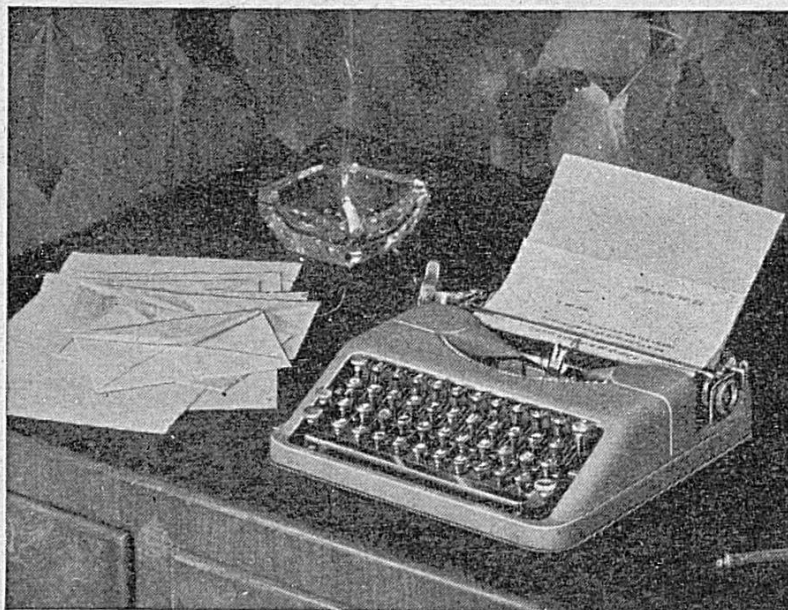
**Fr. 230.—**

*Autres modèles*

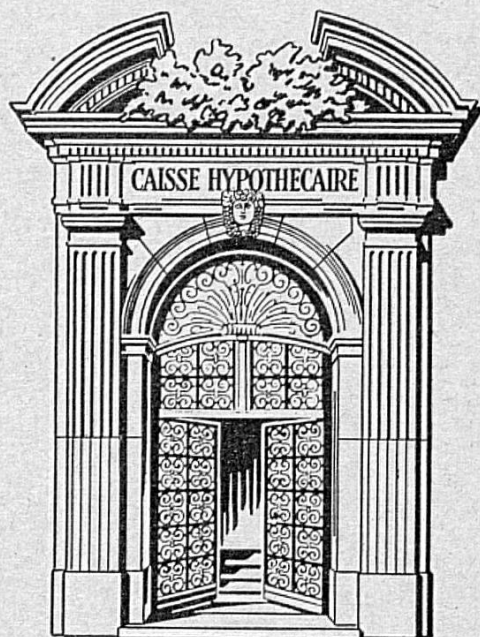
**HERMES**

*de Fr. 370.—*

*à Fr. 1760.—*



**A. & W. MUGGLI - Hirschengraben 10 - Tél. (031) 223 33 - BERNE**



## *Un livret d'épargne*

de notre Banque, sur lequel vous avez placé vos économies,  
constitue une réserve disponible en tout temps

## *Des prêts hypothécaires*

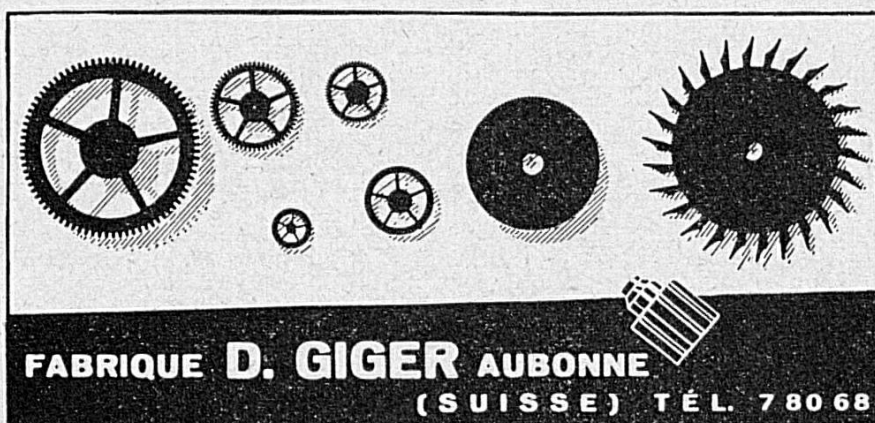
nouveaux et supplémentaires peuvent être obtenus à des conditions  
avantageuses auprès de notre Banque

Conseils et renseignements gratuits

# **Caisse Hypothécaire du Canton de Berne**

Garantie de l'ETAT





Spécialités de roues anglées et roues de centres,  
roues pour chronographes, roues nickel pur, etc.

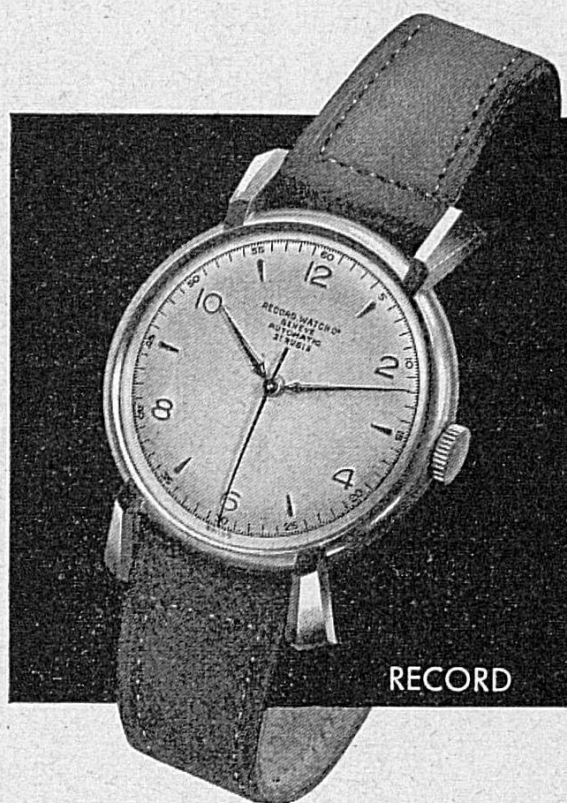
## L'APÉRITIF DE QUALITÉ NATUREL

*(sans produit distillé)*

# Vitavin

*votre apéritif*

Préparé par VITAVIN S.A. NYON



UN MODÈLE DE LA COLLECTION  
DES  
MONTRES AUTOMATIC 21 RUBIS  
DE

**RECORD WATCH C<sup>o</sup> S.A.**



# *Caisse d'Epargne de Bassecourt*

Bassecourt - Porrentruy - Delémont - Moutier

BANQUE JURASSIENNE D'ÉPARGNE ET DE CRÉDIT

Capital-actions et réserves fr. 1'550'000,—

*Traite toutes opérations de banque  
aux meilleures conditions*

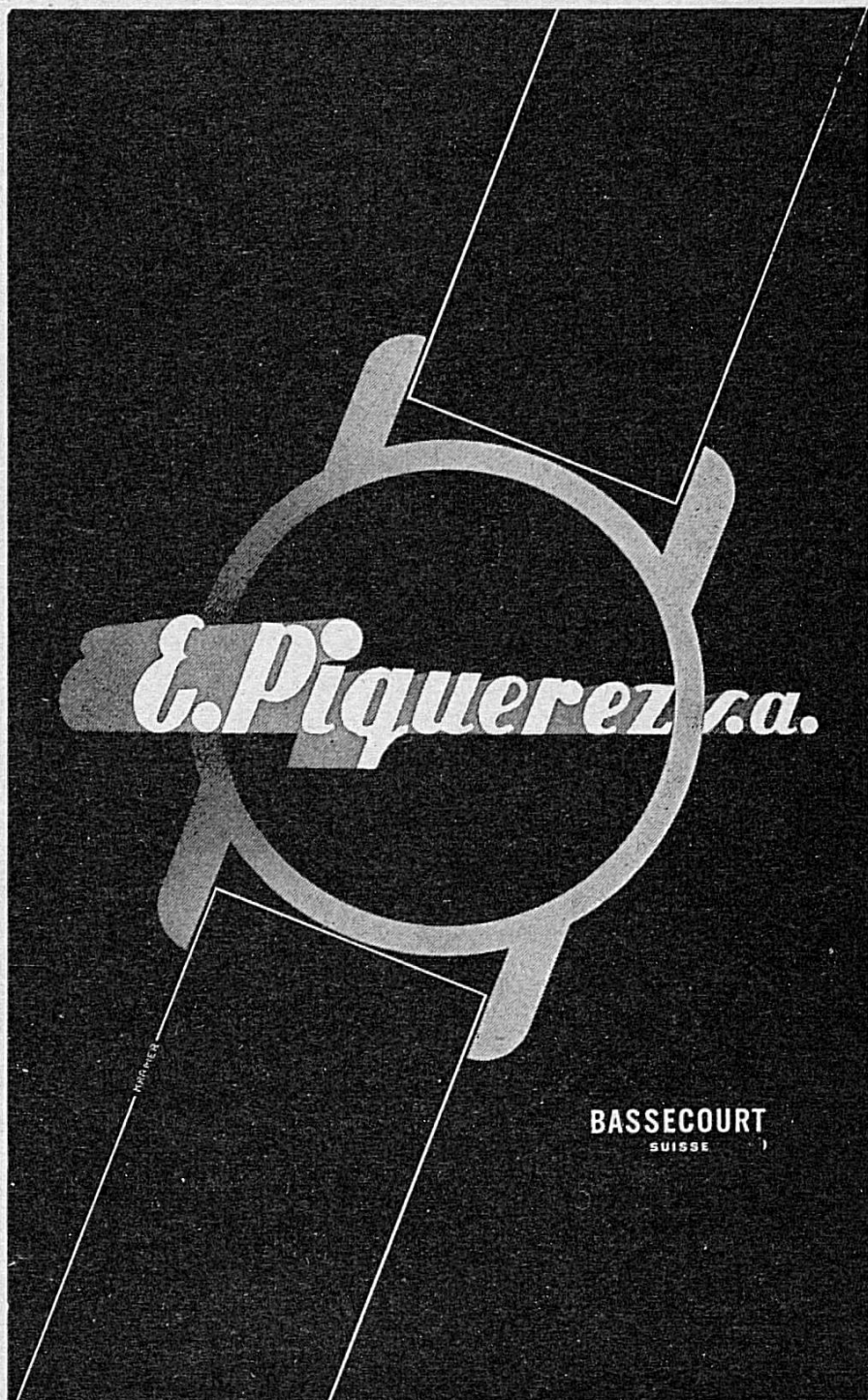
Conseils et renseignements seront obligeamment fournis  
par la direction et par ses bureaux

## GEORGES RUEDIN S.A.

BASSE COURT

\*

*FABRIQUE DE BOITES DE MONTRES  
EN TOUS GENRES*



BASSECOURT  
SUISSE



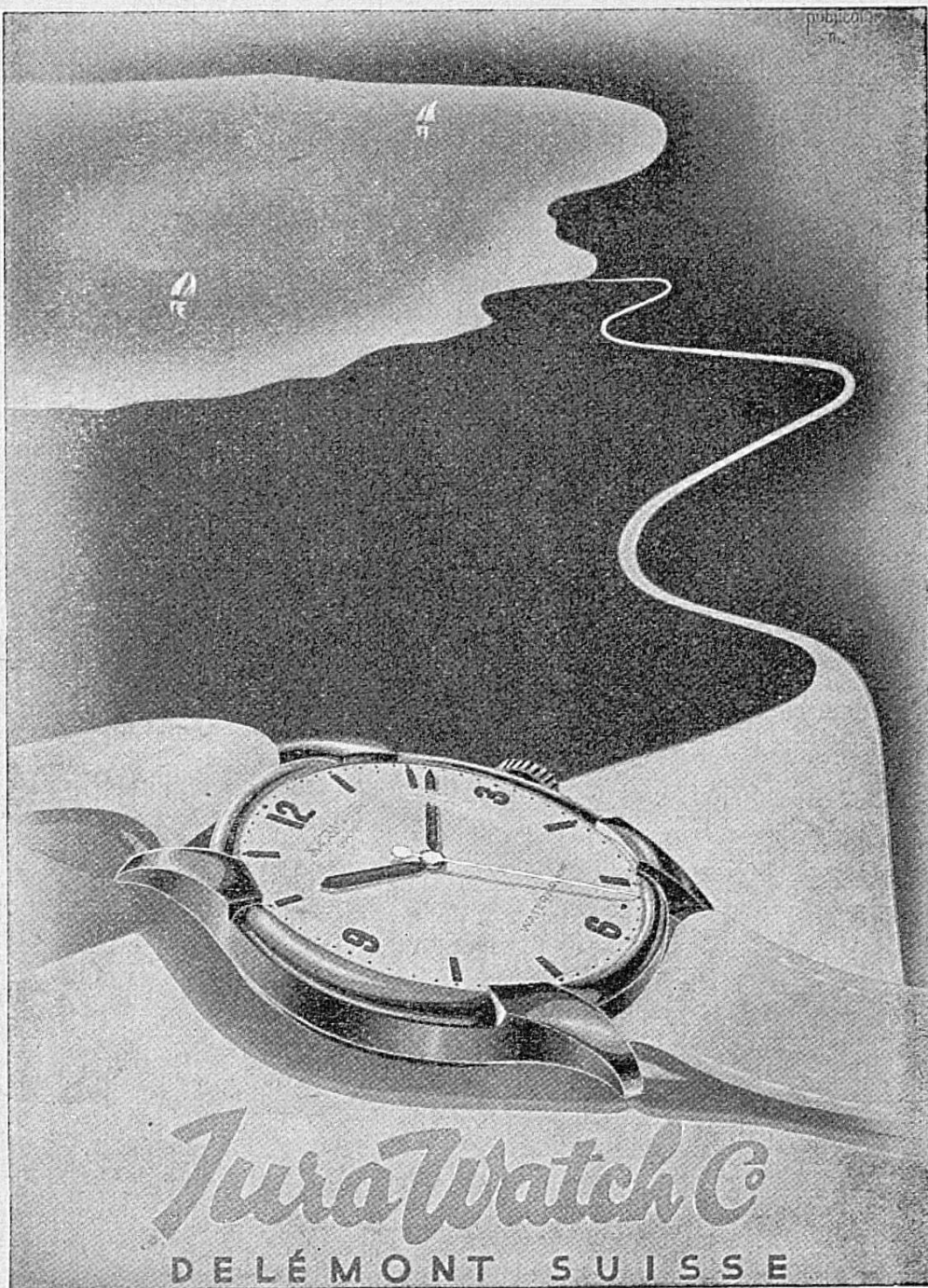
*Léon Frésard*

S. A.

FABRIQUE DE BOITES

DE MONTRES

*Bassecourt*



MONTRES ANCRE, CYLINDRE ET SYSTÈME ROSKOPF



# *Communes d'Ajoie!*

Pour vos travaux d'installation, d'entretien et de réparation de vos réseaux d'eau, adressez-vous en toute confiance à la maison spécialisée

\*

## *Entreprise du gaz S.A.*

PORRENTRUY

Tél. 6 11 53

## **SOCIÉTÉ JURASSIENNE DE MATÉRIAUX DE CONSTRUCTION S.A.**

DELÉMONT

*Tout pour la construction  
Fabrication de produits en ciment*

### SPÉCIALITÉS :

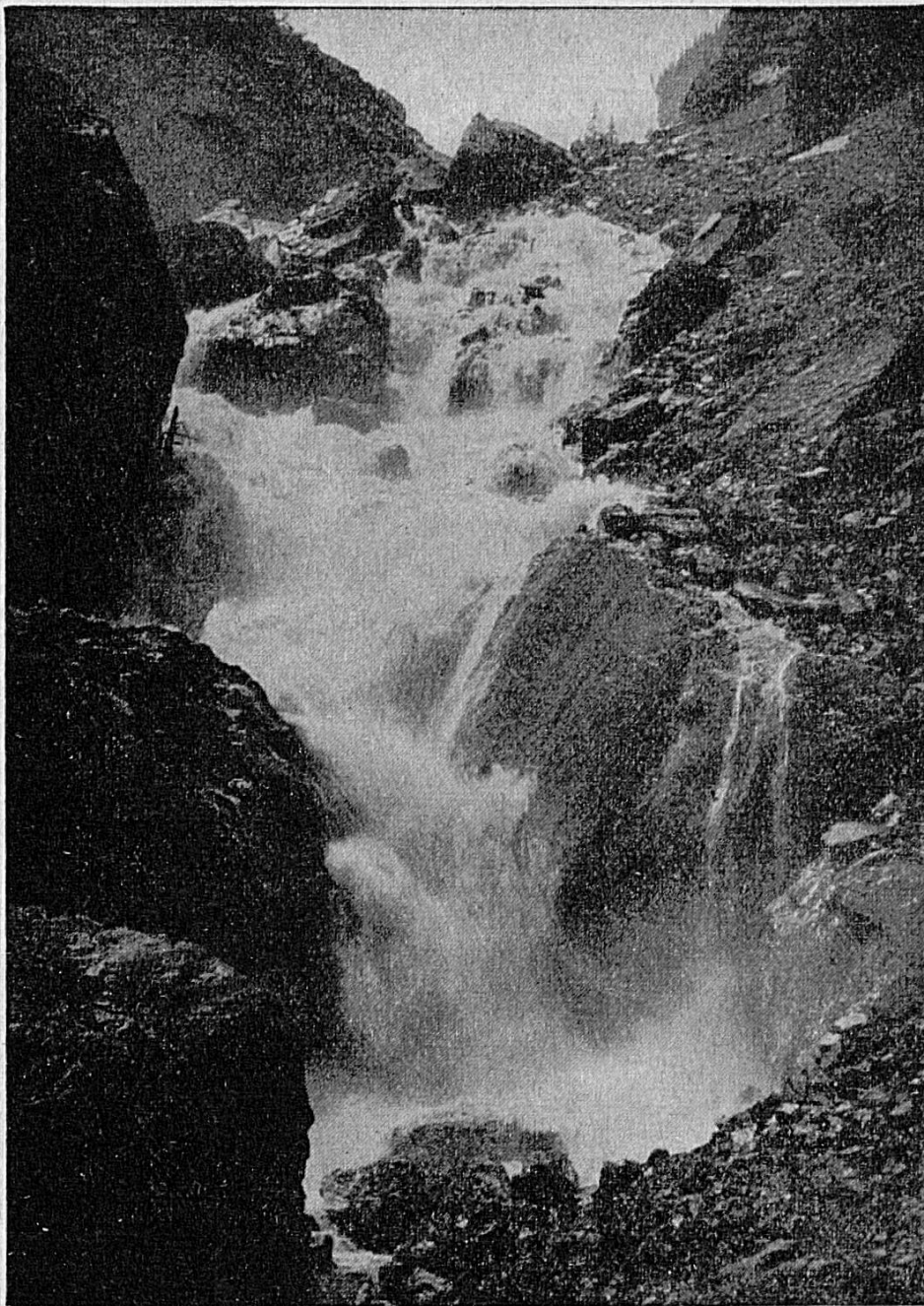
Escaliers et dallages poncés en imitation toutes teintes

Fenêtres en béton - Béton translucide

Éléments préfabriqués en béton de haute résistance

DELÉMONT

Tél. (066) 2 12 91



## FORCES MOTRICES BERNOISES S.A.

assurent l'approvisionnement en électricité, grâce à

2'816 km de lignes à haute tension.

5'130 km de lignes à basse tension.

1'552 postes de transformation locaux.



*Filature de Laines peignées  
d'Ajoie S.A.*

*ALLE*

*FILATURE — RETORDERIE  
TEINTURERIE*



# **Société coopérative de consommation Delémont-Moutier environs**

---

## *Coopérateurs,*

pour tous vos achats souvenez-vous que vous trouverez dans vos magasins tout ce que vous désirez aux meilleures conditions de prix et de qualité.

### **Magasins de vente à:**

**Delémont:** Molière, Haut-Fourneau, Ville, Rossemaison, Stand, Chaussures (Cras du Moulin).

**Moutier:** Gare, Midi, rue Neuve, Verrerie, Textiles et Chaussures (ancienne poste).

Courtételle, Bassecourt, Undervelier, Courroux, Glovelier, Courfaivre, Develier, Soyhières, Soutce, Courcelon, Bourrignon, Movelier, Pleigne, Boécourt, Perrefitte.

Services spéciaux en alimentation générale, vins, boissons, textiles, chaussures, combustibles, produits fourragers, engrais, etc.

Laboratoire de Boulangerie-Pâtisserie.

## **En concentrant votre capacité d'achat à la COOPÉ**

- vous renforcerez notre association de consommateurs
- vous nous permettrez d'obtenir des prix toujours plus avantageux
- vous vous assurerez une ristourne importante.



## HOTEL DU SOLEIL, DELÉMONT

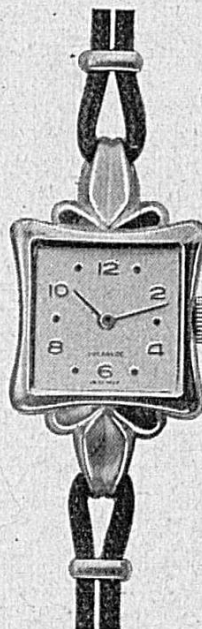
Etablissement au centre de la ville  
Eau courante chaude et froide dans toutes les chambres  
Salles pour banquets et conférences  
Cuisine soignée

*N'oubliez pas de passer chez le nouveau propriétaire : R. Steulet-Parrat*  
*Téléphone (066) 2 17 54*

## MANUFACTURE DE BOITES S.A.

DELÉMONT

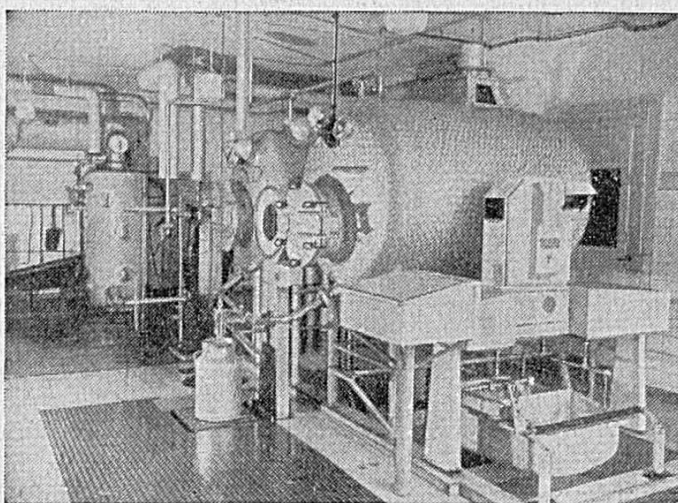
*Tous genres*  
*Toutes grandeurs*



Une main-d'œuvre jurassienne confectionne  
à la perfection les produits de la

**Fabrique de Manteaux  
imprégnés et de Sport S.A.**

DELÉMONT



La

# *Laiterie Centrale*

vous offre tous les produits laitiers de 1<sup>re</sup> qualité

DELEMONT

Téléphone (066) 2 14 86



*Spécialité: Tête de moine*



*Un imprimé  
original et de bon goût*

sort des presses de

L'IMPRIMERIE DU DÉMOCRATE S.A.

DELÉMONT

Tél. (066) 2 17 51



Ateliers de réparations - Carrosserie - Transports par cars - Déménagements

Succursale à **TAVANNES** Tél. (032) 9 24 51

# VILLE DE DELÉMONT

## **Ses écoles supérieures :**

Ecole normale des institutrices

Ecole supérieure de commerce

Progymnase - Ecole secondaire des jeunes filles

Ecole professionnelle pour artisans

## **Visitez ses monuments historiques :**

Le Château XVIII<sup>e</sup> siècle, ancienne résidence  
des Princes-Evêques de Bâle

L'Hôtel de ville XVIII<sup>e</sup> siècle

Le Musée jurassien fondé en 1910

Salle romaine et collection burgonde

Les fontaines XVI<sup>e</sup> siècle

L'Eglise Saint-Marcel

## **Sans oublier**

de parcourir les rues de la vieille ville avec la  
Porte au Loup et la Porte de Porrentruy

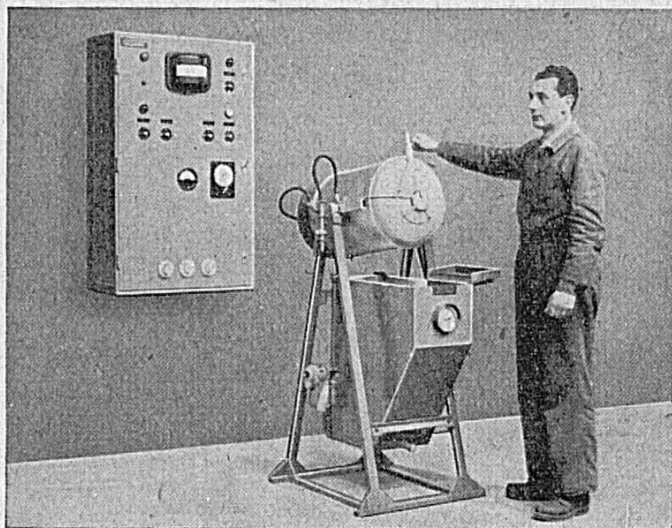


# S.A. DU FOUR ÉLECTRIQUE

DELÉMONT

Suisse

Téléphone (066) 2 11 40



*Construction  
de fours électriques  
pour l'industrie  
mécanique  
et l'horlogerie*

---

*Four rotatif  
busculant pour  
la trempe blanche  
de petites pièces  
d'horlogerie*

*Un bel imprimé!*

*Un travail soigné!*

## IMPRIMERIE BOÉCHAT S.A.

DELÉMONT

Avenue de la Gare 31 Téléphone (066) 2 11 44

IMPRESSIION EN RELIEF

# BANQUE CANTONALE DE BERNE

Siège principal à Berne (Place fédérale)

39 Succursales

Agences et Bureaux auxiliaires dans le canton



*Chacun des sièges  
de la Banque Cantonale de Berne  
sera heureux de vous conseiller  
et de vous renseigner  
sur tout ce qui intéresse les questions  
de crédit*



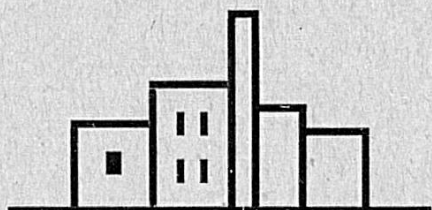


# GEORGES LAUBSCHER

IMPRIMERIE MODERNE

TÉL. (066) 6 18 34

RUE DU GRAVIER 15  
PORRENTRUY



## CH. BACHMANN

*Architecte*

*Entrepreneur diplômé*

*Entreprise de bâtiments*

*et travaux publics*

*Porrentruy* Téléphone (066) 6 16 19

FABRIQUE D HORLOGERIE

## LES FILS DE PAUL JOBIN & C<sup>IE</sup>

*Montres « Flora »*

PORRENTRUY

Maison centenaire fondée en 1848

Horlogers de pères en fils

Depuis plus d'un siècle et demi

# LAITERIE CENTRALE

PORRENTRUY

*Maison spécialisée pour les produits laitiers*

Ski - Tourisme - Patinage - Hockey sur glace

La maison  
spécialisée  
pour

*tous articles de sports*

Camping - Football

Tennis - Natation

Athlétisme - Alpinisme

*Fleurs*  
**PIERRE BEURET**  
*Sports*

PORRENTRUY

BUREAU FIDUCIAIRE

**SIMON KOHLER**

PORRENTRUY

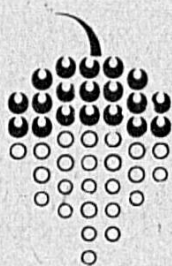
Tél. 6 21 12

COURGENAY

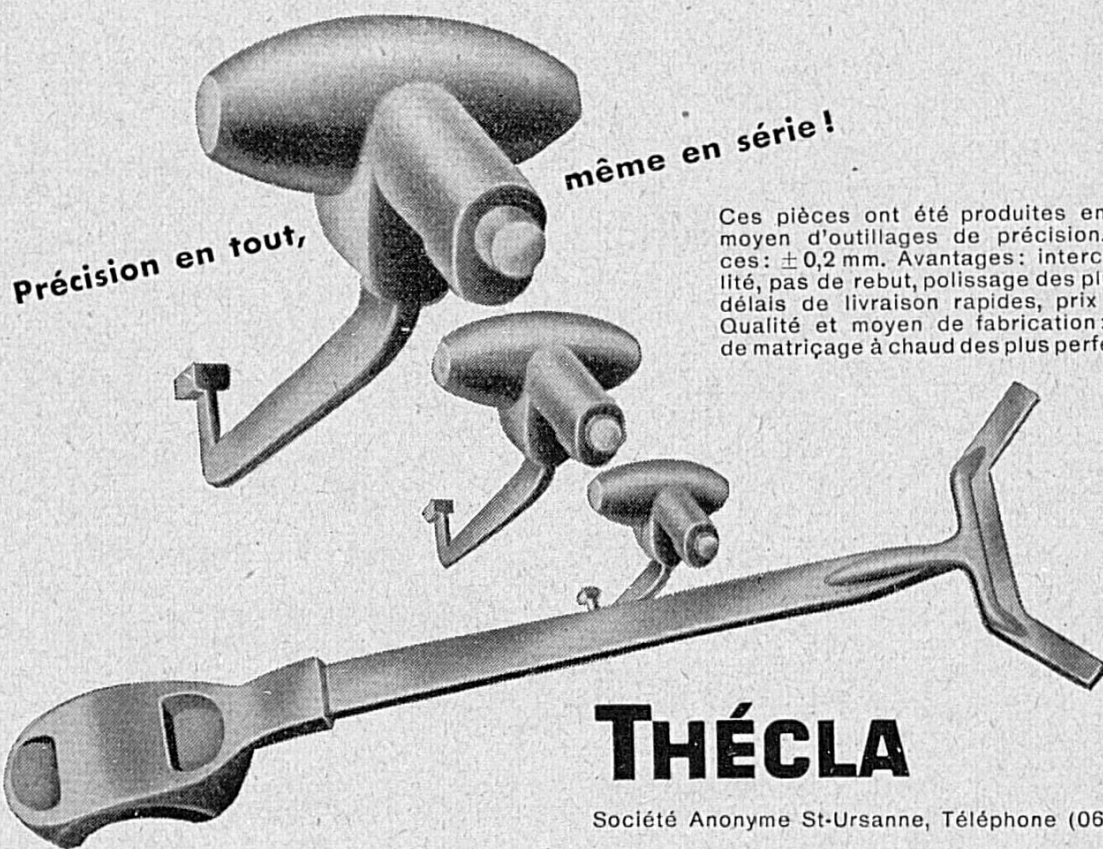
Tél. 7 12 19

Compte de chèques IVa 6411





*Alphonse Riba*  
VINS ET SPIRITUEUX  
PORRENTUY



Précision en tout,

même en série!

Ces pièces ont été produites en série au moyen d'outillages de précision. Tolérances:  $\pm 0,2$  mm. Avantages: interchangeabilité, pas de rebut, polissage des plus faciles, délais de livraison rapides, prix modérés. Qualité et moyen de fabrication: procédé de matriçage à chaud des plus perfectionnés.

**THÉCLA**

Société Anonyme St-Ursanne, Téléphone (066) 53155

VOS LINOLÉUMS, TAPIS,  
PAPIERS PEINTS, COULEURS ET VERNIS

chez

**M. MAGGI - PORRENTUY**

*H. Bassand-Maggi, succ.*

# Les problèmes financiers

ne sauraient être mieux étudiés  
qu'avec le personnel qualifié  
d'un établissement de banque  
de premier ordre.

Recourez à nos conseils; nous  
vous donnerons volontiers les  
renseignements qui vous seront  
utiles.



## BANQUE POPULAIRE SUISSE

Moutier   Saint-Imier   Tramelan  
Delémont   Porrentruy   Saignelégier   Tavannes



**L**

**IBRAIRIE HOULMANN - PORRENTRUY**

*anc. M. Chenal*

*Rue Traversière 19*

*Livres - Papeterie - Fournitures scolaires - Articles de bureau*

*Machines à écrire «Erika» - Duplicateurs - Circulaires*

**UN COMBUSTIBLE DE QUALITÉ**

*Une provenance garantie*

**COMBUSTIBLES**

**J. HENRY & C<sup>IE</sup>**

**Téléphone 62033**

**PORRENTRUY**

**L'UNION COMPAGNIE D'ASSURANCES**

*L'une des plus puissantes Compagnies mondiales  
Succursales sur les cinq continents*

**DIRECTION: PORRENTRUY**

**JOS. CHAVANNES**    **Place Bellevue - Route de Belfort**

# DROGUERIE ALFRED KUSTER

*Tout pour la droguerie*

Photos · Ciné · Service

Tél. 6 11 73

PORRENTU Y

Tél. 6 11 73

## *Hôtel Simplon, Porrentruy*

RESTAURANT

Place de la Gare    Tél. (066) 6 14 99

*Grande salle rénoverée pour banquets  
Confort moderne*

*Détenteur du*

### SPÉCIALITÉS:

*Truites au bleu*

*Croûtes aux morilles*

*Les délicieux petits coqs à la broche*

*...et nos fines liqueurs  
et bons vins d'importation directe!*



Famille S. Jermann, propriétaire et chef de cuisine

## AGENCE-SERVICE „GENERAL MOTORS“

Ateliers de carrosserie et peinture

### GARAGE DES PONTS

*Périer & Petignat*

PORRENTU Y

Tél. 6 12 06





*Comptabilité „Automatic“*

à l'usage du commerce et de l'artisanat  
*et Bureau fiduciaire*

**JEAN CHAPUIS**

EXPERT-COMPTABLE  
PORRENTROY - TÉL. 61614

**BRASSERIE WARTECK S.A.**

**BALE**



**DÉPOT DE PORRENTROY**

**FABRIQUE DE MEUBLES**

**ED. SCHWAB, PORRENTROY**

Succ. Vve Ed. Schwab

Maison fondée en 1902    Téléphone 61241

*Visitez notre grande exposition de meubles en tous genres*

Devis à disposition - 8% d'escompte au comptant - Livraison franco domicile

# *Boire un bon verre de vin*

ou plutôt *un verre de bon vin*

est un plaisir toujours agréable!

Vous pouvez le satisfaire aisément en faisant une visite dans les vastes caves de la Coopé, ou, après consultation du prix-courant, vous aurez passé votre commande:

## **En vins du pays:**

Lavaux / Epesses / Calamin / Aigle / St-Saphorin  
Yvorne / Dézaley / Neuchâtel / Fendant / Jo-  
hannisberg / Montibex / Amigne / Dôle

## **Dans les grands crus de Bourgogne:**

Beaujolais / Mâcon / Bourgogne / Juliéas  
Fleurie / Côtes de nuit / Côtes de Beaune / San-  
tenay / Mercurey / Moulin à vent / Vosnes-  
Romanée / Chambolle-Musigny / Aloxe-Corton  
Pommard / Clos Vougeot

## **Crus de Bordeaux rouges:**

Haut-Médoc / St-Emilion / Château Belair / Crû  
Margaux / St-Estèphe / St-Julien / Pommérol  
Château Fonroque

## **Crus de Bordeaux blancs:**

Côtes Ste-Foy / Haut-Barsac / Graves 1937  
Sauternes 1939, etc.

Des conditions intéressantes sont faites pour un choix, dès 12 bouteilles

**LA COOPÉRATIVE D'AJOIE, PORRENTUROY**



A LA **Confiance**

LES FILS DE FERNAND FRANCK - PORRENTUUY



*Cuisine bourgeoise réputée*

*Vins et liqueurs  
d'importation directe*

*Salles à manger pour sociétés  
de 20, 50 ou 200 personnes*

*Téléphone  
dans toutes les chambres*

*Ascenseur*

*Chambres avec ou sans  
salle de bains*

Ch. SIGRIST, propriétaire  
Téléphone 6 11 41

Vous qui savez choisir, vous choisirez un

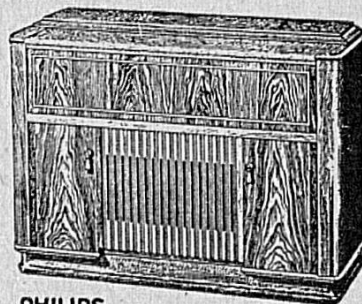
**PHILIPS**

chez

**MARC LACHAT**

PORRENTUUY

Téléphone 6 14 47 Ancien restaurant du Château



**PHILIPS**

MANUFACTURE  
DE BOITES DE MONTRES

**PAUL BOUVIER S.A.**



ST-URS ANNE

Téléphone (066) 5 31 76



\* \* \* \* \*  
\* \* \* \* \*  
\* \* \* \* \*  
\* \* \* \* \*  
\* \* \* \* \*  
\* \* \* \* \*

toute une équipe travaille à la  
rédaction, à la composition, à  
l'impression et à l'expédition du

# JOURNAL DU JURA

l'important quotidien jurassien  
qui paraît à Bienne à 4 h. du matin

Le «Journal du Jura» vous sera distribué  
par le premier courrier postal et vous appor-  
tera les dernières nouvelles de l'actualité  
mondiale, suisse et jurassienne

Le «Journal du Jura» qui s'est donné  
pour première tâche de défendre les  
intérêts jurassiens est votre journal.

Des milliers de personnes sont déjà abonnées  
au «Journal du Jura». Faites comme elles  
et demandez à l'administration, rue Franche 11  
à Bienne, tél. (032) 2 42 71 un abonnement  
gratuit d'essai de quinze jours

\* \* \* \* \*  
\* \* \* \* \*  
\* \* \* \* \*  
\* \* \* \* \*  
\* \* \* \* \*  
\* \* \* \* \*  
\* \* \* \* \*

toute une équipe travaille à la  
rédaction, à la composition, à  
l'impression et à l'expédition du

# JOURNAL DU JURA

l'important quotidien jurassien  
qui paraît à Bienne à 4 h. du matin

Le «Journal du Jura» vous sera distribué  
par le premier courrier postal et vous appor-  
tera les dernières nouvelles de l'actualité  
mondiale, suisse et jurassienne

Le «Journal du Jura» qui s'est donné  
pour première tâche de défendre les  
intérêts jurassiens est votre journal.

Des milliers de personnes sont déjà abonnées  
au «Journal du Jura». Faites comme elles  
et demandez à l'administration, rue Franche 11  
à Bienne, tél. (032) 2 42 71 un abonnement  
gratuit d'essai de quinze jours



# **Muhlebach-Papier S. A.**

**BROUGG (Argovie)**

## **Max Muhlebach S. A.**

**GENÈVE, 8, avenue du Mail**

*Assortiment complet en tous papiers et cartons  
pour les arts graphiques*

### **QUELQUES SPÉCIALITÉS:**

**Papier machine à écrire avec et sans filigrane**

**Papier simili Japon avec marque *JAPON SOLEIL***

**Papiers américains**

***BAY PATH BOND - STRATHMORE BOND***

**Affiches fantaisie avec cadre couleur**

**(70 sortes différentes)**

**Papier à la cuve et Ingres pour les travaux de luxe**

**Papiers à dessin et pour l'aquarelle**

**Faire-part deuil - Cartes deuil - Cartes de visite - Faire-part à la cuve**

**Papiers d'emballage en tous genres**

**ADRESSEZ-VOUS A VOTRE IMPRIMEUR**



CARREAUX EN FAIENCE

CARREAUX EN GRÈS

EVIER, LAVABOS ET CUVETTES

PORCELAINE TECHNIQUE

TUILES ET BRIQUES

**S.A. pour l'Industrie Céramique Laufon**

**Tuilerie mécanique de Laufon S.A.**