

**Zeitschrift:** Actes de la Société jurassienne d'émulation  
**Herausgeber:** Société jurassienne d'émulation  
**Band:** 52 (1948)

## Werbung

### Nutzungsbedingungen

Die ETH-Bibliothek ist die Anbieterin der digitalisierten Zeitschriften auf E-Periodica. Sie besitzt keine Urheberrechte an den Zeitschriften und ist nicht verantwortlich für deren Inhalte. Die Rechte liegen in der Regel bei den Herausgebern beziehungsweise den externen Rechteinhabern. Das Veröffentlichen von Bildern in Print- und Online-Publikationen sowie auf Social Media-Kanälen oder Webseiten ist nur mit vorheriger Genehmigung der Rechteinhaber erlaubt. [Mehr erfahren](#)

### Conditions d'utilisation

L'ETH Library est le fournisseur des revues numérisées. Elle ne détient aucun droit d'auteur sur les revues et n'est pas responsable de leur contenu. En règle générale, les droits sont détenus par les éditeurs ou les détenteurs de droits externes. La reproduction d'images dans des publications imprimées ou en ligne ainsi que sur des canaux de médias sociaux ou des sites web n'est autorisée qu'avec l'accord préalable des détenteurs des droits. [En savoir plus](#)

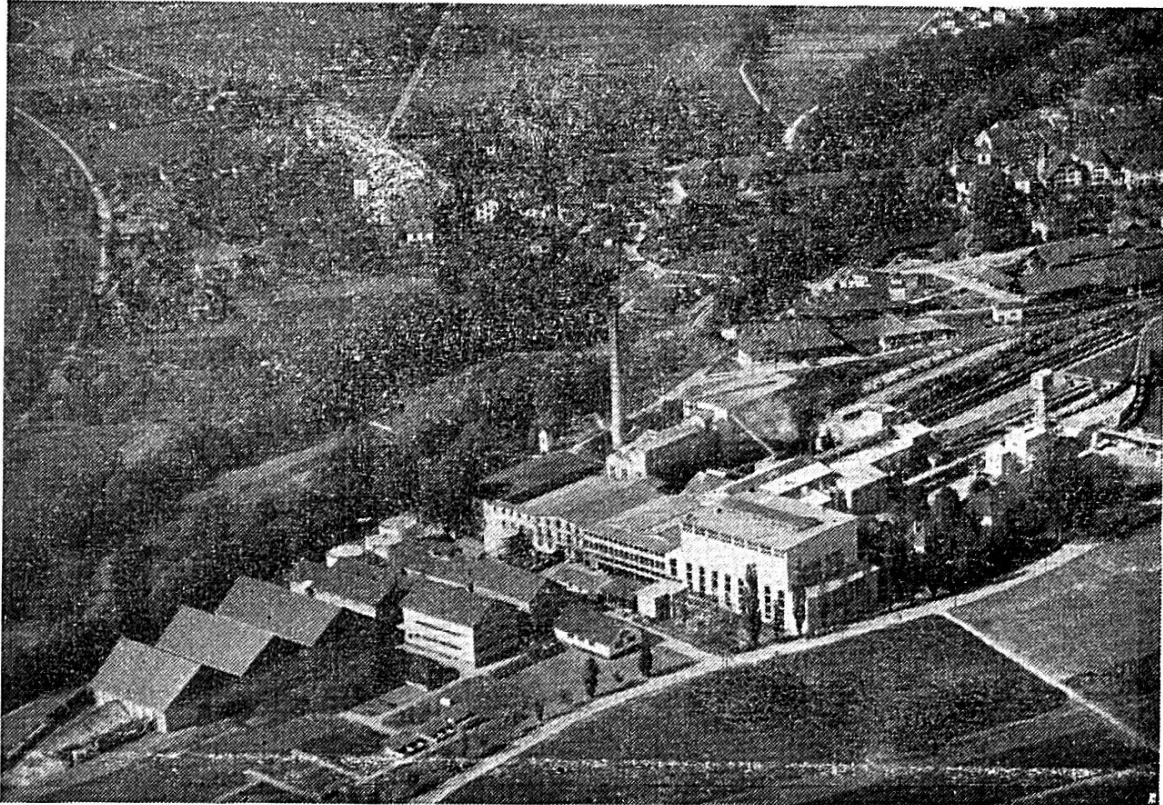
### Terms of use

The ETH Library is the provider of the digitised journals. It does not own any copyrights to the journals and is not responsible for their content. The rights usually lie with the publishers or the external rights holders. Publishing images in print and online publications, as well as on social media channels or websites, is only permitted with the prior consent of the rights holders. [Find out more](#)

**Download PDF:** 04.05.2026

**ETH-Bibliothek Zürich, E-Periodica, <https://www.e-periodica.ch>**

# *Sucrerie et Raffinerie d'Aarberg S. A.*



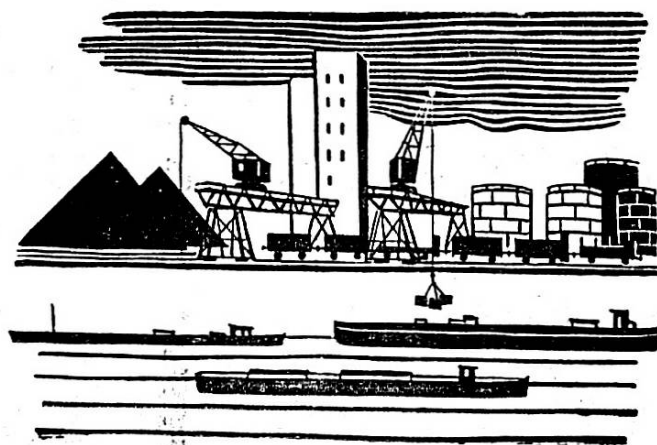
*Sucre raffiné de toutes sortes*

*Pulpes sèches de betteraves à sucre*

*Fourrage mélassé*

*Engrais de vinasse Ps. N. K. 9. 2. 5.*

*Alcool fin*



FINANCEMENT  
D'IMPORTATIONS ET D'EXPORTATIONS

OUVERTURE D'ACCREDITIFS

ENCAISSEMENT DE DOCUMENTS



**BANQUE POPULAIRE SUISSE**

Moutier - St-Imier - Tramelan

Porrentruy - Delémont - Saignelégier - Tavannes



## **LES JEUNES...**

*savent que l'on est plus fort et plus heureux en s'entr'aidant et en unissant toutes les forces éparses.*

*Notre association les attire, car elle a pour but :*

**l'amélioration du bien-être économique et social de ses membres par le moyen de l'entr'aide coopérative.**

## **LA COOPÉRATIVE D'AJOIE**

**Siège social à Porrentruy**

reçoit tous les consommateurs ayant cet idéal.



LA MACHINE SUISSE + MOISIO

DE PRÉCISION

PETERMANN

MOUTIER  
(SUISSE)



La  
**Caisse Hypothécaire**  
du  
**Canton de Berne**  
accorde des

Prêts en 1<sup>er</sup> Rang

jusqu'à Fr. 250 000.— sur des immeubles agricoles et des maisons  
d'habitation ;

jusqu'à Fr. 100 000.— sur d'autres immeubles ;

au-delà de Fr. 250 000.— aux communes, institutions d'utilité  
générale, fondations, etc.

Prêts aux communes

avec ou sans garantie spéciale

Prêts en rang postérieur

au taux d'intérêt des premières hypothèques, exclusivement sur des  
immeubles agricoles, avec le cautionnement de la Fondation  
„Aide aux paysans bernois“

Crédits de construction

conformément aux usages bancaires

*De plus amples renseignements peuvent être obtenus  
auprès de MM. les notaires ou à l'Administration de la  
Caisse, Schwanengasse 2, à Berne*

# HOTEL-RESTAURANT

BERNE

En face de la Gare

*Wächter*

---

*Bonne cuisine - Vins de premier choix - Bière de la Brasserie Gurten - Téléphone - Eau courante chaude et froide dans toutes les chambres - Chauffage central - Lift - Vaste et beau restaurant au parterre - Belle salle à manger et salle de réunion au 1er étage.*

---

Fritz LIECHTI

## UNIVERSITE DE LAUSANNE

Facultés de théologie (protestante) - Droit - Médecine - Lettres - Sciences

A la Faculté de Droit se rattachent :

une **Ecole des Hautes Etudes Commerciales** (Sciences commerciales, mathématiques financières, techniques des assurances)

une **Ecole des Sciences sociales et politiques**  
(y compris sciences pédagogiques et études consulaires)

un **Institut de police scientifique**  
(le seul de son espèce en Suisse)

A la Faculté des Sciences se rattache une *Ecole de pharmacie*

### ECOLE POLYTECHNIQUE

Ecole d'ingénieurs, Ecole d'architecture et d'urbanisme

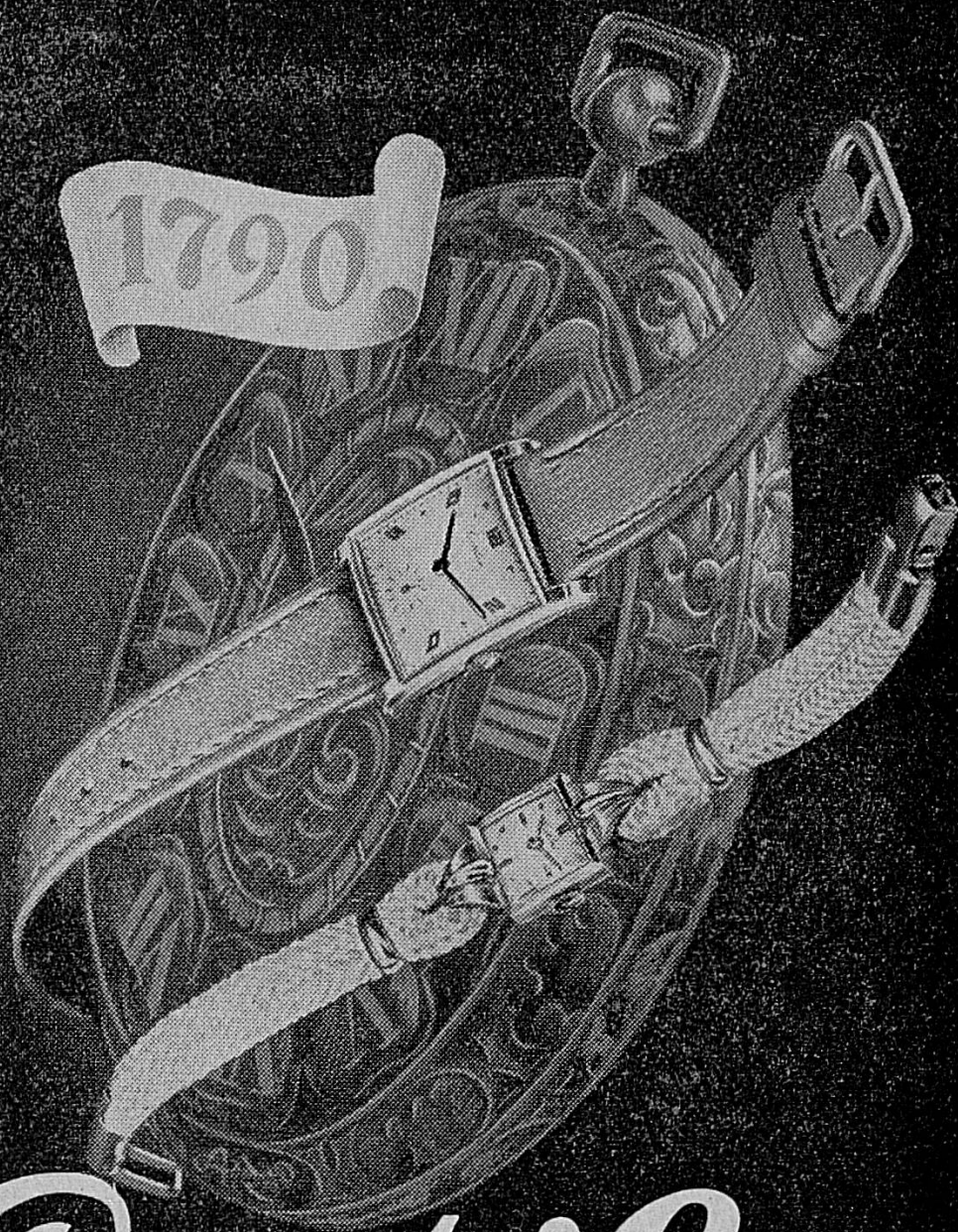
*Nombreuses bibliothèques de Facultés*

Bibliothèque cantonale et universitaire : env. 450.000 vol.

Pour tous renseignements, s'adresser au

*Secrétariat de l'Université, Palais de Rumine, Lausanne*

*TROIS SIECLES D'HORLOGERIE*



BIASSIN

*Cortébert*

## **S. A. du Four électrique**

**Delémont**

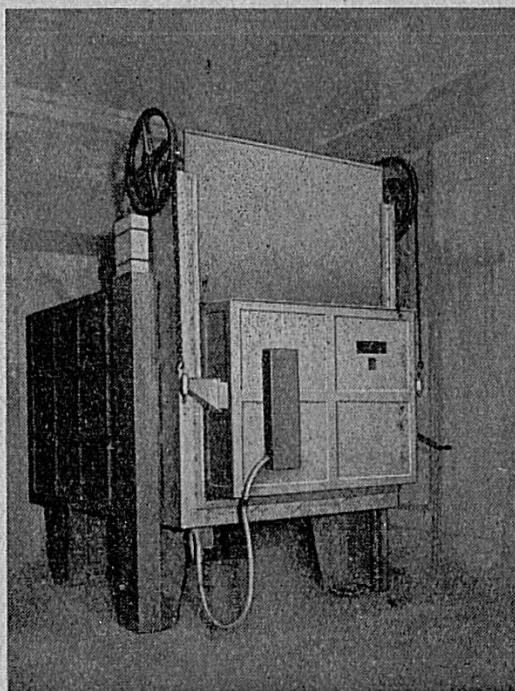
•

Construction de

### **Fours électriques industriels**

pour l'horlogerie et la  
mécanique :

trempe, cémentation,  
recuit, fusion,  
bain de sel,  
moyenne fréquence,  
etc.



Four à moufle grand modèle pour trempe,  
recuit, cémentation, etc.

## **La Société Jurassienne de matériaux de construction**

S. A.  
**DELÉMONT**

vend, aux prix les plus justes

*tous les matériaux de construction*

**Fabrique de produits en ciment**  
(encadrement de fenêtres, escaliers, etc.)

---

Tél. 2 12 91

# **Coopératives Réunies**

---

59 magasins

dans la région  
des Montagnes neuchâteloises  
et du Jura bernois

---

défendent vos intérêts  
de consommateur!

Grands Magasins de Confection et Chaussures

*L.-R. Theubet*

PORRENTROY

Rue Traversière

**Société**

**La Bonne Presse**

**PORRENTROY**

Téléphone 6 10 13

Chèques postaux IVa 1204

Livre rapidement et à de bonnes conditions

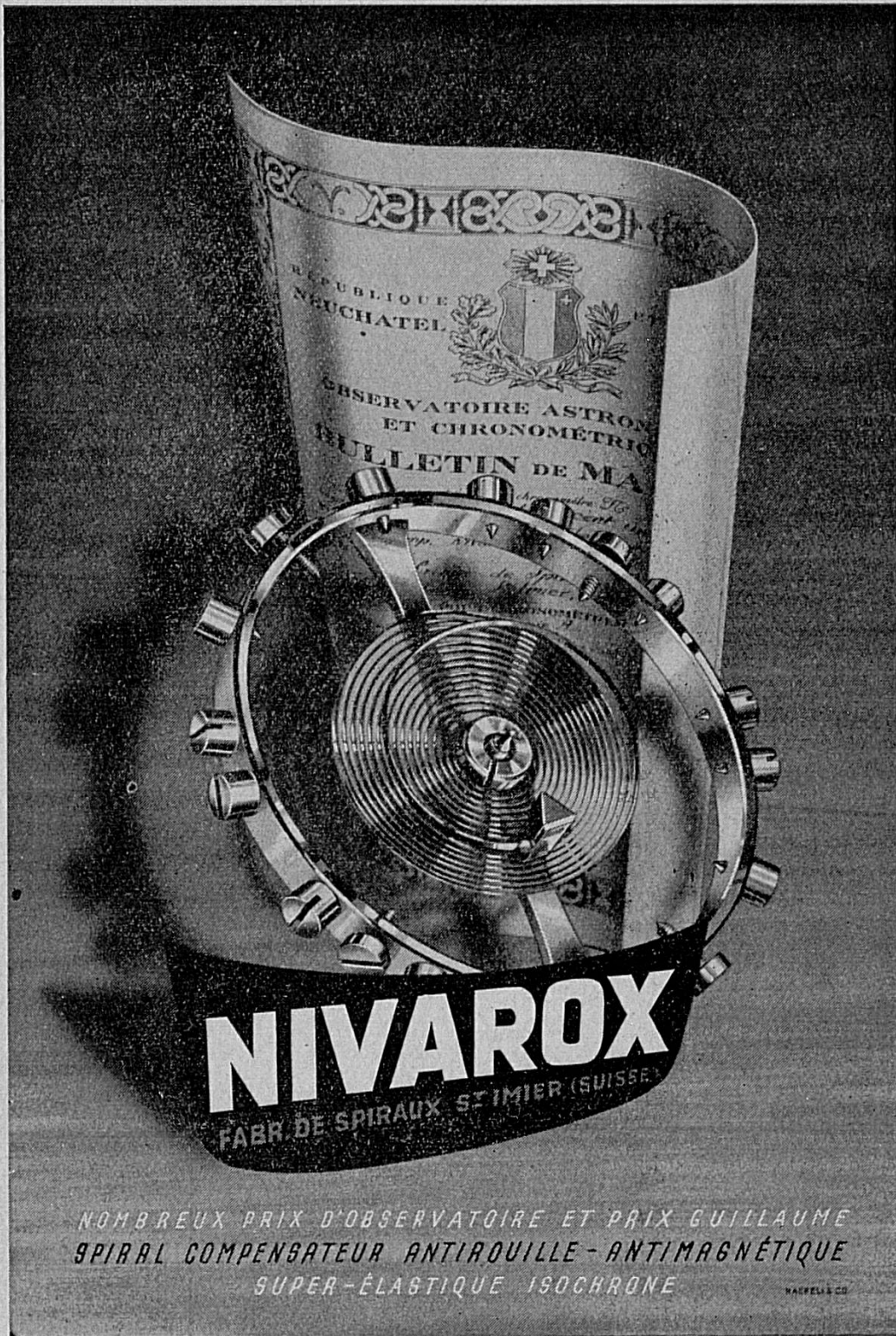
**Tous les imprimés**

pour le COMMERCE,  
l'ADMINISTRATION  
et l'INDUSTRIE

Editeur du Quotidien catholique « **LE PAYS** »  
largement répandu dans les districts de Porrentruy  
Delémont, Moutier, des Franches-Montagnes, de  
Courtelary, Bienne et dans le Laufonnais, ainsi qu'à  
Berne et dans le canton de Neuchâtel,  
et de

**l'Almanach catholique du Jura**  
avec chronique jurassienne abondamment illustrée

**Objets d'art religieux**  
**Ornements et orfèvrerie d'église**  
**Papeterie et librairie**



# NIVAROX

FABR. DE SPIRAUX ST-IMIER (SUISSE)

NOMBREUX PRIX D'OBSERVATOIRE ET PRIX GUILLAUME  
SPIRAL COMPENSATEUR ANTIROUILLE - ANTIMAGNÉTIQUE  
SUPER-ÉLASTIQUE ISOCHRONE

HATFIELD & CO

# Ed. Vielle & C<sup>ie</sup> S. A.

Propriétaires-encaveurs

**LA NEUVEVILLE**



SCHAFISER  
NEUVEVILLE ROUGE STUKI

Pour vos excursions à

*Mont-Soleil*

en été comme  
en hiver

utilisez le

**CHEMIN DE FER FUNICULAIRE**

**SAINT-IMIER — MONT-SOLEIL**

# Fonderie BOILLAT S. A., Reconvilier

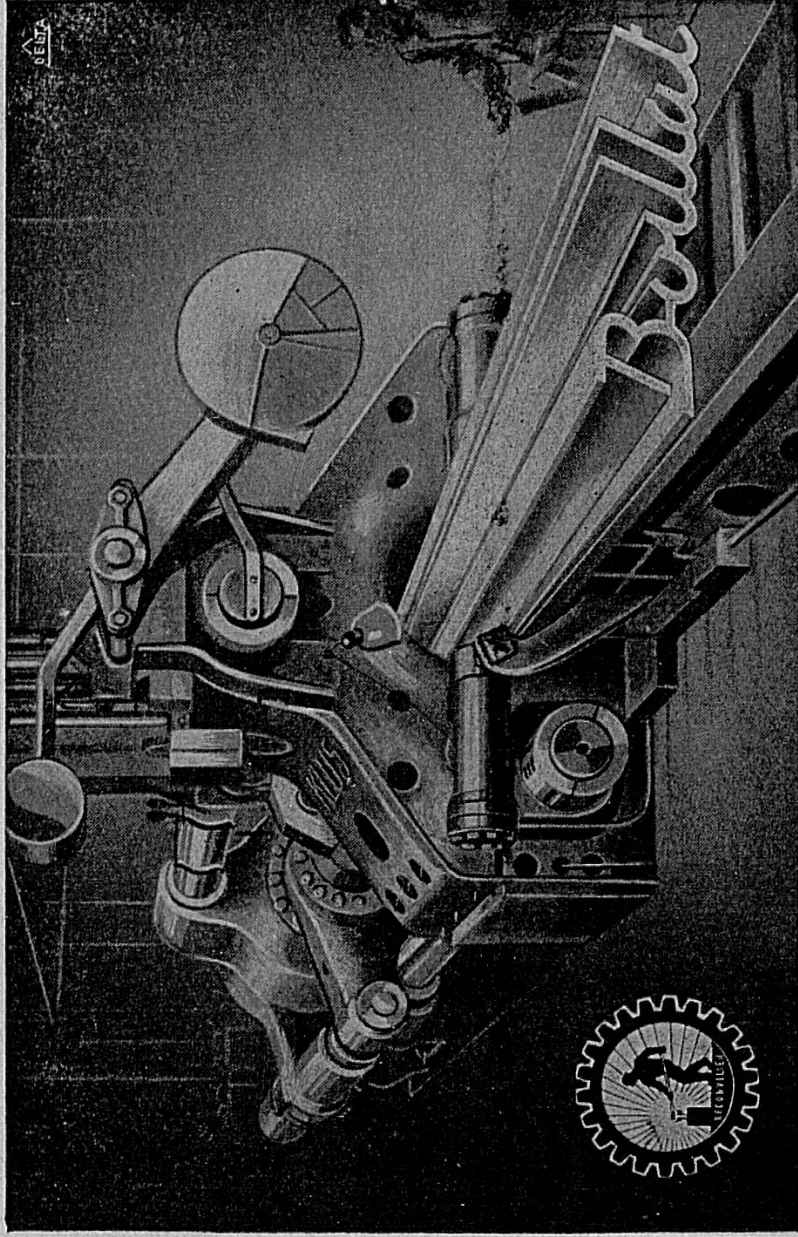
Cuivre - Laiton  
Maillechort  
Bronze de tous alliages

en

planches, bandes, fils et  
tringles ronds et profilés,  
de toutes dimensions.

pour

Décolletage  
Découpage  
Emboutissage  
Horlogerie  
Compteurs  
Profils de construction et de décoration



# POUR TOUT SYSTÈME DE CHAUFFAGE

La Maison

## von Dach Frères

**PORRENTROY**

Téléphone 6 11 75

**DELÉMONT**

Téléphone 2 12 85

vous garantit  
le combustible approprié.

Service régulier franco domicile dans les  
Districts de Porrentruy et Delémont

Livraison rapide d'huiles de chauffage,  
(mazout) toutes qualités

***Demandez-nous conseil !***

*L'échappement,  
cœur  
de la montre*



LA PLUS GRANDE  
PRODUCTION  
LA MEILLEURE  
QUALITÉ

LES FABRIQUES D'ASSORTIMENTS  
RÉUNIES  
LE LOCLE

GEORGES RUEDIN

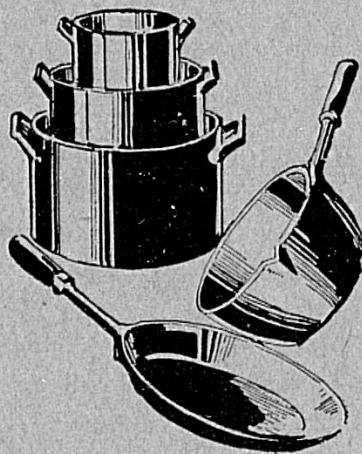
SUCESSEUR DE JAQUAT & RUEDIN

BASSE COURT

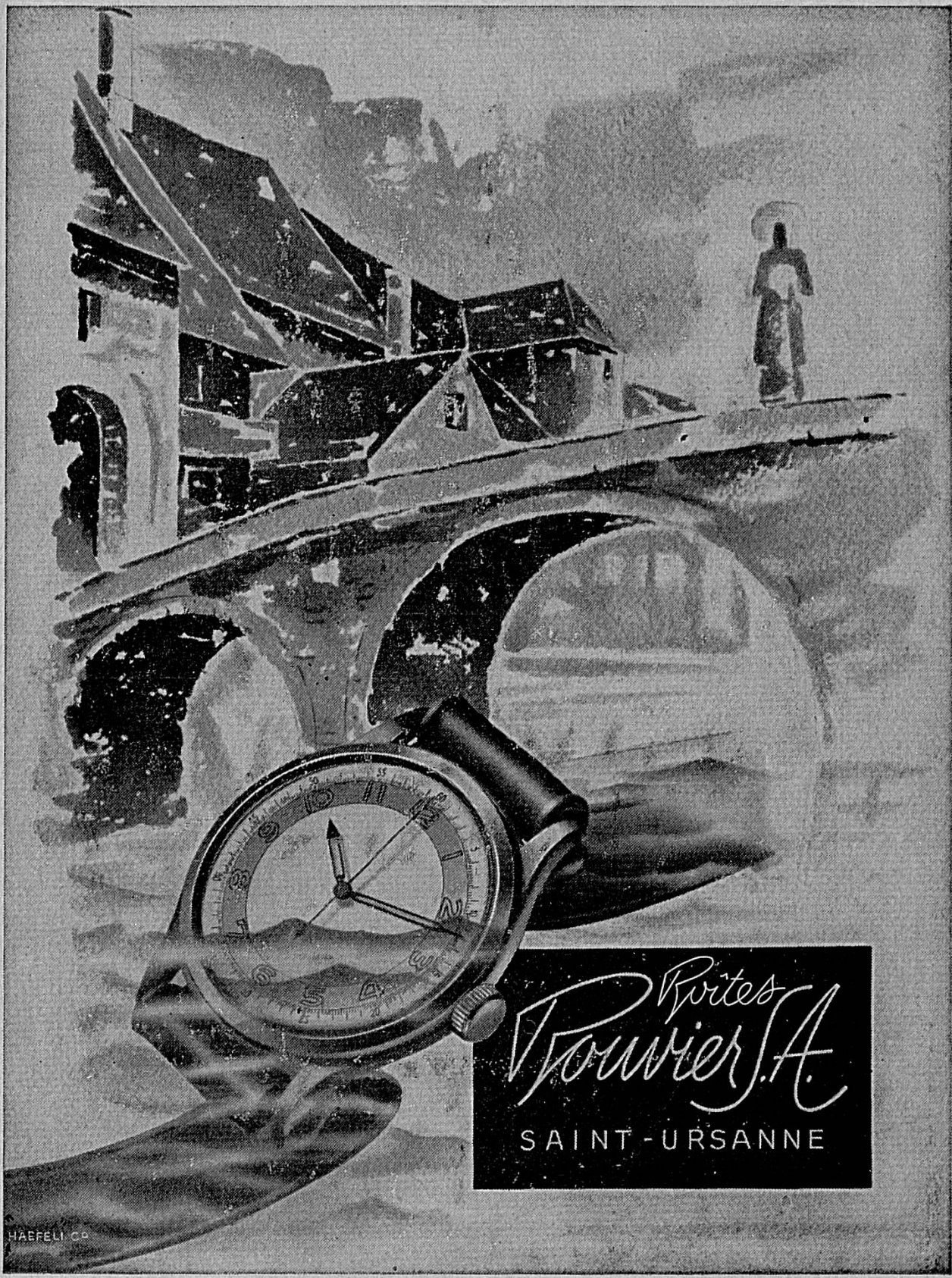
---

*FABRIQUE DE BOITES DE MONTRES  
EN TOUS GENRES*

MAISON SPECIALE  
pour articles de cuisine et de ménage



**CHRISTEN + CO AG BERN**



*Rites*  
*Rouvier S.A.*  
SAINT-URSANNE

HAEFELI CO

*Les plus belles nouveautés*

sont exposées dans nos  
nombreux rayons



## LA CITÉ DU LIVRE

Librairie Coopérative

**La Chaux-de-Fonds**  
**Le Locle**

LITTÉRATURE GÉNÉRALE  
GRANDS ILLUSTRÉS  
LIVRES D'ART  
OUVRAGES TECHNIQUES  
ARTICLES DE PAPETERIE  
FOURNITURES DE BUREAU  
RAYON DES BEAUX-ARTS

*La qualité*

*Le prix juste*

# **ECOLE CANTONALE DE PORRENTRUY**

L'Ecole cantonale comprend un

## **Progymnase et un gymnase**

La division supérieure prépare aux examens de maturité classique, littéraire, scientifique et commerciale; elle délivre aussi le diplôme commercial.

L'Ecole figure sur la liste des établissements dont le

### **Diplôme de maturité**

est reconnu pour l'admission à toutes les facultés universitaires et aux différentes sections de l'Ecole polytechnique fédérale.

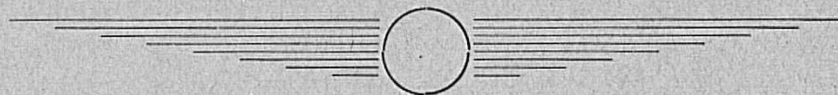
Cours spéciaux de français pour les élèves de langue allemande.

L'année scolaire s'ouvre en avril.

---

*Pour tous renseignements, s'adresser au recteur*

# Aérodrome de Porrentruy



Toujours à disposition pour vols  
de passagers, vols coqueluches

Ecolage sur avion biplace et quadriplace

Sur demande vols dans les Alpes

Cantine ouverte en permanence

*ATELIER DE RELIURES - ENCADREMENTS*

**E. BATAILLARD**

**PORRENTUUY**

Rue de la Préfecture - Maison fondée en 1899



Reliures pour bibliothèques privées, scolaires et publiques

Registres - Cartonnages

Travaux de luxe pour amateurs

Dorure - Cadres - Tableaux

# PRO JURA

Téléphone 2 11 12

*Société jurassienne de Développement  
Délémont*

avec son

## Bureau central du Tourisme Jurassien

Renseignements gratuits pour excursions à pied, en auto,  
en train, pour pension et villégiatures.

Envoi gratuit de guides et prospectus sur tout le Jura.

### **Publications de la Société :**

Le Jura bernois (vu du sud, carte à vol d'oiseau)  
Carte à vol d'oiseau du Jura bernois (vu du nord)  
La route de la corniche du Jura (à vol d'oiseau)  
Le Jura bernois (guide)  
Le Jura bernois en auto (carte)  
La Sentinelle des Rangiers  
Du Jura au pied des Alpes  
Autour de la Crémaillère

# **Caisse d'Épargne de Bassecourt**

**Bassecourt - Porrentruy - Delémont - Moutier**

Banque régionale d'épargne et de crédit

---

**Traite toutes opérations de banque  
aux meilleures conditions**

Conseils et renseignements seront obligamment fournis  
par la direction et par ses bureaux

*DROGUERIE*

**ALFRED KUSTER**

**TOUT**

**POUR LA DROGUERIE**

**Photo - Ciné - Service**

---

Téléphone 6 11 73

*Le maximum de sécurité*



**LONGINES**

*Automatic*

LONGINES



MESURE LE TEMPS

**L**A montre «LONGINES AUTOMATIC» vous offre le maximum de sécurité. Sa masse oscillante remonte le ressort, sans aucun bruit, en moins de 3 heures. Un double système de protection absorbe les chocs les plus violents; il ménage efficacement: et le pivot de suspension de la masse et le balancier. La montre se trouve ainsi deux fois protégée. Un dispositif exclusif à Longines assure un développement concentrique du ressort et une force motrice constante, ce qui se traduit par une grande stabilité de réglage. La réserve de marche est de 36 heures. Antimagnétique, protégée contre la poussière et l'humidité, équipée d'une glace incassable ultra-claire, la montre «LONGINES AUTOMATIQUE» illustre les qualités «Longines» jusque dans ses moindres détails.



10 GRANDS PRIX

*Casino du Moulin*

PORRENTRUY

Ch. Piémontési-Cuenin.

**COMPTOIR**  
**DES**  
**TISSUS S.A.**

---

Porrentruy

Genève

Berne

Lausanne

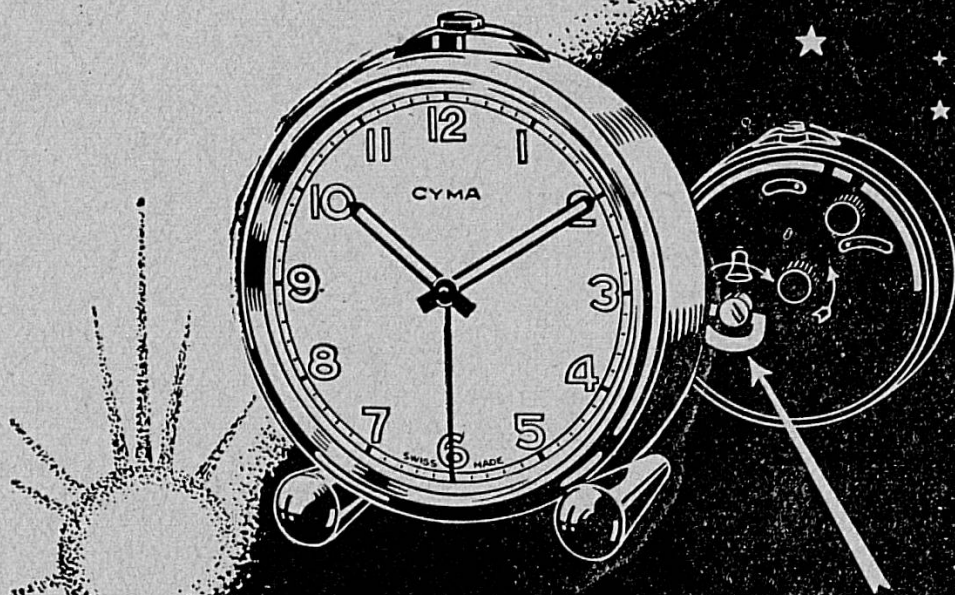
Vevey

---

*La maison des bonnes qualités aux prix  
remarquablement bas*

*Le nouveau réveil*

**CYMA**



Frs. 35.-

**Une seule clef  
remonte à la fois mou-  
vement et sonnerie.**

*Le réveil Suisse de précision*

# Grand Restaurant de l'Inter

Maison des œuvres paroissiales

Porrentruy

*Grandes salles pour sociétés*

*Cuisine bourgeoise soignée*

*Banquets de noces*

*Restauration à toute heure*

*Vins de choix*

Le tenancier : Maxime RAMSEYER-GISIGER — Tél. 6 11 62

Fabrique d'horlogerie

*Les Fils de Paul Jobin & Cie*

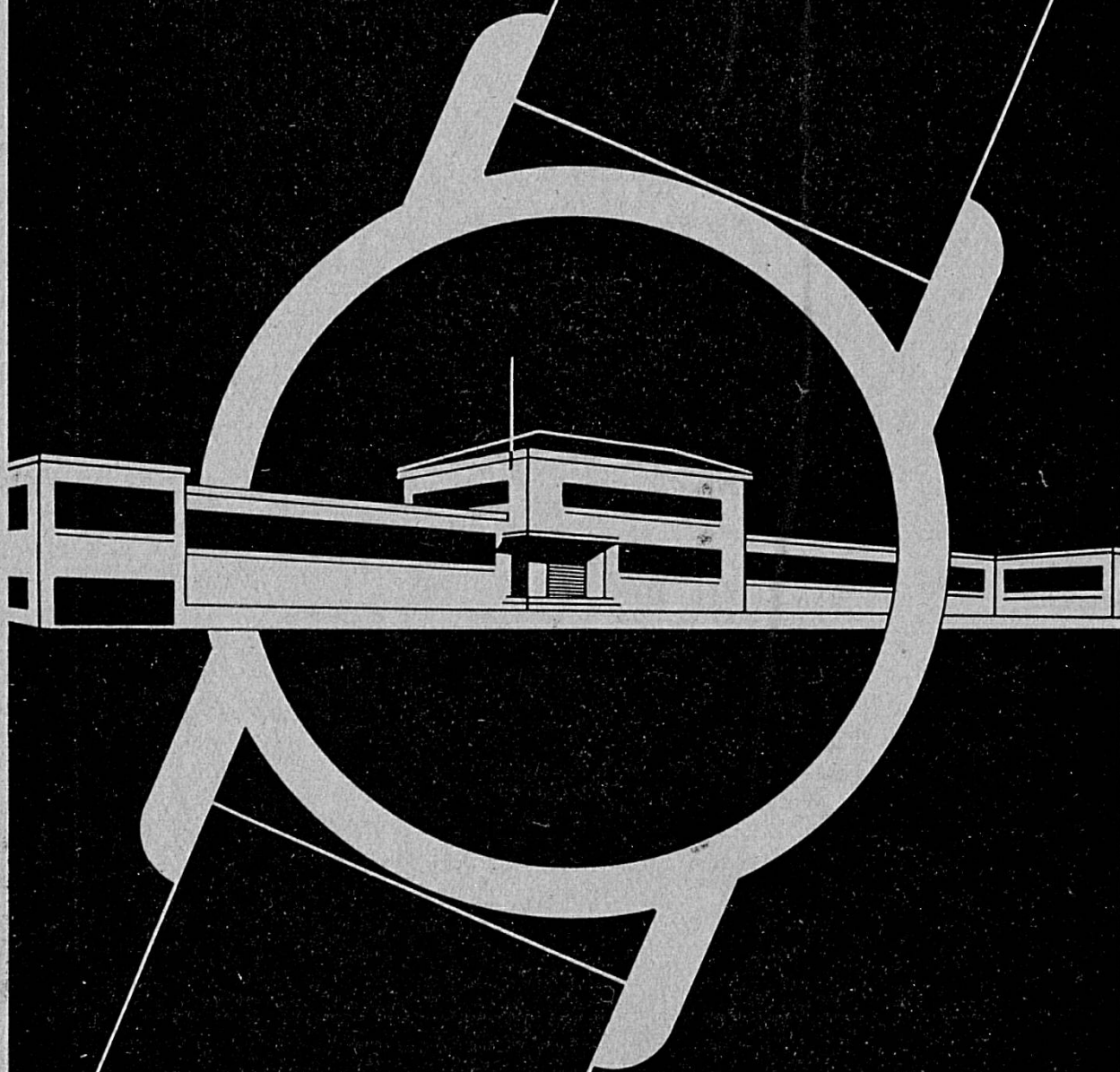
Porrentruy

*Montres Flora*

Maison centenaire fondée en 1848

Horlogers de pères en fils - Depuis plus d'un siècle et demi

***E. Piquerez S.a.***  
MANUFACTURE DE BOITES DE MONTRES



**BASSE COURT**  
SUISSE

# Banque Cantonale de Berne

Siège principal à Berne (Place Fédérale)

38 Succursales

Agences et Bureaux auxiliaires dans le canton



*Chacun des sièges  
de la Banque Cantonale de Berne  
sera heureux de vous conseiller  
et de vous renseigner  
sur tout ce qui intéresse les questions  
de crédit*





**THÉCLA**

Société Anonyme St-Ursanne

# LE JURA

99<sup>e</sup> année

Le plus ancien des journaux jurassiens

Organe d'intérêt public et d'informations  
paraissant à Porrentruy, les mardi, jeudi et samedi

---

Son supplément :

## GALERIE JURASSIENNE

Portraits de personnalités ayant joué un rôle marquant  
dans les affaires publiques ou illustré la petite patrie.

## Imprimerie

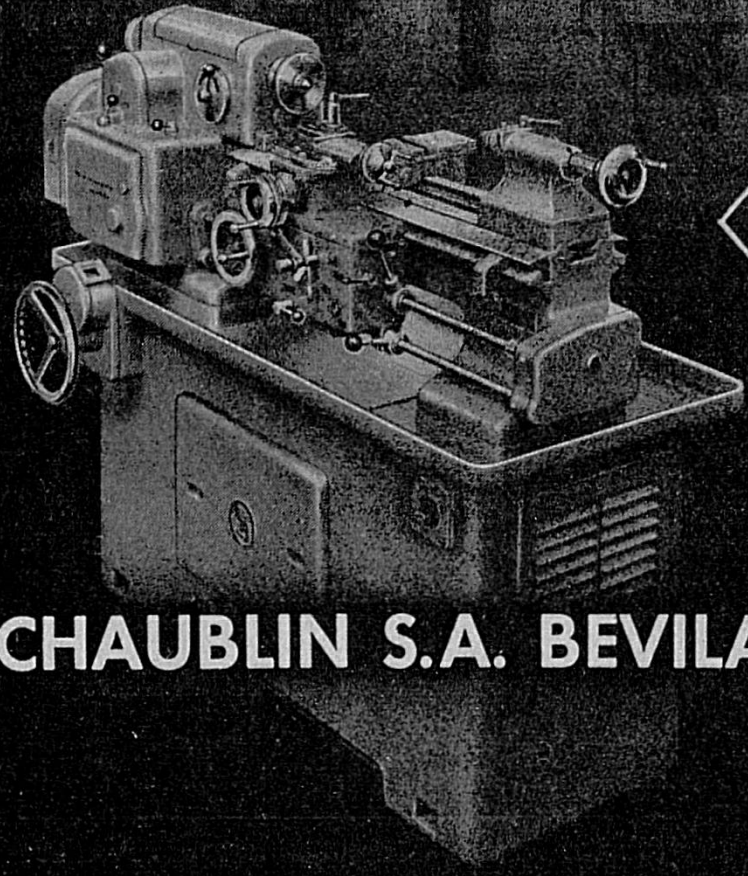
Travaux artistiques et de choix - Editions d'ouvrages  
Labeurs - Exécution très rapide et très soignée de  
tous documents

## Librairie

Tous les ouvrages littéraires et de sciences en magasin  
ou sur commande - Prix des maisons d'éditions -  
Fournitures scolaires et de bureaux.

Articles de fantaisie - Maroquinerie - Objets de  
Piété - Papiers peints - Stylos de toutes marques  
Céramiques - Papiers en tous genres.

DELTA



**SCHAUBLIN S.A. BEVILARD SUISSE**

# Hôtel Simplon

*Restaurant*

**PORRENTRUY**

Place de la Gare

Téléphone 6 14 99

Détenteur du



Grande salle pour banquets

Confort moderne

## Spécialités :

Truites au bleu

Croûtes aux morilles

Les délicieux petits coqs  
à la broche

...Et nos fines LIQUEURS d'importation directe !

## LITHOGRAPHIE

*Lithographie - Imprimerie*

*Cartonnage - Registres - Reliure*

*Edition de brochures en tous genres*

*Impression de musique*

*Planches hors texte en une ou plusieurs  
couleurs*

*Impression en relief*

Tél. 6 17 75

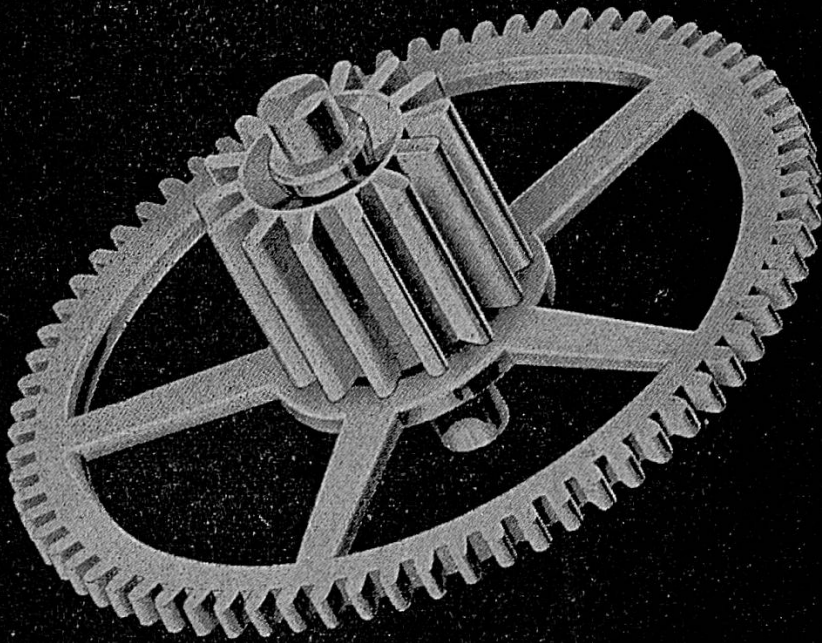
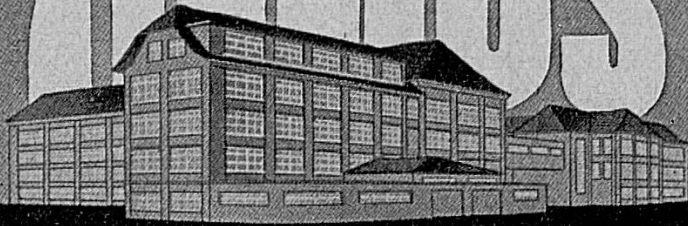
Compte de chèques IV n° 251

# ROSSARD

S. à r. l.

**PORRENTRUY**

# HELIOS



FABRIQUÉS HELIOS  
ARNOLD CHARPILLOZ

BÉVILARD  
SUISSE

Les grands travaux de la ville de Porrentruy  
en 1948 et 1949

•  
Réservoir d'alimentation d'eau de 2000 m<sup>3</sup>

•  
Rénovation des bains publics

•  
projetés et dirigés par

**Robert Conrad**

*Ingénieur E. P. F.*

Porrentruy

*Fabrique de Meubles*

**EDMOND SCHWAB**

Porrentruy

Fondée en 1902

Téléphone 6 12 41

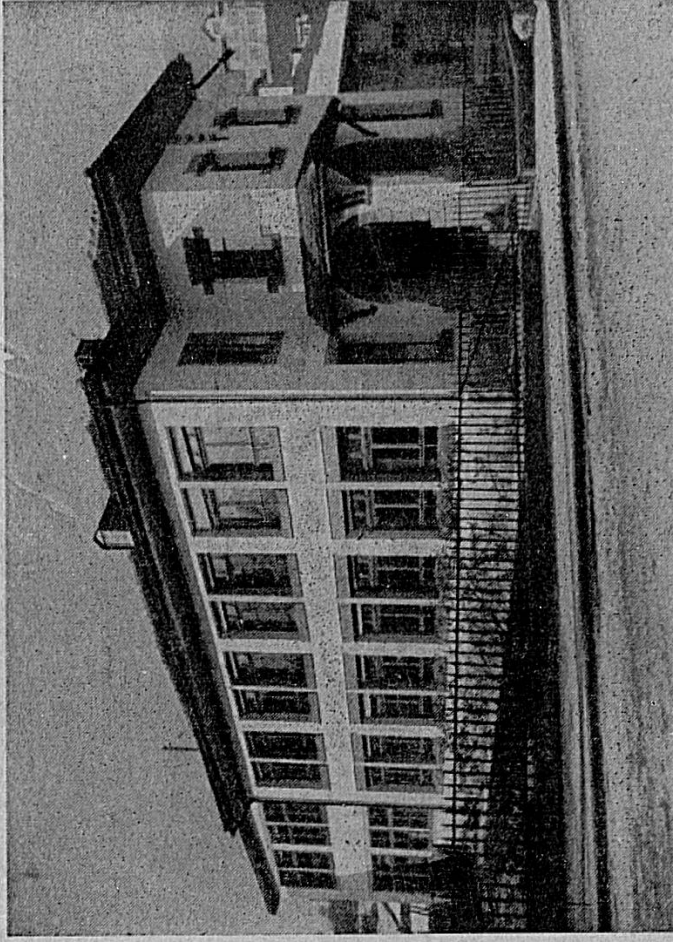
---

*Meubles en tous genres*

*Grand choix de Linoléums*

Vente à crédit

VILLERET



RAYVILLE S. A.  
Manufacture d'Horlogerie



**MOBILIÈRE SUISSE**

*Assurances*

CONTRE L'INCENDIE, LE VOL AVEC EFFRACTION, LE BRIS DES GLACES, LES DÉGÂTS  
DES EAUX, ET LES DOMMAGES CAUSÉS PAR LES FORCES DE LA NATURE

*Un bel imprimé!*

*Un travail soigné!*

Impression en relief

**Imprimerie Boéchat**

DELÉMONT

Avenue de la Gare 22

Téléphone 2 11 44

# PHARMACIE CENTRALE

BOILLAT & C<sup>IE</sup>

TRAMELAN

Tous produits pharmaceutiques et vétérinaires  
Articles de droguerie et parfumerie

*Expédition dès commande reçue*

Pierres pour l'horlogerie

*LA PIERRE  
DE QUALITÉ*

Jacques Perret

TRAMELAN - Téléphone 9 30 56

## **Auto-Transports T. S. P. G.**

Bureau d'administration à Tramelan

Courses de sociétés  
aux conditions les plus avantageuses

Transports de choses

**Manufactures d'outillage  
de haute précision**

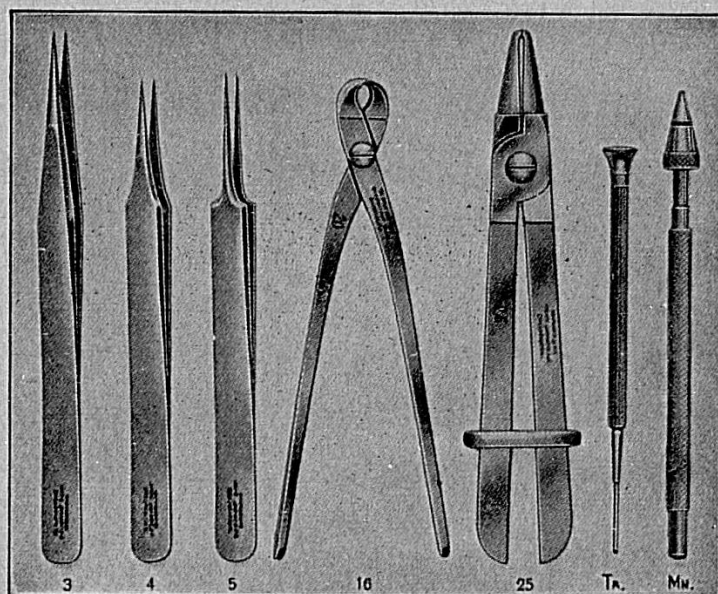
pour l'horlogerie  
et tout laboratoire scientifique

**V<sup>ve</sup> Th. Dumont Fils & C<sup>ie</sup>**

MONTIGNEZ (J. B.)

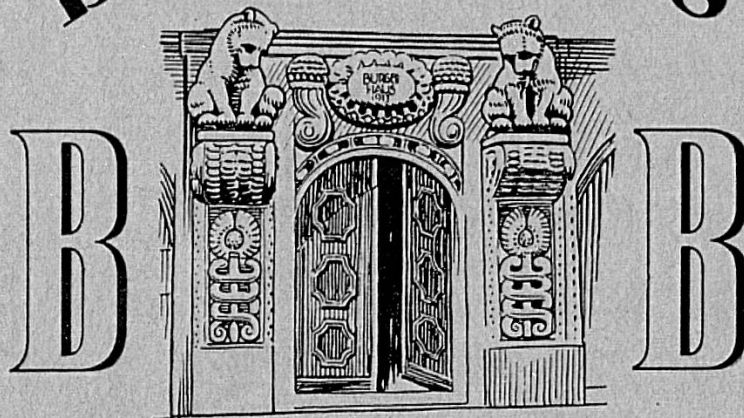
Téléphone (066) 7 56 40

Télégramme : Outilsdumont



Les plus connues et les plus appréciées dans le monde entier

# BÜRGERHAUS



**B E R N**

NEUENGASSE 20 · TELEPHON 2 46 31

HANS BERCHTOLD-SCHNEIDER

*Son ambiance sympathique aux Jurassiens*

## LIBRAIRIE CHENAL

**PORRENTRU Y**

Ouvrages scolaires - Romans - Journaux  
Fournitures de bureaux et d'école  
Maroquinerie fine - Fantaisie  
Livres et objets de piété

ENTREPRISE GÉNÉRALE D'ÉLECTRICITÉ

**F. REICHLER**

(Succ. A. Reichler) Rue Pierre Péquignat Tél. 6 17 58

---

Electricité - Téléphone de l'Etat  
Télédiffusion - Radio

# L'information horlogère suisse

*Fondée en 1913*

met à la disposition de ses membres :

- a) son service de **RENSEIGNEMENTS**
- b) son service de **CONTENTIEUX**
- c) son service de **MARQUES DE FABRIQUE**
- d) son service **JURIDIQUE**
- e) son **BULLETIN CONFIDENTIEL**

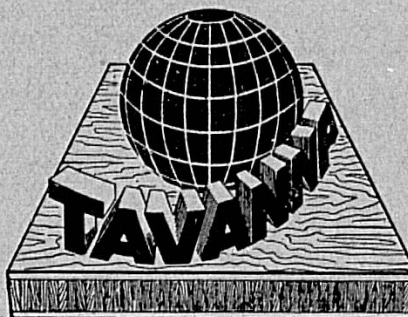
*35 ans d'expérience - 690 membres*

Siège social :

Léopold-Robert 42 **LA CHAUX-DE-FONDS** Téléphone 2 17 56

*La marque de nos produits  
de qualité*

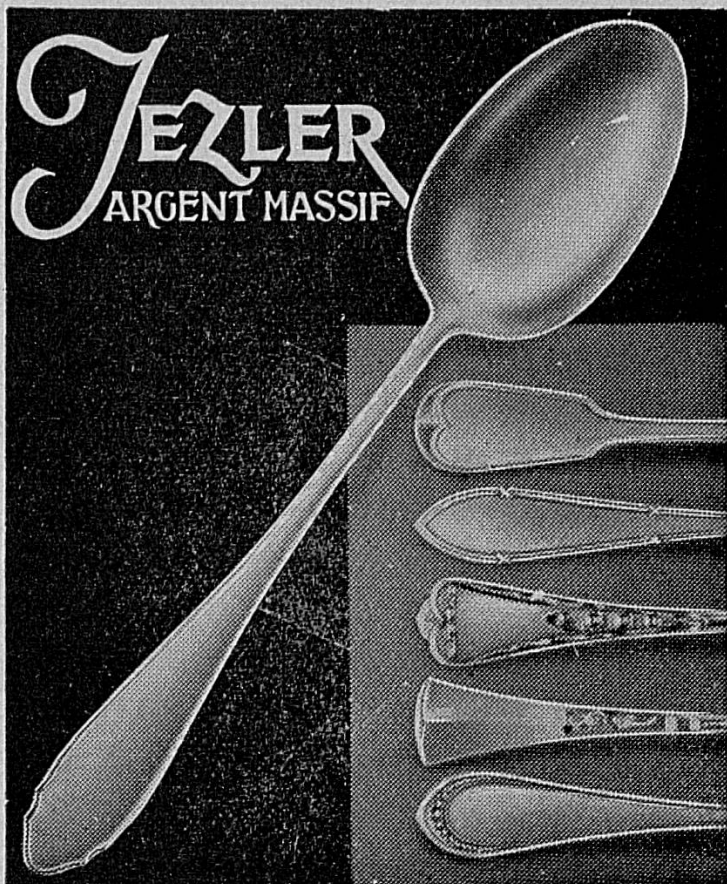
**Fabrique de panneaux forts  
et bois croisé S. A. Tavannes**



## **Laiterie Centrale**

**Porrentruy**

Maison spécialisée pour les produits laitiers



**TEZLER**  
ARGENT MASSIF

---

**Horlogerie**  
**Bijouterie**  
**Orfèvrerie**

---

DÉPOSITAIRE: **P. MULLER - PORRENTRUY**

Place de l'Hôtel de Ville

Téléphone 6 15 12



UN

**Philips**

s'achète chez

**Marc Lachat**

Porrentruy

# HELVETIA

Direction romande à Genève

- ▶ Responsabilité civile
- ▶ Individuelle
- ▶ Casco
- ▶ Auto
- ▶ Vol
- ▶ Enfants
- ▶ Bagages
- ▶ Collective
- ▶ Occupants
- ▶ Domestiques
- ▶ Dégâts d'eau
- ▶ Bris de glaces
- ▶ Maladie individuelle
- ▶ Maladie collective
- ▶ Caution

## ACCIDENTS

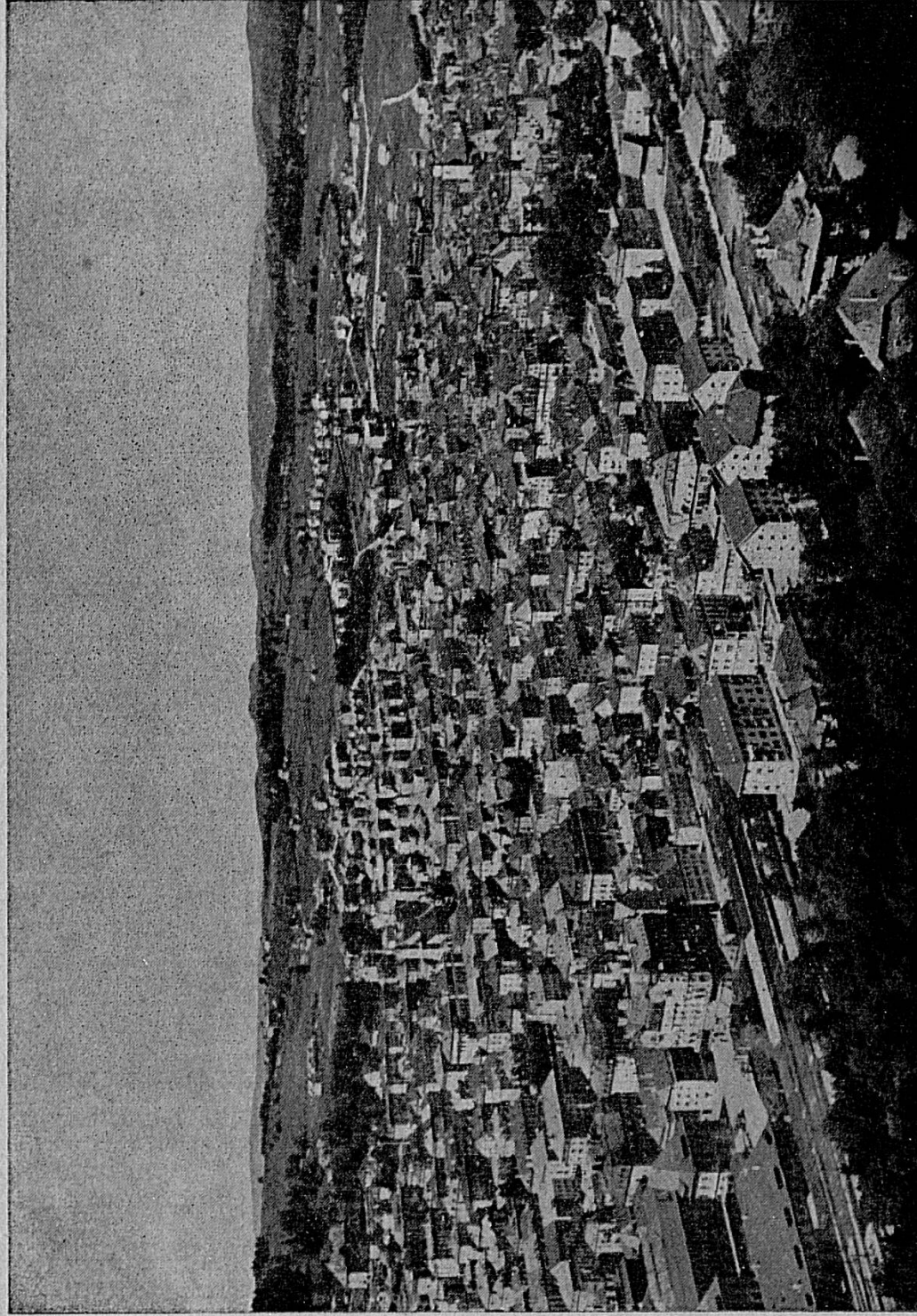
Agent général :

**E. BROSSARD Delémont**

Route de Domont 23

Tél. (066) 2 15 51

# VISITEZ LA CHAUX-DE-FONDS



*Ville d'études,  
de villégiatures  
et de sports*

—  
*Ses parcs,  
ses monuments,  
ses musées*

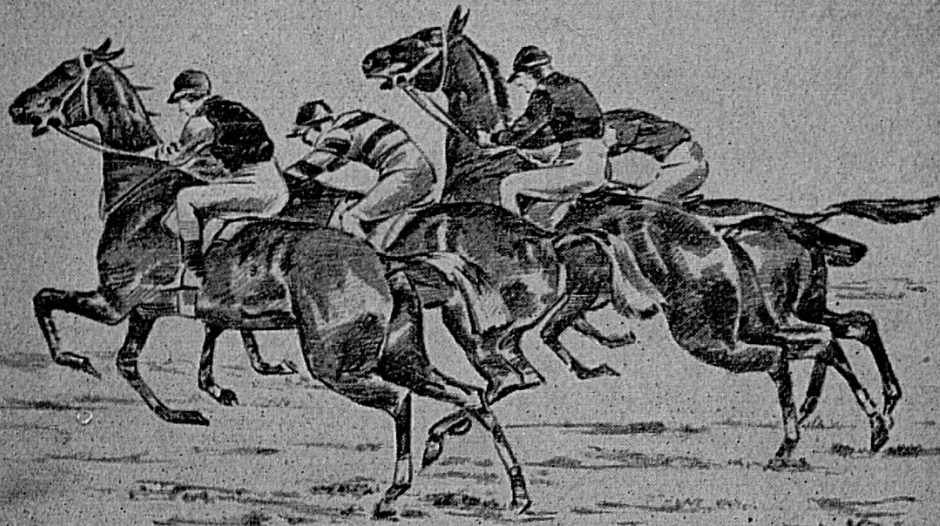
Demandez renseignements et prospectus au Secrétariat de l'Association pour le Développement  
de La Chaux-de-Fonds

*L*a société jurassienne  
d'Emulation travaille  
au développement in-  
tellectuel et moral du  
Jura tout entier.

Elle mérite donc qu'on  
s'intéresse à elle.

Un annonceur anonyme.

# GRANDS PRIX



**MOERIS**  
ST-IMIER (SUISSE)

**L'organisation la plus puissante, régularisatrice  
des prix dans tous les domaines...**

C'est par leur **CONCENTRATION D'ACHAT** auprès  
de leur société coopérative que les consommateurs  
s'assureront

**des PRIX TOUJOURS PLUS BAS et  
une RISTOURNE PLUS IMPORTANTE**

Éparpiller ses achats équivaut à une déperdition de  
forces précieuses

Réservez donc vos achats  
dans tous les domaines  
à la

**SOCIÉTÉ  
COOPÉRATIVE  
DE  
CONSOMMATION**

**PHARMACIE P. CUTTAT DROGUERIE**

PORRENTROY - Téléphone 2 11 91

*Produits de beauté - Parfumerie*

Travaux d'amateurs

Accessoires pour la photographie

**IMPRIMERIE MODERNE**

*Georges* **LAUBSCHER**

**Porrentruy**

Rue du Gravier 15

(Tél. 066) 6 18 34

# LEONIDAS



Montres pour dames  
et messieurs  
Chronographes  
tous genres  
Compteurs de sport  
et industriels  
**Spécialité de  
montres - calendriers  
avec mouvement  
AUTOMATIQUE**

**Chez  
les bons horlogers**

**Leonidas Watch Factory Ltd  
St-Imier (Suisse)**

*(Maison fondée en 1841)*

*Imprimerie*  
**Le Franc-Montagnard S. A.**  
Saignelégier

livre TOUS LES

**IMPRIMÉS**

---

ET EDITE

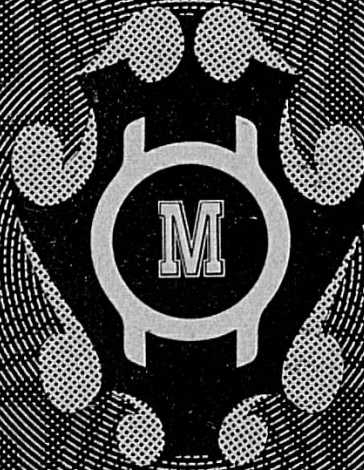
*«Le Franc-Montagnard»*

Journal tri-hebdomadaire

SEUL ORGANE DE LA RÉGION !

A. E. MINERVA SA

SAIGNIEGIER  
SUISSE



*Crée l'ambiance de la montre*

MANUFACTURE DE BOITES DE MONTRES

# Ville de Porrentruy

---

## **Ses écoles supérieures :**

ECOLE CANTONALE  
Progymnase - Gymnase - Section commerciale  
ECOLE NORMALE DES INSTITUTEURS  
ECOLE SECONDAIRE DES JEUNES FILLES  
Section pédagogique - Section ménagère

## **Ses institutions pour la formation professionnelle :**

ECOLE PROFESSIONNELLE POUR ARTISANS  
ATELIERS D'APPRENTISSAGE POUR HORLOGERS

## **Visitez :**

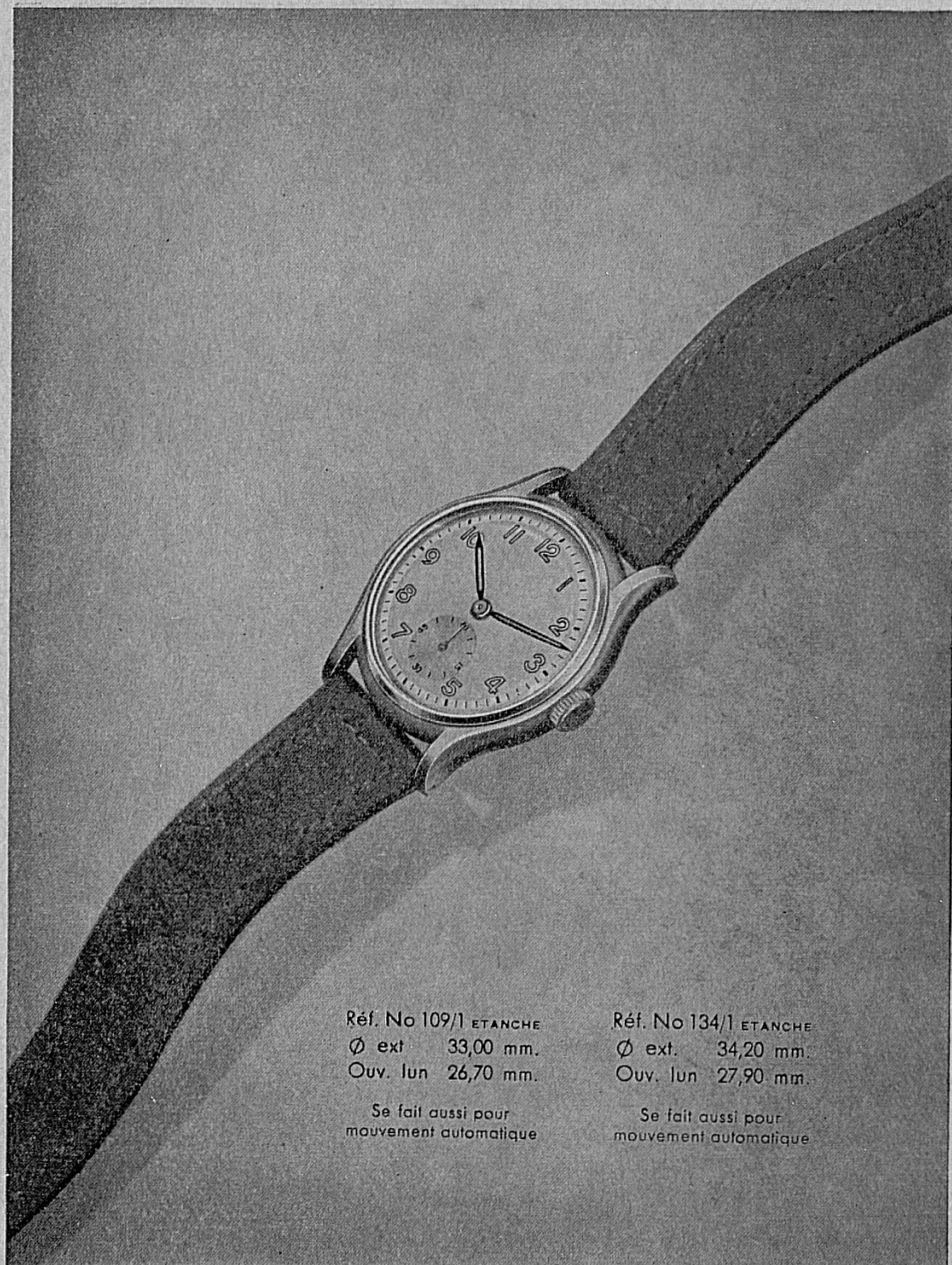
### **ses monuments historiques**

*Le Château et la Porte de France*  
*Les bâtiments scolaires*  
*L'Hôtel de ville*  
*L'Hôpital*  
*La Préfecture (Hôtel de Gléresse)*  
*L'ancien Hôtel des Halles*  
*Les fontaines*  
*L'Eglise St-Pierre*

### **sans oublier**

*La bibliothèque et le musée de l'Ecole cantonale*  
*Les collections géologiques*  
*Le jardin botanique et le jardin alpestre*  
*Le parc Bellevue*

**Parcourez les rues de la vieille ville, si caractéristiques  
par leur perspective**



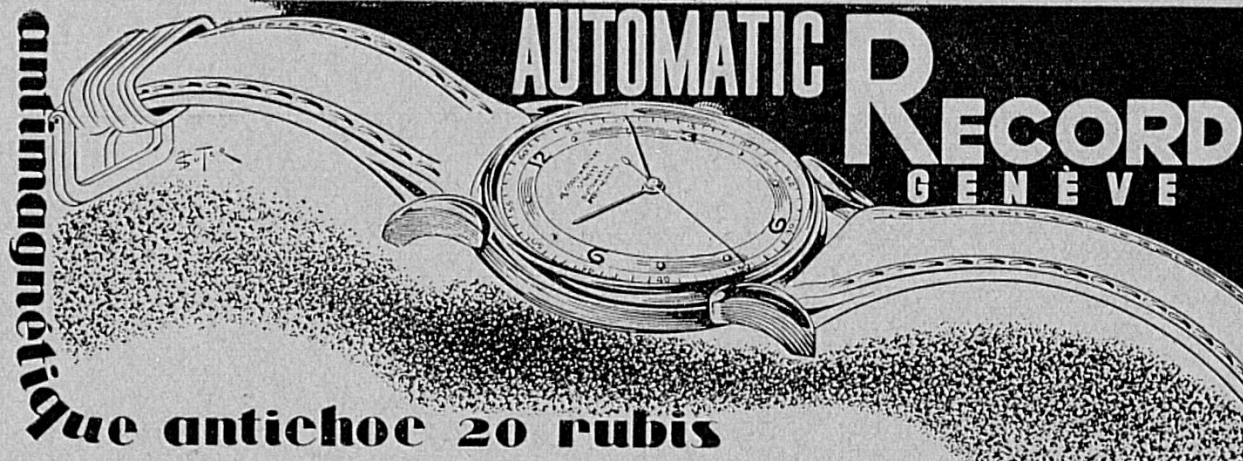
Réf. No 109/1 ETANCHE  
Ø ext. 33,00 mm.  
Ouv. lun 26,70 mm.

Se fait aussi pour  
mouvement automatique

Réf. No 134/1 ETANCHE  
Ø ext. 34,20 mm.  
Ouv. lun 27,90 mm.

Se fait aussi pour  
mouvement automatique

**FABRIQUE DE BOITES TRAMELAN S.A.**



*Élégance de la ligne*

*Précision du mouvement*

*Qualités d'une grande marque*



# ATELIERS POUR CLICHES

EN UNE OU PLUSIEURS COULEURS

GALVANOS

DESSINS

RETOUCHES

PHOTOS

SPÉCIALITÉS:

MONTRES ET

MACHINES



PHOTOGRAVURE  
BIENNA S.A.  
RUE FRANCHE 24

*Carrosserie  
et peinture*

*Réparations  
et dépannages*

## Garage de la Gare

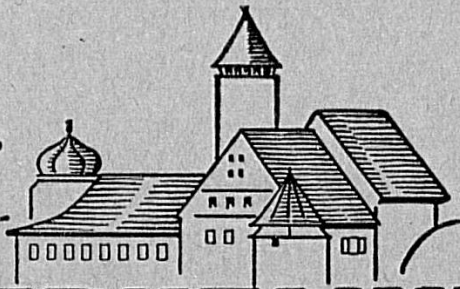
J. MONTAVON

PORRENTROY

*Taxis  
et location voiture*

*Agences :  
Citroën et Studebaker*

*Coopération*



**BRUNTRUTAINÉ**

**PORRENTROY**

3 magasins de vente à Porrentruy

Fondée en 1873

Nos magasins sont en mesure de livrer promptement et avantageusement

Alimentation  
Boulangerie  
Primeurs  
Vins  
Charcuterie d'Ajoie  
Conserves fines  
Produits d'entretien  
Cigares et cigarettes

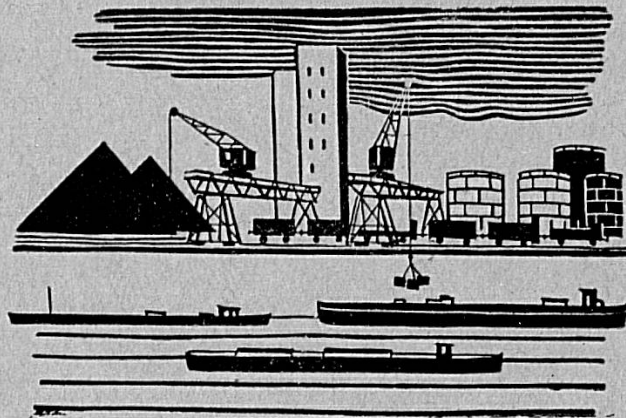
**Escompte 5<sup>0</sup> | 0**

**Escompte 10<sup>0</sup> | 0**

Verrerie - Cristaux  
Porcelaine - Faïence  
Articles de ménage  
Jouets et articles de sport  
Mercerie - Bonneterie  
Maroquinerie  
Articles de toilette

*Service à domicile*

*Visitez nos magasins rénovés à la rue du Creugenat  
et à la Rue de la poste*

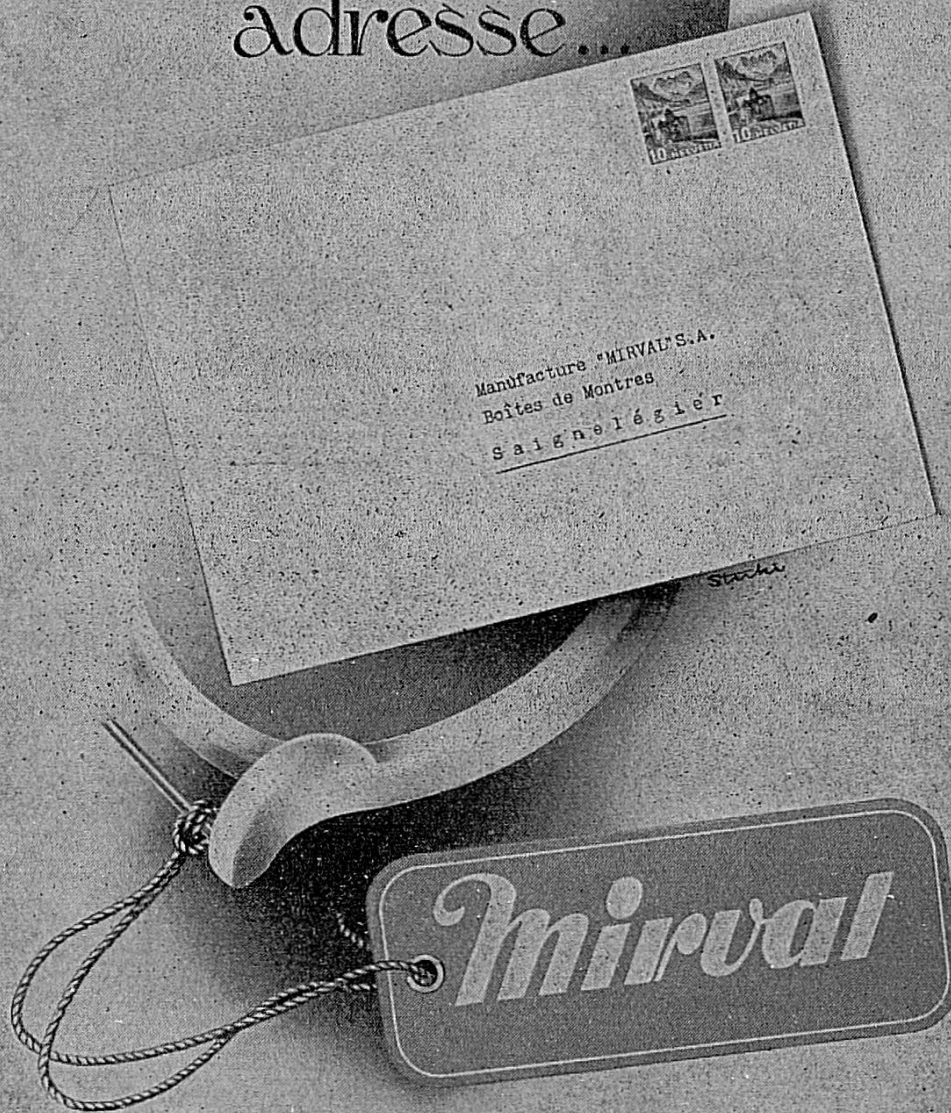


La banque au service du commerce,  
de l'industrie, des arts et métiers,  
de l'agriculture et des particuliers.



**BANQUE POPULAIRE SUISSE**

la bonne  
adresse...



Anciennement: Arthur Miserez, Saignelégier

## HOTEL DE LA GARE

SAIGNELÉGIER



*Maison de vieille renommée,  
bien rénovée*

**A. Jolidon-Aver**

Tél. 4 51 21

# Hôtel du Cerf

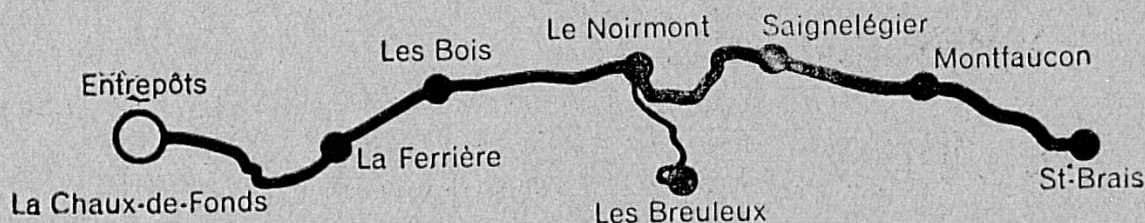
Saignelégier

**SPECIALITES :**

Truite au bleu  
Poulet à la broche  
Asperges avec viande des Grisons

Cave renommée

*Se recommande : Henri Erzingger, prop.*



## LES COOPERATIVES RÉUNIES

rendent les plus grands services à la population des

### FRANCHES-MONTAGNES

par un approvisionnement rationnel au juste prix

**COOPÉRATIVES**  
*Réunies*  
DEFENDENT VOS INTERETS DE CONSOMMATEUR

**A L'INNOVATION**

**SAIGNELÉGIER**

Tél. 4 51 53

*Laurent Frésard*

*Ferronnerie  
Quincaillerie  
Articles de ménage  
Épicerie*

## Grande Brasserie des Deux-Clefs

A. & M. Membrez

**PORRENTUUY**

*Casse-croûte à toute heure -- Restauration  
Consommations de 1er choix -- Vins des  
meilleurs crus -- Vastes locaux pour sociétés  
et réunions -- Salle à manger*

## Imprimerie du Progrès

Papeterie

**TRAMELAN**

TOUS GENRES D'IMPRIMÉS aux  
meilleures conditions.

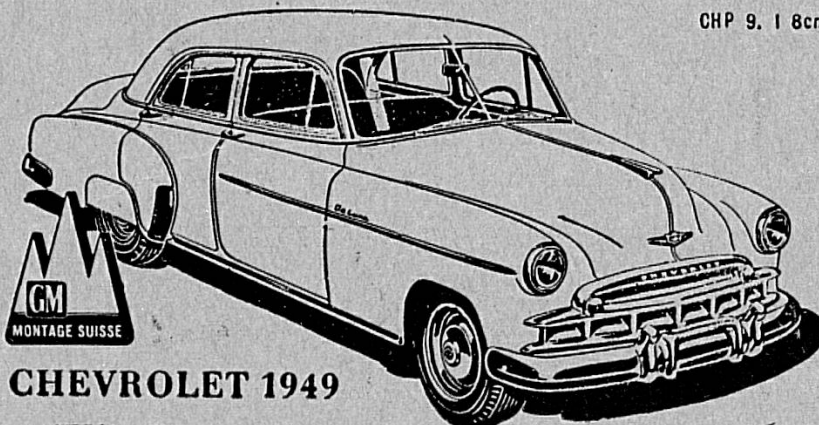
Journal tri-hebdomadaire paraissant à  
Tramelan. Publicité efficace.

Tous les articles de bureau.

*Livraison rapide.*

Téléphone (0 32) 9 30 40  
Grand'Rue 9

CHP 9. 1 8cm



**CHEVROLET 1949**

**Garage des Ponts  
Périat & Petignat**  
Porrentruy