

**Zeitschrift:** Actes de la Société jurassienne d'émulation  
**Herausgeber:** Société jurassienne d'émulation  
**Band:** 46 (1942)

## Werbung

### Nutzungsbedingungen

Die ETH-Bibliothek ist die Anbieterin der digitalisierten Zeitschriften auf E-Periodica. Sie besitzt keine Urheberrechte an den Zeitschriften und ist nicht verantwortlich für deren Inhalte. Die Rechte liegen in der Regel bei den Herausgebern beziehungsweise den externen Rechteinhabern. Das Veröffentlichen von Bildern in Print- und Online-Publikationen sowie auf Social Media-Kanälen oder Webseiten ist nur mit vorheriger Genehmigung der Rechteinhaber erlaubt. [Mehr erfahren](#)

### Conditions d'utilisation

L'ETH Library est le fournisseur des revues numérisées. Elle ne détient aucun droit d'auteur sur les revues et n'est pas responsable de leur contenu. En règle générale, les droits sont détenus par les éditeurs ou les détenteurs de droits externes. La reproduction d'images dans des publications imprimées ou en ligne ainsi que sur des canaux de médias sociaux ou des sites web n'est autorisée qu'avec l'accord préalable des détenteurs des droits. [En savoir plus](#)

### Terms of use

The ETH Library is the provider of the digitised journals. It does not own any copyrights to the journals and is not responsible for their content. The rights usually lie with the publishers or the external rights holders. Publishing images in print and online publications, as well as on social media channels or websites, is only permitted with the prior consent of the rights holders. [Find out more](#)

**Download PDF:** 12.01.2026

**ETH-Bibliothek Zürich, E-Periodica, <https://www.e-periodica.ch>**

# **Ecole Cantonale**

## **de Porrentruy**

L'Ecole Cantonale comprend un

### **Progymnase et un gymnase**

La division supérieure prépare aux examens de maturité classique, littéraire, scientifique et commerciale; elle délivre aussi le diplôme commercial.

L'Ecole figure sur la liste des établissements dont le

### **Diplôme de maturité**

est reconnu pour l'admission à toutes les facultés universitaires et aux différentes sections de l'Ecole polytechnique fédérale.

Cours spéciaux de français pour les élèves de langue allemande.

L'année scolaire s'ouvre en avril.

---

**Pour tous renseignements, s'adr. au recteur**

---



**C**ombustibles  
amionnage  
ommerce de bois

**Van Dach Frères**

---

**Porrentruy** Téléphone 1 75

**Delémont** Téléphone 2 12 85

---

IMPRIMERIE MODERNE

**GEORGES LAUBSCHER**

PORRENTRUY

---

Maison de confiance fondée en 1899

Tél. 134 - Compte de chèques IVa 1255

---

**Tous les imprimés** pr le commerce, l'industrie, les  
administrations, les particuliers.

# *Grand Restaurant de l'Inter*

Maison des Oeuvres paroissiales

**Porrentruy**

---

Grandes salles pour sociétés  
Cuisine bourgeoise soignée  
Banquets de noces  
Restauration à toute heure  
Vins de choix

---

**Tenancier : Maxime Ramseyer-Gisiger**

Téléphone 162

## **LE JURA**

86<sup>e</sup> année. Le plus ancien des journaux jurassiens.

---

**Organe d'intérêt public et d'informations paraissant à Porrentruy les mardi, jeudi et samedi**

Son supplément : « **GALERIE JURASSIENNE** »

Portraits des personnalités ayant joué un rôle marquant dans les affaires publiques ou illustré la petite patrie.

**Imprimerie** Travaux artistiques - Editions d'ouvrages - Labeurs Musique.

**Librairie** Tous les ouvrages de littérature et de science en magasin ou sur commande. — Prix des maisons d'éditions. Fournitures scolaires et de bureaux.

Articles de fantaisie - Maroquinerie - Objets de piété - Papiers peints - Vitrauphanie - Porte-plumes réservoir de toutes marques - Bibliothèque ambulante.



## **Auto-transports d'Ajoie, Porrentruy**

Téléphone 2 21    Cpte de chèques IVa 1422    Télégr. : Autocar

Service concédé de transports, voyageurs, bagages  
et marchandises. Transports à longue distance. Trans-  
ports de sociétés par voitures car. Vente de benzine,  
huiles et accessoires. Ambulance sanitaire.

**SERVICE DE TAXI**

**GARAGE**

## **Entreprise du Gaz S. A.**

ENTRE LES PORTES 19 - **PORRENTUUY** - TÉLÉPHONE 1 53

Installations sanitaires

Salles de bains, W. C.

Eviers, buanderies

Conduites d'eau en fonte et fer

Réseaux d'hydrants

Conduites de descente en fonte

Réparations

# **MORITZ**

# **FOURRURES**

**NEUCHÂTEL**, Hôpital 6

Téléphone 5 18 50

**BIENNE**, Bahnhofstr. 35.

Téléphone 38 31

# Comptoir des Tissus S. A.

Porrentruy

Genève

Berne

Lausanne

Vevey

*La maison  
des bonnes qualités  
aux prix  
remarquablement bas*

*Un imprimé de bon goût et de conception moderne  
est confié à l'*

**Imprimerie A. RICHERT**  
**Fontenais** (Jura bernois)

*Travail soigné, livraisons rapides. Prix modérés.*



# Restaurant St-Maurice

Vve Joseph Paumier



## CHEVENEZ

(Jura bernois)

Cuisine soignée  
Excellentes consommations  
Prix modérés  
Jeu de quilles éclairé

Téléphone 61 03

## ARMAND SPIRA

BONNETERIE MÉCANIQUE

PORRENTUUY

Tél. 2 71 et 3 28

**Sous-vêtements tous genres :**

dames, hommes, enfants

**Articles tricotés :**

pullovers, sweaters, gilets  
fantaisie, jaquettes, gilets  
militaires, etc.

**Bas tous genres, chaussettes, soquettes, etc.**

# CASINO DU MOULIN PORRENTUUY

Grande salle à disposition des sociétés pr soirées, conférences. Consommations de choix, restauration.

## CINÉMA SONORE

Spectacle de premier ordre du jeudi à dimanche soir.

Se recommande : Ch. Piémontési-Cuenin.

# Société La Bonne Presse

## PORRENTUUY

Téléphone 13

Chèques postaux IVa 1204

livre rapidement et à de bonnes conditions

## TOUS LES IMPRIMÉS

pour le commerce, l'administration et l'industrie.

Edit. du quotidien catholique „LE PAYS” largement répandu dans les districts de Porrentruy, Delémont, Moutier, des Franches-Montagnes, de Courtelary, Bienne et dans le Laufonnais, ainsi qu'à Berne et dans le canton de Neuchâtel, et de

## L'Almanach catholique du Jura

avec chronique jurassienne abondamment illustrée.

Objets d'art religieux, ornements et orfèvrerie d'église, papeterie et librairie.



*Travaux d'impression en tous genres*

**IMPRIMERIE MARCEL CHIQUET**  
**PORRENTRUY**

TÉLÉPHONE 1 04  
RUE DU MARCHÉ 13

*Se recommande.*

*Un bel article de table  
est toujours apprécié...*

**Voyez le grand choix en :**

Porcelaine  
Cristaux  
Verroterie  
Services variés

DE LA MAISON SPÉCIALISÉE

**COOPÉRATION**  
**BRUNTRUTAINES. A.**

FONDÉE EN 1873

**3 magasins de vente  
à Porrentruy**

*Pour tout arrangement floral*  
*adressez-vous à votre* **FLEURISTE**

**PIERRE BEURET, PORRENTROY**

Rue Centrale 19

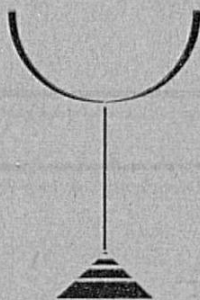
Téléphone 1 18

*Seul spécialiste de la région*

*pour les* **COURONNES ARTIFICIELLES**

**Hôtel de la Gare**

**PORRENTROY**



**M<sup>ME</sup> JEAN GUÉRIN-CHEVROLET**

**TÉLÉPHONE 3 98**

**PHARMACIE-DROGUERIE**

**PAUL CUTTAT**

**PORRENTROY**

*Travaux d'amateurs*

*Accessoires pour la photographie*

**PRODUITS DE BEAUTÉ  
PARFUMERIE**

Téléphone 1 91



*Toujours mieux servi  
par le spécialiste :*

# RADIO GERBER

GERBER & FAIVRE

## **PORRENTRUY**

Grand'Rue 22

Tél. 5 48

## **DELÉMONT**

Av. Gare 19

Tél. 2 14 30

*Vente - Réparations - Échange*

*Transformations d'appareils  
de toutes marques*

LITHOGRAPHIE JURASSIENNE

# **C. FROSSARD**

PORRENTRUY

Lithographie - Imprimerie  
Cartonnages - Registres - Reliures  
Editions de brochures en tous genres  
Impression de musique  
Planches hors texte en une ou plusieurs couleurs  
Impression en relief

Téléphone 75

Compte de chèques IVa 251

**Visitez l'Ajoie**

*et profitez de l'occasion pour prendre un bon repas  
à l'*

## **HÔTEL DU CHEVAL BLANC** **PORRENTRUY**

*Grandes salles pour sociétés - Repas de noces -  
Soupers d'amis - Cuisine renommée - Menus  
choisis et spéciaux sur commande - Crus de toute  
première qualité - Truites vivantes - Eau courante  
dans toutes les chambres.*

**Fam. Eugène Léonardi, propr.**

Téléphone 1 61

## **Caisse d'Épargne de Bassecourt**

**BASSECOURT, PORRENTRUY, DELÉMONT, MOUTIER**

---

*Banque régionale d'épargne et de crédit*

---

*Toutes opérations de banque  
aux meilleures conditions*

---

*Conseils et renseignements vous seront obligeam-  
ment fournis par la direction.*



# LIBRAIRIE CHENAL

*Porrentruy*

Ouvrages scolaires - Romans - Journaux  
Fournitures de bureaux et d'école  
Maroquinerie fine - Fantaisie  
Livres et objets de plété

Atelier de reliure - Encadrements

*E. Bataillard*  
*Porrentruy*

Rue de la Préfecture - Maison fondée en 1899

*Reliures pour bibliothèques privées,  
scolaires et publiques — Registres  
Cartonnages — Travaux de luxe  
pour amateurs — Dorure — Cadres  
Tableaux. Prix modérés.*

*Les plus beaux  
cadeaux en*

**Bijouterie  
Orfèvrerie  
Horlogerie**

*se trouvent chez*



**JOSEPH COMMENT, Porrentruy**

Rue Centrale - Téléphone 3 36

# ALPHONSE LACHAT

*Lorrentruy*

Matériaux de construction

Bois ouvragés - Placages

Articles de peinture

Poudre de mine et de chasse - Explosifs

## **Denrées coloniales**

Farine - Son - Avoine

Céréales - Tourteaux

Cigares - Cigarettes - Tabacs

*Joseph Fleury & Co*

*Lorrentruy*

Benzine - Pétrole - Huile

Compte de chèques IVa 250

Téléphone 51

## JEAN CHAPUIS

LICENCIÉ ÈS SCIENCES COMMERCIALES  
EXPERT-COMPTABLE

**BUREAU FIDUCIAIRE**

PORRENTUUY



Au magasin

**V<sup>VE</sup> L. R. THEUBET & FILS**  
**PORRENTUUY**

vous achèterez avantageusement les bonnes qualités en **VÊTEMENTS**  
pour messieurs, dames et enfants

Détenteur du



HÔTEL

**Simplon**

RESTAURANT, Place de la Gare

**Porrentruy**

*Confort moderne - Grande salle pour banquets*

**Spécialités :**

*Truites au bleu - Croûtes aux morilles*

*Les délicieux petits coqs à la broche*

*Et nos fines LIQUEURS : importation directe.*

**Téléphone 499**

Entreprise générale d'électricité

**F. REICHLER** Porrentruy

(Succ. A. Reichler)

Rue du Marché

Tél. 58

*Electricité - Téléphone de l'Etat*

*Télédiffusion - Radio*

## *Au Restaurant du Midi à Reconvilier*



*vous serez toujours bien servis - Menus spéciaux  
Vins de 1er choix - Grande salle pour sociétés*

*Aubry, tél. 9 21 03*

## **Café-Restaurant „A la Locomotive” Boncourt**

**Adolphe Freléchoux - Tél. 66 63**

Restauration à toute heure  
Grande salle pour sociétés  
Consommations de premier choix  
Spécialités de truites de rivière - Vivier à la maison

**Prix modérés**

CONFIEZ VOS TRAVAUX D'IMPRESSION A

## **l'IMPRIMERIE J. BAUMANN, NEUVEVILLE**

VOUS EN SEREZ SATISFAIT

Tél. 8 71 79

## **HOTEL DU LAC**

**Ad. Hæfliger - Tél. 8 71 32**

*Neuveville*

*Jolie salle pour noces et assemblées  
Chambres avec confort  
Sa bonne cuisine !*





**J. MORI** IBÂILIE

première maison sur place pour

## Tapis d'Orient

- \* Choix énorme en tapis de toutes provenances et dimensions
- \* Prix avantageux par suite d'importation directe
- \* Envois à choix sur demande et sans aucun engagement

 La maison MORI de Bâle  
 n'a ni voyageur, ni succursale

**IBÂILIE** au coin Steinenberg-Steinenvorstadt, Tél. 2 69 70  
vis-à-vis du Casino.

## GREMINGER & C<sup>ie</sup> S. A.

FABRIQUE DE MAROQUINERIE FINE  
SOLEURE

*Se recommande pour articles d'un fini parfait :*

Articles-réclame. Etais à photos. Passeports. Buvards

Etais pour nécessaire de couture et de manucure

Couvertures de livres — Trousses d'écoliers

Permis de conduire — Abonnements

Porte-clefs — Articles-souvenir

Maroquinerie artistique

Porte - monnaie

Portefeuilles

Visites

Téléphone No 2 32 05

Chèques post. Va 1833

PAIERLI

PORRENTRUY

Téléphone 114

Place des Bennelats

*Installations sanitaires*

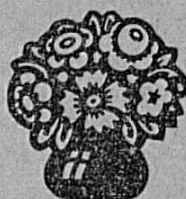
*Buanderies modernes*

*Chauffages centraux de tous systèmes*

*Chapuis & Cie S. A.*

MANUFACTURE DE CÉRAMIQUE

*Bonfol*



TÉLÉPHONE 64 38

LE PROGRÈS

*Tél. 9 30 40*

*journal tri-hebdomadaire indépendant paraissant à*

TRAMELAN

*Par sa grande diffusion dans la région horlogère  
cet organe offre une publicité très efficace.*

**Tous travaux d'impression aux meilleures conditions**



HAEFELI & CO



ACIER - EDELSTAHL

1	2
91.-	153.-

ETANCHE	- WASSERDICHT
PARE-CHOC	- STOSSGESICHERT
ANTIMAGNÉTIQUE	- ANTIMAGNETISCH

EN VENTE CHEZ LES BONS HORLOGERS

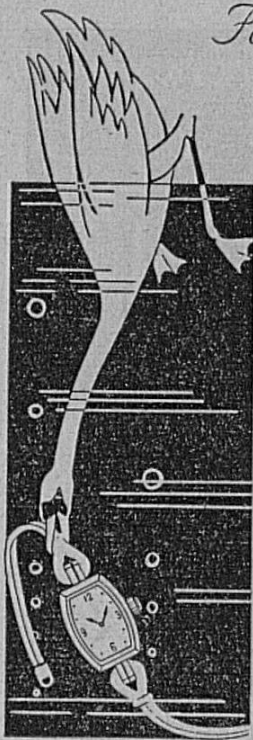
# *Pierres pour l'horlogerie*

LA PIERRE  
DE QUALITÉ

## JACQUES PERRET

TRAMÉLAN

*Téléphone 9 30 56*



*Fabrique de boîtes*

### TRAMÉLAN

Tramelan

*S. A.*

SPÉCIALITÉ :

#### **Boîtes étanches**

de forme 5, 5  $\frac{1}{2}$ , 5  $\frac{1}{4}$ , 7  $\frac{3}{4}$ , 10  $\frac{1}{2}$ , 11"  
rondes 7  $\frac{3}{4}$ , 8  $\frac{3}{4}$ , 9  $\frac{3}{4}$ , 10  $\frac{1}{2}$ "  
et chronographes.

L'imperméabilité de nos premières boîtes a été vérifiée à la pression de trois atmosphères par les soins du Laboratoire de Recherches Horlogères, à Neuchâtel.

**Boîtes en tous genres,  
formes classiques et fantaisie**

EXÉCUTION SOIGNÉE



Chemin de fer

## *Tavannes-Tramelan- Breuleux-Noirmont*

Correspondance à Tavannes aux trains des  
C. F. F. et au Noirmont aux trains S-C pour  
La Chaux-de-Fonds et Saignelégier.

**Prix spéciaux pour sociétés**

Téléphone 9 30 64

Dans une belle instal-  
lation moderne,

constamment grand  
assortiment en

**Viande fraîche**

**Viande fumée**

**Charcuterie fine**



# *Boucherie Centrale*

**Vuille Frères, Tramelan**

Téléphone 9 30 18  
Grand'Rue 15

# Café-Restaurant des Maréchaux

(SCHMIED-  
STUBE)

Rue du Marché 12 Marktgasse  
Rue de l'Arsenal 7 Zeughausgasse

**Berne**

*Grandes et petites salles à disposition  
Cuisine soignée — Vins de choix*

*Arroz à la Valenciana  
Bouillabaisse - Poulet-Curry  
Coq au vin rouge*

**Rendez-vous  
des Jurassiens !**

F. BOURQUIN-AMSTUTZ.

# *Hôtel-Restaurant Wächter*

**Berne**

En face de la gare

*Bonne cuisine - Vins de premier choix - Bière  
de la Brasserie Gurten - Téléphone - Eau cou-  
rante chaude et froide dans toutes les chambres  
Chauffage central - Lift - Vaste et beau Res-  
taurant au parterre - Belle salle à manger et  
salle de réunion au premier étage.*

**F. Liechti**





## Société suisse pour l'assurance du mobilier

La plus ancienne  
société suisse d'assurance

Société coopérative fondée  
sur la mutualité en 1826

Assurance contre l'incendie, les explosions, le vol avec effraction, le bris des glaces, les dégâts des eaux, le vol des véhicules à moteur et des vélocipèdes

Polices ordinaires et combinées

### Innovation :

Assurance contre les dommages causés par les forces de la nature aux choses assurées contre l'incendie auprès de la Société. Cette assurance est un complément à l'indemnisation gratuite de ces dommages.

Renseignements détaillés par les représentants de la société.

## HÔTEL DES DEUX CLEFS

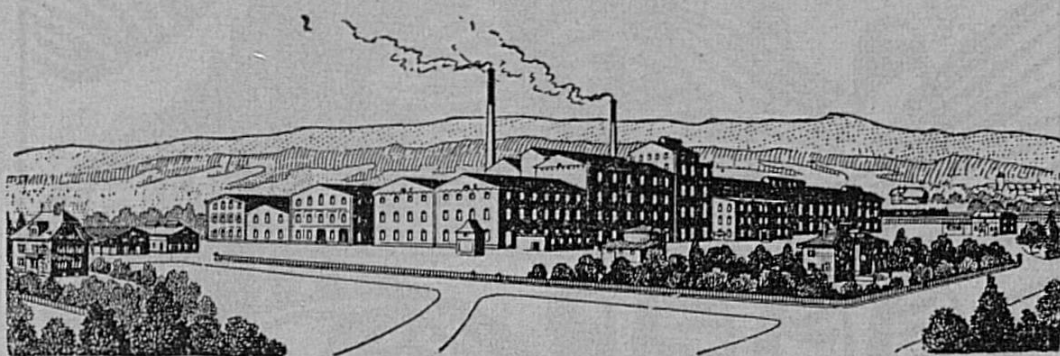
*St-Ursanne*

*Se recommande pour sa bonne cuisine  
Spécialité de truites au bleu du Doubs  
Ses vins des meilleurs crus*

Tél. 5 31 10

Famille Eugène Girardin-Marchand.

# Sucrerie & Raffinerie d'Åarberg S. A.



Sucre raffiné de toutes sortes

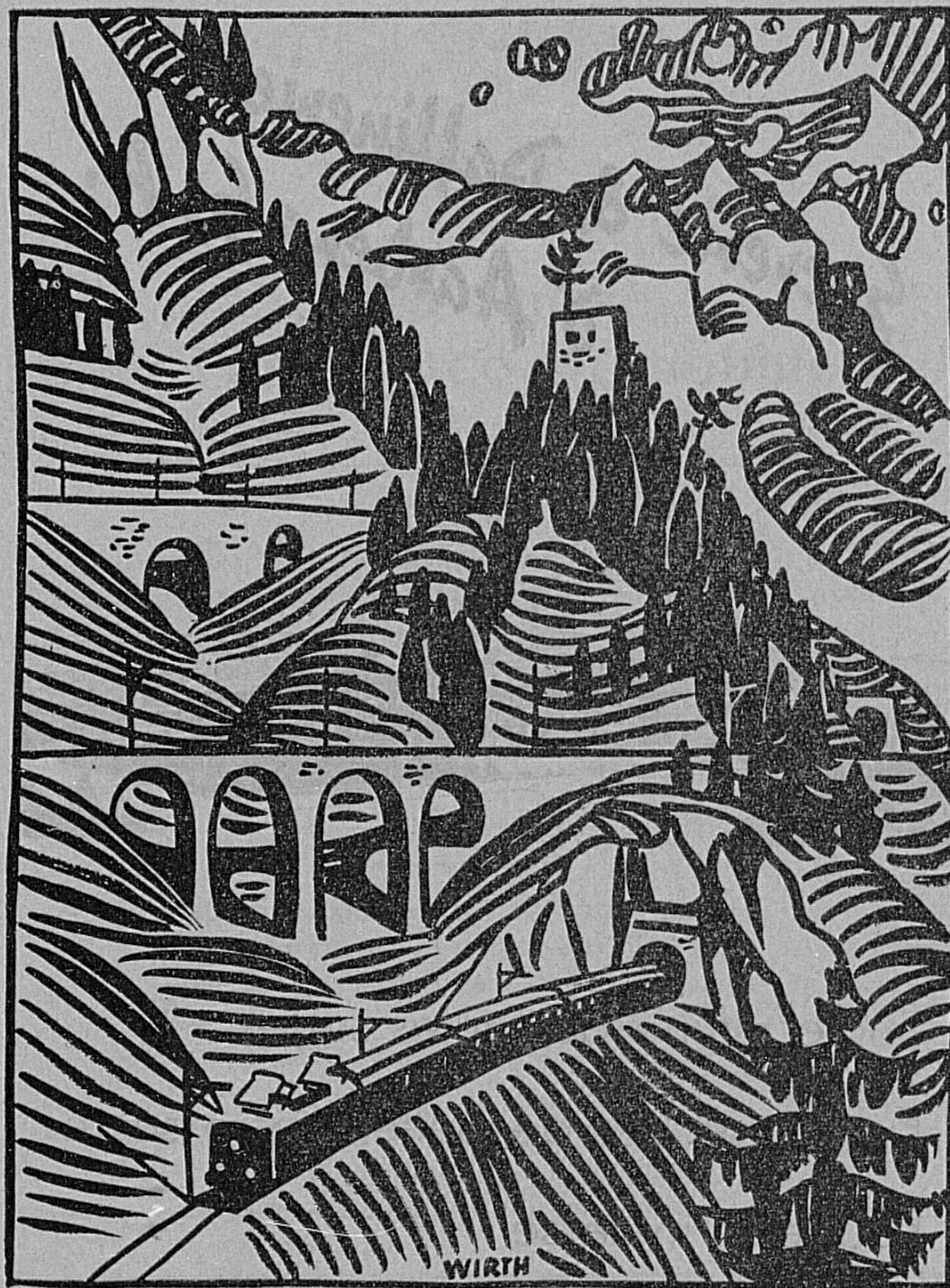
Pulpes sèches de betteraves à sucre

Fourrage mélassé

Engrais de vinasse Ps. N. K. 6. 2. 5.

Alcool fin





La ligne du Loetschberg  
à Felsenburg, près de Kandersteg

*Après avoir admiré le magnifique paysage depuis la  
„Sentinelle des Rangiers“, descendez au*

## **RESTAURANT DES MALETTES**

*Vous y serez l'objet d'une réception cordiale et vous y apprécierez  
une cuisine très soignée et des vins de première qualité.*

*Se recommande, **Famille Godinat, Delémont.** Tél. 2 12 67*

Le meilleur des

**gazogènes**

à charbon de  
bois



✚ Brevet No 224930 ✚

# **PÉRIAT & PETIGNAT**

**Constructeurs**

**Porrentruy**

Téléphone 2 06

*Scierie à vapeur - Usine d'imprégnation*

## **A. RÖTHLISBERGER**

*Glovelier*

Traverses de chemin de fer, charpentes,  
planches, lambris et lattes, fabrique de caisses.

Téléphone 3 72 15

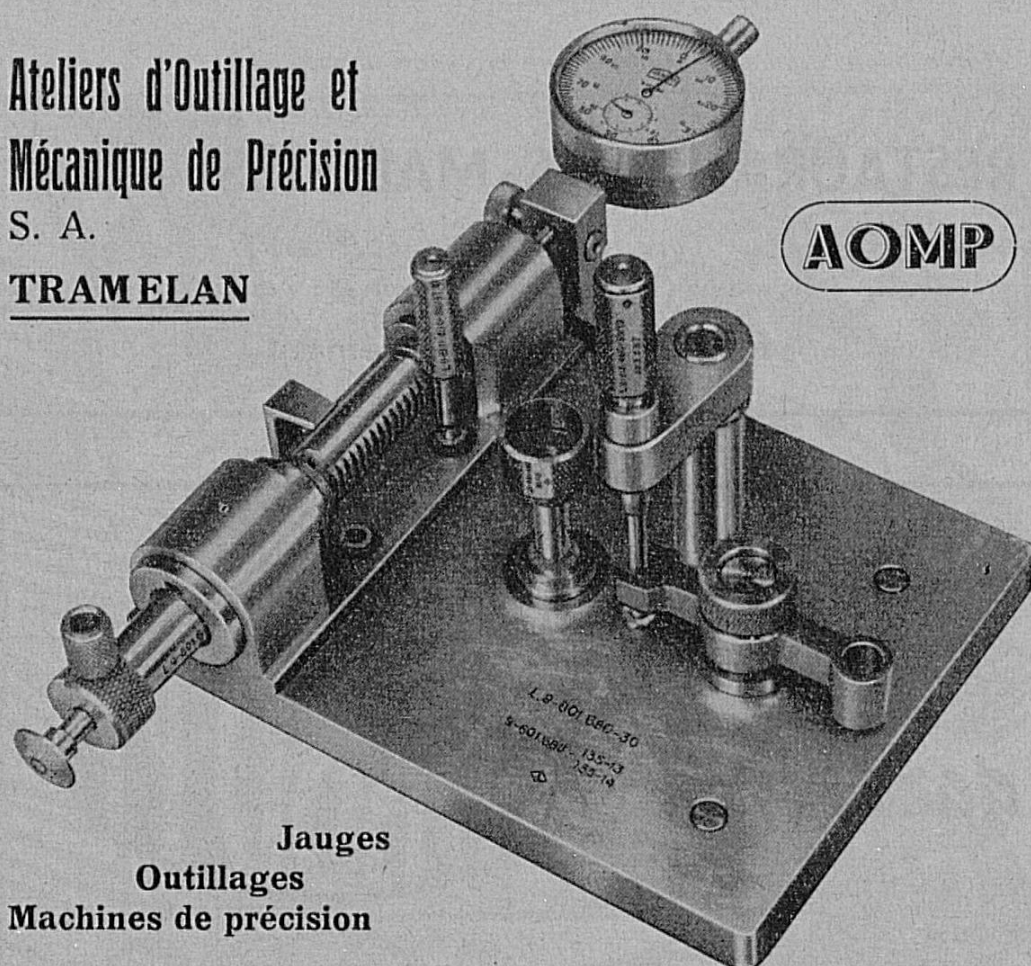
Compte de chèques IVa 311



Ateliers d'Outillage et  
Mécanique de Précision

S. A.

TRAMELAN



Jauges  
Outillages  
Machines de précision

## *Comptabilité*

Inventaire - Bilan - Réorganisation  
Tenue par abonnement  
Questions fiscales

**DR PAUL MEYER**

**EXPERT-COMPTABLE**

Membre de la Société suisse des experts-comptables

**La Chaux-de-Fonds**

Léopold-Robert 8 - Tél. 2 37 59

# *Hôtel de la Gare*

**MOUTIER**



Grande et petites salles pour  
sociétés, conférences, etc.

Maison renommée pour sa  
bonne cuisine et sa cave.

Se recommande, **M<sup>me</sup> SUTTER.**

## **Compagnie des Verreries de Moutier**

*pour la fabrication mécanique du verre*

(Procédé Libbey-Owens) S. A.

### **Verre à vitres**

de toutes dimensions et toutes  
épaisseurs

### **Verre simili-glace**

### **Verre mat**

### **MOUTIER**

Téléphone 9 40 38

Télégramme :

Verreries Moutier

Production annuelle : 1.200.000 mètres carrés



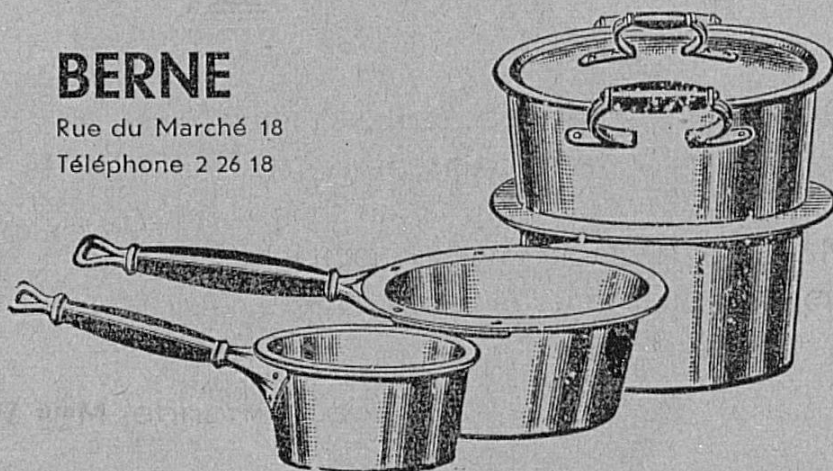
*Maison spéciale  
pour les articles de cuisine et de ménage*

CHRISTEN & C<sup>IE</sup>

SOCIÉTÉ ANONYME

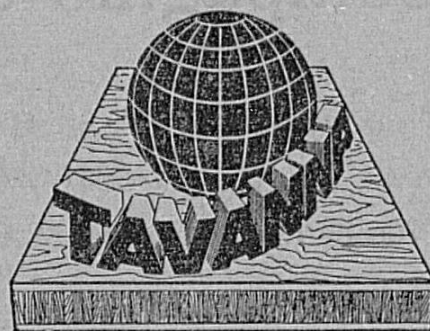
**BERNE**

Rue du Marché 18  
Téléphone 2 26 18



*Panneaux forts  
Bois croisés  
Portes*

Marque „TAVANNA“



**Fabrique de panneaux forts  
et bois croisés S. A.**  
TAVANNES

Chemins de fer

# Saignelégier-Glovelier et Porrentruy-Bonfol

**Prière de consulter l'horaire.**

Il est délivré :

- 1) Des billets aller et retour, en service interne et direct, comportant une réduction de 30 %.
- 2) Au chemin de fer Saignelégier-Glovelier : des billets du dimanche émis par les gares de Delémont et Porrentruy, à destination des stations R. S. G. et vice-versa, ainsi qu'en service interne et en service direct avec les chemins de fer Saignelégier-La Chaux-de-Fonds-Les Ponts de Martel, Tavannes-Le Noirmont, avec une réduction de 50 %, valable trois jours. Au chemin de fer Porrentruy-Bonfol : des billets du dimanche en service interne valables trois jours et comportant une réduction de 30 %.
- 3) Des billets circulaires par les gares de Bienne, Berne, Bâle, La Chaux-de-Fonds, Delémont et Porrentruy av. une réduction de 20 %.
- 4) Des billets circulaires combinables avec 20 % de réduction.
- 5) Des billets d'excursion par la gare de Bâle valables du samedi à midi au lundi soir, avec une réduction de 50 %.
- 6) Les abonnements généraux et abonnements donnant droit à des demi-billets, ainsi que les billets pour sociétés et écoles à taxe fortement réduite du tarif général suisse sont aussi valables sur ces lignes.
- 7) De plus, il est délivré en service interne, à l'instar des C. F. F., des abonnements à parcours déterminés, à prix fortement réduit, savoir :
  - a) Abonnements série A, au porteur, pour courses simples effectuées dans les trois mois ; abonnements série B, nominatifs, pour 10 courses aller et retour, effectuées dans les trois mois, et abonnements série B<sub>1</sub>, nominatifs, pour 10 courses aller et retour, effectuées dans l'espace d'un mois.
  - b) Abonnements pour le service ordinaire pour un nombre illimité de courses, série I.
  - c) Abonnements d'écoliers et d'apprentis, val. tous les jours, sér. II.
  - d) Abonnements d'ouvriers pour une course d'aller et retour par jour ouvrable, série III.
  - e) En service interne R. P. B. : des abonnements d'ouvriers, série IIIa, valables 2 courses d'aller et retour par jour ouvrable.
- 8) Le chemin de fer Saignelégier-Glovelier délivre en outre des abonnements kilométriques à 500 coupons-kilomètres comportant une réduction de 50 % sur le prix ordinaire, et le chemin de fer Porrentruy-Bonfol, des abonnements kilométriques à 200 coupons-kilomètres avec une réduction d'environ 20 % sur le prix ordinaire.
- 9) En outre, le chemin de fer Saignelégier-Glovelier met aussi en circulation des trains spéciaux à condition que la participation soit suffisante. Les demandes à cet effet doivent être adressées à la direction, à Glovelier (tél. 64.24), jusqu'à la veille à midi, au plus tard.



# Hôtel des XIII Cantons, St-Imier

*Garage - Téléphone 16*

Table d'hôte à 12 h. et 19 h. — Restauration

Spécialités : Truites de la Suze, champignons,  
pieds de porc bordelais

*Chauffage central, chambres avec eau courante*

*Pour vos imprimés,  
adressez-vous en toute confiance à l'*

IMPRIMERIE

**E. GROSSNIKL AUS**

ST-IMIER

INSTALLATIONS  
MODERNES

*Impression de volumes,  
thèses, journaux, revues, etc.*

Editeur du

**„Jura Bernois“**

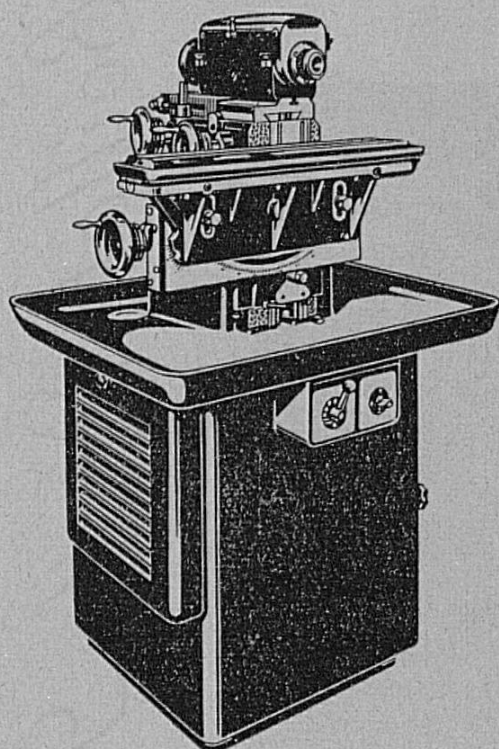
Feuille d'Avis de St-Imier et du Vallon + Quotidien

# ZAMPA, TAVANNES

Achetez de préférence la lampe *Zampa*

Elle est de qualité supérieure  
Elle est fabriquée dans le Jura bernois

TOURS - FRAISEUSES - PINCES



*Grande précision*

**Ch. Schaublin-  
Villeneuve**

BÉVILARD  
Succ. à Delémont

## PYRONAL

soulage et guérit gripes, névralgies, maux de tête  
maux de dents, douleurs rhumatismales.  
La boîte de 15 comprimés : Fr. 1.50.

**PHARMACIE DU VALLON**

P. NICOLET, **St-Imier.**



# *Fonderie Boillat S. A., Reconvilier*

## Liton

pour

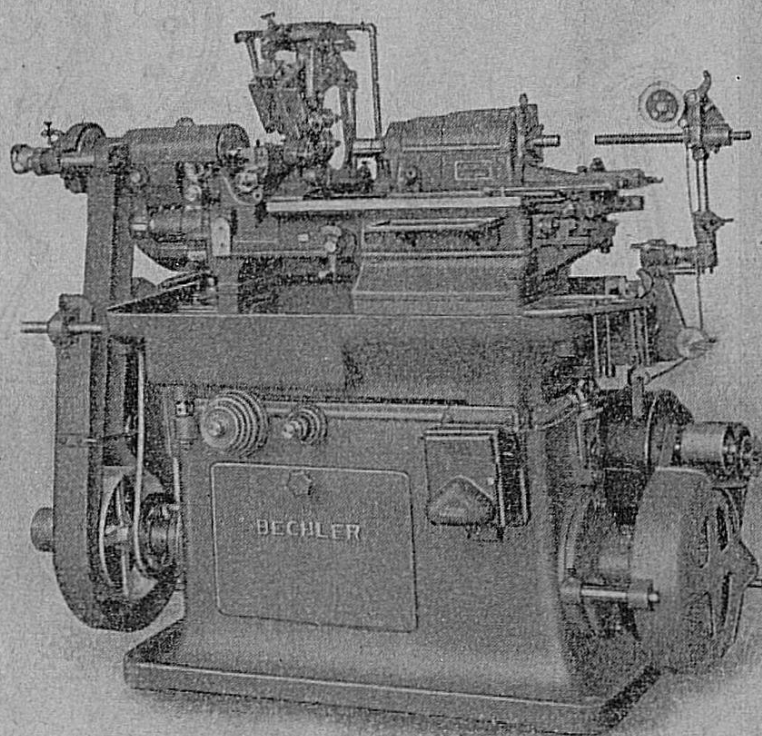
Décolletages  
Horlogerie - Compteurs  
Profils de construction  
et de décoration, etc.



Pour le décolletage de précision

**BECHLER**

Tours automatiques à décolleter

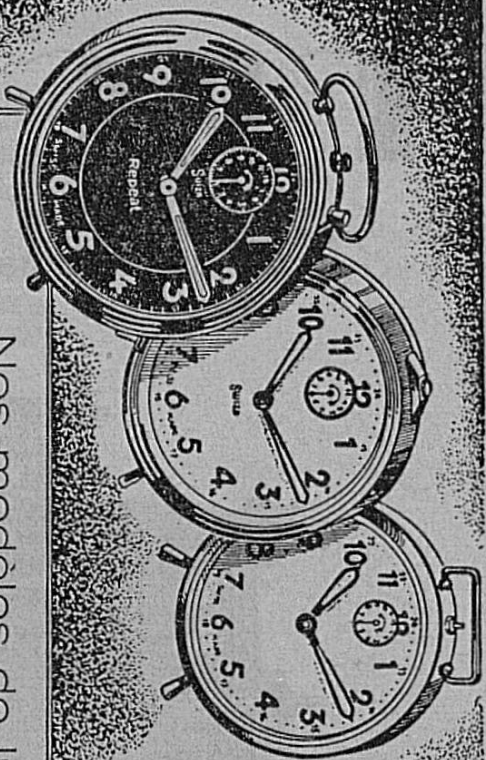


FABRIQUE DE MACHINES

**André Bechler, Moutier**

L'usine suisse la plus importante pour la fabrication des  
tours automatiques à décolleter



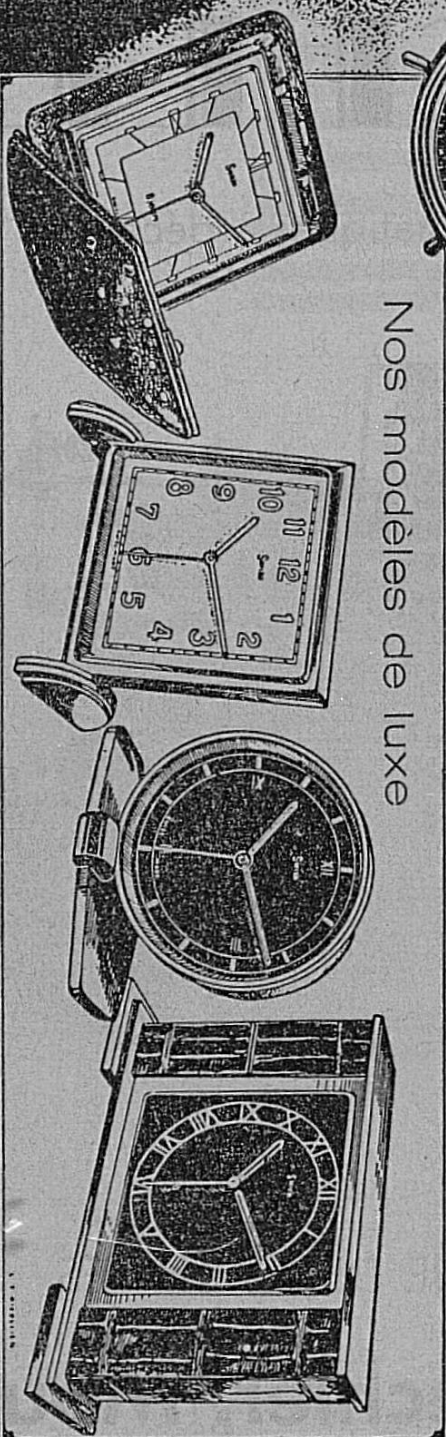


# SWIZA

Le bon réveil  
suisse en vente  
chez tous les  
horlogers.



Nos modèles de luxe



## LOUIS SCHWAB-MOUTIER (SUISSE)

SOCIÉTÉ ANONYME





# Les grandes publications illustrées

des Editions de la Baconnière à Boudry-Neuchâtel

*C. F. Landry*

## TROIS LACS

Neuchâtel - Bienne - Morat

In-quarto comprenant 112 pages de texte et 48 pages de photographies originales de Maurice BLANC. Broché sous couverture rempliée 15.—; relié toile 19.—; relié grand luxe 50.—

## LES SUISSES A LA BÉRÉZINA

*par Georges VALLOTON*

*préface du général Weygand*

Un grand sujet exposé par un spécialiste; une histoire complète et non plus fragmentaire. - In-quarto de 310 pages, très illustré, tirage très soigné à mille exemplaires numérotés. Broché 16.—; relié 26.—; grand luxe 50.—

## MON BEAU TESSIN

*par Giuseppe Zoppi*

*adaptation de Henri de Ziegler*

L'ouvrage est augmenté d'un hommage de Paul Chaponnière, Maurice Zermatten et d'une étude sur l'art au Tessin de V. Cavalleris. — In-quarto de 200 pages compr. 71 illustrations hors-texte. Couverture illustr. rembourrée 15.—; reliée 19.—; reliée luxe 50.—

## CENT QUATRAINS DES T'ANG

*traduit du chinois par Lo Ta-Kang*

*et préfacé par Stanislas Fumet*

Superbe petit quarto, illustré de hors-texte en deux tons. Tirage numéroté sur alfa vergé 12.—; sur Chine véritable 48.—

*Les montres*



*sont appréciées pour*

**leur construction soignée  
et leur réglage parfait**

BEAUTÉ

PRÉCISION



*Cortébert*

MAISON FONDÉE EN 1790

EN VENTE CHEZ LES BONS HORLOGERS  
DU MONDE ENTIER



**L**a Société jurassienne  
d'Emulation travaille  
au développement  
intellectuel et moral  
du Jura tout entier.

**Elle mérite donc  
qu'on s'intéresse à  
elle.**

Un annonceur anonyme.



Spécialités de boîtes étanches



## *Hôtel de la Gare, Saignelégier*

Cuisine et cave renommées - Excellente pension pour villégiateurs - Arrangements spéciaux pour familles - 25 lits - Grande salle pour sociétés - Jardin à proximité de l'hôtel - Chauffage centr. - Grand confort - Auto-garage - Ecuries.

Téléphone 4 51 21

AURÈLE JOLIDON, propr.



### **Parqueterie des Breuleux**

(Jura bernois)  
Tél. 4 63 04

Tous genres de parquets  
simples et de luxe

Parquets mosaïque, caisserie, rabotage

Bois de construction et d'industrie

## **Usine C. Chapatte**

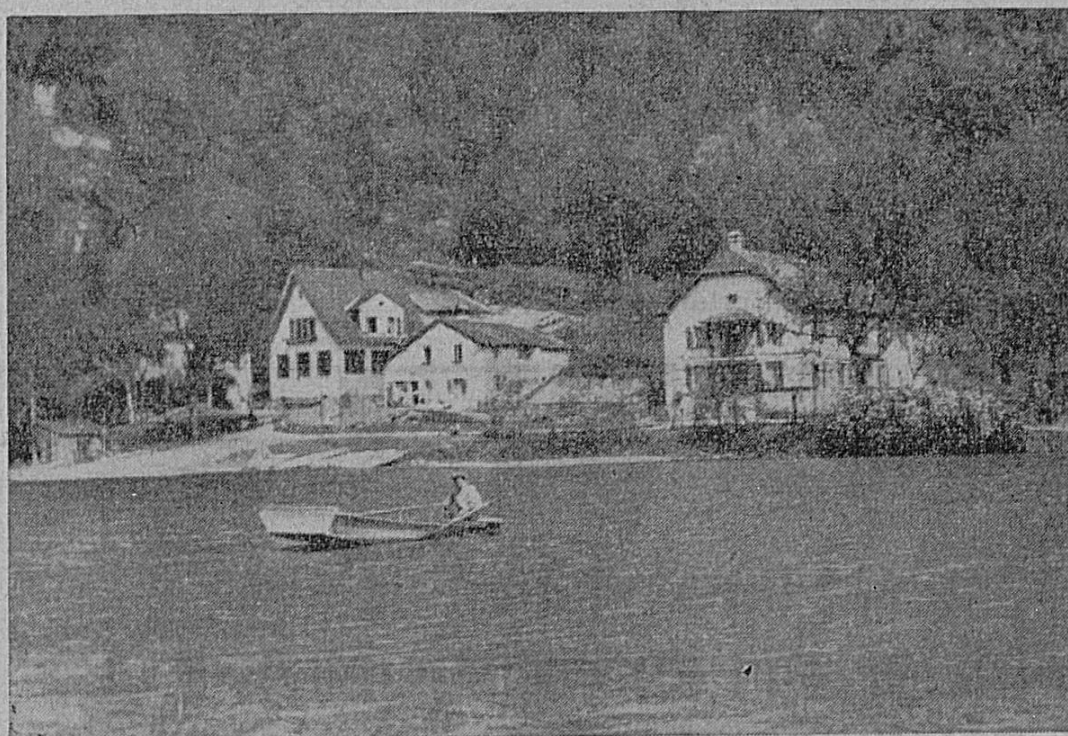
Société anonyme

## **Hôtel du Cerf, Saignelégier**

*Chambres confortables - Chauffage central - Pension  
Restauration à toute heure - Cuisine et caves renommées - Séjour d'été - Salle de bain - Grande salle pour sociétés - Garage - Ecurie.*

Se recommande : **Ch. Girardin-Bindit, propr.**

Tél. 4 51 16



Le Doubs à la Maison Monsieur

*Visitez*  
*La Chaux-de-Fonds*

**Ville d'études, de villégiatures  
et de sports + Ses parcs, ses  
monuments, ses musées**

Demandez renseignements et prospectus au Secrétariat  
de l'Association pour le Développement de La Chaux-  
de-Fonds.



## *L'Hôtel Germinus, Delémont*

se recommande à tous les Emulateurs

Chambres avec eau courante

Salle pour conférences

Grand café-restaurant

Th. HOFNER, propriétaire

Tél. 2 13 95

## **Société jurassienne de Matériaux de construction S. A. Delémont**

Tous les matériaux de construction — Articles sanitaires  
Fabrique de tuyaux en ciment  
et tous autres articles similaires

*Téléphone 2 12 91 et 2 12 92*

*Tous travaux d'impression*

Pour vos imprimés, adressez-vous en toute confiance à l'

## **Imprimerie du Démocrate S.A.**

*Delémont*

Téléphone 2 17 51

Installations modernes

# *Buffet de la Gare C. F. F.*

**DELÉMONT**

Salle pour comités

Cuisine soignée - Vins ouverts réputés

**André Obrist.**

Tél. 2 12 88

## *Imprimerie Ch. Boéchat*

**DELÉMONT**

Téléphone 2 11 44

### **TOUS LES IMPRIMÉS**

pour le commerce, l'industrie,  
les administrations et sociétés

Editeur de la **Feuille officielle du Jura bernois**  
journal d'annonces paraissant le samedi matin

Grand choix de bicyclettes

**„Condor“**

la marque du connaisseur

Prix fort avantageux chez

**R. Nussbaum, Delémont**

Rue Molière 11, tél. 2 17 84

**Usine à Courfaivre**



# CAISSE HYPOTHÉCAIRE DU CANTON DE BERNE

BERNE, Schwanengasse 2

**CAPITAL DE DOTATION Fr. 30.000.000**

Chèques postaux III 94



## Remise de tirelires métalliques

Au dehors, elles sont envoyées par la poste

---

## Prêts hypothécaires

· pour plus de

**Fr. 500.000.000**

tous en 1<sup>er</sup> rang, exclusivement sur des immeubles sis  
dans le canton de Berne et n'excédant pas les  $\frac{2}{3}$  de  
l'estimation cadastrale

IMPRIMERIE

**Le Franc-Montagnard** S. A.

SAIGNELÉGIER / LE NOIRMONT

Tous les imprimés pour le commerce,  
pour l'industrie, pour les communes,  
pour les sociétés.

Edition : „**Le Franc-Montagnard**”

Journal tri-hebdomadaire, le seul organe de la région

/// **PRO JURA** ///

Tél. 2 11 12

Société jurassienne de Développement, Delémont  
avec son

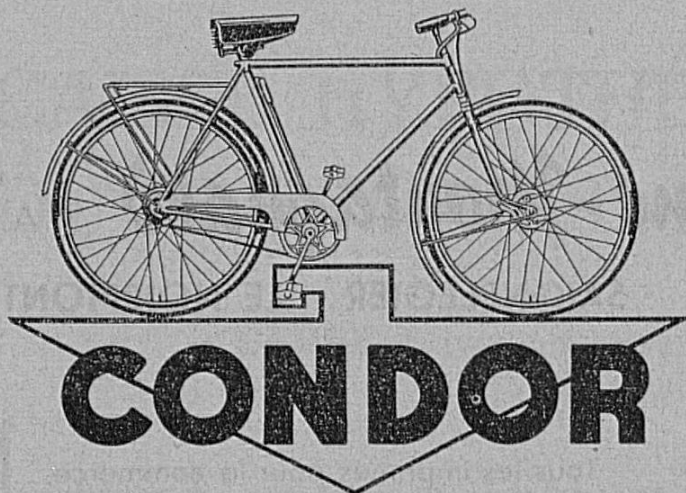
**„Bureau central du Tourisme Jurassien”**

Renseignements gratuits pour excursions à pied, en  
auto, en train, pour pensions et villégiatures. Envoi  
gratuit de guides et prospectus sur tout le Jura.

**Publications de la société :**

Le Jura bernois (vu du sud, carte à vol d'oiseau)  
Carte à vol d'oiseau du Jura bernois (vu du nord)  
La route de la corniche du Jura (à vol d'oiseau)  
Le Jura bernois (guide)  
Le Jura bernois en auto (carte)  
La Sentinelle des Rangiers - Du Jura au pied des Alpes





continue à livrer ses *bicyclettes* en

**qualité d'avant-guerre**

et

**à prix fort avantageux**

---

Usines à Courfaivre (Jura bernois) — Agence dans les principales localités

*Buffet de Cornavin*

**GENÈVE**

---

Jurassiens, lors de vos séjours à Genève, n'oubliez pas que c'est au Buffet de Cornavin que vous avez toujours les chances d'être le mieux servis.

---

**J. PÉRONI.**

FABR. DE BOITES DE MONTRES

*Georges Ruedin*

*Succ. de Jaquet et Ruedin*

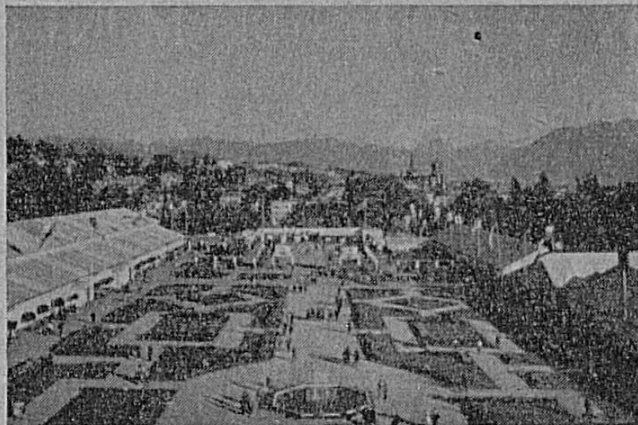
BASSEECOURT





# XXIV<sup>e</sup> Comptoir Suisse

Lausanne, 11-26 septembre 1943



**La principale manifestation économique d'automne**

Billets simple course valables pour le retour

## UNIVERSITÉ DE LAUSANNE

**5 FACULTÉS :** Théologie (protestante), Droit, Médecine, Lettres, Sciences

**Ecole d'ingénieurs, Ecole d'architecture et d'urbanisme**

A la Faculté de Droit se rattachent :

une **Ecole des Hautes Etudes Commerciales**

(Sciences commerciales, mathématiques financières, technique des assurances).

une **Ecole des sciences sociales et politiques**

(y compris sciences pédagogiques et études consulaires)

un **Institut de police scientifique**

le seul de son espèce en Suisse

A la Faculté des Sciences se rattache :

une **Ecole de pharmacie**

Toutes ces Facultés et Ecoles délivrent des grades qui vont jusqu'au doctorat

NOMBREUSES BIBLIOTHÈQUES DE FACULTÉS

Bibliothèque cantonale et universitaire : environ 450.000 volumes

Pour tous renseignements, s'adresser au **Secrétariat de l'Université**, Palais de Rumine, Lausanne.

Gen: 21:10-12 HENRICO PRODUÇÃO

DESSINS  
RETOUCHES  
CLICHES  
DELTA  
RUE DU MARCHÉ NEUF 23  
BIENNE TÉLÉPHONE 64.3

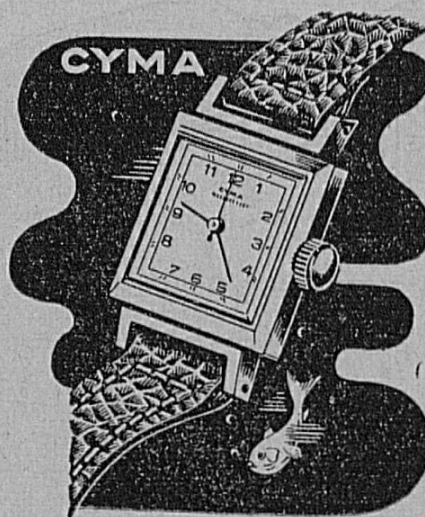
DESSINS  
RETOUCHES  
CLICHES  
DELTA

**RUE DU MARCHÉ NEUF 23**  
**BIENNE TÉLÉPHONE 64.32**



La perfection de l'outillage des usines **Cyma-Tavannes** est la garantie de leurs produits.

Deux des modèles étanches qu'elles fabriquent dans une grande variété de formes et de grandeurs.

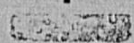


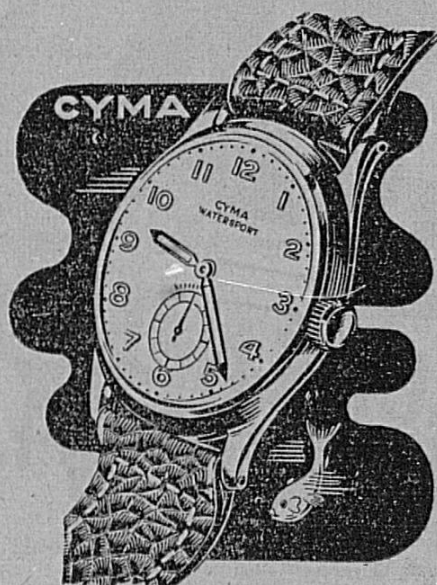
Réf. 7001 - Hermétique

Acier Fr. 111.—

# CYMA TAVANNES

**Imperméables + Antimagnétiques + Parechocs**

 Réglés dans les positions et aux températures



Réf. 8312 - Hermétique

Acier Fr. 109.50

Rad. Fr. 111.50

Dans le **Jura**, ces modèles, ainsi que tous ceux de la collection „**Cyma-Tavannes**”, sont en vente chez :

<b>G. Berger</b>	<b>Tavannes</b>
<b>P. Favret</b>	<b>Tavannes</b>
<b>Vve O. Biland</b>	<b>St-Imier</b>
<b>P. Chalon</b>	<b>Laufon</b>
<b>E. Dubois</b>	<b>Moutier</b>
<b>A. Glanzmann</b>	<b>Delémont</b>
<b>J. Salgat</b>	<b>Delémont</b>

# JOURNAL DU JURA

le plus ancien quotidien du Jura bernois,  
journal le plus répandu dans la région  
horlogère.

Articles et chroniques d'actualité.  
Dernières nouvelles.  
Mouvement industriel et horloger.

Correspondants spéciaux dans toutes les  
parties du Jura, à Berne, dans les grandes  
villes de Suisse romande et à l'étranger.

Edité par l'Imprimerie

**Ch. GASSMANN, Bienne**

Rue Franche 11, tél. 2.42.71 et 2.42.72.

Livraison rapide et soignée de tous les

**Travaux typographiques**

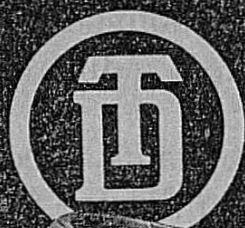
INSTALLATIONS MODERNES



**FILS**

**DE FER ET D'ACIER**

**POUR TOUT EMPLOI**



**TRÉFILERIES RÉUNIES S.A.**  
**BIENNE**



## Musée jurassien, Delémont

Nombreuses et intéressantes collections historiques et archéologiques concernant le Jura - Collection romaine des fouilles de Vicques - Estampes - Gravures - Portraits - Meubles - Costumes - Armes - Arts et métiers - Monnaies - Médailles et sceaux  
Chambre jurassienne. (Ouvert en tout temps)

## MANUFACTURE DE BOITES S. A. DELÉMONT

Téléphone 2.15.42

livre



### Boîtes de montres

Tous genres  
Toutes grandeurs  
Tous métaux

Catalogues et illustrations  
à disposition

Depuis plus de 50 ans

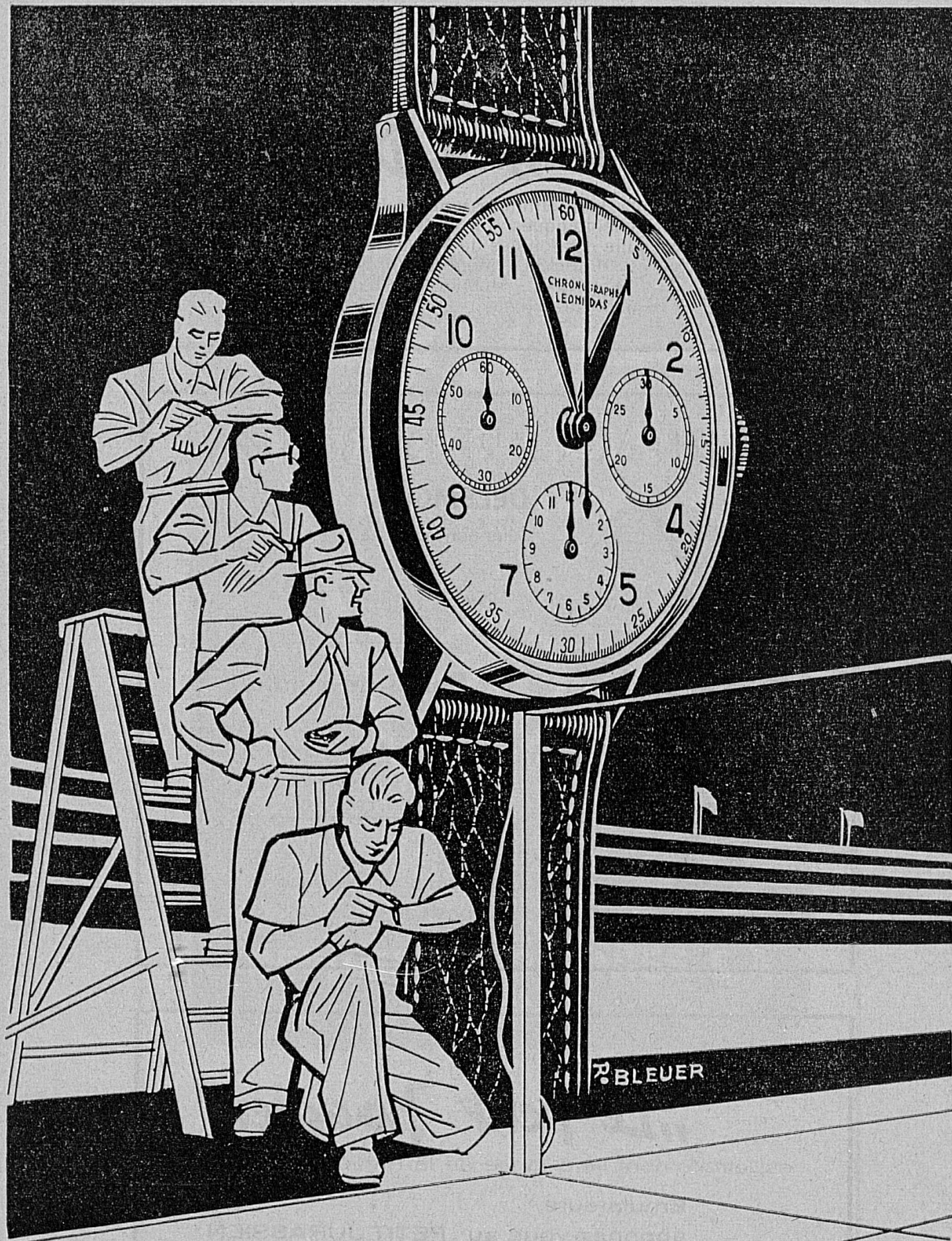
## „Le Petit Jurassien“

est étroitement lié à la vie de la Prévôté.

Emulateurs,

abonnez-vous au „PETIT JURASSIEN“





# LEONIDAS WATCH FACTORY

CHEZ TOUS LES BONS HORLOGERS

*Pour toutes les combinaisons*

## **D'ASSURANCES VIE**

*Adressez-vous à*

*La Genevoise*

*Compagnie fondée en 1872*

---

*Agent général pour le Jura bernois :*

**Edgar Brossard, Delémont**

*Chemin de Domont 23, tél. 2.15.51*

La ménagère avisée  
cuisine sur

*Le Rêve*

**Economie**

**Propreté**

**Satisfaction**

Cuisinières électriques

Cuisinières au gaz

Fourneaux à bois et charbon

Fourneaux au gaz de bois





# PIERCE

CHRONOGRAPHE

Montre-bracelet  
Chronographe  
Tachymètre  
Télémètre



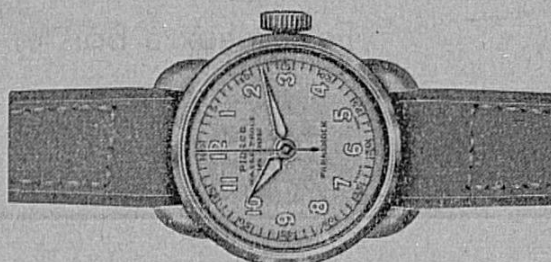
Se fait aussi en boîtes  
imperméables

Non-magnetic

# PIERCE

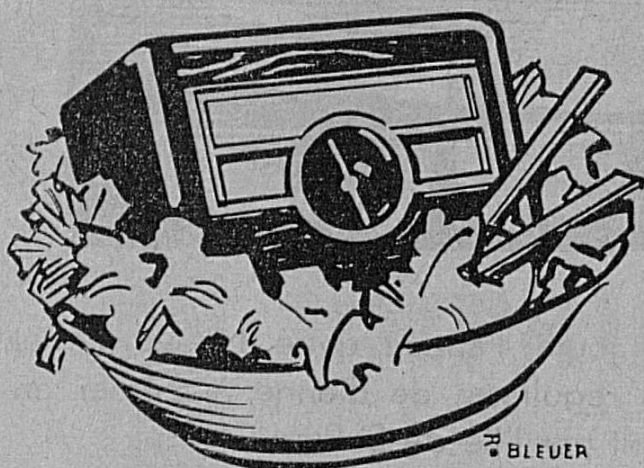
WATERPROOF

AUTOMATIC, SECONDES AU CENTRE  
PARASHOC EXTRA PLATES  
NON-MAGNETIC



En vente dans tous les bons magasins d'horlogerie

*Une vraie salade!*



dans laquelle il y a tout, sauf ce que l'on voudrait y trouver. Des sons... oui! mais de l'harmonie...? des paroles intelligibles? Ah ouiche! Ne mangez pas de... cette salade-là!

Apprêtez vos plaisirs radiophoniques à votre goût... le bon. Pour vous aider, faites appel au spécialiste qui a fait ses preuves.

*RADIO*  
**ALTHAUS**  
**S O N C E B O Z**  
T E L E P H O N E : 9 . 7 0 . 4 6

Magasins à

**TAVANNES**

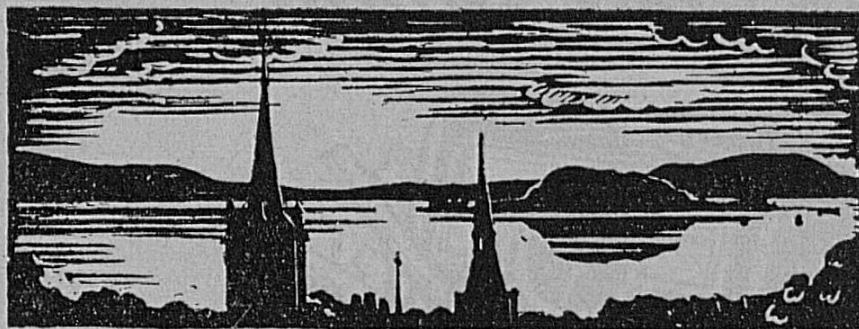
Tél. 9.20.30

**TRAMELAN**

Tél. 9.30.78



## *Navigation sur le Lac de Bienne*



Courses régulières toute l'année entre Neuveville et Cerlier — Courses régulières de Bienne à Cerlier en passant par l'Île de St-Pierre

Pour renseignements et prospectus, s'adresser au chef d'exploitation, à Bienne, tél. 2.51.75

CLICHÉS EN TOUS GENRES, DESSINS, RETOUCHES, PROJETS

*Photographie*

BIENNE, RUE FRANCHE 24, TÉLÉPHONE: 4028

# ATAR

## IMPRIMERIE

Grand parc de 20 machines et  
monotypes

## LITHOGRAPHIE

Travaux scientifiques, industriels et  
commerciaux, plans, cartes, etc.

## PROCÉDÉ OFFSET

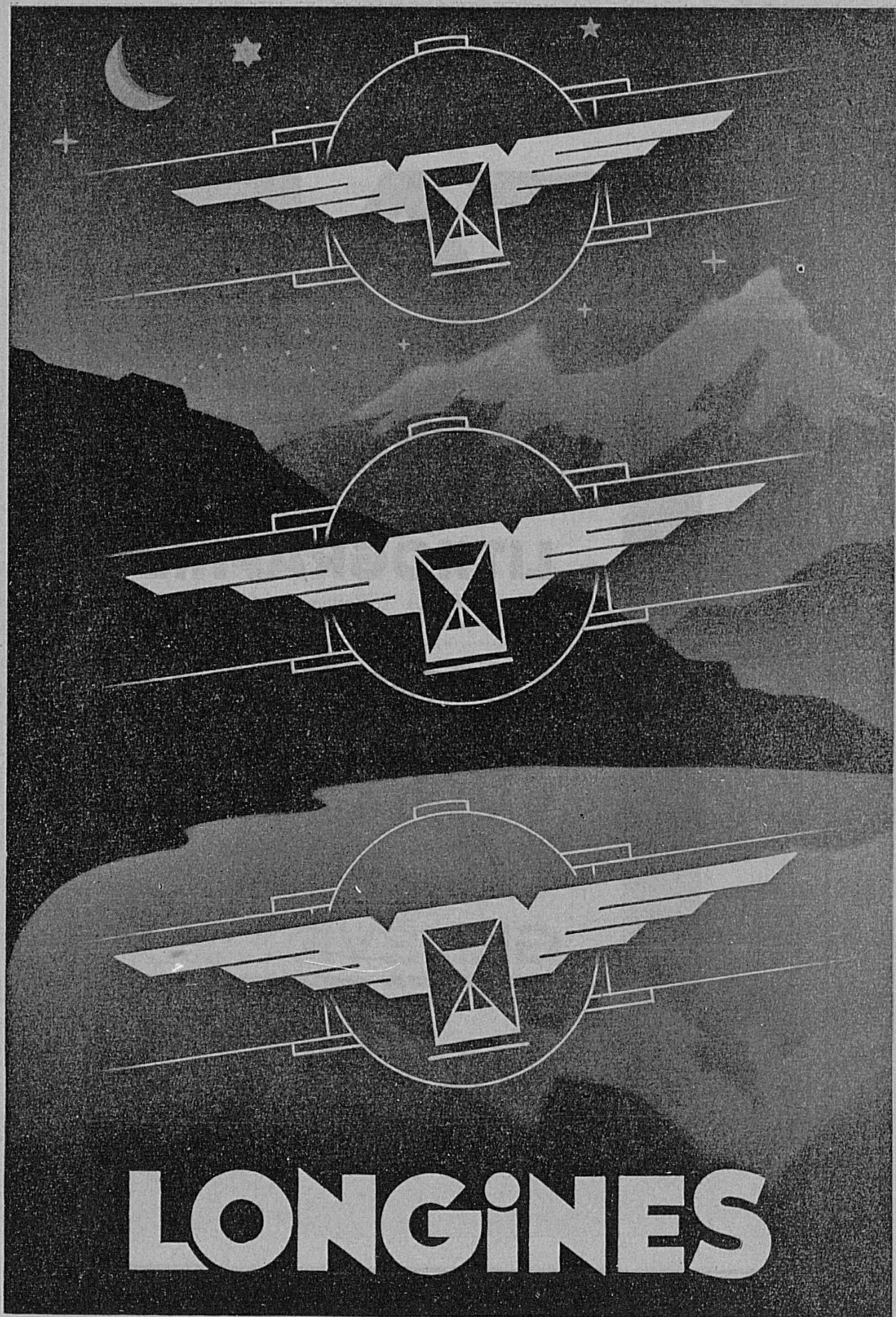
Lithographie rotative sur caoutchouc  
pour grands tirages

## CLICHÉS NOIRS ET COULEURS

Travail de premier ordre, sans majoration  
de prix — Livraison rapide — Voyageurs  
à disposition — Devis sur demande

**GENÈVE** 11, RUE DE  
LA DOLE





# *Hôtel de la Couronne*

**MOUTIER**

Bon hôtel à trois minutes de la gare.

Seul établissement de la place ayant chambres avec  
**eau chaude et eau froide.**

Bonne cuisine  
Spécialité de petits coqs au grill,  
truites au bleu, etc.  
Vins de premiers crus

Tél. 9 40 14

Petites et grandes salles à disposition des sociétés

Jardin ombragé

Tenancier : **R. PIAGET-SAUVAIN**, chef de cuisine.

# **RECTA**

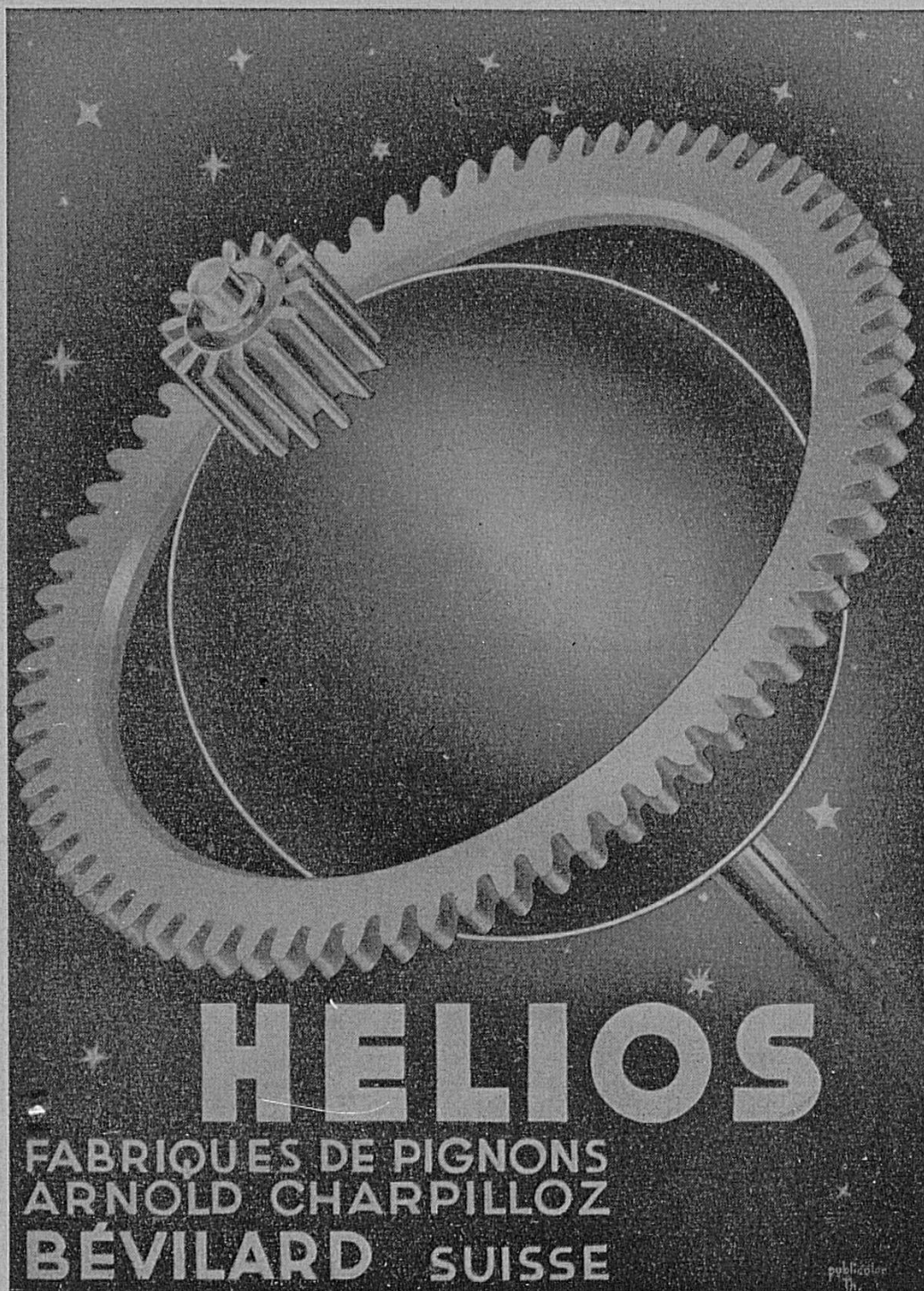
BIENNE



**HAUTE PRÉCISION**

MONTRES DE POCHE ET MONTRES BRACELETS  
PIÈCES ÉTANCHES PROTÉGÉES CONTRE LES CHOCS  
**EN VENTE CHEZ LES BONS HORLOGERS**





# HELIOS

FABRIQUES DE PIGNONS  
ARNOLD CHARPILLOZ  
BÉVILARD SUISSE

publinter  
78

FABRIQUE DE MACHINES  
**PERRIN FRÈRES S.A.**  
MOUTIER

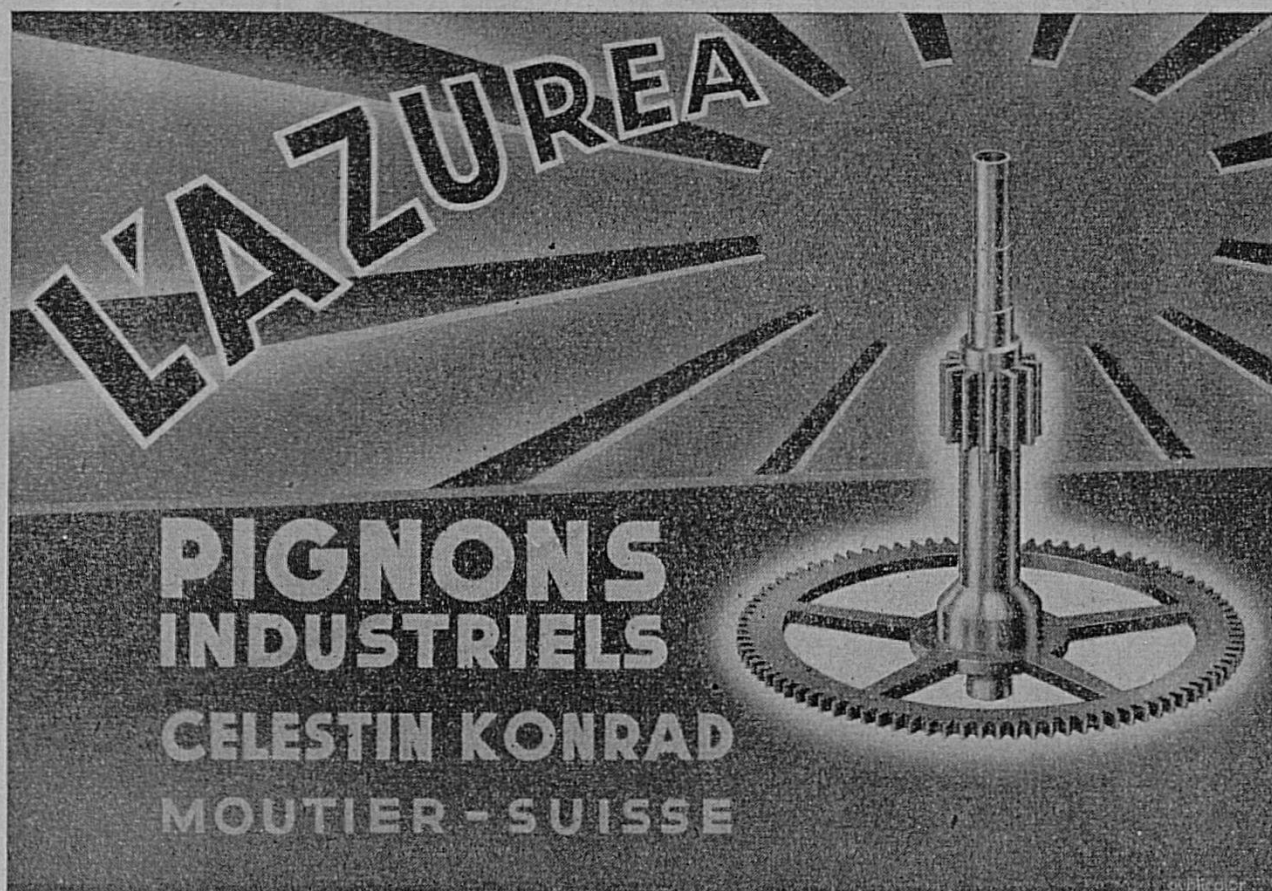
---

Extrait de notre programme de fabrication :

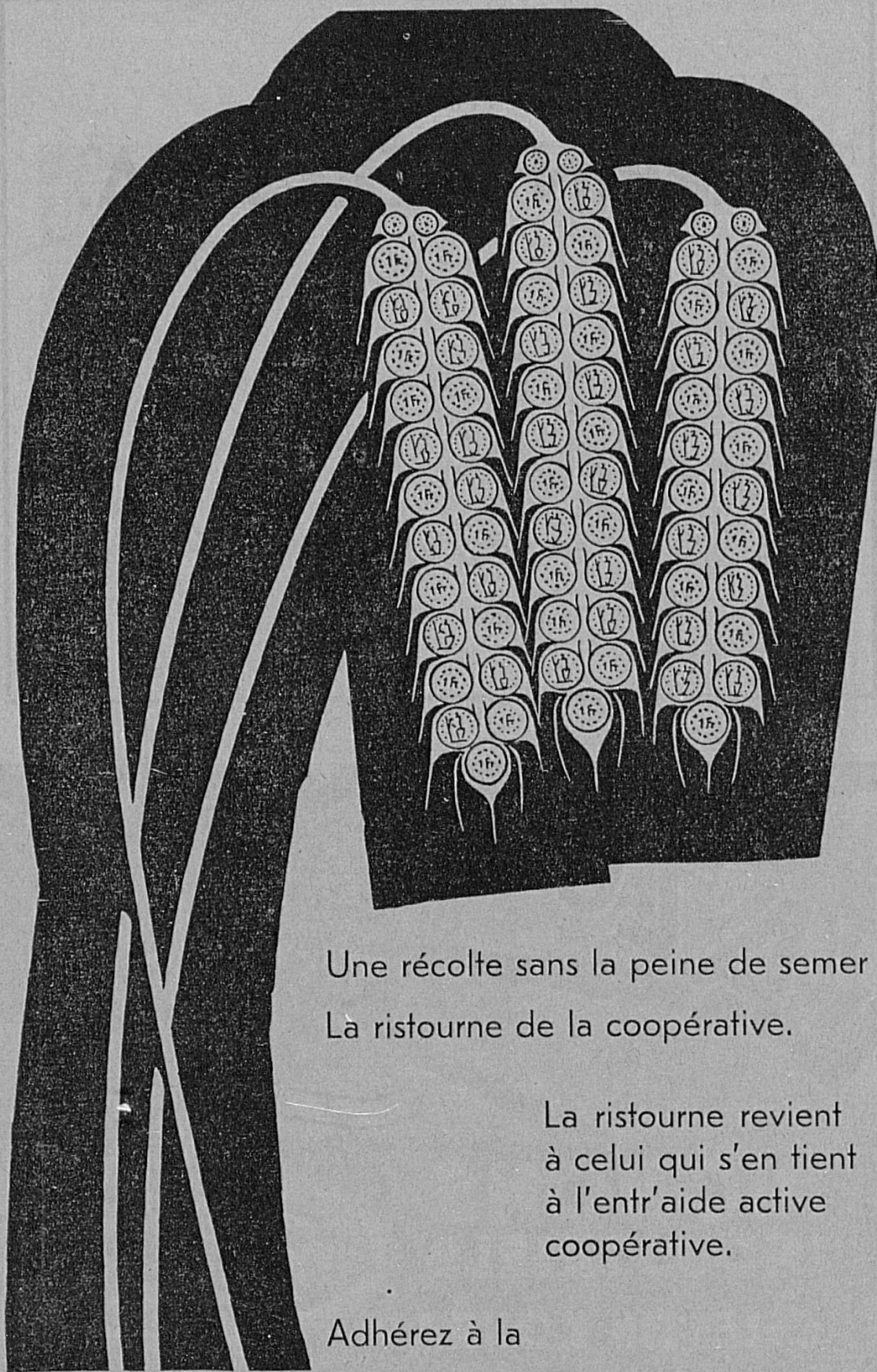
*Perceuses*

*Perceuses-fraiseuses verticales*

*Fraiseuses universelles*







Une récolte sans la peine de semer :  
La ristourne de la coopérative.

La ristourne revient  
à celui qui s'en tient  
à l'entr'aide active  
coopérative.

Adhérez à la

**COOPÉRATIVE D'AJOIE**

Le présent volume est imprimé sur les papiers fournis par

**MUHLEBACH-PAPIER S. A.**

**BROUGG** (Argovie)

**MAX MUHLEBACH S. A.**

**GENÈVE** (8, Avenue du Mail)

Tous les papiers et cartons pour les Arts graphiques  
Papier d'emballage en tous genres

Quelques spécialités :

**Affiches fantaisie avec cadre couleurs**

Faire-part deuil + Cartes deuil

Cartes de visite + Faire-part à la cuve

**Adressez-vous à votre imprimeur !**

+ ILLUSTRATIONS EN NOIR ET EN COULEURS + LIVRES +

IMPRESSIONS SPÉCIALES ET COURANTES

Nous cherchons à donner

**LE MAXIMUM**

de présentation et de bienfaisance à  
chaque imprimé qui nous est confié.  
Notre matériel et nos installations  
modernes nous le permettent.

**IMPRIMERIE DU  
„PETIT JURASSIEN” S. A.  
MOUTIER**

BROCHURES + THÈSES + PROSPECTUS

+ PROJETS, DEVIS, MAQUETTES, DESSINS SUR DEMANDE +



# **La Tuilerie Mécanique de Laufon S. A.**

et

## **la S. A. pour l'Industrie céramique Laufon**



vous offrent

Tuiles — Briques — Drains

Carreaux en grès

Carreaux en faïence

Appareils sanitaires