

Zeitschrift: Bulletin de l'Association suisse des électriciens
Herausgeber: Association suisse des électriciens
Band: 47 (1956)
Heft: 19

Rubrik: Communications ASE

Nutzungsbedingungen

Die ETH-Bibliothek ist die Anbieterin der digitalisierten Zeitschriften auf E-Periodica. Sie besitzt keine Urheberrechte an den Zeitschriften und ist nicht verantwortlich für deren Inhalte. Die Rechte liegen in der Regel bei den Herausgebern beziehungsweise den externen Rechteinhabern. Das Veröffentlichen von Bildern in Print- und Online-Publikationen sowie auf Social Media-Kanälen oder Webseiten ist nur mit vorheriger Genehmigung der Rechteinhaber erlaubt. [Mehr erfahren](#)

Conditions d'utilisation

L'ETH Library est le fournisseur des revues numérisées. Elle ne détient aucun droit d'auteur sur les revues et n'est pas responsable de leur contenu. En règle générale, les droits sont détenus par les éditeurs ou les détenteurs de droits externes. La reproduction d'images dans des publications imprimées ou en ligne ainsi que sur des canaux de médias sociaux ou des sites web n'est autorisée qu'avec l'accord préalable des détenteurs des droits. [En savoir plus](#)

Terms of use

The ETH Library is the provider of the digitised journals. It does not own any copyrights to the journals and is not responsible for their content. The rights usually lie with the publishers or the external rights holders. Publishing images in print and online publications, as well as on social media channels or websites, is only permitted with the prior consent of the rights holders. [Find out more](#)

Download PDF: 17.01.2026

ETH-Bibliothek Zürich, E-Periodica, <https://www.e-periodica.ch>

BULLETIN

DE L'ASSOCIATION SUISSE DES ELECTRICIENS

ORGANE COMMUN

DE L'ASSOCIATION SUISSE DES ELECTRICIENS (ASE) ET
DE L'UNION DES CENTRALES SUISSES D'ELECTRICITE (UCS)

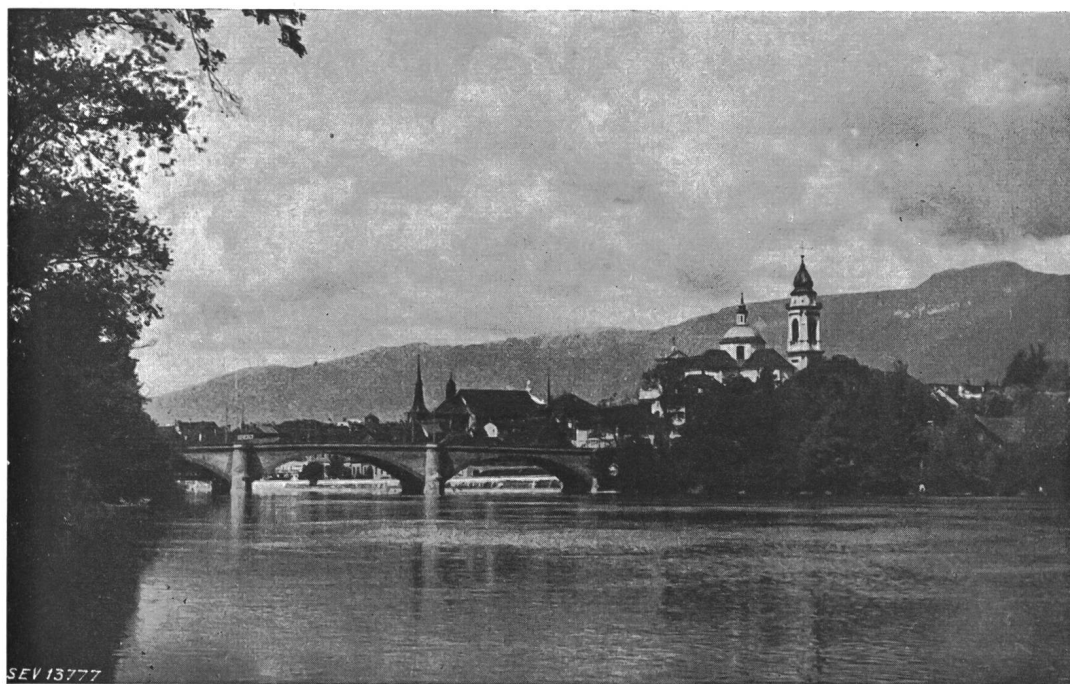
Assemblée annuelle de 1956 de l'ASE et de l'UCS

le samedi 6 octobre 1956, à Soleure

A la suite de l'aimable invitation des directions du Service de l'électricité de la Ville de Soleure et de la Société du Canal de l'Aar et de l'Emme, les comités de l'ASE et de l'UCS ont décidé de tenir à Soleure leur assemblée annuelle de 1956.

Nous invitons très cordialement les membres de l'ASE et de l'UCS à participer à l'assemblée qui en premier lieu est destinée aux affaires et donnera un résumé de l'activité des Associations. Nous espérons qu'un très grand nombre d'entre eux profiteront de cette occasion de rencontrer des amis et des collègues dans la belle Ville des Ambassadeurs. Soulignons également l'intérêt que présenteront le conférencier et le thème de la conférence commune.

Cette année, selon le cycle ordinaire, les dames ne participeront pas à la manifestation. Etant donné les nombreux congrès et assemblées qui ont lieu cette année, nous avons renoncé aux visites qui se faisaient habituellement la veille de l'assemblée.



SEV 13777

Soleure

PROGRAMME

- 10 h 15 *Assemblée générale de l'ASE, au cinéma Rex, Dornacherplatz;*
- 12 h 00 *Dîner en commun de l'ASE et de l'UCS, à la Salle de concert de la Ville, située sur la rive gauche de l'Aar, au nord de l'église St-Ursen;*
Prix Fr. 10.—, café liqueur, service et vestiaire compris, mais sans les boissons;

- 14 h 30 *Assemblée générale de l'UCS*, au cinéma Rex, Dornacherplatz;
 16 h 00 Conférence de M. R. Durrer, Prof. Dr., Gerlafingen, pour les membres de l'ASE et de l'UCS et leurs invités, sur «*Quelques réflexions sur l'approvisionnement en fer*».

Les membres et les invités qui ne prennent pas part à l'assemblée générale de l'UCS pourront participer à une visite de la ville. Départ: 14 h 00 devant la Salle de concert de la Ville, fin de la visite: 15 h 30 env.

Organisation

1. Dîner en commun de l'ASE et de l'UCS :

Les places ne seront pas numérotées, à l'exception de celles réservées aux invités d'honneur. Amis et collègues pourront ainsi s'asseoir à leur gré à la même table.

2. Inscription

Les membres qui désirent s'inscrire au dîner en commun et éventuellement à la visite de la ville sont priés de remplir la formule d'inscription jointe au présent bulletin et de l'envoyer au Bureau commun d'Administration de l'ASE et de l'UCS, 301, Seefeldstrasse, Zurich 8, au plus tard jusqu'au **25 septembre 1956**.

Les cartes de banquet seront adressées aux membres dès réception du montant de l'inscription.

H O R A I R E

Aller

Genève	dép.	7.10	Interlaken	dép.	6.38	Zurich	dép.	8.18	Bâle	dép.	7.59
Lausanne	dép.	7.58	Thoune	dép.	7.20	Baden	dép.	8.36	Olten	dép.	9.22
Bienne	dép.	9.36	Berne	dép.	8.44	Aarau	dép.	9.06			
						Olten	dép.	9.22			
Soleure	arr.	9.54	Soleure	arr.	9.33	Soleure	arr.	9.47	Soleure	arr.	9.47

Retour

<i>Départ de Soleure :</i>	Direction	Bienne	17.16	18.44
		Berne	17.20	18.12
		Olten	17.41	

Dernier délai d'inscription: 25 septembre 1956