

**Zeitschrift:** Bulletin de l'Association suisse des électriciens  
**Herausgeber:** Association suisse des électriciens  
**Band:** 46 (1955)  
**Heft:** 17  
  
**Rubrik:** Communications ASE

### **Nutzungsbedingungen**

Die ETH-Bibliothek ist die Anbieterin der digitalisierten Zeitschriften auf E-Periodica. Sie besitzt keine Urheberrechte an den Zeitschriften und ist nicht verantwortlich für deren Inhalte. Die Rechte liegen in der Regel bei den Herausgebern beziehungsweise den externen Rechteinhabern. Das Veröffentlichen von Bildern in Print- und Online-Publikationen sowie auf Social Media-Kanälen oder Webseiten ist nur mit vorheriger Genehmigung der Rechteinhaber erlaubt. [Mehr erfahren](#)

### **Conditions d'utilisation**

L'ETH Library est le fournisseur des revues numérisées. Elle ne détient aucun droit d'auteur sur les revues et n'est pas responsable de leur contenu. En règle générale, les droits sont détenus par les éditeurs ou les détenteurs de droits externes. La reproduction d'images dans des publications imprimées ou en ligne ainsi que sur des canaux de médias sociaux ou des sites web n'est autorisée qu'avec l'accord préalable des détenteurs des droits. [En savoir plus](#)

### **Terms of use**

The ETH Library is the provider of the digitised journals. It does not own any copyrights to the journals and is not responsible for their content. The rights usually lie with the publishers or the external rights holders. Publishing images in print and online publications, as well as on social media channels or websites, is only permitted with the prior consent of the rights holders. [Find out more](#)

**Download PDF:** 08.02.2026

**ETH-Bibliothek Zürich, E-Periodica, <https://www.e-periodica.ch>**

# BULLETIN

DE L'ASSOCIATION SUISSE DES ELECTRICIENS

ORGANE COMMUN

DE L'ASSOCIATION SUISSE DES ELECTRICIENS (ASE) ET  
DE L'UNION DES CENTRALES SUISSES D'ELECTRICITE (UCS)

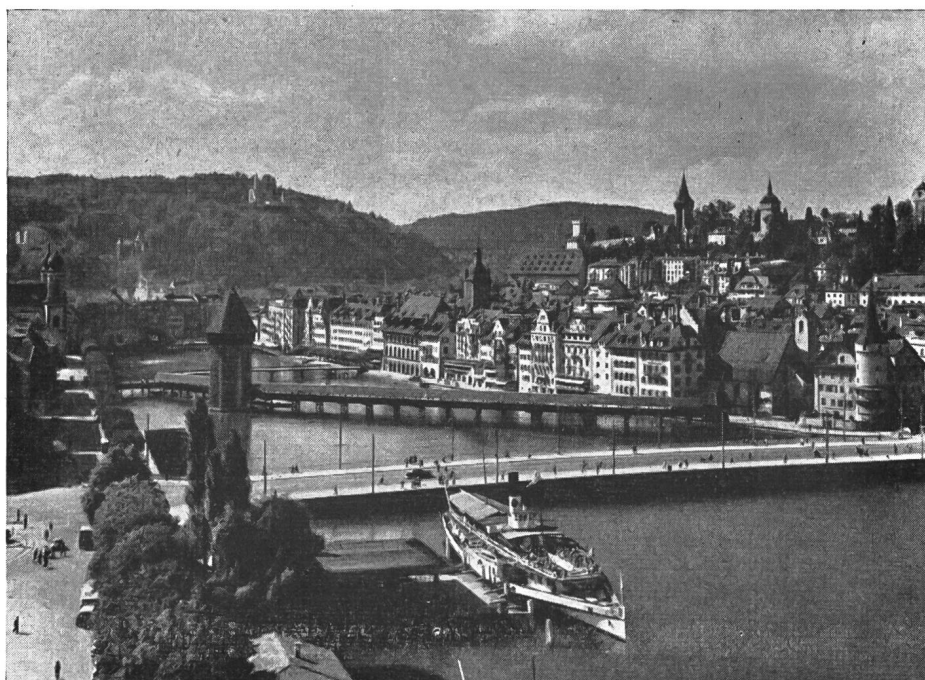
---

## Assemblée annuelle 1955 de l'ASE et de l'UCS

les samedi, dimanche et lundi 1<sup>er</sup>, 2 et 3 octobre 1955  
à Lucerne

Les directions du Service de l'électricité de la Ville de Lucerne et des Forces Motrices de la Suisse Centrale, à Lucerne, ont aimablement invité l'ASE et l'UCS à tenir leur assemblée annuelle 1955 à Lucerne. Nos membres ont accepté avec enthousiasme cette invitation lors des assemblées générales de l'an passé.

Les membres de l'ASE et de l'UCS, de même que les dames, sont cordialement invités à participer en grand nombre à cette manifestation et à venir passer de bons moments en compagnie de leurs amis et collègues dans la célèbre ville touristique de Lucerne. Les entreprises dont émane l'invitation n'ont épargné aucun effort pour rendre agréable le séjour de nos membres à Lucerne.



Grâce à l'obligeance des directions de la S.A. des Forces Motrices de Wassen, Wassen, de la S.A. des Forces Motrices de l'Oberhasli, Innertkirchen, de la S.A. des Ateliers de construction Theodor Bell & Cie., Kriens, de la S.A. Frigorrex, Lucerne, ainsi que de la S.A. Landis & Gyr, Zoug, les participants auront l'occasion de visiter, dans le cadre de cette manifestation, divers aménagements hydrauliques et ateliers de construction.

## PROGRAMME

Samedi, 1<sup>er</sup> octobre 1955

- 15 h 30 **Assemblée générale de l'UCS** dans la petite salle du Musée des Beaux-Arts au Musée des Beaux-Arts et Palais des Congrès à Lucerne, suivie d'une *conférence* de M. H. Gutersohn, Prof. Dr, Zurich, sur «Le plan d'aménagement en Suisse».

Les membres de l'ASE sont cordialement invités à assister à cette conférence (début à 16 h 45 environ).

*Pour les dames :*

**Excursion à Rathausen et Rothenburg et visite de la Station d'essais agricoles et horticoles des Forces Motrices de la Suisse Centrale.**

15 h 30 Départ des autocars; rendez-vous devant le Musée des Beaux-Arts et Palais des Congrès, Lucerne.

La course est offerte par les Forces Motrices de la Suisse Centrale.

(S.v.p. indiquer la participation sur le bulletin d'inscription).

*Coupon N° 1*

**Souper** dans les hôtels.

- 21 h 00 **Soirée récréative officielle** au Musée des Beaux-Arts et Palais des Congrès pour les invités, les membres de l'ASE et de l'UCS et les dames. Variétés et danse. Entrée libre sur présentation de la carte de participant. Vestiaire gratuit.

*Remarque :* Le programme est offert gracieusement par les entreprises qui nous invitent. Pour cette manifestation, il n'est nullement nécessaire de porter des habits de soirée; ils créeraient cependant une atmosphère de fête. L'essentiel est d'amener de la bonne humeur.

Dimanche, 2 octobre 1955

- 10 h 15 **Assemblée générale de l'ASE** au cinéma «Moderne», Pilatusstrasse 21, à Lucerne, suivie d'une *conférence*.

*Pour les dames :*

**Excursion au Dietschiberg et visite du Musée des Costumes d'Utenberg.**

10 h 15 Départ des autocars; rendez-vous devant le Musée des Beaux-Arts et Palais des Congrès, à Lucerne. Cette excursion est offerte par le Service de l'électricité de la Ville de Lucerne.

(S.v.p. indiquer la participation sur le bulletin d'inscription.)

*Coupon N° 3*

- 12 h 30 **Banquet officiel de l'ASE et de l'UCS** au Musée des Beaux-Arts et Palais des Congrès. Prix (y compris le café crème et le pourboire, mais sans boisson) fr. 11.—. *Coupon N° 4*

*Remarque :* Au banquet, les tables sont numérotées, mais non les places, sauf à la table d'honneur. En ce qui concerne la répartition des tables, il sera tenu compte, dans la mesure du possible, du désir des membres d'être à la même table que certaines personnes, pour autant que les inscriptions nous parviennent en même temps. Les participants sont instamment priés de s'en tenir aux indications de la carte de participant concernant la répartition des tables.

- 15 h 00 **Excursion en bateau spécial sur le Lac des Quatre Cantons.**

15 h 00 Départ du bateau spécial, débarcadère n° 6.

17 h 30 Retour à Lucerne.

Prix de la course fr. 4.50.

*Coupon N° 5*

**Souper** dans les hôtels.

**Soirée libre.**

Lundi, 3 octobre 1955

*Visites et Excursions*

- Groupe A **Excursion en autocar via Wassen—Col du Susten—Innertkirchen—Brunig—Lucerne.**

Visite des centrales électriques de Wassen et d'Innertkirchen. Dîner au «Post-Hôtel» à Wassen. La S.A. des Forces Motrices de Wassen offre les boissons du dîner. Après la visite à Innertkirchen, la S.A. des Forces Motrices de l'Oberhasli offre une collation à l'Hôtel de l'Ours à Meiringen.

07 h 45 Départ des autocars; rendez-vous devant le Musée des Beaux-Arts et Palais des Congrès.  
18 h 45 env. Arrivée à Lucerne.

Prix de la course et du dîner (y compris le pourboire, mais sans boisson) fr. 20.50.

(Prix pour le dîner seulement fr. 6.50.)

Coupon N° 7

Groupe B *Excursion au Pilate.*

10 h 53 Départ de la Gare CFF de Lucerne.

11 h 44 Arrivée au sommet du Pilate.

16 h 55 Départ du sommet du Pilate.

17 h 58 Arrivée à Lucerne.

Dîner à l'hôtel «Pilatus-Kulm».

Prix du train et du dîner (y compris le service, mais sans boisson) fr. 15.—.

Coupon N° 8

Groupe C *Excursion au Bürgenstock.*

10 h 30 Départ du bateau spécial.

16 h 00 Départ du Bürgenstock.

16 h 50 Arrivée à Lucerne.

Dîner au «Parkhotel Bürgenstock».

Prix de la course et du dîner (y compris le pourboire, mais sans boisson) fr. 11.—.

Coupon N° 9

Groupe D *Excursion au Rigi.*

Aller via Vitznau, retour via Goldau.

8 h 52 Départ du bateau à Lucerne.

10 h 25 Arrivée au Rigi-Kulm.

10 h 50 Départ du Rigi-Kulm.

12 h 00 Dîner à l'hôtel «Bellevue», Rigi-Kaltbad.

16 h 20 Départ de Rigi-Kaltbad.

16 h 30 Arrivée à Rigi-Staffel.

16 h 54 Départ de Rigi-Staffel.

16 h 59 Départ de Rigi-First.

17 h 35 Arrivée à Goldau.

L'excursion se termine officiellement à Goldau. Les participants sont priés de se procurer eux-mêmes les billets qui leur seraient nécessaires à partir de Goldau.

Prix de la course et du dîner (y compris le pourboire, mais sans boisson) fr. 19.—.

Coupon N° 10

Correspondances des trains à partir de Goldau:

Direction Zurich	18.18
Lucerne	18.03
Tessin	17.47
Pfäffikon (SZ)	18.15

Groupe E *Visite de la S.A. des Ateliers de Construction Theodor Bell & Cie à Kriens-Lucerne.*

Après la visite, cette maison invite les participants à une course avec le téléphérique de Krienser-egg et à une collation.

13 h 30 Rendez-vous devant l'entrée principale (Kriens, station terminus du tramway N° 1.)

18 h 00 env. Fin de la visite.

Coupon N° 11

Groupe F *Visite de la S.A. Frigorrex, Bürgenstrasse 34, Lucerne.*

9 h 30 Rendez-vous devant l'entrée principale (ligne d'autobus N° 7, station Weinbergli).

Rafraîchissements offerts par la maison.

Coupon N° 12

Groupe G *Visite de la S.A. Landis & Gyr, Zoug.*

13 h 30 Départ des autocars de Lucerne; rendez-vous devant le Musée des Beaux-Arts et Palais des Congrès à Lucerne.

14 h 00 Début de la visite, suivie d'une collation offerte par la maison.

18 h 00 Départ des autocars pour Lucerne.

Les autocars sont gracieusement mis à disposition par la maison.

Coupon N° 13

**Remarques :**

1. Les participants utilisant une voiture privée pour les excursions sont priés de le spécifier sur leur bulletin d'inscription.
2. Il est recommandé aux participants ne désirant plus retourner à Lucerne à la fin de l'excursion de faire enregistrer leurs bagages à Lucerne, pour leur gare de destination.
3. Le nombre des participants aux excursions est limité. Les organisateurs se réservent donc le droit d'apporter, en cas de besoin, les modifications nécessaires en avertissant les intéressés.

**Logements**

Des chambres sont disponibles dans les hôtels suivants :

Catégorie	Hôtel	Chambre et petit déjeuner <sup>1)</sup>		Demi-pension <sup>2)</sup>		Repas principaux
		sans bain	avec bain	sans bain	avec bain	
de luxe	National, Palace, Schweizerhof . . . . .	17.90	27.—	28.20	37.50	9.—
I A	Carlton-Tivoli . . . . .	16.10	23.—	24.80	31.70	7.50
I B	Europe, St. Gotthard, Montana . . . . .	14.50	20.70	23.—	29.40	7.50
I C	Balance, Monopole . . . . .	13.30	19.60	21.90	28.20	7.50
II A	Des Alpes, Eden, Flora, Royal, Schiller, Union, Rütli, Wildenmann . . . . .	11.60	17.40	18.50	24.30	6.—
II B	Alpina, Central, Bernerhof, Concordia, Continental, De la Paix, Fédéral, du Parc, Rebstock, Drei Könige, Waldstätterhof (sans alcool) . . . . .	11.10	15.70	17.40	22.—	5.50

<sup>1)</sup> Chambre avec petit déjeuner, y compris taxe et pourboire, par personne et par jour

<sup>2)</sup> Chambre avec petit déjeuner et un repas principal, y compris taxe et pourboire, par personne et par jour.

Coupons 2 et 6

Les hôtels recommandent leurs restaurants qui sont tous très bien tenus (menus fixes et à la carte).

**Remarque :** Nous nous occupons volontiers de réserver les chambres d'hôtel pour les participants, dont nous tiendrons naturellement compte des désirs, dans la mesure du possible. Les organisateurs doivent toutefois se réserver toute liberté concernant la répartition dans les différentes catégories d'hôtels. En raison du nombre restreint de chambres à 1 lit, nous saurions gré aux participants de loger si possible dans des chambres à deux lits. Afin d'éviter tout désagrément au cours de la manifestation, les participants sont priés de loger dans les hôtels indiqués sur leurs cartes de participant. Les décomptes avec les hôtels pour les logements s'effectueront directement par les soins des organisateurs, selon les coupons délivrés. Les frais devront être réglés lors de l'inscription.

**Carte de participant**

La carte de participant est obligatoire pour tous les participants à l'exception de ceux qui n'assistent qu'aux assemblées générales. Elle coûte fr. 5.— par personne, y compris l'insigne de fête.

Les cartes de participant seront remises à tous les membres de l'ASE et de l'UCS, de même qu'aux membres de leur famille et à leurs connaissances, pourvu que la commande soit faite par un membre.

La carte de participant comprend les coupons suivants, selon l'inscription :

N° 1	Excursion à Rathausen et Rothenburg, le 1 <sup>er</sup> octobre 1955, pour les dames	gratuite
N° 2	Logement à l'hôtel, du 1 <sup>er</sup> au 2 octobre 1955 . . . . .	selon catégorie
N° 3	Excursion au Dietschiberg et visite du Musée des Costumes d'Utenberg, le 2 octobre 1955, pour les dames . . . . .	gratuite
N° 4	Banquet officiel de l'ASE et de l'UCS au Musée des Beaux-Arts et Palais des Congrès, le 2 octobre 1955 . . . . .	fr. 11.—
N° 5	Excursion en bateau sur le lac des Quatre Cantons, le 2 octobre 1955 . . .	fr. 4.50
N° 6	Logement à l'hôtel du 2 au 3 octobre 1955 . . . . .	selon catégorie
N° 7	Excursion du groupe A, Col du Susten . . . . .	fr. 20.50 (repas seul fr. 6.50)
N° 8	Excursion du groupe B, Pilate . . . . .	fr. 15.—
N° 9	Excursion du groupe C, Bürgenstock . . . . .	fr. 11.—
N° 10	Excursion du groupe D, Rigi . . . . .	fr. 19.—
N° 11	Excursion du groupe E, S.A. des Ateliers de Constructions Theodor Bell & Cie. Kriens . . . . .	gratuite
N° 12	Excursion du groupe F, Frigorrex S.A., Lucerne . . . . .	gratuite
N° 13	Excursion du groupe G, Landis & Gyr S.A., Zoug . . . . .	gratuite

**Remarque :** Les cartes de participant avec coupons seront remises dès réception du paiement. En cas exceptionnels, des cartes de participant et des coupons isolés pourront être obtenus au bureau de renseignements.

**Bureau de renseignements**

Le bureau de renseignements de l'ASE et de l'UCS se trouve à la Gare CFF (Salle d'attente), Lucerne, Téléphone: (041) 2 46 55.

Il est ouvert:

Samedi, 1<sup>er</sup> octobre 1955 de 09 h 00 à 17 h 00 et de 20 h 00 à 21 h 00  
 Dimanche, 2 octobre 1955 de 08 h 30 à 11 h 00 et de 18 h 30 à 20 h 00  
 Lundi, 3 octobre 1955 de 06 h 30 à 07 h 30.

**Horaire****Aller**

Zurich	dép.	8.17	13.24	14.37	
Thalwil	dép.	8.29	13.40		
Zoug	dép.	8.45	14.03		
Lucerne	arr.	9.08	14.26	15.28	
Berne (via Langnau)	dép.	6.36	8.57	11.43	13.29
Lucerne	arr.	8.07	10.21	13.13	14.52
Bâle	dép.	7.20	12.00	13.46	
Olten	dép.	7.59	12.38	14.23	
Lucerne	arr.	8.45	13.25	15.10	
Interlaken-Est (via Brunig)	dép.	8.13 <sup>1)</sup>	8.20 <sup>2)</sup>	13.00 <sup>1)</sup>	13.27 <sup>2)</sup> *
Lucerne	arr.	10.16	10.24	14.49	15.54

<sup>1)</sup> jusqu'au 1er oct.; <sup>2)</sup> dès le 2 oct.; \* train omnibus.

**Retour**

Lucerne départ direction	Zurich	17.37	18.58		
	Berne	17.16	19.29		
	Olten	19.34			
	Goldau	19.09			
	Brunig	17.11 <sup>2)</sup>	17.13 <sup>1)</sup>	18.38 <sup>1)</sup>	20.00 <sup>2)</sup> <sup>0</sup>

<sup>1)</sup> jusqu'au 1er oct.; <sup>2)</sup> dès le 2 oct.; <sup>0</sup> Meiringen-Interlaken, les samedis et dimanches seulement.

**Inscription**

**Dernier délai d'inscription : 10 septembre 1955.**

Afin de faciliter l'organisation de cette manifestation, nous prions les participants, dans leur propre intérêt, de s'inscrire au plus tôt à

*l'Administration commune de l'ASE et de l'UCS,*  
 301, Seefeldstrasse, Zurich 8.

Comme le nombre des participants sera certainement très élevé, nous ne pouvons pas garantir de prendre en considération les inscriptions arrivant après le 10 septembre 1955.

Veuillez vous inscrire en utilisant le bulletin d'inscription vert et le bulletin de versement ci-joints.  
 (Compte de chèques postaux VIII 6133 de l'Association Suisse des Electriciens.)