

**Zeitschrift:** Bulletin de l'Association suisse des électriciens  
**Herausgeber:** Association suisse des électriciens  
**Band:** 42 (1951)  
**Heft:** 17  
  
**Rubrik:** Communications ASE

### **Nutzungsbedingungen**

Die ETH-Bibliothek ist die Anbieterin der digitalisierten Zeitschriften auf E-Periodica. Sie besitzt keine Urheberrechte an den Zeitschriften und ist nicht verantwortlich für deren Inhalte. Die Rechte liegen in der Regel bei den Herausgebern beziehungsweise den externen Rechteinhabern. Das Veröffentlichen von Bildern in Print- und Online-Publikationen sowie auf Social Media-Kanälen oder Webseiten ist nur mit vorheriger Genehmigung der Rechteinhaber erlaubt. [Mehr erfahren](#)

### **Conditions d'utilisation**

L'ETH Library est le fournisseur des revues numérisées. Elle ne détient aucun droit d'auteur sur les revues et n'est pas responsable de leur contenu. En règle générale, les droits sont détenus par les éditeurs ou les détenteurs de droits externes. La reproduction d'images dans des publications imprimées ou en ligne ainsi que sur des canaux de médias sociaux ou des sites web n'est autorisée qu'avec l'accord préalable des détenteurs des droits. [En savoir plus](#)

### **Terms of use**

The ETH Library is the provider of the digitised journals. It does not own any copyrights to the journals and is not responsible for their content. The rights usually lie with the publishers or the external rights holders. Publishing images in print and online publications, as well as on social media channels or websites, is only permitted with the prior consent of the rights holders. [Find out more](#)

**Download PDF:** 19.02.2026

**ETH-Bibliothek Zürich, E-Periodica, <https://www.e-periodica.ch>**

# BULLETIN

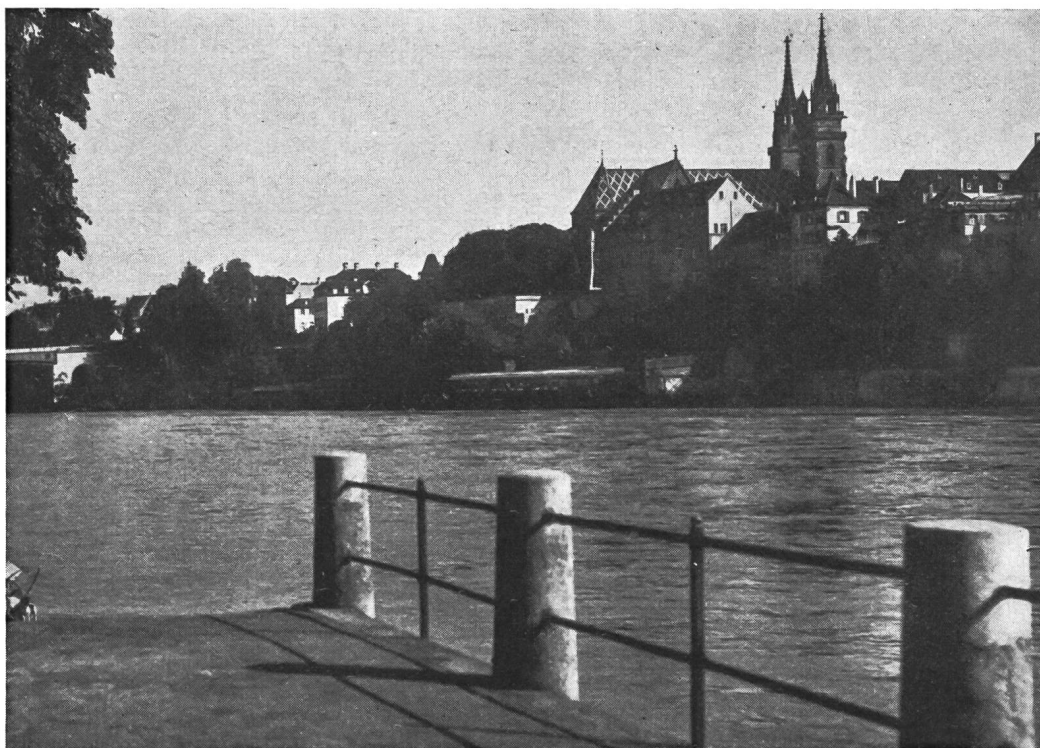
## DE L'ASSOCIATION SUISSE DES ELECTRICIENS

---

### Assemblée annuelle 1951 de l'ASE et de l'UCS

les samedi, dimanche et lundi 22, 23 et 24 septembre 1951  
à Bâle

Donnant suite à l'aimable invitation du Service Industriel de Bâle, de l'Elektra Bâle-Campagne, Liestal, et de l'Elektra Birseck, Münchenstein, les Comités de l'ASE et de l'UCS ont décidé que l'Assemblée annuelle de 1951 aurait lieu à Bâle. Il s'agit, comme tous les deux ans, d'une manifestation à laquelle les dames sont cordialement invitées.



Bâle

Les entreprises qui nous ont invités n'ont pas reculé devant les frais, ni ménagé leur peine, pour préparer aux participants un séjour aussi agréable que possible. Nous sommes certains que de très nombreux membres profiteront de cette occasion pour venir passer quelques bons moments avec leurs amis et collègues dans la ville si jolie et pittoresque de Bâle.

### PROGRAMME

(voir également les observations aux pages 603...605)

#### Samedi 22 septembre 1951

16 h 00 **Assemblée générale de l'UCS** à la Foire d'échantillons (petite salle de fêtes), suivie (env. 17 h 00) d'une conférence en français, «**Le développement actuel des aménagements**»

**hydro-électriques en France**», présentée par M. M. Clément, Directeur de la Région d'Équipement Hydraulique Nord, Electricité de France, Paris.

(Les membres de l'ASE peuvent aussi assister à cette *conférence*.)

*Pour les dames :*

**15 h 20: Excursion en autocars** par le Birstal; retour par Ettingen-Bottmingen. Thé au Weiher Schloss Bottmingen. Lieu de rassemblement: près de l'Hôtel Bernerhof et du Parc, Wallstr., à 200 m du Monument de Strasbourg (vis-à-vis de la gare CFF). Retour à environ 17 h 30. (La participation à cette excursion est gratuite mais doit être indiquée sur le bulletin d'inscription vert, dans la colonne 6.) *Coupon No 4*

- 19 h 00 **Banquet de l'ASE et de l'UCS** à la Foire d'échantillons (grande salle de fêtes). Prix, y compris le pourboire, mais *sans* boisson, *ni* café: Fr. 10.—. *Coupon No 1*

Suivi de la

**Soirée récréative officielle** (dans la même salle) pour les hôtes, MM. les membres de l'ASE et de l'UCS et les dames.

Programme varié avec musique, suivi d'un bal. Entrée gratuite sur présentation de la carte de participant.

*Vestiaire*: Fr. —.30 par personne (facultatif)

*Coupon No 2*

**Dimanche 23 septembre 1951**

- 10 h 15 **Assemblée générale de l'ASE** au cinéma Alhambra, 11, Falknerstrasse (près de la poste principale).

Suivie de

«**Die Basler Mathematiker Bernoulli**», conférence en allemand, présentée par M. le Prof. O. Spiess, Bâle.

*Pour les dames :*

**10 h 30: Visite au Jardin zoologique ou au Musée des Beaux-Arts.** Lieu de rassemblement: à l'entrée du Jardin zoologique, resp. du Musée des Beaux-Arts, St. Alban-graben 16. (La participation est gratuite.) *Coupon No 5*

*Dîner* dans les hôtels.

- 15 h 00 **Course en bateau sur le Rhin**: Chantiers de la Centrale de Birsfelden-Rheinhafen-Kleinhüningen-Kembs-retour.

Départ: Schifflande (près du «Mittlere Rheinbrücke», côté Grand-Bâle).

Prix de l'excursion: Fr. 2.50.

Le nombre de participants étant limité, la répartition se fera au fur et à mesure de l'arrivée des inscriptions. *Coupon No 3*

*Souper* dans les hôtels. Soirée libre.

**Lundi 24 septembre 1951**

**Excursions**

- Excursion A. Visite des chantiers de l'*Electricité de France*, Ottmarsheim.  
*Excursion dans les Vosges*: Colmar-Col de la Schlucht-Grand Ballon-Cernay-Mulhouse-Bâle (env. 240 km).

*Dîner* à Colmar.

Départ des autocars: 07 h 00. Retour vers 18 h 00.

Lieu de rassemblement: près de l'Hôtel Bernerhof et du Parc\*).

Prix de la course et du dîner: Fr. 25.—, y compris le pourboire, mais *sans* boisson, *ni* café.

Nous recommandons aux participants de prendre quelque argent français pour les boissons et besoins intermédiaires.

\*) **Important**: Lieu de rassemblement pour toutes les excursions: près de l'Hôtel Bernerhof et du Parc, à 200 m du Monument de Strasbourg (vis-à-vis de la gare CFF).

**Remarque importante :** Les participants à cette excursion doivent être en possession d'un passeport ou d'une carte d'identité valable à ce jour. Les passeports périmés peuvent également être utilisés, pour autant que l'expiration ne remonte pas à plus de 5 ans. Les cartes d'identité peuvent être obtenues au lieu de domicile. **Aucun** laissez-passer collectif ne sera émis. *Coupon No 8*

Excursion B. Visite de la S. A. pour l'*Industrie céramique, Laufen*, et des *Entreprises métallurgiques, Dornach*. (La participation est gratuite.)  
Départ des autocars: 08 h 30 près de l'Hôtel Bernerhof et du Parc\*.)  
Dîner à Bad Meltingen.  
Retour vers 18 h 00. *Coupon No 9*

Excursion C. Visite des chantiers de la *Centrale de Birsfelden*. (La participation est gratuite.)  
Départ des autocars: 08 h 30 près de l'Hôtel Bernerhof et du Parc\*.)  
Retour vers 11 h 30. *Coupon No 10*

Excursion D. Visite de la *Centrale de chauffage à distance, Voltastrasse*, et de la *Sous-station Sainte-Marguerite du Service Industriel de Bâle*. (La participation est gratuite.)  
Départ des autocars: 14 h 15 près de l'Hôtel Bernerhof et du Parc\*.)  
Retour vers 17 h 30. *Coupon No 11*

### Logement

Les participants aux assemblées peuvent loger dans les hôtels suivants:

Catégorie	Hôtels	Chambre et petit-déjeuner service et taxe compris par nuit et par personne	
		sans bain	avec bain
A	Drei Könige am Rhein	16.—	21.50
	Euler und Grand Hotel am Bahnhof SBB		
	Schweizerhof am Bahnhof SBB		
B	Greub, vorm. Hofer am Bahnhof SBB	12.50	16.50
	Metropol-Monopol Barfüsserplatz		
	Rheinfelderhof Nähe Mustermesse		
	Viktoria-National am Bahnhof SBB		
	Touring b. Magazine zur Rheinbrücke		
C	Baslerhof (christl. Hospiz) Aeschenvorstadt 55	10.50	14.—
	Bristol am Bahnhof SBB		
	Central bei der Hauptpost		
	Continental am Bahnhof SBB		
	Elite-Storchen am früheren Fischmarkt		
	Jura am Bahnhof SBB		
	Kraft am Rhein bei der Mittl. Rheinbrücke		
	Merkur Theaterstrasse 24		
	Stadthof am Barfüsserplatz		
	St. Gotthard-Terminus am Bahnhof SBB		
	Vogt u. Flügelrad am Bahnhof SBB		
D	Waldhaus am Rhein Hard-Birsfelden	9.—	—.—
	Fortuna beim Bahnhof SBB		
	Helvetia am Bahnhof SBB		
	Münchenerhof bei der Mustermesse		
	Simplon Nähe Bahnhof SBB		

Les hôtels se recommandent également pour la restauration bien soignée (Menus fixes et à la carte).

*Coupons Nos 6 et 7*

### Observations

#### Banquet de l'ASE et de l'UCS

Les tables seront numérotées, mais pas les places. Les participants sont instamment priés de s'en tenir aux indications qui figureront sur les cartes de participant. Il sera tenu compte, dans la mesure du possible, du désir des membres d'occuper une place à côté de certaines personnes. Les inscriptions y relatives devraient cependant nous parvenir en même temps.

#### Manifestations prévues pour les dames

L'excursion en autocar par le Birstal et le thé au Weiher Schloss, Bottmingen du samedi 22 septembre ainsi que la carte d'entrée du Jardin zoologique, resp. du Musée des Beaux-Arts, du dimanche 23 septembre sont aimablement offerts. Il est toutefois nécessaire d'indiquer la participation à ces manifestations sur le bulletin d'inscription vert.

\*) **Important:** Lieu de rassemblement pour toutes les excursions: près de l'Hôtel Bernerhof et du Parc, à 200 m du Monument de Strasbourg (vis-à-vis de la gare CFF).

### Soirée récréative officielle

Elle aura lieu dans la même salle que celle du banquet. Le copieux programme de la soirée récréative, qui comprendra un concert, un ballet et d'autres productions, est également offert par les entreprises qui nous ont invités. L'entrée à la Foire d'échantillons est libre sous présentation de la carte de participant, mais les consommations et le vestiaire sont à la charge du participant.

La tenue de soirée donne une note de fête, cependant elle n'est pas de rigueur; la gaîté est l'essentiel.

Pour le retour aux hôtels, des taxis seront à disposition, au prix usuel.

### Excursions

Les entreprises qui nous ont invités ont bien voulu se charger d'organiser plusieurs excursions fort intéressantes. Pour l'excursion A, les frais de voyage et des vivres sont à la charge du participant. L'excursion en autocars et le dîner à Bad Meltingen (excursion B) sont organisés gracieusement par les entreprises.

Pour les excursions C et D, les frais de voyage sont offerts.

### Hôtels

Les organisateurs doivent se réserver entière liberté pour la répartition des participants dans les hôtels d'une même catégorie de prix. Il sera naturellement tenu compte des désirs dans la mesure du possible.

Pour éviter tout contretemps, il est indispensable que les participants descendent aux hôtels qui leur ont été attribués conformément aux indications de la carte de participant.

Le nombre des chambres à un lit étant limité, nous prions nos membres de vouloir bien accepter, autant que possible, des chambres à deux lits.

L'Administration commune de l'ASE et de l'UCS réglera elle-même les factures des hôtels, exception faite des repas et boissons pris à l'hôtel. Les frais de logement, y compris le petit déjeuner, devront donc être versés à l'Administration commune lors de l'inscription.

### Carte de participant

Cette carte, qui est obligatoire pour tous les participants, exception faite des personnes qui ne participent qu'aux Assemblées générales, coûte Fr. 5.—, y compris l'insigne de fête.

Les cartes de participant seront remises à tous les membres (aux représentants des membres collectifs), de même qu'aux membres de leur famille et à leurs connaissances, pourvu que la commande soit faite par un membre de l'ASE ou de l'UCS.

La carte de participant comprend les coupons suivants, selon l'inscription:

No 1	Banquet du 22 septembre 1951 . . . . .	Fr. 10.—
No 2	Soirée récréative officielle, le 22 septembre 1951 . . . . .	gratis
No 3	Course en bateau sur le Rhin, le 23 septembre 1951 . . . . .	Fr. 2.50
No 4	Excursion en autocars pour les dames, le 22 septembre 1951 . . . . .	gratis
No 5	Visite du Jardin zoologique ou du Musée des Beaux-Arts, le 23 septembre 1951 . . . . .	gratis
No 6	Logement à l'hôtel, y compris petit-déjeuner, 22/23 septembre 1951 . .	d'après la catégorie
No 7	Logement à l'hôtel, y compris petit-déjeuner, 23/24 septembre 1951 . .	d'après la catégorie
No 8	Excursion A, excursion dans les Vosges, 24 septembre 1951 . . . . .	Fr. 25.—
No 9	Excursion B, Entreprises métallurgiques de Dornach et Industrie céramique S. A., 24 septembre 1951 . . . . .	gratis
No 10	Excursion C, chantiers de la Centrale de Birsfelden, 24 septembre 1951	gratis
No 11	Excursion D, Centrale de chauffage à distance et Sous-station Sainte-Marguerite, 24 septembre 1951 . . . . .	gratis

### Bureau de renseignements

Le bureau de renseignements ASE/UCS se trouve au bureau de voyage Wagons-Lits-Cook, Centralbahnplatz 7, Téléphone: (061) 28820.

Il est ouvert:                      Samedi,    22 septembre, de 13 h 30 à 18 h 30  
    Dimanche, 23 septembre, de 08 h 30 à 12 h 00 et de 18 h 00 à 20 h 00  
    Lundi,    24 septembre, de 06 h 00 à 08 h 30

Dans la mesure du possible et dans des cas exceptionnels, des cartes de participant ou des coupons isolés y seront délivrés ou échangés. Les bagages à main peuvent aussi y être déposés provisoirement.

**Horaires**

		<b>Aller</b>					
Genève . . . . .	dép.	6.25	7.10	9.08	11.00		
Lausanne . . . . .	dép. <sup>1)</sup>	7.09	8.02 <sup>2)</sup>	9.52	11.49		
<b>Bâle</b> . . . . .	<b>arr.</b>	<b>9.51</b>	<b>11.00</b>	<b>12.50</b>	<b>14.54</b>		
Berne . . . . .	dép. <sup>2)</sup>	6.55	8.03 <sup>1)</sup>	9.29	12.30	13.33	
<b>Bâle</b> . . . . .	<b>arr.</b>	<b>8.40</b>	<b>9.51</b>	<b>11.12</b>	<b>14.18</b>	<b>15.14</b>	
Lucerne . . . . .	dép.		8.23	9.41	12.54		
<b>Bâle</b> . . . . .	<b>arr.</b>		<b>9.50</b>	<b>11.00</b>	<b>14.18</b>		
Zurich . . . . .	dép.		8.26	8.45	12.54	13.23	
<b>Bâle</b> . . . . .	<b>arr.</b>		<b>9.27</b>	<b>10.05</b>	<b>14.00</b>	<b>14.35</b>	
Winterthour . . . .	dép. <sup>3)</sup>		7.49	12.34			
<b>Bâle</b> . . . . .	<b>arr.</b>		<b>9.41</b>	<b>14.22</b>			
<b>Au départ de Bâle</b>		<b>Retour</b>					
Dir. Lausanne-Genève <sup>1)</sup> .	8.38	11.30	14.09	16.04	19.03	19.58	
Dir. Olten-Berne . . . .	9.28	11.47	12.59	14.23	15.51	17.59	18.56
Dir. Olten-Lucerne . . . .	8.51	10.20	12.00	13.43	15.38	17.25	19.52
Dir. Zurich . . . . .		10.15	11.51	14.05	15.16	15.30	17.40
Dir. Winterthour <sup>3)</sup> . . . .			12.06			17.52	

via <sup>1)</sup> Bienne-Delémont; <sup>2)</sup> Olten; <sup>3)</sup> Bülach.

**Inscription**

Les participants sont invités à s'inscrire *aussitôt que possible, au plus tard jusqu'au 8 septembre 1951*, à l'Administration commune de l'ASE et de l'UCS, 301, Seefeldstrasse, Zurich 8.

*Pour l'inscription, on est prié d'utiliser les bulletins verts d'inscription et de versement ci-joints.*