

Objekttyp: **Advertising**

Zeitschrift: **Auf Schweizer Alpenstrassen = Sur les routes alpestres suisses**

Band (Jahr): **6 (1932)**

PDF erstellt am: **21.06.2024**

Nutzungsbedingungen

Die ETH-Bibliothek ist Anbieterin der digitalisierten Zeitschriften. Sie besitzt keine Urheberrechte an den Inhalten der Zeitschriften. Die Rechte liegen in der Regel bei den Herausgebern.

Die auf der Plattform e-periodica veröffentlichten Dokumente stehen für nicht-kommerzielle Zwecke in Lehre und Forschung sowie für die private Nutzung frei zur Verfügung. Einzelne Dateien oder Ausdrucke aus diesem Angebot können zusammen mit diesen Nutzungsbedingungen und den korrekten Herkunftsbezeichnungen weitergegeben werden.

Das Veröffentlichen von Bildern in Print- und Online-Publikationen ist nur mit vorheriger Genehmigung der Rechteinhaber erlaubt. Die systematische Speicherung von Teilen des elektronischen Angebots auf anderen Servern bedarf ebenfalls des schriftlichen Einverständnisses der Rechteinhaber.

Haftungsausschluss

Alle Angaben erfolgen ohne Gewähr für Vollständigkeit oder Richtigkeit. Es wird keine Haftung übernommen für Schäden durch die Verwendung von Informationen aus diesem Online-Angebot oder durch das Fehlen von Informationen. Dies gilt auch für Inhalte Dritter, die über dieses Angebot zugänglich sind.

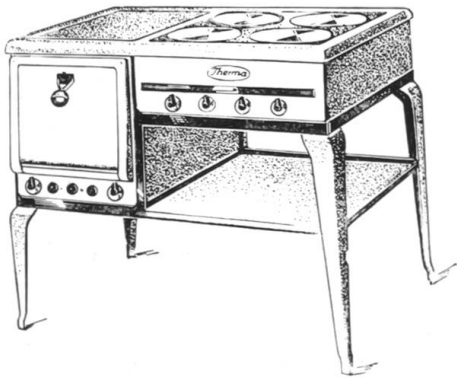
INSERENTEN-VERZEICHNIS

- AEG, Elektrizitäts-Aktien-Gesellschaft*, Zürich.
Akkumulatoren-Fabrik, Industriestr. 89, Oerlikon-Zürich.
Robert Aebi & Cie., A.-G., Hochleistungsbauplantationen, Werdmühleplatz 2, Zürich.
Alpha A.-G., Werkstätte für elektrische und mechanische Konstruktionen, Nidau-Biel.
Aluminium-Industrie A.-G., Neuhausen.
Aluminium Laufen A.-G., Laufen (Kt. Bern).
Astron A.-G., Glühlampenfabrik, Kriens-Luzern.
Autofrigor A.-G., Kältemaschinen, Hardturmstrasse 20, Zürich. 5
Camille Bauer, Elektrotechnische Bedarfsartikel en gros, Basel, Dornacherstrasse 18.
Bachmann & Kleiner, Aktiengesellschaft, Fabrik elektr.-therm. Apparate, Friedheimstr. 2, Oerlikon.
Baumann, Kölliker & Co., A.-G. für elektrotechnische Industrie, Sihlstr. 37, Zürich.
Baumann & Co., Federnfabrik, Mech. Werkstätten, Rüti (Zürich).
Motorwagenfabrik Berna A.-G., Olten.
Betonstrassen A.-G., Wildegg.
E. Bohnenblust & Söhne, Elektr. Unternehmungen, Muri/Bern.
«Brevo» A.-G. für Explosions- und Feuerschutz, Horgen.
J. J. Buser, A.-G., Fabrik elektrotechnischer Isoliermaterialien, Basel.
Buss, Aktiengesellschaft, Eisen-Wasserbau, Basel.
Ateliers des Charmilles S. A., Wasserturbinenbau, Genève.
S. A. des Câbleries et Tréfileries de Cossonay, Cossonay.
Société d'Exploitation des Cables Electriques, Système Berthoud, Borel & Cie., Cortaillod.
Carba A.-G., Liebfeld, Bern.
Ateliers de Constructions Mécaniques de Vevey S. A., Vevey.
Daverio & Cie., A.-G., Maschinenfabrik, Mühlenbau, Zürich.
Delta Co., Schraubenfabrik, Solothurn.
Schweizerische Draht- und Gummiwerke, Altdorf-Uri.
Société anonyme pour la Vente des Pneus «Englebert», Genève, Rue Louis Duchosal.
Electro Lux, A.-G., Staubsauger, Bern, Spitalgasse 27.
Aktiengesellschaft der Maschinenfabriken Escher Wyss & Cie., Zürich.
Etha, Fabrik elektrothermischer Apparate A.-G., Friedenstrasse 2a, Luzern.
Fabrik elektrischer Oefen und Kochherde, Sursee, Sursee.
Otto Fischer, A.-G., Elektrotechn. Bedarfsartikel, Sihlquai 125, Zürich.
Frigidaire-Kühlanlagen: Hans Christen, Technische Vertretungen, Bern, Bundesgasse 18/20.
Furrer & Frey, Ingenieurbureau und Elektrounternehmungen, Bern, Thunstrasse 39.
Appareillage Gardy S. A., La Jonction, Genève.
Fr. Ghielmetti & Cie., Elektr. Apparate, Solothurn.
Glühlampenwerke Aarau A.-G., Aarau.
Société française B. F. Goodrich, Zürich, Postfach Hauptpost.
Bauunternehmung Grimsel-Staumauern, Meiringen.
Gröninger Aktiengesellschaft, Aluminiumwerk, Binningen-Basel.
Grüding-Dutoit, Söhne & Co., Eisenkonstruktionswerkstätte, Biel.
Hasler A.-G., Bern.
Carrosserie Hess, Solothurn-West.
U. Höheners Erben, Autokarosserie, St. Gallen, Volksbadstrasse 23.
Holland & Wollschläger, Giesserei Ostermündigen, Ostermündigen-Bern.
Aktiengesellschaft R. & E. Huber, «Pallas» Cord Pneu, Pfäffikon-Zürich.
Gebr. Imboden, Autotransporte, Interlaken.
Gebrüder Jung, Bauschreinerei, Rosenstrasse 2, Interlaken.
Kraftwerke Oberhasli A.-G., Verwaltungsabteilung, Innertkirchen.
Kabelwerke Brugg A.-G., Brugg.
Kanderkies A.-G., Thun.
Gebr. A. & P. Käsermann, Autospenglerei, Bern, Schwarztorstrasse 79.
E. & M. Keller, Generalagentur der «Zürich», Allgemeine Unfall- und Haftpflicht-Versicherungs-A.-G., Zürich, Bern, Zeughausgasse 29.

Therma

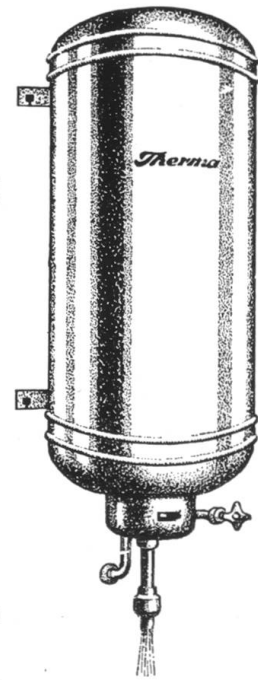
Elektrische Heiz- & Kochapparate
sind stets betriebsbereit und zuverlässig

SPEZIALITÄT:



GROSSKÜCHEN-
ANLAGEN
KIRCHENHEIZUNGEN
FUSSBODEN-
HEIZUNGEN

Verlangen Sie beim Einkauf in
Ihrem eigenen Interesse
ausdrücklich Marke „Therma“.



„Therma“ A.G. Schwanden (Starus)

Die Qualitäts-Lampe



GLÜHLAMPENWERKE AARAU A.G.

IN DIE KÜCHE



60 WATT
innenmattiert

LICHT A.-G.
VEREINIGTE GLÜHLAMPENFABRIKEN
G O L D A U

Jul. Kölz, Autocarrosserie, Basel.
A.-G. Kummler & Matter, Fabrik elektrischer Heiz- und Kochapparate, Aarau.
L. Kundert, Generalvertretung der SRO-Kugel- und Rollenlager, Zürich, Limmatquai 34.
Lanz & Cie., Oele und Fette, Bern, Aarberggasse.
Landis & Gyr A.-G., Fabrik elektr. Apparate, Zug.
A. Lauber & ses fils, Carrosserie, Nyon.
Licht A.-G., Vereinigte Glühlampenfabriken, Goldau.
E. Lüthi, Baumeister, Leitungsmasten-Imprägnierungsanstalt, Burgdorf.
Carl Maier & Cie., Fabrik elektrischer Apparate und Schaltanlagen, Schaffhausen.
Manometer A.-G., Armaturenfabrik, Stampfenbachstr. 61, Zürich.
Alfred Marti, Bauunternehmung, Bern, Kirchbühlweg 52.
Mauerhofer & Zuber, Elektrische Unternehmungen, Langnau.
Maxim A.-G., Fabrik für thermo-elektrische Apparate, Buchserstr. 35, Aarau.
A.-G. für Messapparate, Schwanengasse 8, Bern.
R. & L. Müller, Eisenkonstruktionen, Seelandweg 8, Bern.
Gebr. Müller, Gips- und Malergeschäft, Waisenhausstr. 3, Thun.
 «Orion» Automobilwerkstätte, Zürich, Hardturmstrasse 185.
Philips Lampen A.-G., Staffelstrasse 5, Zürich.
Eingetragene Genossenschaft Portland, Zementfabriken, Zürich.
Baugeschäft, Parquet & Chaletfabrik, Interlaken.
Albert Peyer, Techn. Artikel, Bern, Schanzenstrasse 4.
Porzellanfabrik Langenthal A.-G., Langenthal.
Preiswerk & Esser, Eisenbau, Schönaustrasse 10, Basel.
Prométhée S.A., Fabrique d'appareils électriques, Cortaillod-Liestal.
F. de Quervain, E. Schneider & Cie., Maler, Dählhölzliweg 1, Bern
Carosseriewerke Ramseyer, Streun & Cie., Bern.
Riedtmann & Cie., Autoreparaturwerkstätte, Bern, Holligenstrasse 25.
Gesellschaft der Ludw. v. Roll'schen Eisenwerke, Gerlafingen.
J. J. Rüegg & Co., Hoch- und Tiefbauunternehmung, Zürich- Delémont-Basel-Faido.

Eisenbau Worb, Gebr. Sägesser, Worb.
Salvis A.-G., Fabrik elektrischer Apparate, Luzern.
A.-G. für Sand- und Kiesverwertung, Nidau.
Fr. Sauter A.-G., Fabrik elektrischer Apparate, Tuggenerstrasse 3, Basel.
Scintilla, Aktiengesellschaft, Solothurn.
J. Seeberger, Ingenieur, Frutigen.
Seitz & Co., Fahrzeug- und Carosseriewerke, Kreuzlingen.
Schweizerische Metallwerke Selve & Co., Scheibenstrasse Thun.
Siemens Elektrizitätserzeugnisse Aktiengesellschaft Abteilung *Siemens & Halske*, Zürich, Löwenstr. 35.
Six Madunwerke, Elektrische Staubsauger, Sissach.
Imprägnierungsanstalt August Spsychiger, Nidau-Biel.
Fabrik elektrischer Apparate, Sprecher & Schuh A.-G., Aarau.
Suhner & Co., Draht-, Kabel- und Gummiwerke, Herisau.
Sulzer & Neiger, Bauunternehmungen, Balm-Meiringen.
Otto Schild, Elektroinstallateur, Brienz.
Adolf Schmid's Erben A.-G., Fabrik chemisch-technischer Produkte, Bern.
Aug. Schneider & Cie., Elektrische Unternehmungen, Bern, Spitalackerstrasse 60.
Stauwerke A.-G., Stampfenbachplatz 3, Zürich 6.
Schweizerische Stuaag, Strassenbau - Unternehmung A.-G., Bern.
Therma, Fabrik für elektrische Heizung, A.-G., Schwanden (Glarus).
P. Truninger, Dipl. Ing., Elektromechanische Werkstätte, Solothurn.
Union Aktiengesellschaft, Biel.
Vereinigte Drahtwerke A.-G., Biel, Neumarktstr. 64, Biel.
Verzinkerei Pratteln A.-G., vorm. H. Keller & Co., Pratteln (Baselland).
Verzinkerei Zug, A.-G., Zug.
A. Zeitz, Pneumatikhaus, Zürich, Dufourstr. 5.
Zent A.-G., Ostermundigen.
G. Zobrist, Malergeschäft, Brienz.
Aktiengesellschaft Conrad Zschokke, Tiefbau- und Stahlbauunternehmung, Genève und Döttingen (Aargau).
B. Zuccotti, Bauunternehmung für Hoch- und Tiefbau, Interlaken.



VERBREITUNG

Auf Schweizer Alpenstrassen

gelangt an sämtliche Mitglieder
folgender hohen Behörden und Landesverbände:

Bundesrat der schweizerischen Eidgenossenschaft
Nationalrat der schweizerischen Eidgenossenschaft
Ständerat der schweizerischen Eidgenossenschaft

Verband schweizerischer Motorlastwagenbesitzer
Verband schweizerischer Strassenfachmänner
Schweizerischer Autostrassenverein
Schweizerischer Carosserie-Verband

Durch die Schweizerische Verkehrszentrale an 400 Gesandtschaften,
Konsulate und Reisebureaux des In- und Auslandes

An 1000 Hotels
und Auskunftsbureaux schweizerischer Reiseunternehmungen





Von der Stuaug ausgebaute Strasse auf 1800 m Meereshöhe
(Kurve zwischen St. Moritz und Suvretta House).

Karosserie A. & E. Hess, Solothurn.

Diese seit Jahren bestehende Firma hat in den letzten Jahren eine stattliche Zahl von Wagen in Leichtstahl-Bauart herausgebracht mit einem selbst entworfenen Konstruktionsmaterial, das als Vorbild für weitere Erzeuger diente. Die Hess-Car Alpin und -Omnibusse zeichnen sich aus durch leichte und stabile Bauart, geschmackvolle Innenausstattung. Auf Ueberlandfahrten wird besonders das der Firma gehörende, *patentieretelektro-automatische Rollverdeck* geschätzt, das die langersehnten Bequemlichkeiten für diesen Reiseverkehr noch übertraf.

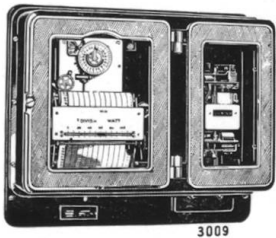
Um wirklich nur das Zeitgemäss-Zweckdienlichste herauszubringen studiert die Firma A. u. E. Hess in Verbindung mit anerkannten Fachwissenschaftlern die *Ganz-Leichtmetall-Karosserie*. Eine blosser Kopierung der bisherigen Bauart unter Verwendung von Aluminium-Legierungen birgt Risiken, denen eine seriöse Firma sich nicht aussetzt. Mit dem Bau von Aluminium-Karosserien betritt der Wagenbauer ein ganz unerforschtes Gebiet, welches Gefahrenmomente aufweist, welche nur mit Beratung von Fach-Ingenieuren vermieden werden können. Die Solothurner Werkstätten bieten Gewähr für Karosserien in leichtester Bauart, die die Betriebsrechnung wenig belasten und Stabilität, welche unangenehme Ueberraschungen ausschliesst. Eine event. Beratung wird für jeden Interessenten nur von Vorteil sein.

BUCH- UND KUNSTDRUCKEREI R. SUTER & CIE - BERN

9 SCHWANENGASSE 9
TELEPHON BOLLWERK 23.85

HERSTELLUNG VON REKLAMEDRUCKSACHEN
IN FEINSTER AUSFÜHRUNG

Alle Ihre Energiemessprobleme,



„MAXIGRAPH“
(eingetragene Schutzmarke)
Zähler mit Registrier-
vorrichtung für
Belastungsmittelwerte

ob einfach oder kompliziert,

lösen Ihnen die

ELEKTRIZITÄTSZÄHLER

der

LANDIS & GYR A.G., ZUG

FURRER & FREY

INGENIEURBUREAU u. ELEKTRO-UNTERNEHMUNGEN
BERN u. ZÜRICH

AUSGEFÜHRTE ANLAGEN :

Baukrafftleitung Innertkirchen-Boden

50 kV Uebertragungsleitungen Guttannen-Innertkirchen

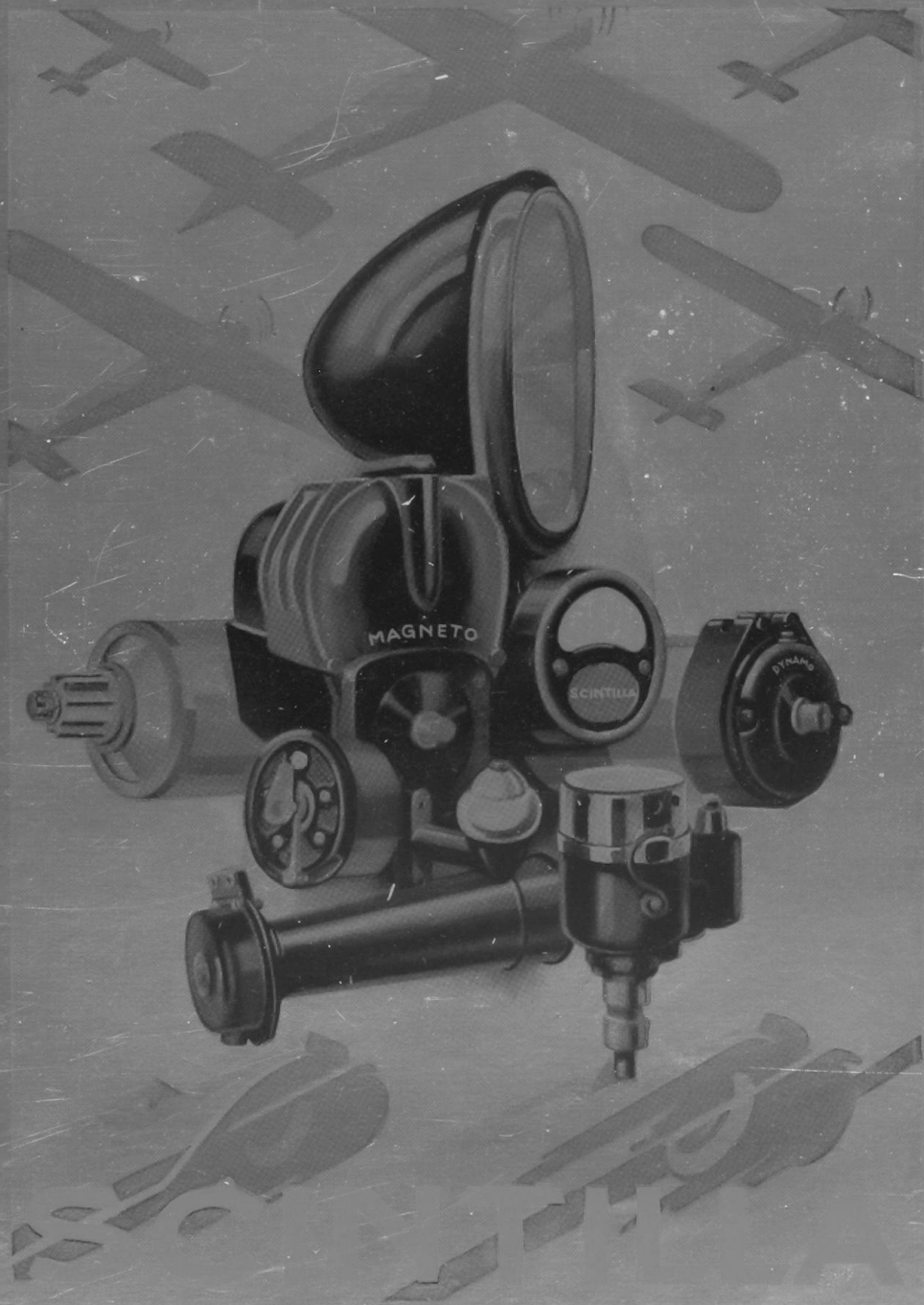
150 kV Uebertragungsleitung Innertkirchen-Brünig



Leitungsmasten

liefert sowohl mit Kupfervitriol als
auch mit Quecksilbersublimat im-
prägniert aus la feijnähr. Berghölzern

AUG. SPYCHIGER
NIDAU-BIEL



ELEKT. ZÜND-LICHT- UND ANLASSERANLAGEN FÜR AUTO-
MOBILE, OMNIBUSSE, LASTWAGEN UND FLUGZEUGE