

Objekttyp: **FrontMatter**

Zeitschrift: **Auf Schweizer Alpenstrassen = Sur les routes alpestres suisses**

Band (Jahr): **6 (1932)**

PDF erstellt am: **22.06.2024**

### **Nutzungsbedingungen**

Die ETH-Bibliothek ist Anbieterin der digitalisierten Zeitschriften. Sie besitzt keine Urheberrechte an den Inhalten der Zeitschriften. Die Rechte liegen in der Regel bei den Herausgebern.

Die auf der Plattform e-periodica veröffentlichten Dokumente stehen für nicht-kommerzielle Zwecke in Lehre und Forschung sowie für die private Nutzung frei zur Verfügung. Einzelne Dateien oder Ausdrucke aus diesem Angebot können zusammen mit diesen Nutzungsbedingungen und den korrekten Herkunftsbezeichnungen weitergegeben werden.

Das Veröffentlichen von Bildern in Print- und Online-Publikationen ist nur mit vorheriger Genehmigung der Rechteinhaber erlaubt. Die systematische Speicherung von Teilen des elektronischen Angebots auf anderen Servern bedarf ebenfalls des schriftlichen Einverständnisses der Rechteinhaber.

### **Haftungsausschluss**

Alle Angaben erfolgen ohne Gewähr für Vollständigkeit oder Richtigkeit. Es wird keine Haftung übernommen für Schäden durch die Verwendung von Informationen aus diesem Online-Angebot oder durch das Fehlen von Informationen. Dies gilt auch für Inhalte Dritter, die über dieses Angebot zugänglich sind.



# AUF SCHWEIZER ALPENSTRASSEN





Ser.

# BAUUNTERNEHMUNG GRIMSEL-STAUMAUERN MEIRINGEN

H. BÜRGI & CO + J. FRUTIGER'S SÖHNE + O. & E. KÄSTL  
ARN. MARBACH + J. HAUSAMMANN

SPITALLAMMSPERRE  
340,000m<sup>3</sup>  
SEEUFEREGGSPERRE  
70,000m<sup>3</sup>



## SEEBERGER JNG. FRÜTIGEN

Projekt, Bau u. Beratung  
von Tiefbau-Arbeiten.

Für Kraftwerke Oberhasli ausgeführt:  
Aareumleitungsstollen Spitalalm  
Kaistentunnel und Gelmersperre



Wie eine Freileitung überbrückt das selbsttragende Luftkabel die grössten Spannweiten

# SIEMENS

## MESS- UND FERNMELDE- TECHNIK

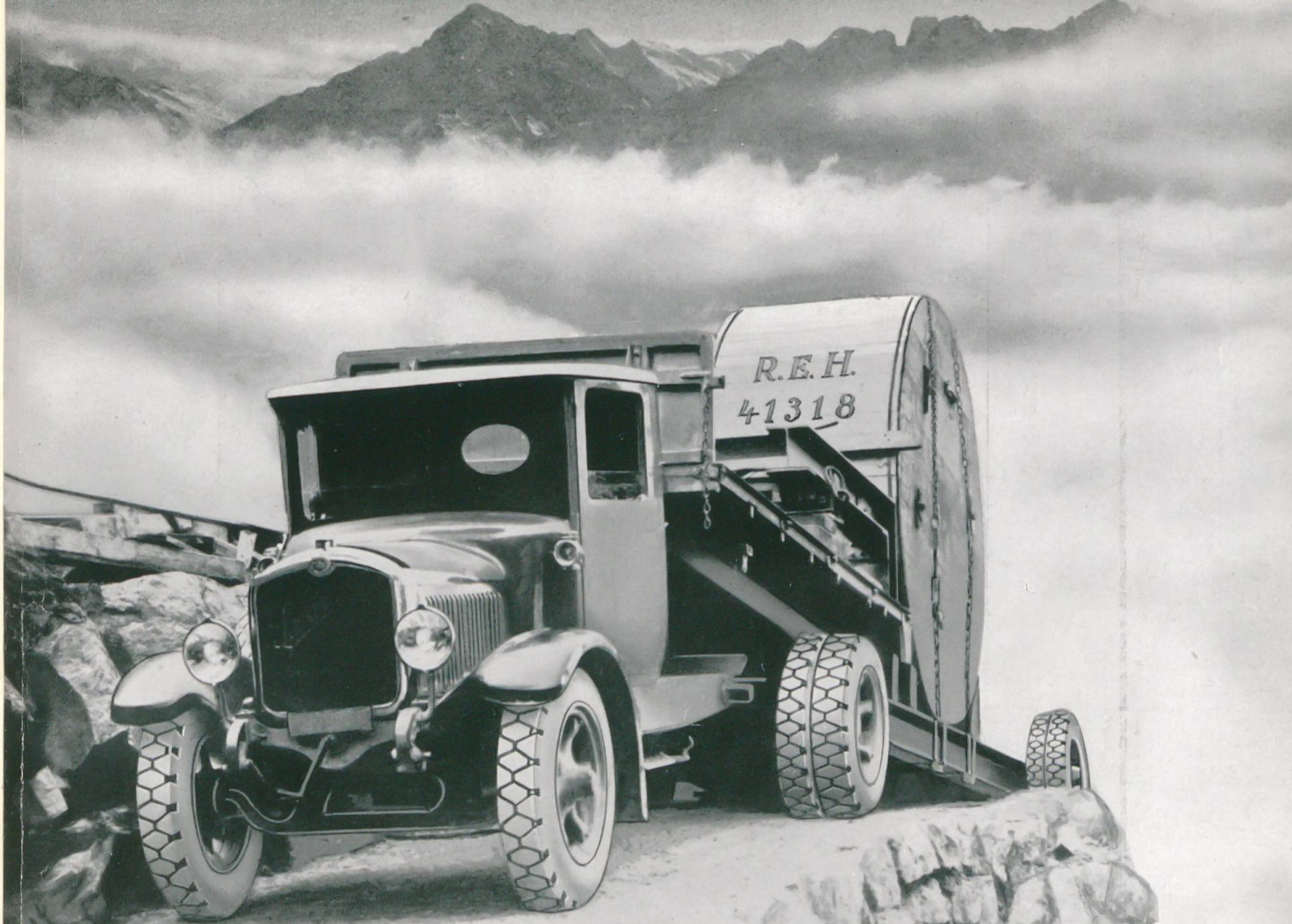
ist im Oberhasli an zahlreichen Stellen zur Anwendung gekommen. Besonders bemerkenswert sind:

**Automatische Telephonanlage  
Fernsteuerung und Fernmessung  
der Generatoren in Handeck  
von Innertkirchen aus  
Selbsttragendes Luftkabel**

**SIEMENS ELEKTRIZITÄTS-  
ERZEUGNISSE A.G. ZÜRICH**

**ABT. SIEMENS & HALSKE**





*Ruhig Blut!  
er fährt...*

# **P**PALLAS CORD

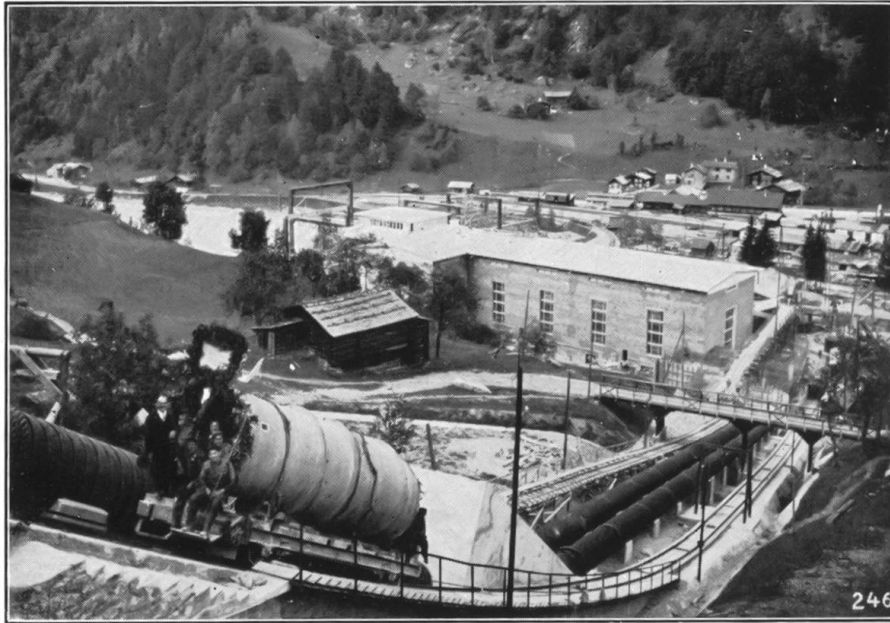
**DER SCHWEIZERPNEU**

Produkt der

**KTIENGESELLSCHAFT R. & E. HUBER**

Schweiz. Kabel-, Draht- und Gummiwerke

**PFÄFFIKON-ZÜRICH**



Standseilbahn für Rohmontage und Materialtransport

# Gesellschaft der Ludw. von Roll'schen Eisenwerke Gerlafingen

GUSS- UND SCHMIEDESTÜCKE FÜR DEN AUTOMOBILBAU

ISOLATORENTRÄGER

SPANNSCHRAUBEN, ANKERHAKEN ETC.

FÜR ELEKTRISCHE FREILEITUNGEN

SEILBAHNEN FÜR PERSONEN- UND GÜTER-TRANSPORT  
ZAHNSTANGENOBEBAU NACH VERSCHIEDENEN SYSTEMEN

HEBEZEUGE UND VERLADEANLAGEN

(Krane aller Art)

BAUMASCHINEN

UND TRANSPORTANLAGEN FÜR DEN BAU VON  
GROSSKRAFTWERKEN

ABSPERRORGANE

automatische und andere, für Wasserleitungen aller Dimensionen  
und Drücke

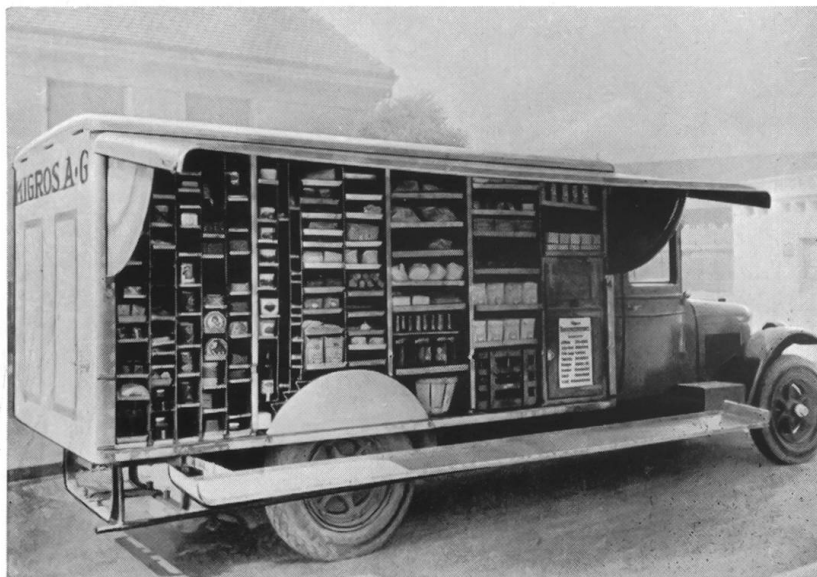
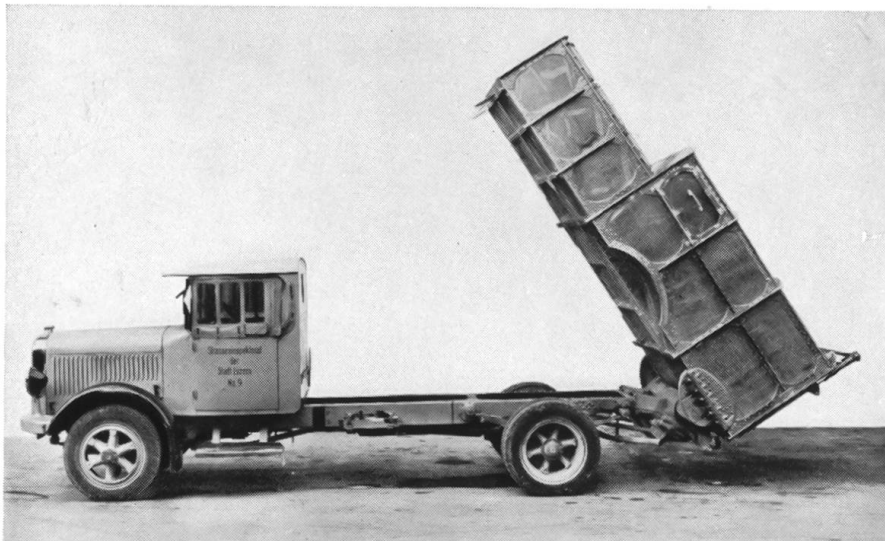
SCHÜTZEN UND WINDWERKE FÜR STAUWEHR-  
UND TURBINENANLAGEN



Die gewaltigen  
Staumauern  
der Kraftwerke  
Oberhasli wurden  
ausschliesslich  
mit E.G. PORTLAND  
CEMENT erstellt!

- |  |                            |
|--|----------------------------|
| 1. Totalkubatur der Staumauern                                       | 491,000 m <sup>3</sup>     |
| 2. Verwendetes Quantum E. G. Portland-Cement                         | 116,000 t                  |
| 3. Gespeicherte Wassermenge  | 113,000,000 m <sup>3</sup> |
| 4. Mittlerer Wasserdruck pro m <sup>2</sup> bei der Spitallammsperre | 35—40 t                    |

# **ANTICORODAL**



## **ALUMINIUM**

**LEICHTMETALL** verringert das nutzlose tote Gewicht  
Rostet nicht wie Stahl - Fault nicht wie Holz  
Wir liefern Bleche, Profile, Schmiedeteile, Gusstücke

**Man verlange unsere Broschüren und unseren Profilkatalog**

**ALUMINIUM INDUSTRIE A.-G. NEUHAUSEN**



---

---

# Die Beton- strasse

ist jeder andern weit überlegen: hell bei Nacht, staub- und stossfrei, griffig und gleitsicher auch bei maximalen Steigungen, Unterhaltungskosten minim.

**BETONSTRASSEN AG. WILDEGG**

---

---

## HOTEL NEUES GRIMSELHOSPIZ

1960 m. ü. M.

Zufahrtstrasse geöffnet. Modern ausgebautes Haus, Zimmer mit und ohne fliessendem Wasser. Massquartier mit Betten und Strohsäcken. Grosse Restaurationsräume, Konferenzzimmer, Halle, Führerstube, Autogaragen. Motorbootfahrten nach dem Aaregletscher. Ia Küche und Keller, mässige Preise.

Telephon Guttannen Nr. 22

Dir. E. Fischer-Seiler.



## HOTEL HANDECK

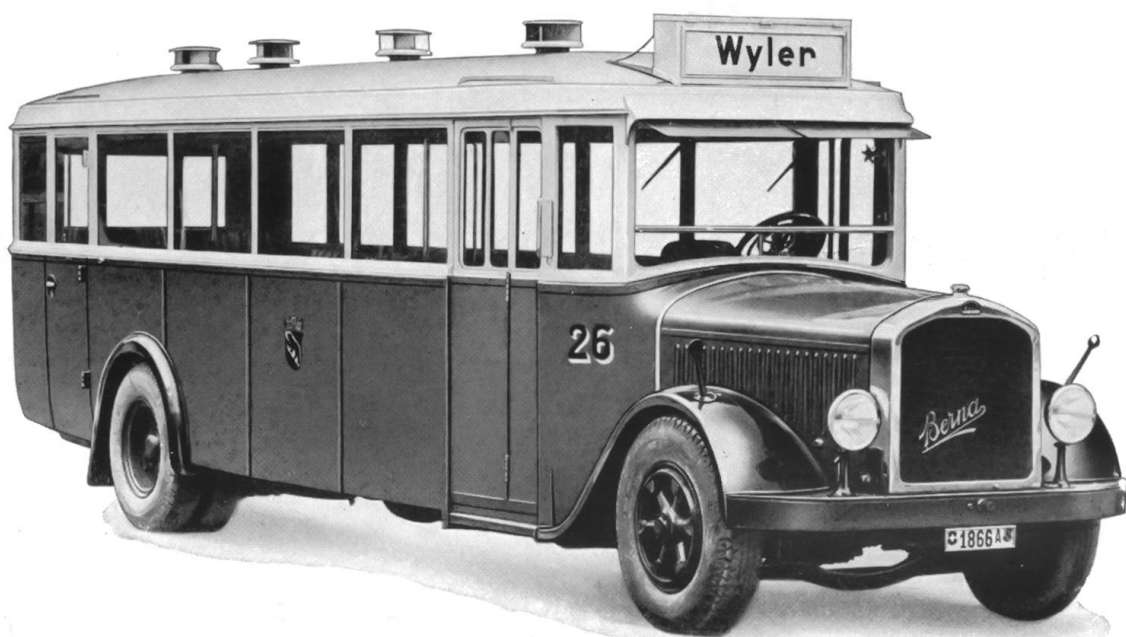
BEIM HANDECKFALL 1450 m. ü. M

Freundliche Zimmer, schöne Restaurations- und Aufenthaltsräume. Geeignet für Kurgäste. Wälder. Standseilbahn zum Gelmersee für Hotelgäste. Staubfreier, schöner Fussweg nach Grimsel. Ia Küche und Keller, mässige Preise.

Telephon Guttannen Nr. 11

Dir. H. Mürner

# BERNA



OMNIBUSSE - CAR-ALPINS  
MOTORLASTWAGEN VON 3—6 TONNEN  
NUTZLAST  
MOTORKIPPWAGEN - SPRENGWAGEN  
TRAKTOREN - ANHÄNGER

MOTORWAGENFABRIK BERNA A.G. OLTEN



# *Auf Schweizer Alpenstrassen*



VERLAG Dr. H. A. GURTNER, GOLDSWIL  
DRUCK R. SUTER & CIE, BERN



STRASSE CHUR-EMS, HALBTRÄNKUNG MIT KALTASPHALT UND OBERFLÄCHENBEHANDLUNG  
MIT SPRAMEX

# DIE STUAG

## SCHWEIZERISCHE STRASSENBAUUNTERNEHMUNG

*erstellt  
griffige Beläge*





# auf Schweizer alpenstrassen



OFFIZIELLE PUBLIKATION DER  
GESELLSCHAFTSWAGENGRUPPEN  
DES VERBANDES SCHWEIZERISCHER  
MOTORLASTWAGENBESITZER  
A S P A



1932