

Zeitschrift: Auf Schweizer Alpenstrassen = Sur les routes alpestres suisses
Herausgeber: Verband Schweizerischer Gesellschaftswagenbesitzer
Band: 5 (1930)

Werbung

Nutzungsbedingungen

Die ETH-Bibliothek ist die Anbieterin der digitalisierten Zeitschriften auf E-Periodica. Sie besitzt keine Urheberrechte an den Zeitschriften und ist nicht verantwortlich für deren Inhalte. Die Rechte liegen in der Regel bei den Herausgebern beziehungsweise den externen Rechteinhabern. Das Veröffentlichen von Bildern in Print- und Online-Publikationen sowie auf Social Media-Kanälen oder Webseiten ist nur mit vorheriger Genehmigung der Rechteinhaber erlaubt. [Mehr erfahren](#)

Conditions d'utilisation

L'ETH Library est le fournisseur des revues numérisées. Elle ne détient aucun droit d'auteur sur les revues et n'est pas responsable de leur contenu. En règle générale, les droits sont détenus par les éditeurs ou les détenteurs de droits externes. La reproduction d'images dans des publications imprimées ou en ligne ainsi que sur des canaux de médias sociaux ou des sites web n'est autorisée qu'avec l'accord préalable des détenteurs des droits. [En savoir plus](#)

Terms of use

The ETH Library is the provider of the digitised journals. It does not own any copyrights to the journals and is not responsible for their content. The rights usually lie with the publishers or the external rights holders. Publishing images in print and online publications, as well as on social media channels or websites, is only permitted with the prior consent of the rights holders. [Find out more](#)

Download PDF: 11.04.2026

ETH-Bibliothek Zürich, E-Periodica, <https://www.e-periodica.ch>

INSERENTEN-VERZEICHNIS

Aluminium:

Avional, Anticorodal, Alufont: Aluminium-Industrie A.-G. Neuhausen.
Seite 93

Asphalt:

Travers Natur - Asphalt: E. R. Zetter & Co, Solothurn. Seite 92

Autolackierung:

Gipser- und Malergenossenschaft, Bern.
Seite 101

Automobilfabriken:

Motorwagenfabrik Berna A.-G., Olten.
Seite 6 vor Text
Aktiengesellschaft Adolph Saurer, Arbon.
Seite 5 vor Text

Benzin:

Rumania-Benzin: Jean Osterwalder & Cie, St. Gallen, Zürich. Seite 91
Shell-Benzin: Lumina S. A. Zürich.
Seite 1 vor Text

Carrosserien:

Carrosserie Brodbeck, Sissach. Seite 110
H. Eckert, Zürich, Mühlebachstr. 12-20.
Seite 108
K. Egli, Basel, Dornacherstr. 154.
Seite 113
J. J. Germano, Renens. Seite 112
Carrosserie Graber, Wichtrach. Seite 111
Carrosserie J. Haag, La Chaux-de-Fonds.
Seite 112
A. Hänni, Zürich, Zimmergasse 8.
Seite 105
O. Heimbürger, Basel, Spitalgasse 26.
Seite 106
Hess, Solothurn-West. Seite 106
U. Höhener's Erben, St. Gallen, Volksbadstr. 23. Seite 112
Julius Kölz, Basel, Güterstr. 108.
Seite 109
O. Kusterer, Zürich, Reinhardstr. 11.
Seite 110
J. Melliger, Luzern, Habsburgerstr. 44.
Seite 101
Heinrich Müller, St. Gallen, Zürcherstr. 117.
Seite 105
Ramseier, Streun & Cie., Bern, Dalmaziweg 37. Seite 114
Reinbolt, Christé, A.-G. Basel.
Seite 106
Alb. Ruckstuhl, Luzern, Baselstr. 56.
Seite 110

Gebr. Tüscher & Co., Zürich, Hardturmstrasse 201. Seite 107

C. Zimmerli, Luzern, Neustadtstr. 11.
Seite 113

Celluloid:

Worbla A.-G. Papiermühle Bern und Zollikofen. Seite 116

Eisen- und Metallgiesserei:

Gesellschaft der L. v. Roll'schen Eisenwerke, Gerlafingen. Seite 99
Vereinigte Drahtwerke A.-G., Biel.
Seite 98

Federnfabrikation:

Baumann & Co, Rüti (Zürich). Seite 103

Feuerlöschapparate:

«Brevo» A.-G. für Explosions- und Feuer-schutz, Horgen (Zürich). Seite 104

Garage-Tore:

Hartmann-Bascule-Tor. Hartmann & Cie, Biel. Seite 103

Geschwindigkeitsmesser:

«Etap», E. Eigenheer, Corcelles. Seite 100
«Tel», Hasler A.-G. Bern. Seite 93

Hebwerkzeuge:

Brun & Cie, Nebikon. Seite 116

Kilometerzähler:

«Etap» E. Eigenheer, Corcelles. Seite 100

Kolben:

«Diatherm-Kolben», Schweiz. Metallurgische Gesellschaft, Muttenz. Seite 102

Magnete:

Scintilla A.-G., Solothurn.
Deckelseite hinten

Maschinen für Strassenbau etc.

U. Ammann, Langenthal, Maschinenfabrik A.-G. Seite 102

Messapparate etc.

Carba A.-G., Bern, Zürich, Basel.
Seite 94

Oele:

«Durol», H. R. Koller & Co., Winterthur.
Seite 89

Lanz & Cie, Bern, Schmieröl und Fett. Seite 97	
«Valvoline», Valvoline Oel A.-G., Zürich. Seite 4 vor Text	
<i>Pneu:</i>	
Pneu Englebert, Gaston Reinholds, Con- cessionaire, Genève, Rue Louis Du- chosal 3. Seite 116	
General Pneu, General Pneu A.-G., Zü- rich 8. A. Zeitz, Vertreter, Zürich, Dufourstrasse 5. Seite 100	
Pallas Cord - Pneu, Aktiengesellschaft R. & E. Huber, Pfäffikon (Zürich). Seite 3 vor Text	
<i>Pneumatikvulkanisieranstalt:</i>	
Jean Stöckli, Bern, Mühlemattstr. 53. Seite 96	
<i>Räder für Automobile:</i>	
G. F. Simplex-Räder A.-G. der Eisen- und Stahlwerke, vormals Georg Fi- scher, Schaffhausen. Seite 2 vor Text	
<i>Schneeketten - Ketten:</i>	
Brun & Cie, Nebikon. Seite 116	
Union A.-G., Biel. Seite 102	
<i>Schraubenfabrik:</i>	
Delta & Co., Solothurn. Seite 96	
<i>Stahl:</i>	
Vereinigte Drahtwerke A.-G. Biel. Seite 98	
Gesellschaft der L. v. Roll'schen Eisen- werke, Gerlafingen. Seite 99	
<i>Strassenbau:</i>	
Betonstrassen A.-G., Wildegg. Seite 92	
B. Bizzozero, Bern-Bümpliz. Seite 97	
H. Brägger, Bern, Strassenasphaltbeläge. Seite 96	
Zembit, Kibag A.-G., Bäch und Zürich. Seite 96	
Palatini & Cellere, St. Gallen, Zürich, Chur, Frauenfeld, Baden, Glarus, Seewen. Seite 97	
Schweizerische Stuaag, Strassenbauunterneh- men A.-G., Bern, Zürich, Alpnach, Chur, Olten, Lausanne, Solothurn, Basel, Lugano, Biel, Sitten, Aarau, Frauen- feld. Seite 3	
<i>Tankanlagen für Benzin und Oel:</i>	
«Carba» A.-G., Bern, Zürich, Basel. Seite 94	
«Brevo» A.-G. für Explosions- und Feuerschutz, Horgen (Zürich.) Seite 104	
«Autorêve», Lehmann & Cie, Zofingen. Seite 101	
<i>Gesellschaftsfahrten:</i>	
Automobilgesellschaft Rottal A.-G., Reisebureau Luzern. Seite 88	
A. Welte-Furrer A.-G., Automobile und Taxameter, Zürich, Bärengasse 29. Seite 86	
<i>Kurvereine:</i>	
Kurverein Davos. Seite 50	
Lauterbrunnen: Hotel Steinbock. Seite 120	
Kur- und Verkehrsverein St. Moritz. Seite 23	
Schweizerische Verkehrszentrale Zürich, Löwenstrasse 55. Seite 2	

Die **ASPA** ist
DER LANDESVERBAND DES MOTOR-
LASTWAGENVERKEHRS

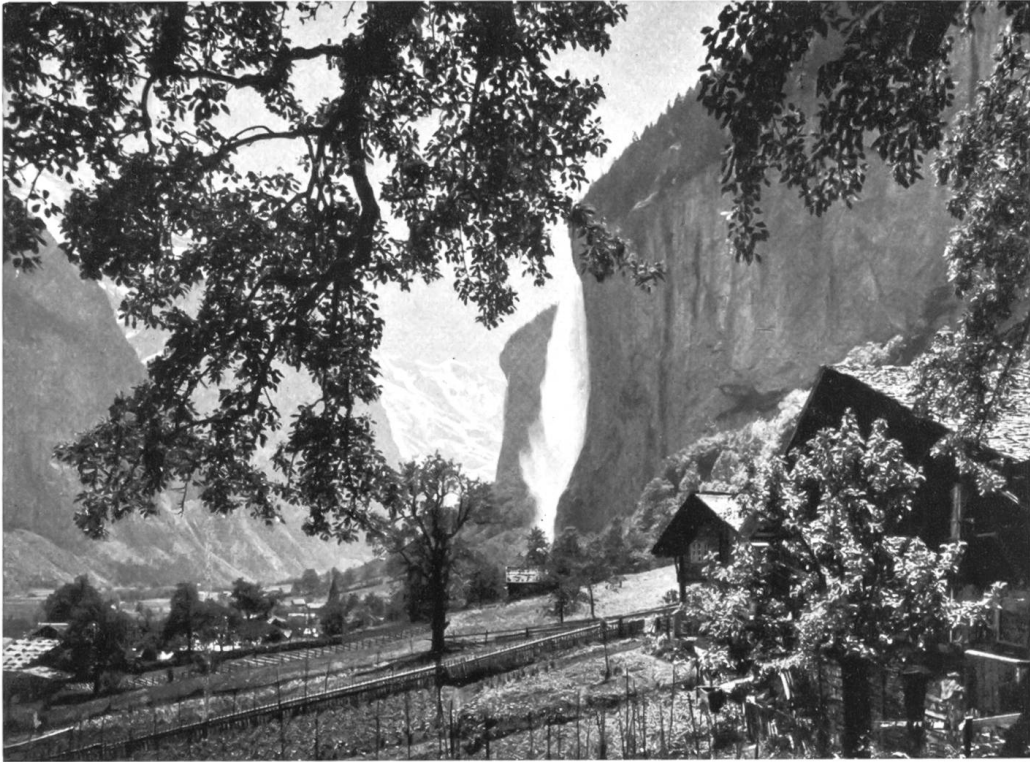
Die Besitzer der Lastwagen und Gesellschafts-
wagen sind die führenden Persönlichkeiten und Un-
ternehmungen der schweizerischen Volkswirtschaft.

Die **ASPA** bietet
als grosse Organisation bedeutende Vorteile für Ihre
Mitglieder.

Die **ASPA** erwartet
auch Ihre Beteiligung als Mitglied für ihr Werk:
dem Automobil Recht und Gleichstellung mit an-
dern Transportmitteln zu verschaffen.

WERBET MITGLIEDER FÜR DIE ASPA!





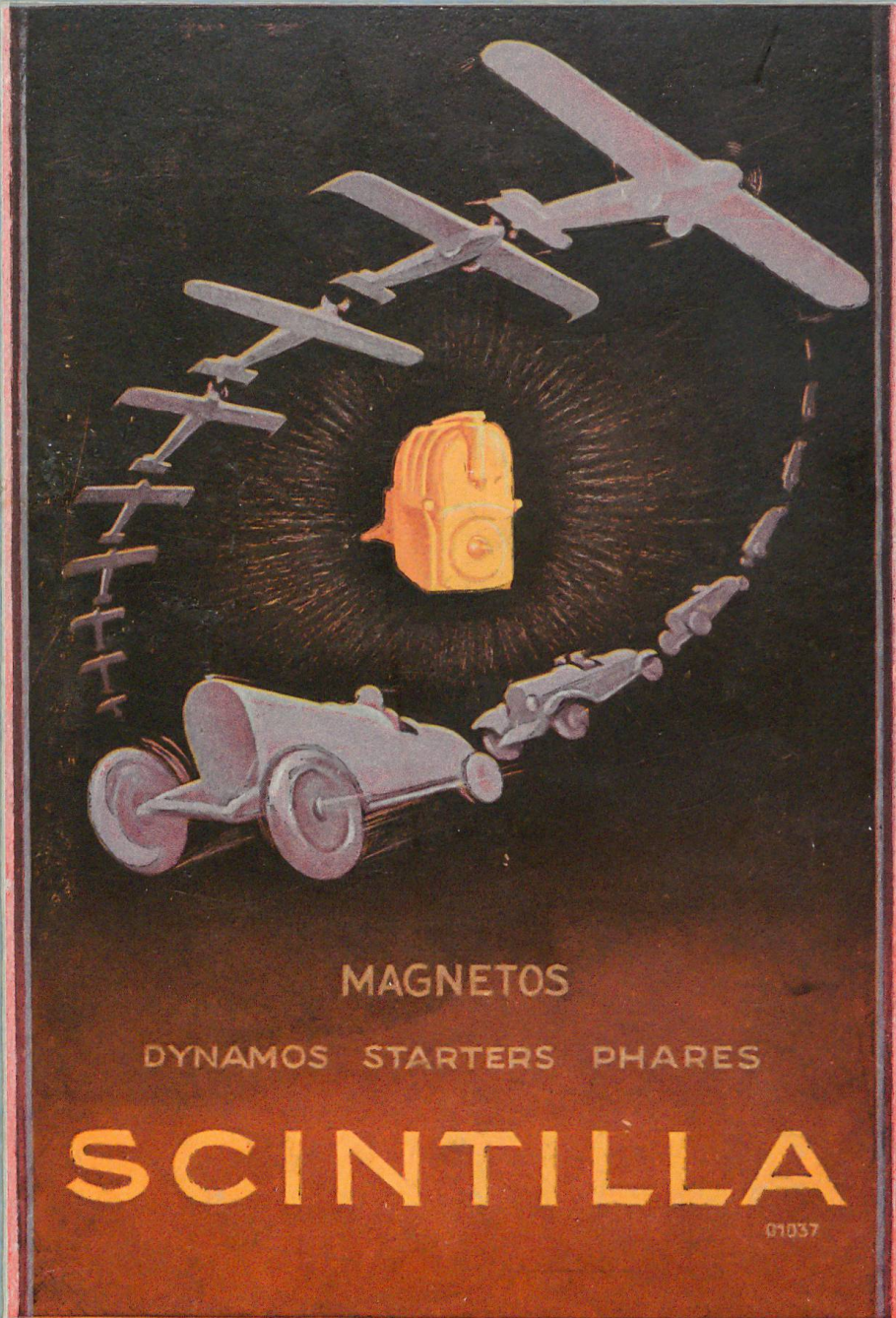
LAUTERBRUNNEN-STAUBBACH

LAUTERBRUNNEN

ist die *Talstation* im *Jungfraugebiet*. Von hier aus führen die Frühzüge der *Jungfraubahn* in die *Gletscherwelt*. In der Frühe des Tages ist die Atmosphäre im Gebirge meist wolkenlos und klar, während am Nachmittag die Gefahr der Trübung zunimmt. Deshalb beginne die Bergfahrt am Morgen.

DAS KURHAUS HOTEL STEINBOCK
TALSTATION DES JUNGFRAUGEBIETES
GARAGE MIT BOXEN, RESTAURATIONSGARTEN
ORCHESTER, TENNIS

liegt unmittelbar am Fusse der Jungfrau, am Endpunkt der Autostrasse in dieses Berggebiet und ist der Ausgangspunkt zahlreicher Wanderungen im Umkreis der altbekannten Lauterbrunnerberge:
Eiger, Mönch und Jungfrau.



MAGNETOS
DYNAMOS STARTERS PHARES

SCINTILLA

01037