

# Vorschläge der Gesellschaftswagen-Gruppen der Aspa

Objektyp: **Group**

Zeitschrift: **Auf Schweizer Alpenstrassen = Sur les routes alpestres suisses**

Band (Jahr): **5 (1930)**

PDF erstellt am: **21.06.2024**

## **Nutzungsbedingungen**

Die ETH-Bibliothek ist Anbieterin der digitalisierten Zeitschriften. Sie besitzt keine Urheberrechte an den Inhalten der Zeitschriften. Die Rechte liegen in der Regel bei den Herausgebern.

Die auf der Plattform e-periodica veröffentlichten Dokumente stehen für nicht-kommerzielle Zwecke in Lehre und Forschung sowie für die private Nutzung frei zur Verfügung. Einzelne Dateien oder Ausdrucke aus diesem Angebot können zusammen mit diesen Nutzungsbedingungen und den korrekten Herkunftsbezeichnungen weitergegeben werden.

Das Veröffentlichen von Bildern in Print- und Online-Publikationen ist nur mit vorheriger Genehmigung der Rechteinhaber erlaubt. Die systematische Speicherung von Teilen des elektronischen Angebots auf anderen Servern bedarf ebenfalls des schriftlichen Einverständnisses der Rechteinhaber.

## **Haftungsausschluss**

Alle Angaben erfolgen ohne Gewähr für Vollständigkeit oder Richtigkeit. Es wird keine Haftung übernommen für Schäden durch die Verwendung von Informationen aus diesem Online-Angebot oder durch das Fehlen von Informationen. Dies gilt auch für Inhalte Dritter, die über dieses Angebot zugänglich sind.

## *Vorschläge der Gesellschaftswagen-Gruppen der Aspa.*

### *Ausgangspunkt: Zürich.*

Zürich-Linthal-Klausenpass-Brunnen-Zürich . . . . .	220 km
Zürich-Luzern-Engelberg-Luzern-Zürich . . . . .	190 km
Zürich-Ricken-Ragaz-Sargans-Kerenzerberg-Zürich . . . . .	220 km
Gleiche Route nur bis Sargans . . . . .	200 km
Zürich - Luzern - Brünig - Interlaken - Lauterbrunnen - Langenthal - Lenzburg-Zürich . . . . .	340 km
Furka-Grimsel-Brünig . . . . .	320 km
Zürich-Bondorf-Titisee-St. Blasien-Waldshut-Zürich . . . . .	220 km

### *Ausgangspunkt: Bezirke Uster, Pfäffikon oder Zürich.*

Linthal-Klausenpass-Brunnen-Rapperswil . . . . .	ca. 220 km
Ricken-Waldhaus-Ragaz-Kerenzerberg . . . . .	„ 180 km
Rapperswil-Luzern-Engelberg-Luzern-Zürich . . . . .	„ 215 km
Luzern-Brünig-Interlaken-Lauterbrunnen-Bern . . . . .	„ 360 km
Furka-Grimsel-Brünig . . . . .	„ 340 km
Schaffhausen-Bondorf-Titisee-St. Blasien-Waldshut . . . . .	„ 245 km
Uznach-Linthal-Glarus-Lachen-Rapperswil . . . . .	„ 165 km
Ricken-Wasserfluh-Hundwil-Appenzell-St. Gallen . . . . .	„ 165 km
Wil-Herisau - Appenzell - Altstätten - Gams - Wildhaus - Watt- wil - Ricken . . . . .	„ 200 km
Ricken - Wasserfluh - Stein - Trogen - Heiden - Rheineck - Arbon - Frauenfeld . . . . .	„ 200 km
Wil - St. Gallen - Rorschach - Altstätten - Appenzell - Hundwil - Ricken . . . . .	„ 200 km
Märstetten-Kreuzlingen-Arbon-St. Gallen-Wil . . . . .	„ 160 km
Winterthur - Schaffhausen - Konstanz - Märstetten - Münchwilen . . . . .	„ 155 km
Bülach-Eglisau-Schaffhausen-Stein-Stammheim . . . . .	„ 125 km
Bülach-Zurzach-Basel-Rheinfelden-Bötzberg-Brugg-Zürich . . . . .	„ 230 km
Sattel-Arth-Luzern-Hochdorf-Meisterschwanden-Wohlen- Bremgarten-Zürich . . . . .	„ 165 km
Sattel-Arth-Luzern-Brünig-Meiringen-Brünig . . . . .	„ 260 km
Sattel-Arth-Küssnacht-Luzern-Zug-Zürich . . . . .	„ 145 km
Rapperswil-Sattel-Brunnen-Arth-Zug-Zürich . . . . .	„ 140 km
Rapperswil-Einsiedeln-Horgen-Zürich . . . . .	„ 105 km
Rapperswil-Wägital-Uznach-Wald . . . . .	„ 95 km

### *Ausgangspunkt: Bezirke Hinwil und Seebezirk oder Zürich.*

Linthal-Klausenpass-Brunnen-Rapperswil . . . . .	ca. 200 km
Ricken-Waldhaus-Ragaz-Kerenzerberg . . . . .	„ 170 km
Rapperswil-Luzern-Engelberg-Luzern-Zug-Zürich . . . . .	„ 215 km

Luzern-Brünig-Interlaken-Lauterbrunnen-Bern . . . . .	ca. 360 km
Furka-Grimsel-Brünig . . . . .	„ 340 km
Schaffhausen-Bondorf-Titisee-St. Blasien-Waldshut . . . . .	„ 270 km
Uznach-Linthal-Glarus-Lachen-Rapperswil . . . . .	„ 140 km
Ricken-Wasserfluh-Hundwil-Appenzell-St. Gallen . . . . .	„ 165 km
Wil-Herisau-Appenzell-Altstätten-Gams-Wildhaus-Wattwil-Ricken . . . . .	„ 200 km
Ricken-Wasserfluh-Stein-Trogen-Heiden-Rheineck-Arbon-Frauenfeld . . . . .	„ 200 km
Wil-St. Gallen-Rorschach-Altstätten-Appenzell-Hundwil-Ricken . . . . .	„ 185 km
Märstetten-Kreuzlingen-Arbon-St. Gallen-Wil . . . . .	„ 160 km
Winterthur-Schaffhausen-Konstanz-Märstetten-Münchwilen . . . . .	„ 170 km
Bülach-Eglisau-Schaffhausen-Stein-Stammheim . . . . .	„ 145 km
Bülach-Zurzach-Basel-Rheinfelden-Bötzberg-Brugg-Zürich . . . . .	„ 250 km
Sattel-Arth-Luzern-Hochdorf-Meisterschwanden-Wohlen-Bremgarten-Zürich . . . . .	„ 165 km
Sattel-Arth-Luzern-Brünig-Meiringen-Brünig . . . . .	„ 260 km

# Z Ü R I C H

ist Ausgangspunkt der schönsten Automobilreisen!

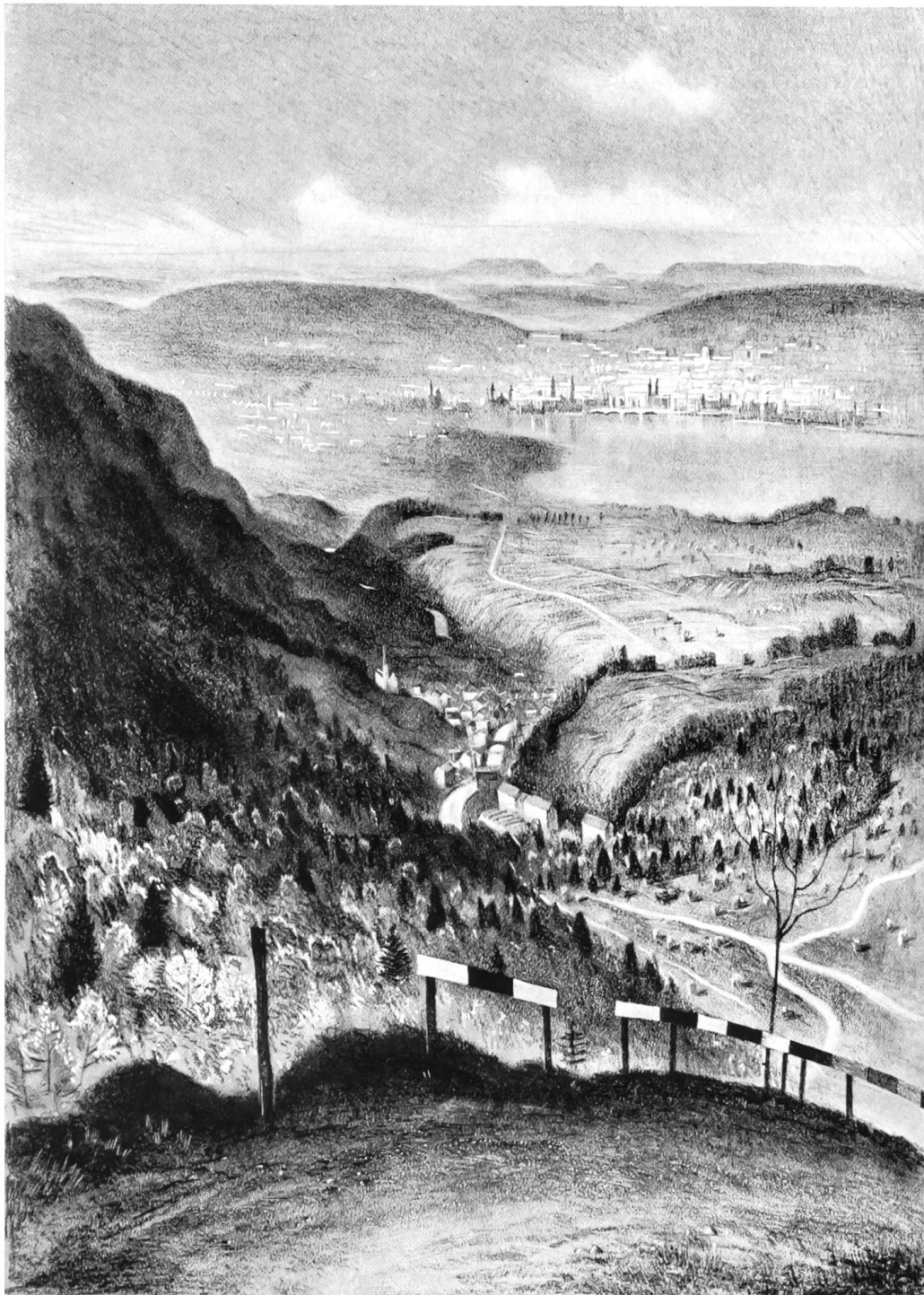
## A. WELTI-FURRER'S AUTOTOUREN

6/7-plätzigere Tourenwagen erster Marken  
Bequem ausgestattete Gesellschaftswagen

Konzessionierte Fahrten nach jeweiligem Wochen-Programm

Kostenvoranschläge, Auskünfte über Autofahrten im In- u. Ausland

A. Welti-Furrer A.G. · Bäregasse 29 · Tel. Selnau 6666



EIGENTUM: A. WELTI FURRER A.G.  
AUTOMOBIL-UNTERNEHMUNG

Baumhage 1937

# ZÜRICH

VOM ALBIS AUS GESEHEN

Sattel-Arth-Küssnacht-Luzern-Zug-Zürich . . . . .	ca. 145 km
Rapperswil-Sattel-Brunnen-Arth-Zug-Zürich . . . . .	„ 140 km
Rapperswil-Einsiedeln-Horgen-Zug-Zürich . . . . .	„ 100 km
Rapperswil-Wäggital-Uznach-Wald . . . . .	„ 70 km

*Ausgangspunkt: Luzern.*

Furka - Pass - Rhonegletscher-Grimsel- und Brünig-Pass (Stadt- rundfahrt) . . . . .	208 km
Engelberg . . . . .	70 km
Axenstrasse-Altdorf . . . . .	102 km
Interlaken-Grindelwald-Lauterbrunnen . . . . .	195 km
Zürich und das Schweiz. Hochland, via Albispass und Zug . . .	100 km
Zu den Rheinfällen . . . . .	155 km

*Ausgangspunkt: Luzern, Weggis, Vitznau, Gersau, Brunnen, Flüelen.*

Engelberg und zurück . . . . .	
Axenstrasse-Altdorf via Goldau und zurück über Weggis . . .	
Furka-Grimsel-Brünig . . . . .	
Rhonegletscher und zurück . . . . .	
Andermatt und zurück . . . . .	
Klausenpasshöhe und zurück . . . . .	
Einsiedeln und zurück . . . . .	

*Ausgangspunkt: Interlaken.*

Grimsel-Rhonegletscher . . . . .	145 km
Niesen-Kulm-Blausee-Kandersteg . . . . .	85 km
Blausee-Kandersteg, über Aeschi und zurück über Spiez . . .	85 km
Brünigpass-Meiringen . . . . .	60 km
Adelboden . . . . .	92 km
Rundfahrt um den Thunersee . . . . .	65 km
Lauterbrunnen-Trümmelbach-Grindelwald . . . . .	
Lauterbrunnen-p. Bahn Scheidegg-Grindelwald . . . . .	

**AUTOMOBILGESELLSCHAFT ROTTAL A.-G.  
RUSWIL-LUZERN**

EIDGENÖSSISCH KONZESSIONIERTE POSTKURS-UNTERNEHMUNG

Führt folgende regelmässige Fahrten aus:

Luzern-Axenstrasse-Altdorf und zurück. Luzern-Engelberg-Luzern. Luzern-Interlaken-Grindelwald-Lauterbrunnen und zurück. Luzern-Glarus-Klausenpass-Altdorf-Luzern. Luzern-Furkapass-Rhonegletscher-Grimsel-Brünig-Luzern.

Beliebige Fahrten nach Uebereinkunft.

Erstklassiges Wagenmaterial. Allwetterwagen, mit Motorbremse und Kurbeldeck. Private Autos. Zuverlässige Chauffeure. Grosszügige Reise- und Transportversicherungen.

Eigenes Reisebureau in Luzern, Löwenstrasse 5.