

Objekttyp: **FrontMatter**

Zeitschrift: **Auf Schweizer Alpenstrassen = Sur les routes alpestres suisses**

Band (Jahr): **5 (1930)**

PDF erstellt am: **21.06.2024**

Nutzungsbedingungen

Die ETH-Bibliothek ist Anbieterin der digitalisierten Zeitschriften. Sie besitzt keine Urheberrechte an den Inhalten der Zeitschriften. Die Rechte liegen in der Regel bei den Herausgebern.

Die auf der Plattform e-periodica veröffentlichten Dokumente stehen für nicht-kommerzielle Zwecke in Lehre und Forschung sowie für die private Nutzung frei zur Verfügung. Einzelne Dateien oder Ausdrucke aus diesem Angebot können zusammen mit diesen Nutzungsbedingungen und den korrekten Herkunftsbezeichnungen weitergegeben werden.

Das Veröffentlichen von Bildern in Print- und Online-Publikationen ist nur mit vorheriger Genehmigung der Rechteinhaber erlaubt. Die systematische Speicherung von Teilen des elektronischen Angebots auf anderen Servern bedarf ebenfalls des schriftlichen Einverständnisses der Rechteinhaber.

Haftungsausschluss

Alle Angaben erfolgen ohne Gewähr für Vollständigkeit oder Richtigkeit. Es wird keine Haftung übernommen für Schäden durch die Verwendung von Informationen aus diesem Online-Angebot oder durch das Fehlen von Informationen. Dies gilt auch für Inhalte Dritter, die über dieses Angebot zugänglich sind.



**AUF
SCHWEIZER
ALPENSTRASSEN**

MARTIGNY-EXCURSIONS S.A.

GARAGE

(VALAIS) MARTIGNY (SUISSE)

Téléphone 71

Télégramme : MESA MARTIGNY
Bureau de Champex : Téléphone 13

Organisation de courses en cars Alp

pour toutes les directions

TOUR DU MONT BLANC - CHAMONIX
GRAND SAINT-BERNARD - CHAMONIX

Erfahrungen

Martigny, le 10 décembre 1929

SHELL OIL

ZÜRICH
=**=

Alpins

Cars

Glaube mit

Messieurs,

Nous avons le plaisir de venir vous informer que nos 10 voitures et cars alpins ont effectué durant la saison 1929 qui touche à sa fin, un total de 88342 Km en faisant les services:

Martigny-Grand Saint Bernard
" Chamonix
" Champex
"Le Tour du Mont Blanc"
et bien d'autres longues courses.



Pour tous ces parcours nous avons utilisé exclusivement votre benzine Shell Tourisme et vos huiles Shell, lesquelles conviennent parfaitement pour nos différentes marques de voitures & cars alpins. Nos moteurs ont été soumis à de gros efforts mais ils sont cependant en aussi bon état aujourd'hui qu'aux premiers jours de la saison.

Nous tenons donc à vous exprimer notre entière satisfaction et vous prions de nous compter parmi votre fidèle clientèle.

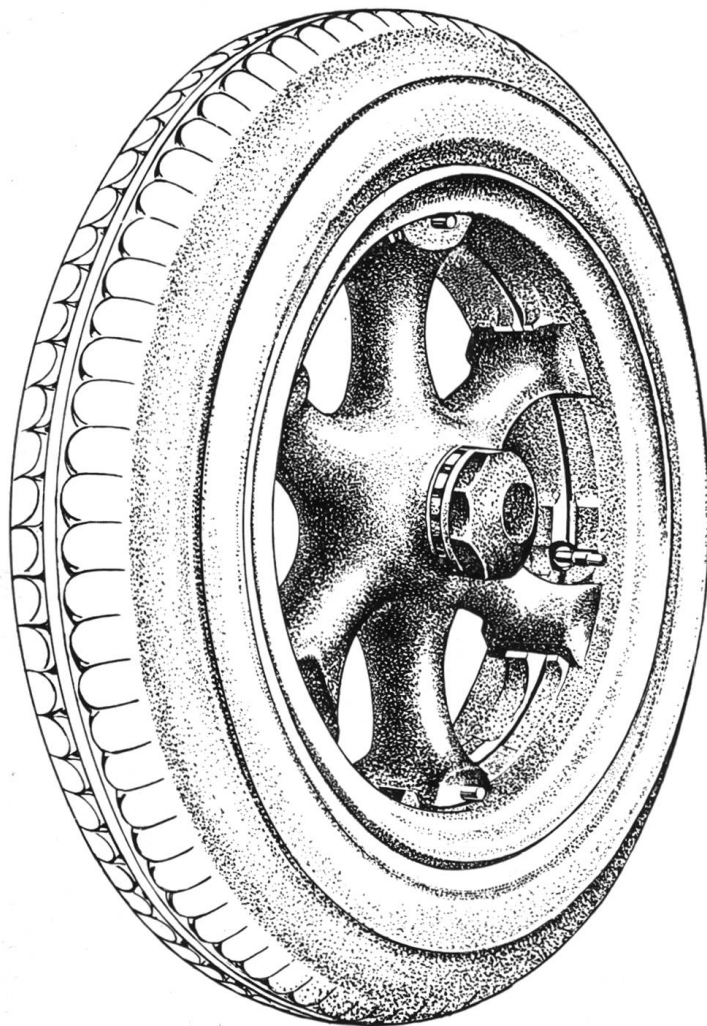
Veillez agréer, Messieurs, nos salutations les plus empressées,

MARTIGNY EXCURSIONS S.A.

Al Michel

AVIS IMPORTANT

1. Le voyageur paye sa place qu'après avoir effectué la course. Tous nos cars et voitures sont belges; nos chauffeurs portent une casquette et une blouse blanches avec l'inscription "Martigny-Excursions".
2. Si le voyageur ne se présente pas au départ, la course ne lui sera pas remboursée.
3. Si une course ne pouvait avoir lieu, pour une raison ou pour une autre, le voyageur aura droit au remboursement de sa course; cependant, en aucun cas, il ne pourra prétendre à une indemnité.
4. Aucune indemnité ne sera accordée pour un retard dans une course.
5. Si, pour un cas de force majeure, la course devrait être interrompue pour une cause quelconque, le voyageur ne pourra se rapprocher du montant total de la course.

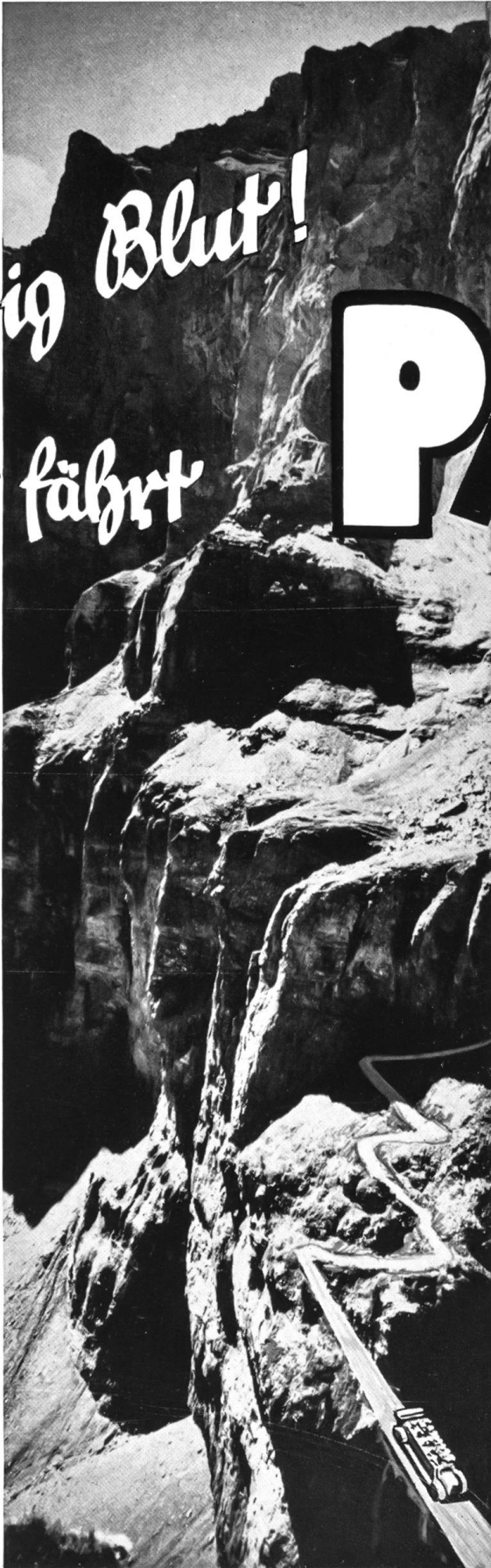


+GF+ SIMPLEX-RÄDER

BEWÄHRT UND ERPROBT
UNTER DER TROPENSUNNE UND AUF
VERSCHNEITEN ALPENSTRASSEN

**A.-G. der Eisen- und Stahlwerke vormals Georg Fischer
Schaffhausen**

ruhig Blut!
er fährt



PALLAS CORD

Per 88059:5

Ser.



DER SCHWEIZER PNEU
DER AKTIENGESELLSCHAFT R. & E. HUBER
SCHWEIZERISCHE GUMMIWERKE
PFÄFFIKON-ZÜRICH



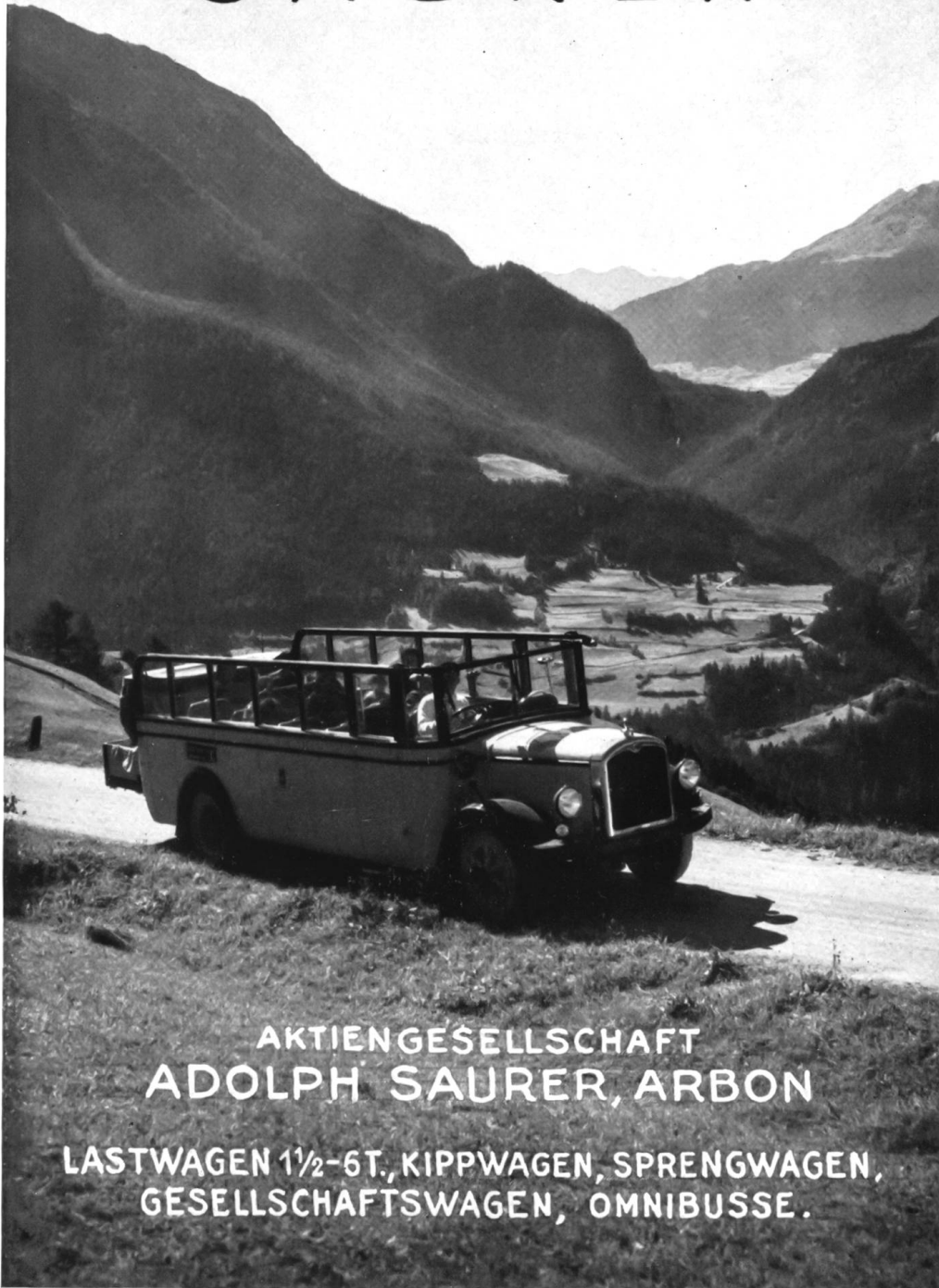
Diese Marke bedeutet seit 64 Jahren Qualität, unerreichte Qualität, denn an ihr wird der Wert eines Schmieröles gemessen.

Der höhere Preis soll Sie nicht schrecken; Sie werden bald zur Ueberzeugung kommen, dass Sie mit Valvoline das billigste Oel gekauft haben.

VALVOLINE OEL A. G.
ZÜRICH
SONNENQUAI 3



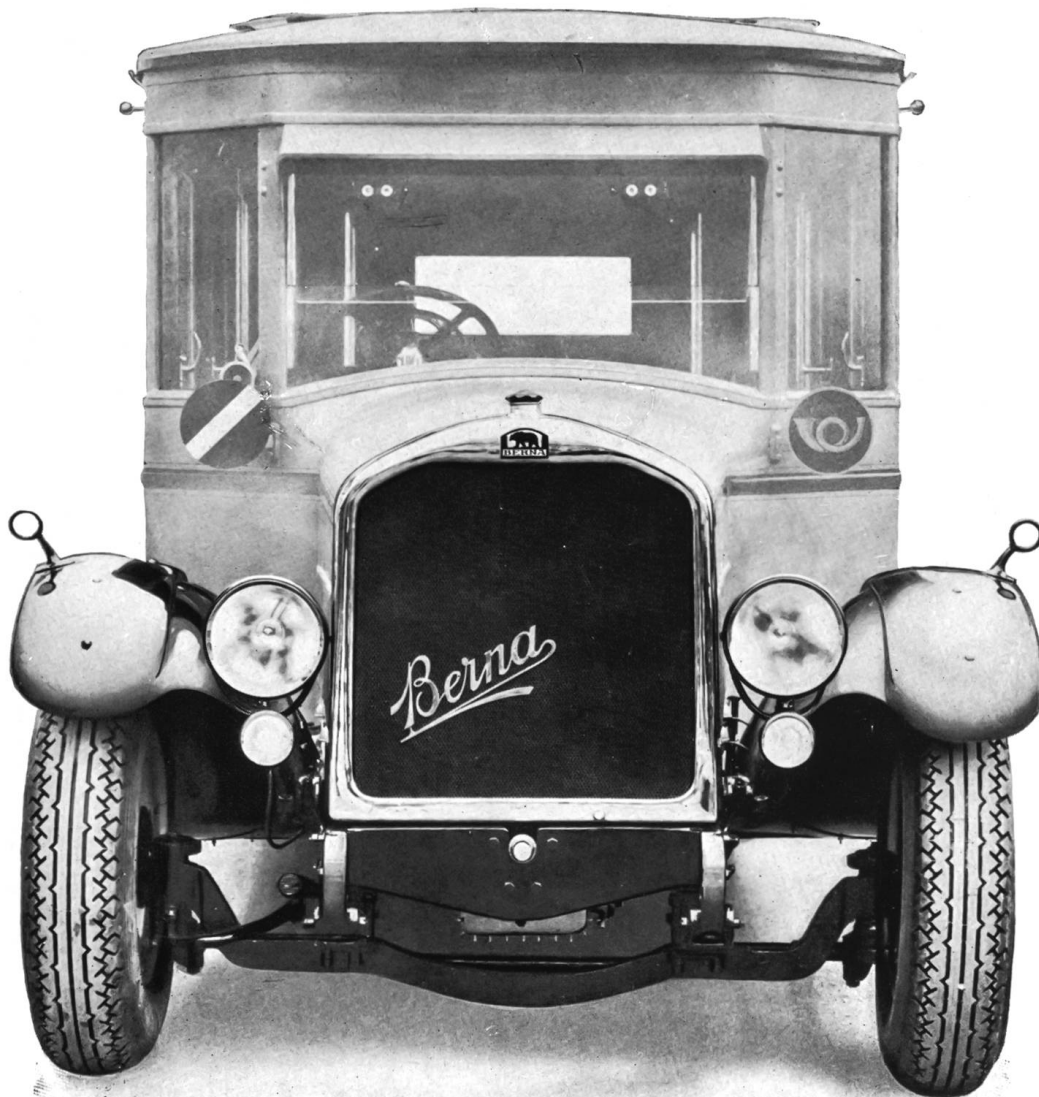
S A U R E R



AKTIENGESELLSCHAFT
ADOLPH SAURER, ARBON

LASTWAGEN 1½-6T., KIPPWAGEN, SPRENGWAGEN,
GESELLSCHAFTSWAGEN, OMNIBUSSE.

BERNA



MOTORLASTWAGEN VON 3—6 TONNEN
NUTZLAST - OMNIBUSSE - CARS-ALPINS
MOTORKIPPWAGEN - SPRENGWAGEN
TRAKTOREN - ANHÄNGER

MOTORWAGENFABRIK BERNA A.G. OLTEN

AUF SCHWEIZER ALPENSTRASSEN

OFFIZIELLE PUBLIKATION
DER GESELLSCHAFTSWAGENGRUPPEN
DES VERBANDES SCHWEIZERISCHER
MOTORLASTWAGENBESITZER





Nach einer Kohlezeichnung
von Hermann Frick

DIE JUNGFRAU

Die Jungfrau mit ihren 4166 Metern ist Traum und Ziel von Tausenden. Es empfiehlt sich, die Bergfahrt in der Morgenfrühe zu unternehmen. Kurz nach 6 Uhr fährt der Frühzug der Jungfraubahn von Lauterbrunnen weg. In der Morgenfrühe sind die Berge meist klar, während am Nachmittag leicht Trübung eintritt.

AUF SCHWEIZER ALPENSTRASSEN



Fünfter Jahrgang

ASPA

OFFIZIELLE PUBLIKATION
DER GESELLSCHAFTSWAGENGRUPPEN
DES VERBANDES SCHWEIZERISCHER
MOTORLASTWAGENBESITZER

Die Schweizerische Verkehrszentrale

(von der schweizerischen Regierung subventionierte Institution)

Zürich und Lausanne

erteilt unentgeltlich jede Auskunft über Reise und Aufenthalt in der Schweiz:

Winter- und Sommerstationen, Frühlings- und Herbstkurorte, Reiserouten und Fahrpreise der Eisenbahnen und Dampfschiffe, Postautomobildienst, Strassenverkehr, Luftfahrzeuge, sportliche und gesellige Veranstaltungen, Hotels und Pensionen, Badeplätze und Höhensanatorien, Aufenthaltsbedingungen, öffentliche Schulen und private Lehranstalten, Pensionate etc.

Ausarbeitung von Reiseplänen.

Drucksachen: Prospekte, Führer, Karten kostenlos auf Verlangen.



Grosser Aletschgletscher

Phot.: A. Gyger

L'Office National Suisse du Tourisme

(Institution subventionnée par la Confédération suisse)

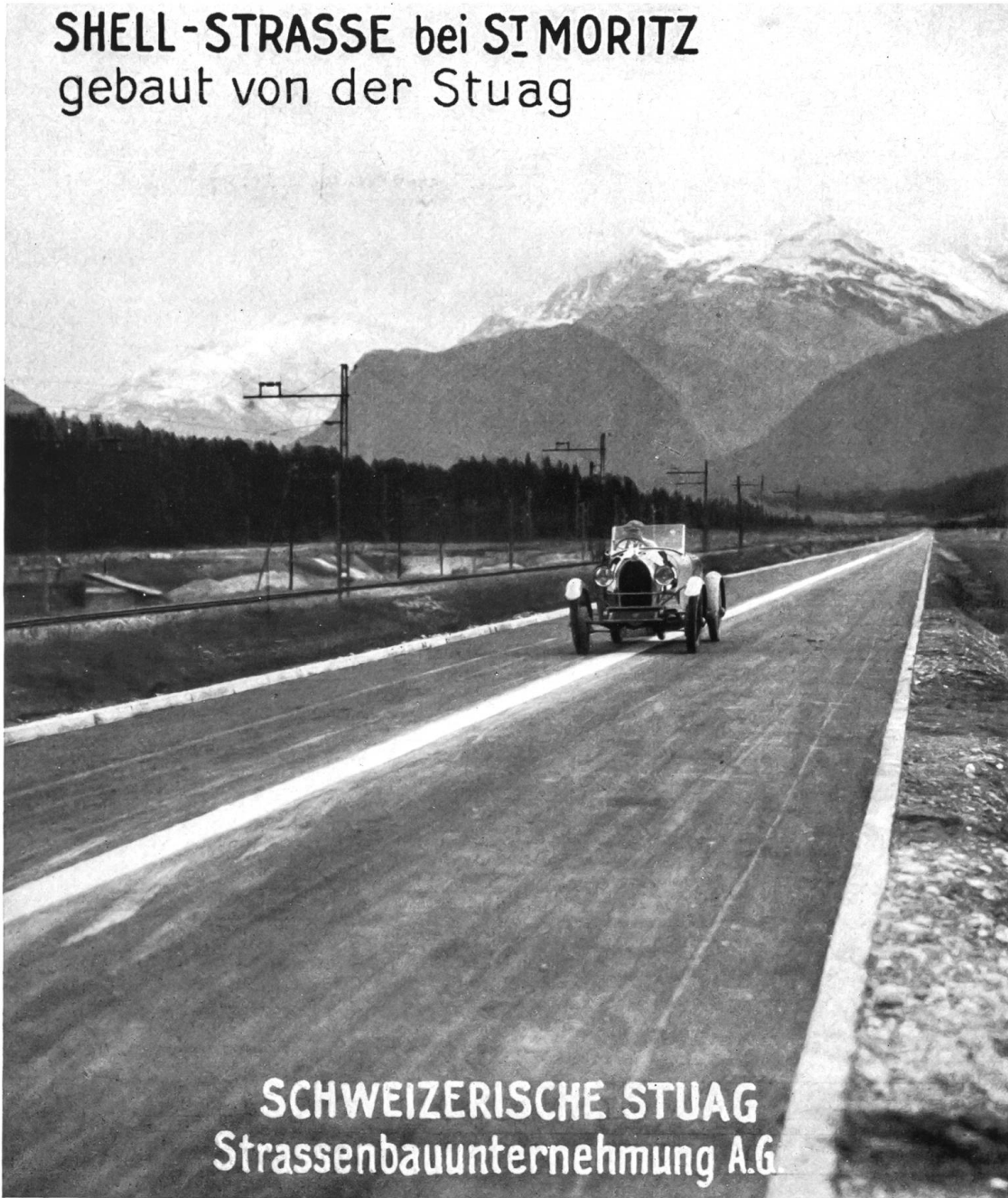
Zurich et Lausanne

Fournit gratuitement tous les renseignements désirés
sur les voyages et séjours en Suisse:

Stations d'hiver, d'été, de printemps et d'automne, itinéraires et tarifs des chemins de fer et bateaux, service d'automobile postales, circulation routière, aviation, manifestations sportives et mondaines, hôtels et pensions, stations balnéaires et sanatoria, conditions de séjour, écoles officielles et instituts privés d'éducation, pensionnats, etc. - Etablissement d'itinéraires.

Imprimés: Prospectus, cartes, guides gratuits sur demande.

SHELL-STRASSE bei S^TMORITZ
gebaut von der Stuaag



SCHWEIZERISCHE STUAG
Strassenbauunternehmung A.G.

Laupenstrasse 8 **BERN** Tel. Bollwerk 34.33

ZÜRICH

Steinwiesstrasse 40, Telephon 24.381

ALPNACH

Bahnhofplatz — Telephon 7

CHUR

Unt. Bahnhofstrasse 230/31, Tel. 147

OLTEN

Römerstrasse 14 — Telephon 7.88

LAUSANNE

20, rue d'Etraz, téléphone 22.028

SOLOTHURN

Zuchwilstrasse — Telephon 858

BASEL

Markthalle, Telephon Safran 23.90

LUGANO

Corso Pestalozzi 5, Telephon 11.58

BIEL

Neuengasse 6 — Telephon 20.77

SITTEN

Rue du Midi — Téléphone 461

AARAU

Igelweid 22 — Telephon 15.33

FRAUENFELD

Telephon 7.11

NEUCHÂTEL, Rue St. Honoré 7, téléphone 9.98