

Zeitschrift: as. : Archäologie Schweiz : Mitteilungsblatt von Archäologie Schweiz = Archéologie Suisse : bulletin d'Archéologie Suisse = Archeologia Svizzera : bollettino di Archeologia Svizzera

Herausgeber: Archäologie Schweiz

Band: 40 (2017)

Heft: 1

Endseiten

Nutzungsbedingungen

Die ETH-Bibliothek ist die Anbieterin der digitalisierten Zeitschriften auf E-Periodica. Sie besitzt keine Urheberrechte an den Zeitschriften und ist nicht verantwortlich für deren Inhalte. Die Rechte liegen in der Regel bei den Herausgebern beziehungsweise den externen Rechteinhabern. Das Veröffentlichen von Bildern in Print- und Online-Publikationen sowie auf Social Media-Kanälen oder Webseiten ist nur mit vorheriger Genehmigung der Rechteinhaber erlaubt. [Mehr erfahren](#)

Conditions d'utilisation

L'ETH Library est le fournisseur des revues numérisées. Elle ne détient aucun droit d'auteur sur les revues et n'est pas responsable de leur contenu. En règle générale, les droits sont détenus par les éditeurs ou les détenteurs de droits externes. La reproduction d'images dans des publications imprimées ou en ligne ainsi que sur des canaux de médias sociaux ou des sites web n'est autorisée qu'avec l'accord préalable des détenteurs des droits. [En savoir plus](#)

Terms of use

The ETH Library is the provider of the digitised journals. It does not own any copyrights to the journals and is not responsible for their content. The rights usually lie with the publishers or the external rights holders. Publishing images in print and online publications, as well as on social media channels or websites, is only permitted with the prior consent of the rights holders. [Find out more](#)

Download PDF: 05.02.2026

ETH-Bibliothek Zürich, E-Periodica, <https://www.e-periodica.ch>



Mitteilungsblatt von «Archäologie Schweiz»

Bulletin d'«Archéologie Suisse»

Bollettino di «Archeologia Svizzera»

AutorInnen dieser Ausgabe
Les auteurs de ce cahier
Autori di questo numero

dossier
Yves Dubois *et al.*
ASA UNIL
Anthropole
1015 Lausanne
yves.dubois@unil.ch

neue pfahlbauten
Lukas Schärer *et al.*
Archäologischer Dienst
Brünnenstrasse 66
3001 Bern
lukas.schaerer@erz.be.ch

uomo e ambiente
Eva Carlevaro *et al.*
Brüschstrasse 115
8708 Männedorf
eva.carlevaro@archaeologie-schweiz.ch

nouveautés
Sophie Thorimbert *et al.*
Archeodunum SA
En Crausaz 10
1124 Gollion
s.thorimbert@archeodunum.ch

sous la colline
Ludivine Marquis *et al.*
NMB Nouveau Musée Bienne
2501 Bienne
ludivine.marquis@nmbiel.ch

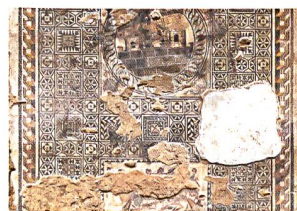
unterwasserarchäologie
Alain Suter
Museum Rietberg
8002 Zürich
alain.suter@zuerich.ch

digiarCH
Thomas Reitmaier
Archäologischer Dienst Graubünden
Loëstrasse 26
7001 Chur / Cuira / Coira
thomas.reitmaier@adg.gr.ch

La mosaïque d'Achille à Scyros
après restauration en 2010-2011.
Deux médaillons figurent l'épisode:
en haut, Ulysse et Agyrtes soufflant
de la trompette aux portes du palais
de Lycomède; en bas, Achille dans
le gynécée.
© Archeotech SA, Epalinges.

*Das Mosaik von Achilles auf Scyros
nach der Restaurierung 2010-2011.
Die Handlung ist in den zwei Medail-
lons dargestellt: oben, Odysseus und
Agyrtes beim Trompetenspiel vor den
Toren des Palasts von Lykome-
des; unten: Achilles im Frauentrakt
(gynaeceum).*

Il mosaico di Achille a Sciro dopo il
restauro nel 2010-2011. Due meda-
glioni raffigurano l'episodio: in alto,
Ulisse e Agirte che soffia nella tromba
alle porte del palazzo di Licomede;
in basso, Achille nel gineceo.



En collaboration avec la
Conférence suisse des archéologues cantonaux CSAC

In Zusammenarbeit mit
Konferenz Schweizerischer Kantonsarchäologinnen und
Kantonsarchäologen KSKA

In collaborazione con
Conferenza svizzera degli archeologi cantonali CSAC

Sekretariat: c/o Archäologie Schweiz, Petersgraben 51, 4051
Basel, info@archaeologie.ch



Unterstützt durch die Schweizerische Akademie
der Geistes- und Sozialwissenschaften
www.sagw.ch

Contact, édition et abonnements
Archäologie Schweiz – Archéologie Suisse – Archeologia
Svizzera
Petersgraben 51
4051 Basel
Tel. 061 261 30 78
info@archaeologie-schweiz.ch
www.archaeologie-schweiz.ch

Am Sitz von Archäologie Schweiz befindet sich auch die
Swiss Coordination Group Unesco Palafittes, www.palafittes.org

Abonnements – Abbonementi
Paraît 4 fois par an – Pro Jahr 4 Hefte
Prix de ce numéro – Preis dieser Nummer: CHF 12.-
Abonnement annuel – Jahresabonnement: CHF 48.-
L'abonnement annuel est valable du 1^{er} janvier au 31 décembre
Das Abonnementsjahr entspricht dem Kalenderjahr
Les membres d'Archéologie Suisse reçoivent gratuitement **as.**
Für Mitglieder von Archäologie Schweiz ist **as.** im
Jahresbeitrag inbegriffen.

Chefredaktion
Claire Hauser Pult
Pradasetga 27
7417 Paspels
Tel. 081 655 10 46
claire.hauser-pult@archaeologie-schweiz.ch

Rédaction française
Lucie Steiner Arlaud
c/o Archeodunum SA
En Crausaz 10
1124 Gollion
Tél. 021 863 22 44
lucie.steiner@archaeologie-schweiz.ch

Redazione italiana
Eva Carlevaro
Brüschstrasse 115
8708 Männedorf
Tél. 043 810 53 51
eva.carlevaro@archaeologie-schweiz.ch

Übersetzungen
Red. as.

Production
Infographie: Catherine Baud, Infolio, 1124 Gollion

Design: Martine Waltzer, 1096 Cully

Impression: Imprimeries St-Paul, Fribourg

ISSN 0255 – 9005

Parution: fin mars, mi-juin, fin septembre, fin décembre.

Amtliche Meldestellen für archäologische Bodenfunde
Adresses des services archéologiques
Indirizzi dei Servizi archeologici

Aargau, G. Matter, Kantonsarchäologie, Vindonissa-Museum,
Industriestrasse 3, 5200 Brugg, Tel. 056 462 48 11, www.ag.ch

Appenzell IR, O. Dörig, Kulturamt, Hauptgasse 51, 9050 Appen-
zell, Tel. 071 788 93 79

Appenzell AR, *Staatsarchiv, 9100 Herisau, Tel. 071 353 61 11

Augst/Kaiseraugst, C. Grezet/J. Bärlocher, Ausgrabungen
Augst/Kaiseraugst, Poststrasse 1, 4302 Augst, Tel. 061 552 22
36, www.augusta-raurica.ch

Avenches, M.-F. Meylan Krause, Site et Musée Romains, 1580
Avenches, Tel. 026 557 33 00, www.avenches.ch

Basel-Stadt, G. Lassau, Archäologische Bodenforschung,
Petersgraben 9-11, 4051 Basel, Tel. 061 267 23 55, www.
archaeologie.bs.ch

Basel-Landschaft, R. Marti, Archäologie Baselland, Amtshaus-
gasse 7, 4410 Liestal, Tel. 061 552 50 88, www.archaeologie.
bl.ch

Bern, A. Boschetti, Archäologischer Dienst, Brünnenstrasse 66,
3018 Bern, Tel. 031 633 98 21, www.erz.be.ch

Fribourg, C. Buchillier, Service archéologique de l'Etat,
Planche-Supérieure 13, 1700 Fribourg, Tel. 026 305 82 00,
www.fr.ch/saef

Genève, J. Terrier, Service cantonal d'archéologie, rue du Puits-
St-Pierre 4, 1204 Genève, Tel. 022 327 94 40, www.ge.ch

Glarus, *M. Widmer, Denkmalpflege und Ortsbildschutz, Ge-
richtshausstrasse 25, 8750 Glarus, Tel. 055 646 63 06, www.
gl.ch

Graubünden, Th. Reitmaier, Archäologischer Dienst, Loëstrasse
26, 7000 Chur, Tel. 081 257 48 50, www.archaeologie.gr.ch

Jura, R. Fellner, Office de la Culture, Sections d'Archéologie et
de Paléontologie, Hôtel des Halles, 2900 Porrentruy 2, Tel. 032
420 84 00, www.jura.ch

Luzern, J. Manser, Kantonsarchäologie Luzern, Libellenrain 15,
6002 Luzern, Tel. 041 228 65 95, www.da.lu.ch

Neuchâtel, S. Wüthrich, Laténium, Parc et Musée d'archéologie,
Espace Paul-Vouga, 2068 Hauterive, Tel. 032 889 69 10, www.
ne.ch

Nidwalden, Fachstelle für Archäologie, Staatsarchiv, Stanssta-
der-strasse 54, 6371 Stans, Tel. 041 618 51 51, www.archaeologie.
nw.ch

Obwalden, P. Omachen, *Fachstelle für Kultur- und Denk-
mal-pflege, Brünigstrasse 178, 6060 Sarnen, Tel. 041 666 62
51, www.denkmalpflege.ow.ch

St. Gallen, M.P. Schindler, Kantonsarchäologie, Rorschach-
cher-strasse 23, 9001 St. Gallen, Tel. 058 229 38 72/71, www.
sg.ch

Schaffhausen, M. Höneisen, Kantonsarchäologie, Herrenacker
3, 8201 Schaffhausen, Tel. 052 632 74 83, www.archaeologie.
sh.ch

Schwyz, *Amt für Kultur, Kollegiumstrasse 30, Postfach 2201,
6431 Schwyz, Tel. 041 819 20 65

Solothurn, P. Harb, Kantonsarchäologie, Werkhofstrasse 55,
4500 Solothurn, Tel. 032 627 25 76, www.so.ch

Thurgau, H. Brem, Amt für Archäologie, Schlossmühlestr. 15a,
8510 Frauenfeld, Tel. 058 345 60 80, www.archaeologie.tg.ch

Ticino, R. Cardani Vergani, Servizio Archeologico,
Viale Stefano Franscini 30A, 6500 Bellinzona, Tel. 091 814 13
80, www.ti.ch/archeologia

Uri, *Staatsarchiv, Bahnhofstr. 13, 6460 Altdorf, Tel. 041 875 22 21

Vaud, N. Pousaz, Section de l'archéologie cantonale, Place de
la Riponne 10, 1014 Lausanne, Tel. 021 316 73 29, www.dinf.
vd.ch

Valais, C. Brunetti, Service des Bâtiments, Monuments et Ar-
chéologie, Cp 478, 1950 Sion, tél. 027 606 38 30, www.vs.ch

Zug, St. Hochuli, Amt für Denkmalpflege und Archäologie, Hof-
strasse 15, 6300 Zug, Tel. 041 728 28 58, www.zug.ch

Zürich/Kanton, B. Eberschweiler, Kantonsarchäologie, Stett-
bachstrasse 7, 8600 Dübendorf, Tel. 043 259 69 00, www.
archaeologie.zh.ch

Zürich/Stadt, D. Wild, Denkmalpflege und Archäologie, Linden-
hofstrasse 19, 8021 Zürich, Tel. 044 412 40 85, www.stadt-zue-
rich.ch

Fürstentum Liechtenstein, H. Frommelt, Landesverwaltung des
Fürstentums Liechtenstein, Archäologie, Messinastrasse 5, 9495
Triesen FL, Tel. 00423 236 75 30, www.llv.li

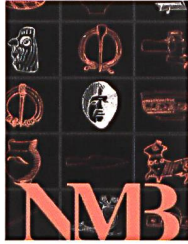
(* Diese Amtsstellen führen keine Ausgrabungen durch)

ENTDECKEN SIE DIE ARCHÄOLOGISCHEN MUSEEN IN DER WESTSCHWEIZ...

NMB Neues Museum Biel

Seevorstadt 52 / 2501 Biel/Bienne / BE
Tel. 032 328 70 30/31 / info@nmbiel.ch / www.nmbiel.ch
Öffnungszeiten: Di-So 11-17

Dauerausstellung: Das archäologische Fenster der Region.
Petinesca. Aus dem Innern eines Hügels. 07.04.-30.12.2017



Museum Murten

Ryf 4 / 3280 Murten / FR
Tel. 026 670 31 00 / kontakt@museummurten.ch / www.museummurten.ch
Öffnungszeiten: 19. März bis 10. Dezember 2017, Di-Sa 14-17, So 10-17
Sonderöffnungen, Führungen und Ateliers nach Vereinbarung.

Dauerausstellung: Museum Murten – Ein Haus erzählt Geschichten.
6000 Jahre Geschichte der Stadt Murten und seiner Region. Funde der Pfahlbauten von Muntelier, Kelten und Römer, Murten im Mittelalter.



Musée romain Vallon

Carignan 6 / 1565 Vallon / FR
Tel. 026 667 97 97
contact@museevallon.ch / www.museevallon.ch
Öffnungszeiten: Mi-So 14-17 (Okt.-Mai), 14-18 (Juni-Sept.),
Mo-Di auf Anfrage.
Führungen und Ateliers nach Vereinbarung.

Dauerausstellung: Die beiden Mosaiken, das Lararium und die übrigen
Ausstellungsobjekte stammen von der Fundstelle.

C'est du propre! Hygiène et cosmétiques à l'époque romaine.
08.04.2017-25.02.2018. Vernissage: 07.04.2017, 18.30



Parc et Musée d'archéologie de Neuchâtel Laténium

Espace Paul-Vouga / 2068 Hauterive / NE
Tel. 032 889 69 17 / latenium@ne.ch / www.latenium.ch
Öffnungszeiten: Di-So 10-17.
Führungen und pädagogische Werkateliers nach Vereinbarung.

Dauerausstellung: Gestern... zwischen Mittelmeer und Nordsee.
50 000 Jahre Geschichte des im Zentrum von Europa gelegenen Kantons
Neuenburg, vom Mittelalter zurück bis zum Neandertaler.

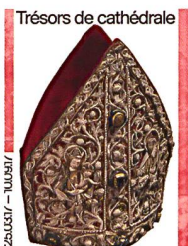


Geschichtsmuseum Sitten

Schloss Valeria / 1950 Sitten / VS
Tel. 027 606 47 15 / www.museen-wallis.ch
Öffnungszeiten: Di-So 11-17 (Okt.-Mai); 11-18 (Juni-Sept.)

Le Pénitencier Sitten
Ausstellungszentrum der Walliser Kantonsmuseen
Rue des Châteaux 24, 1950 Sitten

Kathedralschätze. 25.03-10.09.2017



Fondation Pierre Gianadda, Musée gallo-romain d'Octodure Martigny

Rue du Forum 59 / 1920 Martigny / VS
Tel. 027 722 39 78
www.gianadda.ch/wq_pages/fr/expositions/musee-gallo-romain.php
Öffnungszeiten: 10-18 (Dez.-Mai); 9-19 (Juni-Nov.)

Dauerausstellung: Die archäologische Sammlung
aus der ehemaligen Römerstadt Martigny



Musée cantonal d'archéologie et d'histoire Lausanne

Palais de Rumine / Place de la Riponne 6 / 1005 Lausanne / VD
Tel. 021 316 34 30 / mcch@vd.ch / www.mcch.ch
Öffnungszeiten: Di-Do 11-18, Fr-So 11-17, Mo geschlossen.
Eintritt frei für alle Besucher.

Dauerausstellung: Vom Rückzug der Gletscher bis zur Bronzezeit –
Von den Kelten bis in die Neuzeit

Collections printemps 2017. Bis 27.08.2017.



Musée romain Avenches

Tour de l'amphithéâtre / 1580 Avenches / VD
Tel. 026 557 33 15 / musee.romain@vd / www.aventicum.org /
www.facebook.com/SMRA.Aventicum
Öffnungszeiten: Di-So 10-17 (April-Sept.), Di-So 14-17 (Okt. und
Feb.-März), Mi-So 14-17 (Nov.-Jan.)
Führungen: Verkehrsbüro 026 676 99 22

Dauerausstellung.

«Les apéritifs du samedi».

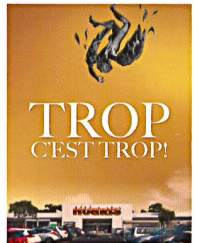


Musée romain Lausanne-Vidy

Ch. du Bois-de-Vaux 24 / 1007 Lausanne / VD
Tel. 021 315 41 85 / mrv@lausanne.ch / www.lausanne.ch/mrv
Öffnungszeiten: Di-So 11-18. Mo geschlossen ausser Juli-August
und Feiertage.
Führungen nach Vereinbarung.

Dauerausstellung: LOVSONNA passé présent.

Trop c'est trop! Mythes et limites. Bis 07.01.2018.



Musée romain de Nyon

Rue Maupertuis 9 / 1260 Nyon / VD
Tel. 022 316 42 80 / musee.romain@nyon.ch / www.mrn.ch
Öffnungszeiten: Di-So 14-17 (Nov.-März), 10-17 (April-Okt.)
Mo geschlossen, ausgenommen Feiertage. 1. Sonntag im Monat Eintritt frei.
Führungen nach Vereinbarung

Dauerausstellung: Vor 2000 Jahren von Cäsar gegründet:
Die Colonia Iulia Equestris und das Leben am Genfersee.

10. Internationales Festival des archäologischen Films von Nyon.
21.-25.03.2017.



Musée d'Yverdon et région Yverdon-les-Bains

Le Château / 1400 Yverdon-les-Bains / VD
Tel. 024 425 93 10 / info@musee-yverdon-region.ch
www.musee-yverdon-region.ch
Öffnungszeiten: Di-So 13-17 (Okt.-Mai), 11-17 (Juni-Sept.)
Führungen nach Vereinbarung.

Dauerausstellung.

Lac sensible, photographies de Sarah Carp. Bis 01.10.2017.



Les Musées d'Art et d'Histoire Genève

Rue Charles Galland 2 / 1206 Genève / GE
Tel. 022 418 26 10 / www.mah-geneve.ch
Öffnungszeiten: ma-di 11-18. Eintritt frei.

Dauerausstellung: Archéologie, Bildende Kunst,
Angewandte Kunst.

